

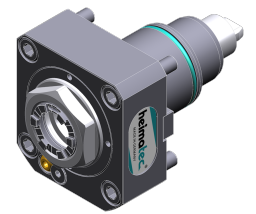
**TOPSELLER -**  
nombreux autres disponibles!

porte-outils  
motorisés

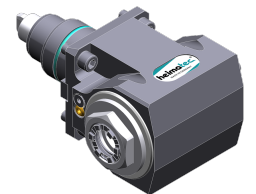
**heimatec**®

# Hyundai-WIA SE 2200 LMS

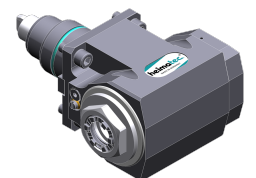
N° d'article	Porte-outils	Rotation max [1/min]	Traduction	Réfrigérant	Pression max.	Cote centrale
<b>Tête de perçage et de fraisage axiale</b>						
8 010 45 129	<b>ER 25 A - u-tec</b>	10.000	1:1	EXT	--	--
<b>Tête de perçage et de fraisage radiale</b>						
8 030 45 594	<b>ER 25 A - u-tec</b>	12.000	1:1	EXT	--	<b>65 mm</b>
8 030 45 595	<b>ER 25 A - u-tec</b>	12.000	1:1	Int/ext	140 bar	<b>65 mm</b>



8 010 45 129



8 030 45 594



8 030 45 595

**TOPSELLER -**  
nombreux autres disponibles!

outils statiques

**heimatec**®

# Hyundai-WIA SE 2200 LMS

N° d'article	Porte-outils	Réfrigérant	Pression max.
8 224 04 003	<b>Sq. 20</b>	EXT	80 bar
8 224 04 060	<b>Sq. 20</b>	Int/ext	100 bar

## Porte-outil combiné



8 224 04 060