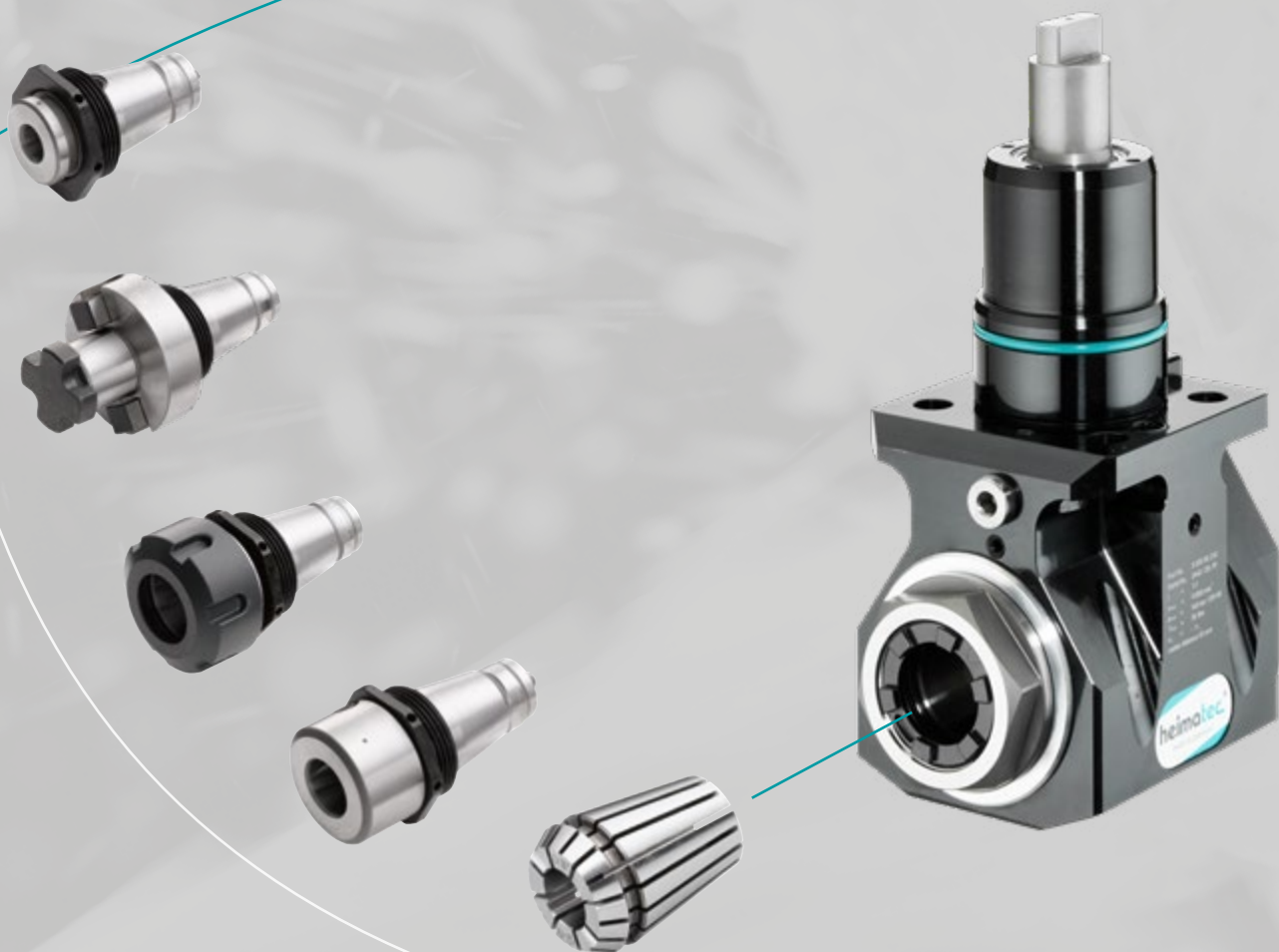


heimatec®

u-tec® UT 20



Spannzangenaufnahme

Collet chuck



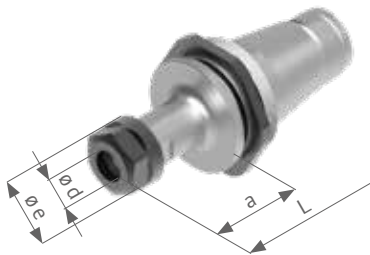
| Spannsystem clamping system | Artikel-Nr. Part No. | ø d (mm) | ø e (mm) | a (mm) | L (mm) |
|--------------------------------|-------------------------|------------|----------|--------|--------|
| ER 11 | 8 779 43 006 | 0.5 - 7.0 | 19.0 | 14.1 | 22.5 |
| ER 16 | 8 779 44 001 | 0.5 - 10.0 | 28.0 | 22.5 | 31.0 |
| ER 20 | 8 779 44 002 | 0.5 - 13.0 | 34.0 | 24.0 | 32.5 |

Nicht im Lieferumfang enthalten:
 Not included in delivery:



Spannzangenaufnahme lang

Collet chuck long



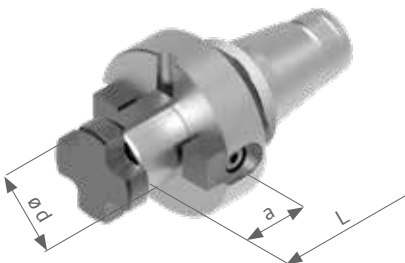
| Spannsystem clamping system | Artikel-Nr. Part No. | ø d (mm) | ø e (mm) | a (mm) | L (mm) |
|--------------------------------|-------------------------|-----------|----------|--------|--------|
| ER 11 | 8 779 43 007 | 0.5 - 7.0 | 19.0 | 21.5 | 30.0 |
| ER 11 | 8 779 43 008 | 0.5 - 7.0 | 19.0 | 51.5 | 60.0 |

Nicht im Lieferumfang enthalten:
 Not included in delivery:



Fräsdorn

Arbor



| Spannsystem clamping system | Artikel-Nr. Part No. | ø d (mm) | a (mm) | L (mm) |
|--|-------------------------|----------|--------|--------|
| Fräsdorn 13 arbor 13 | 8 779 43 023 | 13.0 | 21.0 | 34.5 |
| Kombidorn 16 universal arbor 16 | 8 779 44 011 | 16.0 | 17.0 | 34.5 |
| Kombidorn 22 universal arbor 22 | 8 779 45 001 | 22.0 | 19.0 | 38.5 |
| Kombidorn 1/2" universal arbor 1/2" | 8 779 43 013 | 1/2" | 14.3 | 30.0 |

Nicht im Lieferumfang enthalten:
 Not included in delivery:



Weitere Ausführungen auf Anfrage
 Further versions on request

Weldon

Fig. 1

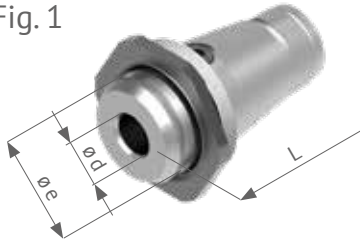
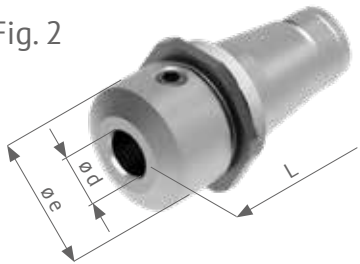


Fig. 2



| Spannsystem clamping system | Artikel-Nr. Part No. | ø d (mm) | ø e (mm) | L (mm) | Abb. figure |
|--------------------------------|-------------------------|----------|----------|--------|----------------|
| Weldon 6 | 8 779 42 007 | 6.0 | 20.0 | 10.0 | 1 |
| Weldon 8 | 8 779 43 009 | 8.0 | 20.0 | 10.0 | 1 |
| Weldon 10 | 8 779 44 003 | 10.0 | 27.0 | 23.5 | 2 |
| Weldon 12 | 8 779 44 005 | 12.0 | 27.0 | 26.0 | 2 |
| Weldon 1/4" | 8 779 42 009 | 1/4" | 20.0 | 10.0 | 1 |
| Weldon 3/8" | 8 779 43 011 | 3/8" | 27.0 | 23.5 | 2 |
| Weldon 1/2" | 8 779 44 008 | 1/2" | 27.0 | 26.0 | 2 |

Weitere Abmessungen ab ø d=3 mm auf Anfrage
 Further dimensions from ø d=3 mm on request

Nicht im Lieferumfang enthalten:
Not included in delivery:

 ZB 655 ...

Weldon lang

Fig. 1

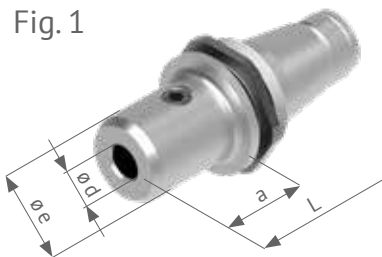
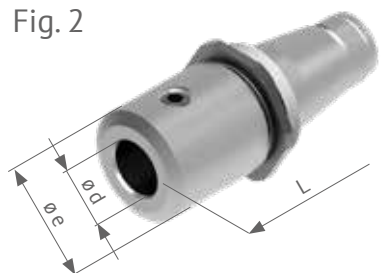


Fig. 2




Weldon long

| Spannsystem clamping system | Artikel-Nr. Part No. | ø d (mm) | ø e (mm) | a (mm) | L (mm) | Abb. figure |
|--------------------------------|-------------------------|----------|----------|--------|--------|----------------|
| Weldon 6 | 8 779 42 008 | 6.0 | 16.0 | 24.0 | 33.0 | 1 |
| Weldon 8 | 8 779 43 010 | 8.0 | 24.0 | 24.0 | 33.0 | 1 |
| Weldon 10 | 8 779 44 004 | 10.0 | 27.0 | - | 33.0 | 2 |
| Weldon 12 | 8 779 44 006 | 12.0 | 27.0 | - | 33.0 | 2 |
| Weldon 1/4" | 8 779 42 010 | 1/4" | 16.0 | 24.0 | 33.0 | 1 |
| Weldon 3/8" | 8 779 43 012 | 3/8" | 27.0 | - | 33.0 | 2 |
| Weldon 1/2" | 8 779 44 009 | 1/2" | 27.0 | - | 33.0 | 2 |

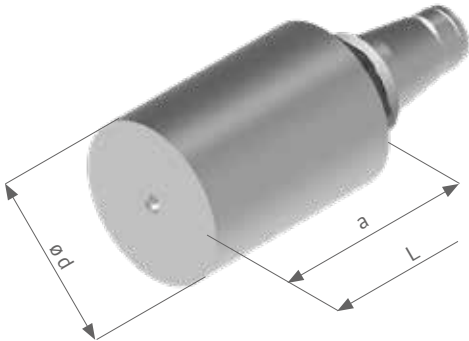
Weitere Abmessungen ab ø d=3 mm auf Anfrage
 Further dimensions from ø d=3 mm on request

Nicht im Lieferumfang enthalten:
Not included in delivery:

 ZB 655 ...

Weitere Ausführungen auf Anfrage
 Further versions on request

Rohling



Werkstoff: 25 CrMo 4
 Härtetemperatur: 840-870 °C; Kühlmittel: Polymer;
 Härten: 1 Stunde 200 °C; falls partielles Härten erforderlich:
 Induktionshärten möglich,
 max. erreichbare Härte mit diesem Material ~ HV 470

Blank

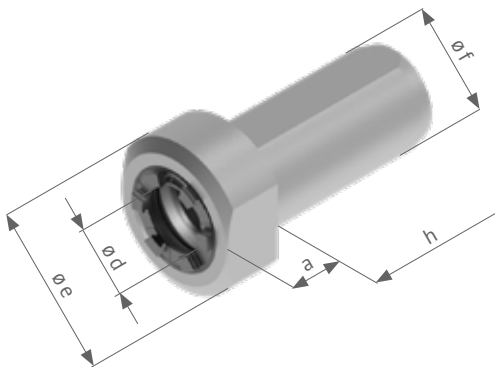
| Artikel-Nr. Part No. | ø d (mm) | a (mm) | L (mm) |
|-------------------------|----------|--------|--------|
| 8 779 49 003 | 51.0 | 58.5 | 105.0 |

Nicht im Lieferumfang enthalten:
Not included in delivery:



material: 25 CrMo 4
 hardening temperature: 840-870°C; coolant: Polymer;
 tempering: 1 hour 200°C; partial hardening if necessary:
 induction-hardening is possible
 max. hardness which can be attained with this material
 ~ HV 470

Spannzangenfutter



| Spannsystem clamping system | Artikel-Nr. Part No. | ø d (mm) | ø e (mm) | ø f (mm) | a (mm) | h (mm) |
|--------------------------------|-------------------------|-------------|-------------|-------------|-----------|-----------|
| ER 20 AX | 8 776 24 006 | 0.5 - 13.0 | 42.0 | 25.0 | 17.0 | 65.0 |
| ER 20 AX | 8 776 34 004 | 0.5 - 13.0 | 42.0 | 32.0 | 14.0 | 65.0 |
| ER 20 AX | 8 776 24 008 | 0.5 - 13.0 | 42.0 | 1" | 17.0 | 65.0 |

Nicht im Lieferumfang enthalten:
Not included in delivery:



Collet chuck

Verschlussmutter



Artikel-Nr.
Part No.

8 745 99 001

Nicht im Lieferumfang enthalten:
Not included in delivery:

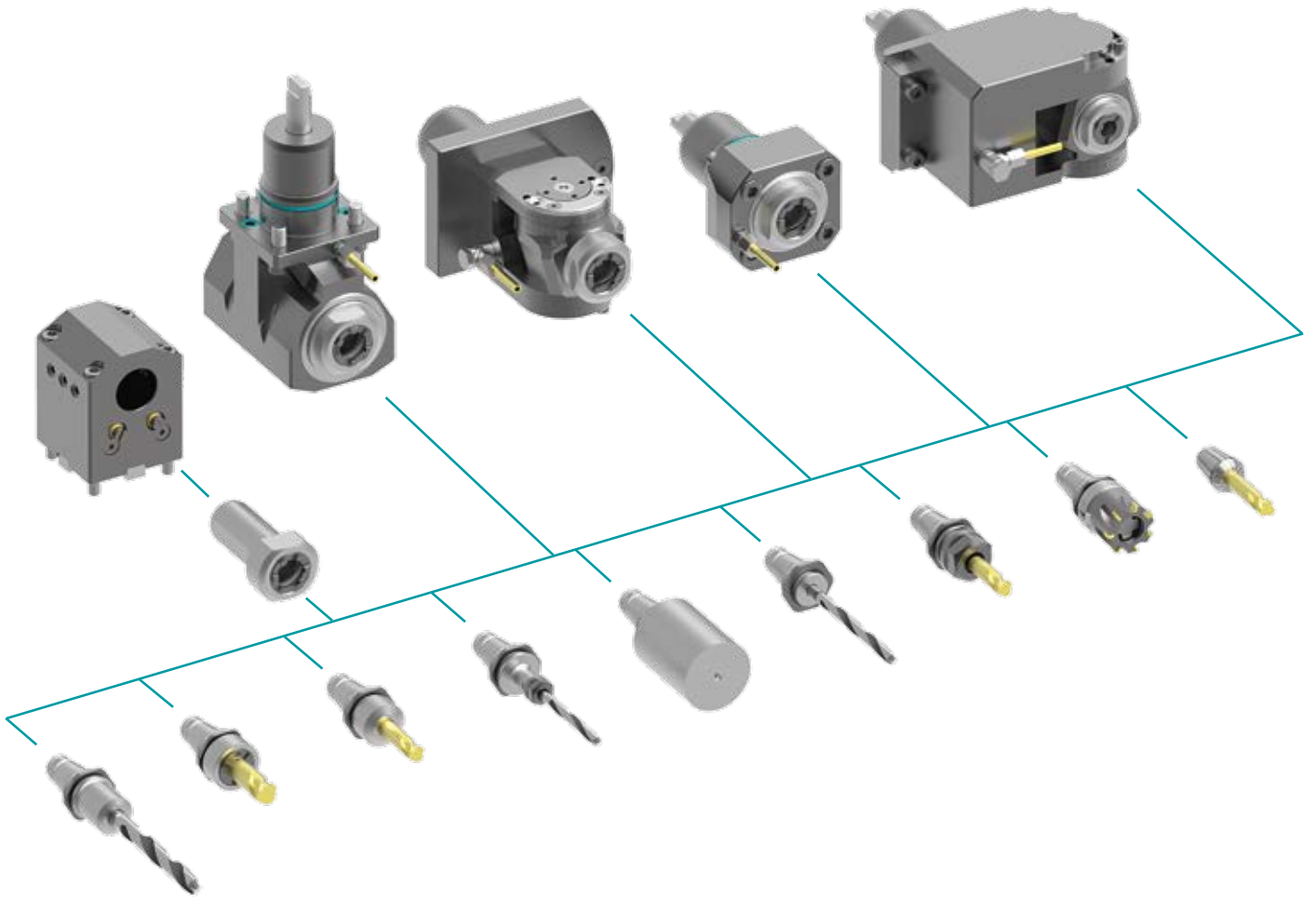


Locking nut

Weitere Ausführungen auf Anfrage
 Further versions on request

Einsatzmöglichkeiten

Application types

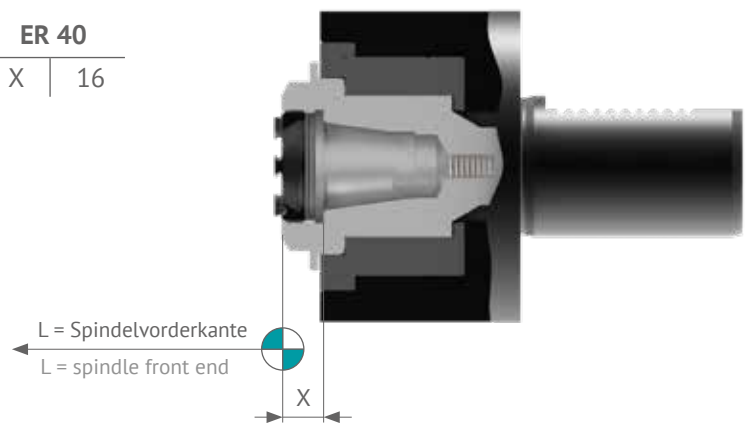


Nullpunktdefinition

Definition of zero

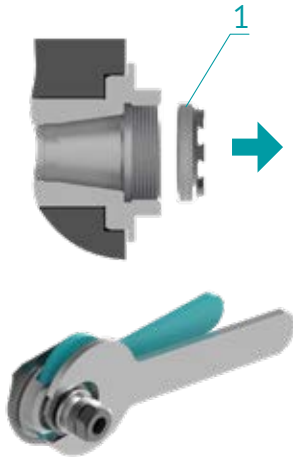
| ER 16 | | ER 20 | | ER 25 | | ER 32 | | ER 40 | |
|-------|----|-------|----|-------|----|-------|----|-------|----|
| X | 10 | X | 11 | X | 12 | X | 14 | X | 16 |

ER...A



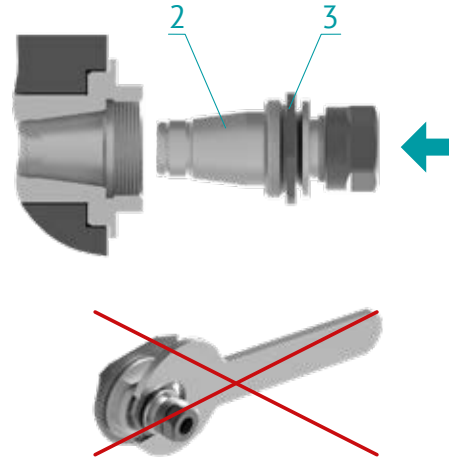
Montage u-tec®

Die Spannmutter (1) abschrauben und aufbewahren. Der u-tec Einsatz (2) wird über die Sondermutter (3) gespannt. Sondermutter (3) anziehen und dabei unbedingt an der Spindel gegenhalten.



Assembly u-tec®

Remove collet nut (1) and store. The u-tec adapter (2) is clamped with a special collet nut (3). Clamp collet nut (3) properly by using a wrench to hold the tool spindle.



Demontage u-tec®

Zur Demontage der Einsätze wird zwischen zwei Fällen unterschieden:

Wechseleinsätze mit Abdrückbund

Mutter herausdrehen.



Adapter with impression flange

Remove collet nut.



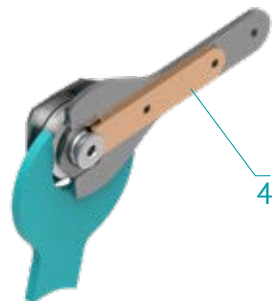
Wechseleinsätze ohne Abdrückbund

Speziellen Demontageschlüssel (4) verwenden. Mutter lösen, Einsatz abdrücken.



Adapter without impression flange

Use special wrench (4). Remove collet nut together with adapter.



Empfohlene Anzugsdrehmomente für UT-Spannmutter

| UT 16 | UT 20 | UT 25 | UT 32 | UT 40 |
|-------|-------|-------|-------|--------|
| 40 Nm | 55 Nm | 60 Nm | 80 Nm | 100 Nm |

Recommended clamping torque for UT clamping nut

Warnung! Das maximale Anzugsdrehmoment darf nicht mehr als 15% über den empfohlenen Werten liegen.

Warning! The maximum clamping torque should not extend more than 15% of the recommended clamp

Montageblock

Montageblock UT (Artikel-Nr. 8 710 95 001)

Er dient zur Montage der Schneidwerkzeuge in verschiedenen Wechseleinsätzen (1). Der Montageblock muss sicher aufgestellt werden, z.B. vorzugsweise durch festes Verschrauben am Arbeitstisch oder durch sicheres Klemmen im Schraubstock. Der Aufsatz (2) kann verstellt und in 30°-Schritten positioniert werden. Die Aufnahme / Wechselbuchse (3) wird über den umsetzbaren Rastbolzen (4) gehalten (linksseitige oder rechtsseitige Bedienung).

Optional sind weitere Aufnahmen / Wechselbuchsen (3) für Werkzeugeinsätze (1) in verschiedener Größe und Art erhältlich.

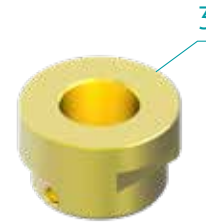


Mounting device

Mounting device UT (Part No. 8 710 95 001)

It is used for mounting cutters in various adaptors (1). Please place mounting device safely, in vice or mount on bench. The attachment (2) can be adjusted in 30° steps. The holding fixture (3) is held by locator pin (4) (left and right side operation).

More holding fixtures (3) available as options for adaptors (1) in various sizes and types.



Erhältliche Wechselbuchsen (3):

Interchangeable bushings (3) available:

| Wechselbuchse Interchangeable bushings | Artikel-Nr. Part No. |
|---|-------------------------|
| UT 16 | 8 732 54 005 |
| UT 20 | 8 732 54 006 |
| UT 25 | 8 732 55 004 |
| UT 32 | 8 732 56 004 |
| UT 40 | 8 732 57 003 |

Symbolbeschreibung

| Symbole Symbols | Zubehörblatt Accessory sheet |
|--------------------|--|
| ZB 655 ... | Bedienwerkzeuge set of wrenches |
| ZB ER ... | Spannzangen ER-DIN 6499 collets ER-DIN 6499 |
| ZB ET ... | Gewindebohrzangen ET-DIN 6499 tapping collets ET-DIN 6499 |
| ZB GB ... | Gewindebohrzangen GB tapping collets GB |
| ZB 741 ... | Dichtscheiben seal disks |

Description of symbols

| Symbole Symbols | Zubehörblatt Accessory sheet |
|--------------------|--|
| ZB 620 ... | Fräsdornringe milling arbor spacers |
| ZB HT ... | easy-quick |
| ZB UT ... | u-tec |
| ZB 776 ... | Spannzangenfutter collet chuck |
| ZB 73 ... | Reduzierbuchsen reducing sleeves |

Spannmutter



| Artikel-Nr. Part No. | für Wechselsystem for change system |
|-------------------------|--|
| 8 745 99 005 | u-tec 16 |
| 8 745 99 006 | u-tec 20 |
| 8 745 99 007 | u-tec 25 |
| 8 745 99 008 | u-tec 32 |
| 8 745 99 009 | u-tec 40 |

Clamping nut

Sprengring



| Artikel-Nr. Part No. | für Wechselsystem for change system |
|-------------------------|--|
| 8 706 99 000 | u-tec 16 |
| 8 706 99 001 | u-tec 20 |
| 8 706 99 002 | u-tec 25 |
| 8 706 99 003 | u-tec 32 |
| 8 706 99 004 | u-tec 40 |

Snap ring

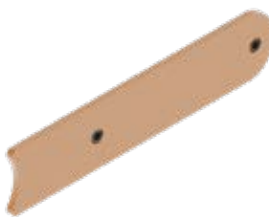
Schlüssel



| Artikel-Nr. Part No. | für Wechselsystem for change system |
|-------------------------|--|
| 8 796 99 000 | u-tec 16 |
| 8 796 99 001 | u-tec 20 |
| 8 796 99 002 | u-tec 25 |
| 8 796 99 003 | u-tec 32 |
| 8 796 99 004 | u-tec 40 |

Wrench

Abstreifblech



| Artikel-Nr. Part No. | | für Wechselsystem for change system | | | | |
|-------------------------|-------|--|----------|----------|----------|----------|
| | | u-tec 16 | u-tec 20 | u-tec 25 | u-tec 32 | u-tec 40 |
| 8 796 99 005 | small | ✓ | ✓ | | | |
| 8 796 99 006 | large | | | ✓ | ✓ | ✓ |

Stripper plate

Weitere Ausführungen auf Anfrage
Further versions on request



- heimatec Niederlassungen
heimatec overseas branches
- unsere weltweiten Vertretungen
global representations of heimatec

heimatec[®]

heimatec GmbH
Precision Tools
Carl-Benz-Straße 4
77871 Renchen
Germany

T +49 7843 94 66 0
F +49 7843 94 66 66
www.heimatec.com
info@heimatec.com

Die Kontaktdaten unserer weltweiten Handelspartner finden Sie auf unserer Internetseite: <https://heimatec.com/de-DE/index/partners>

Please find the contact details of our worldwide trading partners on our website: <https://heimatec.com/en-US/index/partners>