

Hyundai-WIA  
**SE 2200 LMS**



# Technologie de pointe HEIMATEC - Outils et systèmes pour l'usinage productif en tournage et fraisage

HEIMATEC fait partie des leaders internationaux en technologie et qualité des outils de précision et est spécialisé dans le développement et la fabrication d'outils fixes et porte-outils motorisés de haute précision pour les tours CNC, les centres de tournage-fraisage CNC et les centres d'usinage CNC.

La gamme de produits\* s'étend des porte-outils BMT et VDI statiques aux outils motorisés, en passant par des solutions individuelles hautement complexes adaptées aux besoins des clients. HEIMATEC, dont le siège est à RENCHEN, possède une filiale en Asie et Inde ainsi que de nombreuses représentations et partenaires commerciaux répartis dans le monde entier.

## \*NOS PRODUITS

Porte-outils fixes

Unités d'outils motorisés

Outils de précision

Outils pour centres de tournage et d'usinage

Outils pour automates de décolletage

Systèmes de changement d'outils et systèmes de changement rapide

Systèmes d'outils pour la fabrication de dentures

Gestion numérique des outils

L'œuvre du catalogue, y compris toutes ses parties, est protégée par le droit d'auteur. Toute exploitation en dehors des limites étroites de la loi sur le droit d'auteur est interdite sans l'accord des titulaires des droits et est passible de sanctions. Cela s'applique notamment aux reproductions, traductions, microfilmages et à l'enregistrement et au traitement au moyen de systèmes électroniques.

HEIMATEC GmbH se réserve le droit d'apporter des modifications techniques à tout moment et sans préavis. Cela s'applique notamment aux adaptations de nouvelles normes internationales aux modifications, aux développements de nos produits et aux différents processus de fabrication.

La version actuelle de nos conditions générales de vente (CGV) est disponible sur notre site web.

N° d'article      Désignation

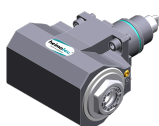
8 010 45 129



**Tête de perçage et de fraisage axiale ER 25 AX UT**

Poids [kg]: 1.830  
 Entraînement d'outil: Méplat (~DIN 1809)  
 Taille du cylindre [mm]: 45.00  
 Type d'arbre: BMT  
 Interface de broche: ER 25 A - u-tec  
 Rapport de démultiplication [i]: 1:1  
 Couple max [Nm]: 32  
 Vitesse max [1/min]: 10000  
 Sens de rotation: identique  
 Lubrification: EXT

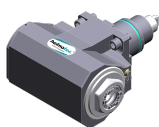
8 030 45 272



**Angle-mill- and drill holder ER 25 AX UT**

Poids [kg]: 5.470  
 Notation: 180° reversible  
 Entraînement d'outil: Méplat (~DIN 1809)  
 Taille du cylindre [mm]: 45.00  
 Type d'arbre: BMT  
 Interface de broche: ER 25 A - u-tec  
 Rapport de démultiplication [i]: 1:1  
 Couple max [Nm]: 50  
 Vitesse max [1/min]: 8000  
 Sens de rotation: opposé  
 Lubrification: EXT  
 Remarque: Roulements combiné  
 Distance au centre [mm]: 65

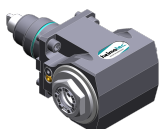
8 030 45 273



**Angle-mill- and drill holder ER 25 AX UT int**

Poids [kg]: 5.690  
 Notation: 180° reversible  
 Entraînement d'outil: Méplat (~DIN 1809)  
 Taille du cylindre [mm]: 45.00  
 Type d'arbre: BMT  
 Interface de broche: ER 25 A - u-tec  
 Rapport de démultiplication [i]: 1:1  
 Couple max [Nm]: 50  
 Vitesse max [1/min]: 6000  
 Sens de rotation: opposé  
 Lubrification: Int/ext  
 Pression max [bar]: 140  
 Remarque: Roulements combiné  
 Distance au centre [mm]: 65



8 030 45 594



**Tête de perçage et de fraisage radiale ER 25 AX UT**

Poids [kg]: 5.030  
 Notation: 180° reversible  
 Entraînement d'outil: Méplat (~DIN 1809)  
 Taille du cylindre [mm]: 45.00  
 Type d'arbre: BMT  
 Interface de broche: ER 25 A - u-tec  
 Rapport de démultiplication [i]: 1:1  
 Couple max [Nm]: 50  
 Vitesse max [1/min]: 12000  
 Sens de rotation: opposé  
 Lubrification: EXT  
 Distance au centre [mm]: 65



N° d'article	Désignation	
8 224 03 017	<b>Porte-outil combiné sq. 3/4"</b>	
		
	Poids [kg]:	2.550
	Notation:	180° reversible
	Type d'arbre:	BMT
	Machine. Seit. réception:	Ressort de centrage b 15
	Interface de broche:	Sq. 3/4" (19,05mm)
	Lubrification:	EXT
8 224 04 003	<b>Porte-outil combiné sq. 20</b>	
		
	Poids [kg]:	2.510
	Notation:	180° reversible
	Type d'arbre:	BMT
	Machine. Seit. réception:	Ressort de centrage b 15
	Interface de broche:	Sq. 20
	Lubrification:	EXT
	Pression max [bar]:	80
8 224 04 060	<b>Porte-outil combiné sq. 20 int</b>	
		
	Poids [kg]:	2.650
	Notation:	180° reversible
	Type d'arbre:	BMT
	Machine. Seit. réception:	Ressort de centrage b 15
	Interface de broche:	Sq. 20
	Lubrification:	Sq. 20
	Pression max [bar]:	Int/ext
	Remarque:	100
		Key rail
8 244 04 022	<b>Porte-outil combiné à dresser la face sq. 20 int</b>	
		
	Poids [kg]:	2.200
	Insert pour:	Principale and sub spindle
	Type d'arbre:	BMT
	Machine. Seit. réception:	Ressort de centrage b 15
	Interface de broche:	Sq. 20
	Lubrification:	Int/ext
	Pression max [bar]:	100
	Remarque:	Key rail



## heimatec.u-tec®

heimatec.com

Produits / Systèmes de changement d'outils /  
Système de changement u-tec®



versions voir catalogue



## heimatec.easy-quick

heimatec.com

Produits / Systèmes de changement d'outils /  
Système de changement rapide easy-quick HT



versions voir catalogue



## heimatec.Capto™

heimatec.com

Produits / Systèmes de changement d'outils /  
Système de changement rapide heimatec.Capto™



versions voir catalogue



## heimatec.accessories

heimatec.com

Produits / Accessoires



versions voir catalogue





● succursales HEIMATEC

○ nos représentations dans le monde entier

**heimatec**<sup>®</sup>

Siège  
**heimatec GmbH**  
Outils de précision  
Carl-Benz-Str. 4  
77871 Renchen  
Allemagne

Vous trouverez les coordonnées de nos partenaires commerciaux dans le monde entier sur  
notre site internet : <https://heimatec.com/partners>

T +49 7843 9466 0  
[www.heimatec.com](http://www.heimatec.com)  
[info@heimatec.com](mailto:info@heimatec.com)