

Goodway
GLS 150 M -
Zweiflach
BMT 45



Technologie de pointe HEIMATEC - Outils et systèmes pour l'usinage productif en tournage et fraisage

HEIMATEC fait partie des leaders internationaux en technologie et qualité des outils de précision et est spécialisé dans le développement et la fabrication d'outils fixes et porte-outils motorisés de haute précision pour les tours CNC, les centres de tournage-fraisage CNC et les centres d'usinage CNC.

La gamme de produits* s'étend des porte-outils BMT et VDI statiques aux outils motorisés, en passant par des solutions individuelles hautement complexes adaptées aux besoins des clients. HEIMATEC, dont le siège est à RENCHEN, possède une filiale en Asie et Inde ainsi que de nombreuses représentations et partenaires commerciaux répartis dans le monde entier.

*NOS PRODUITS

Porte-outils fixes

Unités d'outils motorisés

Outils de précision

Outils pour centres de tournage et d'usinage

Outils pour automates de décolletage

Systèmes de changement d'outils et systèmes de changement rapide

Systèmes d'outils pour la fabrication de dentures

Gestion numérique des outils

L'œuvre du catalogue, y compris toutes ses parties, est protégée par le droit d'auteur. Toute exploitation en dehors des limites étroites de la loi sur le droit d'auteur est interdite sans l'accord des titulaires des droits et est passible de sanctions. Cela s'applique notamment aux reproductions, traductions, microfilmages et à l'enregistrement et au traitement au moyen de systèmes électroniques.

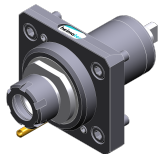
HEIMATEC GmbH se réserve le droit d'apporter des modifications techniques à tout moment et sans préavis. Cela s'applique notamment aux adaptations de nouvelles normes internationales aux modifications, aux développements de nos produits et aux différents processus de fabrication.

La version actuelle de nos conditions générales de vente (CGV) est disponible sur notre site web.

N° d'article

Désignation

8 010 45 047

Tête de perçage et de fraisage axiale ER 25 M

Poids [kg]:	1.740
Entraînement d'outil:	Méplat (~DIN 1809)
Taille du cylindre [mm]:	45.00
Interface de broche:	ER 25 M
Rapport de démultiplication [i]:	1:1
Couple max [Nm]:	50
Vitesse max [1/min]:	6000
Sens de rotation:	identique
Lubrification:	EXT

8 010 45 050

Tête de perçage et de fraisage axiale ER 25 M int

Poids [kg]:	2.000
Entraînement d'outil:	Méplat (~DIN 1809)
Taille du cylindre [mm]:	45.00
Type d'arbre:	BMT
Interface de broche:	ER 25
Rapport de démultiplication [i]:	1:1
Couple max [Nm]:	50
Vitesse max [1/min]:	6000
Sens de rotation:	identique
Lubrification:	Int/ext
Pression max [bar]:	25

8 010 45 061

Tête de perçage et de fraisage axiale ER 25

Poids [kg]:	1.780
Entraînement d'outil:	Méplat (~DIN 1809)
Taille du cylindre [mm]:	45.00
Type d'arbre:	BMT
Interface de broche:	ER 25
Rapport de démultiplication [i]:	1:1
Couple max [Nm]:	50
Vitesse max [1/min]:	6000
Sens de rotation:	identique
Lubrification:	EXT

8 010 45 096

Tête de perçage et de fraisage axiale ER 25 AX UT int

Poids [kg]:	2.000
Entraînement d'outil:	Méplat (~DIN 1809)
Taille du cylindre [mm]:	45.00
Type d'arbre:	BMT
Interface de broche:	ER 25 A - u-tec
Rapport de démultiplication [i]:	1:1
Couple max [Nm]:	50
Vitesse max [1/min]:	6000
Sens de rotation:	identique
Lubrification:	Int/ext
Pression max [bar]:	25
Remarque:	Roulements combiné

N° d'article

Désignation

8 010 45 103

Axial milling and drill holder ER 25 AX UT

Poids [kg]:	1.870
Entraînement d'outil:	Méplat (~DIN 1809)
Taille du cylindre [mm]:	45.00
Type d'arbre:	BMT
Interface de broche:	ER 25 A - u-tec
Rapport de démultiplication [i]:	1:1
Couple max [Nm]:	50
Vitesse max [1/min]:	6000
Sens de rotation:	identique
Lubrification:	EXT
Remarque:	Roulements combiné

8 010 45 181

Tête de perçage et de fraisage axiale C 3 int

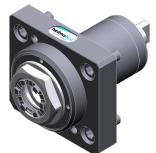
Notation:	180° reversible
Entraînement d'outil:	Méplat (~DIN 1809)
Taille du cylindre [mm]:	45.00
Type d'arbre:	BMT
Interface de broche:	heimatec Capto(TM) C 3
Rapport de démultiplication [i]:	1:1
Couple max [Nm]:	25
Vitesse max [1/min]:	8000
Sens de rotation:	identique
Lubrification:	Int/ext
Pression max [bar]:	100
Remarque:	Vérifier l'utilisabilité; longueur de l'outil check !

8 010 45 183

Tête de perçage et de fraisage axiale C 3

Poids [kg]:	3.800
Notation:	180° reversible
Entraînement d'outil:	Méplat (~DIN 1809)
Taille du cylindre [mm]:	45.00
Type d'arbre:	BMT
Interface de broche:	heimatec Capto(TM) C 3
Rapport de démultiplication [i]:	1:1
Couple max [Nm]:	32
Vitesse max [1/min]:	8000
Sens de rotation:	identique
Lubrification:	EXT
Remarque:	Vérifier l'utilisabilité; longueur de l'outil check !

8 010 45 224

Tête de perçage et de fraisage axiale ER 25 AX UT

Poids [kg]:	1.900
Entraînement d'outil:	Méplat (~DIN 1809)
Taille du cylindre [mm]:	45.00
Type d'arbre:	BMT
Interface de broche:	ER 25 A - u-tec
Rapport de démultiplication [i]:	1:1
Couple max [Nm]:	50
Vitesse max [1/min]:	15000
Sens de rotation:	identique
Lubrification:	EXT

N° d'article

Désignation

8 010 45 225**Tête de perçage et de fraisage axiale ER 25 AX UT int**

Poids [kg]:	2.100
Entraînement d'outil:	Méplat (~DIN 1809)
Taille du cylindre [mm]:	45.00
Type d'arbre:	BMT
Interface de broche:	ER 25 A - u-tec
Rapport de démultiplication [i]:	1:1
Couple max [Nm]:	50
Vitesse max [1/min]:	12000
Sens de rotation:	identique
Lubrification:	Int/ext
Pression max [bar]:	100
Remarque:	L'utilisation sans arrosage est possible

8 010 46 092**Tête de perçage et de fraisage axiale HT 4**

Poids [kg]:	1.700
Entraînement d'outil:	Méplat (~DIN 1809)
Taille du cylindre [mm]:	45.00
Type d'arbre:	BMT
Interface de broche:	HT 4
Rapport de démultiplication [i]:	1:1
Couple max [Nm]:	50
Vitesse max [1/min]:	6000
Sens de rotation:	identique
Lubrification:	EXT

8 010 46 112**Tête de perçage et de fraisage axiale HT 4 int**

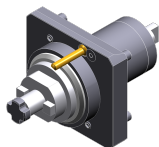
Poids [kg]:	1.980
Entraînement d'outil:	Méplat (~DIN 1809)
Taille du cylindre [mm]:	45.00
Type d'arbre:	BMT
Interface de broche:	HT 4
Rapport de démultiplication [i]:	1:1
Couple max [Nm]:	50
Vitesse max [1/min]:	6000
Sens de rotation:	identique
Lubrification:	Int/ext
Pression max [bar]:	25

8 010 46 206**Tête de perçage et de fraisage axiale ER 32 AX UT**

Poids [kg]:	2.110
Version:	Special
Entraînement d'outil:	Méplat (~DIN 1809)
Taille du cylindre [mm]:	45.00
Type d'arbre:	BMT
Interface de broche:	ER 32 A - u-tec
Rapport de démultiplication [i]:	1:1
Couple max [Nm]:	50
Vitesse max [1/min]:	6000
Sens de rotation:	identique
Lubrification:	EXT
Remarque:	roulements renforcés

N° d'article

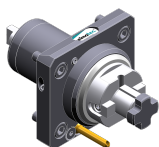
Désignation

8 011 44 010**Tête de fraisage axiale arbre de fraisage combiné 16**

Poids [kg]:	1.820
Entraînement d'outil:	Méplat (~DIN 1809)
Taille du cylindre [mm]:	45.00
Type d'arbre:	BMT
Interface de broche:	Arbre de fraisage combiné 16
Rapport de démultiplication [i]:	1:1
Couple max [Nm]:	50
Vitesse max [1/min]:	6000
Sens de rotation:	identique
Lubrification:	EXT
Remarque:	Taper roller bearings

8 011 44 021**Tête de fraisage axiale arbre de fraisage combiné 3/4"**

Poids [kg]:	1.840
Entraînement d'outil:	Méplat (~DIN 1809)
Taille du cylindre [mm]:	45.00
Type d'arbre:	BMT
Interface de broche:	Arbre de fraisage combiné 3/4" (19,05mm)
Rapport de démultiplication [i]:	1:1
Couple max [Nm]:	50
Vitesse max [1/min]:	6000
Sens de rotation:	identique
Lubrification:	EXT
Remarque:	Taper roller bearings

8 011 45 018**Tête de fraisage axiale arbre de fraisage combiné 22**

Poids [kg]:	1.940
Entraînement d'outil:	Méplat (~DIN 1809)
Taille du cylindre [mm]:	45.00
Type d'arbre:	BMT
Interface de broche:	Arbre de fraisage combiné 22
Rapport de démultiplication [i]:	1:1
Couple max [Nm]:	50
Vitesse max [1/min]:	6000
Sens de rotation:	identique
Lubrification:	EXT
Remarque:	Taper roller bearings

8 013 44 022**Tête de perçage et de fraisage axiale ER 16 AX UT**

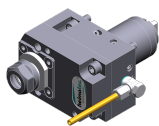
Poids [kg]:	2.350
Entraînement d'outil:	Méplat (~DIN 1809)
Taille du cylindre [mm]:	45.00
Type d'arbre:	BMT
Interface de broche:	ER 16 A - u-tec
Rapport de démultiplication [i]:	1:4
Couple max [Nm]:	5
Vitesse max [1/min]:	24000
Sens de rotation:	identique
Lubrification:	EXT

N° d'article

Désignation

8 013 44 023**Tête de perçage et de fraisage axiale ER 16 AX UT int**

Poids [kg]:	2.450
Entraînement d'outil:	Méplat (~DIN 1809)
Taille du cylindre [mm]:	45.00
Type d'arbre:	BMT
Interface de broche:	ER 16 A - u-tec
Rapport de démultiplication [i]:	1:4
Couple max [Nm]:	5
Vitesse max [1/min]:	24000
Sens de rotation:	identique
Lubrification:	Int/ext
Pression max [bar]:	100
Remarque:	L'utilisation sans arrosage est possible

8 019 44 012**Tête de perçage et de fraisage axiale ER 20**

Poids [kg]:	4.020
Notation:	désaxé
Entraînement d'outil:	Méplat (~DIN 1809)
Taille du cylindre [mm]:	45.00
Type d'arbre:	BMT
Interface de broche:	ER 20
Rapport de démultiplication [i]:	1:2
Couple max [Nm]:	12
Vitesse max [1/min]:	12000
Sens de rotation:	opposé
Lubrification:	EXT

8 019 44 019**Tête de perçage et de fraisage axiale ER 16 AX UT**

Poids [kg]:	4.260
Notation:	désaxé
Entraînement d'outil:	Méplat (~DIN 1809)
Taille du cylindre [mm]:	45.00
Type d'arbre:	BMT
Interface de broche:	ER 16 A - u-tec
Rapport de démultiplication [i]:	1:2
Couple max [Nm]:	12
Vitesse max [1/min]:	10000
Sens de rotation:	opposé
Lubrification:	EXT
Remarque:	roulements renforcés


8 019 44 020**Tête de perçage et de fraisage axiale ER 16 M**

Poids [kg]:	3.960
Notation:	désaxé
Entraînement d'outil:	Méplat (~DIN 1809)
Taille du cylindre [mm]:	45.00
Type d'arbre:	BMT
Interface de broche:	ER 16
Rapport de démultiplication [i]:	1:3
Couple max [Nm]:	10
Vitesse max [1/min]:	15000
Sens de rotation:	opposé
Lubrification:	EXT
Décalage de l'axe [mm]:	34,5

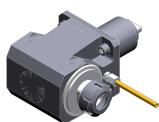
N° d'article	Désignation
8 019 44 060	Tête de perçage et de fraisage axiale ER 20
	Poids [kg]: 4.000
	Notation: désaxé
	Entraînement d'outil: Méplat (~DIN 1809)
	Taille du cylindre [mm]: 45.00
	Type d'arbre: BMT
	Interface de broche: ER 20
	Rapport de démultiplication [i]: 1:3
	Couple max [Nm]: 10
	Vitesse max [1/min]: 15000
	Sens de rotation: opposé
	Lubrification: EXT
	Décalage de l'axe [mm]: 34,5
8 019 44 073	Tête de perçage et de fraisage axiale ER 20 AX UT int
	Poids [kg]: 4.910
	Notation: désaxé; 180° réversible
	Entraînement d'outil: Méplat (~DIN 1809)
	Taille du cylindre [mm]: 45.00
	Type d'arbre: BMT
	Interface de broche: ER 20 A - u-tec
	Rapport de démultiplication [i]: 1:2
	Couple max [Nm]: 16
	Vitesse max [1/min]: 12000
	Sens de rotation: opposé
	Lubrification: Int/ext
	Pression max [bar]: 140
	Remarque: roulements renforcés
	Décalage de l'axe [mm]: 34,5
8 019 44 078	Tête de perçage et de fraisage axiale ER 16 AX UT
	Poids [kg]: 3.890
	Notation: désaxé
	Entraînement d'outil: Méplat (~DIN 1809)
	Taille du cylindre [mm]: 45.00
	Type d'arbre: BMT
	Interface de broche: ER 16 A - u-tec
	Rapport de démultiplication [i]: 1:3
	Couple max [Nm]: 10
	Vitesse max [1/min]: 15000
	Sens de rotation: opposé
	Lubrification: EXT
	Décalage de l'axe [mm]: 34,5
8 019 44 114	Tête de perçage et de fraisage axiale ER 20 AX UT
	Notation: désaxé; 180° réversible
	Entraînement d'outil: Méplat (~DIN 1809)
	Taille du cylindre [mm]: 45.00
	Type d'arbre: BMT
	Interface de broche: ER 20 A - u-tec
	Rapport de démultiplication [i]: 1:2
	Couple max [Nm]: 16
	Vitesse max [1/min]: 12000
	Sens de rotation: opposé
	Lubrification: EXT
	Remarque: roulements renforcés
	Décalage de l'axe [mm]: 34,5

N° d'article

Désignation



8 019 45 093	Tête de perçage et de fraisage axiale ER 25 AX UT int
	Poids [kg]: 5.860
	Notation: désaxé; 180° reversible
	Entraînement d'outil: Méplat (~DIN 1809)
	Taille du cylindre [mm]: 45.00
	Type d'arbre: BMT
	Interface de broche: ER 25 A - u-tec
	Rapport de démultiplication [i]: 2:1
	Couple max [Nm]: 50
	Vitesse max [1/min]: 3000
	Sens de rotation: identique
	Lubrification: Int/ext
	Pression max [bar]: 140
	Remarque: roulements renforcés
	Décalage de l'axe [mm]: 69
8 019 45 102	Tête de perçage et de fraisage axiale ER 25 AX UT
	Poids [kg]: 5.400
	Notation: désaxé; 180° reversible
	Entraînement d'outil: Méplat (~DIN 1809)
	Taille du cylindre [mm]: 45.00
	Type d'arbre: BMT
	Interface de broche: ER 25 A - u-tec
	Rapport de démultiplication [i]: 2:1
	Couple max [Nm]: 50
	Vitesse max [1/min]: 3000
	Sens de rotation: identique
	Lubrification: EXT
	Remarque: roulements renforcés
	Décalage de l'axe [mm]: 69
8 030 44 082	Tête de perçage et de fraisage radiale ER 16 AX UT
	Notation: 180° reversible
	Entraînement d'outil: Méplat (~DIN 1809)
	Taille du cylindre [mm]: 45.00
	Type d'arbre: BMT
	Interface de broche: ER 16 A - u-tec
	Rapport de démultiplication [i]: 1:4
	Couple max [Nm]: 5
	Vitesse max [1/min]: 24000
	Sens de rotation: opposé
	Lubrification: EXT
	Distance au centre [mm]: 65
8 030 44 099	Tête de perçage et de fraisage radiale ER 16 AX UT int
	Poids [kg]: 4.900
	Notation: 180° reversible
	Entraînement d'outil: Méplat (~DIN 1809)
	Taille du cylindre [mm]: 45.00
	Type d'arbre: BMT
	Interface de broche: ER 16 A - u-tec
	Rapport de démultiplication [i]: 1:4
	Couple max [Nm]: 5
	Vitesse max [1/min]: 24000
	Sens de rotation: opposé
	Lubrification: Int/ext
	Pression max [bar]: 140
	Distance au centre [mm]: 65

N° d'article	Désignation
8 030 44 109	Tête de perçage et de fraisage radiale ER 20 AX UT int
	Poids [kg]: 5.950
	Notation: 180° reversible
	Entraînement d'outil: Méplat (~DIN 1809)
	Taille du cylindre [mm]: 45.00
	Type d'arbre: BMT
	Interface de broche: ER 20 A - u-tec
	Rapport de démultiplication [i]: 1:2
	Couple max [Nm]: 16
	Vitesse max [1/min]: 12000
	Sens de rotation: identique
	Lubrification: Int/ext
	Pression max [bar]: 140
	Remarque: roulements renforcés
	Distance au centre [mm]: 77
8 030 45 096	Tête de perçage et de fraisage radiale ER 25
	Poids [kg]: 5.190
	Notation: 180° reversible
	Entraînement d'outil: Méplat (~DIN 1809)
	Taille du cylindre [mm]: 45.00
	Type d'arbre: BMT
	Interface de broche: ER 25
	Rapport de démultiplication [i]: 1:2
	Couple max [Nm]: 12
	Vitesse max [1/min]: 12000
	Sens de rotation: opposé
	Lubrification: EXT
	Distance au centre [mm]: 65
8 030 45 101	Tête de perçage et de fraisage radiale ER 25 int
	Poids [kg]: 5.450
	Notation: 180° reversible
	Entraînement d'outil: Méplat (~DIN 1809)
	Taille du cylindre [mm]: 45.00
	Type d'arbre: BMT
	Interface de broche: ER 25
	Rapport de démultiplication [i]: 1:2
	Couple max [Nm]: 12
	Vitesse max [1/min]: 12000
	Sens de rotation: opposé
	Lubrification: Int/ext
	Pression max [bar]: 140
	Distance au centre [mm]: 65
8 030 45 120	Tête de perçage et de fraisage radiale ER 25
	Poids [kg]: 5.400
	Notation: 180° reversible
	Entraînement d'outil: Méplat (~DIN 1809)
	Taille du cylindre [mm]: 45.00
	Type d'arbre: BMT
	Interface de broche: ER 25
	Rapport de démultiplication [i]: 1:1
	Couple max [Nm]: 50
	Vitesse max [1/min]: 12000
	Sens de rotation: opposé
	Lubrification: EXT
	Distance au centre [mm]: 65



N° d'article

Désignation

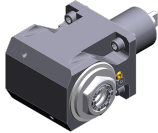
8 030 45 121	Tête de perçage et de fraisage radiale ER 25 int
	Poids [kg]: 5.570
	Notation: 180° reversible
	Entraînement d'outil: Méplat (~DIN 1809)
	Taille du cylindre [mm]: 45.00
	Type d'arbre: BMT
	Interface de broche: ER 25
	Rapport de démultiplication [i]: 1:1
	Couple max [Nm]: 50
	Vitesse max [1/min]: 12000
	Sens de rotation: opposé
	Lubrification: Int/ext
	Pression max [bar]: 140
	Remarque: strong version
	Distance au centre [mm]: 65
8 030 45 136	Tête de perçage et de fraisage radiale ER 25 AX UT int
	Poids [kg]: 5.370
	Notation: 180° reversible
	Entraînement d'outil: Méplat (~DIN 1809)
	Taille du cylindre [mm]: 45.00
	Type d'arbre: BMT
	Interface de broche: ER 25 A - u-tec
	Rapport de démultiplication [i]: 1:1
	Couple max [Nm]: 50
	Vitesse max [1/min]: 12000
	Sens de rotation: opposé
	Lubrification: Int/ext
	Pression max [bar]: 140
	Distance au centre [mm]: 65
8 030 45 163	Angle-mill- and drill holder ER 25 AX UT
	Poids [kg]: 5.700
	Notation: 180° reversible
	Entraînement d'outil: Méplat (~DIN 1809)
	Taille du cylindre [mm]: 45.00
	Interface de broche: ER 25 A - u-tec
	Rapport de démultiplication [i]: 1:1
	Couple max [Nm]: 50
	Vitesse max [1/min]: 6000
	Sens de rotation: opposé
	Lubrification: EXT
	Remarque: Roulements combiné
	Distance au centre [mm]: 65
8 030 45 167	Tête de perçage et de fraisage radiale ER 25 AX UT
	Poids [kg]: 5.790
	Notation: 180° reversible
	Entraînement d'outil: Méplat (~DIN 1809)
	Taille du cylindre [mm]: 45.00
	Type d'arbre: BMT
	Interface de broche: ER 25 A - u-tec
	Rapport de démultiplication [i]: 1:3
	Couple max [Nm]: 12
	Vitesse max [1/min]: 18000
	Sens de rotation: identique
	Lubrification: EXT

N° d'article

Désignation

Remarque: roulements renforcés
Distance au centre [mm]: 77

8 030 45 169

**Tête de perçage et de fraisage radiale ER 25 AX UT**

Poids [kg]: 5.340
Notation: 180° reversible
Entraînement d'outil: Méplat (~DIN 1809)
Taille du cylindre [mm]: 45.00
Type d'arbre: BMT
Interface de broche: ER 25 A - u-tec
Rapport de démultiplication [i]: 1:1
Couple max [Nm]: 50
Vitesse max [1/min]: 12000
Sens de rotation: opposé
Lubrification: EXT
Distance au centre [mm]: 65

8 030 45 198

**Angle-mill- and drill holder ER 25 AX UT int**

Poids [kg]: 5.800
Notation: 180° reversible
Entraînement d'outil: Méplat (~DIN 1809)
Taille du cylindre [mm]: 45.00
Type d'arbre: BMT
Interface de broche: ER 25 A - u-tec
Rapport de démultiplication [i]: 1:1
Couple max [Nm]: 50
Vitesse max [1/min]: 6000
Sens de rotation: opposé
Lubrification: Int/ext
Pression max [bar]: 140
Remarque: Roulements combiné
Distance au centre [mm]: 65

8 030 45 211

Tête de perçage et de fraisage radiale ER 25 AX UT

Poids [kg]: 5.770
Notation: 180° reversible
Entraînement d'outil: Méplat (~DIN 1809)
Taille du cylindre [mm]: 45.00
Type d'arbre: BMT
Interface de broche: ER 25 A - u-tec
Rapport de démultiplication [i]: 1:2
Couple max [Nm]: 16
Vitesse max [1/min]: 12000
Sens de rotation: identique
Lubrification: EXT
Remarque: roulements renforcés
Distance au centre [mm]: 77

8 030 45 239

Tête de perçage et de fraisage radiale ER 25 AX UT int

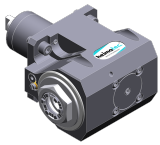
Poids [kg]: 5.990
Notation: 180° reversible
Entraînement d'outil: Méplat (~DIN 1809)
Taille du cylindre [mm]: 45.00
Type d'arbre: BMT
Interface de broche: ER 25 A - u-tec
Rapport de démultiplication [i]: 1:3
Couple max [Nm]: 12

N° d'article

Désignation

Vitesse max [1/min]:	18000
Sens de rotation:	identique
Lubrification:	Int/ext
Pression max [bar]:	140
Remarque:	roulements renforcés
Distance au centre [mm]:	77

8 030 45 253

**Tête de perçage et de fraisage radiale ER 25 AX UT**

Poids [kg]:	5.480
Notation:	180° reversible
Entraînement d'outil:	Méplat (~DIN 1809)
Taille du cylindre [mm]:	45.00
Type d'arbre:	BMT
Interface de broche:	ER 25 A - u-tec
Rapport de démultiplication [i]:	2:1
Couple max [Nm]:	63
Vitesse max [1/min]:	3000
Sens de rotation:	opposé
Lubrification:	EXT
Remarque:	Roulements combiné
Distance au centre [mm]:	65

8 030 45 346

**Tête de perçage et de fraisage radiale C 3 int**


Notation:	180° reversible
Entraînement d'outil:	Méplat (~DIN 1809)
Taille du cylindre [mm]:	45.00
Type d'arbre:	BMT
Interface de broche:	heimatec Capto(TM) C 3
Rapport de démultiplication [i]:	1:1
Couple max [Nm]:	25
Vitesse max [1/min]:	8000
Sens de rotation:	opposé
Lubrification:	Int/ext
Pression max [bar]:	140
Remarque:	Vérifier l'utilisabilité; Respecter la longueur de l'outil !
Distance au centre [mm]:	65

8 030 45 351

Tête de perçage et de fraisage radiale C 3

Notation:	180° reversible
Entraînement d'outil:	Méplat (~DIN 1809)
Taille du cylindre [mm]:	45.00
Type d'arbre:	BMT
Interface de broche:	heimatec Capto(TM) C 3
Rapport de démultiplication [i]:	1:1
Couple max [Nm]:	25
Vitesse max [1/min]:	8000
Sens de rotation:	opposé
Lubrification:	EXT
Remarque:	Vérifier l'utilisabilité; Respecter la longueur de l'outil !
Distance au centre [mm]:	65

N° d'article	Désignation
8 030 45 563	Tête de perçage et de fraisage radiale weldon 16
	Poids [kg]: 5.850
	Notation: 180° reversible
	Entraînement d'outil: Méplat (~DIN 1809)
	Taille du cylindre [mm]: 45.00
	Type d'arbre: BMT
	Interface de broche: Weldon (DIN 1835 b) 16
	Rapport de démultiplication [i]: 1:1
	Couple max [Nm]: 50
	Vitesse max [1/min]: 6000
	Sens de rotation: opposé
	Lubrification: EXT
	Remarque: Roulements combiné
	Distance au centre [mm]: 65
8 030 45 599	Tête de perçage et de fraisage radiale ER 25 AX UT int
	Poids [kg]: 5.980
	Notation: 180° reversible
	Entraînement d'outil: Méplat (~DIN 1809)
	Taille du cylindre [mm]: 45.00
	Type d'arbre: BMT
	Interface de broche: ER 25 A - u-tec
	Rapport de démultiplication [i]: 1:2
	Couple max [Nm]: 16
	Vitesse max [1/min]: 12000
	Sens de rotation: identique
	Lubrification: Int/ext
	Pression max [bar]: 140
	Remarque: roulements renforcés
	Distance au centre [mm]: 77
8 030 46 196	Tête de perçage et de fraisage radiale HT 4
	Notation: 180° reversible
	Entraînement d'outil: Méplat (~DIN 1809)
	Taille du cylindre [mm]: 45.00
	Type d'arbre: BMT
	Interface de broche: HT 4
	Rapport de démultiplication [i]: 1:1
	Couple max [Nm]: 50
	Vitesse max [1/min]: 6000
	Sens de rotation: opposé
	Lubrification: EXT
	Remarque: strong version
	Distance au centre [mm]: 65
8 030 46 197	Tête de perçage et de fraisage radiale HT 4 int
	Poids [kg]: 5.640
	Notation: 180° reversible
	Entraînement d'outil: Méplat (~DIN 1809)
	Taille du cylindre [mm]: 45.00
	Type d'arbre: BMT
	Interface de broche: HT 4
	Rapport de démultiplication [i]: 1:1
	Couple max [Nm]: 50
	Vitesse max [1/min]: 12000
	Sens de rotation: opposé
	Lubrification: Int/ext
	Pression max [bar]: 140

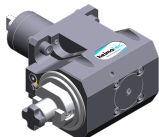
N° d'article	Désignation
	Distance au centre [mm]: 65
8 030 46 356	Angle-mill- and drill holder ER 32 AX UT int
	Notation: 180° reversible Entraînement d'outil: Méplat (~DIN 1809) Taille du cylindre [mm]: 45.00 Type d'arbre: BMT Interface de broche: ER 32 A - u-tec Rapport de démultiplication [i]: 1:1 Couple max [Nm]: 50 Vitesse max [1/min]: 6000 Sens de rotation: opposé Lubrification: Int/ext Pression max [bar]: 140 Remarque: Roulements combiné Distance au centre [mm]: 65
8 030 46 563	Tête de perçage et de fraisage radiale ER 32 AX UT int
	Poids [kg]: 5.480 Notation: 180° reversible Entraînement d'outil: Méplat (~DIN 1809) Taille du cylindre [mm]: 45.00 Type d'arbre: BMT Interface de broche: ER 32 A - u-tec Rapport de démultiplication [i]: 1:1 Couple max [Nm]: 50 Vitesse max [1/min]: 12000 Sens de rotation: opposé Lubrification: Int/ext Pression max [bar]: 140 Distance au centre [mm]: 65
8 030 46 564	Tête de perçage et de fraisage radiale ER 32 AX UT
	Poids [kg]: 5.120 Notation: 180° reversible Entraînement d'outil: Méplat (~DIN 1809) Taille du cylindre [mm]: 45.00 Type d'arbre: BMT Interface de broche: ER 32 A - u-tec Rapport de démultiplication [i]: 1:1 Couple max [Nm]: 50 Vitesse max [1/min]: 12000 Sens de rotation: opposé Lubrification: EXT Distance au centre [mm]: 65
8 030 47 122	Tête de perçage et de fraisage radiale weldon 25 int
	Poids [kg]: 6.580 Notation: 180° reversible Entraînement d'outil: Méplat (~DIN 1809) Taille du cylindre [mm]: 45.00 Type d'arbre: BMT Interface de broche: Weldon (DIN 1835 b) 25 Rapport de démultiplication [i]: 2:1 Couple max [Nm]: 63 Vitesse max [1/min]: 3000 Sens de rotation: opposé

N° d'article

Désignation

Lubrification:	Int/ext
Pression max [bar]:	140
Remarque:	Roulements combiné
Distance au centre [mm]:	65

8 031 45 026

**Tête de fraisage radiale arbre de fraisage combiné 22**

Notation:	180° reversible
Entraînement d'outil:	Méplat (~DIN 1809)
Taille du cylindre [mm]:	45.00
Type d'arbre:	BMT
Interface de broche:	Arbre de fraisage combiné 22
Rapport de démultiplication [i]:	2:1
Couple max [Nm]:	63
Vitesse max [1/min]:	3000
Sens de rotation:	opposé
Lubrification:	EXT
Remarque:	Roulements combiné
Distance au centre [mm]:	65

8 031 45 054

Tête de fraisage radiale arbre de fraisage combiné 1"

Poids [kg]:	6.040
Notation:	180° reversible
Entraînement d'outil:	Méplat (~DIN 1809)
Taille du cylindre [mm]:	45.00
Type d'arbre:	BMT
Interface de broche:	Arbre de fraisage combiné 1" (25,4mm)
Rapport de démultiplication [i]:	2:1
Couple max [Nm]:	63
Vitesse max [1/min]:	3000
Sens de rotation:	opposé
Lubrification:	EXT
Remarque:	Roulements combiné
Distance au centre [mm]:	65

8 031 46 004

Tête de fraisage radiale arbre de fraisage combiné 27

Notation:	180° reversible
Entraînement d'outil:	Méplat (~DIN 1809)
Taille du cylindre [mm]:	45.00
Type d'arbre:	BMT
Interface de broche:	Arbre de fraisage combiné 27
Rapport de démultiplication [i]:	1:1
Couple max [Nm]:	50
Vitesse max [1/min]:	6000
Sens de rotation:	opposé
Lubrification:	EXT
Remarque:	Roulements combiné
Distance au centre [mm]:	65

8 033 45 061

Tête de perçage et de fraisage radiale ER 25 AX UT

Poids [kg]:	5.500
Notation:	reculé; 180° reversible
Entraînement d'outil:	Méplat (~DIN 1809)
Taille du cylindre [mm]:	45.00
Type d'arbre:	BMT
Interface de broche:	ER 25 A - u-tec
Rapport de démultiplication [i]:	3:1
Couple max [Nm]:	32

N° d'article

Désignation

Vitesse max [1/min]:	3000
Sens de rotation:	identique
Lubrification:	EXT
Remarque:	Roulements combiné; vérifier l'utilisabilité!
Distance au centre [mm]:	65

8 037 42 002 Tête de fraisage radiale pour fraise-scie arbor 10

Poids [kg]:	4.600
Notation:	180° reversible
Version:	± 30° pivotante
Entraînement d'outil:	Méplat (~DIN 1809)
Taille du cylindre [mm]:	45.00
Type d'arbre:	BMT
Interface de broche:	Arbre de fraisage 10
Rapport de démultiplication [i]:	2:1
Couple max [Nm]:	32
Vitesse max [1/min]:	4000
Sens de rotation:	opposé
Lubrification:	EXT
Distance au centre [mm]:	78

8 037 43 004 Tête de fraisage radiale pour fraise-scie arbor 13

Poids [kg]:	4.630
Notation:	180° reversible
Version:	± 30° pivotante
Entraînement d'outil:	Méplat (~DIN 1809)
Taille du cylindre [mm]:	45.00
Type d'arbre:	BMT
Interface de broche:	Arbre de fraisage 13
Rapport de démultiplication [i]:	2:1
Couple max [Nm]:	32
Vitesse max [1/min]:	4000
Sens de rotation:	opposé
Lubrification:	EXT
Distance au centre [mm]:	78

8 039 45 076 Tête de perçage et de fraisage radiale ER 25 AX UT

Poids [kg]:	5.900
Notation:	180° reversible
Version:	à double tête
Entraînement d'outil:	Méplat (~DIN 1809)
Taille du cylindre [mm]:	45.00
Type d'arbre:	BMT
Interface de broche:	ER 25 A - u-tec
Rapport de démultiplication [i]:	1:1
Couple max [Nm]:	50
Vitesse max [1/min]:	12000
Sens de rotation:	identique/opposé
Lubrification:	EXT
Distance au centre [mm]:	65

N° d'article

Désignation

8 039 45 106**Tête de perçage et de fraisage radiale ER 25 AX UT**

Poids [kg]:	6.250
Notation:	180° reversible
Insert pour:	Principale and sub spindle
Version:	à double tête
Entraînement d'outil:	Méplat (~DIN 1809)
Taille du cylindre [mm]:	45.00
Type d'arbre:	BMT
Interface de broche:	ER 25 A - u-tec
Rapport de démultiplication [i]:	1:1
Couple max [Nm]:	25/Sp.
Vitesse max [1/min]:	12000
Sens de rotation:	identique
Lubrification:	EXT
Distance au centre [mm]:	50/86

8 039 46 031**Tête de perçage et de fraisage radiale HT 4**

Poids [kg]:	6.400
Notation:	180° reversible
Insert pour:	Principale and sub spindle
Version:	à double tête
Entraînement d'outil:	Méplat (~DIN 1809)
Taille du cylindre [mm]:	45.00
Interface de broche:	HT 4
Rapport de démultiplication [i]:	1:1
Couple max [Nm]:	50
Vitesse max [1/min]:	12000
Sens de rotation:	identique/opposé
Lubrification:	EXT
Distance au centre [mm]:	65

8 040 44 019**Tête pivotante ± 90° adjustable ER 16**

Poids [kg]:	2.460
Entraînement d'outil:	Méplat (~DIN 1809)
Taille du cylindre [mm]:	45.00
Type d'arbre:	BMT
Interface de broche:	ER 16
Rapport de démultiplication [i]:	1:1
Couple max [Nm]:	10
Vitesse max [1/min]:	6000
Sens de rotation:	identique
Lubrification:	EXT
Remarque:	Tenir compte de la capacité pivotante !
Distance au centre [mm]:	55

8 040 44 021**Tête pivotante ± 90° adjustable ER 16**

Poids [kg]:	2.700
Notation:	180° reversible
Entraînement d'outil:	Méplat (~DIN 1809)
Taille du cylindre [mm]:	45.00
Type d'arbre:	BMT
Interface de broche:	ER 16
Rapport de démultiplication [i]:	1:1
Couple max [Nm]:	10
Vitesse max [1/min]:	6000
Sens de rotation:	identique
Lubrification:	EXT

N° d'article	Désignation	
	Remarque:	position can be pinned; Tenir compte de la capacité pivotante !
	Distance au centre [mm]:	55
8 040 44 023	Tête pivotante ± 90° adjustable ER 20	
	Poids [kg]:	2.800
	Entraînement d'outil:	Méplat (~DIN 1809)
	Taille du cylindre [mm]:	45.00
	Type d'arbre:	BMT
	Interface de broche:	ER 20
	Rapport de démultiplication [i]:	1:1
	Couple max [Nm]:	10
	Vitesse max [1/min]:	6000
	Sens de rotation:	identique
	Lubrification:	EXT
	Remarque:	Tenir compte de la capacité pivotante !
	Distance au centre [mm]:	55
8 040 44 104	Tête pivotante ± 90° adjustable ER 16	
	Notation:	180° reversible
	Version:	45° position can be pinned
	Entraînement d'outil:	Méplat (~DIN 1809)
	Taille du cylindre [mm]:	45.00
	Type d'arbre:	BMT
	Interface de broche:	ER 16
	Rapport de démultiplication [i]:	1:1
	Couple max [Nm]:	10
	Vitesse max [1/min]:	6000
	Sens de rotation:	identique
	Lubrification:	EXT
	Distance au centre [mm]:	55
8 043 44 004	Tête pivotante +105°/-20° adj. ER16AX UTIK	
	Poids [kg]:	5.450
	Notation:	désaxé
	Entraînement d'outil:	Méplat (~DIN 1809)
	Taille du cylindre [mm]:	45.00
	Type d'arbre:	BMT
	Interface de broche:	ER 16 A - u-tec
	Rapport de démultiplication [i]:	1:1
	Couple max [Nm]:	25
	Vitesse max [1/min]:	6000
	Sens de rotation:	opposé
	Lubrification:	Int/ext
	Pression max [bar]:	25
	Remarque:	180° reversible
	Distance au centre [mm]:	50
	Décalage de l'axe [mm]:	35
8 043 44 005	Tête pivotante +105°/-20° adj. ER16 AX UT	
	Poids [kg]:	5.360
	Notation:	désaxé; 180° reversible
	Entraînement d'outil:	Méplat (~DIN 1809)
	Taille du cylindre [mm]:	45.00
	Type d'arbre:	BMT
	Interface de broche:	ER 16 A - u-tec
	Rapport de démultiplication [i]:	1:1
	Couple max [Nm]:	25



N° d'article

Désignation

Vitesse max [1/min]:	6000
Sens de rotation:	opposé
Lubrification:	EXT
Distance au centre [mm]:	50
Décalage de l'axe [mm]:	35

8 043 44 006

Tête pivotante +105°/-20° adj. ER16AX UTIK

Poids [kg]:	5.470
Notation:	désaxé
Entraînement d'outil:	Méplat (~DIN 1809)
Taille du cylindre [mm]:	45.00
Type d'arbre:	BMT
Interface de broche:	ER 16 A - u-tec
Rapport de démultiplication [i]:	1:2
Couple max [Nm]:	12
Vitesse max [1/min]:	12000
Sens de rotation:	opposé
Lubrification:	Int/ext
Pression max [bar]:	25
Remarque:	180° reversible
Distance au centre [mm]:	50
Décalage de l'axe [mm]:	35

8 043 44 007

Tête pivotante +105°/-20° adj. ER16 AX UT

Poids [kg]:	5.410
Notation:	désaxé
Entraînement d'outil:	Méplat (~DIN 1809)
Taille du cylindre [mm]:	45.00
Type d'arbre:	BMT
Interface de broche:	ER 16 A - u-tec
Rapport de démultiplication [i]:	1:2
Couple max [Nm]:	12
Vitesse max [1/min]:	12000
Sens de rotation:	opposé
Lubrification:	EXT
Remarque:	180° reversible
Distance au centre [mm]:	50
Décalage de l'axe [mm]:	35

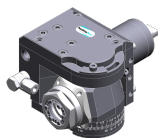
8 043 44 042

Tête pivotante +105°/-20° adj. ER16AX UTIK

Poids [kg]:	5.470
Notation:	désaxé
Version:	at 71,5° position can be pinned
Entraînement d'outil:	Méplat (~DIN 1809)
Taille du cylindre [mm]:	45.00
Type d'arbre:	BMT
Interface de broche:	ER 16 A - u-tec
Rapport de démultiplication [i]:	1:1
Couple max [Nm]:	25
Vitesse max [1/min]:	6000
Sens de rotation:	opposé
Lubrification:	Int/ext
Pression max [bar]:	25
Remarque:	180° reversible
Distance au centre [mm]:	50

N° d'article

Désignation

8 043 45 000**Tête pivotante +105°/-20° adj. ER25 AX UT**

Poids [kg]:	5.580
Notation:	désaxé; 180° reversible
Entraînement d'outil:	Méplat (~DIN 1809)
Taille du cylindre [mm]:	45.00
Type d'arbre:	BMT
Interface de broche:	ER 25 A - u-tec
Rapport de démultiplication [i]:	1:1
Couple max [Nm]:	25
Vitesse max [1/min]:	6000
Sens de rotation:	opposé
Lubrification:	EXT
Remarque:	roulements renforcés
Distance au centre [mm]:	50

8 043 45 004**Tête pivotante +105°/-20° adj. ER25AX UTIK**

Poids [kg]:	5.660
Notation:	désaxé; 180° reversible
Entraînement d'outil:	Méplat (~DIN 1809)
Taille du cylindre [mm]:	45.00
Type d'arbre:	BMT
Interface de broche:	ER 25 A - u-tec
Rapport de démultiplication [i]:	1:1
Couple max [Nm]:	25
Vitesse max [1/min]:	6000
Sens de rotation:	opposé
Lubrification:	Int/ext
Pression max [bar]:	25
Remarque:	roulements renforcés
Distance au centre [mm]:	50
Décalage de l'axe [mm]:	35

8 043 45 005**Tête pivotante +105°/-20° adj. ER25AX UTIK**

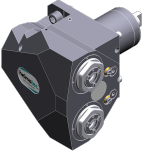
Poids [kg]:	5.610
Notation:	désaxé; 180° reversible
Version:	at 42,9° position can be pinned
Entraînement d'outil:	Méplat (~DIN 1809)
Taille du cylindre [mm]:	45.00
Type d'arbre:	BMT
Interface de broche:	ER 25 A - u-tec
Rapport de démultiplication [i]:	1:1
Couple max [Nm]:	25
Vitesse max [1/min]:	6000
Sens de rotation:	opposé
Lubrification:	Int/ext
Pression max [bar]:	25
Remarque:	roulements renforcés
Distance au centre [mm]:	50
Décalage de l'axe [mm]:	35

8 043 45 015**Tête pivotante +105°/-20° adj. weldon 16**

Notation:	désaxé; 180° reversible
Entraînement d'outil:	Méplat (~DIN 1809)
Taille du cylindre [mm]:	45.00
Type d'arbre:	BMT
Interface de broche:	Weldon (DIN 1835 b) 16 special
Rapport de démultiplication [i]:	1:1

N° d'article	Désignation	
	Couple max [Nm]:	25
	Vitesse max [1/min]:	6000
	Sens de rotation:	opposé
	Lubrification:	EXT
	Remarque:	roulements renforcés
	Distance au centre [mm]:	50
	Décalage de l'axe [mm]:	35
8 043 45 017	Tête pivotante +105°/-20° adj. ER25 AX UT	
	Poids [kg]:	5.590
	Notation:	désaxé; 180° reversible; at 45° position can be pinned
	Entraînement d'outil:	Méplat (~DIN 1809)
	Taille du cylindre [mm]:	45.00
	Type d'arbre:	BMT
	Interface de broche:	ER 25 A - u-tec
	Rapport de démultiplication [i]:	1:1
	Couple max [Nm]:	25
	Vitesse max [1/min]:	6000
	Sens de rotation:	opposé
	Lubrification:	EXT
	Remarque:	roulements renforcés
	Distance au centre [mm]:	50
8 043 46 002	Tête pivotante +105°/-20° adj. weldon 20	
	Poids [kg]:	5.790
	Notation:	désaxé; 180° reversible
	Entraînement d'outil:	Méplat (~DIN 1809)
	Taille du cylindre [mm]:	45.00
	Type d'arbre:	BMT
	Interface de broche:	Weldon (DIN 1835 b) 20
	Rapport de démultiplication [i]:	1:1
	Couple max [Nm]:	25
	Vitesse max [1/min]:	6000
	Sens de rotation:	opposé
	Lubrification:	EXT
	Remarque:	roulements renforcés
	Distance au centre [mm]:	50
	Décalage de l'axe [mm]:	35
8 050 43 009	Tête multibroche ER 11	
	Entraînement d'outil:	Méplat (~DIN 1809)
	Taille du cylindre [mm]:	45.00
	Type d'arbre:	BMT
	Interface de broche:	ER 11
	Rapport de démultiplication [i]:	1:1
	Couple max [Nm]:	10/Sp.
	Vitesse max [1/min]:	6000
	Sens de rotation:	opposé
	Lubrification:	EXT
8 050 44 005	Tête multibroche ER 16 AX UT	
	Poids [kg]:	3.700
	Version:	2-spindles
	Entraînement d'outil:	Méplat (~DIN 1809)
	Taille du cylindre [mm]:	45.00
	Interface de broche:	ER 16 A - u-tec
	Rapport de démultiplication [i]:	1:1



N° d'article	Désignation	
	Couple max [Nm]:	25/Sp.
	Vitesse max [1/min]:	12000
	Sens de rotation:	opposé
	Lubrification:	EXT
8 050 44 045	Tête multibroche ER 16 AX UT	
	Poids [kg]:	5.840
	Notation:	désaxé, 180° reversible
	Version:	2-spindles
	Entraînement d'outil:	Méplat (~DIN 1809)
	Taille du cylindre [mm]:	45.00
	Type d'arbre:	BMT
	Interface de broche:	ER 16 A - u-tec
	Rapport de démultiplication [i]:	1:2
	Couple max [Nm]:	8/Sp.
	Vitesse max [1/min]:	12000
	Sens de rotation:	identique
	Lubrification:	EXT
	Décalage de l'axe [mm]:	64,359
8 053 44 032	Tête de perçage radiale multibroche ER 16 AX UT	
	Poids [kg]:	6.120
	Notation:	180° reversible
	Version:	2-spindles
	Entraînement d'outil:	Méplat (~DIN 1809)
	Taille du cylindre [mm]:	45.00
	Type d'arbre:	BMT
	Interface de broche:	ER 16 A - u-tec
	Rapport de démultiplication [i]:	1:2
	Couple max [Nm]:	8
	Vitesse max [1/min]:	12000
	Sens de rotation:	identique
	Lubrification:	EXT
	Distance au centre [mm]:	65
8 053 44 062	Tête de perçage radiale multibroche ER16 AX UT int	
	Poids [kg]:	6.580
	Notation:	180° reversible
	Version:	2-spindles
	Entraînement d'outil:	Méplat (~DIN 1809)
	Taille du cylindre [mm]:	45.00
	Type d'arbre:	BMT
	Interface de broche:	ER 16 A - u-tec
	Rapport de démultiplication [i]:	1:1
	Couple max [Nm]:	32/Sp
	Vitesse max [1/min]:	12000
	Sens de rotation:	identique
	Lubrification:	Int/ext
	Pression max [bar]:	140
	Distance au centre [mm]:	65

N° d'article

Désignation

8 053 44 063

**Tête de perçage radiale multibroche ER16 AX UT int**

Notation:	180° reversible
Version:	2-spindles
Entraînement d'outil:	Méplat (~DIN 1809)
Taille du cylindre [mm]:	45.00
Type d'arbre:	BMT
Interface de broche:	ER 16 A - u-tec
Rapport de démultiplication [i]:	1:2
Couple max [Nm]:	16/Sp
Vitesse max [1/min]:	12000
Sens de rotation:	identique
Lubrification:	Int/ext
Pression max [bar]:	140
Distance au centre [mm]:	65

8 053 44 065

**Tête de perçage radiale multibroche ER 16 AX UT**

Poids [kg]:	6.400
Notation:	180° reversible
Version:	2-spindles
Entraînement d'outil:	Méplat (~DIN 1809)
Taille du cylindre [mm]:	45.00
Type d'arbre:	BMT
Interface de broche:	ER 16 A - u-tec
Rapport de démultiplication [i]:	1:2
Couple max [Nm]:	16/Sp
Vitesse max [1/min]:	12000
Sens de rotation:	identique
Lubrification:	EXT
Distance au centre [mm]:	65

8 053 44 066




**Tête de perçage radiale multibroche ER 16 AX UT**



Notation:	180° reversible
Version:	2-spindles
Entraînement d'outil:	Méplat (~DIN 1809)
Taille du cylindre [mm]:	45.00
Type d'arbre:	BMT
Interface de broche:	ER 16 A - u-tec
Rapport de démultiplication [i]:	1:1
Couple max [Nm]:	32/Sp
Vitesse max [1/min]:	12000
Sens de rotation:	identique
Lubrification:	EXT
Distance au centre [mm]:	65

8 053 44 067

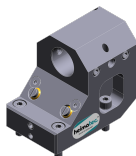
Tête de perçage radiale multibroche ER 20 AX UT

Notation:	180° reversible
Version:	2-spindles
Entraînement d'outil:	Méplat (~DIN 1809)
Taille du cylindre [mm]:	45.00
Type d'arbre:	BMT
Interface de broche:	ER 20 A - u-tec
Rapport de démultiplication [i]:	1:1
Couple max [Nm]:	32/Sp
Vitesse max [1/min]:	12000
Sens de rotation:	identique
Lubrification:	EXT
Remarque:	Vérifier l'utilisabilité; Respecter la longueur de l'outil !



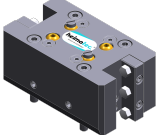
N° d'article	Désignation	
	Distance au centre [mm]:	75
8 053 44 074	Tête de perçage radiale multibroche ER 20 AX UTIK	
	Notation:	180° reversible
	Version:	2-spindles
	Entraînement d'outil:	Méplat (~DIN 1809)
	Taille du cylindre [mm]:	45.00
	Type d'arbre:	BMT
	Interface de broche:	ER 20 A - u-tec
	Rapport de démultiplication [i]:	1:1
	Couple max [Nm]:	32/Sp
	Vitesse max [1/min]:	12000
	Sens de rotation:	identique
	Lubrification:	Int/ext
	Pression max [bar]:	140
	Remarque:	Vérifier l'utilisabilité; Respecter la longueur de l'outil !
	Distance au centre [mm]:	75
8 200 02 001	Plaque de protection	
	Poids [kg]:	0.320
	Type d'arbre:	-
8 224 01 020	Porte-outil à tronçonner sq. 20	
	Poids [kg]:	2.020
	Insert pour:	right cutting tools
	Version:	Special; edge on side of turret
	Type d'arbre:	BMT
	Machine. Seit. réception:	Localisateur ø 12
	Interface de broche:	Sq. 20
	Lubrification:	EXT
8 224 03 016	Porte-outil combiné sq. 3/4" int	
	Poids [kg]:	2.630
	Notation:	180° reversible
	Type d'arbre:	BMT
	Machine. Seit. réception:	Localisateur ø 12
	Interface de broche:	Sq. 3/4" (19,05mm)
		Sq. 3/4" (19,05mm)
	Lubrification:	Int/ext
	Pression max [bar]:	100
	Remarque:	Key rail
8 224 04 000	Porte-outil combiné sq. 20	
	Poids [kg]:	2.640
	Notation:	180° reversible
	Type d'arbre:	BMT
	Machine. Seit. réception:	Localisateur ø 12
	Interface de broche:	Sq. 20
		Sq. 20
	Lubrification:	EXT

N° d'article	Désignation	
8 224 04 035	Porte-outil combiné sq. 20 int	
	Poids [kg]:	2.620
	Notation:	180° reversible
	Type d'arbre:	BMT
	Machine. Seit. réception:	Localisateur ø 12
	Interface de broche:	Sq. 20
	Lubrification:	INT
8 224 04 068	Porte-outil combiné sq. 20 int	
	Poids [kg]:	2.610
	Notation:	180° reversible
	Type d'arbre:	BMT
	Machine. Seit. réception:	Localisateur ø 12
	Interface de broche:	Sq. 20
		Sq. 20
	Lubrification:	Int/ext
	Pression max [bar]:	100
	Remarque:	Key rail
8 229 05 004	Outil de base C 3 int	
	Poids [kg]:	2.980
	Notation:	180° reversible
	Version:	right
	Type d'arbre:	BMT
	Machine. Seit. réception:	Localisateur ø 12
	Interface de broche:	heimatec Capto(TM) C 3
	Lubrification:	INT
	Remarque:	Vérifier l'utilisabilité; Respecter la longueur de l'outil !
	Décalage de l'axe [mm]:	65
8 229 05 005	Outil de base C 3 int	
	Poids [kg]:	1.590
	Notation:	180° reversible
	Version:	right
	Type d'arbre:	BMT
	Machine. Seit. réception:	Localisateur ø 12
	Interface de broche:	heimatec Capto(TM) C 3
	Lubrification:	INT
	Remarque:	Vérifier l'utilisabilité; Respecter la longueur de l'outil !
	Décalage de l'axe [mm]:	27
8 240 05 034	Porte-outils pour barre d'alésage Ø 16	
	Poids [kg]:	4.360
	Notation:	180° reversible
	Type d'arbre:	BMT
	Machine. Seit. réception:	Localisateur ø 12
	Interface de broche:	Ø 16
	Lubrification:	Int/ext
	Distance au centre [mm]:	75
8 240 05 059	Outil de base C 3 int	
	Poids [kg]:	4.130
	Notation:	180° reversible
	Version:	right
	Type d'arbre:	BMT
	Machine. Seit. réception:	Localisateur ø 12
	Interface de broche:	heimatec Capto(TM) C 3

N° d'article	Désignation	
	Lubrification:	INT
	Remarque:	Vérifier l'utilisabilité; Respecter la longueur de l'outil !
	Distance au centre [mm]:	80
8 240 05 060	Outil de base C 3 int	
	Poids [kg]:	3.190
	Notation:	180° reversible
	Version:	reculé; right
	Type d'arbre:	BMT
	Machine. Seit. réception:	Localisateur ø 12
	Interface de broche:	heimatec Capto(TM) C 3
	Lubrification:	INT
	Remarque:	Vérifier l'utilisabilité; Respecter la longueur de l'outil !
	Distance au centre [mm]:	80
8 240 06 034	Porte-outils pour barre d'alésage Ø 20	
	Poids [kg]:	4.280
	Notation:	180° reversible
	Type d'arbre:	BMT
	Machine. Seit. réception:	Localisateur ø 12
	Interface de broche:	Ø 20
	Lubrification:	Int/ext
	Distance au centre [mm]:	75
8 240 07 038	Porte-outils pour barre d'alésage Ø 25	
	Poids [kg]:	4.160
	Notation:	180° reversible
	Type d'arbre:	BMT
	Machine. Seit. réception:	Localisateur ø 12
	Interface de broche:	Ø 25
	Lubrification:	Int/ext
	Distance au centre [mm]:	75
8 240 07 050	Porte-outils pour barre d'alésage Ø 1 1/4 "	
	Poids [kg]:	3.790
	Notation:	reculé
	Type d'arbre:	BMT
	Machine. Seit. réception:	Localisateur ø 12
	Interface de broche:	Ø 1 1/4" (31,75mm)
	Lubrification:	Int/ext
	Distance au centre [mm]:	75
8 240 08 000	Porte-outils pour barre d'alésage Ø 32	
	Poids [kg]:	3.740
	Notation:	reculé
	Type d'arbre:	BMT
	Machine. Seit. réception:	Localisateur ø 12
	Interface de broche:	Ø 32
	Lubrification:	Int/ext
	Distance au centre [mm]:	75



N° d'article	Désignation	
8 240 08 046	Porte-outils pour barre d'alésage Ø 32	
	Poids [kg]:	3.940
	Notation:	180° reversible
	Type d'arbre:	BMT
	Machine. Seit. réception:	Localisateur Ø 12
	Interface de broche:	Ø 32
	Lubrification:	Int/ext
	Distance au centre [mm]:	75
8 240 08 074	Porte-outils pour barre d'alésage Ø 1 1/2"	
	Poids [kg]:	4.000
	Type d'arbre:	BMT
	Machine. Seit. réception:	Localisateur Ø 12
	Interface de broche:	Ø 1 1/2" (38,1mm)
	Lubrification:	Int/ext
	Distance au centre [mm]:	75
8 240 09 002	Porte-outils pour barre d'alésage Ø 40	
	Poids [kg]:	2.660
	Version:	reculé
	Type d'arbre:	BMT
	Machine. Seit. réception:	Localisateur Ø 12
	Interface de broche:	Ø 40
	Lubrification:	Int/ext
	Distance au centre [mm]:	75
8 240 09 013	Porte-outils pour barre d'alésage Ø 40	
	Poids [kg]:	3.950
	Type d'arbre:	BMT
	Machine. Seit. réception:	Localisateur Ø 12
	Interface de broche:	Ø 40
	Lubrification:	Int/ext
	Distance au centre [mm]:	75
8 244 04 019	Porte-outil combiné à dresser la face sq. 20	
	Poids [kg]:	3.700
	Type d'arbre:	BMT
	Machine. Seit. réception:	Localisateur Ø 12
	Interface de broche:	Sq. 20
	Lubrification:	EXT
8 249 05 008	Double tool holder C 3 int	
	Poids [kg]:	4.860
	Insert pour:	Principale and sub spindle
	Version:	right
	Type d'arbre:	BMT
	Machine. Seit. réception:	Localisateur Ø 12
	Interface de broche:	heimatec Capto(TM) C 3 heimatec Capto(TM) C 3
	Lubrification:	INT
	Remarque:	Vérifier l'utilisabilité; Respecter la longueur de l'outil !
	Distance au centre [mm]:	80


N° d'article	Désignation	
8 250 05 002	Multiple tool holder C 3 int	
	Poids [kg]:	2.140
	Insert pour:	Principale and sub spindle
	Version:	right
	Type d'arbre:	BMT
	Machine. Seit. réception:	Localisateur ø 12
	Interface de broche:	heimatec Capto(TM) C 3
		heimatec Capto(TM) C 3
	Lubrification:	INT
	Remarque:	Vérifier l'utilisabilité; Respecter la longueur de l'outil !
	Décalage de l'axe [mm]:	27
		27
8 250 05 003	Multiple tool holder C 3 int	
	Poids [kg]:	3.730
	Insert pour:	Principale and sub spindle
	Version:	right
	Type d'arbre:	BMT
	Machine. Seit. réception:	Localisateur ø 12
	Interface de broche:	heimatec Capto(TM) C 3
		heimatec Capto(TM) C 3
	Lubrification:	INT
	Remarque:	Vérifier l'utilisabilité; Respecter la longueur de l'outil !
	Décalage de l'axe [mm]:	65
		65
8 251 03 002	Double porte-outil combiné sq. 3/4"int	
	Poids [kg]:	4.360
	Notation:	180° reversible
	Type d'arbre:	BMT
	Machine. Seit. réception:	Localisateur ø 12
	Interface de broche:	Sq. 3/4" (19,05mm)
		Sq. 3/4" (19,05mm)
		Sq. 3/4" (19,05mm)
		Sq. 3/4" (19,05mm)
	Lubrification:	Int/ext
	Pression max [bar]:	100
	Remarque:	Key rail
8 251 04 002	Double porte-outil combiné sq. 20	
	Poids [kg]:	4.380
	Notation:	180° reversible
	Type d'arbre:	BMT
	Machine. Seit. réception:	Localisateur ø 12
	Interface de broche:	Sq. 20
		Sq. 20
		Sq. 20
		Sq. 20
	Lubrification:	EXT
8 251 04 003	Double porte-outil combiné sq. 3/4"	
	Poids [kg]:	4.410
	Notation:	180° reversible
	Type d'arbre:	BMT
	Machine. Seit. réception:	Localisateur ø 12
	Interface de broche:	Sq. 3/4" (19,05mm)
		Sq. 3/4" (19,05mm)

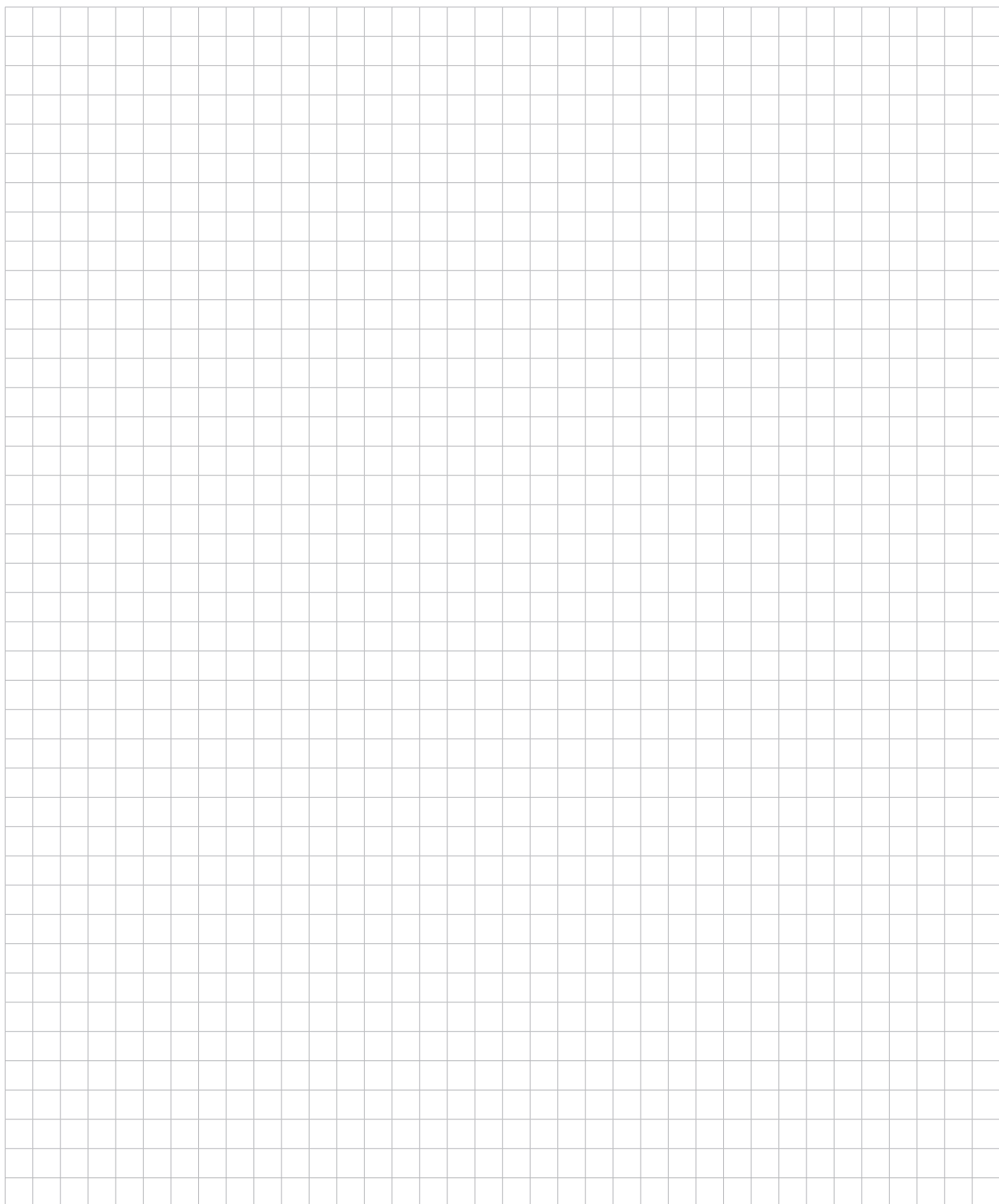
N° d'article

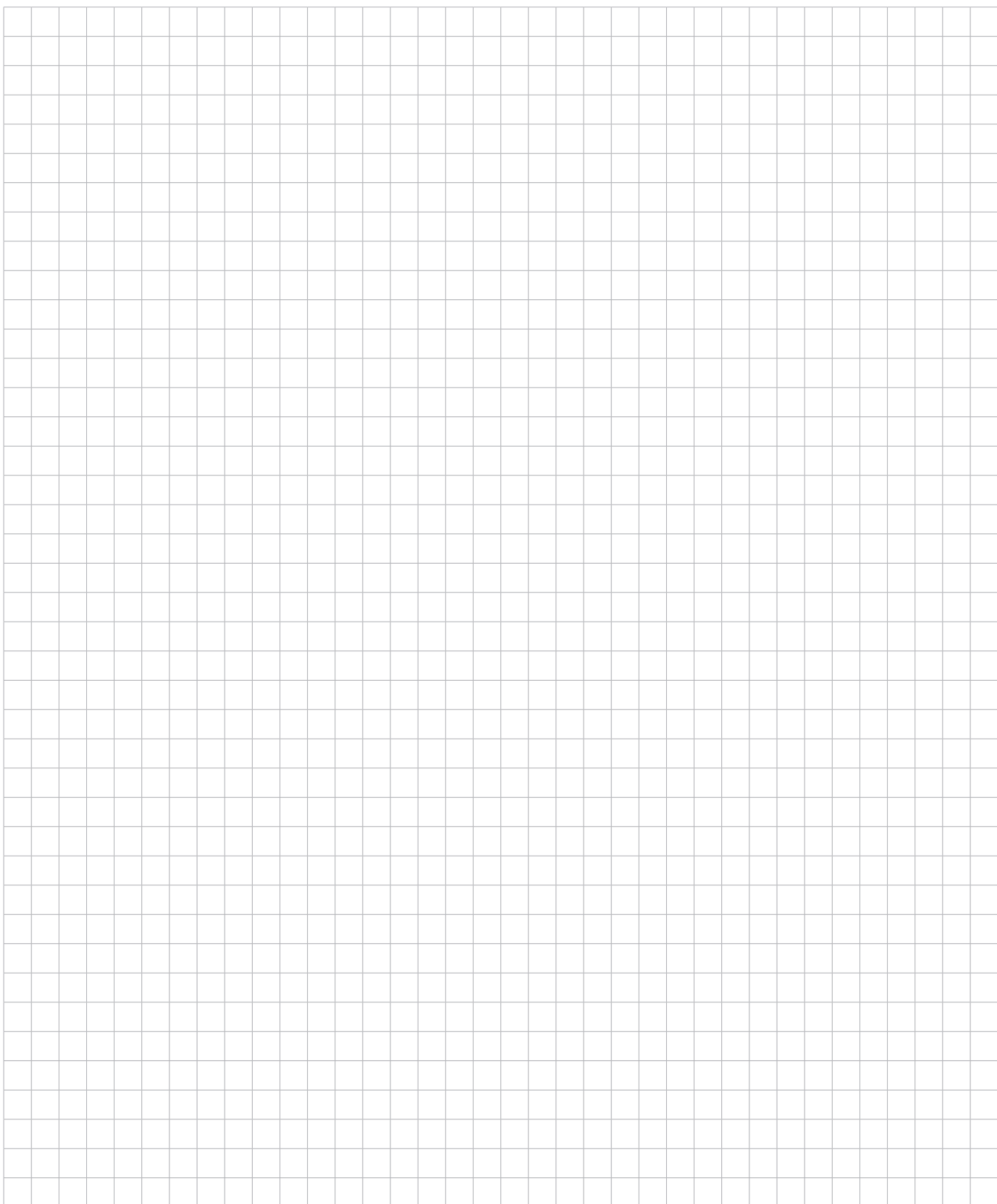
Désignation

		Sq. 3/4" (19,05mm) Sq. 3/4" (19,05mm) EXT
	Lubrification:	
8 251 04 059	Double porte-outil combiné sq. 20 int	
	Poids [kg]: Notation: Type d'arbre: Machine. Seit. réception: Interface de broche:	4.360 180° reversible BMT Localisateur Ø 12 Sq. 20 Sq. 20 Sq. 20 Sq. 20
	Lubrification: Pression max [bar]: Remarque:	Int/ext 100 Key rail
8 253 07 000	Double porte-foret Ø 25	
	Poids [kg]: Notation: Type d'arbre: Machine. Seit. réception: Interface de broche:	2.320 reculé, 180° reversible BMT Localisateur Ø 12 Ø 25 Ø 25
	Lubrification: Distance au centre [mm]:	Int/ext 50/85
8 253 07 003	Porte-foret à usage multiple Ø 1"	
	Poids [kg]: Notation: Type d'arbre: Machine. Seit. réception: Interface de broche:	2.530 reculé, 180° reversible BMT Localisateur Ø 12 Ø 1" (25,4mm) Ø 1" (25,4mm)
	Lubrification: Distance au centre [mm]:	Int/ext 50/85
8 253 07 004	Double porte-foret Ø 1"	
	Poids [kg]: Notation: Type d'arbre: Machine. Seit. réception: Interface de broche:	3.740 180° reversible BMT Localisateur Ø 12 Ø 1" (25,4mm) Ø 1" (25,4mm)
	Lubrification: Distance au centre [mm]:	Int/ext 50/85
8 253 07 006	Double porte-foret Ø 25	
	Poids [kg]: Notation: Type d'arbre: Machine. Seit. réception: Interface de broche:	3.710 180° reversible BMT Localisateur Ø 12 Ø 25 Ø 25
	Lubrification: Distance au centre [mm]:	Int/ext 50/85

N° d'article	Désignation	
8 259 01 006	Porte-outil à usage multiple 4x sq. 20	
	Poids [kg]:	4.700
	Insert pour:	Principale and sub spindle
	Version:	Y-axes offset
	Type d'arbre:	BMT
	Machine. Seit. réception:	Localisateur ø 12
	Interface de broche:	Sq. 20
		Sq. 20
		Sq. 20
		Sq. 20
	Lubrification:	EXT
8 259 09 001	Porte-outil multiple ø25 and sq. 20	
	Poids [kg]:	3.980
	Notation:	180° reversible
	Type d'arbre:	BMT
	Machine. Seit. réception:	Localisateur ø 12
	Interface de broche:	ø25/ sq. 20
		ø25/ sq. 20
	Lubrification:	Int/ext
	Distance au centre [mm]:	50/85
8 261 08 000	Tool holder for centering insert	
	Poids [kg]:	5.270
	Notation:	180° reversible
	Type d'arbre:	BMT
	Machine. Seit. réception:	Localisateur ø 12
	Interface de broche:	Ø 32
	Lubrification:	EXT
	Remarque:	Prix sans pointe à centrer
	Distance au centre [mm]:	55
8 263 09 000	Tool holder with rotating centering point	
	Poids [kg]:	4.070
	Notation:	180° reversible
	Type d'arbre:	BMT
	Machine. Seit. réception:	Localisateur ø 12
	Vitesse max [1/min]:	6000
	Lubrification:	EXT
	Remarque:	Taper roller bearings
	Distance au centre [mm]:	75
8 263 09 007	Tool holder with rotating centering point	
	Poids [kg]:	6.410
	Notation:	180° reversible; reculé
	Type d'arbre:	BMT
	Machine. Seit. réception:	Localisateur ø 12
	Vitesse max [1/min]:	6000
	Lubrification:	EXT
	Distance au centre [mm]:	85
8 320 02 017	Porte-outil à tronçonner à hauteur réglable SH 26 int	
	Poids [kg]:	1.410
	Notation:	180° reversible
	Type d'arbre:	BMT
	Machine. Seit. réception:	Localisateur ø 12
	Interface de broche:	Serrage d'outil SH 26
	Lubrification:	Int/ext

N° d'article	Désignation
	Pression max [bar]: 70
8 320 02 018	Porte-outil à tronçonner à hauteur réglable SH 26 int
	Poids [kg]: 1.560
	Notation: 180° reversible
	Type d'arbre: BMT
	Machine. Seit. réception: Localisateur ø 12
	Interface de broche: Serrage d'outil SH 26
	Lubrification: Int/ext
	Pression max [bar]: 70
	Remarque: Serrage d'outil internal
8 320 09 003	Porte-outil à tronçonner à hauteur réglable 845 int
	Poids [kg]: 1.390
	Notation: 180° reversible
	Type d'arbre: BMT
	Machine. Seit. réception: Localisateur ø 12
	Interface de broche:  System 845
	Lubrification: INT
	Pression max [bar]: 70





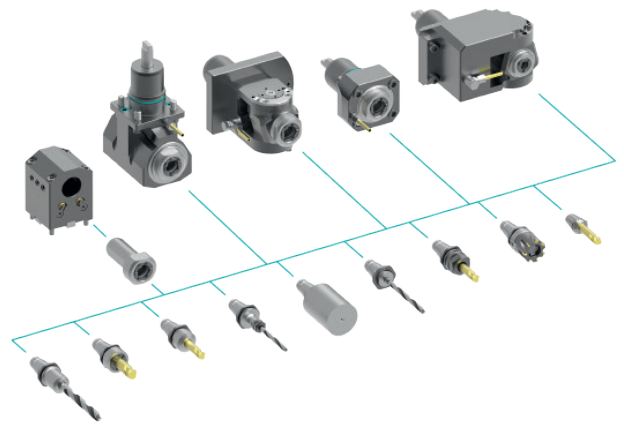
heimatec.u-tec®

heimatec.com

Produits / Systèmes de changement d'outils /
Système de changement u-tec®



versions voir catalogue



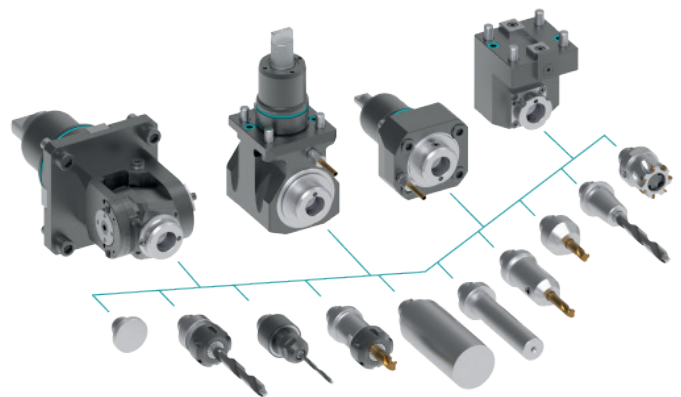
heimatec.easy-quick

heimatec.com

Produits / Systèmes de changement d'outils /
Système de changement rapide easy-quick HT



versions voir catalogue



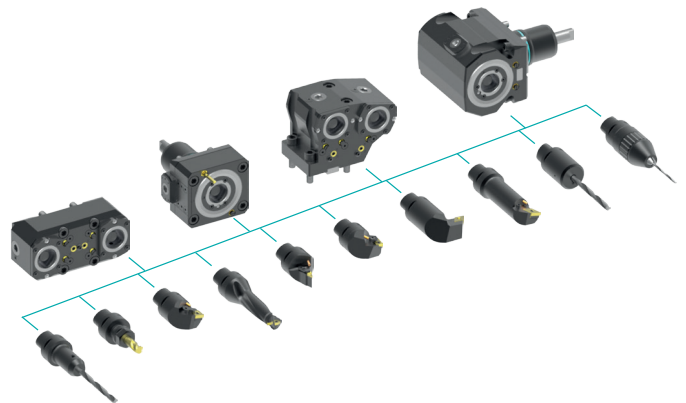
heimatec.Capto™

heimatec.com

Produits / Systèmes de changement d'outils /
Système de changement rapide heimatec.Capto™



versions voir catalogue



heimatec.accessories

heimatec.com

Produits / Accessoires



versions voir catalogue





● succursales HEIMATEC

○ nos représentations dans le monde entier

heimatec[®]

Siège
heimatec GmbH
Outils de précision
Carl-Benz-Str. 4
77871 Renchen
Allemagne

T +49 7843 9466 0
www.heimatec.com
info@heimatec.com

Vous trouverez les coordonnées de nos partenaires commerciaux dans le monde entier sur notre site internet : <https://heimatec.com/partners>