

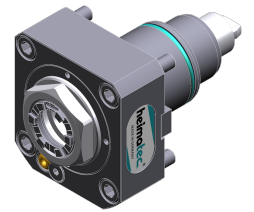
**TOPSELLER -**  
nombreux autres disponibles!

porte-outils  
motorisés

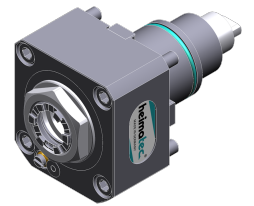
**heimatec**®

# Hyundai-WIA SE 2200 LYA

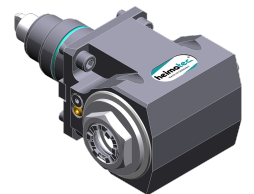
N° d'article	Porte-outils	Rotation max [1/min]	Traduction	Réfrigérant	Pression max.	Cote centrale
<b>Tête de perçage et de fraisage axiale</b>						
8 010 45 129	<b>ER 25 A - u-tec</b>	10.000	1:1	EXT	--	--
8 010 45 220	<b>ER 25 A - u-tec</b>	15.000	1:1	Int/ext	100 bar	--
<b>Tête de perçage et de fraisage radiale</b>						
8 030 45 594	<b>ER 25 A - u-tec</b>	12.000	1:1	EXT	--	<b>65 mm</b>
8 030 45 595	<b>ER 25 A - u-tec</b>	12.000	1:1	Int/ext	140 bar	<b>65 mm</b>



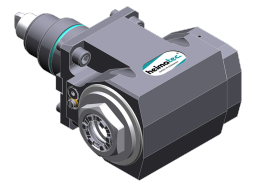
8 010 45 129



8 010 45 220



8 030 45 594



8 030 45 595

**TOPSELLER -**  
nombreux autres disponibles!

outils statiques

heimatec®

# Hyundai-WIA SE 2200 LYA

N° d'article	Porte-outils	Réfrigérant	Pression max.	Cote centrale
--------------	--------------	-------------	---------------	---------------

## Porte-outil combiné

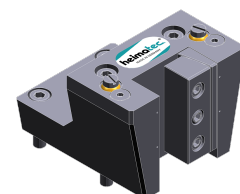
8 224 04 003	<b>Sq. 20</b>	EXT	80 bar	--
8 224 04 060	<b>Sq. 20</b>	Int/ext	100 bar	--
8 224 05 030	<b>Sq. 25</b>	Int/ext	100 bar	--



8 224 04 060

## Porte-outils pour barre d'alésage

8 240 07 018	<b>Ø 25</b>	Int/ext	--	<b>85 mm</b>
8 240 08 021	<b>Ø 32</b>	Int/ext	80 bar	<b>85 mm</b>
8 240 09 017	<b>Ø 40</b>	Int/ext	--	<b>85 mm</b>



8 224 05 030

## Double porte-foret

8 249 08 004	<b>Ø 32</b>	Int/ext	--	<b>85 mm</b>
--------------	-------------	---------	----	--------------



8 240 07 018

## Double porte-outil

8 251 04 008	<b>Sq. 20</b>	EXT	80 bar	--
--------------	---------------	-----	--------	----

## Porte-outil à usage multiple

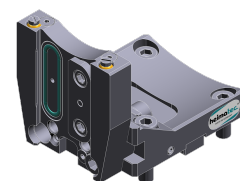
8 259 01 015	<b>Sq. 20</b>	EXT	--	--
8 259 01 016	<b>Sq. 20</b>	Int/ext	100 bar	--



8 259 01 015

## Porte-outil à tronçonner, hauteur réglable

8 320 02 012	<b>Serrage d'outil SH 26</b>	Int/ext	70 bar	--
8 320 03 011	<b>Serrage d'outil SH 32</b>	Int/ext	70 bar	--



8 320 02 012