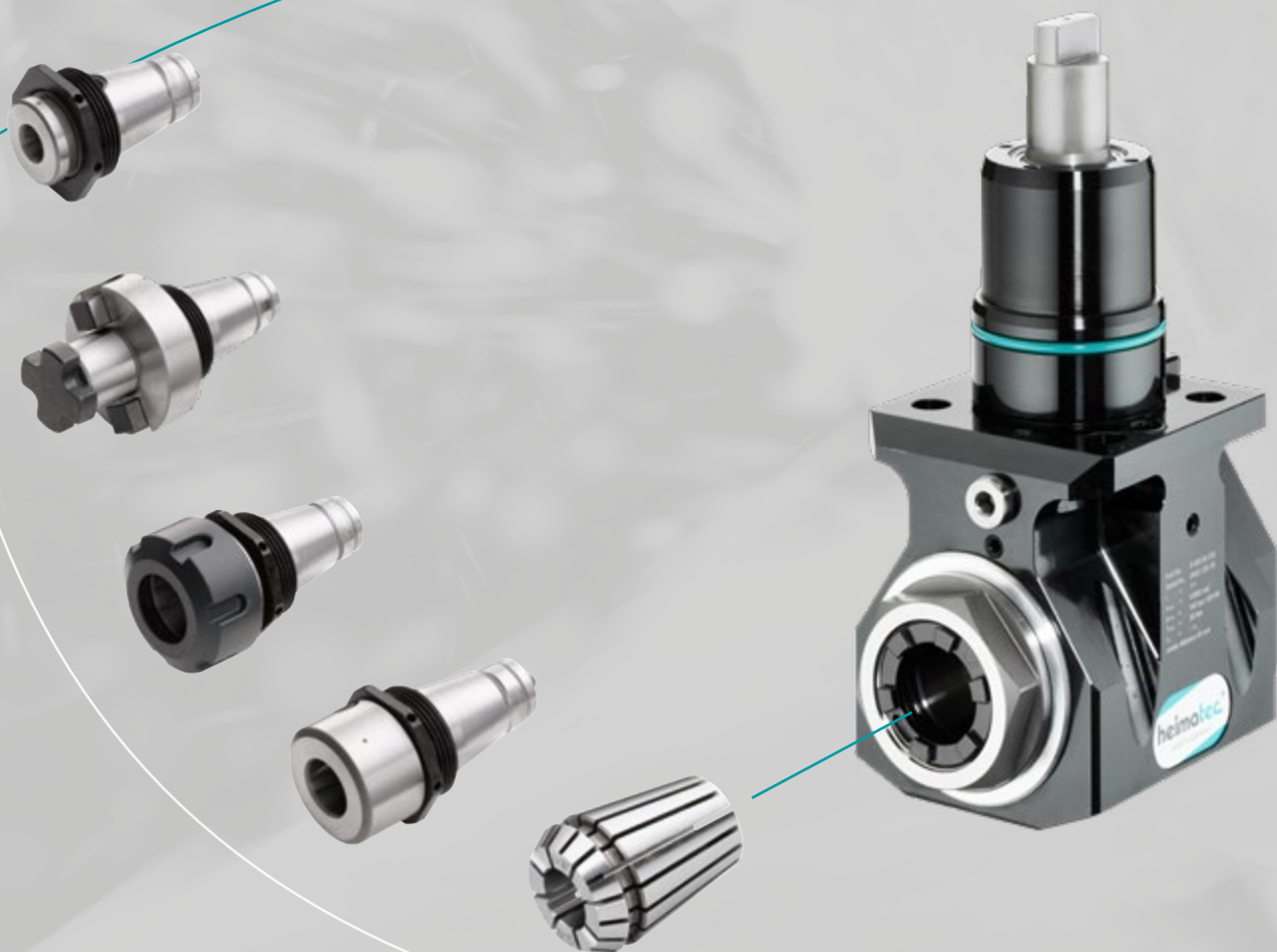


heimatec®

u-tec® UT 32



Porte pince

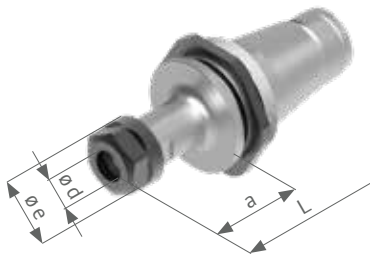


Système de serrage	N° d'article	ø d (mm)	ø e (mm)	a (mm)	L (mm)
ER 16	8 779 64 039	0,5 - 10,0	28,0	22,5	32,5
ER 20	8 779 64 040	0,5 - 13,0	34,0	24,0	34,0
ER 25	8 779 65 010	0,5 - 16,0	42,0	25,0	35,0
ER 32	8 779 66 001	1,0 - 20,0	50,0	27,5	43,0

Non inclus dans la livraison :



Logement de pince long

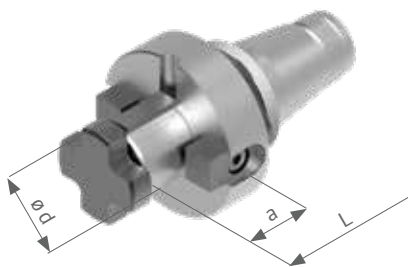


Système de serrage	N° d'article	ø d (mm)	ø e (mm)	a (mm)	L (mm)
ER 11	8 779 63 018	0,5 - 7,0	19,0	35,0	45,0
ER 11	8 779 63 019	0,5 - 7,0	19,0	65,0	75,0
ER 16	8 779 64 041	0,5 - 10,0	28,0	35,0	45,0
ER 16	8 779 64 042	0,5 - 10,0	28,0	65,0	75,0

Non inclus dans la livraison :



Arbre de fraisage



Système de serrage	N° d'article	ø d (mm)	a (mm)	L (mm)
Arbre de fraisage combiné 16	8 779 64 049	16,0	17,0	35,5
Arbre de fraisage combiné 22	8 779 65 015	22,0	19,0	38,5
Arbre de fraisage combiné 27	8 779 66 004	27,0	21,0	43,5
Arbre de fraisage combiné 1/2"	8 779 63 024	1/2"	14,3	31,0
Arbre de fraisage combiné 3/4"	8 779 64 054	3/4"	17,45	37,0

Non inclus dans la livraison :



Autres versions sur demande

Weldon

Fig. 1

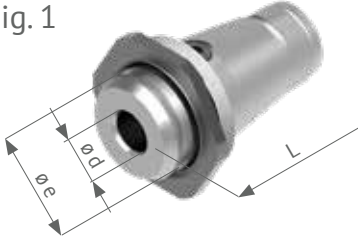
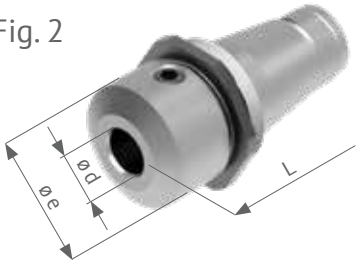


Fig. 2



Autres dimensions à partir de $\varnothing d=3$ mm sur demande

Non inclus dans la livraison :



Système de serrage	N° d'article	$\varnothing d$ (mm)	$\varnothing e$ (mm)	L (mm)	Figure
Weldon 6	8 779 62 017	6,0	32,0	10,5	1
Weldon 8	8 779 63 020	8,0	32,0	11,5	1
Weldon 10	8 779 64 043	10,0	32,0	11,5	1
Weldon 12	8 779 64 044	12,0	32,0	14,0	1
Weldon 14	8 779 64 045	14,0	32,0	14,0	1
Weldon 16	8 779 65 011	16,0	32,0	14,0	1
Weldon 18	8 779 65 012	18,0	39,0	28,0	2
Weldon 20	8 779 66 002	20,0	39,0	28,0	2
Weldon 1/4"	8 779 62 019	1/4"	32,0	10,5	1
Weldon 3/8"	8 779 63 022	3/8"	32,0	11,5	1
Weldon 1/2"	8 779 64 050	1/2"	32,0	14,0	1
Weldon 5/8"	8 779 64 051	5/8"	32,0	14,0	1
Weldon 3/4"	8 779 65 016	3/4"	39,0	28,0	2

Weldon long

Fig. 1

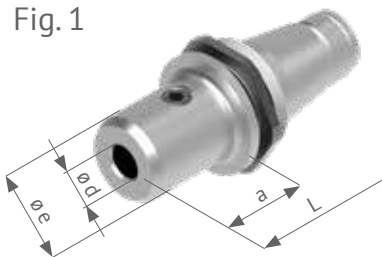
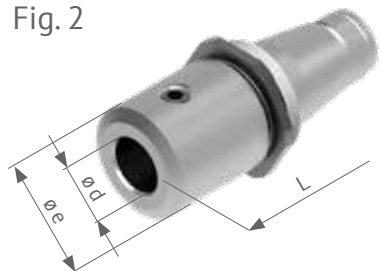


Fig. 2



Autres dimensions à partir de $\varnothing d=3$ mm sur demande

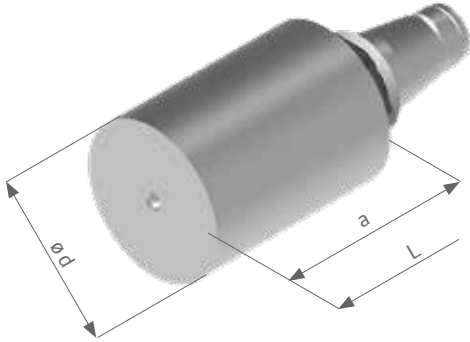
Non inclus dans la livraison :



Système de serrage	N° d'article	$\varnothing d$ (mm)	$\varnothing e$ (mm)	a (mm)	L (mm)	Figure
Weldon 6	8 779 62 018	6,0	16,0	30,0	40,0	1
Weldon 8	8 779 63 021	8,0	24,0	30,0	40,0	1
Weldon 10	8 779 64 046	10,0	26,0	30,0	40,0	1
Weldon 12	8 779 64 047	12,0	28,0	30,0	40,0	1
Weldon 14	8 779 64 048	14,0	30,0	30,0	40,0	1
Weldon 16	8 779 65 013	16,0	32,0	30,0	40,0	1
Weldon 18	8 779 65 014	18,0	34,0	30,0	40,0	1
Weldon 20	8 779 66 003	20,0	39,0	-	40,0	2
Weldon 1/4"	8 779 62 020	1/4"	16,0	30,0	40,0	1
Weldon 3/8"	8 779 63 023	3/8"	26,0	30,0	40,0	1
Weldon 1/2"	8 779 64 052	1/2"	28,0	30,0	40,0	1
Weldon 5/8"	8 779 64 053	5/8"	32,0	30,0	40,0	1
Weldon 3/4"	8 779 65 017	3/4"	39,0	-	40,0	2

Autres versions sur demande

Ebauche



N° d'article	ø d (mm)	a (mm)	L (mm)
8 779 69 011	52,0	73,5	130,0

Non inclus dans la livraison :



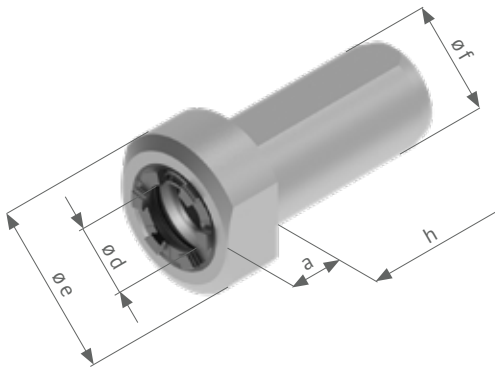
Matériau : 25 CrMo 4

Température de trempe : 840-870°C; Réfrigérant : polymère;

Trempe : 1 heure à 200°C;

si une trempe partielle est nécessaire : Trempe par induction possible, dureté max. pouvant être atteinte avec ce matériau ~ HV 470

Mandrin à pincés



Système de serrage	N° d'article	ø d (mm)	ø e (mm)	ø f (mm)	a (mm)	h (mm)
ER 32 AX	8 776 36 004	1,0 - 20,0	58,0	32,0	40,0	65,0
ER 32 AX	8 776 46 003	1,0 - 20,0	58,0	40,0	20,0	65,0
ER 32 AX	8 776 26 003	1,0 - 20,0	58,0	1 1/4"	46,0	65,0
ER 32 AX	8 776 36 005	1,0 - 20,0	58,0	1 1/2"	20,0	65,0

Non inclus dans la livraison :



Écrou de blocage



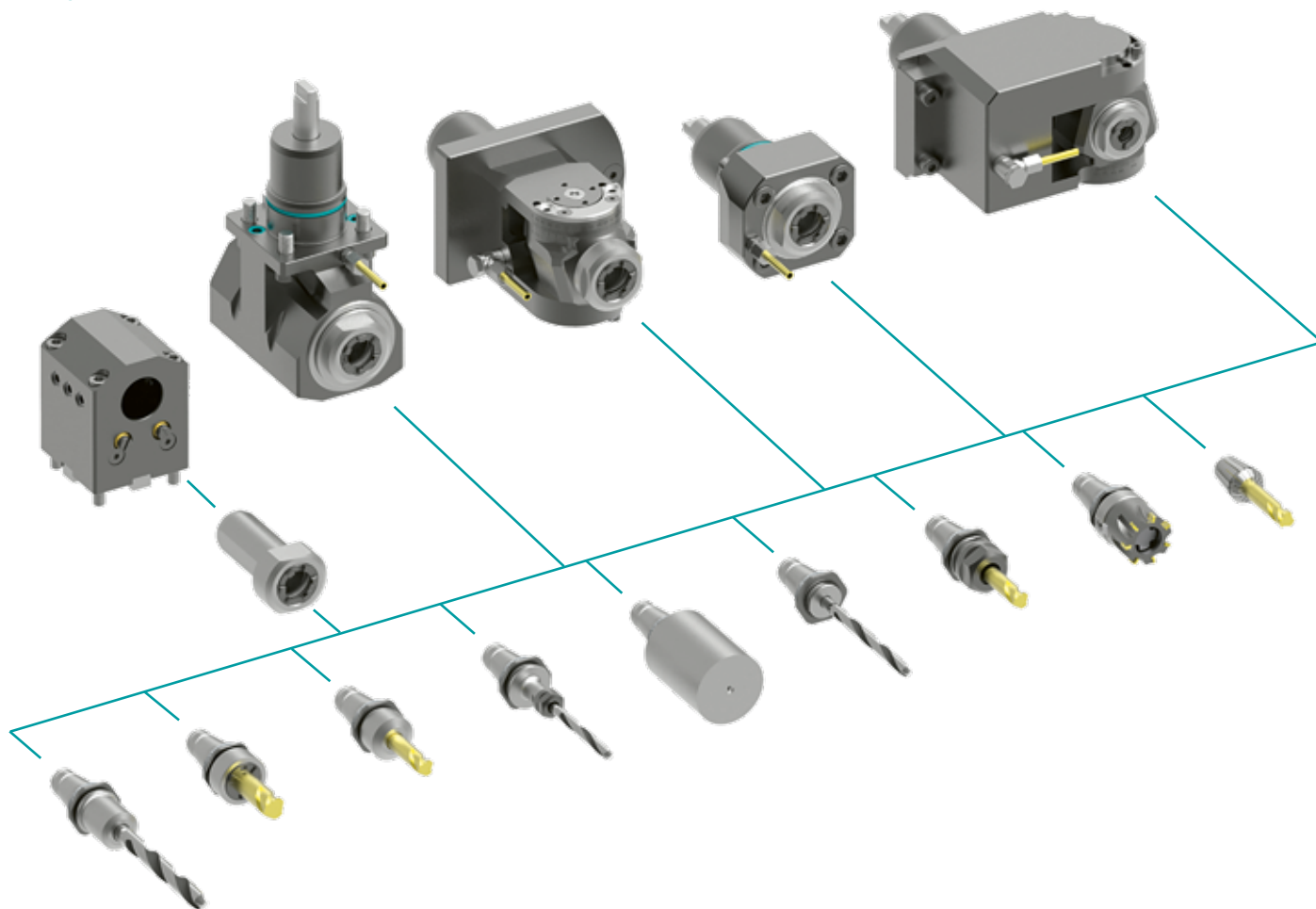
N° d'article
8 745 99 003

Non inclus dans la livraison :



Autres versions sur demande

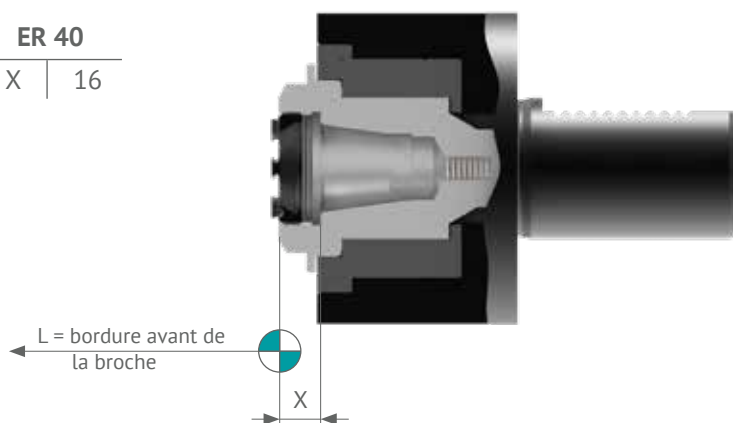
Types d'applications



Définition du point zero

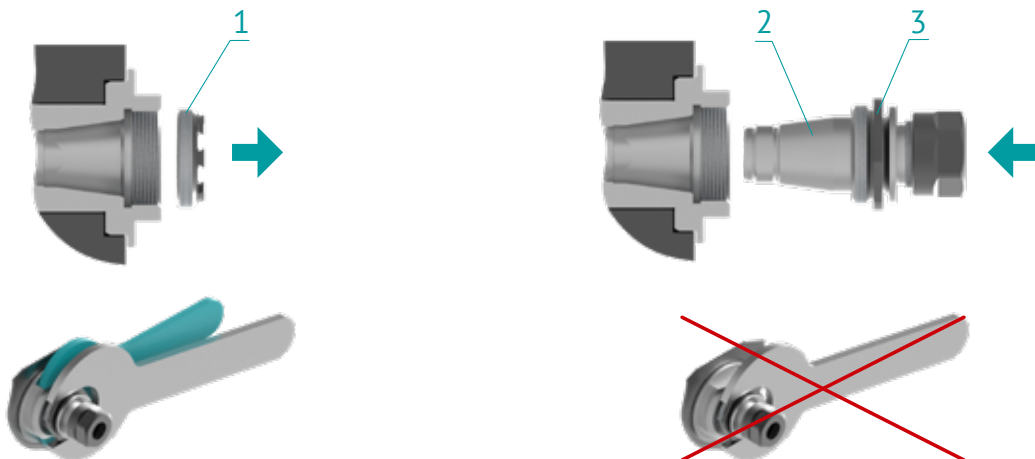
ER 16		ER 20		ER 25		ER 32		ER 40	
X	10	X	11	X	12	X	14	X	16

ER...A



Assemblage de u-tec®

Dévisser l'écrou de serrage (1) et le conserver. L'insert u-tec (2) est serré par l'écrou spécial (3). Serrer l'écrou spécial (3) en le maintenant impérativement contre la broche.

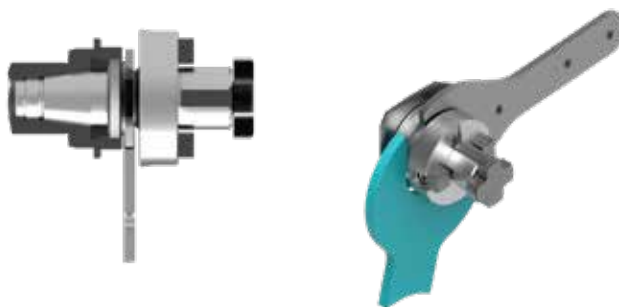


Démontage u-tec®

Pour le démontage des inserts, on distingue deux cas :

Inserts avec collerette de démontage

Dévisser l'écrou.



Inserts sans collerette de démontage

Utiliser la clé de démontage spéciale (4) impérativement.

Desserrer l'écrou, repousser l'insert.

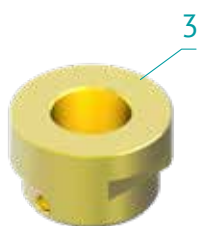


Couples de serrage recommandés pour l'écrou de serrage UT

UT 16	UT 20	UT 25	UT 32	UT 40
40 Nm	55 Nm	60 Nm	80 Nm	100 Nm

Attention ! Le couple de serrage maximal ne doit pas être supérieur de plus de 15% aux valeurs recommandées.

Bloc de montage



Bloc de montage UT (N° d'article 8 710 95 001)

Il sert à monter les outils de coupe dans différents inserts (1). Le bloc de montage doit être installé de manière sûre, par ex. de préférence par vissé solidement sur la table de travail ou par un serrage sûr serrage dans un étau. Le bloc de montage (2) peut être ajusté et positionné par paliers de 30°. Le logement / douille interchangeable (3) est maintenu par le gougon d'arrêt interchangeable (4) (utilisation à gauche ou à droite).






D'autres logements sont disponibles en option / douilles interchangeables (3) pour des inserts d'outils (1) de différentes tailles et types sont disponibles.

Douilles interchangeables (3) disponibles :

Douilles interchangeables	N° d'article
UT 16	8 732 54 005
UT 20	8 732 54 006
UT 25	8 732 55 004
UT 32	8 732 56 004
UT 40	8 732 57 003

Description des symboles

Symboles	Fiche d'accessoires
 ZB 655 ...	jeu de clés à molette
 ZB ER ...	pincés ER-DIN 6499
 ZB ET ...	pincés de taraudage ET-DIN 6499
 ZB GB ...	pincés de taraudage GB
 ZB 741 ...	joints

Symboles	Fiche d'accessoires
 ZB 620 ...	bagues de réglage pour arbre de fraisage
 ZB HT ...	easy-quick
 ZB UT ...	u-tec
 ZB 776 ...	mandrin à pincés
 ZB 73 ...	douilles de réduction

Écrou de bouchon



N° d'article	pour système de changement
8 745 99 005	u-tec 16
8 745 99 006	u-tec 20
8 745 99 007	u-tec 25
8 745 99 008	u-tec 32
8 745 99 009	u-tec 40

Anneau d'arrêt



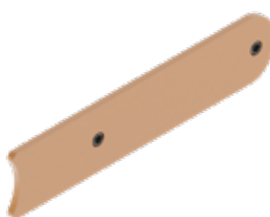
N° d'article	pour système de changement
8 706 99 000	u-tec 16
8 706 99 001	u-tec 20
8 706 99 002	u-tec 25
8 706 99 003	u-tec 32
8 706 99 004	u-tec 40

Clé



N° d'article	pour système de changement
8 796 99 000	u-tec 16
8 796 99 001	u-tec 20
8 796 99 002	u-tec 25
8 796 99 003	u-tec 32
8 796 99 004	u-tec 40

Plaque de démontage



N° d'article		pour système de changement				
		u-tec 16	u-tec 20	u-tec 25	u-tec 32	u-tec 40
8 796 99 005	petit	✓	✓			
8 796 99 006	grand			✓	✓	✓

Autres versions sur demande



heimatec[®]

Siège

HEIMATEC GmbH
Outils de précision
Carl-Benz-Straße 4
77871 Renchen
ALLEMAGNE

T +49 78 43 94 66 0
F +49 78 43 94 66 66
www.heimatec.com
info@heimatec.de

Vous trouverez les coordonnées de nos partenaires commerciaux dans le monde entier sur notre site internet : <https://heimatec.com/partners>