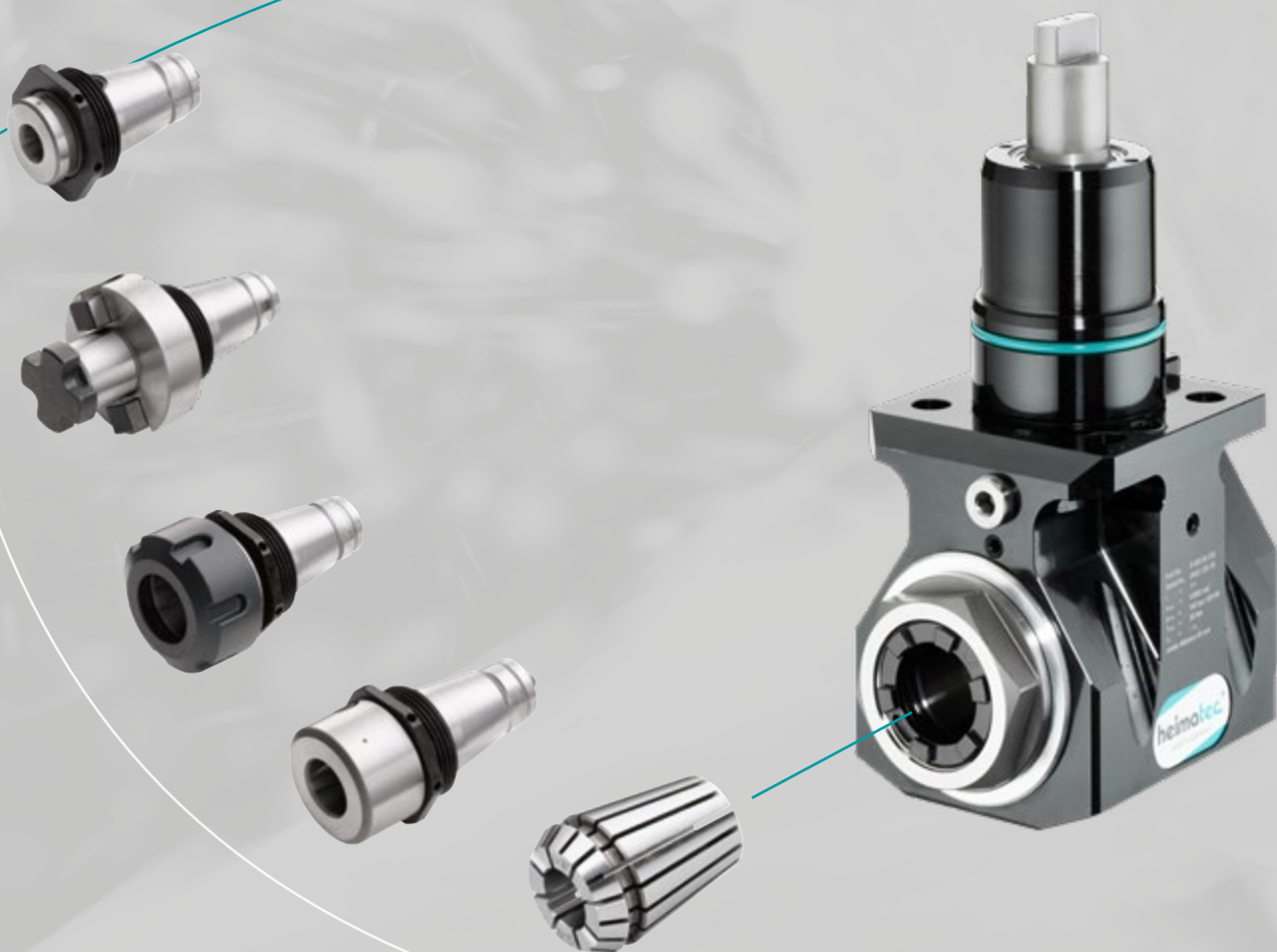


heimatec®

u-tec® UT 32



Spannzangenaufnahme

Collet chuck



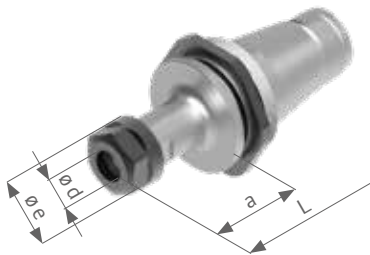
Spannsystem clamping system	Artikel-Nr. Part No.	ø d (mm)	ø e (mm)	a (mm)	L (mm)
ER 16	8 779 64 039	0.5 - 10.0	28.0	22.5	32.5
ER 20	8 779 64 040	0.5 - 13.0	34.0	24.0	34.0
ER 25	8 779 65 010	0.5 - 16.0	42.0	25.0	35.0
ER 32	8 779 66 001	1.0 - 20.0	50.0	27.5	43.0

Nicht im Lieferumfang enthalten:
 Not included in delivery:



Spannzangenaufnahme lang

Collet chuck long



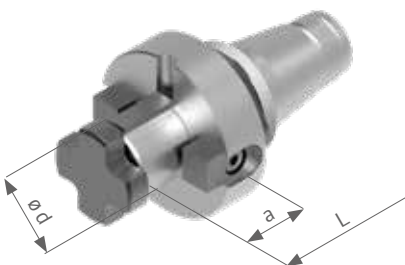
Spannsystem clamping system	Artikel-Nr. Part No.	ø d (mm)	ø e (mm)	a (mm)	L (mm)
ER 11	8 779 63 018	0.5 - 7.0	19.0	35.0	45.0
ER 11	8 779 63 019	0.5 - 7.0	19.0	65.0	75.0
ER 16	8 779 64 041	0.5 - 10.0	28.0	35.0	45.0
ER 16	8 779 64 042	0.5 - 10.0	28.0	65.0	75.0

Nicht im Lieferumfang enthalten:
 Not included in delivery:



Fräsdorn

Arbor



Spannsystem clamping system	Artikel-Nr. Part No.	ø d (mm)	a (mm)	L (mm)
Kombidorn 16 universal arbor 16	8 779 64 049	16.0	17.0	35.5
Kombidorn 22 universal arbor 22	8 779 65 015	22.0	19.0	38.5
Kombidorn 27 universal arbor 27	8 779 66 004	27.0	21.0	43.5
Kombidorn 1/2" universal arbor 1/2"	8 779 63 024	1/2"	14.3	31.0
Kombidorn 3/4" universal arbor 3/4"	8 779 64 054	3/4"	17.45	37.0

Nicht im Lieferumfang enthalten:
 Not included in delivery:



Weitere Ausführungen auf Anfrage
 Further versions on request

Weldon

Fig. 1

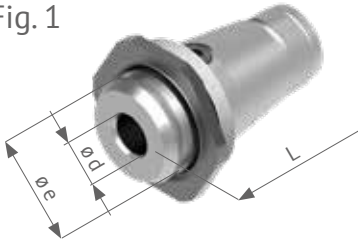
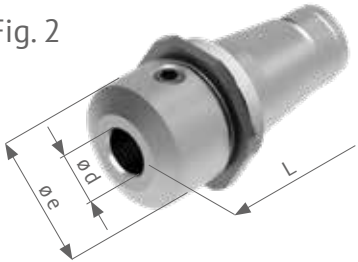


Fig. 2



Weitere Abmessungen ab $\varnothing d=3$ mm auf Anfrage
 Further dimensions from $\varnothing d=3$ mm on request

Nicht im Lieferumfang enthalten:
Not included in delivery:



Spannsystem clamping system	Artikel-Nr. Part No.	$\varnothing d$ (mm)	$\varnothing e$ (mm)	L (mm)	Abb. figure
Weldon 6	8 779 62 017	6.0	32.0	10.5	1
Weldon 8	8 779 63 020	8.0	32.0	11.5	1
Weldon 10	8 779 64 043	10.0	32.0	11.5	1
Weldon 12	8 779 64 044	12.0	32.0	14.0	1
Weldon 14	8 779 64 045	14.0	32.0	14.0	1
Weldon 16	8 779 65 011	16.0	32.0	14.0	1
Weldon 18	8 779 65 012	18.0	39.0	28.0	2
Weldon 20	8 779 66 002	20.0	39.0	28.0	2
Weldon 1/4"	8 779 62 019	1/4"	32.0	10.5	1
Weldon 3/8"	8 779 63 022	3/8"	32.0	11.5	1
Weldon 1/2"	8 779 64 050	1/2"	32.0	14.0	1
Weldon 5/8"	8 779 64 051	5/8"	32.0	14.0	1
Weldon 3/4"	8 779 65 016	3/4"	39.0	28.0	2

Weldon lang

Fig. 1

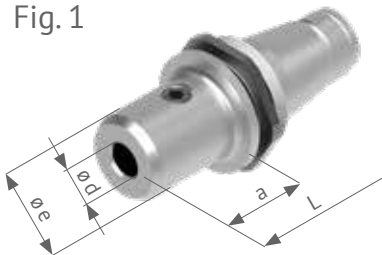
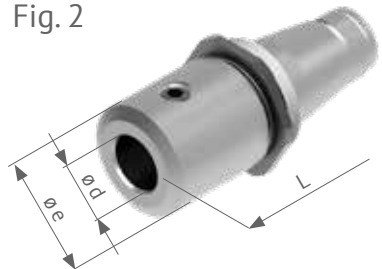


Fig. 2



Weitere Abmessungen ab $\varnothing d=3$ mm auf Anfrage
 Further dimensions from $\varnothing d=3$ mm on request

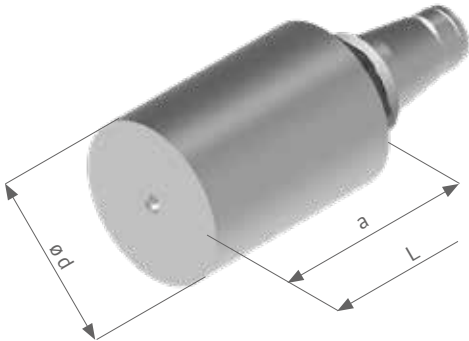
Nicht im Lieferumfang enthalten:
Not included in delivery:



Spannsystem clamping system	Artikel-Nr. Part No.	$\varnothing d$ (mm)	$\varnothing e$ (mm)	a (mm)	L (mm)	Abb. figure
Weldon 6	8 779 62 018	6.0	16.0	30.0	40.0	1
Weldon 8	8 779 63 021	8.0	24.0	30.0	40.0	1
Weldon 10	8 779 64 046	10.0	26.0	30.0	40.0	1
Weldon 12	8 779 64 047	12.0	28.0	30.0	40.0	1
Weldon 14	8 779 64 048	14.0	30.0	30.0	40.0	1
Weldon 16	8 779 65 013	16.0	32.0	30.0	40.0	1
Weldon 18	8 779 65 014	18.0	34.0	30.0	40.0	1
Weldon 20	8 779 66 003	20.0	39.0	-	40.0	2
Weldon 1/4"	8 779 62 020	1/4"	16.0	30.0	40.0	1
Weldon 3/8"	8 779 63 023	3/8"	26.0	30.0	40.0	1
Weldon 1/2"	8 779 64 052	1/2"	28.0	30.0	40.0	1
Weldon 5/8"	8 779 64 053	5/8"	32.0	30.0	40.0	1
Weldon 3/4"	8 779 65 017	3/4"	39.0	-	40.0	2

Weitere Ausführungen auf Anfrage
 Further versions on request

Rohling



Werkstoff: 25 CrMo 4
 Härtetemperatur: 840-870 °C; Kühlmittel: Polymer;
 Härten: 1 Stunde 200 °C; falls partielles Härten erforderlich:
 Induktionshärten möglich,
 max. erreichbare Härte mit diesem Material ~ HV 470

Blank

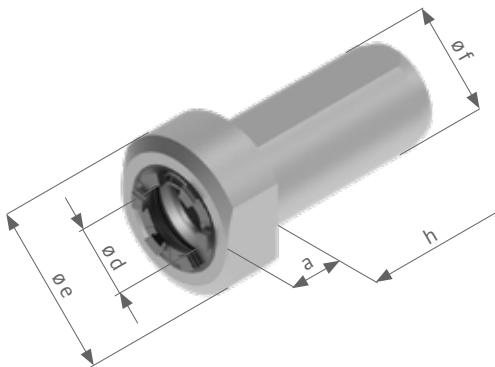
Artikel-Nr. Part No.	ø d (mm)	a (mm)	L (mm)
8 779 69 011	52.0	73.5	130.0

Nicht im Lieferumfang enthalten:
Not included in delivery:



material: 25 CrMo 4
 hardening temperature: 840-870°C; coolant: Polymer;
 tempering: 1 hour 200°C; partial hardening if necessary:
 induction-hardening is possible
 max. hardness which can be attained with this material
 ~ HV 470

Spannzangenfutter



Spannsystem clamping system	Artikel-Nr. Part No.	ø d (mm)	ø e (mm)	ø f (mm)	a (mm)	h (mm)
ER 32 AX	8 776 36 004	1.0 - 20.0	58.0	32.0	40.0	65.0
ER 32 AX	8 776 46 003	1.0 - 20.0	58.0	40.0	20.0	65.0
ER 32 AX	8 776 26 003	1.0 - 20.0	58.0	1 1/4"	46.0	65.0
ER 32 AX	8 776 36 005	1.0 - 20.0	58.0	1 1/2"	20.0	65.0

Nicht im Lieferumfang enthalten:
Not included in delivery:



Collet chuck

Verschlussmutter



Weitere Ausführungen auf Anfrage
 Further versions on request

Locking nut

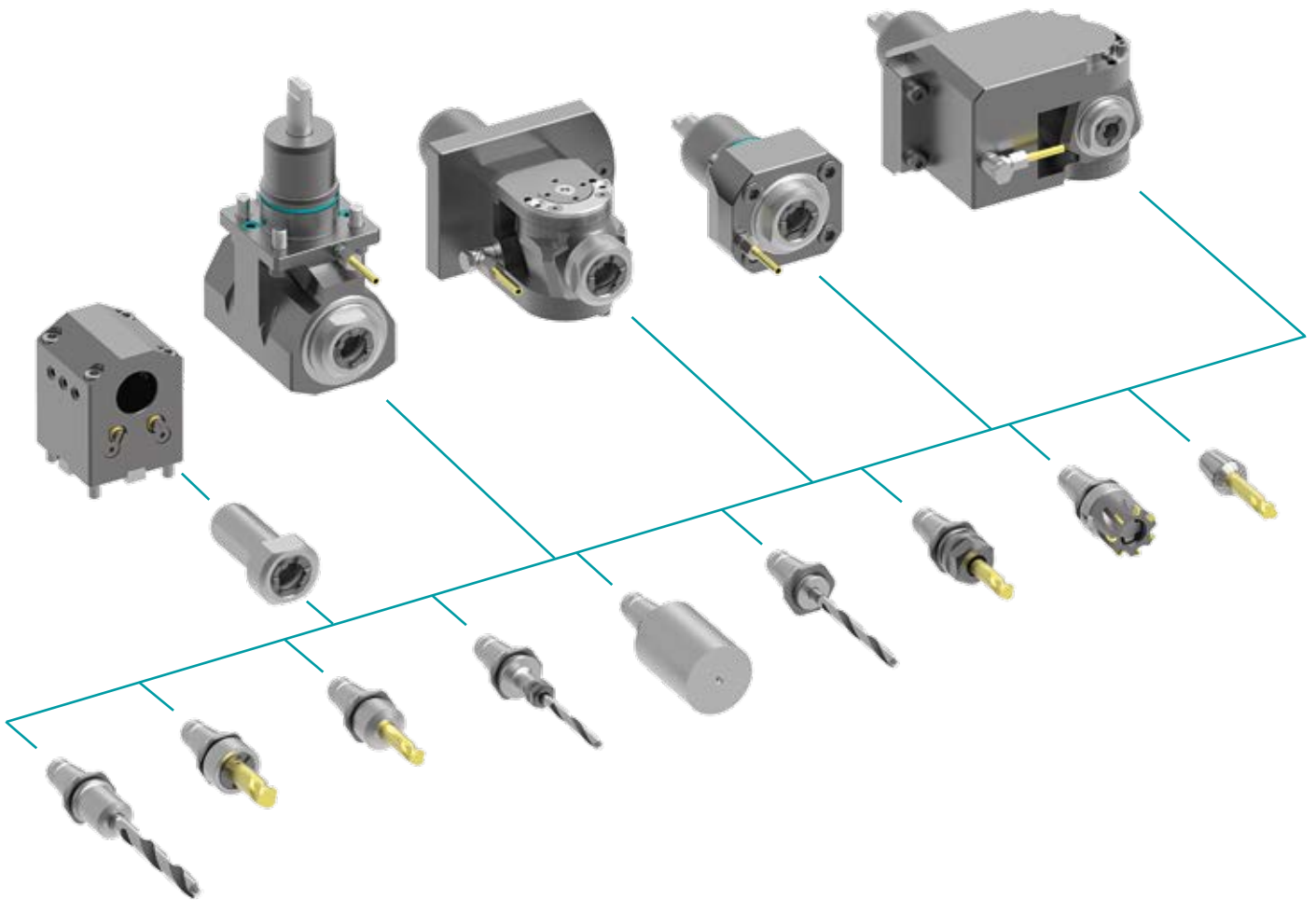
Artikel-Nr. Part No.
8 745 99 003

Nicht im Lieferumfang enthalten:
Not included in delivery:



Einsatzmöglichkeiten

Application types

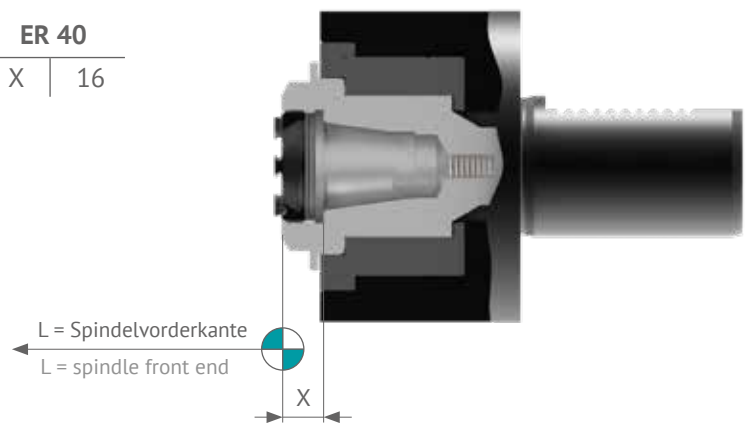


Nullpunktdefinition

Definition of zero

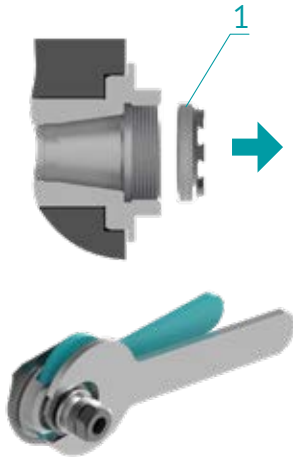
ER 16		ER 20		ER 25		ER 32		ER 40	
X	10	X	11	X	12	X	14	X	16

ER...A



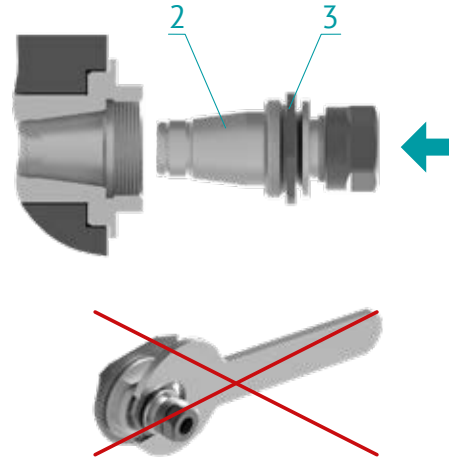
Montage u-tec®

Die Spannmutter (1) abschrauben und aufbewahren. Der u-tec Einsatz (2) wird über die Sondermutter (3) gespannt. Sondermutter (3) anziehen und dabei unbedingt an der Spindel gegenhalten.



Assembly u-tec®

Remove collet nut (1) and store. The u-tec adapter (2) is clamped with a special collet nut (3). Clamp collet nut (3) properly by using a wrench to hold the tool spindle.



Demontage u-tec®

Zur Demontage der Einsätze wird zwischen zwei Fällen unterschieden:

Wechseleinsätze mit Abdrückbund

Mutter herausdrehen.



Adapter with impression flange

Remove collet nut.



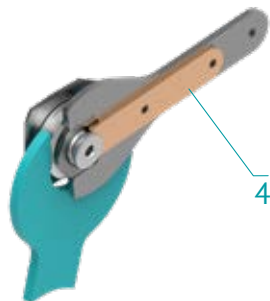
Wechseleinsätze ohne Abdrückbund

Speziellen Demontageschlüssel (4) verwenden. Mutter lösen, Einsatz abdrücken.



Adapter without impression flange

Use special wrench (4). Remove collet nut together with adapter.



Empfohlene Anzugsdrehmomente für UT-Spannmutter

UT 16	UT 20	UT 25	UT 32	UT 40
40 Nm	55 Nm	60 Nm	80 Nm	100 Nm

Recommended clamping torque for UT clamping nut

Warning! The maximum clamping torque should not extend more than 15% of the recommended clamp

Warning! Das maximale Anzugsdrehmoment darf nicht mehr als 15% über den empfohlenen Werten liegen.

Montageblock

Montageblock UT (Artikel-Nr. 8 710 95 001)

Er dient zur Montage der Schneidwerkzeuge in verschiedenen Wechseleinsätzen (1). Der Montageblock muss sicher aufgestellt werden, z.B. vorzugsweise durch festes Verschrauben am Arbeitstisch oder durch sicheres Klemmen im Schraubstock. Der Aufsatz (2) kann verstellt und in 30°-Schritten positioniert werden. Die Aufnahme / Wechselbuchse (3) wird über den umsetzbaren Rastbolzen (4) gehalten (linksseitige oder rechtsseitige Bedienung).

Optional sind weitere Aufnahmen / Wechselbuchsen (3) für Werkzeugeinsätze (1) in verschiedener Größe und Art erhältlich.

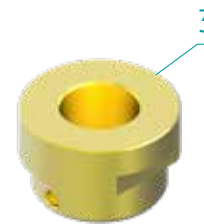


Mounting device

Mounting device UT (Part No. 8 710 95 001)

It is used for mounting cutters in various adapters (1). Please place mounting device safely, in vice or mount on bench. The attachment (2) can be adjusted in 30° steps. The holding fixture (3) is held by locator pin (4) (left and right side operation).

More holding fixtures (3) available as options for adapters (1) in various sizes and types.



Erhältliche Wechselbuchsen (3):

Interchangeable bushings (3) available:

Wechselbuchse Interchangeable bushings	Artikel-Nr. Part No.
UT 16	8 732 54 005
UT 20	8 732 54 006
UT 25	8 732 55 004
UT 32	8 732 56 004
UT 40	8 732 57 003

Symbolbeschreibung

Symbole Symbols	Zubehörblatt Accessory sheet
ZB 655 ...	Bedienwerkzeuge set of wrenches
ZB ER ...	Spannzangen ER-DIN 6499 collets ER-DIN 6499
ZB ET ...	Gewindebohrzangen ET-DIN 6499 tapping collets ET-DIN 6499
ZB GB ...	Gewindebohrzangen GB tapping collets GB
ZB 741 ...	Dichtscheiben seal disks

Description of symbols

Symbole Symbols	Zubehörblatt Accessory sheet
ZB 620 ...	Fräsdornringe milling arbor spacers
ZB HT ...	easy-quick
ZB UT ...	u-tec
ZB 776 ...	Spannzangenfutter collet chuck
ZB 73 ...	Reduzierbuchsen reducing sleeves

Spannmutter



Artikel-Nr. Part No.	für Wechselsystem for change system
8 745 99 005	u-tec 16
8 745 99 006	u-tec 20
8 745 99 007	u-tec 25
8 745 99 008	u-tec 32
8 745 99 009	u-tec 40

Clamping nut

Sprengring



Artikel-Nr. Part No.	für Wechselsystem for change system
8 706 99 000	u-tec 16
8 706 99 001	u-tec 20
8 706 99 002	u-tec 25
8 706 99 003	u-tec 32
8 706 99 004	u-tec 40

Snap ring

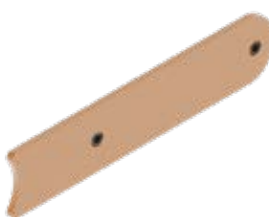
Schlüssel



Artikel-Nr. Part No.	für Wechselsystem for change system
8 796 99 000	u-tec 16
8 796 99 001	u-tec 20
8 796 99 002	u-tec 25
8 796 99 003	u-tec 32
8 796 99 004	u-tec 40

Wrench

Abstreifblech



Artikel-Nr. Part No.		für Wechselsystem for change system				
		u-tec 16	u-tec 20	u-tec 25	u-tec 32	u-tec 40
8 796 99 005	small	✓	✓			
8 796 99 006	large			✓	✓	✓

Stripper plate

Weitere Ausführungen auf Anfrage
Further versions on request



- heimatec Niederlassungen
heimatec overseas branches
- unsere weltweiten Vertretungen
global representations of heimatec

heimatec[®]

heimatec GmbH
Precision Tools
Carl-Benz-Straße 4
77871 Renchen
Germany

T +49 7843 94 66 0
F +49 7843 94 66 66
www.heimatec.com
info@heimatec.com

Die Kontaktdaten unserer weltweiten Handelspartner finden Sie auf unserer Internetseite: <https://heimatec.com/de-DE/index/partners>

Please find the contact details of our worldwide trading partners on our website: <https://heimatec.com/en-US/index/partners>