

Hyundai-WIA
SE 2200 LYA



Hightech von heimatec - Werkzeuge und Systeme für die produktive Dreh- und Fräsbearbeitung

heimatec gehört zu den internationalen Technologie- und Qualitätsführern von Präzisionswerkzeugen und ist auf die Entwicklung und Herstellung von hochpräzisen festen und angetriebenen Werkzeugen für alle CNC-Drehmaschinen, CNC-Dreh-Fräszentren und CNC-Bearbeitungszentren spezialisiert.

Die Produktpalette* reicht von statischen BMT- und VDI-Werkzeughaltern über angetriebene Werkzeuge bis hin zu hochkomplexen kundenbezogenen Individuallösungen. heimatec, mit Hauptsitz in Renchen, besitzt eine Tochtergesellschaft in Asien und Indien sowie zahlreiche Repräsentanzen und Handelspartner über den ganzen Globus verteilt.

*UNSERE PRODUKTE

Feste Werkzeughalter

Angetriebene Werkzeugeinheiten

Präzisionswerkzeuge

Werkzeuge für Dreh- und Bearbeitungszentren

Werkzeuge für Langdrehautomaten

Werkzeugwechsel- und Schnellwechselsysteme

Werkzeugsysteme für die Verzahnungsherstellung

Digitales Werkzeugmanagement

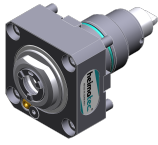
Das Katalog-Werk einschließlich aller seiner Teile ist urheberrechtlich geschützt. Jede Verwertung außerhalb der engen Grenzen des Urheberrechtsgesetzes ist ohne Zustimmung der Rechteinhaber unzulässig und strafbar. Das gilt insbesondere für Vervielfältigungen, Übersetzungen, Mikroverfilmungen und die Einspeicherung und Verarbeitung in elektronischen Systemen.

heimatec GmbH behält sich Änderungen technischer Art jederzeit ohne Vorankündigung vor. Dies gilt insbesondere bei Anpassungen an neue oder geänderte internationale Normen oder bei Weiterentwicklungen unserer Produkte oder Herstellungsprozesse.

Die aktuelle Version unserer Allgemeinen Geschäftsbedingungen (AGB) finden Sie auf unserer Webseite.

Artikel-Nr. Bezeichnung

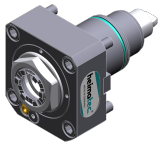
8 010 44 040



Axial-Bohr- und Fräskopf ER 20 AX UT

Werkzeugantrieb: Zweiflach (~DIN 1809)
Schaftgröße [mm]: 45.00
Schafttyp: BMT
Werkzeugaufnahme: ER 20 A - u-tec
Übersetzung [i]: 1:1
Drehmoment max [Nm]: 32
Drehzahl max [1/min]: 6000
Drehrichtung: gleich
Kühlmittel: EK
Hinweis: Kombilagerung

8 010 45 129



Axial-Bohr- und Fräskopf ER 25 AX UT

Gewicht [kg]: 1.830
Werkzeugantrieb: Zweiflach (~DIN 1809)
Schaftgröße [mm]: 45.00
Schafttyp: BMT
Werkzeugaufnahme: ER 25 A - u-tec
Übersetzung [i]: 1:1
Drehmoment max [Nm]: 32
Drehzahl max [1/min]: 10000
Drehrichtung: gleich
Kühlmittel: EK

8 010 45 130

Axial-Bohr- und Fräskopf ER 25 AX UT IK

Gewicht [kg]: 2.020
Werkzeugantrieb: Zweiflach (~DIN 1809)
Schaftgröße [mm]: 45.00
Schafttyp: BMT
Werkzeugaufnahme: ER 25 A - u-tec
Übersetzung [i]: 1:1
Drehmoment max [Nm]: 32
Drehzahl max [1/min]: 6000
Drehrichtung: gleich
Kühlmittel: IK/EK
Druck max [bar]: 25
Hinweis: Kombilagerung

8 010 45 202

Axial-Bohr- und Fräskopf ER 25 AX UT

Gewicht [kg]: 1.740
Werkzeugantrieb: Zweiflach (~DIN 1809)
Schaftgröße [mm]: 45.00
Schafttyp: BMT
Werkzeugaufnahme: ER 25 A - u-tec
Übersetzung [i]: 1:1
Drehmoment max [Nm]: 32
Drehzahl max [1/min]: 10000
Drehrichtung: gleich
Kühlmittel: EK

8 010 45 220



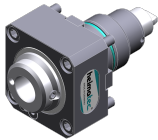
Axial-Bohr- und Fräskopf ER 25 AX UT IK

Werkzeugantrieb: Zweiflach (~DIN 1809)
Schaftgröße [mm]: 45.00
Schafttyp: BMT
Werkzeugaufnahme: ER 25 A - u-tec
Übersetzung [i]: 1:1
Drehmoment max [Nm]: 50

Artikel-Nr.	Bezeichnung
-------------	-------------

Drehzahl max [1/min]:	15000
Drehrichtung:	gleich
Kühlmittel:	IK/EK
Druck max [bar]:	100
Hinweis:	Trockenlauf möglich

8 010 46 258



Axial-Bohr- und Fräskopf HT 4 IK

Gewicht [kg]:	2.090
Werkzeugantrieb:	Zweiflach (~DIN 1809)
Schaftgröße [mm]:	45.00
Schafttyp:	BMT
Werkzeugaufnahme:	HT 4
Übersetzung [i]:	1:1
Drehmoment max [Nm]:	32
Drehzahl max [1/min]:	6000
Drehrichtung:	gleich
Kühlmittel:	IK/EK
Druck max [bar]:	25

8 010 46 272

Axial-Bohr- und Fräskopf ER 32 AX UT

Werkzeugantrieb:	Zweiflach (~DIN 1809)
Schaftgröße [mm]:	45.00
Schafttyp:	BMT
Werkzeugaufnahme:	ER 32 A - u-tec
Übersetzung [i]:	1:1
Drehmoment max [Nm]:	32
Drehzahl max [1/min]:	8000
Drehrichtung:	gleich
Kühlmittel:	EK
Hinweis:	verstärkte Lagerung

8 010 46 327



Axial-Bohr- und Fräskopf HT 4 IK




Gewicht [kg]:	2.200
Werkzeugantrieb:	Zweiflach (~DIN 1809)
Schaftgröße [mm]:	45.00
Schafttyp:	BMT
Werkzeugaufnahme:	HT 4
Übersetzung [i]:	1:1
Drehmoment max [Nm]:	50
Drehzahl max [1/min]:	15000
Drehrichtung:	gleich
Kühlmittel:	IK/EK
Druck max [bar]:	100
Hinweis:	Trockenlauf möglich

8 019 45 162



Axial-Bohr- und Fräskopf ER 25 AX UT

Zusatzbezeichnung:	achsversetzt
Werkzeugantrieb:	Zweiflach (~DIN 1809)
Schaftgröße [mm]:	45.00
Schafttyp:	BMT
Werkzeugaufnahme:	ER 25 A - u-tec
Übersetzung [i]:	1:2
Drehmoment max [Nm]:	25
Drehzahl max [1/min]:	12000
Drehrichtung:	ungleich
Kühlmittel:	EK
Hinweis:	verstärkte Lagerung

Artikel-Nr.	Bezeichnung	
	Achsversatz [mm]:	42
8 019 45 163	Axial-Bohr- und Fräskopf ER 25 AX UT IK	
	Gewicht [kg]:	5.940
	Zusatzbezeichnung:	achsversetzt; 180°umsetzbar
	Werkzeugantrieb:	Zweiflach (~DIN 1809)
	Schaftgröße [mm]:	45.00
	Schafttyp:	BMT
	Werkzeugaufnahme:	ER 25 A - u-tec
	Übersetzung [i]:	1:2
	Drehmoment max [Nm]:	25
	Drehzahl max [1/min]:	12000
	Drehrichtung:	ungleich
	Kühlmittel:	IK/EK
	Druck max [bar]:	140
	Hinweis:	verstärkte Lagerung
	Achsversatz [mm]:	42
8 019 45 164	Axial-Bohr- und Fräskopf ER 25 AX UT	
	Zusatzbezeichnung:	achsversetzt
	Werkzeugantrieb:	Zweiflach (~DIN 1809)
	Schaftgröße [mm]:	45.00
	Schafttyp:	BMT
	Werkzeugaufnahme:	ER 25 A - u-tec
	Übersetzung [i]:	1:3
	Drehmoment max [Nm]:	16
	Drehzahl max [1/min]:	18000
	Drehrichtung:	ungleich
	Kühlmittel:	EK
	Hinweis:	verstärkte Lagerung
	Achsversatz [mm]:	42
8 019 45 165	Axial-Bohr- und Fräskopf ER 25 AX UT IK	
	Zusatzbezeichnung:	achsversetzt; 180° umsetzbar
	Werkzeugantrieb:	Zweiflach (~DIN 1809)
	Schaftgröße [mm]:	45.00
	Schafttyp:	BMT
	Werkzeugaufnahme:	ER 25 A - u-tec
	Übersetzung [i]:	1:3
	Drehmoment max [Nm]:	16
	Drehzahl max [1/min]:	18000
	Drehrichtung:	ungleich
	Kühlmittel:	IK/EK
	Druck max [bar]:	140
	Hinweis:	verstärkte Lagerung
	Achsversatz [mm]:	42
8 019 45 174	Axial-Bohr- und Fräskopf ER 25 AX UT IK	
	Zusatzbezeichnung:	achsversetzt
	Werkzeugantrieb:	Zweiflach (~DIN 1809)
	Schaftgröße [mm]:	45.00
	Schafttyp:	BMT
	Werkzeugaufnahme:	ER 25 A - u-tec
	Übersetzung [i]:	2:1
	Drehmoment max [Nm]:	50
	Drehzahl max [1/min]:	3000
	Drehrichtung:	ungleich

Artikel-Nr.	Bezeichnung	
	Drehzahl max [1/min]:	18000
	Drehrichtung:	gleich
	Kühlmittel:	EK
	Hinweis:	verstärkte Lagerung
	Mittenmaß [mm]:	85
8 030 45 231	Winkel-Bohr- und Fräskopf ER 25 AX UT	
	Gewicht [kg]:	6.400
	Zusatzbezeichnung:	180° umsetzbar
	Werkzeugantrieb:	Zweiflach (~DIN 1809)
	Schaftgröße [mm]:	45.00
	Schafttyp:	BMT
	Werkzeugaufnahme:	ER 25 A - u-tec
	Übersetzung [i]:	1:2
	Drehmoment max [Nm]:	16
	Drehzahl max [1/min]:	12000
	Drehrichtung:	gleich
	Kühlmittel:	EK
	Hinweis:	verstärkte Lagerung
	Mittenmaß [mm]:	85
8 030 45 270	Winkel-Bohr- und Fräskopf ER 25 AX UT	
	Gewicht [kg]:	5.440
	Zusatzbezeichnung:	180° umsetzbar
	Werkzeugantrieb:	Zweiflach (~DIN 1809)
	Schaftgröße [mm]:	45.00
	Schafttyp:	BMT
	Werkzeugaufnahme:	ER 25 A - u-tec
	Übersetzung [i]:	1:1
	Drehmoment max [Nm]:	50
	Drehzahl max [1/min]:	8000
	Drehrichtung:	ungleich
	Kühlmittel:	EK
	Hinweis:	verstärkte Lagerung
	Mittenmaß [mm]:	65
8 030 45 271	Winkel-Bohr- und Fräskopf ER 25 AX UT IK	
	Gewicht [kg]:	5.740
	Zusatzbezeichnung:	180° umsetzbar
	Werkzeugantrieb:	Zweiflach (~DIN 1809)
	Schaftgröße [mm]:	45.00
	Schafttyp:	BMT
	Werkzeugaufnahme:	ER 25 A - u-tec
	Übersetzung [i]:	1:1
	Drehmoment max [Nm]:	50
	Drehzahl max [1/min]:	8000
	Drehrichtung:	ungleich
	Kühlmittel:	IK/EK
	Druck max [bar]:	140
	Hinweis:	verstärkte Lagerung
	Mittenmaß [mm]:	65

Artikel-Nr. Bezeichnung

8 030 45 272

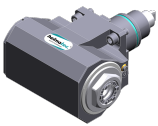
Winkel-Fräs- und Bohrkopf ER 25 AX UT



Gewicht [kg]: 5.470
 Zusatzbezeichnung: 180° umsetzbar
 Werkzeugantrieb: Zweiflach (~DIN 1809)
 Schaftgröße [mm]: 45.00
 Schafttyp: BMT
 Werkzeugaufnahme: ER 25 A - u-tec
 Übersetzung [i]: 1:1
 Drehmoment max [Nm]: 50
 Drehzahl max [1/min]: 8000
 Drehrichtung: ungleich
 Kühlmittel: EK
 Hinweis: Kombilagerung
 Mittenmaß [mm]: 65

8 030 45 273

Winkel-Fräs- und Bohrkopf ER 25 AX UT IK



Gewicht [kg]: 5.690
 Zusatzbezeichnung: 180° umsetzbar
 Werkzeugantrieb: Zweiflach (~DIN 1809)
 Schaftgröße [mm]: 45.00
 Schafttyp: BMT
 Werkzeugaufnahme: ER 25 A - u-tec
 Übersetzung [i]: 1:1
 Drehmoment max [Nm]: 50
 Drehzahl max [1/min]: 6000
 Drehrichtung: ungleich
 Kühlmittel: IK/EK
 Druck max [bar]: 140
 Hinweis: Kombilagerung
 Mittenmaß [mm]: 65

8 030 45 551

Winkel-Bohr- und Fräskopf ER 25 AX UT IK



Gewicht [kg]: 6.660
 Zusatzbezeichnung: 180° umsetzbar
 Werkzeugantrieb: Zweiflach (~DIN 1809)
 Schaftgröße [mm]: 45.00
 Schafttyp: BMT
 Werkzeugaufnahme: ER 25 A - u-tec
 Übersetzung [i]: 1:1
 Drehmoment max [Nm]: 50
 Drehzahl max [1/min]: 6000
 Drehrichtung: ungleich
 Kühlmittel: IK/EK
 Druck max [bar]: 140
 Hinweis: Kombilagerung
 Mittenmaß [mm]: 105

8 030 45 594

Winkel-Bohr- und Fräskopf ER 25 AX UT



Gewicht [kg]: 5.030
 Zusatzbezeichnung: 180° umsetzbar
 Werkzeugantrieb: Zweiflach (~DIN 1809)
 Schaftgröße [mm]: 45.00
 Schafttyp: BMT
 Werkzeugaufnahme: ER 25 A - u-tec
 Übersetzung [i]: 1:1
 Drehmoment max [Nm]: 50

Artikel-Nr.	Bezeichnung
-------------	-------------

Drehzahl max [1/min]:	12000
Drehrichtung:	ungleich
Kühlmittel:	EK
Mittenmaß [mm]:	65

8 030 45 595 Winkel-Bohr- und Fräskopf ER 25 AX UT IK

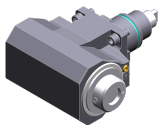


Gewicht [kg]:	5.980
Zusatzbezeichnung:	180° umsetzbar
Werkzeugantrieb:	Zweiflach (~DIN 1809)
Schaftgröße [mm]:	45.00
Schafttyp:	BMT
Werkzeugaufnahme:	ER 25 A - u-tec
Übersetzung [i]:	1:1
Drehmoment max [Nm]:	50
Drehzahl max [1/min]:	12000
Drehrichtung:	ungleich
Kühlmittel:	IK/EK
Druck max [bar]:	140
Mittenmaß [mm]:	65

8 030 46 459 Winkel-Bohr- und Fräskopf HT 4 IK

Gewicht [kg]:	5.770
Zusatzbezeichnung:	180° umsetzbar
Werkzeugantrieb:	Zweiflach (~DIN 1809)
Schaftgröße [mm]:	45.00
Schafttyp:	BMT
Werkzeugaufnahme:	HT 4
Übersetzung [i]:	1:1
Drehmoment max [Nm]:	50
Drehzahl max [1/min]:	10000
Drehrichtung:	ungleich
Kühlmittel:	IK/EK
Druck max [bar]:	140
Mittenmaß [mm]:	65

8 030 46 460 Winkel-Bohr- und Fräskopf HT 4



Gewicht [kg]:	5.530
Zusatzbezeichnung:	180° umsetzbar
Werkzeugantrieb:	Zweiflach (~DIN 1809)
Schaftgröße [mm]:	45.00
Schafttyp:	BMT
Werkzeugaufnahme:	HT 4
Übersetzung [i]:	1:1
Drehmoment max [Nm]:	50
Drehzahl max [1/min]:	8000
Drehrichtung:	ungleich
Kühlmittel:	EK
Hinweis:	verstärkte Lagerung
Mittenmaß [mm]:	65

8 031 44 051 Winkel-Polygonfräskopf Dorn 16

Zusatzbezeichnung:	180° umsetzbar
Werkzeugantrieb:	Zweiflach (~DIN 1809)
Schaftgröße [mm]:	45.00
Schafttyp:	BMT
Werkzeugaufnahme:	Polygondorn 16
Übersetzung [i]:	1:1

Artikel-Nr.	Bezeichnung
-------------	-------------

Drehmoment max [Nm]:	50
Drehzahl max [1/min]:	6000
Drehrichtung:	ungleich
Kühlmittel:	EK
Hinweis:	Kombilagerung
Mittenmaß [mm]:	65

8 037 44 016



Winkel-Scheibenfräserkopf Dorn 16

Zusatzbezeichnung:	180° umsetzbar
Ausführung:	± 23° drehbar
Werkzeugantrieb:	Zweiflach (~DIN 1809)
Schaftgröße [mm]:	45.00
Schafttyp:	BMT
Werkzeugaufnahme:	Fräserwelle 16
Übersetzung [i]:	2:1
Drehmoment max [Nm]:	32
Drehzahl max [1/min]:	4000
Drehrichtung:	ungleich
Kühlmittel:	EK
Mittenmaß [mm]:	78

8 037 44 038

Winkel-Scheibenfräserkopf Dorn 16

Gewicht [kg]:	4.650
Zusatzbezeichnung:	180° umsetzbar
Ausführung:	± 45° drehbar
Werkzeugantrieb:	Zweiflach (~DIN 1809)
Schaftgröße [mm]:	45.00
Schafttyp:	BMT
Werkzeugaufnahme:	Fräserwelle 16
Übersetzung [i]:	2:1
Drehmoment max [Nm]:	32
Drehzahl max [1/min]:	4000
Drehrichtung:	ungleich
Kühlmittel:	EK
Mittenmaß [mm]:	78

8 043 44 043



Schwenkkopf +105°/-20° verst ER16 AX UT

Gewicht [kg]:	5.320
Zusatzbezeichnung:	achsversetzt;180° umsetzbar
Werkzeugantrieb:	Zweiflach (~DIN 1809)
Schaftgröße [mm]:	45.00
Schafttyp:	BMT
Werkzeugaufnahme:	ER 16 A - u-tec
Übersetzung [i]:	1:1
Drehmoment max [Nm]:	25
Drehzahl max [1/min]:	6000
Drehrichtung:	ungleich
Kühlmittel:	EK
Mittenmaß [mm]:	50
Achsversatz [mm]:	35

Artikel-Nr. Bezeichnung

8 050 44 030



Mehrschindelbohrkopf ER 16 AX UT

Gewicht [kg]: 5.000
 Zusatzbezeichnung: achsversetzt
 Einsatz für: Hauptspindel
 Ausführung: 2-spindlig
 Werkzeugantrieb: Zweiflach (~DIN 1809)
 Schaftgröße [mm]: 45.00
 Schafttyp: BMT
 Werkzeugaufnahme: ER 16 A - u-tec
 Übersetzung [i]: 1:1
 Drehmoment max [Nm]: 25
 Drehzahl max [1/min]: 6000
 Drehrichtung: gleich
 Kühlmittel: EK
 Achsversatz [mm]: 58

8 200 99 000

Abdeckplatte 75,0x 75,0x 5,0

Gewicht [kg]: 0.480
 Schaftgröße [mm]: 45.00
 Schafttyp: BMT

8 202 00 011

Grundhalter Längsaufnahme FN 12

Gewicht [kg]: 0.700
 Zusatzbezeichnung: 180° umsetzbar
 Schafttyp: BMT
 Masch. Seit. Aufnahme: Zentrierfeder b 15
 Werkzeugaufnahme: Schnittstelle FN 12
 Kühlmittel: EK
 Mittenmaß [mm]: 15

8 224 03 011

Abstechhalter SH 32

Gewicht [kg]: 1.230
 Zusatzbezeichnung: 180° umsetzbar
 Einsatz für: Stechschwert 32
 Ausführung: Spannschaft seitlich am Revolver
 Schafttyp: BMT
 Masch. Seit. Aufnahme: Zentrierfeder b 15
 Werkzeugaufnahme: Spannschaft SH 32
 Kühlmittel: EK

8 224 03 014



Kombi-Drehstahlhalter Vkt. 3/4" IK

Gewicht [kg]: 2.540
 Zusatzbezeichnung: 180° umsetzbar
 Schafttyp: BMT
 Masch. Seit. Aufnahme: Zentrierfeder b 15
 Werkzeugaufnahme: Vkt. 3/4" (19,05mm)
 Vkt. 3/4" (19,05mm)
 Kühlmittel: IK/EK
 Druck max [bar]: 100
 Hinweis: Keilleiste

Artikel-Nr.	Bezeichnung	
8 224 03 017	Kombi-Drehstahlhalter Vkt. 3/4" 	Gewicht [kg]: 2.550
		Zusatzbezeichnung: 180° umsetzbar
8 224 04 003	Kombi-Drehstahlhalter Vkt. 20	Schafttyp: BMT
		Masch. Seit. Aufnahme: Zentrierfeder b 15
		Werkzeugaufnahme: Vkt. 3/4" (19,05mm)
		Kühlmittel: EK
		Gewicht [kg]: 2.510
		Zusatzbezeichnung: 180° umsetzbar
		Schafttyp: BMT
8 224 04 060	Kombi-Drehstahlhalter Vkt. 20 IK 	Masch. Seit. Aufnahme: Zentrierfeder b 15
		Werkzeugaufnahme: Vkt. 20
		Kühlmittel: EK
		Druck max [bar]: 80
		Gewicht [kg]: 2.650
		Zusatzbezeichnung: 180° umsetzbar
		Schafttyp: BMT
8 224 05 030	Kombi-Drehstahlhalter Vkt. 25 IK 	Masch. Seit. Aufnahme: Zentrierfeder b 15
		Werkzeugaufnahme: Vkt. 25
		Kühlmittel: IK/EK
		Druck max [bar]: 100
		Gewicht [kg]: 3.030
		Zusatzbezeichnung: 180° umsetzbar
		Schafttyp: BMT
8 240 07 018	Bohrstangenhalter Ø 25 	Masch. Seit. Aufnahme: Zentrierfeder b 15
		Werkzeugaufnahme: Ø 25
		Kühlmittel: IK/EK
		Mittenmaß [mm]: 85
		Gewicht [kg]: 4.000
		Zusatzbezeichnung: 180° umsetzbar
		Schafttyp: BMT
8 240 08 021	Bohrstangenhalter Ø 32 	Masch. Seit. Aufnahme: Zentrierfeder b 15
		Werkzeugaufnahme: Ø 32
		Kühlmittel: IK/EK
		Druck max [bar]: 80
		Gewicht [kg]: 3.780
		Zusatzbezeichnung: 180° umsetzbar
		Schafttyp: BMT

Artikel-Nr.	Bezeichnung	
8 240 09 017	Bohrstangenhalter Ø 40	
	Gewicht [kg]:	3.600
	Zusatzbezeichnung:	180° umsetzbar
	Schafttyp:	BMT
	Masch. Seit. Aufnahme:	Zentrierfeder b 15
	Werkzeugaufnahme:	Ø 40
	Kühlmittel:	IK/EK
	Mittenmaß [mm]:	85
8 244 04 022	Kombi-Plandrehhalter Vkt. 20 IK	
	Gewicht [kg]:	2.200
	Einsatz für:	Haupt- und Gegenspindel
	Schafttyp:	BMT
	Masch. Seit. Aufnahme:	Zentrierfeder b 15
	Werkzeugaufnahme:	Vkt. 20
	Kühlmittel:	IK/EK
	Druck max [bar]:	100
	Hinweis:	Keilleiste
8 244 05 009	Kombi-Plandrehhalter Vkt. 25	
	Gewicht [kg]:	4.320
	Einsatz für:	Haupt- und Gegenspindel
	Ausführung:	Sonder
	Schafttyp:	BMT
	Masch. Seit. Aufnahme:	Zentrierfeder b 15
	Werkzeugaufnahme:	Vkt. 25
	Kühlmittel:	EK
8 249 08 004	Doppel-Bohrstangenhalter Ø 32	
	Gewicht [kg]:	3.540
	Zusatzbezeichnung:	180° umsetzbar
	Einsatz für:	Haupt- und Gegenspindel
	Schafttyp:	BMT
	Masch. Seit. Aufnahme:	Zentrierfeder b 15
	Werkzeugaufnahme:	Ø 32
	Kühlmittel:	IK/EK
	Mittenmaß [mm]:	85
8 250 05 004	Mehrfach-Aufnahmehalter C 3 IK	
	Gewicht [kg]:	2.100
	Einsatz für:	Haupt- und Gegenspindel
	Ausführung:	rechts
	Schafttyp:	BMT
	Masch. Seit. Aufnahme:	Zentrierfeder b 15
	Werkzeugaufnahme:	heimatec Capto(TM) C 3
		heimatec Capto(TM) C 3
	Kühlmittel:	IK
	Hinweis:	Einsetzbarkeit prüfen; Werkzeuglänge beachten!
	Achsversatz [mm]:	27
		27

Artikel-Nr.	Bezeichnung	
8 251 04 008	Kombi-Doppel-Drehstahlhalter Vkt. 20	
	Einsatz für:	Haupt- und Gegenspindel
	Schafttyp:	BMT
	Masch. Seit. Aufnahme:	Zentrierfeder b 15
	Werkzeugaufnahme:	Vkt. 20
		Vkt. 20
		Vkt. 20
		Vkt. 20
	Kühlmittel:	EK
	Druck max [bar]:	80
8 259 01 015	Mehrfach-Drehstahlhalter 4x Vkt. 20	
	Gewicht [kg]:	5.320
	Einsatz für:	Haupt- und Gegenspindel
	Ausführung:	Y-versetzt
	Schafttyp:	BMT
	Masch. Seit. Aufnahme:	Zentrierfeder b 15
	Werkzeugaufnahme:	Vkt. 20
		Vkt. 20
		Vkt. 20
		Vkt. 20
	Kühlmittel:	EK
8 259 01 016	Mehrfach-Drehstahlhalter 4x Vkt. 20 IK	
	Gewicht [kg]:	5.300
	Einsatz für:	Haupt- und Gegenspindel
	Ausführung:	Y-versetzt
	Schafttyp:	BMT
	Masch. Seit. Aufnahme:	Zentrierfeder b 15
	Werkzeugaufnahme:	Vkt. 20
		Vkt. 20
		Vkt. 20
		Vkt. 20
	Kühlmittel:	IK/EK
	Druck max [bar]:	100
8 320 02 012	Abstechhalter höhenverstellbar SH 26 IK	
	Gewicht [kg]:	1.270
	Zusatzbezeichnung:	180° umsetzbar
	Schafttyp:	BMT
	Masch. Seit. Aufnahme:	Zentrierfeder b 15
	Werkzeugaufnahme:	Spannschaft SH 26
	Kühlmittel:	IK/EK
	Druck max [bar]:	70
8 320 02 013	Abstechhalter höhenverstellbar SH 26 IK	
	Gewicht [kg]:	1.360
	Zusatzbezeichnung:	180° umsetzbar
	Schafttyp:	BMT
	Masch. Seit. Aufnahme:	Zentrierfeder b 15
	Werkzeugaufnahme:	Spannschaft SH 26
	Kühlmittel:	IK/EK
	Druck max [bar]:	70
	Hinweis:	Spannschaft innenliegend

Artikel-Nr.	Bezeichnung	
8 320 03 011	Abstechhalter höhenverstellbar SH 32 IK 	Gewicht [kg]: 1.330
		Zusatzbezeichnung: 180° umsetzbar
8 320 03 018	Abstechhalter höhenverstellbar SH 32 IK	Schafttyp: BMT
		Masch. Seit. Aufnahme: Zentrierfeder b 15
		Werkzeugaufnahme: Spannschaft SH 32
		Kühlmittel: IK/EK
		Druck max [bar]: 70
		Hinweis: Spannschaft innenliegend
8 320 03 023	Abstechhalter höhenverstellbar SH 32 IK 	Gewicht [kg]: 1.590
		Schafttyp: BMT
		Masch. Seit. Aufnahme: Zentrierfeder b 15
		Werkzeugaufnahme: Spannschaft SH 32
		Kühlmittel: IK/EK
		Druck max [bar]: 70
		Hinweis: mit zurückgesetzter Schwertaufnahme; Einsetzbarkeit
8 320 03 051	Abstechhalter höhenverstellbar SH 32 IK	Gewicht [kg]: 1.230
		Zusatzbezeichnung: 180° umsetzbar
		Ausführung: Spannschaft mitte Revolver
		Schafttyp: BMT
		Masch. Seit. Aufnahme: Zentrierfeder b 15
		Werkzeugaufnahme: Spannschaft SH 32
		Kühlmittel: IK/EK
Druck max [bar]: 70		



● heimatec-Niederlassungen

○ unsere weltweiten Vertretungen

heimatec[®]

heimatec GmbH
Präzisionswerkzeuge
Carl-Benz-Str. 4
77871 Renchen
Deutschland

T +49 7843 9466 0
www.heimatec.de
info@heimatec.de

Die Kontaktdaten unserer weltweiten Handelspartner finden Sie auf unserer Internetseite:
<https://heimatec.com/handelspartner>