

TOPSELLER -
viele weitere Werkzeuge verfügbar!

Angetriebene
Werkzeuge

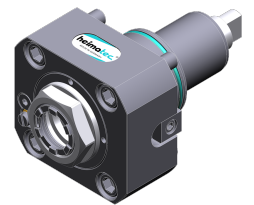
heimatec®

DN Solutions

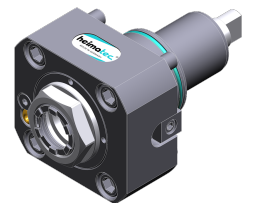
Puma 2100 BMT 65 - 12 Stationen

Artikel-Nr.	Werkzeugaufnahme	Drehzahl max [1/min]	Übersetzung	Kühlmittel	Druck max.	Mittenmaß
Axial-Bohr- und Fräskopf						
8 010 66 143	ER 32 A - u-tec	12.000	1:1	IK/EK	100 bar	--
8 010 66 145	ER 32 A - u-tec	12.000	1:1	EK	140 bar	--
Winkel-Bohr- und Fräskopf						
8 030 66 269	ER 32 A - u-tec	10.000	1:1	EK	--	100 mm
8 030 66 270	ER 32 A - u-tec	10.000	1:1	IK/EK	140 bar	100 mm
Winkel-Bohr- und Fräskopf, doppelspindlig						
8 039 66 021	ER 32 A - u-tec	10.000	1:1	EK	--	100 mm
Schwenkkopf, achsversetzt						
8 043 65 000	ER 25 A - u-tec	6.000	1:1	EK	--	69 mm
8 043 65 004	ER 25 A - u-tec	6.000	1:1	IK/EK	140 bar	69 mm

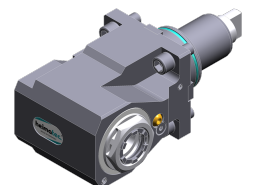
Abbildungen ähnlich.



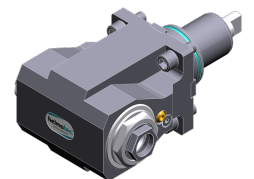
8 010 66 143



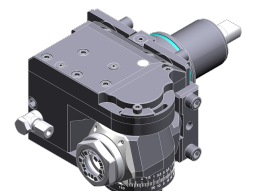
8 010 66 145



8 030 66 269



8 039 66 021



8 043 65 000

TOPSELLER -
viele weitere Werkzeuge verfügbar!

Statische
Werkzeuge

heimatec®

DN Solutions

Puma 2100 BMT 65 - 12 Stationen

Artikel-Nr.	Werkzeugaufnahme	Kühlmittel	Druck max.	Mittenmaß
Kombi-Drehstahlhalter				
8 224 15 005	Vkt. 25	EK	80 bar	--
8 224 15 006	Vkt. 25	EK	80 bar	--
8 224 15 052	Vkt. 25	IK/EK	100 bar	--
8 224 15 053	Vkt. 25	IK/EK	100 bar	--
Bohrstangenhalter				
8 240 17 050	Ø 25	IK/EK	80 bar	100 mm
8 240 18 049	Ø 32	IK/EK	80 bar	100 mm
8 240 19 043	Ø 40	IK/EK	80 bar	100 mm
8 240 19 051	Ø 50	IK/EK	80 bar	100 mm
Kombi-Plandrehhalter				
8 244 15 005	Vkt. 25	EK	80 bar	--
Doppel-Drehstahlhalter				
8 251 15 003	Vkt. 25	EK	80 bar	--
8 251 15 046	Vkt. 25	IK/EK	100 bar	--
Abstechhalter, höhenverstellbar				
8 320 13 005	Spannschaft SH 32	IK/EK	70 bar	--

Abbildungen ähnlich.



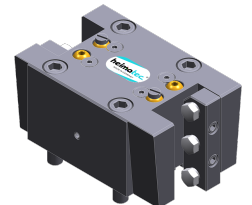
8 224 15 005



8 240 17 050



8 244 15 005



8 251 15 003