

JYOTI  
**AX 200 MSY**



# Hightech von heimatec - Werkzeuge und Systeme für die produktive Dreh- und Fräsbearbeitung

heimatec gehört zu den internationalen Technologie- und Qualitätsführern von Präzisionswerkzeugen und ist auf die Entwicklung und Herstellung von hochpräzisen festen und angetriebenen Werkzeugen für alle CNC-Drehmaschinen, CNC-Dreh-Fräszentren und CNC-Bearbeitungszentren spezialisiert.

Die Produktpalette\* reicht von statischen BMT- und VDI-Werkzeughaltern über angetriebene Werkzeuge bis hin zu hochkomplexen kundenbezogenen Individuallösungen. heimatec, mit Hauptsitz in Renchen, besitzt eine Tochtergesellschaft in Asien und Indien sowie zahlreiche Repräsentanzen und Handelspartner über den ganzen Globus verteilt.

## \*UNSERE PRODUKTE

Feste Werkzeughalter

Angetriebene Werkzeugeinheiten

Präzisionswerkzeuge

Werkzeuge für Dreh- und Bearbeitungszentren

Werkzeuge für Langdrehautomaten

Werkzeugwechsel- und Schnellwechselsysteme

Werkzeugsysteme für die Verzahnungsherstellung

Digitales Werkzeugmanagement

Das Katalog-Werk einschließlich aller seiner Teile ist urheberrechtlich geschützt. Jede Verwertung außerhalb der engen Grenzen des Urheberrechtsgesetzes ist ohne Zustimmung der Rechteinhaber unzulässig und strafbar. Das gilt insbesondere für Vervielfältigungen, Übersetzungen, Mikroverfilmungen und die Einspeicherung und Verarbeitung in elektronischen Systemen.

**heimatec GmbH** behält sich Änderungen technischer Art jederzeit ohne Vorankündigung vor. Dies gilt insbesondere bei Anpassungen an neue oder geänderte internationale Normen oder bei Weiterentwicklungen unserer Produkte oder Herstellungsprozesse.

Die aktuelle Version unserer Allgemeinen Geschäftsbedingungen (AGB) finden Sie auf unserer Webseite.

Artikel-Nr.

Bezeichnung

8 010 45 129



**Axial-Bohr- und Fräskopf ER 25 AX UT**

Gewicht [kg]:	1.830
Werkzeugantrieb:	Zweiflach (~DIN 1809)
Schaftgröße [mm]:	45.00
Schafttyp:	BMT
Werkzeugaufnahme:	ER 25 A - u-tec
Übersetzung [i]:	1:1
Drehmoment max [Nm]:	32
Drehzahl max [1/min]:	10000
Drehrichtung:	gleich
Kühlmittel:	EK

8 010 45 130

**Axial-Bohr- und Fräskopf ER 25 AX UT IK**

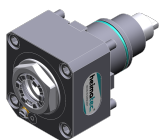
Gewicht [kg]:	2.020
Werkzeugantrieb:	Zweiflach (~DIN 1809)
Schaftgröße [mm]:	45.00
Schafttyp:	BMT
Werkzeugaufnahme:	ER 25 A - u-tec
Übersetzung [i]:	1:1
Drehmoment max [Nm]:	32
Drehzahl max [1/min]:	6000
Drehrichtung:	gleich
Kühlmittel:	IK/EK
Druck max [bar]:	25
Hinweis:	Kombilagerung

8 010 45 202

**Axial-Bohr- und Fräskopf ER 25 AX UT**

Gewicht [kg]:	1.740
Werkzeugantrieb:	Zweiflach (~DIN 1809)
Schaftgröße [mm]:	45.00
Schafttyp:	BMT
Werkzeugaufnahme:	ER 25 A - u-tec
Übersetzung [i]:	1:1
Drehmoment max [Nm]:	32
Drehzahl max [1/min]:	10000
Drehrichtung:	gleich
Kühlmittel:	EK

8 010 45 220

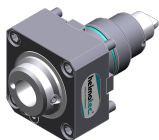


**Axial-Bohr- und Fräskopf ER 25 AX UT IK**

Werkzeugantrieb:	Zweiflach (~DIN 1809)
Schaftgröße [mm]:	45.00
Schafttyp:	BMT
Werkzeugaufnahme:	ER 25 A - u-tec
Übersetzung [i]:	1:1
Drehmoment max [Nm]:	50
Drehzahl max [1/min]:	15000
Drehrichtung:	gleich
Kühlmittel:	IK/EK
Druck max [bar]:	100
Hinweis:	Trockenlauf möglich

Artikel-Nr. Bezeichnung

8 010 46 258



**Axial-Bohr- und Fräskopf HT 4 IK**

Gewicht [kg]: 2.090  
 Werkzeugantrieb: Zweiflach (~DIN 1809)  
 Schaftgröße [mm]: 45.00  
 Schafttyp: BMT  
 Werkzeugaufnahme: HT 4  
 Übersetzung [i]: 1:1  
 Drehmoment max [Nm]: 32  
 Drehzahl max [1/min]: 6000  
 Drehrichtung: gleich  
 Kühlmittel: IK/EK  
 Druck max [bar]: 25

8 010 46 272

**Axial-Bohr- und Fräskopf ER 32 AX UT**

Werkzeugantrieb: Zweiflach (~DIN 1809)  
 Schaftgröße [mm]: 45.00  
 Schafttyp: BMT  
 Werkzeugaufnahme: ER 32 A - u-tec  
 Übersetzung [i]: 1:1  
 Drehmoment max [Nm]: 32  
 Drehzahl max [1/min]: 8000  
 Drehrichtung: gleich  
 Kühlmittel: EK  
 Hinweis: verstärkte Lagerung

8 010 46 327



**Axial-Bohr- und Fräskopf HT 4 IK**

Gewicht [kg]: 2.200  
 Werkzeugantrieb: Zweiflach (~DIN 1809)  
 Schaftgröße [mm]: 45.00  
 Schafttyp: BMT  
 Werkzeugaufnahme: HT 4  
 Übersetzung [i]: 1:1  
 Drehmoment max [Nm]: 50  
 Drehzahl max [1/min]: 15000  
 Drehrichtung: gleich  
 Kühlmittel: IK/EK  
 Druck max [bar]: 100  
 Hinweis: Trockenlauf möglich

8 019 45 162

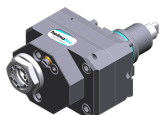


**Axial-Bohr- und Fräskopf ER 25 AX UT**

Zusatzbezeichnung: achsversetzt  
 Werkzeugantrieb: Zweiflach (~DIN 1809)  
 Schaftgröße [mm]: 45.00  
 Schafttyp: BMT  
 Werkzeugaufnahme: ER 25 A - u-tec  
 Übersetzung [i]: 1:2  
 Drehmoment max [Nm]: 25  
 Drehzahl max [1/min]: 12000  
 Drehrichtung: ungleich  
 Kühlmittel: EK  
 Hinweis: verstärkte Lagerung  
 Achsversatz [mm]: 42

Artikel-Nr.      Bezeichnung

8 019 45 163



**Axial-Bohr- und Fräskopf ER 25 AX UT IK**

Gewicht [kg]: 5.940  
 Zusatzbezeichnung: achsversetzt; 180°umsetzbar  
 Werkzeugantrieb: Zweiflach (~DIN 1809)  
 Schaftgröße [mm]: 45.00  
 Schafttyp: BMT  
 Werkzeugaufnahme: ER 25 A - u-tec  
 Übersetzung [i]: 1:2  
 Drehmoment max [Nm]: 25  
 Drehzahl max [1/min]: 12000  
 Drehrichtung: ungleich  
 Kühlmittel: IK/EK  
 Druck max [bar]: 140  
 Hinweis: verstärkte Lagerung  
 Achsversatz [mm]: 42

8 019 45 164



**Axial-Bohr- und Fräskopf ER 25 AX UT**

Zusatzbezeichnung: achsversetzt  
 Werkzeugantrieb: Zweiflach (~DIN 1809)  
 Schaftgröße [mm]: 45.00  
 Schafttyp: BMT  
 Werkzeugaufnahme: ER 25 A - u-tec  
 Übersetzung [i]: 1:3  
 Drehmoment max [Nm]: 16  
 Drehzahl max [1/min]: 18000  
 Drehrichtung: ungleich  
 Kühlmittel: EK  
 Hinweis: verstärkte Lagerung  
 Achsversatz [mm]: 42

8 019 45 165



**Axial-Bohr- und Fräskopf ER 25 AX UT IK**

Zusatzbezeichnung: achsversetzt; 180° umsetzbar  
 Werkzeugantrieb: Zweiflach (~DIN 1809)  
 Schaftgröße [mm]: 45.00  
 Schafttyp: BMT  
 Werkzeugaufnahme: ER 25 A - u-tec  
 Übersetzung [i]: 1:3  
 Drehmoment max [Nm]: 16  
 Drehzahl max [1/min]: 18000  
 Drehrichtung: ungleich  
 Kühlmittel: IK/EK  
 Druck max [bar]: 140  
 Hinweis: verstärkte Lagerung  
 Achsversatz [mm]: 42

8 019 45 174

**Axial-Bohr- und Fräskopf ER 25 AX UT IK**

Zusatzbezeichnung: achsversetzt  
 Werkzeugantrieb: Zweiflach (~DIN 1809)  
 Schaftgröße [mm]: 45.00  
 Schafttyp: BMT  
 Werkzeugaufnahme: ER 25 A - u-tec  
 Übersetzung [i]: 2:1  
 Drehmoment max [Nm]: 50  
 Drehzahl max [1/min]: 3000  
 Drehrichtung: ungleich  
 Kühlmittel: IK/EK  
 Druck max [bar]: 140

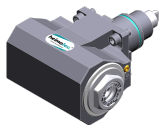
Artikel-Nr.	Bezeichnung
-------------	-------------

Hinweis:	verstärkte Lagerung
Achsversatz [mm]:	42

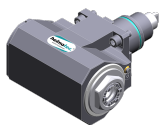
<b>8 030 45 270</b>	<b>Winkel-Bohr- und Fräskopf ER 25 AX UT</b>
Gewicht [kg]:	5.440
Zusatzbezeichnung:	180° umsetzbar
Werkzeugantrieb:	Zweiflach (~DIN 1809)
Schaftgröße [mm]:	45.00
Schafttyp:	BMT
Werkzeugaufnahme:	ER 25 A - u-tec
Übersetzung [i]:	1:1
Drehmoment max [Nm]:	50
Drehzahl max [1/min]:	8000
Drehrichtung:	ungleich
Kühlmittel:	EK
Hinweis:	verstärkte Lagerung
Mittenmaß [mm]:	65

<b>8 030 45 271</b>	<b>Winkel-Bohr- und Fräskopf ER 25 AX UT IK</b>
Gewicht [kg]:	5.740
Zusatzbezeichnung:	180° umsetzbar
Werkzeugantrieb:	Zweiflach (~DIN 1809)
Schaftgröße [mm]:	45.00
Schafttyp:	BMT
Werkzeugaufnahme:	ER 25 A - u-tec
Übersetzung [i]:	1:1
Drehmoment max [Nm]:	50
Drehzahl max [1/min]:	8000
Drehrichtung:	ungleich
Kühlmittel:	IK/EK
Druck max [bar]:	140
Hinweis:	verstärkte Lagerung
Mittenmaß [mm]:	65

<b>8 030 45 272</b>	<b>Winkel-Fräs- und Bohrkopf ER 25 AX UT</b>
Gewicht [kg]:	5.470
Zusatzbezeichnung:	180° umsetzbar
Werkzeugantrieb:	Zweiflach (~DIN 1809)
Schaftgröße [mm]:	45.00
Schafttyp:	BMT
Werkzeugaufnahme:	ER 25 A - u-tec
Übersetzung [i]:	1:1
Drehmoment max [Nm]:	50
Drehzahl max [1/min]:	8000
Drehrichtung:	ungleich
Kühlmittel:	EK
Hinweis:	Kombilagerung
Mittenmaß [mm]:	65



<b>8 030 45 273</b>	<b>Winkel-Fräs- und Bohrkopf ER 25 AX UT IK</b>
Gewicht [kg]:	5.690
Zusatzbezeichnung:	180° umsetzbar
Werkzeugantrieb:	Zweiflach (~DIN 1809)
Schaftgröße [mm]:	45.00
Schafttyp:	BMT
Werkzeugaufnahme:	ER 25 A - u-tec
Übersetzung [i]:	1:1



Artikel-Nr.      Bezeichnung

Drehmoment max [Nm]: 50  
 Drehzahl max [1/min]: 6000  
 Drehrichtung: ungleich  
 Kühlmittel: IK/EK  
 Druck max [bar]: 140  
 Hinweis: Kombilagerung  
 Mittenmaß [mm]: 65

8 030 45 551



**Winkel-Bohr- und Fräskopf ER 25 AX UT IK**  
 Gewicht [kg]: 6.660  
 Zusatzbezeichnung: 180° umsetzbar  
 Werkzeugantrieb: Zweiflach (~DIN 1809)  
 Schaftgröße [mm]: 45.00  
 Schafttyp: BMT  
 Werkzeugaufnahme: ER 25 A - u-tec  
 Übersetzung [i]: 1:1  
 Drehmoment max [Nm]: 50  
 Drehzahl max [1/min]: 6000  
 Drehrichtung: ungleich  
 Kühlmittel: IK/EK  
 Druck max [bar]: 140  
 Hinweis: Kombilagerung  
 Mittenmaß [mm]: 105

8 030 45 594



**Winkel-Bohr- und Fräskopf ER 25 AX UT**  
 Gewicht [kg]: 5.030  
 Zusatzbezeichnung: 180° umsetzbar  
 Werkzeugantrieb: Zweiflach (~DIN 1809)  
 Schaftgröße [mm]: 45.00  
 Schafttyp: BMT  
 Werkzeugaufnahme: ER 25 A - u-tec  
 Übersetzung [i]: 1:1  
 Drehmoment max [Nm]: 50  
 Drehzahl max [1/min]: 12000  
 Drehrichtung: ungleich  
 Kühlmittel: EK  
 Mittenmaß [mm]: 65

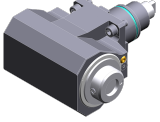
8 030 45 595




**Winkel-Bohr- und Fräskopf ER 25 AX UT IK**  
 Gewicht [kg]: 5.980  
 Zusatzbezeichnung: 180° umsetzbar  
 Werkzeugantrieb: Zweiflach (~DIN 1809)  
 Schaftgröße [mm]: 45.00  
 Schafttyp: BMT  
 Werkzeugaufnahme: ER 25 A - u-tec  
 Übersetzung [i]: 1:1  
 Drehmoment max [Nm]: 50  
 Drehzahl max [1/min]: 12000  
 Drehrichtung: ungleich  
 Kühlmittel: IK/EK  
 Druck max [bar]: 140  
 Mittenmaß [mm]: 65


Artikel-Nr.	Bezeichnung
-------------	-------------

<b>8 030 46 459</b>	<b>Winkel-Bohr- und Fräskopf HT 4 IK</b>	
	Gewicht [kg]:	5.770
	Zusatzbezeichnung:	180° umsetzbar
	Werkzeugantrieb:	Zweiflach (~DIN 1809)
	Schaftgröße [mm]:	45.00
	Schafttyp:	BMT
	Werkzeugaufnahme:	HT 4
	Übersetzung [i]:	1:1
	Drehmoment max [Nm]:	50
	Drehzahl max [1/min]:	10000
	Drehrichtung:	ungleich
	Kühlmittel:	IK/EK
	Druck max [bar]:	140
	Mittenmaß [mm]:	65

<b>8 030 46 460</b>	<b>Winkel-Bohr- und Fräskopf HT 4</b>	
	Gewicht [kg]:	5.530
	Zusatzbezeichnung:	180° umsetzbar
	Werkzeugantrieb:	Zweiflach (~DIN 1809)
	Schaftgröße [mm]:	45.00
	Schafttyp:	BMT
	Werkzeugaufnahme:	HT 4
	Übersetzung [i]:	1:1
	Drehmoment max [Nm]:	50
	Drehzahl max [1/min]:	8000
	Drehrichtung:	ungleich
	Kühlmittel:	EK
	Hinweis:	verstärkte Lagerung
	Mittenmaß [mm]:	65

<b>8 031 44 051</b>	<b>Winkel-Polygonfräskopf Dorn 16</b>	
	Zusatzbezeichnung:	180° umsetzbar
	Werkzeugantrieb:	Zweiflach (~DIN 1809)
	Schaftgröße [mm]:	45.00
	Schafttyp:	BMT
	Werkzeugaufnahme:	Polygondorn 16
	Übersetzung [i]:	1:1
	Drehmoment max [Nm]:	50
	Drehzahl max [1/min]:	6000
	Drehrichtung:	ungleich
	Kühlmittel:	EK
	Hinweis:	Kombilagerung
	Mittenmaß [mm]:	65

<b>8 037 44 016</b>	<b>Winkel-Scheibenfräserkopf Dorn 16</b>	
	Zusatzbezeichnung:	180° umsetzbar
	Ausführung:	± 23° drehbar
	Werkzeugantrieb:	Zweiflach (~DIN 1809)
	Schaftgröße [mm]:	45.00
	Schafttyp:	BMT
	Werkzeugaufnahme:	Fräserwelle 16
	Übersetzung [i]:	2:1
	Drehmoment max [Nm]:	32
	Drehzahl max [1/min]:	4000
	Drehrichtung:	ungleich
	Kühlmittel:	EK
	Mittenmaß [mm]:	78

Artikel-Nr.	Bezeichnung	
<b>8 037 44 038</b>	<b>Winkel-Scheibenfräserkopf Dorn 16</b>	
	Gewicht [kg]:	4.650
	Zusatzbezeichnung:	180° umsetzbar
	Ausführung:	± 45° drehbar
	Werkzeugantrieb:	Zweiflach (~DIN 1809)
	Schaftgröße [mm]:	45.00
	Schafttyp:	BMT
	Werkzeugaufnahme:	Fräserwelle 16
	Übersetzung [i]:	2:1
	Drehmoment max [Nm]:	32
	Drehzahl max [1/min]:	4000
	Drehrichtung:	ungleich
	Kühlmittel:	EK
	Mittenmaß [mm]:	78
<b>8 039 45 078</b>	<b>Winkel-Bohr- und Fräskopf ER 25 AX UT</b>	
	Gewicht [kg]:	5.730
	Zusatzbezeichnung:	180° umsetzbar
	Einsatz für:	Haupt- und Gegenspindel
	Ausführung:	doppelspindlig
	Werkzeugantrieb:	Zweiflach (~DIN 1809)
	Schaftgröße [mm]:	45.00
	Schafttyp:	BMT
	Werkzeugaufnahme:	ER 25 A - u-tec
	Übersetzung [i]:	1:1
	Drehmoment max [Nm]:	50
	Drehzahl max [1/min]:	8000
	Drehrichtung:	gleich/ungleich
	Kühlmittel:	EK
	Hinweis:	verstärkte Lagerung
	Mittenmaß [mm]:	65
<b>8 039 46 076</b>	<b>Winkel-Bohr- und Fräskopf HT 4</b>	
	Gewicht [kg]:	6.200
	Zusatzbezeichnung:	180° umsetzbar
	Einsatz für:	Haupt- und Gegenspindel
	Ausführung:	doppelspindlig
	Werkzeugantrieb:	Zweiflach (~DIN 1809)
	Schaftgröße [mm]:	45.00
	Schafttyp:	BMT
	Werkzeugaufnahme:	HT 4
	Übersetzung [i]:	1:1
	Drehmoment max [Nm]:	50
	Drehzahl max [1/min]:	8000
	Drehrichtung:	gleich/ungleich
	Kühlmittel:	EK
	Hinweis:	verstärkte Lagerung
	Mittenmaß [mm]:	65
<b>8 043 44 014</b>	<b>Schwenkkopf +135°/-30° verst ER16AX UTIK</b>	
	Zusatzbezeichnung:	achsversetzt
	Werkzeugantrieb:	Zweiflach (~DIN 1809)
	Schaftgröße [mm]:	45.00
	Schafttyp:	BMT
	Werkzeugaufnahme:	ER 16 A - u-tec
	Übersetzung [i]:	1:1
	Drehmoment max [Nm]:	25
	Drehzahl max [1/min]:	6000

Artikel-Nr.	Bezeichnung	
	Drehrichtung:	ungleich
	Kühlmittel:	IK/EK
	Druck max [bar]:	140
	Mittenmaß [mm]:	69
	Achsversatz [mm]:	60
<b>8 043 44 015</b>	<b>Schwenkkopf +135°/-30° verst ER16 AX UT</b>	
	Gewicht [kg]:	8.710
	Zusatzbezeichnung:	achsversetzt
	Werkzeugantrieb:	Zweiflach (~DIN 1809)
	Schaftgröße [mm]:	45.00
	Schafttyp:	BMT
	Werkzeugaufnahme:	ER 16 A - u-tec
	Übersetzung [i]:	1:1
	Drehmoment max [Nm]:	25
	Drehzahl max [1/min]:	6000
	Drehrichtung:	ungleich
	Kühlmittel:	EK
	Mittenmaß [mm]:	69
	Achsversatz [mm]:	60
<b>8 043 45 011</b>	<b>Schwenkkopf +135°/-30° verst ER25AX UT</b>	
	Gewicht [kg]:	8.950
	Zusatzbezeichnung:	achsversetzt
	Werkzeugantrieb:	Zweiflach (~DIN 1809)
	Schaftgröße [mm]:	45.00
	Schafttyp:	BMT
	Werkzeugaufnahme:	ER 25 A - u-tec
	Übersetzung [i]:	1:1
	Drehmoment max [Nm]:	25
	Drehzahl max [1/min]:	6000
	Drehrichtung:	gleich
	Kühlmittel:	EK
	Hinweis:	Schwenkbereich beachten! verstärkte Lag.
	Mittenmaß [mm]:	69
	Achsversatz [mm]:	60
<b>8 043 45 016</b>	<b>Schwenkkopf +135°/-30° verst ER25AX UT</b>	
	Gewicht [kg]:	8.920
	Zusatzbezeichnung:	achsversetzt
	Ausführung:	unter 45° absteckbar
	Werkzeugantrieb:	Zweiflach (~DIN 1809)
	Schaftgröße [mm]:	45.00
	Schafttyp:	BMT
	Werkzeugaufnahme:	ER 25 A - u-tec
	Übersetzung [i]:	1:1
	Drehmoment max [Nm]:	25
	Drehzahl max [1/min]:	6000
	Drehrichtung:	gleich
	Kühlmittel:	EK
	Hinweis:	Schwenkbereich beachten! verstärkte Lag.
	Mittenmaß [mm]:	69
	Achsversatz [mm]:	60

Artikel-Nr. Bezeichnung

8 050 44 030



**Mehrspindelbohrkopf ER 16 AX UT**

Gewicht [kg]: 5.000  
 Zusatzbezeichnung: achsversetzt  
 Einsatz für: Hauptspindel  
 Ausführung: 2-spindlig  
 Werkzeugantrieb: Zweiflach (~DIN 1809)  
 Schaftgröße [mm]: 45.00  
 Schafttyp: BMT  
 Werkzeugaufnahme: ER 16 A - u-tec  
 Übersetzung [i]: 1:1  
 Drehmoment max [Nm]: 25  
 Drehzahl max [1/min]: 6000  
 Drehrichtung: gleich  
 Kühlmittel: EK  
 Achsversatz [mm]: 58

8 200 99 000

**Abdeckplatte 75,0x 75,0x 5,0**

Gewicht [kg]: 0.480  
 Schaftgröße [mm]: 45.00  
 Schafttyp: BMT

8 202 00 011

**Grundhalter Längsaufnahme FN 12**

Gewicht [kg]: 0.700  
 Zusatzbezeichnung: 180° umsetzbar  
 Schafttyp: BMT  
 Masch. Seit. Aufnahme: Zentrierfeder b 15  
 Werkzeugaufnahme: Schnittstelle FN 12  
 Kühlmittel: EK  
 Mittenmaß [mm]: 15

8 224 02 003

**Abstechhalter SH 26**

Gewicht [kg]: 1.190  
 Zusatzbezeichnung: 180° umsetzbar  
 Einsatz für: Stechschwert 26  
 Ausführung: Spannschaft seitlich am Revolver  
 Schafttyp: BMT  
 Masch. Seit. Aufnahme: Zentrierfeder b 15  
 Werkzeugaufnahme: Spannschaft SH 26  
 Kühlmittel: EK

8 224 03 011

**Abstechhalter SH 32**

Gewicht [kg]: 1.230  
 Zusatzbezeichnung: 180° umsetzbar  
 Einsatz für: Stechschwert 32  
 Ausführung: Spannschaft seitlich am Revolver  
 Schafttyp: BMT  
 Masch. Seit. Aufnahme: Zentrierfeder b 15  
 Werkzeugaufnahme: Spannschaft SH 32  
 Kühlmittel: EK

8 224 03 014



**Kombi-Drehstahlhalter Vkt. 3/4" IK**

Gewicht [kg]: 2.540  
 Zusatzbezeichnung: 180° umsetzbar  
 Schafttyp: BMT  
 Masch. Seit. Aufnahme: Zentrierfeder b 15  
 Werkzeugaufnahme: Vkt. 3/4" (19,05mm)  
 Vkt. 3/4" (19,05mm)



Artikel-Nr. Bezeichnung


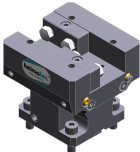
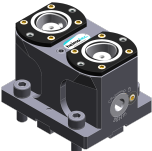
	Kühlmittel: Druck max [bar]: Hinweis:	IK/EK 100 Keilleiste
<b>8 224 03 017</b>	<b>Kombi-Drehstahlhalter Vkt. 3/4"</b>	
	Gewicht [kg]: Zusatzbezeichnung: Schafttyp: Masch. Seit. Aufnahme: Werkzeugaufnahme: Kühlmittel:	2.550 180° umsetzbar BMT Zentrierfeder b 15 Vkt. 3/4" (19,05mm) EK
<b>8 224 04 003</b>	<b>Kombi-Drehstahlhalter Vkt. 20</b>	
	Gewicht [kg]: Zusatzbezeichnung: Schafttyp: Masch. Seit. Aufnahme: Werkzeugaufnahme: Kühlmittel: Druck max [bar]:	2.510 180° umsetzbar BMT Zentrierfeder b 15 Vkt. 20 EK 80
<b>8 224 04 060</b>	<b>Kombi-Drehstahlhalter Vkt. 20 IK</b>	
	Gewicht [kg]: Zusatzbezeichnung: Schafttyp: Masch. Seit. Aufnahme: Werkzeugaufnahme:  Kühlmittel: Druck max [bar]: Hinweis:	2.650 180° umsetzbar BMT Zentrierfeder b 15 Vkt. 20 Vkt. 20 IK/EK 100 Keilleiste
<b>8 224 04 063</b>	<b>Kombi-Drehstahlhalter Vkt. 20 IK</b>	
	Gewicht [kg]: Schafttyp: Masch. Seit. Aufnahme: Werkzeugaufnahme:  Kühlmittel: Druck max [bar]: Hinweis:	2.050 BMT Zentrierfeder b 15 Vkt. 20 Vkt. 20 IK/EK 100 Einsetzbarkeit unbedingt prüfen! Keilleiste
<b>8 224 05 011</b>	<b>Kombi-Drehstahlhalter Vkt. 25</b>	
	Gewicht [kg]: Zusatzbezeichnung: Schafttyp: Masch. Seit. Aufnahme: Werkzeugaufnahme: Kühlmittel:	3.050 180° umsetzbar BMT Zentrierfeder b 15 Vkt. 25 EK


Artikel-Nr.	Bezeichnung	
<b>8 224 05 030</b>	<b>Kombi-Drehstahlhalter Vkt. 25 IK</b>	
	Gewicht [kg]:	3.030
	Zusatzbezeichnung:	180° umsetzbar
	Schafttyp:	BMT
	Masch. Seit. Aufnahme:	Zentrierfeder b 15
	Werkzeugaufnahme:	Vkt. 25
	Kühlmittel:	IK/EK
	Druck max [bar]:	100
	Hinweis:	Keilleiste
<b>8 240 05 006</b>	<b>Spannzangenhalter ER 25</b>	
	Gewicht [kg]:	3.090
	Zusatzbezeichnung:	180° umsetzbar
	Schafttyp:	BMT
	Masch. Seit. Aufnahme:	Zentrierfeder b 15
	Werkzeugaufnahme:	ER 25
	Kühlmittel:	IK/EK
	Druck max [bar]:	80
	Mittenmaß [mm]:	85
<b>8 240 05 038</b>	<b>Spannzangenhalter ER 25 AX UT</b>	
	Gewicht [kg]:	3.090
	Zusatzbezeichnung:	180° umsetzbar
	Schafttyp:	BMT
	Masch. Seit. Aufnahme:	Zentrierfeder b 15
	Werkzeugaufnahme:	ER 25 A - u-tec
	Kühlmittel:	IK/EK
	Mittenmaß [mm]:	85
<b>8 240 06 013</b>	<b>Spannzangenhalter ER 32</b>	
	Gewicht [kg]:	3.220
	Zusatzbezeichnung:	180° umsetzbar
	Schafttyp:	BMT
	Masch. Seit. Aufnahme:	Zentrierfeder b 15
	Werkzeugaufnahme:	ER 32
	Kühlmittel:	IK/EK
	Druck max [bar]:	80
	Mittenmaß [mm]:	85
<b>8 240 06 014</b>	<b>Aufnahmehalter HT 4 IK</b>	
	Gewicht [kg]:	3.070
	Zusatzbezeichnung:	180° umsetzbar
	Schafttyp:	BMT
	Masch. Seit. Aufnahme:	Zentrierfeder b 15
	Werkzeugaufnahme:	HT 4
	Kühlmittel:	IK/EK
	Mittenmaß [mm]:	85
<b>8 240 06 048</b>	<b>Aufnahmehalter C 4 IK</b>	
	Gewicht [kg]:	4.640
	Zusatzbezeichnung:	180° umsetzbar
	Ausführung:	zurückgesetzt
	Schafttyp:	BMT
	Masch. Seit. Aufnahme:	Zentrierfeder b 15
	Werkzeugaufnahme:	heimatec Capto(TM) C 4
	Kühlmittel:	IK

Artikel-Nr.	Bezeichnung
-------------	-------------

	Mittenmaß [mm]:	85
<b>8 240 07 010</b>	<b>Bohrstangenhalter Ø 1 1/4"</b>	
	Gewicht [kg]:	3.320
	Zusatzbezeichnung:	180° umsetzbar
	Schafttyp:	BMT
	Masch. Seit. Aufnahme:	Zentrierfeder b 15
	Werkzeugaufnahme:	Ø 1 1/4" (31,75mm)
	Kühlmittel:	IK/EK
	Druck max [bar]:	140
	Mittenmaß [mm]:	65
<b>8 240 07 015</b>	<b>Bohrstangenhalter Ø 1 1/4"</b>	
	Gewicht [kg]:	3.750
	Zusatzbezeichnung:	180° umsetzbar
	Schafttyp:	BMT
	Masch. Seit. Aufnahme:	Zentrierfeder b 15
	Werkzeugaufnahme:	Ø 1 1/4" (31,75mm)
	Kühlmittel:	IK/EK
	Mittenmaß [mm]:	85
<b>8 240 07 039</b>	<b>Bohrstangenhalter Ø 25</b>	
	Gewicht [kg]:	3.520
	Zusatzbezeichnung:	180° umsetzbar
	Schafttyp:	BMT
	Masch. Seit. Aufnahme:	Zentrierfeder b 15
	Werkzeugaufnahme:	Ø 25
	Kühlmittel:	IK/EK
	Mittenmaß [mm]:	65
<b>8 240 08 003</b>	<b>Bohrstangenhalter Ø 32</b>	
	Gewicht [kg]:	3.320
	Zusatzbezeichnung:	180° umsetzbar
	Schafttyp:	BMT
	Masch. Seit. Aufnahme:	Zentrierfeder b 15
	Werkzeugaufnahme:	Ø 32
	Kühlmittel:	IK/EK
	Druck max [bar]:	80
	Mittenmaß [mm]:	65
<b>8 240 08 016</b>	<b>Bohrstangenhalter Ø 1 1/2"</b>	
	Gewicht [kg]:	3.130
	Zusatzbezeichnung:	180° umsetzbar
	Schafttyp:	BMT
	Masch. Seit. Aufnahme:	Zentrierfeder b 15
	Werkzeugaufnahme:	Ø 1 1/2" (38,1mm)
	Kühlmittel:	IK/EK
	Mittenmaß [mm]:	65
<b>8 240 08 017</b>	<b>Bohrstangenhalter Ø 32</b>	
	Zusatzbezeichnung:	180° umsetzbar
	Schafttyp:	BMT
	Masch. Seit. Aufnahme:	Zentrierfeder b 15
	Werkzeugaufnahme:	Ø 32
	Kühlmittel:	IK/EK
	Druck max [bar]:	80

Artikel-Nr.	Bezeichnung	
	Mittenmaß [mm]:	80
<b>8 240 08 018</b>	<b>Bohrstangenhalter Ø 1 1/2"</b>	
	Gewicht [kg]:	3.700
	Zusatzbezeichnung:	180° umsetzbar
	Schafttyp:	BMT
	Masch. Seit. Aufnahme:	Zentrierfeder b 15
	Werkzeugaufnahme:	Ø 1 1/2" (38,1mm)
	Kühlmittel:	IK/EK
	Mittenmaß [mm]:	80
<b>8 240 09 014</b>	<b>Bohrstangenhalter Ø 40</b>	
	Zusatzbezeichnung:	180° umsetzbar
	Schafttyp:	BMT
	Masch. Seit. Aufnahme:	Zentrierfeder b 15
	Werkzeugaufnahme:	Ø 40
	Kühlmittel:	IK/EK
	Druck max [bar]:	80
	Mittenmaß [mm]:	65
<b>8 240 09 015</b>	<b>Bohrstangenhalter Ø 40</b>	
	Zusatzbezeichnung:	180° umsetzbar
	Schafttyp:	BMT
	Masch. Seit. Aufnahme:	Zentrierfeder b 15
	Werkzeugaufnahme:	Ø 40
	Kühlmittel:	IK/EK
	Druck max [bar]:	80
	Mittenmaß [mm]:	80
<b>8 244 04 000</b>	<b>Kombi-Plandrehhalter Vkt. 20</b>	
	Gewicht [kg]:	3.930
	Einsatz für:	Haupt- und Gegenspindel
	Schafttyp:	BMT
	Masch. Seit. Aufnahme:	Zentrierfeder b 15
	Werkzeugaufnahme:	Vkt. 20
	Kühlmittel:	EK
	Druck max [bar]:	80
<b>8 244 04 007</b>	<b>Kombi-Plandrehhalter Vkt. 3/4"</b>	
	Einsatz für:	Haupt- und Gegenspindel
	Schafttyp:	BMT
	Masch. Seit. Aufnahme:	Zentrierfeder b 15
	Werkzeugaufnahme:	Vkt. 3/4" (19,05mm)
	Kühlmittel:	EK
<b>8 244 04 022</b>	<b>Kombi-Plandrehhalter Vkt. 20 IK</b>	
	Gewicht [kg]:	2.200
	Einsatz für:	Haupt- und Gegenspindel
	Schafttyp:	BMT
	Masch. Seit. Aufnahme:	Zentrierfeder b 15
	Werkzeugaufnahme:	Vkt. 20
	Kühlmittel:	IK/EK
	Druck max [bar]:	100
	Hinweis:	Keilleiste

Artikel-Nr.	Bezeichnung	
<b>8 244 04 029</b>	<b>Kombi-Plandrehhalter Vkt. 20 IK</b>	
	Einsatz für: Schafttyp: Masch. Seit. Aufnahme: Werkzeugaufnahme: Kühlmittel: Druck max [bar]:	Haupt- und Gegenspindel BMT Zentrierfeder b 15 Vkt. 20 IK/EK 100
<b>8 244 05 009</b>	<b>Kombi-Plandrehhalter Vkt. 25</b>	
	Gewicht [kg]: Einsatz für: Ausführung: Schafttyp: Masch. Seit. Aufnahme: Werkzeugaufnahme: Kühlmittel:	4.320 Haupt- und Gegenspindel Sonder BMT Zentrierfeder b 15 Vkt. 25 EK
<b>8 249 08 002</b>	<b>Doppel-Bohrstangenhalter Ø 32</b>	
	Gewicht [kg]: Zusatzbezeichnung: Schafttyp: Masch. Seit. Aufnahme: Werkzeugaufnahme: Kühlmittel: Mittenmaß [mm]:	4.440 zurückgesetzt BMT Zentrierfeder b 15 Ø 32 IK/EK 80
<b>8 250 05 004</b>	<b>Mehrfach-Aufnahmehalter C 3 IK</b>	
	Gewicht [kg]: Einsatz für: Ausführung: Schafttyp: Masch. Seit. Aufnahme: Werkzeugaufnahme:  Kühlmittel: Hinweis: Achsversatz [mm]:	2.100 Haupt- und Gegenspindel rechts BMT Zentrierfeder b 15 heimatec Capto(TM) C 3 heimatec Capto(TM) C 3 IK Einsetzbarkeit prüfen; Werkzeuglänge beachten! 27 27
<b>8 251 04 008</b>	<b>Kombi-Doppel-Drehstahlhalter Vkt. 20</b>	
	Einsatz für: Schafttyp: Masch. Seit. Aufnahme: Werkzeugaufnahme:  Kühlmittel: Druck max [bar]:	Haupt- und Gegenspindel BMT Zentrierfeder b 15 Vkt. 20 Vkt. 20 Vkt. 20 Vkt. 20 EK 80

Artikel-Nr.	Bezeichnung	
<b>8 251 04 009</b>	<b>Kombi-Doppel-Drehstahlhalter Vkt. 3/4"</b>	
	Gewicht [kg]:	4.610
	Einsatz für:	Haupt- und Gegenspindel
	Schafttyp:	BMT
	Masch. Seit. Aufnahme:	Zentrierfeder b 15
	Werkzeugaufnahme:	Vkt. 3/4" (19,05mm)
		Vkt. 3/4" (19,05mm)
		Vkt. 3/4" (19,05mm)
		Vkt. 3/4" (19,05mm)
	Kühlmittel:	EK
<b>8 259 01 015</b>	<b>Mehrfach-Drehstahlhalter 4x Vkt. 20</b>	
	Gewicht [kg]:	5.320
	Einsatz für:	Haupt- und Gegenspindel
	Ausführung:	Y-versetzt
	Schafttyp:	BMT
	Masch. Seit. Aufnahme:	Zentrierfeder b 15
	Werkzeugaufnahme:	Vkt. 20
		Vkt. 20
		Vkt. 20
		Vkt. 20
	Kühlmittel:	EK
<b>8 259 01 016</b>	<b>Mehrfach-Drehstahlhalter 4x Vkt. 20 IK</b>	
	Gewicht [kg]:	5.300
	Einsatz für:	Haupt- und Gegenspindel
	Ausführung:	Y-versetzt
	Schafttyp:	BMT
	Masch. Seit. Aufnahme:	Zentrierfeder b 15
	Werkzeugaufnahme:	Vkt. 20
		Vkt. 20
		Vkt. 20
		Vkt. 20
	Kühlmittel:	IK/EK
	Druck max [bar]:	100
<b>8 320 02 012</b>	<b>Abstechhalter höhenverstellbar SH 26 IK</b>	
	Gewicht [kg]:	1.270
	Zusatzbezeichnung:	180° umsetzbar
	Schafttyp:	BMT
	Masch. Seit. Aufnahme:	Zentrierfeder b 15
	Werkzeugaufnahme:	Spannschaft SH 26
	Kühlmittel:	IK/EK
	Druck max [bar]:	70
<b>8 320 02 013</b>	<b>Abstechhalter höhenverstellbar SH 26 IK</b>	
	Gewicht [kg]:	1.360
	Zusatzbezeichnung:	180° umsetzbar
	Schafttyp:	BMT
	Masch. Seit. Aufnahme:	Zentrierfeder b 15
	Werkzeugaufnahme:	Spannschaft SH 26
	Kühlmittel:	IK/EK
	Druck max [bar]:	70
	Hinweis:	Spannschaft innenliegend

Artikel-Nr.	Bezeichnung	
8 320 03 011	<b>Abstechhalter höhenverstellbar SH 32 IK</b>	
		<p>Gewicht [kg]: 1.330  Zusatzbezeichnung: 180° umsetzbar  Schafttyp: BMT  Masch. Seit. Aufnahme: Zentrierfeder b 15  Werkzeugaufnahme: Spannschaft SH 32  Kühlmittel: IK/EK  Druck max [bar]: 70</p>
8 320 03 018	<b>Abstechhalter höhenverstellbar SH 32 IK</b>	
		<p>Gewicht [kg]: 1.480  Zusatzbezeichnung: 180° umsetzbar  Schafttyp: BMT  Masch. Seit. Aufnahme: Zentrierfeder b 15  Werkzeugaufnahme: Spannschaft SH 32  Kühlmittel: IK/EK  Druck max [bar]: 70  Hinweis: Spannschaft innenliegend</p>
8 320 03 023	<b>Abstechhalter höhenverstellbar SH 32 IK</b>	
		<p>Gewicht [kg]: 1.590  Schafttyp: BMT  Masch. Seit. Aufnahme: Zentrierfeder b 15  Werkzeugaufnahme: Spannschaft SH 32  Kühlmittel: IK/EK  Druck max [bar]: 70  Hinweis: mit zurückgesetzter Schwertaufnahme; Einsetzbarkeit</p>
8 320 03 051	<b>Abstechhalter höhenverstellbar SH 32 IK</b>	
		<p>Gewicht [kg]: 1.230  Zusatzbezeichnung: 180° umsetzbar  Ausführung: Spannschaft mitte Revolver  Schafttyp: BMT  Masch. Seit. Aufnahme: Zentrierfeder b 15  Werkzeugaufnahme: Spannschaft SH 32  Kühlmittel: IK/EK  Druck max [bar]: 70</p>
8 710 94 005	<b>Montageblock BMT 45 Spinner</b>	
		<p>Gewicht [kg]: 10.040  Werkzeugaufnahme: BMT 45</p>

## heimatec.u-tec®

heimatec.de

Produkte / Werkzeugwechselsysteme /  
Wechselsystem u-tec®



Ausführungen siehe Katalog



## heimatec.easy-quick

heimatec.de

Produkte / Werkzeugwechselsysteme /  
Schnellwechselsystem easy-quick HT



Ausführungen siehe Katalog



## heimatec.Capto™

heimatec.de

Produkte / Werkzeugwechselsysteme /  
Schnellwechselsystem heimatec.Capto™



Ausführungen siehe Katalog



## heimatec.accessories

heimatec.de

Produkte / Zubehör



Ausführungen siehe Katalog





● heimatec-Niederlassungen

○ unsere weltweiten Vertretungen

**heimatec**<sup>®</sup>

**heimatec GmbH**  
Präzisionswerkzeuge  
Carl-Benz-Str. 4  
77871 Renchen  
Deutschland

T +49 7843 9466 0  
www.heimatec.de  
info@heimatec.de

Die Kontaktdaten unserer weltweiten Handelspartner finden Sie auf unserer Internetseite:  
<https://heimatec.com/handelspartner>