

Goodway
GLS 2800-3300



Hightech von heimatec - Werkzeuge und Systeme für die produktive Dreh- und Fräsbearbeitung

heimatec gehört zu den internationalen Technologie- und Qualitätsführern von Präzisionswerkzeugen und ist auf die Entwicklung und Herstellung von hochpräzisen festen und angetriebenen Werkzeugen für alle CNC-Drehmaschinen, CNC-Dreh-Fräszentren und CNC-Bearbeitungszentren spezialisiert.

Die Produktpalette* reicht von statischen BMT- und VDI-Werkzeughaltern über angetriebene Werkzeuge bis hin zu hochkomplexen kundenbezogenen Individuallösungen. heimatec, mit Hauptsitz in Renchen, besitzt eine Tochtergesellschaft in Asien und Indien sowie zahlreiche Repräsentanzen und Handelspartner über den ganzen Globus verteilt.

*UNSERE PRODUKTE

Feste Werkzeughalter

Angetriebene Werkzeugeinheiten

Präzisionswerkzeuge

Werkzeuge für Dreh- und Bearbeitungszentren

Werkzeuge für Langdrehautomaten

Werkzeugwechsel- und Schnellwechselsysteme





Werkzeugsysteme für die Verzahnungsherstellung

Digitales Werkzeugmanagement

Das Katalog-Werk einschließlich aller seiner Teile ist urheberrechtlich geschützt. Jede Verwertung außerhalb der engen Grenzen des Urheberrechtsgesetzes ist ohne Zustimmung der Rechteinhaber unzulässig und strafbar. Das gilt insbesondere für Vervielfältigungen, Übersetzungen, Mikroverfilmungen und die Einspeicherung und Verarbeitung in elektronischen Systemen.

heimatec GmbH behält sich Änderungen technischer Art jederzeit ohne Vorankündigung vor. Dies gilt insbesondere bei Anpassungen an neue oder geänderte internationale Normen oder bei Weiterentwicklungen unserer Produkte oder Herstellungsprozesse.

Die aktuelle Version unserer Allgemeinen Geschäftsbedingungen (AGB) finden Sie auf unserer Webseite.

Artikel-Nr.	Bezeichnung	
8 010 67 132	Axial-Bohr- und Fräskopf ER 40 AX UT	
	Gewicht [kg]:	4.870
	Werkzeugantrieb:	Zweiflach (~DIN 1809)
	Schaftgröße [mm]:	65.00
	Schafttyp:	BMT
	Werkzeugaufnahme:	ER 40 A - u-tec
	Übersetzung [i]:	1:1
	Drehmoment max [Nm]:	50
	Drehzahl max [1/min]:	5000
	Drehrichtung:	gleich
	Kühlmittel:	EK
	Hinweis:	Kombilagerung
8 013 64 008	Axial-Bohr- und Fräskopf ER 16 AX UT	
	Gewicht [kg]:	4.050
	Werkzeugantrieb:	Zweiflach (~DIN 1809)
	Schaftgröße [mm]:	65.00
	Schafttyp:	BMT
	Werkzeugaufnahme:	ER 16 A - u-tec
	Übersetzung [i]:	1:4
	Drehmoment max [Nm]:	5
	Drehzahl max [1/min]:	24000
	Drehrichtung:	gleich
	Kühlmittel:	EK
8 013 64 009	Axial-Bohr- und Fräskopf ER 16 AX UT IK	
	Werkzeugantrieb:	Zweiflach (~DIN 1809)
	Schaftgröße [mm]:	65.00
	Schafttyp:	BMT
	Werkzeugaufnahme:	ER 16 A - u-tec
	Übersetzung [i]:	1:4
	Drehmoment max [Nm]:	5
	Drehzahl max [1/min]:	24000
	Drehrichtung:	gleich
	Kühlmittel:	IK/EK
	Druck max [bar]:	100
8 019 61 000	Axial-Bohr- und Fräskopf CHC	
	Gewicht [kg]:	10.690
	Zusatzbezeichnung:	180° umsetzbar, IC-300
	Ausführung:	kein Spritzwasserschutz
	Werkzeugantrieb:	Zweiflach (~DIN 1809)
	Schaftgröße [mm]:	65.00
	Schafttyp:	BMT
	Werkzeugaufnahme:	CHC
	Übersetzung [i]:	1:0,75
	Drehzahl max [1/min]:	4500
	Drehrichtung:	ungleich
	Kühlmittel:	kein
	Mittenmaß [mm]:	100
	Achsversatz [mm]:	174,9

Artikel-Nr. Bezeichnung

8 030 66 169



Winkel-Bohr- und Fräskopf ER 32 AS UT IK

Gewicht [kg]: 10.550
 Zusatzbezeichnung: 180° umsetzbar
 Werkzeugantrieb: Zweiflach (~DIN 1809)
 Schaftgröße [mm]: 65.00
 Schafttyp: BMT
 Werkzeugaufnahme: ER 32 A - u-tec
 Übersetzung [i]: 2:1
 Drehmoment max [Nm]: 80
 Drehzahl max [1/min]: 3000
 Drehrichtung: ungleich
 Kühlmittel: IK/EK
 Druck max [bar]: 140
 Hinweis: Drehrichtung beachten; Kombilagerung
 Mittenmaß [mm]: 100

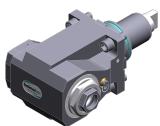
8 030 66 260



Winkel-Bohr- und Fräskopf ER 32 AS UT

Gewicht [kg]: 9.260
 Zusatzbezeichnung: 180° umsetzbar
 Werkzeugantrieb: Zweiflach (~DIN 1809)
 Schaftgröße [mm]: 65.00
 Schafttyp: BMT
 Werkzeugaufnahme: ER 32 A - u-tec
 Übersetzung [i]: 1:1
 Drehmoment max [Nm]: 70
 Drehzahl max [1/min]: 10000
 Drehrichtung: gleich
 Kühlmittel: EK
 Mittenmaß [mm]: 100

8 030 66 261



Winkel-Bohr- und Fräskopf ER 32 AS UT IK

Gewicht [kg]: 9.440
 Zusatzbezeichnung: 180° umsetzbar
 Werkzeugantrieb: Zweiflach (~DIN 1809)
 Schaftgröße [mm]: 65.00
 Schafttyp: BMT
 Werkzeugaufnahme: ER 32 A - u-tec
 Übersetzung [i]: 1:1
 Drehmoment max [Nm]: 70
 Drehzahl max [1/min]: 10000
 Drehrichtung: gleich
 Kühlmittel: IK/EK
 Druck max [bar]: 140
 Mittenmaß [mm]: 100

8 030 66 269



Winkel-Bohr- und Fräskopf ER 32 AX UT

Zusatzbezeichnung: 180° umsetzbar
 Werkzeugantrieb: Zweiflach (~DIN 1809)
 Schaftgröße [mm]: 65.00
 Schafttyp: BMT
 Werkzeugaufnahme: ER 32 A - u-tec
 Übersetzung [i]: 1:1
 Drehmoment max [Nm]: 70
 Drehzahl max [1/min]: 10000
 Drehrichtung: gleich
 Kühlmittel: EK

Artikel-Nr.	Bezeichnung
-------------	-------------

	Mittenmaß [mm]:	100
8 030 66 270	Winkel-Bohr- und Fräskopf ER 32 AX UT IK	
	Gewicht [kg]:	9.980
	Zusatzbezeichnung:	180° umsetzbar
	Werkzeugantrieb:	Zweiflach (~DIN 1809)
	Schaftgröße [mm]:	65.00
	Schafttyp:	BMT
	Werkzeugaufnahme:	ER 32 A - u-tec
	Übersetzung [i]:	1:1
	Drehmoment max [Nm]:	70
	Drehzahl max [1/min]:	10000
	Drehrichtung:	gleich
	Kühlmittel:	IK/EK
	Druck max [bar]:	140
	Mittenmaß [mm]:	100
8 030 67 165	Winkel-Bohr- und Fräskopf ER 40 AX UT	
	Gewicht [kg]:	10.540
	Zusatzbezeichnung:	180° umsetzbar
	Werkzeugantrieb:	Zweiflach (~DIN 1809)
	Schaftgröße [mm]:	65.00
	Schafttyp:	BMT
	Werkzeugaufnahme:	ER 40 u-tec
	Übersetzung [i]:	1:1
	Drehmoment max [Nm]:	50
	Drehzahl max [1/min]:	6000
	Drehrichtung:	gleich
	Kühlmittel:	EK
	Hinweis:	Kombilagerung
	Mittenmaß [mm]:	100
8 039 65 033	Winkel-Bohr- und Fräskopf ER 25 AX UT	
	Gewicht [kg]:	7.930
	Zusatzbezeichnung:	180° umsetzbar
	Einsatz für:	Haupt- und Gegenspindel
	Ausführung:	doppelspindlig
	Werkzeugantrieb:	Zweiflach (~DIN 1809)
	Schaftgröße [mm]:	65.00
	Schafttyp:	BMT
	Werkzeugaufnahme:	ER 25 A - u-tec
	Übersetzung [i]:	1:2
	Drehmoment max [Nm]:	16
	Drehzahl max [1/min]:	12000
	Drehrichtung:	gleich/ungleich
	Kühlmittel:	EK
	Hinweis:	verstärkte Lagerung
	Mittenmaß [mm]:	80
8 039 66 021	Winkel-Bohr- und Fräskopf ER 32 AX UT	
	Zusatzbezeichnung:	180° umsetzbar
	Einsatz für:	Haupt- und Gegenspindel
	Ausführung:	doppelspindlig
	Werkzeugantrieb:	Zweiflach (~DIN 1809)
	Schaftgröße [mm]:	65.00
	Schafttyp:	BMT
	Werkzeugaufnahme:	ER 32 A - u-tec

Artikel-Nr.

Bezeichnung

Übersetzung [i]: 1:1
Drehmoment max [Nm]: 70
Drehzahl max [1/min]: 10000
Drehrichtung: gleich/ungleich
Kühlmittel: EK
Hinweis: verstärkte Lagerung
Mittenmaß [mm]: 100

8 039 66 025

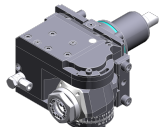
Winkel-Bohr- und Fräskopf ER 32 AS UT



Gewicht [kg]: 8.700
Zusatzbezeichnung: 180° umsetzbar
Einsatz für: Haupt- und Gegenspindel
Ausführung: doppelspindlig
Werkzeugantrieb: Zweiflach (~DIN 1809)
Schaftgröße [mm]: 65.00
Schafttyp: BMT
Werkzeugaufnahme: ER 32 A - u-tec
Übersetzung [i]: 1:1
Drehmoment max [Nm]: 70
Drehzahl max [1/min]: 10000
Drehrichtung: gleich/ungleich
Kühlmittel: EK
Hinweis: verstärkte Lagerung
Mittenmaß [mm]: 72

8 043 65 000

Schwenkkopf +135°/-30° verst ER25 AX UT



Gewicht [kg]: 10.800
Zusatzbezeichnung: achsversetzt; 180° umsetzbar
Werkzeugantrieb: Zweiflach (~DIN 1809)
Schaftgröße [mm]: 65.00
Schafttyp: BMT
Werkzeugaufnahme: ER 25 A - u-tec
Übersetzung [i]: 1:1
Drehmoment max [Nm]: 25
Drehzahl max [1/min]: 6000
Drehrichtung: gleich
Kühlmittel: EK
Hinweis: verstärkte Lagerung; Werkzeuglänge beachten!
Mittenmaß [mm]: 69
Achsversatz [mm]: 60

8 050 65 011

Mehrspindelbohrkopf ER 25 AX UT

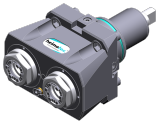


Gewicht [kg]: 6.700
Ausführung: 2-spindlig
Werkzeugantrieb: Zweiflach (~DIN 1809)
Schaftgröße [mm]: 65.00
Schafttyp: BMT
Werkzeugaufnahme: ER 25 A - u-tec
Übersetzung [i]: 1:1
Drehmoment max [Nm]: 32/Sp.
Drehzahl max [1/min]: 6000
Drehrichtung: ungleich
Kühlmittel: EK
Hinweis: verstärkte Lagerung

Artikel-Nr. Bezeichnung

8 050 65 012

Mehrspindelbohrkopf ER 25 AX UT IK



Gewicht [kg]: 6.740
 Werkzeugantrieb: Zweiflach (~DIN 1809)
 Schaftgröße [mm]: 65.00
 Schafttyp: BMT
 Werkzeugaufnahme: ER 25 A - u-tec
 Übersetzung [i]: 1:1
 Drehmoment max [Nm]: 32/Sp.
 Drehzahl max [1/min]: 6000
 Drehrichtung: ungleich
 Kühlmittel: IK/EK
 Druck max [bar]: 25
 Hinweis: verstärkte Lagerung

8 100 16 000

Aufnahmehalter radial ø17,1 / minus



Zusatzbezeichnung: 180° umsetzbar
 Einsatz für: Winkelhandstück oder Verlängerung CN01
 Werkzeugantrieb: Zweiflach (~DIN 1809)
 Schaftgröße [mm]: 65.00
 Schafttyp: BMT
 Werkzeugaufnahme: Schnittstelle ø17,1 / M17x1
 Übersetzung [i]: 1:1
 Drehzahl max [1/min]: 6000
 Drehrichtung: ungleich
 Kühlmittel: kein
 Mittenmaß [mm]: 100

8 202 10 009

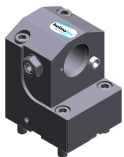
Grundhalter Längsaufnahme FN 12



Gewicht [kg]: 1.490
 Zusatzbezeichnung: 180° umsetzbar
 Schafttyp: BMT
 Masch. Seit. Aufnahme: Zentrierfeder b 18
 Werkzeugaufnahme: Schnittstelle FN 12
 Kühlmittel: EK

8 209 14 006

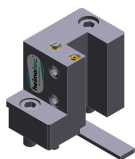
Adapter für VDI 40



Gewicht [kg]: 7.650
 Zusatzbezeichnung: 180° umsetzbar
 Einsatz für: Haupt- und Gegenspindel
 Schafttyp: BMT
 Masch. Seit. Aufnahme: Zentrierfeder b 18
 Werkzeugaufnahme: DIN 69880 - 40
 Kühlmittel: EK
 Mittenmaß [mm]: 100

8 224 12 014






Abstechhalter Vkt. 25



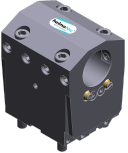




Gewicht [kg]: 2.320




Artikel-Nr.	Bezeichnung	
8 224 13 015	Abstechhalter SH 32	
	Gewicht [kg]:	1.870
	Einsatz für:	Stechschwert 32
	Ausführung:	Spannschaft seitlich am Revolver
	Schafttyp:	BMT
	Masch. Seit. Aufnahme:	Zentrierfeder b 18
	Werkzeugaufnahme:	Spannschaft SH 32
	Kühlmittel:	EK
8 224 14 026	Kombi-Drehstahlhalter Vkt. 20 IK	
	Gewicht [kg]:	3.795
	Schafttyp:	BMT
	Masch. Seit. Aufnahme:	Zentrierfeder b 18
	Werkzeugaufnahme:	Vkt. 20
		Vkt. 20
	Kühlmittel:	IK/EK
	Druck max [bar]:	100
	Hinweis:	Keilleiste
8 224 14 027	Kombi-Drehstahlhalter Vkt. 20 IK	
	Gewicht [kg]:	4.600
	Zusatzbezeichnung:	180° umsetzbar
	Schafttyp:	BMT
	Masch. Seit. Aufnahme:	Zentrierfeder b 18
	Werkzeugaufnahme:	Vkt. 20
		Vkt. 20
	Kühlmittel:	IK/EK
	Druck max [bar]:	100
	Hinweis:	Keilleiste
8 224 15 005	Kombi-Drehstahlhalter Vkt. 25	
	Gewicht [kg]:	3.960
	Masch. Seit. Aufnahme:	Zentrierfeder b 18
	Werkzeugaufnahme:	Vkt. 25
	Kühlmittel:	EK
	Druck max [bar]:	80
8 224 15 006	Kombi-Drehstahlhalter Vkt. 25	
	Gewicht [kg]:	4.590
	Zusatzbezeichnung:	180° umsetzbar
	Masch. Seit. Aufnahme:	Zentrierfeder b 18
	Werkzeugaufnahme:	Vkt. 25
		Vkt. 25
	Kühlmittel:	EK
	Druck max [bar]:	80
8 224 15 015	Kombi-Drehstahlhalter Vkt. 1"	
	Gewicht [kg]:	3.930
	Masch. Seit. Aufnahme:	Zentrierfeder b 18
	Werkzeugaufnahme:	Vkt. 1" (25,4mm)
	Kühlmittel:	EK

Artikel-Nr.	Bezeichnung	
8 224 15 016	Kombi-Drehstahlhalter Vkt. 1"	
	Gewicht [kg]:	4.580
	Schafttyp:	BMT
	Masch. Seit. Aufnahme:	Zentrierfeder b 18
	Werkzeugaufnahme:	Vkt. 1" (25,4mm)
		Vkt. 1" (25,4mm)
	Kühlmittel:	EK
8 224 15 052	Kombi-Drehstahlhalter Vkt. 25 IK	
	Schafttyp:	BMT
	Masch. Seit. Aufnahme:	Zentrierfeder b 18
	Werkzeugaufnahme:	Vkt. 25
		Vkt. 25
	Kühlmittel:	IK/EK
	Druck max [bar]:	100
	Hinweis:	Keilleiste
8 224 15 053	Kombi-Drehstahlhalter Vkt. 25 IK	
	Gewicht [kg]:	4.690
	Zusatzbezeichnung:	180° umsetzbar
	Schafttyp:	BMT
	Masch. Seit. Aufnahme:	Zentrierfeder b 18
	Werkzeugaufnahme:	Vkt. 25
		Vkt. 25
	Kühlmittel:	IK/EK
	Druck max [bar]:	100
	Hinweis:	Keilleiste
8 224 15 056	Kombi-Drehstahlhalter Vkt. 1" IK	
	Zusatzbezeichnung:	180° umsetzbar
	Schafttyp:	BMT
	Masch. Seit. Aufnahme:	Zentrierfeder b 18
	Werkzeugaufnahme:	Vkt. 1" (25,4mm)
		Vkt. 1" (25,4mm)
	Kühlmittel:	IK/EK
	Druck max [bar]:	100
	Hinweis:	Keilleiste
8 229 16 012	Aufnahmehalter C 4 IK	
	Gewicht [kg]:	3.300
	Zusatzbezeichnung:	180° umsetzbar
	Ausführung:	rechts
	Schafttyp:	BMT
	Masch. Seit. Aufnahme:	Zentrierfeder b 18
	Werkzeugaufnahme:	heimatec Capto(TM) C 4
	Kühlmittel:	IK
	Hinweis:	Einsetzbarkeit prüfen; Werkzeuglänge beachten!
	Achsversatz [mm]:	31


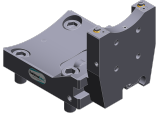


Artikel-Nr.	Bezeichnung	
8 240 15 026	Aufnahmehalter ABS 50 IK/EK	
	Gewicht [kg]:	7.800
	Zusatzbezeichnung:	180° umsetzbar
	Einsatz für:	Haupt- und Gegenspindel
	Schafttyp:	BMT
	Masch. Seit. Aufnahme:	Zentrierfeder b 18
	Werkzeugaufnahme:	ABS 50
	Kühlmittel:	IK/EK
	Mittenmaß [mm]:	100
8 240 16 026	Spannzangenhalter ER 32	
	Gewicht [kg]:	6.820
	Zusatzbezeichnung:	180° umsetzbar
	Schafttyp:	BMT
	Masch. Seit. Aufnahme:	Zentrierfeder b 18
	Werkzeugaufnahme:	ER 32
	Kühlmittel:	IK/EK
	Hinweis:	Einsatz umsetzbar
	Mittenmaß [mm]:	100
8 240 17 050	Bohrstangenhalter Ø 25	
	Gewicht [kg]:	10.730
	Zusatzbezeichnung:	180° umsetzbar
	Einsatz für:	Haupt- und Gegenspindel
	Schafttyp:	BMT
	Masch. Seit. Aufnahme:	Zentrierfeder b 18
	Werkzeugaufnahme:	Ø 25
	Kühlmittel:	IK/EK
	Druck max [bar]:	80
	Mittenmaß [mm]:	100
8 240 17 063	Bohrstangenhalter Ø 1 1/4"	
	Gewicht [kg]:	10.500
	Zusatzbezeichnung:	180° umsetzbar
	Einsatz für:	Haupt- und Gegenspindel
	Schafttyp:	BMT
	Masch. Seit. Aufnahme:	Zentrierfeder b 18
	Werkzeugaufnahme:	Ø 1 1/4" (31,75mm)
	Kühlmittel:	IK/EK
	Mittenmaß [mm]:	100
8 240 18 049	Bohrstangenhalter Ø 32	
	Gewicht [kg]:	10.480
	Zusatzbezeichnung:	180° umsetzbar
	Einsatz für:	Haupt- und Gegenspindel
	Schafttyp:	BMT
	Masch. Seit. Aufnahme:	Zentrierfeder b 18
	Werkzeugaufnahme:	Ø 32
	Kühlmittel:	IK/EK
	Druck max [bar]:	80
	Mittenmaß [mm]:	100

Artikel-Nr.	Bezeichnung	
8 240 18 091	Bohrstangenhalter Ø 1 1/2"	
	Gewicht [kg]:	10.110
	Zusatzbezeichnung:	180° umsetzbar
	Schafttyp:	BMT
	Masch. Seit. Aufnahme:	Zentrierfeder b 18
	Werkzeugaufnahme:	Ø 1 1/2" (38,1mm)
	Kühlmittel:	IK/EK
	Mittenmaß [mm]:	100
8 240 19 043	Bohrstangenhalter Ø 40	
	Gewicht [kg]:	10.050
	Zusatzbezeichnung:	180° umsetzbar
	Einsatz für:	Haupt- und Gegenspindel
	Schafttyp:	BMT
	Masch. Seit. Aufnahme:	Zentrierfeder b 18
	Werkzeugaufnahme:	Ø 40
	Kühlmittel:	IK/EK
	Druck max [bar]:	80
	Mittenmaß [mm]:	100
8 240 19 051	Bohrstangenhalter Ø 50	
	Gewicht [kg]:	9.340
	Zusatzbezeichnung:	180° umsetzbar
	Einsatz für:	Haupt- und Gegenspindel
	Schafttyp:	BMT
	Masch. Seit. Aufnahme:	Zentrierfeder b 18
	Werkzeugaufnahme:	Ø 50
	Kühlmittel:	IK/EK
	Druck max [bar]:	80
	Mittenmaß [mm]:	100
8 240 19 070	Bohrstangenhalter Ø 50	
	Gewicht [kg]:	11.220
	Zusatzbezeichnung:	180° umsetzbar
	Einsatz für:	Haupt- und Gegenspindel
	Ausführung:	Sonder
	Schafttyp:	BMT
	Masch. Seit. Aufnahme:	Zentrierfeder b 18
	Werkzeugaufnahme:	Ø 50
	Kühlmittel:	IK/EK
	Mittenmaß [mm]:	115
8 240 19 137	Bohrstangenhalter Ø 2"	
	Gewicht [kg]:	7.060
	Zusatzbezeichnung:	180° umsetzbar
	Schafttyp:	BMT
	Masch. Seit. Aufnahme:	Zentrierfeder b 18
	Werkzeugaufnahme:	Ø 2" (50,8mm)
	Kühlmittel:	IK/EK
	Mittenmaß [mm]:	80

Artikel-Nr.	Bezeichnung	
8 244 15 005	Kombi-Plandrehhalter Vkt. 25	
	Gewicht [kg]:	6.510
	Schafttyp:	BMT
	Masch. Seit. Aufnahme:	Zentriernut b 18
	Werkzeugaufnahme:	Vkt. 25
	Kühlmittel:	EK
	Druck max [bar]:	80
8 244 15 006	Kombi-Plandrehhalter Vkt. 1"	
	Gewicht [kg]:	6.530
	Schafttyp:	BMT
	Masch. Seit. Aufnahme:	Zentriernut b 18
	Werkzeugaufnahme:	Vkt. 1" (25,4mm)
	Kühlmittel:	EK
8 249 16 005	Doppel-Spannzangenhalter ER 32	
	Gewicht [kg]:	8.560
	Zusatzbezeichnung:	180° umsetzbar
	Einsatz für:	Haupt- und Gegenspindel
	Schafttyp:	BMT
	Masch. Seit. Aufnahme:	Zentrierfeder b 18
	Werkzeugaufnahme:	ER 32
	Kühlmittel:	IK/EK
	Mittenmaß [mm]:	100
8 251 15 003	Kombi-Doppel-Drehstahlhalter Vkt. 25	
	Zusatzbezeichnung:	180° umsetzbar
	Schafttyp:	BMT
	Masch. Seit. Aufnahme:	Zentrierfeder b 18
	Werkzeugaufnahme:	Vkt. 25
		Vkt. 25
		Vkt. 25
		Vkt. 25
	Kühlmittel:	EK
	Druck max [bar]:	80
8 251 15 008	Kombi-Doppel-Drehstahlhalter Vkt. 1"	
	Gewicht [kg]:	6.590
	Schafttyp:	BMT
	Masch. Seit. Aufnahme:	Zentrierfeder b 18
	Werkzeugaufnahme:	Vkt. 1" (25,4mm)
	Kühlmittel:	EK
8 251 15 046	Kombi-Doppel-Drehstahlhalter Vkt. 25 IK	
	Gewicht [kg]:	6.520
	Zusatzbezeichnung:	180° umsetzbar
	Schafttyp:	BMT
	Masch. Seit. Aufnahme:	Zentrierfeder b 18
	Werkzeugaufnahme:	Vkt. 25
		Vkt. 25
		Vkt. 25
		Vkt. 25
	Kühlmittel:	IK/EK

Artikel-Nr.	Bezeichnung	
	Druck max [bar]:	100
	Hinweis:	Keilleiste
8 253 17 056	Doppel-Bohrstangenhalter Ø 25	
	Gewicht [kg]:	7.300
	Zusatzbezeichnung:	180° umsetzbar
	Einsatz für:	Haupt- und Gegenspindel
	Masch. Seit. Aufnahme:	Zentrierfeder b 18
	Werkzeugaufnahme:	Ø 25
	Kühlmittel:	IK/EK
	Hinweis:	Sonder
	Mittenmaß [mm]:	70/110
8 253 17 097	Doppel-Mehrfach-Bohrstangenhalter Ø 25	
	Gewicht [kg]:	8.110
	Zusatzbezeichnung:	180° umsetzbar
	Einsatz für:	Haupt- und Gegenspindel
	Schafttyp:	BMT
	Masch. Seit. Aufnahme:	Zentrierfeder b 18
	Werkzeugaufnahme:	Ø 25
		Ø 25
		Ø 25
		Ø 25
		Ø 25
		Ø 25
	Kühlmittel:	IK/EK
	Mittenmaß [mm]:	36/75/114
8 253 17 115	Mehrfach-Bohrstangenhalter Ø 1 1/4"	
	Gewicht [kg]:	8.950
	Zusatzbezeichnung:	180° umsetzbar
	Schafttyp:	BMT
	Masch. Seit. Aufnahme:	Zentrierfeder b 18
	Werkzeugaufnahme:	Ø 1 1/4" (31,75mm)
		Ø 1 1/4" (31,75mm)
	Kühlmittel:	IK/EK
	Mittenmaß [mm]:	70/110
8 253 18 005	Doppel-Bohrstangenhalter Ø 1 1/4"	
	Gewicht [kg]:	9.100
	Zusatzbezeichnung:	180° umsetzbar
	Einsatz für:	Haupt- und Gegenspindel
	Schafttyp:	BMT
	Masch. Seit. Aufnahme:	Zentrierfeder b 18
	Werkzeugaufnahme:	Ø 1 1/4" (31,75mm)
	Kühlmittel:	IK/EK
	Mittenmaß [mm]:	56/107
8 253 18 006	Doppel-Bohrstangenhalter Ø 32	
	Gewicht [kg]:	8.860
	Zusatzbezeichnung:	180° umsetzbar
	Einsatz für:	Haupt- und Gegenspindel
	Schafttyp:	BMT
	Masch. Seit. Aufnahme:	Zentrierfeder b 18
	Werkzeugaufnahme:	Ø 32
		Ø 32

Artikel-Nr.	Bezeichnung	
	Kühlmittel:	IK/EK
	Hinweis:	Sonder
	Mittenmaß [mm]:	70/110
8 259 12 007	Mehrfach-Drehstahlhalter Vkt. 25/1"	
	Gewicht [kg]:	8.790
	Einsatz für:	Haupt- und Gegenspindel
	Ausführung:	Y-versetzt
	Schafttyp:	BMT
	Masch. Seit. Aufnahme:	Zentrierfeder b 18
	Werkzeugaufnahme:	Vkt. 25/1" (25,4mm)
		Vkt. 25/1" (25,4mm)
		Vkt. 25/1" (25,4mm)
		Vkt. 25/1" (25,4mm)
	Kühlmittel:	EK
8 259 12 008	Mehrfach-Drehstahlhalter Vkt. 25/1"	
	Gewicht [kg]:	5.000
	Zusatzbezeichnung:	180° umsetzbar
	Ausführung:	Y-versetzt
	Schafttyp:	BMT
	Masch. Seit. Aufnahme:	Zentrierfeder b 18
	Werkzeugaufnahme:	Vkt. 25/1" (25,4 mm)
		Vkt. 25/1" (25,4 mm)
	Kühlmittel:	EK
8 259 17 009	Doppel-Bohrstangenhalter Ø 1"	
	Zusatzbezeichnung:	180° umsetzbar
	Einsatz für:	Haupt- und Gegenspindel
	Masch. Seit. Aufnahme:	Zentrierfeder b 18
	Werkzeugaufnahme:	Ø 1" (25,4mm)
	Kühlmittel:	IK/EK
	Hinweis:	Sonder
	Mittenmaß [mm]:	70/110
8 320 12 017	Abstechhalter höhenverstellbar SH 26 IK	
	Gewicht [kg]:	1.980
	Zusatzbezeichnung:	180° umsetzbar
	Schafttyp:	BMT
	Masch. Seit. Aufnahme:	Zentrierfeder b 18
	Werkzeugaufnahme:	Spannschaft SH 26
	Kühlmittel:	IK/EK
	Druck max [bar]:	70
8 320 13 005	Abstechhalter höhenverstellbar SH 32 IK	
	Gewicht [kg]:	2.120
	Zusatzbezeichnung:	180° umsetzbar
	Schafttyp:	BMT
	Masch. Seit. Aufnahme:	Zentrierfeder b 18
	Werkzeugaufnahme:	Spannschaft SH 32
	Kühlmittel:	IK/EK
	Druck max [bar]:	70

Artikel-Nr.	Bezeichnung	
8 320 13 019	Abstechhalter höhenverstellbar SH 32 IK	
	Zusatzbezeichnung:	180° umsetzbar
	Schafttyp:	BMT
	Masch. Seit. Aufnahme:	Zentrierfeder b 18
	Werkzeugaufnahme:	Spannschaft SH 32
	Kühlmittel:	IK/EK
	Druck max [bar]:	70
	Hinweis:	mit zurückgesetzter Schwertaufnahme; Einsetzbarkeit
8 320 13 020	Abstechhalter höhenverstellbar SH 32 IK	
	Gewicht [kg]:	2.240
	Zusatzbezeichnung:	180° umsetzbar
	Schafttyp:	BMT
	Masch. Seit. Aufnahme:	Zentrierfeder b 18
	Werkzeugaufnahme:	Spannschaft SH 32
	Kühlmittel:	IK/EK
	Druck max [bar]:	70
	Hinweis:	Spannschaft innenliegend
8 320 19 020	Abstechhalter höhenverstellbar 845 IK	
	Zusatzbezeichnung:	180° umsetzbar
	Schafttyp:	BMT
	Masch. Seit. Aufnahme:	Zentrierfeder b 18
	Werkzeugaufnahme:	 System 845
	Kühlmittel:	IK
	Druck max [bar]:	70
	Hinweis:	Spannschaft innenliegend



● heimatec-Niederlassungen

○ unsere weltweiten Vertretungen

heimatec[®]

heimatec GmbH
Präzisionswerkzeuge
Carl-Benz-Str. 4
77871 Renchen
Deutschland

T +49 7843 9466 0
www.heimatec.de
info@heimatec.de

Die Kontaktdaten unserer weltweiten Handelspartner finden Sie auf unserer Internetseite:
<https://heimatec.com/handelspartner>