

Mori Seiki
ZT 1500 - VDI
30



Hightech von heimatec - Werkzeuge und Systeme für die produktive Dreh- und Fräsbearbeitung

heimatec gehört zu den internationalen Technologie- und Qualitätsführern von Präzisionswerkzeugen und ist auf die Entwicklung und Herstellung von hochpräzisen festen und angetriebenen Werkzeugen für alle CNC-Drehmaschinen, CNC-Dreh-Fräszentren und CNC-Bearbeitungszentren spezialisiert.

Die Produktpalette* reicht von statischen BMT- und VDI-Werkzeughaltern über angetriebene Werkzeuge bis hin zu hochkomplexen kundenbezogenen Individuallösungen. heimatec, mit Hauptsitz in Renchen, besitzt eine Tochtergesellschaft in Asien und Indien sowie zahlreiche Repräsentanzen und Handelspartner über den ganzen Globus verteilt.

*UNSERE PRODUKTE

Feste Werkzeughalter

Angetriebene Werkzeugeinheiten

Präzisionswerkzeuge

Werkzeuge für Dreh- und Bearbeitungszentren

Werkzeuge für Langdrehautomaten

Werkzeugwechsel- und Schnellwechselsysteme

Werkzeugsysteme für die Verzahnungsherstellung

Digitales Werkzeugmanagement

Das Katalog-Werk einschließlich aller seiner Teile ist urheberrechtlich geschützt. Jede Verwertung außerhalb der engen Grenzen des Urheberrechtsgesetzes ist ohne Zustimmung der Rechteinhaber unzulässig und strafbar. Das gilt insbesondere für Vervielfältigungen, Übersetzungen, Mikroverfilmungen und die Einspeicherung und Verarbeitung in elektronischen Systemen.

heimatec GmbH behält sich Änderungen technischer Art jederzeit ohne Vorankündigung vor. Dies gilt insbesondere bei Anpassungen an neue oder geänderte internationale Normen oder bei Weiterentwicklungen unserer Produkte oder Herstellungsprozesse.

Die aktuelle Version unserer Allgemeinen Geschäftsbedingungen (AGB) finden Sie auf unserer Webseite.

Artikel-Nr. Bezeichnung

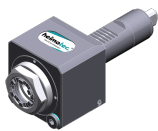
8 010 25 095



Axial-Bohr- und Fräskopf ER 25 AX UT

Gewicht [kg]: 2.480
 Werkzeugantrieb: Zweiflach (~DIN 1809)
 Schaftgröße [mm]: 30.00
 Schafttyp: VDI
 Werkzeugaufnahme: ER 25 A - u-tec
 Übersetzung [i]: 1:1
 Drehmoment max [Nm]: 25
 Drehzahl max [1/min]: 6000
 Drehrichtung: gleich
 Kühlmittel: EK

8 010 25 096



Axial-Bohr- und Fräskopf ER 25 AX UT IK

Gewicht [kg]: 2.480
 Werkzeugantrieb: Zweiflach (~DIN 1809)
 Schaftgröße [mm]: 30.00
 Schafttyp: VDI
 Werkzeugaufnahme: ER 25 A - u-tec
 Übersetzung [i]: 1:1
 Drehmoment max [Nm]: 25
 Drehzahl max [1/min]: 6000
 Drehrichtung: gleich
 Kühlmittel: IK/EK
 Druck max [bar]: 25

8 013 24 026

Axial-Bohr- und Fräskopf ER 16 AX UT

Gewicht [kg]: 2.040
 Werkzeugantrieb: Zweiflach (~DIN 1809)
 Schaftgröße [mm]: 30.00
 Schafttyp: VDI
 Werkzeugaufnahme: ER 16 A - u-tec
 Übersetzung [i]: 1:4
 Drehmoment max [Nm]: 5
 Drehzahl max [1/min]: 24000
 Drehrichtung: gleich
 Kühlmittel: EK

8 030 25 142

Winkel-Bohr- und Fräskopf ER 25

Gewicht [kg]: 3.340
 Ausführung: rechts
 Werkzeugantrieb: Zweiflach (~DIN 1809)
 Schaftgröße [mm]: 30.00
 Schafttyp: VDI
 Werkzeugaufnahme: ER 25
 Übersetzung [i]: 1:1
 Drehmoment max [Nm]: 25
 Drehzahl max [1/min]: 6000
 Drehrichtung: ungleich
 Kühlmittel: EK
 Mittenmaß [mm]: 65

Artikel-Nr.	Bezeichnung	
8 030 25 143	Winkel-Bohr- und Fräskopf ER 25	
	Gewicht [kg]:	3.360
	Ausführung:	links
	Werkzeugantrieb:	Zweiflach (~DIN 1809)
	Schaftgröße [mm]:	30.00
	Schafttyp:	VDI
	Werkzeugaufnahme:	ER 25
	Übersetzung [i]:	1:1
	Drehmoment max [Nm]:	25
	Drehzahl max [1/min]:	6000
	Drehrichtung:	ungleich
	Kühlmittel:	EK
	Mittenmaß [mm]:	65
8 030 25 147	Winkel-Bohr- und Fräskopf ER 25 IK	
	Gewicht [kg]:	3.750
	Ausführung:	links
	Werkzeugantrieb:	Zweiflach (~DIN 1809)
	Schaftgröße [mm]:	30.00
	Schafttyp:	VDI
	Werkzeugaufnahme:	ER 25
	Übersetzung [i]:	1:1
	Drehmoment max [Nm]:	25
	Drehzahl max [1/min]:	6000
	Drehrichtung:	ungleich
	Kühlmittel:	IK/EK
	Druck max [bar]:	140
	Mittenmaß [mm]:	65
8 030 25 226	Winkel-Bohr- und Fräskopf ER 25 AX UT	
	Gewicht [kg]:	3.530
	Ausführung:	rechts
	Werkzeugantrieb:	Zweiflach (~DIN 1809)
	Schaftgröße [mm]:	30.00
	Schafttyp:	VDI
	Werkzeugaufnahme:	ER 25 A - u-tec
	Übersetzung [i]:	1:1
	Drehmoment max [Nm]:	25
	Drehzahl max [1/min]:	6000
	Drehrichtung:	ungleich
	Kühlmittel:	EK
	Hinweis:	verstärkte Lagerung
	Mittenmaß [mm]:	65
8 030 25 227	Winkel-Bohr- und Fräskopf ER 25 AX UT	
	Ausführung:	links
	Werkzeugantrieb:	Zweiflach (~DIN 1809)
	Schaftgröße [mm]:	30.00
	Schafttyp:	VDI
	Werkzeugaufnahme:	ER 25 A - u-tec
	Übersetzung [i]:	1:1
	Drehmoment max [Nm]:	25
	Drehzahl max [1/min]:	6000
	Drehrichtung:	ungleich
	Kühlmittel:	EK
	Hinweis:	verstärkte Lagerung
	Mittenmaß [mm]:	65

Artikel-Nr.	Bezeichnung	
8 030 25 261	Winkel-Bohr- und Fräskopf ER 25 AX UT IK	
	Gewicht [kg]:	3.930
	Ausführung:	rechts
	Werkzeugantrieb:	Zweiflach (~DIN 1809)
	Schaftgröße [mm]:	30.00
	Schafttyp:	VDI
	Werkzeugaufnahme:	ER 25 A - u-tec
	Übersetzung [i]:	1:1
	Drehmoment max [Nm]:	25
	Drehzahl max [1/min]:	6000
	Drehrichtung:	ungleich
	Kühlmittel:	IK/EK
	Druck max [bar]:	140
	Hinweis:	verstärkte Lagerung
	Mittenmaß [mm]:	65
8 030 25 262	Winkel-Bohr- und Fräskopf ER 25 AX UT IK	
	Gewicht [kg]:	3.940
	Ausführung:	links
	Werkzeugantrieb:	Zweiflach (~DIN 1809)
	Schaftgröße [mm]:	30.00
	Schafttyp:	VDI
	Werkzeugaufnahme:	ER 25 A - u-tec
	Übersetzung [i]:	1:1
	Drehmoment max [Nm]:	25
	Drehzahl max [1/min]:	6000
	Drehrichtung:	ungleich
	Kühlmittel:	IK/EK
	Druck max [bar]:	140
	Hinweis:	verstärkte Lagerung
	Mittenmaß [mm]:	65
8 039 25 022	Winkel-Bohr- und Fräskopf ER 25	
	Gewicht [kg]:	3.860
	Einsatz für:	Haupt- und Gegenspindel
	Ausführung:	doppelspindlig
	Werkzeugantrieb:	Zweiflach (~DIN 1809)
	Schaftgröße [mm]:	30.00
	Schafttyp:	VDI
	Werkzeugaufnahme:	ER 25
	Übersetzung [i]:	1:1
	Drehmoment max [Nm]:	25
	Drehzahl max [1/min]:	6000
	Drehrichtung:	gleich/ungleich
	Kühlmittel:	EK
	Hinweis:	verstärkte Lagerung
	Mittenmaß [mm]:	65
8 040 23 014	Schwenkkopf ± 90° verstb ER 11 AX	
	Gewicht [kg]:	2.400
	Werkzeugantrieb:	Zweiflach (~DIN 1809)
	Schaftgröße [mm]:	30.00
	Schafttyp:	VDI
	Werkzeugaufnahme:	ER 11 A
	Übersetzung [i]:	1:1
	Drehmoment max [Nm]:	10
	Drehzahl max [1/min]:	6000
	Drehrichtung:	gleich

Artikel-Nr.	Bezeichnung	
	Kühlmittel:	EK
	Hinweis:	nutzbarer Schwenkbereich beachten !
	Mittenmaß [mm]:	55
8 040 24 044	Schwenkkopf ± 90° verstb ER 20	
	Gewicht [kg]:	2.540
	Werkzeugantrieb:	Zweiflach (~DIN 1809)
	Schaftgröße [mm]:	30.00
	Schafttyp:	VDI
	Werkzeugaufnahme:	ER 20
	Übersetzung [i]:	1:1
	Drehmoment max [Nm]:	10
	Drehzahl max [1/min]:	6000
	Drehrichtung:	gleich
	Kühlmittel:	EK
	Hinweis:	nutzbarer Schwenkbereich beachten !
	Mittenmaß [mm]:	55
8 040 24 114	Schwenkkopf ± 90° verstb ER 16 AX UT IK	
	Gewicht [kg]:	4.730
	Werkzeugantrieb:	Zweiflach (~DIN 1809)
	Schaftgröße [mm]:	30.00
	Schafttyp:	VDI
	Werkzeugaufnahme:	ER 16 A - u-tec
	Übersetzung [i]:	1:1
	Drehmoment max [Nm]:	25
	Drehzahl max [1/min]:	6000
	Drehrichtung:	ungleich
	Kühlmittel:	IK/EK
	Druck max [bar]:	140
	Mittenmaß [mm]:	87
8 050 24 022	Mehrspindelbohrkopf ER 16 AX UT	
	Gewicht [kg]:	4.880
	Zusatzbezeichnung:	achsversetzt
	Einsatz für:	Gegenspindel
	Ausführung:	2-spindlig; rechts
	Werkzeugantrieb:	Zweiflach (~DIN 1809)
	Schaftgröße [mm]:	30.00
	Schafttyp:	VDI
	Werkzeugaufnahme:	ER 16 A - u-tec
	Übersetzung [i]:	1:2
	Drehmoment max [Nm]:	8/Sp.
	Drehzahl max [1/min]:	12000
	Drehrichtung:	gleich
	Kühlmittel:	EK
	Achsversatz [mm]:	63,738
8 053 24 017	Mehrspindel-Winkelbohrkopf ER 16 AX UT	
	Gewicht [kg]:	6.110
	Ausführung:	2-spindlig; rechts
	Werkzeugantrieb:	Zweiflach (~DIN 1809)
	Schaftgröße [mm]:	30.00
	Schafttyp:	VDI
	Werkzeugaufnahme:	ER 16 u-tec
	Übersetzung [i]:	1:1
	Drehmoment max [Nm]:	16
	Drehzahl max [1/min]:	6000


Artikel-Nr.	Bezeichnung	
	Drehrichtung:	gleich
	Kühlmittel:	EK
	Mittenmaß [mm]:	77
8 200 20 000	Verschlussstopfen Z2-30 K	
	Gewicht [kg]:	0.060
	Schaftgröße [mm]:	30.00
	Schafttyp:	VDI
8 200 20 005	Verschlussstopfen Z2-30 S	
	Gewicht [kg]:	0.740
	Schaftgröße [mm]:	30.00
	Schafttyp:	VDI
8 202 20 012	Grundhalter Längsaufnahme FN 12	
	Gewicht [kg]:	1.160
	Ausführung:	universal
	Schaftgröße [mm]:	30.00
	Schafttyp:	VDI
	Werkzeugaufnahme:	Schnittstelle FN 12
	Kühlmittel:	EK
8 214 22 000	Werkzeughalter C1-30x20/16	
	Einsatz für:	VDI 30
	Ausführung:	rechts
	Schaftgröße [mm]:	30.00
	Schafttyp:	VDI
	Werkzeugaufnahme:	Vkt. 20/16
	Kühlmittel:	EK
8 214 22 001	Werkzeughalter C3-30x20/16	
	Einsatz für:	VDI 30
	Ausführung:	rechts
	Schaftgröße [mm]:	30.00
	Schafttyp:	VDI
	Werkzeugaufnahme:	Vkt. 20/16
	Kühlmittel:	EK
8 215 22 000	Werkzeughalter C2-30x20	
	Gewicht [kg]:	1.980
	Einsatz für:	VDI 30
	Ausführung:	links
	Schaftgröße [mm]:	30.00
	Schafttyp:	VDI
	Werkzeugaufnahme:	Vkt. 20/16
	Kühlmittel:	EK
8 215 22 001	Werkzeughalter C4-30x20	
	Einsatz für:	VDI 30
	Ausführung:	links
	Schafttyp:	VDI
	Werkzeugaufnahme:	Vkt. 20/16
	Kühlmittel:	EK

Artikel-Nr.	Bezeichnung	
8 230 27 029	Bohrstangenhalter Ø 25	
	Gewicht [kg]:	4.020
	Einsatz für:	Haupt- und Gegenspindel
	Ausführung:	rechts
	Schaftgröße [mm]:	30.00
	Schafttyp:	VDI
	Werkzeugaufnahme:	Ø 25
	Kühlmittel:	IK/EK
	Hinweis:	ummontierbar in linke Ausführung
	Mittenmaß [mm]:	80
8 230 28 025	Bohrstangenhalter Ø 32	
	Gewicht [kg]:	3.860
	Einsatz für:	Haupt- und Gegenspindel
	Ausführung:	rechts
	Schaftgröße [mm]:	30.00
	Schafttyp:	VDI
	Werkzeugaufnahme:	Ø 32
	Kühlmittel:	IK/EK
	Hinweis:	ummontierbar in linke Ausführung
	Mittenmaß [mm]:	80
8 231 27 013	Bohrstangenhalter Ø 25	
	Einsatz für:	Haupt- und Gegenspindel
	Ausführung:	links
	Schaftgröße [mm]:	30.00
	Schafttyp:	VDI
	Werkzeugaufnahme:	Ø 25
	Kühlmittel:	IK/EK
	Hinweis:	ummontierbar in rechte Ausführung
	Mittenmaß [mm]:	80
8 231 27 014	Bohrstangenhalter Ø 25	
	Gewicht [kg]:	3.460
	Einsatz für:	Haupt- und Gegenspindel
	Ausführung:	links
	Schaftgröße [mm]:	30.00
	Schafttyp:	VDI
	Werkzeugaufnahme:	Ø 25
	Kühlmittel:	IK/EK
	Hinweis:	ummontierbar in rechte Ausführung
	Mittenmaß [mm]:	65
8 231 28 018	Bohrstangenhalter Ø 32	
	Gewicht [kg]:	3.870
	Einsatz für:	Haupt- und Gegenspindel
	Ausführung:	links
	Schaftgröße [mm]:	30.00
	Schafttyp:	VDI
	Werkzeugaufnahme:	Ø 32
	Kühlmittel:	IK/EK
	Hinweis:	ummontierbar in rechte Ausführung
	Mittenmaß [mm]:	80

Artikel-Nr.	Bezeichnung	
8 239 27 008	Doppel-Bohrstangenhalter Ø 25	
	Gewicht [kg]:	5.340
	Einsatz für:	Haupt- und Gegenspindel
	Schaftgröße [mm]:	30.00
	Schafttyp:	VDI
	Werkzeugaufnahme:	Ø 25
	Kühlmittel:	IK/EK
	Mittenmaß [mm]:	80
8 251 24 003	Kombi-Doppel-Drehstahlhalter Vkt. 20	
	Gewicht [kg]:	4.100
	Einsatz für:	Haupt- und Gegenspindel
	Schaftgröße [mm]:	30.00
	Schafttyp:	VDI
	Werkzeugaufnahme:	Vkt. 20
	Kühlmittel:	EK
8 320 22 019	Abstechhalter höhenverstellbar SH 26 IK	
	Gewicht [kg]:	1.510
	Ausführung:	universal
	Schaftgröße [mm]:	30.00
	Schafttyp:	VDI
	Werkzeugaufnahme:	Spannschaft SH 26
	Kühlmittel:	IK/EK
	Druck max [bar]:	70
8 320 23 013	Abstechhalter höhenverstellbar SH 32 IK	
	Gewicht [kg]:	1.720
	Ausführung:	universal
	Schaftgröße [mm]:	30.00
	Schafttyp:	VDI
	Werkzeugaufnahme:	Spannschaft SH 32
	Kühlmittel:	IK/EK
	Druck max [bar]:	70
8 320 23 018	Abstechhalter höhenverstellbar SH 32 IK	
	Gewicht [kg]:	1.910
	Ausführung:	universal
	Schaftgröße [mm]:	30.00
	Schafttyp:	VDI
	Werkzeugaufnahme:	Spannschaft SH 32
	Kühlmittel:	IK/EK
	Druck max [bar]:	70
	Hinweis:	Spannschaft innenliegend
8 320 23 038	Abstechhalter höhenverstellbar SH 32 IK	
	Gewicht [kg]:	1.900
	Ausführung:	universal
	Schaftgröße [mm]:	30.00
	Schafttyp:	VDI
	Werkzeugaufnahme:	Spannschaft SH 32
	Kühlmittel:	IK/EK
	Druck max [bar]:	70
	Hinweis:	Spannschaft innenliegend, Einsetzbarkeit prüfen!

Mori Seiki
ZT 1500 - VDI 30

Artikel-Nr. Bezeichnung

8 320 29 002	Abstechhalter höhenverstellbar 845 IK	
	Gewicht [kg]:	1.630
	Ausführung:	universal
	Schaftgröße [mm]:	30.00
	Schafttyp:	VDI
	Werkzeugaufnahme:	 System 845
	Kühlmittel:	IK
	Druck max [bar]:	70

heimatec.u-tec®

heimatec.de

Produkte / Werkzeugwechselsysteme /
Wechselsystem u-tec®



Ausführungen siehe Katalog



heimatec.easy-quick

heimatec.de

Produkte / Werkzeugwechselsysteme /
Schnellwechselsystem easy-quick HT



Ausführungen siehe Katalog



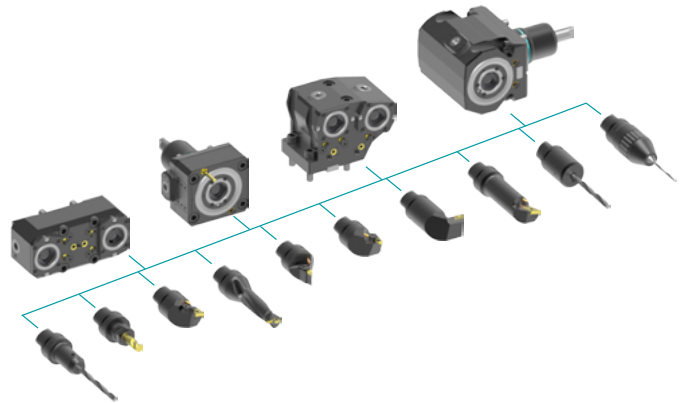
heimatec.Capto™

heimatec.de

Produkte / Werkzeugwechselsysteme /
Schnellwechselsystem heimatec.Capto™



Ausführungen siehe Katalog



heimatec.accessories

heimatec.de

Produkte / Zubehör



Ausführungen siehe Katalog





● heimatec-Niederlassungen

○ unsere weltweiten Vertretungen

heimatec[®]

heimatec GmbH
Präzisionswerkzeuge
Carl-Benz-Str. 4
77871 Renchen
Deutschland

T +49 7843 9466 0
www.heimatec.de
info@heimatec.de

Die Kontaktdaten unserer weltweiten Handelspartner finden Sie auf unserer Internetseite:
<https://heimatec.com/handelspartner>