

Goodway  
**GMT 2000**



# Technologie de pointe HEIMATEC - Outils et systèmes pour l'usinage productif en tournage et fraisage

HEIMATEC fait partie des leaders internationaux en technologie et qualité des outils de précision et est spécialisé dans le développement et la fabrication d'outils fixes et porte-outils motorisés de haute précision pour les tours CNC, les centres de tournage-fraisage CNC et les centres d'usinage CNC.

La gamme de produits\* s'étend des porte-outils BMT et VDI statiques aux outils motorisés, en passant par des solutions individuelles hautement complexes adaptées aux besoins des clients. HEIMATEC, dont le siège est à RENCHEN, possède une filiale en Asie et Inde ainsi que de nombreuses représentations et partenaires commerciaux répartis dans le monde entier.

## \*NOS PRODUITS

Porte-outils fixes

Unités d'outils motorisés

Outils de précision

Outils pour centres de tournage et d'usinage

Outils pour automates de décolletage

Systèmes de changement d'outils et systèmes de changement rapide

Systèmes d'outils pour la fabrication de dentures

Gestion numérique des outils

L'œuvre du catalogue, y compris toutes ses parties, est protégée par le droit d'auteur. Toute exploitation en dehors des limites étroites de la loi sur le droit d'auteur est interdite sans l'accord des titulaires des droits et est passible de sanctions. Cela s'applique notamment aux reproductions, traductions, microfilmages et à l'enregistrement et au traitement au moyen de systèmes électroniques.

HEIMATEC GmbH se réserve le droit d'apporter des modifications techniques à tout moment et sans préavis. Cela s'applique notamment aux adaptations de nouvelles normes internationales aux modifications, aux développements de nos produits et aux différents processus de fabrication.

La version actuelle de nos conditions générales de vente (CGV) est disponible sur notre site web.

N° d'article

Désignation

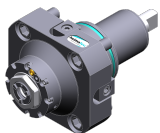
8 010 67 132



**Tête de perçage et de fraisage axiale ER 40 AX UT**

Poids [kg]:	4.870
Entraînement d'outil:	Méplat (~DIN 1809)
Taille du cylindre [mm]:	65.00
Type d'arbre:	BMT
Interface de broche:	ER 40 A - u-tec
Rapport de démultiplication [i]:	1:1
Couple max [Nm]:	50
Vitesse max [1/min]:	5000
Sens de rotation:	identique
Lubrification:	EXT
Remarque:	Roulements combiné

8 013 64 008



**Tête de perçage et de fraisage axiale ER 16 AX UT**

Poids [kg]:	4.050
Entraînement d'outil:	Méplat (~DIN 1809)
Taille du cylindre [mm]:	65.00
Type d'arbre:	BMT
Interface de broche:	ER 16 A - u-tec
Rapport de démultiplication [i]:	1:4
Couple max [Nm]:	5
Vitesse max [1/min]:	24000
Sens de rotation:	identique
Lubrification:	EXT

8 013 64 009



**Tête de perçage et de fraisage axiale ER 16 AX UT int**

Entraînement d'outil:	Méplat (~DIN 1809)
Taille du cylindre [mm]:	65.00
Type d'arbre:	BMT
Interface de broche:	ER 16 A - u-tec
Rapport de démultiplication [i]:	1:4
Couple max [Nm]:	5
Vitesse max [1/min]:	24000
Sens de rotation:	identique
Lubrification:	Int/ext
Pression max [bar]:	100

8 019 61 000



**Tête de perçage et de fraisage axiale CHC**

Poids [kg]:	10.690
Notation:	180° reversible, IC-300
Version:	no protection contre les éclaboussures
Entraînement d'outil:	Méplat (~DIN 1809)
Taille du cylindre [mm]:	65.00
Type d'arbre:	BMT
Interface de broche:	CHC
Rapport de démultiplication [i]:	1:0,75
Vitesse max [1/min]:	4500
Sens de rotation:	opposé
Lubrification:	no
Distance au centre [mm]:	100
Décalage de l'axe [mm]:	174,9

N° d'article

Désignation

8 030 66 169



**Tête de perçage et de fraisage radiale ER 32 AS UT int**

Poids [kg]:	10.550
Notation:	180° reversible
Entraînement d'outil:	Méplat (~DIN 1809)
Taille du cylindre [mm]:	65.00
Type d'arbre:	BMT
Interface de broche:	ER 32 A - u-tec
Rapport de démultiplication [i]:	2:1
Couple max [Nm]:	80
Vitesse max [1/min]:	3000
Sens de rotation:	opposé
Lubrification:	Int/ext
Pression max [bar]:	140
Remarque:	Sens de rotation respecter; roulements combiné
Distance au centre [mm]:	100

8 030 66 260



**Tête de perçage et de fraisage radiale ER 32 AS UT**

Poids [kg]:	9.260
Notation:	180° reversible
Entraînement d'outil:	Méplat (~DIN 1809)
Taille du cylindre [mm]:	65.00
Type d'arbre:	BMT
Interface de broche:	ER 32 A - u-tec
Rapport de démultiplication [i]:	1:1
Couple max [Nm]:	70
Vitesse max [1/min]:	10000
Sens de rotation:	identique
Lubrification:	EXT
Distance au centre [mm]:	100

8 030 66 261



**Tête de perçage et de fraisage radiale ER 32 AS UT int**

Poids [kg]:	9.440
Notation:	180° reversible
Entraînement d'outil:	Méplat (~DIN 1809)
Taille du cylindre [mm]:	65.00
Type d'arbre:	BMT
Interface de broche:	ER 32 A - u-tec
Rapport de démultiplication [i]:	1:1
Couple max [Nm]:	70
Vitesse max [1/min]:	10000
Sens de rotation:	identique
Lubrification:	Int/ext
Pression max [bar]:	140
Distance au centre [mm]:	100

8 030 66 269



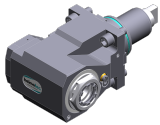
**Tête de perçage et de fraisage radiale ER 32 AX UT**

Notation:	180° reversible
Entraînement d'outil:	Méplat (~DIN 1809)
Taille du cylindre [mm]:	65.00
Type d'arbre:	BMT
Interface de broche:	ER 32 A - u-tec
Rapport de démultiplication [i]:	1:1
Couple max [Nm]:	70
Vitesse max [1/min]:	10000
Sens de rotation:	identique
Lubrification:	EXT

N° d'article	Désignation
--------------	-------------

Distance au centre [mm]: 100

**8 030 66 270**



**Tête de perçage et de fraisage radiale ER 32 AX UT int**

Poids [kg]: 9.980  
 Notation: 180° reversible  
 Entraînement d'outil: Méplat (~DIN 1809)  
 Taille du cylindre [mm]: 65.00  
 Type d'arbre: BMT  
 Interface de broche: ER 32 A - u-tec  
 Rapport de démultiplication [i]: 1:1  
 Couple max [Nm]: 70  
 Vitesse max [1/min]: 10000  
 Sens de rotation: identique  
 Lubrification: Int/ext  
 Pression max [bar]: 140  
 Distance au centre [mm]: 100

**8 030 67 165**



**Tête de perçage et de fraisage radiale ER 40 AX UT**

Poids [kg]: 10.540  
 Notation: 180° reversible  
 Entraînement d'outil: Méplat (~DIN 1809)  
 Taille du cylindre [mm]: 65.00  
 Type d'arbre: BMT  
 Interface de broche: ER 40 u-tec  
 Rapport de démultiplication [i]: 1:1  
 Couple max [Nm]: 50  
 Vitesse max [1/min]: 6000  
 Sens de rotation: identique  
 Lubrification: EXT  
 Remarque: Roulements combiné  
 Distance au centre [mm]: 100

**8 039 65 033**

**Tête de perçage et de fraisage radiale ER 25 AX UT**

Poids [kg]: 7.930  
 Notation: 180° reversible  
 Insert pour: Principale and sub spindle  
 Version: à double tête  
 Entraînement d'outil: Méplat (~DIN 1809)  
 Taille du cylindre [mm]: 65.00  
 Type d'arbre: BMT  
 Interface de broche: ER 25 A - u-tec  
 Rapport de démultiplication [i]: 1:2  
 Couple max [Nm]: 16  
 Vitesse max [1/min]: 12000  
 Sens de rotation: identique/opposé  
 Lubrification: EXT  
 Remarque: roulements renforcés  
 Distance au centre [mm]: 80

**8 039 66 021**



**Tête de perçage et de fraisage radiale ER 32 AX UT**

Notation: 180° reversible  
 Insert pour: Principale and sub spindle  
 Version: à double tête  
 Entraînement d'outil: Méplat (~DIN 1809)  
 Taille du cylindre [mm]: 65.00  
 Type d'arbre: BMT  
 Interface de broche: ER 32 A - u-tec

N° d'article

Désignation

Rapport de démultiplication [i]:	1:1
Couple max [Nm]:	70
Vitesse max [1/min]:	10000
Sens de rotation:	identique/opposé
Lubrification:	EXT
Remarque:	roulements renforcés
Distance au centre [mm]:	100

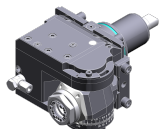
8 039 66 025



**Tête de perçage et de fraisage radiale ER 32 AS UT**

Poids [kg]:	8.700
Notation:	180° reversible
Insert pour:	Principale and sub spindle
Version:	à double tête
Entraînement d'outil:	Méplat (~DIN 1809)
Taille du cylindre [mm]:	65.00
Type d'arbre:	BMT
Interface de broche:	ER 32 A - u-tec
Rapport de démultiplication [i]:	1:1
Couple max [Nm]:	70
Vitesse max [1/min]:	10000
Sens de rotation:	identique/opposé
Lubrification:	EXT
Remarque:	roulements renforcés
Distance au centre [mm]:	72

8 043 65 000



**Tête pivotante +135°/-30° adj. ER25 AX UT**

Poids [kg]:	10.800
Notation:	désaxé; 180° reversible
Entraînement d'outil:	Méplat (~DIN 1809)
Taille du cylindre [mm]:	65.00
Type d'arbre:	BMT
Interface de broche:	ER 25 A - u-tec
Rapport de démultiplication [i]:	1:1
Couple max [Nm]:	25
Vitesse max [1/min]:	6000
Sens de rotation:	identique
Lubrification:	EXT
Remarque:	roulements renforcés; Respecter la longueur de l'outil !
Distance au centre [mm]:	69
Décalage de l'axe [mm]:	60

8 050 65 011



**Tête multibroche ER 25 AX UT**

Poids [kg]:	6.700
Version:	2-spindles
Entraînement d'outil:	Méplat (~DIN 1809)
Taille du cylindre [mm]:	65.00
Type d'arbre:	BMT
Interface de broche:	ER 25 A - u-tec
Rapport de démultiplication [i]:	1:1
Couple max [Nm]:	32/Sp.
Vitesse max [1/min]:	6000
Sens de rotation:	opposé
Lubrification:	EXT
Remarque:	roulements renforcés

N° d'article Désignation

8 050 65 012



**Tête multibroche ER 25 AX UT int**

Poids [kg]: 6.740  
 Entraînement d'outil: Méplat (~DIN 1809)  
 Taille du cylindre [mm]: 65.00  
 Type d'arbre: BMT  
 Interface de broche: ER 25 A - u-tec  
 Rapport de démultiplication [i]: 1:1  
 Couple max [Nm]: 32/Sp.  
 Vitesse max [1/min]: 6000  
 Sens de rotation: opposé  
 Lubrification: Int/ext  
 Pression max [bar]: 25  
 Remarque: roulements renforcés

8 100 16 000



**Outil de base radiale ø17,1 / minus**

Notation: 180° reversible  
 Insert pour: Angle handpiece or extension CN01  
 Entraînement d'outil: Méplat (~DIN 1809)  
 Taille du cylindre [mm]: 65.00  
 Type d'arbre: BMT  
 Interface de broche: Interface ø17,1 / M17x1  
 Rapport de démultiplication [i]: 1:1  
 Vitesse max [1/min]: 6000  
 Sens de rotation: opposé  
 Lubrification: no  
 Distance au centre [mm]: 100

8 202 10 009



**Plaque de base logement longitudinal FN 12**

Poids [kg]: 1.490  
 Notation: 180° reversible  
 Type d'arbre: BMT  
 Machine. Seit. réception: Ressort de centrage b 18  
 Interface de broche: Interface FN 12  
 Lubrification: EXT

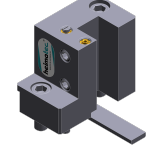
8 209 14 006



**Adaptateur pour VDI 40**

Poids [kg]: 7.650  
 Notation: 180° reversible  
 Insert pour: Principale and sub spindle  
 Type d'arbre: BMT  
 Machine. Seit. réception: Ressort de centrage b 18  
 Interface de broche: DIN 69880 - 40  
 Lubrification: EXT  
 Distance au centre [mm]: 100

8 224 12 014









**Porte-outil à tronçonner sq. 25**

Poids [kg]: 2.320




N° d'article	Désignation	
8 224 13 015	<b>Porte-outil à tronçonner SH 32</b>	
	Poids [kg]: Insert pour: Version: Type d'arbre: Machine. Seit. réception: Interface de broche: Lubrification:	1.870 Lame de tronçonnage 32 Serrage d'outil sur le côté du revolver BMT Ressort de centrage b 18 Serrage d'outil SH 32 EXT
8 224 14 026	<b>Porte-outil combiné sq. 20 int</b>	
	Poids [kg]: Type d'arbre: Machine. Seit. réception: Interface de broche:  Lubrification: Pression max [bar]: Remarque:	3.795 BMT Ressort de centrage b 18 Sq. 20 Sq. 20 Int/ext 100 Key rail
8 224 14 027	<b>Porte-outil combiné sq. 20 int</b>	
	Poids [kg]: Notation: Type d'arbre: Machine. Seit. réception: Interface de broche:  Lubrification: Pression max [bar]: Remarque:	4.600 180° reversible BMT Ressort de centrage b 18 Sq. 20 Sq. 20 Int/ext 100 Key rail
8 224 15 005	<b>Porte-outil combiné sq. 25</b>	
	Poids [kg]: Machine. Seit. réception: Interface de broche: Lubrification: Pression max [bar]:	3.960 Ressort de centrage b 18 Sq. 25 EXT 80
8 224 15 006	<b>Porte-outil combiné sq. 25</b>	
	Poids [kg]: Notation: Machine. Seit. réception: Interface de broche:  Lubrification: Pression max [bar]:	4.590 180° reversible Ressort de centrage b 18 Sq. 25 Sq. 25 EXT 80
8 224 15 015	<b>Porte-outil combiné sq. 1"</b>	
	Poids [kg]: Machine. Seit. réception: Interface de broche: Lubrification:	3.930 Ressort de centrage b 18 Sq. 1" (25,4mm) EXT

N° d'article	Désignation	
8 224 15 016	<b>Porte-outil combiné sq. 1"</b>	
	Poids [kg]: Type d'arbre: Machine. Seit. réception: Interface de broche:  Lubrification:	4.580 BMT Ressort de centrage b 18 Sq. 1" (25,4mm) Sq. 1" (25,4mm) EXT
8 224 15 052	<b>Porte-outil combiné sq. 25 int</b>	
	Type d'arbre: Machine. Seit. réception: Interface de broche:  Lubrification: Pression max [bar]: Remarque:	BMT Ressort de centrage b 18 Sq. 25 Sq. 25 Int/ext 100 Key rail
8 224 15 053	<b>Porte-outil combiné sq. 25 int</b>	
	Poids [kg]: Notation: Type d'arbre: Machine. Seit. réception: Interface de broche:  Lubrification: Pression max [bar]: Remarque:	4.690 180° reversible BMT Ressort de centrage b 18 Sq. 25 Sq. 25 Int/ext 100 Key rail
8 224 15 056	<b>Porte-outil combiné sq. 1" int</b>	
	Notation: Type d'arbre: Machine. Seit. réception: Interface de broche:  Lubrification: Pression max [bar]: Remarque:	180° reversible BMT Ressort de centrage b 18 Sq. 1" (25,4mm) Sq. 1" (25,4mm) Int/ext 100 Key rail
8 229 16 012	<b>Outil de base C 4 int</b>	
	Poids [kg]: Notation: Version: Type d'arbre: Machine. Seit. réception: Interface de broche: Lubrification: Remarque: Décalage de l'axe [mm]:	3.300 180° reversible right BMT Ressort de centrage b 18 heimatec Capto(TM) C 4 INT Vérifier l'utilisabilité; Respecter la longueur de l'outil ! 31

N° d'article	Désignation	
8 240 15 026	<b>Outil de base ABS 50 int/ext</b>	
	Poids [kg]:	7.800
	Notation:	180° reversible
	Insert pour:	Principale and sub spindle
	Type d'arbre:	BMT
	Machine. Seit. réception:	Ressort de centrage b 18
	Interface de broche:	ABS 50
	Lubrification:	Int/ext
	Distance au centre [mm]:	100
8 240 16 026	<b>Mandrin à pinces ER 32</b>	
	Poids [kg]:	6.820
	Notation:	180° reversible
	Type d'arbre:	BMT
	Machine. Seit. réception:	Ressort de centrage b 18
	Interface de broche:	ER 32
	Lubrification:	Int/ext
	Remarque:	Insert reversible
	Distance au centre [mm]:	100
8 240 17 050	<b>Porte-outils pour barre d'alésage Ø 25</b>	
	Poids [kg]:	10.730
	Notation:	180° reversible
	Insert pour:	Principale and sub spindle
	Type d'arbre:	BMT
	Machine. Seit. réception:	Ressort de centrage b 18
	Interface de broche:	Ø 25
	Lubrification:	Int/ext
	Pression max [bar]:	80
	Distance au centre [mm]:	100
8 240 17 063	<b>Porte-outils pour barre d'alésage Ø 1 1/4"</b>	
	Poids [kg]:	10.500
	Notation:	180° reversible
	Insert pour:	Principale and sub spindle
	Type d'arbre:	BMT
	Machine. Seit. réception:	Ressort de centrage b 18
	Interface de broche:	Ø 1 1/4" (31,75mm)
	Lubrification:	Int/ext
	Distance au centre [mm]:	100
8 240 18 049	<b>Porte-outils pour barre d'alésage Ø 32</b>	
	Poids [kg]:	10.480
	Notation:	180° reversible
	Insert pour:	Principale and sub spindle
	Type d'arbre:	BMT
	Machine. Seit. réception:	Ressort de centrage b 18
	Interface de broche:	Ø 32
	Lubrification:	Int/ext
	Pression max [bar]:	80
	Distance au centre [mm]:	100


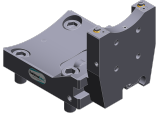


N° d'article	Désignation	
8 240 18 091	<b>Porte-outils pour barre d'alésage Ø 1 1/2"</b>	
	Poids [kg]: Notation: Type d'arbre: Machine. Seit. réception: Interface de broche: Lubrification: Distance au centre [mm]:	10.110 180° reversible BMT Ressort de centrage b 18 Ø 1 1/2" (38,1mm) Int/ext 100
8 240 19 043	<b>Porte-outils pour barre d'alésage Ø 40</b>	
	Poids [kg]: Notation: Insert pour: Type d'arbre: Machine. Seit. réception: Interface de broche: Lubrification: Pression max [bar]: Distance au centre [mm]:	10.050 180° reversible Principale and sub spindle BMT Ressort de centrage b 18 Ø 40 Int/ext 80 100
8 240 19 051	<b>Porte-outils pour barre d'alésage Ø 50</b>	
	Poids [kg]: Notation: Insert pour: Type d'arbre: Machine. Seit. réception: Interface de broche: Lubrification: Pression max [bar]: Distance au centre [mm]:	9.340 180° reversible Principale and sub spindle BMT Ressort de centrage b 18 Ø 50 Int/ext 80 100
8 240 19 070	<b>Porte-outils pour barre d'alésage Ø 50</b>	
	Poids [kg]: Notation: Insert pour: Version: Type d'arbre: Machine. Seit. réception: Interface de broche: Lubrification: Distance au centre [mm]:	11.220 180° reversible Principale and sub spindle Special BMT Ressort de centrage b 18 Ø 50 Int/ext 115
8 240 19 137	<b>Porte-outils pour barre d'alésage Ø 2"</b>	
	Poids [kg]: Notation: Type d'arbre: Machine. Seit. réception: Interface de broche: Lubrification: Distance au centre [mm]:	7.060 180° reversible BMT Ressort de centrage b 18 Ø 2" (50,8mm) Int/ext 80

N° d'article	Désignation	
<b>8 244 15 005</b>	<b>Porte-outil combiné à dresser la face sq. 25</b>	
	Poids [kg]: Type d'arbre: Machine. Seit. réception: Interface de broche: Lubrification: Pression max [bar]:	6.510 BMT Centering key slot b 18 Sq. 25 EXT 80
<b>8 244 15 006</b>	<b>Porte-outil combiné à dresser la face sq. 1"</b>	
	Poids [kg]: Type d'arbre: Machine. Seit. réception: Interface de broche: Lubrification:	6.530 BMT Centering key slot b 18 Sq. 1" (25,4mm) EXT
<b>8 249 16 005</b>	<b>Double mandrin à pinces ER 32</b>	
	Poids [kg]: Notation: Insert pour: Type d'arbre: Machine. Seit. réception: Interface de broche: Lubrification: Distance au centre [mm]:	8.560 180° reversible Principale and sub spindle BMT Ressort de centrage b 18 ER 32 Int/ext 100
<b>8 251 15 003</b>	<b>Double porte-outil combiné sq. 25</b>	
	Notation: Type d'arbre: Machine. Seit. réception: Interface de broche:  Lubrification: Pression max [bar]:	180° reversible BMT Ressort de centrage b 18 Sq. 25 Sq. 25 Sq. 25 Sq. 25 EXT 80
<b>8 251 15 008</b>	<b>Double porte-outil combiné sq. 1"</b>	
	Poids [kg]: Type d'arbre: Machine. Seit. réception: Interface de broche: Lubrification:	6.590 BMT Ressort de centrage b 18 Sq. 1" (25,4mm) EXT
<b>8 251 15 046</b>	<b>Double porte-outil combiné sq. 25 int</b>	
	Poids [kg]: Notation: Type d'arbre: Machine. Seit. réception: Interface de broche:  Lubrification:	6.520 180° reversible BMT Ressort de centrage b 18 Sq. 25 Sq. 25 Sq. 25 Sq. 25 Int/ext

N° d'article	Désignation	
	Pression max [bar]:	100
	Remarque:	Key rail
<b>8 253 17 056</b>	<b>Double porte-foret Ø 25</b>	
	Poids [kg]:	7.300
	Notation:	180° reversible
	Insert pour:	Principale and sub spindle
	Machine. Seit. réception:	Ressort de centrage b 18
	Interface de broche:	Ø 25
	Lubrification:	Int/ext
	Remarque:	Special
	Distance au centre [mm]:	70/110
<b>8 253 17 097</b>	<b>Porte-foret à usage multiple, double Ø 25</b>	
	Poids [kg]:	8.110
	Notation:	180° reversible
	Insert pour:	Principale and sub spindle
	Type d'arbre:	BMT
	Machine. Seit. réception:	Ressort de centrage b 18
	Interface de broche:	Ø 25
		Ø 25
		Ø 25
		Ø 25
		Ø 25
		Ø 25
	Lubrification:	Int/ext
	Distance au centre [mm]:	36/75/114
<b>8 253 17 115</b>	<b>Porte-foret à usage multiple Ø 1 1/4"</b>	
	Poids [kg]:	8.950
	Notation:	180° reversible
	Type d'arbre:	BMT
	Machine. Seit. réception:	Ressort de centrage b 18
	Interface de broche:	Ø 1 1/4" (31,75mm)
		Ø 1 1/4" (31,75mm)
	Lubrification:	Int/ext
	Distance au centre [mm]:	70/110
<b>8 253 18 005</b>	<b>Double porte-foret Ø 1 1/4"</b>	
	Poids [kg]:	9.100
	Notation:	180° reversible
	Insert pour:	Principale and sub spindle
	Type d'arbre:	BMT
	Machine. Seit. réception:	Ressort de centrage b 18
	Interface de broche:	Ø 1 1/4" (31,75mm)
	Lubrification:	Int/ext
	Distance au centre [mm]:	56/107
<b>8 253 18 006</b>	<b>Double porte-foret Ø 32</b>	
	Poids [kg]:	8.860
	Notation:	180° reversible
	Insert pour:	Principale and sub spindle
	Type d'arbre:	BMT
	Machine. Seit. réception:	Ressort de centrage b 18
	Interface de broche:	Ø 32
		Ø 32

N° d'article Désignation

	<p>Lubrification:</p> <p>Remarque:</p> <p>Distance au centre [mm]:</p>	<p>Int/ext</p> <p>Special</p> <p>70/110</p>
<b>8 259 12 007</b>	<b>Porte-outil à usage multiple sq. 25/1"</b>	
	<p>Poids [kg]:</p> <p>Insert pour:</p> <p>Version:</p> <p>Type d'arbre:</p> <p>Machine. Seit. réception:</p> <p>Interface de broche:</p>	<p>8.790</p> <p>Principale and sub spindle</p> <p>Y-axes offset</p> <p>BMT</p> <p>Ressort de centrage b 18</p> <p>Sq. 25/1" (25,4mm)</p> <p>Sq. 25/1" (25,4mm)</p> <p>Sq. 25/1" (25,4mm)</p> <p>Sq. 25/1" (25,4mm)</p>
	Lubrification:	EXT
<b>8 259 12 008</b>	<b>Porte-outil à usage multiple sq. 25/1"</b>	
	<p>Poids [kg]:</p> <p>Notation:</p> <p>Version:</p> <p>Type d'arbre:</p> <p>Machine. Seit. réception:</p> <p>Interface de broche:</p>	<p>5.000</p> <p>180° reversible</p> <p>Y-axes offset</p> <p>BMT</p> <p>Ressort de centrage b 18</p> <p>Sq. 25/1" (25,4 mm)</p> <p>Sq. 25/1" (25,4 mm)</p>
	Lubrification:	EXT
<b>8 259 17 009</b>	<b>Double porte-foret Ø 1"</b>	
	<p>Notation:</p> <p>Insert pour:</p> <p>Machine. Seit. réception:</p> <p>Interface de broche:</p> <p>Lubrification:</p> <p>Remarque:</p> <p>Distance au centre [mm]:</p>	<p>180° reversible</p> <p>Principale and sub spindle</p> <p>Ressort de centrage b 18</p> <p>Ø 1" (25,4mm)</p> <p>Int/ext</p> <p>Special</p> <p>70/110</p>
<b>8 320 12 017</b>	<b>Porte-outil à tronçonner à hauteur réglable SH 26 int</b>	
	<p>Poids [kg]:</p> <p>Notation:</p> <p>Type d'arbre:</p> <p>Machine. Seit. réception:</p> <p>Interface de broche:</p> <p>Lubrification:</p> <p>Pression max [bar]:</p>	<p>1.980</p> <p>180° reversible</p> <p>BMT</p> <p>Ressort de centrage b 18</p> <p>Serrage d'outil SH 26</p> <p>Int/ext</p> <p>70</p>
<b>8 320 13 005</b>	<b>Porte-outil à tronçonner à hauteur réglable SH 32 int</b>	
	<p>Poids [kg]:</p> <p>Notation:</p> <p>Type d'arbre:</p> <p>Machine. Seit. réception:</p> <p>Interface de broche:</p> <p>Lubrification:</p> <p>Pression max [bar]:</p>	<p>2.120</p> <p>180° reversible</p> <p>BMT</p> <p>Ressort de centrage b 18</p> <p>Serrage d'outil SH 32</p> <p>Int/ext</p> <p>70</p>

N° d'article	Désignation
<b>8 320 13 019</b> 	<b>Porte-outil à tronçonner à hauteur réglable SH 32 int</b> Notation: 180° reversible Type d'arbre: BMT Machine. Seit. réception: Ressort de centrage b 18 Interface de broche: Serrage d'outil SH 32 Lubrification: Int/ext Pression max [bar]: 70 Remarque: avec offset cut-off tool holder; utilisabilité
<b>8 320 13 020</b> 	<b>Porte-outil à tronçonner à hauteur réglable SH 32 int</b> Poids [kg]: 2.240 Notation: 180° reversible Type d'arbre: BMT Machine. Seit. réception: Ressort de centrage b 18 Interface de broche: Serrage d'outil SH 32 Lubrification: Int/ext Pression max [bar]: 70 Remarque: Serrage d'outil internal
<b>8 320 19 020</b> 	<b>Porte-outil à tronçonner à hauteur réglable 845 int</b> Notation: 180° reversible Type d'arbre: BMT Machine. Seit. réception: Ressort de centrage b 18 Interface de broche:  System 845 Lubrification: INT Pression max [bar]: 70 Remarque: Serrage d'outil internal



● succursales HEIMATEC

○ nos représentations dans le monde entier

**heimatec**<sup>®</sup>

Siège  
**heimatec GmbH**  
Outils de précision  
Carl-Benz-Str. 4  
77871 Renchen  
Allemagne

Vous trouverez les coordonnées de nos partenaires commerciaux dans le monde entier sur notre site internet : <https://heimatec.com/partners>

T +49 7843 9466 0  
[www.heimatec.com](http://www.heimatec.com)  
[info@heimatec.com](mailto:info@heimatec.com)