

TOPSELLER -
nombreux autres disponibles!

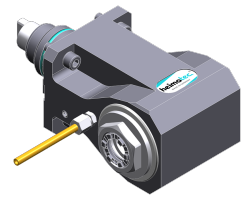
porte-outils
motorisés

heimatec®

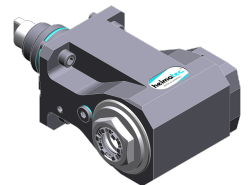
SPINNER

TS 850 /-XL - BMT 45

N° d'article	Porte-outils	Rotation max [1/min]	Traduction	Réfrigérant	Pression max.	Cote centrale
Tête de perçage et de fraisage radiale						
8 030 45 612	ER 25 A - u-tec	10.000	1:1	EXT	--	100 mm
8 030 45 613	ER 25 A - u-tec	10.000	1:1	Int/ext	140 bar	100 mm
Tête de perçage et de fraisage radiale à double broche						
8 039 45 156	ER 25 A - u-tec	12.000	1:1	EXT	--	100 mm



8 030 45 612



8 030 45 613

TOPSELLER -
nombreux autres disponibles!

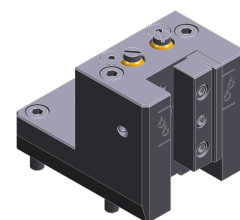
outils statiques

heimatec®

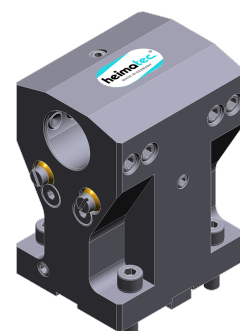
SPINNER

TS 850 /-XL - BMT 45

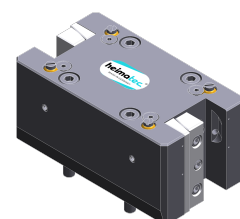
N° d'article	Porte-outils	Réfrigérant	Pression max.	Cote centrale
Porte-outil combiné				
8 224 04 074	Sq. 20	Int/ext	100 bar	--
8 224 05 040	Sq. 25	Int/ext	100 bar	--
Porte-outils pour barre d'alésage				
8 240 07 020	Ø 25	Int/ext	--	100 mm
8 240 08 023	Ø 32	Int/ext	--	100 mm
8 240 09 018	Ø 40	Int/ext	--	100 mm
Double porte-foret				
8 249 08 005	Ø 32	Int/ext	100 bar	100 mm
Double porte-outil				
8 251 04 050	Sq. 20	Int/ext	100 bar	--
8 251 04 070	Sq. 20	Int/ext	100 bar	--
8 251 05 015	Sq. 25	Int/ext	100 bar	--
Porte-foret à usage multiple				
8 253 08 013	Ø 32	Int/ext	100 bar	--
Porte-outil à usage multiple				
8 259 01 015	Sq. 20	EXT	--	--
Porte-foret à usage multiple, double				
8 259 07 008	Ø 25	Int/ext	100 bar	--
8 259 08 001	Ø 32	Int/ext	140 bar	--



8 224 04 074



8 249 08 005



8 251 04 050