

**TOPSELLER -**  
nombreux autres disponibles!

porte-outils  
motorisés

**heimatec**®

# SPINNER

## TTC 300-SMC / SMCY / SMMC / SMMCY-BMT 4

N° d'article	Porte-outils	Rotation max [1/min]	Traduction	Réfrigérant	Pression max.	Cote centrale
--------------	--------------	----------------------	------------	-------------	---------------	---------------

### Tête de perçage et de fraisage axiale

8 010 45 135	<b>ER 25 A - u-tec</b>	15.000	1:1	EXT	--	--
--------------	------------------------	--------	-----	-----	----	----

### Tête de perçage et de fraisage radiale

8 030 45 570	<b>ER 25 A - u-tec</b>	12.000	1:1	EXT	--	<b>85 mm</b>
8 030 45 571	<b>ER 25 A - u-tec</b>	12.000	1:1	Int/ext	140 bar	<b>85 mm</b>

### Tête de perçage et de fraisage radiale à double broche

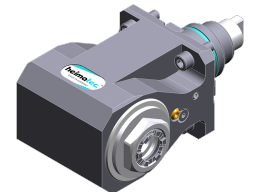
8 039 45 089	<b>ER 25 A - u-tec</b>	12.000	1:1	EXT	--	<b>85 mm</b>
--------------	------------------------	--------	-----	-----	----	--------------

### Tête pivotante, désaxée

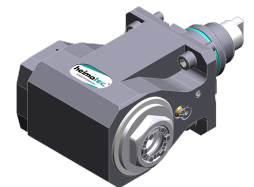
8 043 44 032	<b>ER 16 A - u-tec</b>	8.000	1:1	EXT	--	<b>69 mm</b>
8 043 44 033	<b>ER 16 A - u-tec</b>	8.000	1:1	Int/ext	140 bar	<b>69 mm</b>



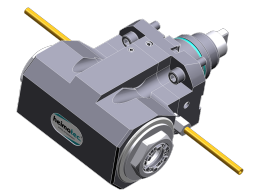
8 010 45 135



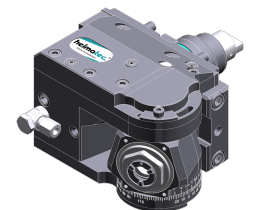
8 030 45 570



8 030 45 571



8 039 45 089



8 043 44 032

**TOPSELLER -**  
nombreux autres disponibles!

outils statiques

heimatec®

# SPINNER

## TTC 300-SMC / SMCY / SMMC / SMMCY-BMT 4

N° d'article	Porte-outils	Réfrigérant	Pression max.	Cote centrale
--------------	--------------	-------------	---------------	---------------

### Porte-outil combiné

8 224 04 061	<b>Sq. 20</b>	Int/ext	100 bar	--
8 224 05 030	<b>Sq. 25</b>	Int/ext	100 bar	--



8 224 04 061

### Porte-outils pour barre d'alésage

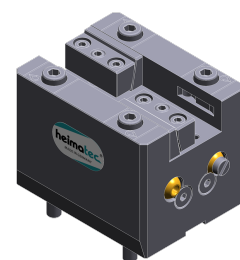
8 240 07 018	<b>Ø 25</b>	Int/ext	--	<b>85 mm</b>
8 240 08 021	<b>Ø 32</b>	Int/ext	80 bar	<b>85 mm</b>
8 240 09 017	<b>Ø 40</b>	Int/ext	--	<b>85 mm</b>



8 240 07 018

### Porte-outil combiné à dresser la face

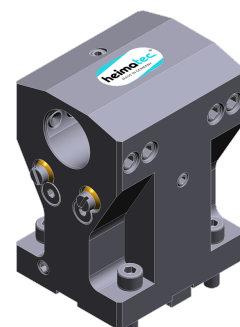
8 244 04 029	<b>Sq. 20</b>	Int/ext	100 bar	--
--------------	---------------	---------	---------	----



8 244 04 029

### Double porte-foret

8 249 08 004	<b>Ø 32</b>	Int/ext	--	<b>85 mm</b>
8 249 08 005	<b>Ø 32</b>	Int/ext	100 bar	<b>100 mm</b>



8 249 08 005

### Double porte-outil

8 251 04 016	<b>Sq. 20</b>	EXT	--	--
8 251 04 050	<b>Sq. 20</b>	Int/ext	100 bar	--

### Porte-outil à usage multiple

8 259 01 015	<b>Sq. 20</b>	EXT	--	--
8 259 01 016	<b>Sq. 20</b>	Int/ext	100 bar	--

### Porte-outil à tronçonner, hauteur réglable

8 320 02 012	<b>Serrage d'outil SH 26</b>	Int/ext	70 bar	--
8 320 03 011	<b>Serrage d'outil SH 32</b>	Int/ext	70 bar	--