

DMG MORI  
**NL 2500 - VDI**  
**30 turret**



# Technologie de pointe HEIMATEC - Outils et systèmes pour l'usinage productif en tournage et fraisage

HEIMATEC fait partie des leaders internationaux en technologie et qualité des outils de précision et est spécialisé dans le développement et la fabrication d'outils fixes et porte-outils motorisés de haute précision pour les tours CNC, les centres de tournage-fraisage CNC et les centres d'usinage CNC.

La gamme de produits\* s'étend des porte-outils BMT et VDI statiques aux outils motorisés, en passant par des solutions individuelles hautement complexes adaptées aux besoins des clients. HEIMATEC, dont le siège est à RENCHEN, possède une filiale en Asie et Inde ainsi que de nombreuses représentations et partenaires commerciaux répartis dans le monde entier.

## \*NOS PRODUITS

Porte-outils fixes

Unités d'outils motorisés

Outils de précision

Outils pour centres de tournage et d'usinage

Outils pour automates de décolletage

Systèmes de changement d'outils et systèmes de changement rapide

Systèmes d'outils pour la fabrication de dentures

Gestion numérique des outils

L'œuvre du catalogue, y compris toutes ses parties, est protégée par le droit d'auteur. Toute exploitation en dehors des limites étroites de la loi sur le droit d'auteur est interdite sans l'accord des titulaires des droits et est passible de sanctions. Cela s'applique notamment aux reproductions, traductions, microfilmages et à l'enregistrement et au traitement au moyen de systèmes électroniques.

HEIMATEC GmbH se réserve le droit d'apporter des modifications techniques à tout moment et sans préavis. Cela s'applique notamment aux adaptations de nouvelles normes internationales aux modifications, aux développements de nos produits et aux différents processus de fabrication.

La version actuelle de nos conditions générales de vente (CGV) est disponible sur notre site web.

N° d'article

Désignation

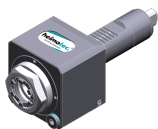
8 010 25 095



**Tête de perçage et de fraisage axiale ER 25 AX UT**

Poids [kg]:	2.480
Entraînement d'outil:	Méplat (~DIN 1809)
Taille du cylindre [mm]:	30.00
Type d'arbre:	VDI
Interface de broche:	ER 25 A - u-tec
Rapport de démultiplication [i]:	1:1
Couple max [Nm]:	25
Vitesse max [1/min]:	6000
Sens de rotation:	identique
Lubrification:	EXT

8 010 25 096



**Tête de perçage et de fraisage axiale ER 25 AX UT int**

Poids [kg]:	2.480
Entraînement d'outil:	Méplat (~DIN 1809)
Taille du cylindre [mm]:	30.00
Type d'arbre:	VDI
Interface de broche:	ER 25 A - u-tec
Rapport de démultiplication [i]:	1:1
Couple max [Nm]:	25
Vitesse max [1/min]:	6000
Sens de rotation:	identique
Lubrification:	Int/ext
Pression max [bar]:	25

8 013 24 026

**Tête de perçage et de fraisage axiale ER 16 AX UT**

Poids [kg]:	2.040
Entraînement d'outil:	Méplat (~DIN 1809)
Taille du cylindre [mm]:	30.00
Type d'arbre:	VDI
Interface de broche:	ER 16 A - u-tec
Rapport de démultiplication [i]:	1:4
Couple max [Nm]:	5
Vitesse max [1/min]:	24000
Sens de rotation:	identique
Lubrification:	EXT

8 030 25 142

**Tête de perçage et de fraisage radiale ER 25**

Poids [kg]:	3.340
Version:	right
Entraînement d'outil:	Méplat (~DIN 1809)
Taille du cylindre [mm]:	30.00
Type d'arbre:	VDI
Interface de broche:	ER 25
Rapport de démultiplication [i]:	1:1
Couple max [Nm]:	25
Vitesse max [1/min]:	6000
Sens de rotation:	opposé
Lubrification:	EXT
Distance au centre [mm]:	65

N° d'article	Désignation
<b>8 030 25 143</b>	<b>Tête de perçage et de fraisage radiale ER 25</b>
	Poids [kg]: 3.360
	Version: left
	Entraînement d'outil: Méplat (~DIN 1809)
	Taille du cylindre [mm]: 30.00
	Type d'arbre: VDI
	Interface de broche: ER 25
	Rapport de démultiplication [i]: 1:1
	Couple max [Nm]: 25
	Vitesse max [1/min]: 6000
	Sens de rotation: opposé
	Lubrification: EXT
	Distance au centre [mm]: 65
<b>8 030 25 147</b>	<b>Tête de perçage et de fraisage radiale ER 25 int</b>
	Poids [kg]: 3.750
	Version: left
	Entraînement d'outil: Méplat (~DIN 1809)
	Taille du cylindre [mm]: 30.00
	Type d'arbre: VDI
	Interface de broche: ER 25
	Rapport de démultiplication [i]: 1:1
	Couple max [Nm]: 25
	Vitesse max [1/min]: 6000
	Sens de rotation: opposé
	Lubrification: Int/ext
	Pression max [bar]: 140
	Distance au centre [mm]: 65
<b>8 030 25 226</b>	<b>Tête de perçage et de fraisage radiale ER 25 AX UT</b>
	Poids [kg]: 3.530
	Version: right
	Entraînement d'outil: Méplat (~DIN 1809)
	Taille du cylindre [mm]: 30.00
	Type d'arbre: VDI
	Interface de broche: ER 25 A - u-tec
	Rapport de démultiplication [i]: 1:1
	Couple max [Nm]: 25
	Vitesse max [1/min]: 6000
	Sens de rotation: opposé
	Lubrification: EXT
	Remarque: roulements renforcés
	Distance au centre [mm]: 65
<b>8 030 25 227</b>	<b>Tête de perçage et de fraisage radiale ER 25 AX UT</b>
	Version: left
	Entraînement d'outil: Méplat (~DIN 1809)
	Taille du cylindre [mm]: 30.00
	Type d'arbre: VDI
	Interface de broche: ER 25 A - u-tec
	Rapport de démultiplication [i]: 1:1
	Couple max [Nm]: 25
	Vitesse max [1/min]: 6000
	Sens de rotation: opposé
	Lubrification: EXT
	Remarque: roulements renforcés
	Distance au centre [mm]: 65


N° d'article	Désignation
<b>8 030 25 261</b>	<b>Tête de perçage et de fraisage radiale ER 25 AX UT int</b> Poids [kg]: 3.930 Version: right Entraînement d'outil: Méplat (~DIN 1809) Taille du cylindre [mm]: 30.00 Type d'arbre: VDI Interface de broche: ER 25 A - u-tec Rapport de démultiplication [i]: 1:1 Couple max [Nm]: 25 Vitesse max [1/min]: 6000 Sens de rotation: opposé Lubrification: Int/ext Pression max [bar]: 140 Remarque: roulements renforcés Distance au centre [mm]: 65
<b>8 030 25 262</b>	<b>Tête de perçage et de fraisage radiale ER 25 AX UT int</b> Poids [kg]: 3.940 Version: left Entraînement d'outil: Méplat (~DIN 1809) Taille du cylindre [mm]: 30.00 Type d'arbre: VDI Interface de broche: ER 25 A - u-tec Rapport de démultiplication [i]: 1:1 Couple max [Nm]: 25 Vitesse max [1/min]: 6000 Sens de rotation: opposé Lubrification: Int/ext Pression max [bar]: 140 Remarque: roulements renforcés Distance au centre [mm]: 65
<b>8 030 25 334</b>	<b>Tête de perçage et de fraisage radiale ER 25 AX UT int</b> Poids [kg]: 4.920 Version: right Entraînement d'outil: Méplat (~DIN 1809) Taille du cylindre [mm]: 30.00 Type d'arbre: VDI Interface de broche: ER 25 A - u-tec Rapport de démultiplication [i]: 1:1 Couple max [Nm]: 32 Vitesse max [1/min]: 6000 Sens de rotation: opposé Lubrification: Int/ext Pression max [bar]: 140 Remarque: roulements renforcés Distance au centre [mm]: 100
<b>8 039 25 022</b>	<b>Tête de perçage et de fraisage radiale ER 25</b> Poids [kg]: 3.860 Insert pour: Principale and sub spindle Version: à double tête Entraînement d'outil: Méplat (~DIN 1809) Taille du cylindre [mm]: 30.00 Type d'arbre: VDI Interface de broche: ER 25 Rapport de démultiplication [i]: 1:1 Couple max [Nm]: 25

N° d'article	Désignation	
	Vitesse max [1/min]:	6000
	Sens de rotation:	identique/opposé
	Lubrification:	EXT
	Remarque:	roulements renforcés
	Distance au centre [mm]:	65
<b>8 040 23 014</b>	<b>Tête pivotante ± 90° adjustable ER 11 AX</b>	
	Poids [kg]:	2.400
	Entraînement d'outil:	Méplat (~DIN 1809)
	Taille du cylindre [mm]:	30.00
	Type d'arbre:	VDI
	Interface de broche:	ER 11 A
	Rapport de démultiplication [i]:	1:1
	Couple max [Nm]:	10
	Vitesse max [1/min]:	6000
	Sens de rotation:	identique
	Lubrification:	EXT
	Remarque:	note useable swivel range !
	Distance au centre [mm]:	55
<b>8 040 24 044</b>	<b>Tête pivotante ± 90° adjustable ER 20</b>	
	Poids [kg]:	2.540
	Entraînement d'outil:	Méplat (~DIN 1809)
	Taille du cylindre [mm]:	30.00
	Type d'arbre:	VDI
	Interface de broche:	ER 20
	Rapport de démultiplication [i]:	1:1
	Couple max [Nm]:	10
	Vitesse max [1/min]:	6000
	Sens de rotation:	identique
	Lubrification:	EXT
	Remarque:	note useable swivel range !
	Distance au centre [mm]:	55
<b>8 040 24 114</b>	<b>Tête pivotante ± 90° adjustable ER 16 AX UT int</b>	
	Poids [kg]:	4.730
	Entraînement d'outil:	Méplat (~DIN 1809)
	Taille du cylindre [mm]:	30.00
	Type d'arbre:	VDI
	Interface de broche:	ER 16 A - u-tec
	Rapport de démultiplication [i]:	1:1
	Couple max [Nm]:	25
	Vitesse max [1/min]:	6000
	Sens de rotation:	opposé
	Lubrification:	Int/ext
	Pression max [bar]:	140
	Distance au centre [mm]:	87
<b>8 050 24 022</b>	<b>Tête multibroche ER 16 AX UT</b>	
	Poids [kg]:	4.880
	Notation:	désaxé
	Insert pour:	Sub spindle
	Version:	2-spindles; right
	Entraînement d'outil:	Méplat (~DIN 1809)
	Taille du cylindre [mm]:	30.00
	Type d'arbre:	VDI
	Interface de broche:	ER 16 A - u-tec
	Rapport de démultiplication [i]:	1:2

N° d'article	Désignation	
	Couple max [Nm]:	8/Sp.
	Vitesse max [1/min]:	12000
	Sens de rotation:	identique
	Lubrification:	EXT
	Décalage de l'axe [mm]:	63,738
<b>8 053 24 017</b>	<b>Tête de perçage radiale multibroche ER 16 AX UT</b>	
	Poids [kg]:	6.110
	Version:	2-spindles; right
	Entraînement d'outil:	Méplat (~DIN 1809)
	Taille du cylindre [mm]:	30.00
	Type d'arbre:	VDI
	Interface de broche:	ER 16 u-tec
	Rapport de démultiplication [i]:	1:1
	Couple max [Nm]:	16
	Vitesse max [1/min]:	6000
	Sens de rotation:	identique
	Lubrification:	EXT
	Distance au centre [mm]:	77
<b>8 200 20 000</b>	<b>Bouchon de protection Z2-30 K</b>	
	Poids [kg]:	0.060
	Taille du cylindre [mm]:	30.00
	Type d'arbre:	VDI
<b>8 200 20 005</b>	<b>Bouchon de protection Z2-30 S</b>	
	Poids [kg]:	0.740
	Taille du cylindre [mm]:	30.00
	Type d'arbre:	VDI
<b>8 202 20 012</b>	<b>Plaque de base logement longitudinal FN 12</b>	
	Poids [kg]:	1.160
	Version:	universal
	Taille du cylindre [mm]:	30.00
	Type d'arbre:	VDI
	Interface de broche:	Interface FN 12
	Lubrification:	EXT
<b>8 214 22 000</b>	<b>Porte-outil C1-30x20/16</b>	
	Insert pour:	VDI 30
	Version:	right
	Taille du cylindre [mm]:	30.00
	Type d'arbre:	VDI
	Interface de broche:	Sq. 20/16
	Lubrification:	EXT
<b>8 214 22 001</b>	<b>Porte-outil C3-30x20/16</b>	
	Insert pour:	VDI 30
	Version:	right
	Taille du cylindre [mm]:	30.00
	Type d'arbre:	VDI
	Interface de broche:	Sq. 20/16
	Lubrification:	EXT

N° d'article	Désignation	
<b>8 215 22 000</b>	<b>Porte-outil C2-30x20</b>	
	Poids [kg]:	1.980
	Insert pour:	VDI 30
	Version:	left
	Taille du cylindre [mm]:	30.00
	Type d'arbre:	VDI
	Interface de broche:	Sq. 20/16
	Lubrification:	EXT
<b>8 215 22 001</b>	<b>Porte-outil C4-30x20</b>	
	Insert pour:	VDI 30
	Version:	left
	Type d'arbre:	VDI
	Interface de broche:	Sq. 20/16
	Lubrification:	EXT
<b>8 230 27 029</b>	<b>Porte-outils pour barre d'alésage Ø 25</b>	
	Poids [kg]:	4.020
	Insert pour:	Principale and sub spindle
	Version:	right
	Taille du cylindre [mm]:	30.00
	Type d'arbre:	VDI
	Interface de broche:	Ø 25
	Lubrification:	Int/ext
	Remarque:	réversible in left version
	Distance au centre [mm]:	80
<b>8 230 28 025</b>	<b>Porte-outils pour barre d'alésage Ø 32</b>	
	Poids [kg]:	3.860
	Insert pour:	Principale and sub spindle
	Version:	right
	Taille du cylindre [mm]:	30.00
	Type d'arbre:	VDI
	Interface de broche:	Ø 32
	Lubrification:	Int/ext
	Remarque:	réversible in left version
	Distance au centre [mm]:	80
<b>8 231 27 013</b>	<b>Porte-outils pour barre d'alésage Ø 25</b>	
	Insert pour:	Principale and sub spindle
	Version:	left
	Taille du cylindre [mm]:	30.00
	Type d'arbre:	VDI
	Interface de broche:	Ø 25
	Lubrification:	Int/ext
	Remarque:	réversible in right version
	Distance au centre [mm]:	80
<b>8 231 27 014</b>	<b>Porte-outils pour barre d'alésage Ø 25</b>	
	Poids [kg]:	3.460
	Insert pour:	Principale and sub spindle
	Version:	left
	Taille du cylindre [mm]:	30.00
	Type d'arbre:	VDI
	Interface de broche:	Ø 25
	Lubrification:	Int/ext
	Remarque:	réversible in right version
	Distance au centre [mm]:	65

N° d'article	Désignation	
<b>8 231 28 018</b>	<b>Porte-outils pour barre d'alésage Ø 32</b>	
	Poids [kg]:	3.870
	Insert pour:	Principale and sub spindle
	Version:	left
	Taille du cylindre [mm]:	30.00
	Type d'arbre:	VDI
	Interface de broche:	Ø 32
	Lubrification:	Int/ext
	Remarque:	réversible in right version
	Distance au centre [mm]:	80
<b>8 239 27 008</b>	<b>Double porte-foret Ø 25</b>	
	Poids [kg]:	5.340
	Insert pour:	Principale and sub spindle
	Taille du cylindre [mm]:	30.00
	Type d'arbre:	VDI
	Interface de broche:	Ø 25
	Lubrification:	Int/ext
	Distance au centre [mm]:	80
<b>8 251 24 003</b>	<b>Double porte-outil combiné sq. 20</b>	
	Poids [kg]:	4.100
	Insert pour:	Principale and sub spindle
	Taille du cylindre [mm]:	30.00
	Type d'arbre:	VDI
	Interface de broche:	Sq. 20
	Lubrification:	EXT
<b>8 320 22 019</b>	<b>Porte-outil à tronçonner à hauteur réglable SH 26 int</b>	
	Poids [kg]:	1.510
	Version:	universal
	Taille du cylindre [mm]:	30.00
	Type d'arbre:	VDI
	Interface de broche:	Serrage d'outil SH 26
	Lubrification:	Int/ext
	Pression max [bar]:	70
<b>8 320 23 013</b>	<b>Porte-outil à tronçonner à hauteur réglable SH 32 int</b>	
	Poids [kg]:	1.720
	Version:	universal
	Taille du cylindre [mm]:	30.00
	Type d'arbre:	VDI
	Interface de broche:	Serrage d'outil SH 32
	Lubrification:	Int/ext
	Pression max [bar]:	70
<b>8 320 23 018</b>	<b>Porte-outil à tronçonner à hauteur réglable SH 32 int</b>	
	Poids [kg]:	1.910
	Version:	universal
	Taille du cylindre [mm]:	30.00
	Type d'arbre:	VDI
	Interface de broche:	Serrage d'outil SH 32
	Lubrification:	Int/ext
	Pression max [bar]:	70
	Remarque:	Serrage d'outil internal

N° d'article	Désignation
<b>8 320 23 038</b>	<b>Porte-outil à tronçonner à hauteur réglable SH 32 int</b>
	Poids [kg]: 1.900
	Version: universal
	Taille du cylindre [mm]: 30.00
	Type d'arbre: VDI
	Interface de broche: Serrage d'outil SH 32
	Lubrification: Int/ext
	Pression max [bar]: 70
	Remarque: Serrage d'outil internal, vérifier l'utilisabilité!
<b>8 320 29 002</b>	<b>Porte-outil à tronçonner à hauteur réglable 845 int</b>
	Poids [kg]: 1.630
	Version: universal
	Taille du cylindre [mm]: 30.00
	Type d'arbre: VDI
	Interface de broche:  System 845
	Lubrification: INT
	Pression max [bar]: 70

## heimatec.u-tec®

heimatec.com

Produits / Systèmes de changement d'outils /  
Système de changement u-tec®



versions voir catalogue



## heimatec.easy-quick

heimatec.com

Produits / Systèmes de changement d'outils /  
Système de changement rapide easy-quick HT



versions voir catalogue



## heimatec.Capto™

heimatec.com

Produits / Systèmes de changement d'outils /  
Système de changement rapide heimatec.Capto™



versions voir catalogue



## heimatec.accessories

heimatec.com

Produits / Accessoires



versions voir catalogue





● succursales HEIMATEC

○ nos représentations dans le monde entier

**heimatec**<sup>®</sup>

Siège  
**heimatec GmbH**  
Outils de précision  
Carl-Benz-Str. 4  
77871 Renchen  
Allemagne

Vous trouverez les coordonnées de nos partenaires commerciaux dans le monde entier sur  
notre site internet : <https://heimatec.com/partners>

T+49 7843 9466 0  
[www.heimatec.com](http://www.heimatec.com)  
[info@heimatec.com](mailto:info@heimatec.com)