

TOPSELLER -
nombreux autres disponibles!

porte-outils
motorisés

heimatec®

SPINNER

TS 850 /-XL - BMT 65

N° d'article	Porte-outils	Rotation max [1/min]	Traduction	Réfrigérant	Pression max.	Cote centrale
--------------	--------------	----------------------	------------	-------------	---------------	---------------

Tête de perçage et de fraisage axiale

8 010 66 143	ER 32 A - u-tec	12.000	1:1	Int/ext	100 bar	--
8 010 66 145	ER 32 A - u-tec	12.000	1:1	EXT	140 bar	--

Tête de perçage et de fraisage radiale

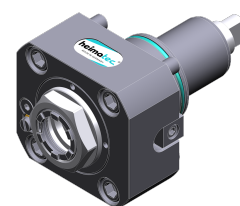
8 030 66 269	ER 32 A - u-tec	10.000	1:1	EXT	--	100 mm
8 030 66 176	ER 32 A - u-tec	6.000	1:1	EXT	--	150 mm

Tête de perçage et de fraisage radiale à double broche

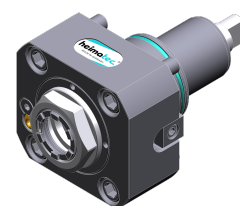
8 039 66 021	ER 32 A - u-tec	10.000	1:1	EXT	--	100 mm
--------------	------------------------	--------	-----	-----	----	---------------

Tête pivotante, désaxée

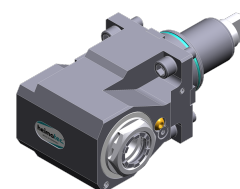
8 043 65 000	ER 25 A - u-tec	6.000	1:1	EXT	--	69 mm
--------------	------------------------	-------	-----	-----	----	--------------



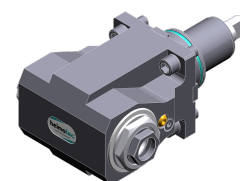
8 010 66 143



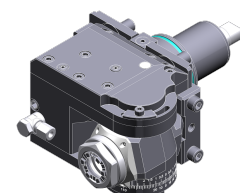
8 010 66 145



8 030 66 269



8 039 66 021



8 043 65 000

TOPSELLER -
nombreux autres disponibles!

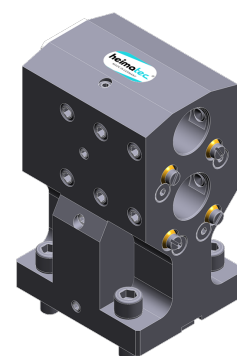
outils statiques

heimatec®

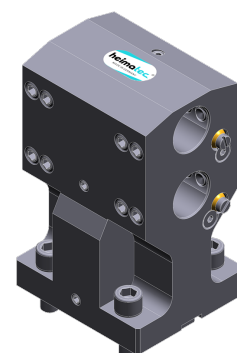
SPINNER

TS 850 /-XL - BMT 65

N° d'article	Porte-outils	Réfrigérant	Pression max.
Porte-foret à usage multiple			
8 253 18 023	Ø 32	Int/ext	140 bar
Porte-foret à usage multiple, double			
8 259 18 000	Ø 32	Int/ext	140 bar



8 253 18 023



8 259 18 000