

TOPSELLER -
nombreux autres disponibles!

porte-outils
motorisés

heimatec®

Doosan

Lynx 2600 Y/SY - 12-fach Revolver

N° d'article	Porte-outils	Rotation max [1/min]	Traduction	Réfrigérant	Pression max.	Cote centrale
--------------	--------------	----------------------	------------	-------------	---------------	---------------

Tête de perçage et de fraisage axiale

8 010 55 038	ER 25 A - u-tec	6.000	1:1	Int/ext	25 bar	--
8 010 55 039	ER 25 A - u-tec	12.000	1:1	EXT	140 bar	--

Tête de perçage et de fraisage axiale désaxée

8 019 55 054	ER 25 A - u-tec	6.000	1:1	Int/ext	140 bar	--
--------------	------------------------	-------	-----	---------	---------	----

Tête de perçage et de fraisage radiale

8 030 55 256	ER 25 A - u-tec	12.000	1:1	Int/ext	140 bar	85 mm
8 030 56 173	ER 32 A - u-tec	6.000	2:1	EXT	--	85 mm
8 030 56 246	ER 32 A - u-tec	12.000	1:1	Int/ext	140 bar	85 mm
8 030 56 247	ER 32 A - u-tec	12.000	1:1	EXT	--	85 mm

Tête de perçage et de fraisage radiale à double broche

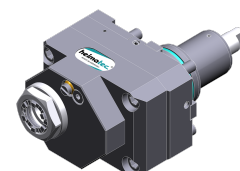
8 039 55 026	ER 25 A - u-tec	12.000	1:1	EXT	--	85 mm
8 039 56 029	ER 32 A - u-tec	12.000	1:1	EXT	--	85 mm

Tête pivotante, désaxée

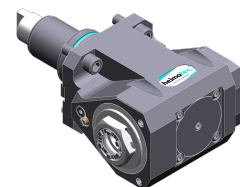
8 043 55 005	ER 25 A - u-tec	6.000	1:1	EXT	--	50 mm
--------------	------------------------	-------	-----	-----	----	--------------



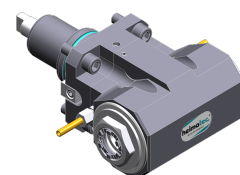
8 010 55 038



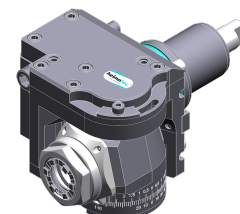
8 019 55 054



8 030 55 256



8 039 55 026



8 043 55 005

TOPSELLER -
nombreux autres disponibles!

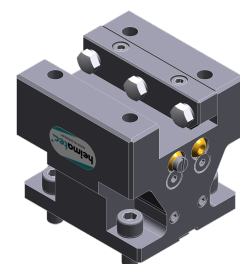
outils statiques

heimatec®

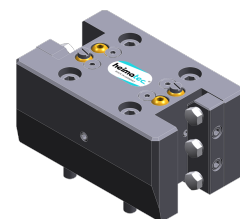
Doosan

Lynx 2600 Y/SY - 12-fach Revolver

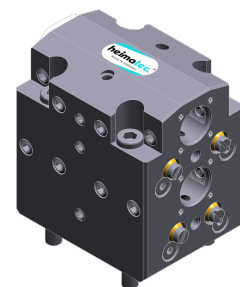
N° d'article	Porte-outils	Réfrigérant	Pression max.
Porte-outil combiné à dresser la face			
8 244 05 003	Sq. 25	EXT	80 bar
Double porte-outil			
8 251 05 001	Sq. 25	EXT	80 bar
Double porte-foret			
8 253 07 011	Ø 25	Int/ext	80 bar
Porte-outil à usage multiple			
8 259 04 007	Sq. 20	Int/ext	--
Porte-outil à tronçonner, hauteur réglable			
8 320 03 025	Serrage d'outil SH 32	Int/ext	70 bar



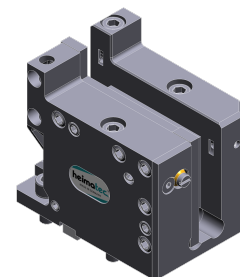
8 244 05 003



8 251 05 001



8 253 07 011



8 259 04 007