

Mori Seiki  
**ZL 203 MC/SMC**



# Hightech von heimatec - Werkzeuge und Systeme für die produktive Dreh- und Fräsbearbeitung

heimatec gehört zu den internationalen Technologie- und Qualitätsführern von Präzisionswerkzeugen und ist auf die Entwicklung und Herstellung von hochpräzisen festen und angetriebenen Werkzeugen für alle CNC-Drehmaschinen, CNC-Dreh-Fräszentren und CNC-Bearbeitungszentren spezialisiert.

Die Produktpalette\* reicht von statischen BMT- und VDI-Werkzeughaltern über angetriebene Werkzeuge bis hin zu hochkomplexen kundenbezogenen Individuallösungen. heimatec, mit Hauptsitz in Renchen, besitzt eine Tochtergesellschaft in Asien und Indien sowie zahlreiche Repräsentanzen und Handelspartner über den ganzen Globus verteilt.

## \*UNSERE PRODUKTE

Feste Werkzeughalter

Angetriebene Werkzeugeinheiten

Präzisionswerkzeuge

Werkzeuge für Dreh- und Bearbeitungszentren

Werkzeuge für Langdrehautomaten

Werkzeugwechsel- und Schnellwechselsysteme

Werkzeugsysteme für die Verzahnungsherstellung

Digitales Werkzeugmanagement

Das Katalog-Werk einschließlich aller seiner Teile ist urheberrechtlich geschützt. Jede Verwertung außerhalb der engen Grenzen des Urheberrechtsgesetzes ist ohne Zustimmung der Rechteinhaber unzulässig und strafbar. Das gilt insbesondere für Vervielfältigungen, Übersetzungen, Mikroverfilmungen und die Einspeicherung und Verarbeitung in elektronischen Systemen.

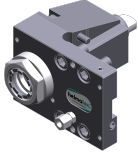
**heimatec GmbH** behält sich Änderungen technischer Art jederzeit ohne Vorankündigung vor. Dies gilt insbesondere bei Anpassungen an neue oder geänderte internationale Normen oder bei Weiterentwicklungen unserer Produkte oder Herstellungsprozesse.

Die aktuelle Version unserer Allgemeinen Geschäftsbedingungen (AGB) finden Sie auf unserer Webseite.

Artikel-Nr.	Bezeichnung	
<b>8 010 34 012</b>	<b>Axial-Bohr- und Fräskopf ER 20 IK</b>	
	Gewicht [kg]:	5.640
	Werkzeugantrieb:	Zweiflach (~DIN 1809)
	Schaftgröße [mm]:	32.00
	Schafttyp:	BMT
	Werkzeugaufnahme:	ER 20
	Übersetzung [i]:	1:1
	Drehmoment max [Nm]:	50
	Drehzahl max [1/min]:	6000
	Drehrichtung:	gleich
	Kühlmittel:	IK/EK
	Druck max [bar]:	25
<b>8 010 35 014</b>	<b>Axial-Bohr- und Fräskopf ER 25 AX UT</b>	
	Gewicht [kg]:	5.290
	Werkzeugantrieb:	Zweiflach (~DIN 1809)
	Schaftgröße [mm]:	32.00
	Schafttyp:	BMT
	Werkzeugaufnahme:	ER 25 A - u-tec
	Übersetzung [i]:	1:1
	Drehmoment max [Nm]:	50
	Drehzahl max [1/min]:	12000
	Drehrichtung:	gleich
	Kühlmittel:	EK
	Hinweis:	verstärkte Lagerung
<b>8 010 36 000</b>	<b>Axial-Bohr- und Fräskopf ER 32 IK</b>	
	Gewicht [kg]:	5.560
	Werkzeugantrieb:	Zweiflach (~DIN 1809)
	Schaftgröße [mm]:	32.00
	Schafttyp:	BMT
	Werkzeugaufnahme:	ER 32
	Übersetzung [i]:	1:1
	Drehmoment max [Nm]:	50
	Drehzahl max [1/min]:	6000
	Drehrichtung:	gleich
	Kühlmittel:	IK/EK
	Druck max [bar]:	25
<b>8 010 36 001</b>	<b>Axial-Bohr- und Fräskopf ER 32</b>	
	Gewicht [kg]:	5.520
	Werkzeugantrieb:	Zweiflach (~DIN 1809)
	Schaftgröße [mm]:	32.00
	Schafttyp:	BMT
	Werkzeugaufnahme:	ER 32
	Übersetzung [i]:	1:1
	Drehmoment max [Nm]:	50
	Drehzahl max [1/min]:	8000
	Drehrichtung:	gleich
	Kühlmittel:	EK

Artikel-Nr. Bezeichnung

8 010 36 007



**Axial-Bohr- und Fräskopf ER 32 AX UT**

Gewicht [kg]: 5.470  
 Werkzeugantrieb: Zweiflach (~DIN 1809)  
 Schaftgröße [mm]: 32.00  
 Schafttyp: BMT  
 Werkzeugaufnahme: ER 32 A - u-tec  
 Übersetzung [i]: 1:1  
 Drehmoment max [Nm]: 50  
 Drehzahl max [1/min]: 8000  
 Drehrichtung: gleich  
 Kühlmittel: EK  
 Hinweis: verstärkte Lagerung

8 010 36 008

**Axial-Bohr- und Fräskopf ER 32 IK**

Werkzeugantrieb: Zweiflach (~DIN 1809)  
 Schaftgröße [mm]: 32.00  
 Schafttyp: BMT  
 Werkzeugaufnahme: ER 32  
 Übersetzung [i]: 1:1  
 Drehmoment max [Nm]: 50  
 Drehzahl max [1/min]: 6000  
 Drehrichtung: gleich  
 Kühlmittel: IK/EK  
 Druck max [bar]: 25  
 Hinweis: Kombilagerung

8 010 36 009

**Axial-Bohr- und Fräskopf ER 32 AX UT IK**

Gewicht [kg]: 5.550  
 Werkzeugantrieb: Zweiflach (~DIN 1809)  
 Schaftgröße [mm]: 32.00  
 Schafttyp: BMT  
 Werkzeugaufnahme: ER 32 A - u-tec  
 Übersetzung [i]: 1:1  
 Drehmoment max [Nm]: 50  
 Drehzahl max [1/min]: 6000  
 Drehrichtung: gleich  
 Kühlmittel: IK/EK  
 Druck max [bar]: 25  
 Hinweis: verstärkte Lagerung

8 010 36 016

**Axial-Bohr- und Fräskopf ER 32 AX UT IK**

Gewicht [kg]: 5.500  
 Werkzeugantrieb: Zweiflach (~DIN 1809)  
 Schaftgröße [mm]: 32.00  
 Schafttyp: BMT  
 Werkzeugaufnahme: ER 32 A - u-tec  
 Übersetzung [i]: 1:1  
 Drehmoment max [Nm]: 50  
 Drehzahl max [1/min]: 12000  
 Drehrichtung: gleich  
 Kühlmittel: IK/EK  
 Druck max [bar]: 25  
 Hinweis: verstärkte Lagerung

Artikel-Nr.	Bezeichnung	
<b>8 010 37 000</b>	<b>Axial-Bohr- und Fräskopf HT 5</b>	
	Gewicht [kg]:	5.510
	Werkzeugantrieb:	Zweiflach (~DIN 1809)
	Schaftgröße [mm]:	32.00
	Schafttyp:	BMT
	Werkzeugaufnahme:	HT 5
	Übersetzung [i]:	1:1
	Drehmoment max [Nm]:	50
	Drehzahl max [1/min]:	8000
Drehrichtung:	gleich	
Kühlmittel:	EK	
<b>8 010 37 001</b>	<b>Axial-Bohr- und Fräskopf HT 5 IK</b>	
	Gewicht [kg]:	5.530
	Werkzeugantrieb:	Zweiflach (~DIN 1809)
	Schaftgröße [mm]:	32.00
	Schafttyp:	BMT
	Werkzeugaufnahme:	HT 5
	Übersetzung [i]:	1:1
	Drehmoment max [Nm]:	50
	Drehzahl max [1/min]:	6000
Drehrichtung:	gleich	
Kühlmittel:	IK/EK	
Druck max [bar]:	25	
<b>8 010 37 002</b>	<b>Axial-Bohr- und Fräskopf ER 40 IK</b>	
	Gewicht [kg]:	5.800
	Werkzeugantrieb:	Zweiflach (~DIN 1809)
	Schaftgröße [mm]:	32.00
	Schafttyp:	BMT
	Werkzeugaufnahme:	ER 40
	Übersetzung [i]:	1:1
	Drehmoment max [Nm]:	50
	Drehzahl max [1/min]:	6000
Drehrichtung:	gleich	
Kühlmittel:	IK/EK	
Druck max [bar]:	25	
<b>8 011 34 004</b>	<b>Axial-Fräskopf Kombidorn 16</b>	
	Gewicht [kg]:	5.470
	Werkzeugantrieb:	Zweiflach (~DIN 1809)
	Schaftgröße [mm]:	32.00
	Schafttyp:	BMT
	Werkzeugaufnahme:	Kombidorn 16
	Übersetzung [i]:	1:1
	Drehmoment max [Nm]:	50
	Drehzahl max [1/min]:	6000
Drehrichtung:	gleich	
Kühlmittel:	EK	
<b>8 011 35 000</b>	<b>Axial-Fräskopf Kombidorn 22</b>	
	Gewicht [kg]:	5.580
	Werkzeugantrieb:	Zweiflach (~DIN 1809)
	Schaftgröße [mm]:	32.00
	Schafttyp:	BMT
	Werkzeugaufnahme:	Kombidorn 22
Übersetzung [i]:	1:1	
Drehmoment max [Nm]:	50	

Artikel-Nr.	Bezeichnung	
	Drehzahl max [1/min]:	6000
	Drehrichtung:	gleich
	Kühlmittel:	EK
<b>8 030 34 005</b>	<b>Winkel-Bohr- und Fräskopf ER 20</b>	
	Gewicht [kg]:	10.680
	Werkzeugantrieb:	Zweiflach (~DIN 1809)
	Schaftgröße [mm]:	32.00
	Schafttyp:	BMT
	Werkzeugaufnahme:	ER 20
	Übersetzung [i]:	1:3
	Drehmoment max [Nm]:	8
	Drehzahl max [1/min]:	12000
	Drehrichtung:	ungleich
	Kühlmittel:	EK
	Mittenmaß [mm]:	55
<b>8 030 34 012</b>	<b>Winkel-Bohr- und Fräskopf ER 20 IK</b>	
	Einsatz für:	Hauptspindel
	Werkzeugantrieb:	Zweiflach (~DIN 1809)
	Schaftgröße [mm]:	32.00
	Schafttyp:	BMT
	Werkzeugaufnahme:	ER 20
	Übersetzung [i]:	1:1
	Drehmoment max [Nm]:	50
	Drehzahl max [1/min]:	6000
	Drehrichtung:	ungleich
	Kühlmittel:	IK/EK
	Druck max [bar]:	25
	Mittenmaß [mm]:	55
<b>8 030 34 013</b>	<b>Winkel-Bohr- und Fräskopf ER 20 IK</b>	
	Einsatz für:	Gegenspindel
	Werkzeugantrieb:	Zweiflach (~DIN 1809)
	Schaftgröße [mm]:	32.00
	Schafttyp:	BMT
	Werkzeugaufnahme:	ER 20
	Übersetzung [i]:	1:1
	Drehmoment max [Nm]:	50
	Drehzahl max [1/min]:	6000
	Drehrichtung:	gleich
	Kühlmittel:	IK/EK
	Druck max [bar]:	25
	Hinweis:	unbedingt Mittenmaß 55 beachten !
	Mittenmaß [mm]:	55
<b>8 030 35 014</b>	<b>Winkel-Bohr- und Fräskopf ER 25 AX UT IK</b>	
	Gewicht [kg]:	10.320
	Einsatz für:	Gegenspindel
	Werkzeugantrieb:	Zweiflach (~DIN 1809)
	Schaftgröße [mm]:	32.00
	Schafttyp:	BMT
	Werkzeugaufnahme:	ER 25 A - u-tec
	Übersetzung [i]:	1:2
	Drehmoment max [Nm]:	16
	Drehzahl max [1/min]:	12000
	Drehrichtung:	ungleich
	Kühlmittel:	IK/EK

Artikel-Nr.	Bezeichnung	
	Druck max [bar]:	140
	Hinweis:	unbedingt Mittenmaß 55 beachten !
	Mittenmaß [mm]:	55
<b>8 030 35 027</b>	<b>Winkel-Bohr- und Fräskopf ER 25 AX UT IK</b>	
	Gewicht [kg]:	10.350
	Einsatz für:	Hauptspindel
	Werkzeugantrieb:	Zweiflach (~DIN 1809)
	Schaftgröße [mm]:	32.00
	Schafttyp:	BMT
	Werkzeugaufnahme:	ER 25 A - u-tec
	Übersetzung [i]:	1:2
	Drehmoment max [Nm]:	16
	Drehzahl max [1/min]:	12000
	Drehrichtung:	ungleich
	Kühlmittel:	IK/EK
	Druck max [bar]:	140
	Hinweis:	unbedingt Mittenmaß 55 beachten !
	Mittenmaß [mm]:	55
<b>8 030 35 028</b>	<b>Winkel-Bohr- und Fräskopf ER 25 AX UT</b>	
	Gewicht [kg]:	9.970
	Einsatz für:	Hauptspindel
	Werkzeugantrieb:	Zweiflach (~DIN 1809)
	Schaftgröße [mm]:	32.00
	Schafttyp:	BMT
	Werkzeugaufnahme:	ER 25 A - u-tec
	Übersetzung [i]:	1:2
	Drehmoment max [Nm]:	16
	Drehzahl max [1/min]:	12000
	Drehrichtung:	ungleich
	Kühlmittel:	EK
	Hinweis:	unbedingt Mittenmaß 55 beachten !
	Mittenmaß [mm]:	55
<b>8 030 36 001</b>	<b>Winkel-Bohr- und Fräskopf ER 32</b>	
	Gewicht [kg]:	10.320
	Werkzeugantrieb:	Zweiflach (~DIN 1809)
	Schaftgröße [mm]:	32.00
	Schafttyp:	BMT
	Werkzeugaufnahme:	ER 32
	Übersetzung [i]:	1:1
	Drehmoment max [Nm]:	50
	Drehzahl max [1/min]:	12000
	Drehrichtung:	ungleich
	Kühlmittel:	EK
	Mittenmaß [mm]:	55
<b>8 030 36 005</b>	<b>Winkel-Bohr- und Fräskopf ER 32</b>	
	Gewicht [kg]:	10.310
	Werkzeugantrieb:	Zweiflach (~DIN 1809)
	Schaftgröße [mm]:	32.00
	Schafttyp:	BMT
	Werkzeugaufnahme:	ER 32
	Übersetzung [i]:	2:1
	Drehmoment max [Nm]:	63
	Drehzahl max [1/min]:	3000
	Drehrichtung:	ungleich

Artikel-Nr.	Bezeichnung	
	Kühlmittel:	EK
	Mittenmaß [mm]:	55
<b>8 030 36 011</b>	<b>Winkel-Bohr- und Fräskopf ER 32 AX UT</b>	
	Gewicht [kg]:	10.240
	Werkzeugantrieb:	Zweiflach (~DIN 1809)
	Schaftgröße [mm]:	32.00
	Schafttyp:	BMT
	Werkzeugaufnahme:	ER 32 A - u-tec
	Übersetzung [i]:	1:1
	Drehmoment max [Nm]:	50
	Drehzahl max [1/min]:	12000
	Drehrichtung:	ungleich
	Kühlmittel:	EK
	Mittenmaß [mm]:	55
<b>8 030 36 012</b>	<b>Winkel-Bohr- und Fräskopf ER 32 AX UT IK</b>	
	Gewicht [kg]:	10.470
	Werkzeugantrieb:	Zweiflach (~DIN 1809)
	Schaftgröße [mm]:	32.00
	Schafttyp:	BMT
	Werkzeugaufnahme:	ER 32 A - u-tec
	Übersetzung [i]:	1:1
	Drehmoment max [Nm]:	50
	Drehzahl max [1/min]:	6000
	Drehrichtung:	ungleich
	Kühlmittel:	IK/EK
	Druck max [bar]:	140
	Mittenmaß [mm]:	55
<b>8 030 36 021</b>	<b>Winkel-Bohr- und Fräskopf ER 32 AX UT IK</b>	
	Gewicht [kg]:	10.450
	Werkzeugantrieb:	Zweiflach (~DIN 1809)
	Schaftgröße [mm]:	32.00
	Schafttyp:	BMT
	Werkzeugaufnahme:	ER 32 A - u-tec
	Übersetzung [i]:	1:1
	Drehmoment max [Nm]:	50
	Drehzahl max [1/min]:	12000
	Drehrichtung:	ungleich
	Kühlmittel:	IK/EK
	Druck max [bar]:	140
	Mittenmaß [mm]:	55
<b>8 030 37 001</b>	<b>Winkel-Bohr- und Fräskopf HT 5 IK</b>	
	Werkzeugantrieb:	Zweiflach (~DIN 1809)
	Schaftgröße [mm]:	32.00
	Schafttyp:	BMT
	Werkzeugaufnahme:	HT 5
	Übersetzung [i]:	1:1
	Drehmoment max [Nm]:	50
	Drehzahl max [1/min]:	6000
	Drehrichtung:	ungleich
	Kühlmittel:	IK/EK
	Druck max [bar]:	140
	Mittenmaß [mm]:	55

Artikel-Nr.	Bezeichnung	
<b>8 030 37 007</b>	<b>Winkel-Bohr- und Fräskopf Weldon 1"</b>	
	Gewicht [kg]:	10.890
	Werkzeugantrieb:	Zweiflach (~DIN 1809)
	Schaftgröße [mm]:	32.00
	Schafttyp:	BMT
	Werkzeugaufnahme:	Weldon (DIN 1835 B) 1" (25,4mm)
	Übersetzung [i]:	2:1
	Drehmoment max [Nm]:	63
	Drehzahl max [1/min]:	3000
	Drehrichtung:	ungleich
	Kühlmittel:	EK
	Mittenmaß [mm]:	55
<b>8 031 36 000</b>	<b>Winkel-Polygonfräskopf Dorn 27</b>	
	Gewicht [kg]:	10.860
	Einsatz für:	Hauptspindel
	Werkzeugantrieb:	Zweiflach (~DIN 1809)
	Schaftgröße [mm]:	32.00
	Schafttyp:	BMT
	Werkzeugaufnahme:	Polygondorn 27
	Übersetzung [i]:	1:1
	Drehmoment max [Nm]:	50
	Drehzahl max [1/min]:	6000
	Drehrichtung:	ungleich
	Kühlmittel:	EK
	Hinweis:	verstärkte Lagerung
<b>8 037 34 001</b>	<b>Querfräskopf ER 20 AX</b>	
	Werkzeugantrieb:	Zweiflach (~DIN 1809)
	Schaftgröße [mm]:	32.00
	Schafttyp:	BMT
	Werkzeugaufnahme:	ER 20 A
	Übersetzung [i]:	1,333:1
	Drehmoment max [Nm]:	32
	Drehzahl max [1/min]:	4000
	Drehrichtung:	ungleich
	Kühlmittel:	EK
	Mittenmaß [mm]:	75
	Achsversatz [mm]:	8
<b>8 039 35 004</b>	<b>Winkel-Bohr- und Fräskopf ER 25 AX UT</b>	
	Gewicht [kg]:	10.480
	Ausführung:	doppelspindlig
	Werkzeugantrieb:	Zweiflach (~DIN 1809)
	Schaftgröße [mm]:	32.00
	Schafttyp:	BMT
	Werkzeugaufnahme:	ER 25 u-tec
	Übersetzung [i]:	1:1
	Drehmoment max [Nm]:	50
	Drehzahl max [1/min]:	12000
	Drehrichtung:	gleich/ungleich
	Kühlmittel:	EK
	Mittenmaß [mm]:	55

Artikel-Nr.	Bezeichnung	
<b>8 039 36 002</b>	<b>Winkel-Bohr- und Fräskopf ER 32 AX UT</b>	
	Gewicht [kg]:	10.710
	Ausführung:	doppelspindlig
	Werkzeugantrieb:	Zweiflach (~DIN 1809)
	Schaftgröße [mm]:	32.00
	Schafttyp:	BMT
	Werkzeugaufnahme:	ER 32 u-tec
	Übersetzung [i]:	1:1
	Drehmoment max [Nm]:	50
	Drehzahl max [1/min]:	12000
	Drehrichtung:	gleich/ungleich
	Kühlmittel:	EK
	Mittenmaß [mm]:	55
<b>8 039 36 004</b>	<b>Winkel-Bohr- und Fräskopf ER 32 AX UT IK</b>	
	Ausführung:	doppelspindlig
	Werkzeugantrieb:	Zweiflach (~DIN 1809)
	Schaftgröße [mm]:	32.00
	Schafttyp:	BMT
	Werkzeugaufnahme:	ER 32 u-tec
	Übersetzung [i]:	1:1
	Drehmoment max [Nm]:	50
	Drehzahl max [1/min]:	10000
	Drehrichtung:	gleich/ungleich
	Kühlmittel:	IK/EK
	Druck max [bar]:	70
	Hinweis:	verstärkte Lagerung
	Mittenmaß [mm]:	55
<b>8 040 34 007</b>	<b>Schwenkkopf + 99°/-77° verst ER16 AX UT</b>	
	Gewicht [kg]:	6.890
	Werkzeugantrieb:	Zweiflach (~DIN 1809)
	Schaftgröße [mm]:	32.00
	Schafttyp:	BMT
	Werkzeugaufnahme:	ER 16 A - u-tec
	Übersetzung [i]:	1:1
	Drehmoment max [Nm]:	20
	Drehzahl max [1/min]:	6000
	Drehrichtung:	ungleich
	Kühlmittel:	EK
	Hinweis:	Schwenkbereich beachten
	Mittenmaß [mm]:	34
<b>8 040 34 010</b>	<b>Schwenkkopf + 99°/-77° verst ER16AX UTIK</b>	
	Gewicht [kg]:	6.920
	Werkzeugantrieb:	Zweiflach (~DIN 1809)
	Schaftgröße [mm]:	32.00
	Schafttyp:	BMT
	Werkzeugaufnahme:	ER 16 A - u-tec
	Übersetzung [i]:	1:2
	Drehmoment max [Nm]:	12
	Drehzahl max [1/min]:	12000
	Drehrichtung:	ungleich
	Kühlmittel:	IK/EK
	Druck max [bar]:	25
	Hinweis:	Schwenkbereich beachten
	Mittenmaß [mm]:	34

Artikel-Nr.	Bezeichnung	
<b>8 040 34 011</b>	<b>Schwenkkopf + 99°/-77° verst ER20 AX UT</b>	
	Gewicht [kg]:	7.070
	Werkzeugantrieb:	Zweiflach (~DIN 1809)
	Schaftgröße [mm]:	32.00
	Schafttyp:	BMT
	Werkzeugaufnahme:	ER 20 A - u-tec
	Übersetzung [i]:	1:1
	Drehmoment max [Nm]:	20
	Drehzahl max [1/min]:	6000
	Drehrichtung:	ungleich
	Kühlmittel:	EK
	Hinweis:	Schwenkbereich beachten
	Mittenmaß [mm]:	34
<b>8 053 34 014</b>	<b>Mehrspindel-Winkelbohrkopf ER 16 AX UT</b>	
	Gewicht [kg]:	9.860
	Einsatz für:	Hauptspindel
	Ausführung:	2-spindlig
	Werkzeugantrieb:	Zweiflach (~DIN 1809)
	Schaftgröße [mm]:	32.00
	Schafttyp:	BMT
	Werkzeugaufnahme:	ER 16 A - u-tec
	Übersetzung [i]:	1:2
	Drehmoment max [Nm]:	25/Sp.
	Drehzahl max [1/min]:	12000
	Drehrichtung:	gleich
	Kühlmittel:	EK
	Hinweis:	Einsetzbarkeit prüfen
	Mittenmaß [mm]:	55
<b>8 202 20 013</b>	<b>Grundhalter Längsaufnahme FN 12</b>	
	Gewicht [kg]:	1.750
	Schafttyp:	BMT
	Masch. Seit. Aufnahme:	Zentriernut b 25
	Werkzeugaufnahme:	Schnittstelle FN 12
	Kühlmittel:	EK
	Mittenmaß [mm]:	7
<b>8 224 25 000</b>	<b>Kombi-Drehstahlhalter Vkt. 25</b>	
	Gewicht [kg]:	3.560
	Schafttyp:	BMT
	Masch. Seit. Aufnahme:	Zentriernut b 25
	Werkzeugaufnahme:	Vkt. 25
	Kühlmittel:	EK
<b>8 224 25 001</b>	<b>Kombi-Drehstahlhalter Vkt. 25</b>	
	Gewicht [kg]:	4.760
	Schafttyp:	BMT
	Masch. Seit. Aufnahme:	Zentriernut b 25
	Werkzeugaufnahme:	Vkt. 25
		Vkt. 25
	Kühlmittel:	EK
	Hinweis:	lange Version

Artikel-Nr.	Bezeichnung	
<b>8 240 29 002</b>	<b>Bohrstangenhalter Ø 40</b>	
	Gewicht [kg]:	3.920
	Schafttyp:	BMT
	Masch. Seit. Aufnahme:	Zentriernut b 25
	Werkzeugaufnahme:	Ø 40
	Kühlmittel:	IK/EK
	Mittenmaß [mm]:	40
<b>8 240 29 007</b>	<b>Bohrstangenhalter Ø 40</b>	
	Gewicht [kg]:	6.180
	Ausführung:	lang
	Schafttyp:	BMT
	Masch. Seit. Aufnahme:	Zentriernut b 25
	Werkzeugaufnahme:	Ø 40
	Kühlmittel:	IK/EK
	Mittenmaß [mm]:	40
<b>8 240 29 021</b>	<b>Bohrstangenhalter Ø 50</b>	
	Gewicht [kg]:	5.330
	Ausführung:	lange Ausführung
	Schafttyp:	BMT
	Masch. Seit. Aufnahme:	Zentriernut b 25
	Werkzeugaufnahme:	Ø 50
	Kühlmittel:	IK/EK
	Mittenmaß [mm]:	40
<b>8 244 25 000</b>	<b>Kombi-Plandrehhalter Vkt. 25</b>	
	Gewicht [kg]:	5.900
	Schafttyp:	BMT
	Masch. Seit. Aufnahme:	Zentriernut b 25
	Werkzeugaufnahme:	Vkt. 25
	Kühlmittel:	EK
	Hinweis:	lange Ausführung
<b>8 251 25 002</b>	<b>Kombi-Doppel-Drehstahlhalter Vkt. 25</b>	
	Gewicht [kg]:	5.290
	Schafttyp:	BMT
	Masch. Seit. Aufnahme:	Zentriernut b 25
	Werkzeugaufnahme:	Vkt. 25 Vkt. 25
	Kühlmittel:	EK
<b>8 253 28 001</b>	<b>Doppel-Bohrstangenhalter Ø 32</b>	
	Gewicht [kg]:	5.680
	Einsatz für:	Haupt- und Gegenspindel
	Schafttyp:	BMT
	Masch. Seit. Aufnahme:	Zentriernut b 25
	Werkzeugaufnahme:	Ø 32 Ø 32
	Kühlmittel:	IK/EK
	Mittenmaß [mm]:	40/85

Mori Seiki  
ZL 203 MC/SMC

Artikel-Nr.	Bezeichnung	
<b>8 253 28 006</b>	<b>Doppel-Bohrstangenhalter Ø 1 1/4"</b>	
	Gewicht [kg]:	5.710
	Einsatz für:	Haupt- und Gegenspindel
	Schafttyp:	BMT
	Masch. Seit. Aufnahme:	Zentriernut b 25
	Werkzeugaufnahme:	Ø 1 1/4" (31,75mm)
		Ø 1 1/4" (31,75mm)
	Kühlmittel:	IK/EK
	Mittenmaß [mm]:	40/85
<b>8 253 28 009</b>	<b>Mehrfach-Bohrstangenhalter Ø 32</b>	
	Gewicht [kg]:	7.930
	Einsatz für:	Haupt- und Gegenspindel
	Ausführung:	doppelspindlig
	Schafttyp:	BMT
	Masch. Seit. Aufnahme:	Zentriernut b 25
	Werkzeugaufnahme:	Ø 32
		Ø 32
		Ø 32
		Ø 32
	Kühlmittel:	IK/EK
	Mittenmaß [mm]:	40/ 85



## heimatec.u-tec®

heimatec.de

Produkte / Werkzeugwechselsysteme /  
Wechselsystem u-tec®



Ausführungen siehe Katalog



## heimatec.easy-quick

heimatec.de

Produkte / Werkzeugwechselsysteme /  
Schnellwechselsystem easy-quick HT



Ausführungen siehe Katalog



## heimatec.Capto™

heimatec.de

Produkte / Werkzeugwechselsysteme /  
Schnellwechselsystem heimatec.Capto™



Ausführungen siehe Katalog



## heimatec.accessories

heimatec.de

Produkte / Zubehör



Ausführungen siehe Katalog





● heimatec-Niederlassungen

○ unsere weltweiten Vertretungen

**heimatec**<sup>®</sup>

**heimatec GmbH**  
Präzisionswerkzeuge  
Carl-Benz-Str. 4  
77871 Renchen  
Deutschland

T +49 7843 9466 0  
www.heimatec.de  
info@heimatec.de

Die Kontaktdaten unserer weltweiten Handelspartner finden Sie auf unserer Internetseite:  
<https://heimatec.com/handelspartner>