

DMG MORI
NLX 3000 - 12
Stationen



Hightech von heimatec - Werkzeuge und Systeme für die produktive Dreh- und Fräsbearbeitung

heimatec gehört zu den internationalen Technologie- und Qualitätsführern von Präzisionswerkzeugen und ist auf die Entwicklung und Herstellung von hochpräzisen festen und angetriebenen Werkzeugen für alle CNC-Drehmaschinen, CNC-Dreh-Fräszentren und CNC-Bearbeitungszentren spezialisiert.

Die Produktpalette* reicht von statischen BMT- und VDI-Werkzeughaltern über angetriebene Werkzeuge bis hin zu hochkomplexen kundenbezogenen Individuallösungen. heimatec, mit Hauptsitz in Renchen, besitzt eine Tochtergesellschaft in Asien und Indien sowie zahlreiche Repräsentanzen und Handelspartner über den ganzen Globus verteilt.

*UNSERE PRODUKTE

Feste Werkzeughalter

Angetriebene Werkzeugeinheiten

Präzisionswerkzeuge

Werkzeuge für Dreh- und Bearbeitungszentren

Werkzeuge für Langdrehautomaten

Werkzeugwechsel- und Schnellwechselsysteme

Werkzeugsysteme für die Verzahnungsherstellung

Digitales Werkzeugmanagement

Das Katalog-Werk einschließlich aller seiner Teile ist urheberrechtlich geschützt. Jede Verwertung außerhalb der engen Grenzen des Urheberrechtsgesetzes ist ohne Zustimmung der Rechteinhaber unzulässig und strafbar. Das gilt insbesondere für Vervielfältigungen, Übersetzungen, Mikroverfilmungen und die Einspeicherung und Verarbeitung in elektronischen Systemen.

heimatec GmbH behält sich Änderungen technischer Art jederzeit ohne Vorankündigung vor. Dies gilt insbesondere bei Anpassungen an neue oder geänderte internationale Normen oder bei Weiterentwicklungen unserer Produkte oder Herstellungsprozesse.

Die aktuelle Version unserer Allgemeinen Geschäftsbedingungen (AGB) finden Sie auf unserer Webseite.

Artikel-Nr. Bezeichnung

8 010 66 094



Axial-Bohr- und Fräskopf ER 32 AX UT

Gewicht [kg]: 5.680
 Werkzeugantrieb: Zweiflach (~DIN 1809)
 Schaftgröße [mm]: 60.00
 Schafttyp: BMT
 Werkzeugaufnahme: ER 32 A - u-tec
 Übersetzung [i]: 1:1
 Drehmoment max [Nm]: 100
 Drehzahl max [1/min]: 10000
 Drehrichtung: gleich
 Kühlmittel: EK
 Hinweis: verstärkte Lagerung

8 010 66 108

Axial-Bohr- und Fräskopf ER 32 AX UT IK

Gewicht [kg]: 5.680
 Werkzeugantrieb: Zweiflach (~DIN 1809)
 Schaftgröße [mm]: 60.00
 Schafttyp: BMT
 Werkzeugaufnahme: ER 32 A - u-tec
 Übersetzung [i]: 1:1
 Drehmoment max [Nm]: 100
 Drehzahl max [1/min]: 6000
 Drehrichtung: gleich
 Kühlmittel: IK/EK
 Druck max [bar]: 25
 Hinweis: verstärkte Lagerung

8 010 66 139



Axial-Bohr- und Fräskopf ER 32 AX UT IK

Gewicht [kg]: 5.740
 Werkzeugantrieb: Zweiflach (~DIN 1809)
 Schaftgröße [mm]: 60.00
 Schafttyp: BMT
 Werkzeugaufnahme: ER 32 A - u-tec
 Übersetzung [i]: 1:1
 Drehmoment max [Nm]: 100
 Drehzahl max [1/min]: 10000
 Drehrichtung: gleich
 Kühlmittel: IK
 Druck max [bar]: 100
 Hinweis: Trockenlauf möglich

8 010 66 146



Axial-Bohr- und Fräskopf C 4 IK

Werkzeugantrieb: Zweiflach (~DIN 1809)
 Schaftgröße [mm]: 60.00
 Schafttyp: BMT
 Werkzeugaufnahme: heimatec Capto(TM) C 4
 Übersetzung [i]: 1:1
 Drehmoment max [Nm]: 80
 Drehzahl max [1/min]: 6000
 Drehrichtung: gleich
 Kühlmittel: IK/EK
 Druck max [bar]: 100
 Hinweis: Einsetzbarkeit prüfen; Werkzeuglänge beachten!;

Artikel-Nr. Bezeichnung

8 010 67 117



Axial-Bohr- und Fräskopf ER 40 AX UT

Gewicht [kg]: 6.180
 Werkzeugantrieb: Zweiflach (~DIN 1809)
 Schaftgröße [mm]: 60.00
 Schafttyp: BMT
 Werkzeugaufnahme: ER 40 u-tec
 Übersetzung [i]: 1:1
 Drehmoment max [Nm]: 100
 Drehzahl max [1/min]: 10000
 Drehrichtung: gleich
 Kühlmittel: EK
 Hinweis: verstärkte Lagerung

8 010 67 118

Axial-Bohr- und Fräskopf ER 40 AX UT IK

Werkzeugantrieb: Zweiflach (~DIN 1809)
 Schaftgröße [mm]: 60.00
 Schafttyp: BMT
 Werkzeugaufnahme: ER 40 A - u-tec
 Übersetzung [i]: 1:1
 Drehmoment max [Nm]: 100
 Drehzahl max [1/min]: 6000
 Drehrichtung: gleich
 Kühlmittel: IK/EK
 Druck max [bar]: 25
 Hinweis: verstärkte Lagerung

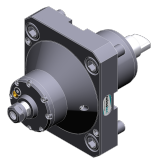
8 010 67 137



Axial-Bohr- und Fräskopf ER 40 AX UT IK

Gewicht [kg]: 5.800
 Werkzeugantrieb: Zweiflach (~DIN 1809)
 Schaftgröße [mm]: 60.00
 Schafttyp: BMT
 Werkzeugaufnahme: ER 40 A - u-tec
 Übersetzung [i]: 1:1
 Drehmoment max [Nm]: 100
 Drehzahl max [1/min]: 10000
 Drehrichtung: gleich
 Kühlmittel: IK
 Druck max [bar]: 100
 Hinweis: Trochenlauf möglich

8 013 63 000



Axial-Bohr- und Fräskopf ER 11

Gewicht [kg]: 4.760
 Werkzeugantrieb: Zweiflach (~DIN 1809)
 Schaftgröße [mm]: 60.00
 Schafttyp: BMT
 Werkzeugaufnahme: ER 11
 Übersetzung [i]: 1:4
 Drehmoment max [Nm]: 5
 Drehzahl max [1/min]: 48000
 Drehrichtung: gleich
 Kühlmittel: EK

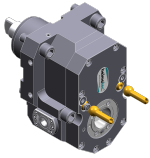
Artikel-Nr.	Bezeichnung	
8 013 64 003	Axial-Bohr- und Fräskopf ER 16 AX UT	
	Gewicht [kg]:	4.840
	Werkzeugantrieb:	Zweiflach (~DIN 1809)
	Schaftgröße [mm]:	60.00
	Schafttyp:	BMT
	Werkzeugaufnahme:	ER 16 A - u-tec
	Übersetzung [i]:	1:4
	Drehmoment max [Nm]:	5
	Drehzahl max [1/min]:	24000
	Drehrichtung:	gleich
	Kühlmittel:	EK
8 013 64 016	Axial-Bohr- und Fräskopf ER 16 AX UT IK	
	Werkzeugantrieb:	Zweiflach (~DIN 1809)
	Schaftgröße [mm]:	60.00
	Schafttyp:	BMT
	Werkzeugaufnahme:	ER 16 A - u-tec
	Übersetzung [i]:	1:4
	Drehmoment max [Nm]:	5
	Drehzahl max [1/min]:	24000
	Drehrichtung:	gleich
	Kühlmittel:	IK/EK
	Druck max [bar]:	100
	Hinweis:	Trockenlauf möglich
8 019 64 051	Axial-Bohr- und Fräskopf ER 20 AX UT	
	Gewicht [kg]:	18.420
	Werkzeugantrieb:	Zweiflach (~DIN 1809)
	Schaftgröße [mm]:	60.00
	Schafttyp:	BMT
	Werkzeugaufnahme:	ER 20 A - u-tec
	Übersetzung [i]:	1:1
	Drehmoment max [Nm]:	25
	Drehzahl max [1/min]:	10000
	Drehrichtung:	gleich
	Kühlmittel:	EK
	Hinweis:	verstärkte Lagerung, Einsetzbarkeit prüfen
	Achsversatz [mm]:	222,5
8 019 66 002	Axial-Bohr- und Fräskopf ER 32 AS UT IK	
	Gewicht [kg]:	11.190
	Zusatzbezeichnung:	achsversetzt; 180° umsetzbar
	Werkzeugantrieb:	Zweiflach (~DIN 1809)
	Schaftgröße [mm]:	60.00
	Schafttyp:	BMT
	Werkzeugaufnahme:	ER 32 A - u-tec
	Übersetzung [i]:	1:2
	Drehmoment max [Nm]:	40
	Drehzahl max [1/min]:	12000
	Drehrichtung:	ungleich
	Kühlmittel:	IK/EK
	Druck max [bar]:	140
	Hinweis:	verstärkte Lagerung
	Achsversatz [mm]:	50

Artikel-Nr.	Bezeichnung	
8 019 66 019	Axial-Bohr- und Fräskopf ER 32 AX UT	
	Zusatzbezeichnung:	achsversetzt; 180° umsetzbar
	Werkzeugantrieb:	Zweiflach (~DIN 1809)
	Schaftgröße [mm]:	60.00
	Schafttyp:	BMT
	Werkzeugaufnahme:	ER 32 A - u-tec
	Übersetzung [i]:	2:1
	Drehmoment max [Nm]:	80
	Drehzahl max [1/min]:	3000
	Drehrichtung:	ungleich
	Kühlmittel:	EK
	Hinweis:	verstärkte Lagerung
	Achsversatz [mm]:	50
8 019 66 022	Axial-Bohr- und Fräskopf ER 32 AS UT IK	
	Gewicht [kg]:	11.130
	Zusatzbezeichnung:	achsversetzt; 180° umsetzbar
	Werkzeugantrieb:	Zweiflach (~DIN 1809)
	Schaftgröße [mm]:	60.00
	Schafttyp:	BMT
	Werkzeugaufnahme:	ER 32 A - u-tec
	Übersetzung [i]:	1:1
	Drehmoment max [Nm]:	50
	Drehzahl max [1/min]:	10000
	Drehrichtung:	ungleich
	Kühlmittel:	IK/EK
	Druck max [bar]:	140
	Hinweis:	verstärkte Lagerung
	Achsversatz [mm]:	50
8 019 66 073	Axial-Bohr- und Fräskopf ER 32 AS UT	
	Zusatzbezeichnung:	achsversetzt; 180° umsetzbar
	Werkzeugantrieb:	Zweiflach (~DIN 1809)
	Schaftgröße [mm]:	60.00
	Schafttyp:	BMT
	Werkzeugaufnahme:	ER 32 A - u-tec
	Übersetzung [i]:	1:2
	Drehmoment max [Nm]:	40
	Drehzahl max [1/min]:	12000
	Drehrichtung:	ungleich
	Kühlmittel:	EK
	Hinweis:	verstärkte Lagerung
	Achsversatz [mm]:	50
8 019 66 074	Axial-Bohr- und Fräskopf ER 32 AS UT	
	Gewicht [kg]:	9.220
	Zusatzbezeichnung:	achsversetzt; 180° umsetzbar
	Werkzeugantrieb:	Zweiflach (~DIN 1809)
	Schaftgröße [mm]:	60.00
	Schafttyp:	BMT
	Werkzeugaufnahme:	ER 32 A - u-tec
	Übersetzung [i]:	1:1
	Drehmoment max [Nm]:	50
	Drehzahl max [1/min]:	10000
	Drehrichtung:	ungleich
	Kühlmittel:	EK
	Hinweis:	verstärkte Lagerung
	Achsversatz [mm]:	50

Artikel-Nr.

Bezeichnung

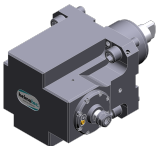
8 019 66 086



Axial-Bohr- und Fräskopf C 4

Gewicht [kg]: 10.040
 Zusatzbezeichnung: 180° umsetzbar, Y-Versetzt
 Werkzeugantrieb: Zweiflach (~DIN 1809)
 Schaftgröße [mm]: 60.00
 Schafttyp: BMT
 Werkzeugaufnahme: heimatec Capto(TM) C 4
 Übersetzung [i]: 1:1
 Drehmoment max [Nm]: 50
 Drehzahl max [1/min]: 6000
 Drehrichtung: ungleich
 Kühlmittel: EK
 Hinweis: Einsetzbarkeit prüfen; Werkzeuglänge prüfen !
 Achsversatz [mm]: 62

8 030 63 007



Winkel-Bohr- und Fräskopf ER 11

Gewicht [kg]: 10.950
 Zusatzbezeichnung: 180° umsetzbar
 Werkzeugantrieb: Zweiflach (~DIN 1809)
 Schaftgröße [mm]: 60.00
 Schafttyp: BMT
 Werkzeugaufnahme: ER 11
 Übersetzung [i]: 1:4
 Drehmoment max [Nm]: 5
 Drehzahl max [1/min]: 48000
 Drehrichtung: ungleich
 Kühlmittel: EK
 Mittenmaß [mm]: 90

8 030 66 146

Winkel-Bohr- und Fräskopf HT 4 IK



Zusatzbezeichnung: 180° umsetzbar
 Werkzeugantrieb: Zweiflach (~DIN 1809)
 Schaftgröße [mm]: 60.00
 Schafttyp: BMT
 Werkzeugaufnahme: HT 4
 Übersetzung [i]: 1:1
 Drehmoment max [Nm]: 50
 Drehzahl max [1/min]: 10000
 Drehrichtung: ungleich
 Kühlmittel: IK/EK
 Druck max [bar]: 140
 Hinweis: verstärkte Lagerung
 Mittenmaß [mm]: 90

8 030 66 163



Winkel-Bohr- und Fräskopf C 4 IK

Gewicht [kg]: 13.880
 Zusatzbezeichnung: 180° umsetzbar
 Werkzeugantrieb: Zweiflach (~DIN 1809)
 Schaftgröße [mm]: 60.00
 Schafttyp: BMT
 Werkzeugaufnahme: heimatec Capto(TM) C 4
 Übersetzung [i]: 1:1
 Drehmoment max [Nm]: 80
 Drehzahl max [1/min]: 6000
 Drehrichtung: ungleich
 Kühlmittel: IK/EK
 Druck max [bar]: 140

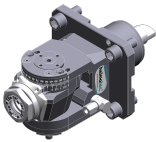
Artikel-Nr.	Bezeichnung	
	Hinweis:	Einsetzbarkeit prüfen; Werkzeuglänge beachten!
	Mittenmaß [mm]:	90
8 030 66 201	Winkel-Bohr- und Fräskopf ER 32 AX UT	
	Gewicht [kg]:	12.780
	Zusatzbezeichnung:	180° umsetzbar
	Werkzeugantrieb:	Zweiflach (~DIN 1809)
	Schaftgröße [mm]:	60.00
	Schafttyp:	BMT
	Werkzeugaufnahme:	ER 32 A - u-tec
	Übersetzung [i]:	1:1
	Drehmoment max [Nm]:	50
	Drehzahl max [1/min]:	10000
	Drehrichtung:	ungleich
	Kühlmittel:	EK
	Hinweis:	verstärkte Lagerung
	Mittenmaß [mm]:	90
8 030 66 208	Winkel-Bohr- und Fräskopf ER 32 AX UT IK	
	Gewicht [kg]:	12.970
	Zusatzbezeichnung:	180° umsetzbar
	Werkzeugantrieb:	Zweiflach (~DIN 1809)
	Schaftgröße [mm]:	60.00
	Schafttyp:	BMT
	Werkzeugaufnahme:	ER 32 A - u-tec
	Übersetzung [i]:	1:1
	Drehmoment max [Nm]:	50
	Drehzahl max [1/min]:	10000
	Drehrichtung:	ungleich
	Kühlmittel:	IK/EK
	Druck max [bar]:	140
	Hinweis:	verstärkte Lagerung
	Mittenmaß [mm]:	90
8 030 67 081	Winkel-Bohr- und Fräskopf HT 5	
	Zusatzbezeichnung:	180° umsetzbar
	Werkzeugantrieb:	Zweiflach (~DIN 1809)
	Schaftgröße [mm]:	60.00
	Schafttyp:	BMT
	Werkzeugaufnahme:	HT 5
	Übersetzung [i]:	1:1
	Drehmoment max [Nm]:	50
	Drehzahl max [1/min]:	10000
	Drehrichtung:	ungleich
	Kühlmittel:	EK
	Hinweis:	verstärkte Lagerung
	Mittenmaß [mm]:	90
8 030 67 082	Winkel-Bohr- und Fräskopf HT 5 IK	
	Zusatzbezeichnung:	180° umsetzbar
	Werkzeugantrieb:	Zweiflach (~DIN 1809)
	Schaftgröße [mm]:	60.00
	Schafttyp:	BMT
	Werkzeugaufnahme:	HT 5
	Übersetzung [i]:	1:1
	Drehmoment max [Nm]:	50
	Drehzahl max [1/min]:	10000

Artikel-Nr.	Bezeichnung	
	Drehrichtung:	ungleich
	Kühlmittel:	IK/EK
	Druck max [bar]:	140
	Hinweis:	verstärkte Lagerung
	Mittenmaß [mm]:	90
8 030 67 136	Winkel-Bohr- und Fräskopf ER 40 AX UT IK	
	Gewicht [kg]:	13.280
	Zusatzbezeichnung:	180° umsetzbar
	Werkzeugantrieb:	Zweiflach (~DIN 1809)
	Schaftgröße [mm]:	60.00
	Schafttyp:	BMT
	Werkzeugaufnahme:	ER 40 A - u-tec
	Übersetzung [i]:	1:1
	Drehmoment max [Nm]:	50
	Drehzahl max [1/min]:	10000
	Drehrichtung:	ungleich
	Kühlmittel:	IK/EK
	Druck max [bar]:	140
	Hinweis:	verstärkte Lagerung
	Mittenmaß [mm]:	90
8 030 67 139	Winkel-Bohr- und Fräskopf ER 40 AX UT	
	Gewicht [kg]:	13.120
	Zusatzbezeichnung:	180° umsetzbar
	Werkzeugantrieb:	Zweiflach (~DIN 1809)
	Schaftgröße [mm]:	60.00
	Schafttyp:	BMT
	Werkzeugaufnahme:	ER 40 A - u-tec
	Übersetzung [i]:	1:1
	Drehmoment max [Nm]:	50
	Drehzahl max [1/min]:	10000
	Drehrichtung:	ungleich
	Kühlmittel:	EK
	Hinweis:	verstärkte Lagerung
	Mittenmaß [mm]:	90
8 030 68 041	Winkel-Bohr- und Fräskopf HT 6	
	Zusatzbezeichnung:	180° umsetzbar
	Werkzeugantrieb:	Zweiflach (~DIN 1809)
	Schaftgröße [mm]:	60.00
	Schafttyp:	BMT
	Werkzeugaufnahme:	HT 6
	Übersetzung [i]:	1:1
	Drehmoment max [Nm]:	50
	Drehzahl max [1/min]:	10000
	Drehrichtung:	ungleich
	Kühlmittel:	EK
	Hinweis:	verstärkte Lagerung
	Mittenmaß [mm]:	90
8 030 68 042	Winkel-Bohr- und Fräskopf HT 6 IK	
	Gewicht [kg]:	13.260
	Zusatzbezeichnung:	180° umsetzbar
	Werkzeugantrieb:	Zweiflach (~DIN 1809)
	Schaftgröße [mm]:	60.00
	Schafttyp:	BMT
	Werkzeugaufnahme:	HT 6

Artikel-Nr.	Bezeichnung	
	Übersetzung [i]:	1:1
	Drehmoment max [Nm]:	50
	Drehzahl max [1/min]:	10000
	Drehrichtung:	ungleich
	Kühlmittel:	IK/EK
	Druck max [bar]:	140
	Hinweis:	verstärkte Lagerung
	Mittenmaß [mm]:	90
8 031 65 012	Winkel-Fräskopf Kombidorn 22	
	Gewicht [kg]:	13.100
	Zusatzbezeichnung:	180° umsetzbar
	Werkzeugantrieb:	Zweiflach (~DIN 1809)
	Schaftgröße [mm]:	60.00
	Schafttyp:	BMT
	Werkzeugaufnahme:	Kombidorn 22
	Übersetzung [i]:	1:1
	Drehmoment max [Nm]:	50
	Drehzahl max [1/min]:	10000
	Drehrichtung:	ungleich
	Kühlmittel:	EK
	Hinweis:	verstärkte Lagerung
	Mittenmaß [mm]:	90
8 031 66 004	Winkel-Fräskopf Kombidorn 27	
	Gewicht [kg]:	13.210
	Zusatzbezeichnung:	180° umsetzbar
	Werkzeugantrieb:	Zweiflach (~DIN 1809)
	Schaftgröße [mm]:	60.00
	Schafttyp:	BMT
	Werkzeugaufnahme:	Kombidorn 27
	Übersetzung [i]:	1:1
	Drehmoment max [Nm]:	50
	Drehzahl max [1/min]:	10000
	Drehrichtung:	ungleich
	Kühlmittel:	EK
	Hinweis:	verstärkte Lagerung
	Mittenmaß [mm]:	90
8 037 64 019	Winkel-Scheibenfräserkopf Dorn 3/4"	
	Gewicht [kg]:	13.440
	Ausführung:	± 45° drehbar; unter 0° absteckbar
	Werkzeugantrieb:	Zweiflach (~DIN 1809)
	Schaftgröße [mm]:	60.00
	Schafttyp:	BMT
	Werkzeugaufnahme:	Fräserwelle 3/4" (19,05mm)
	Übersetzung [i]:	2:1
	Drehmoment max [Nm]:	63
	Drehzahl max [1/min]:	3000
	Drehrichtung:	gleich
	Kühlmittel:	EK
	Hinweis:	starke Version; verstärkte Lagerung
	Mittenmaß [mm]:	100

Artikel-Nr.	Bezeichnung	
8 037 65 020	Winkel-Scheibenfräserkopf Dorn 1"	
	Gewicht [kg]:	13.640
	Werkzeugantrieb:	Zweiflach (~DIN 1809)
	Schaftgröße [mm]:	60.00
	Schafttyp:	BMT
	Werkzeugaufnahme:	Fräserwelle 1" (25,4mm)
	Übersetzung [i]:	2:1
	Drehmoment max [Nm]:	63
	Drehzahl max [1/min]:	3000
	Drehrichtung:	gleich
	Kühlmittel:	EK
	Hinweis:	starke Version; verstärkte Lagerung
	Mittenmaß [mm]:	100
8 037 65 023	Winkel-Scheibenfräserkopf Dorn 22	
	Gewicht [kg]:	13.570
	Ausführung:	± 45° drehbar; unter 0° absteckbar
	Werkzeugantrieb:	Zweiflach (~DIN 1809)
	Schaftgröße [mm]:	60.00
	Schafttyp:	BMT
	Werkzeugaufnahme:	Fräserwelle 22
	Übersetzung [i]:	2:1
	Drehmoment max [Nm]:	63
	Drehzahl max [1/min]:	3000
	Drehrichtung:	gleich
	Kühlmittel:	EK
	Hinweis:	starke Version; verstärkte Lagerung
	Mittenmaß [mm]:	100
8 037 66 007	Winkel-Scheibenfräserkopf Dorn 1 1/4"	
	Gewicht [kg]:	13.930
	Ausführung:	Sonder
	Werkzeugantrieb:	Zweiflach (~DIN 1809)
	Schaftgröße [mm]:	60.00
	Schafttyp:	BMT
	Werkzeugaufnahme:	Fräserwelle 1 1/4" (31,75mm)
	Übersetzung [i]:	2:1
	Drehmoment max [Nm]:	63
	Drehzahl max [1/min]:	3000
	Drehrichtung:	gleich
	Kühlmittel:	EK
	Hinweis:	starke Version; verstärkte Lagerung
	Mittenmaß [mm]:	100
8 039 66 010	Winkel-Bohr- und Fräskopf ER 32	
	Gewicht [kg]:	13.290
	Ausführung:	doppelspindlig
	Werkzeugantrieb:	Zweiflach (~DIN 1809)
	Schaftgröße [mm]:	60.00
	Schafttyp:	BMT
	Werkzeugaufnahme:	ER 32
	Übersetzung [i]:	1:1
	Drehmoment max [Nm]:	50
	Drehzahl max [1/min]:	10000
	Drehrichtung:	gleich/ungleich
	Kühlmittel:	EK
	Hinweis:	verstärkte Lagerung
	Mittenmaß [mm]:	90

Artikel-Nr.	Bezeichnung	
8 039 66 038	Winkel-Bohr- und Fräskopf ER 32 AX UT	
	Gewicht [kg]:	12.570
	Einsatz für:	Haupt- und Gegenspindel
	Ausführung:	doppelspindlig
	Werkzeugantrieb:	Zweiflach (~DIN 1809)
	Schaftgröße [mm]:	60.00
	Schafttyp:	BMT
	Werkzeugaufnahme:	ER 32 A - u-tec
	Übersetzung [i]:	1:1
	Drehmoment max [Nm]:	50
	Drehzahl max [1/min]:	10000
	Drehrichtung:	gleich/ungleich
	Kühlmittel:	EK
	Hinweis:	verstärkte Lagerung
	Mittenmaß [mm]:	90
8 039 67 000	Winkel-Bohr- und Fräskopf ER 40	
	Gewicht [kg]:	13.410
	Einsatz für:	Haupt- und Gegenspindel
	Ausführung:	doppelspindlig
	Werkzeugantrieb:	Zweiflach (~DIN 1809)
	Schaftgröße [mm]:	60.00
	Schafttyp:	BMT
	Werkzeugaufnahme:	ER 40
	Übersetzung [i]:	1:1
	Drehmoment max [Nm]:	50
	Drehzahl max [1/min]:	10000
	Drehrichtung:	gleich/ungleich
	Kühlmittel:	EK
	Hinweis:	verstärkte Lagerung
	Mittenmaß [mm]:	90
8 039 67 007	Winkel-Bohr- und Fräskopf HT 5	
	Einsatz für:	Haupt- und Gegenspindel
	Ausführung:	doppelspindlig
	Werkzeugantrieb:	Zweiflach (~DIN 1809)
	Schaftgröße [mm]:	60.00
	Schafttyp:	BMT
	Werkzeugaufnahme:	HT 5
	Übersetzung [i]:	1:1
	Drehmoment max [Nm]:	50
	Drehzahl max [1/min]:	10000
	Drehrichtung:	gleich/ungleich
	Kühlmittel:	EK
	Hinweis:	verstärkte Lagerung
	Mittenmaß [mm]:	90
8 039 67 015	Winkel-Bohr- und Fräskopf ER 40 AX UT	
	Gewicht [kg]:	13.000
	Einsatz für:	Haupt- und Gegenspindel
	Ausführung:	doppelspindlig
	Werkzeugantrieb:	Zweiflach (~DIN 1809)
	Schaftgröße [mm]:	60.00
	Schafttyp:	BMT
	Werkzeugaufnahme:	ER 40 A - u-tec
	Übersetzung [i]:	1:1
	Drehmoment max [Nm]:	50
	Drehzahl max [1/min]:	10000

Artikel-Nr.	Bezeichnung	
	Drehrichtung:	gleich/ungleich
	Kühlmittel:	EK
	Hinweis:	verstärkte Lagerung
	Mittenmaß [mm]:	90
8 039 68 008	Winkel-Bohr- und Fräskopf HT 6	
	Einsatz für:	Haupt- und Gegenspindel
	Ausführung:	doppelspindlig
	Werkzeugantrieb:	Zweiflach (~DIN 1809)
	Schaftgröße [mm]:	60.00
	Schafttyp:	BMT
	Werkzeugaufnahme:	HT 6
	Übersetzung [i]:	1:1
	Drehmoment max [Nm]:	50
	Drehzahl max [1/min]:	10000
	Drehrichtung:	gleich/ungleich
	Kühlmittel:	EK
	Hinweis:	verstärkte Lagerung
	Mittenmaß [mm]:	90
8 040 64 011	Schwenkkopf ± 90° verstb ER 16 AX UT	
	Gewicht [kg]:	5.750
	Werkzeugantrieb:	Zweiflach (~DIN 1809)
	Schaftgröße [mm]:	60.00
	Schafttyp:	BMT
	Werkzeugaufnahme:	ER 16 A - u-tec
	Übersetzung [i]:	1:2
	Drehmoment max [Nm]:	12
	Drehzahl max [1/min]:	12000
	Drehrichtung:	ungleich
	Kühlmittel:	EK
	Hinweis:	Schwenkbereich beachten !
	Mittenmaß [mm]:	81
8 040 65 004	Schwenkkopf ± 90° verstb ER 25 AX UT	
	Gewicht [kg]:	6.000
	Werkzeugantrieb:	Zweiflach (~DIN 1809)
	Schaftgröße [mm]:	60.00
	Schafttyp:	BMT
	Werkzeugaufnahme:	ER 25 A - u-tec
	Übersetzung [i]:	1:1
	Drehmoment max [Nm]:	25
	Drehzahl max [1/min]:	6000
	Drehrichtung:	ungleich
	Kühlmittel:	EK
	Hinweis:	Schwenkbereich beachten !; verst. Lagerung
	Mittenmaß [mm]:	81
8 040 65 008	Schwenkkopf ± 90° verstb ER 25 AX UT IK	
	Gewicht [kg]:	5.990
	Werkzeugantrieb:	Zweiflach (~DIN 1809)
	Schaftgröße [mm]:	60.00
	Schafttyp:	BMT
	Werkzeugaufnahme:	ER 25 A - u-tec
	Übersetzung [i]:	1:1
	Drehmoment max [Nm]:	25
	Drehzahl max [1/min]:	6000

Artikel-Nr. Bezeichnung

Drehrichtung: ungleich
Kühlmittel: IK/EK
Druck max [bar]: 140
Hinweis: Schwenkbereich beachten !
Mittenmaß [mm]: 81

8 040 65 019 Schwenkkopf ± 90° verstb ER 25 AX UT



Gewicht [kg]: 6.000
Ausführung: unter 45° absteckbar
Werkzeugantrieb: Zweiflach (~DIN 1809)
Schaftgröße [mm]: 60.00
Schafttyp: BMT
Werkzeugaufnahme: ER 25 A - u-tec
Übersetzung [i]: 1:1
Drehmoment max [Nm]: 25
Drehzahl max [1/min]: 10000
Drehrichtung: ungleich
Kühlmittel: EK
Hinweis: Schwenkbereich beachten!; verst. Lagerung
Mittenmaß [mm]: 81

8 050 65 000 Mehrspindelbohrkopf ER 25 AX UT



Gewicht [kg]: 8.260
Ausführung: 2-spindlig
Werkzeugantrieb: Zweiflach (~DIN 1809)
Schaftgröße [mm]: 60.00
Schafttyp: BMT
Werkzeugaufnahme: ER 25 A - u-tec
Übersetzung [i]: 1:1
Drehmoment max [Nm]: 32/Sp.
Drehzahl max [1/min]: 6000
Drehrichtung: ungleich
Kühlmittel: EK
Hinweis: verstärkte Lagerung

8 050 65 001 Mehrspindelbohrkopf ER 25 AX UT IK

Gewicht [kg]: 8.240
Ausführung: 2-spindlig
Werkzeugantrieb: Zweiflach (~DIN 1809)
Schaftgröße [mm]: 60.00
Schafttyp: BMT
Werkzeugaufnahme: ER 25 A - u-tec
Übersetzung [i]: 1:1
Drehmoment max [Nm]: 32/Sp.
Drehzahl max [1/min]: 6000
Drehrichtung: ungleich
Kühlmittel: IK/EK
Druck max [bar]: 25
Hinweis: verstärkte Lagerung

8 050 65 022 Mehrspindelbohrkopf ER 25 AX UT IK



Gewicht [kg]: 8.790
Ausführung: 2-spindlig
Werkzeugantrieb: Zweiflach (~DIN 1809)
Schaftgröße [mm]: 60.00
Schafttyp: BMT
Werkzeugaufnahme: ER 25 A - u-tec

Artikel-Nr.	Bezeichnung
-------------	-------------

Übersetzung [i]:	1:1
Drehmoment max [Nm]:	32/Sp.
Drehzahl max [1/min]:	10000
Drehrichtung:	ungleich
Kühlmittel:	IK/EK
Druck max [bar]:	140
Hinweis:	verstärkte Lagerung
Achsversatz [mm]:	+35/ -35

8 053 65 014



Mehrspindel-Winkelbohrkopf ER 25 AX UTIK

Gewicht [kg]:	14.270
Zusatzbezeichnung:	180° umsetzbar
Ausführung:	2-spindlig
Werkzeugantrieb:	Zweiflach (~DIN 1809)
Schaftgröße [mm]:	60.00
Schafttyp:	BMT
Werkzeugaufnahme:	ER 25 A - u-tec
Übersetzung [i]:	1:1
Drehmoment max [Nm]:	32/Sp
Drehzahl max [1/min]:	10000
Drehrichtung:	gleich
Kühlmittel:	IK/EK
Druck max [bar]:	140
Mittenmaß [mm]:	90
Achsversatz [mm]:	±35

8 200 64 001

Abdeckplatte

Gewicht [kg]:	2.610
Schafttyp:	BMT

8 202 10 010

Grundhalter Längsaufnahme FN 12

Gewicht [kg]:	2.370
Zusatzbezeichnung:	180° umsetzbar
Schafttyp:	BMT
Masch. Seit. Aufnahme:	Zentriernut b 20
Werkzeugaufnahme:	Schnittstelle FN 12
Kühlmittel:	EK

8 224 12 007

Abstechhalter Vkt. 25


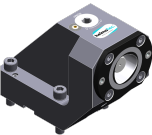
Gewicht [kg]:	3.500
Schafttyp:	BMT
Masch. Seit. Aufnahme:	Zentriernut b 20
Werkzeugaufnahme:	Vkt. 25
Kühlmittel:	EK


8 224 12 017


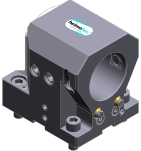
Abstechhalter Vkt. 1"

Gewicht [kg]:	4.050
Schafttyp:	BMT
Masch. Seit. Aufnahme:	Zentriernut b 20
Werkzeugaufnahme:	Vkt. 1" (25,4mm)
Kühlmittel:	EK

Artikel-Nr.	Bezeichnung	
8 224 14 002	Kombi-Drehstahlhalter Vkt. 20	
	Gewicht [kg]:	4.910
	Schafttyp:	BMT
	Masch. Seit. Aufnahme:	Zentriernut b 20
	Werkzeugaufnahme:	Vkt. 20 Vkt. 20
	Kühlmittel:	EK
	Druck max [bar]:	80
8 224 15 003	Kombi-Drehstahlhalter Vkt. 25	
	Gewicht [kg]:	5.460
	Schafttyp:	BMT
	Masch. Seit. Aufnahme:	Zentriernut b 20
	Werkzeugaufnahme:	Vkt. 25 Vkt. 25
	Kühlmittel:	EK
	Druck max [bar]:	80
8 224 15 014	Kombi-Drehstahlhalter Vkt. 1"	
	Gewicht [kg]:	5.560
	Schafttyp:	BMT
	Masch. Seit. Aufnahme:	Zentriernut b 20
	Werkzeugaufnahme:	Vkt. 1" (25,4mm) Vkt. 1" (25,4mm)
	Kühlmittel:	EK
8 240 14 003	Halter für Wendeplattenbohrer 12 IK	
	Gewicht [kg]:	8.870
	Zusatzbezeichnung:	180° umsetzbar
	Schafttyp:	BMT
	Masch. Seit. Aufnahme:	Zentriernut b 20
	Werkzeugaufnahme:	Whistle-Notch (DIN 1835 E) 12
	Kühlmittel:	IK
Mittenmaß [mm]:	80	
8 240 15 014	Halter für Wendeplattenbohrer 16 IK	
	Gewicht [kg]:	8.820
	Zusatzbezeichnung:	180° umsetzbar
	Schafttyp:	BMT
	Masch. Seit. Aufnahme:	Zentriernut b 20
	Werkzeugaufnahme:	Whistle-Notch (DIN 1835 E) 16
	Kühlmittel:	IK
Mittenmaß [mm]:	80	
8 240 16 039	Spannzangenhalter ER 32	
	Gewicht [kg]:	7.570
	Zusatzbezeichnung:	180° umsetzbar
	Schaftgröße [mm]:	59.70
	Schafttyp:	BMT
	Masch. Seit. Aufnahme:	Zentriernut b 20
	Werkzeugaufnahme:	ER 32
	Kühlmittel:	IK/EK
	Druck max [bar]:	80
	Hinweis:	Einsatz umsetzbar
Mittenmaß [mm]:	80	

Artikel-Nr.	Bezeichnung	
8 240 16 057	Aufnahmehalter ABS 63	
	Gewicht [kg]:	8.050
	Zusatzbezeichnung:	180° umsetzbar
	Schaftgröße [mm]:	59.70
	Schafttyp:	BMT
	Masch. Seit. Aufnahme:	Zentriernut b 20
	Werkzeugaufnahme:	ABS 63
	Kühlmittel:	IK/EK
	Hinweis:	Einsatz umsetzbar
	Mittenmaß [mm]:	80
8 240 17 022	Spannzangenhalter ER 40	
	Gewicht [kg]:	7.720
	Zusatzbezeichnung:	180° umsetzbar
	Schaftgröße [mm]:	59.70
	Schafttyp:	BMT
	Masch. Seit. Aufnahme:	Zentriernut b 20
	Werkzeugaufnahme:	ER 40
	Kühlmittel:	IK/EK
	Druck max [bar]:	80
	Hinweis:	Einsatz umsetzbar
	Mittenmaß [mm]:	80
8 240 17 112	Bohrstangenhalter Ø 1 1/4"	
	Gewicht [kg]:	9.010
	Zusatzbezeichnung:	180° umsetzbar
	Schaftgröße [mm]:	59.70
	Schafttyp:	BMT
	Masch. Seit. Aufnahme:	Zentriernut b 20
	Werkzeugaufnahme:	Ø 1 1/4" (31,75mm)
	Kühlmittel:	IK/EK
	Mittenmaß [mm]:	80
8 240 18 019	Aufnahmehalter HT 6	
	Gewicht [kg]:	7.900
	Zusatzbezeichnung:	180° umsetzbar
	Schafttyp:	BMT
	Masch. Seit. Aufnahme:	Zentriernut b 20
	Werkzeugaufnahme:	HT 6
	Kühlmittel:	IK/EK
	Hinweis:	Einsatz umsetzbar
	Mittenmaß [mm]:	80
8 240 18 034	Aufnahmehalter C 6 IK	
	Gewicht [kg]:	13.920
	Schafttyp:	BMT
	Masch. Seit. Aufnahme:	Zentriernut b 20
	Werkzeugaufnahme:	heimatec Capto(TM) C 6
	Kühlmittel:	IK
	Hinweis:	Einsatzbarkeit prüfen; Werkzeuglänge beachten!
	Mittenmaß [mm]:	110

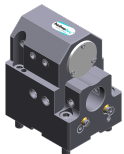
Artikel-Nr.	Bezeichnung	
8 240 18 075	Halter für Wendeplattenbohrer 32 IK	
	Gewicht [kg]:	9.620
	Zusatzbezeichnung:	180° umsetzbar
	Schaftgröße [mm]:	60.00
	Schafttyp:	BMT
	Masch. Seit. Aufnahme:	Zentriernut b 20
	Werkzeugaufnahme:	Ø 32
	Kühlmittel:	IK
	Mittenmaß [mm]:	80
8 240 19 015	Bohrstangenhalter Ø 40	
	Gewicht [kg]:	8.440
	Zusatzbezeichnung:	180° umsetzbar
	Schaftgröße [mm]:	59.70
	Schafttyp:	BMT
	Masch. Seit. Aufnahme:	Zentriernut b 20
	Werkzeugaufnahme:	Ø 40
	Kühlmittel:	IK/EK
	Druck max [bar]:	80
	Mittenmaß [mm]:	80
8 240 19 016	Bohrstangenhalter Ø 50	
	Gewicht [kg]:	8.170
	Zusatzbezeichnung:	180° umsetzbar
	Schafttyp:	BMT
	Masch. Seit. Aufnahme:	Zentriernut b 20
	Werkzeugaufnahme:	Ø 50
	Kühlmittel:	IK/EK
	Druck max [bar]:	80
	Mittenmaß [mm]:	80
8 240 19 018	Bohrstangenhalter Ø 50	
	Gewicht [kg]:	12.160
	Einsatz für:	Schwerzerspannung
	Ausführung:	lang
	Schafttyp:	BMT
	Masch. Seit. Aufnahme:	Zentriernut b 20
	Werkzeugaufnahme:	Ø 50
	Kühlmittel:	IK/EK
	Hinweis:	optimale Montage mit 8 788 99 000 mögl.
	Mittenmaß [mm]:	80
8 240 19 033	Bohrstangenhalter Ø 40	
	Gewicht [kg]:	11.210
	Zusatzbezeichnung:	180° umsetzbar
	Ausführung:	lang
	Schafttyp:	BMT
	Masch. Seit. Aufnahme:	Zentriernut b 20
	Werkzeugaufnahme:	Ø 40
	Kühlmittel:	IK/EK
	Druck max [bar]:	80
	Mittenmaß [mm]:	120

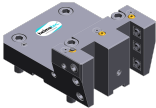
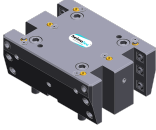


Artikel-Nr.	Bezeichnung	
8 240 19 035	Bohrstangenhalter Ø 1 1/2"	
	Gewicht [kg]:	8.780
	Zusatzbezeichnung:	180° umsetzbar
	Schaftgröße [mm]:	59.70
	Schafttyp:	BMT
	Masch. Seit. Aufnahme:	Zentriernut b 20
	Werkzeugaufnahme:	Ø 1 1/2" (38,1mm)
	Kühlmittel:	IK/EK
	Mittenmaß [mm]:	80
8 240 19 041	Halter für Wendepplattenbohrer 40 IK	
	Gewicht [kg]:	9.270
	Zusatzbezeichnung:	180° umsetzbar
	Schafttyp:	BMT
	Masch. Seit. Aufnahme:	Zentriernut b 20
	Werkzeugaufnahme:	Ø 40
	Kühlmittel:	IK
	Mittenmaß [mm]:	80
8 240 19 050	Bohrstangenhalter Ø 2"	
	Gewicht [kg]:	8.120
	Zusatzbezeichnung:	180° umsetzbar
	Schaftgröße [mm]:	59.70
	Schafttyp:	BMT
	Masch. Seit. Aufnahme:	Zentriernut b 20
	Werkzeugaufnahme:	Ø 2" (50,8mm)
	Kühlmittel:	IK/EK
	Mittenmaß [mm]:	80
8 240 19 082	Bohrstangenhalter Ø 1 1/2"	
	Gewicht [kg]:	11.500
	Zusatzbezeichnung:	180° umsetzbar
	Schafttyp:	BMT
	Masch. Seit. Aufnahme:	Zentriernut b 20
	Werkzeugaufnahme:	Ø 1 1/2" (38,1mm)
	Kühlmittel:	IK/EK
	Mittenmaß [mm]:	120
8 240 19 083	Bohrstangenhalter Ø 2"	
	Gewicht [kg]:	10.940
	Zusatzbezeichnung:	180° umsetzbar
	Schafttyp:	BMT
	Masch. Seit. Aufnahme:	Zentriernut b 20
	Werkzeugaufnahme:	Ø 2" (50,8mm)
	Kühlmittel:	IK/EK
	Mittenmaß [mm]:	120
8 240 19 084	Bohrstangenhalter Ø 2 1/2"	
	Gewicht [kg]:	8.580
	Zusatzbezeichnung:	180° umsetzbar
	Schafttyp:	BMT
	Masch. Seit. Aufnahme:	Zentriernut b 20
	Werkzeugaufnahme:	Ø 2 1/2" (63,5mm)
	Kühlmittel:	IK/EK
	Mittenmaß [mm]:	80

Artikel-Nr.	Bezeichnung	
8 240 19 107	Bohrstangenhalter Ø 40	
	Gewicht [kg]:	10.200
	Zusatzbezeichnung:	180° umsetzbar
	Schafttyp:	BMT
	Masch. Seit. Aufnahme:	Zentriernut b 20
	Werkzeugaufnahme:	Ø 40
	Kühlmittel:	IK/EK
	Mittenmaß [mm]:	100
8 244 15 001	Kombi-Plandrehhalter Vkt. 25	
	Gewicht [kg]:	9.600
	Zusatzbezeichnung:	180° umsetzbar
	Schafttyp:	BMT
	Masch. Seit. Aufnahme:	Zentriernut b 20
	Werkzeugaufnahme:	Vkt. 25
		Vkt. 25
	Kühlmittel:	EK
	Druck max [bar]:	80
	Mittenmaß [mm]:	75
8 244 15 004	Kombi-Plandrehhalter Vkt. 1"	
	Gewicht [kg]:	9.610
	Zusatzbezeichnung:	180° umsetzbar
	Schafttyp:	BMT
	Masch. Seit. Aufnahme:	Zentriernut b 20
	Werkzeugaufnahme:	Vkt. 1" (25,4mm)
		Vkt. 1" (25,4mm)
	Kühlmittel:	EK
	Mittenmaß [mm]:	75
8 249 16 004	Doppel-Spannzangenhalter ER 32	
	Gewicht [kg]:	8.040
	Zusatzbezeichnung:	180° umsetzbar
	Einsatz für:	Haupt- und Subspindel
	Schafttyp:	BMT
	Masch. Seit. Aufnahme:	Zentriernut b 20
	Werkzeugaufnahme:	ER 32
	Kühlmittel:	IK/EK
	Druck max [bar]:	80
	Mittenmaß [mm]:	80
8 249 16 006	Doppel-Aufnahmehalter C 4 IK	
	Gewicht [kg]:	7.570
	Zusatzbezeichnung:	180° umsetzbar
	Einsatz für:	Haupt- und Gegenspindel
	Ausführung:	rechts
	Schafttyp:	BMT
	Masch. Seit. Aufnahme:	Zentriernut b 20
	Werkzeugaufnahme:	heimatec Capto(TM) C 4
		heimatec Capto(TM) C 4
	Kühlmittel:	IK
	Hinweis:	Einsetzbarkeit prüfen; Werkzeuglänge beachten!
	Mittenmaß [mm]:	90

Artikel-Nr.	Bezeichnung	
8 249 16 010	Doppel-Spannzangenhalter ER 32	
	Gewicht [kg]:	11.370
	Zusatzbezeichnung:	180° umsetzbar
	Einsatz für:	Haupt- und Gegenspindel
	Schafttyp:	BMT
	Masch. Seit. Aufnahme:	Zentriernut b 20
	Werkzeugaufnahme:	ER 32
	Kühlmittel:	IK/EK
	Druck max [bar]:	80
	Mittenmaß [mm]:	120
8 249 17 002	Doppel-Spannzangenhalter ER 40	
	Gewicht [kg]:	8.330
	Zusatzbezeichnung:	180° umsetzbar
	Einsatz für:	Haupt- und Subspindel
	Schaftgröße [mm]:	59.70
	Schafttyp:	BMT
	Masch. Seit. Aufnahme:	Zentriernut b 20
	Werkzeugaufnahme:	ER 40
	Kühlmittel:	IK/EK
	Druck max [bar]:	80
	Mittenmaß [mm]:	80
8 249 18 000	Doppel-Aufnahmehalter HT 6	
	Zusatzbezeichnung:	180° umsetzbar
	Einsatz für:	Haupt- und Gegenspindel
	Schafttyp:	BMT
	Masch. Seit. Aufnahme:	Zentriernut b 20
	Werkzeugaufnahme:	HT 6
	Kühlmittel:	EK
	Mittenmaß [mm]:	80
8 251 14 007	Kombi-Doppel-Drehstahlhalter Vkt. 20	
	Gewicht [kg]:	7.800
	Schafttyp:	BMT
	Masch. Seit. Aufnahme:	Zentriernut b 20
	Werkzeugaufnahme:	Vkt. 20
	Kühlmittel:	EK
8 251 15 001	Kombi-Doppel-Drehstahlhalter Vkt. 25	
	Gewicht [kg]:	8.280
	Ausführung:	kurz
	Schafttyp:	BMT
	Masch. Seit. Aufnahme:	Zentriernut b 20
	Werkzeugaufnahme:	Vkt. 25
		Vkt. 25
		Vkt. 25
		Vkt. 25
	Kühlmittel:	EK
	Druck max [bar]:	80
8 251 15 002	Kombi-Doppel-Drehstahlhalter Vkt. 25	
	Gewicht [kg]:	10.020
	Ausführung:	verlängert
	Schafttyp:	BMT
	Masch. Seit. Aufnahme:	Zentriernut b 20
	Werkzeugaufnahme:	Vkt. 25
		Vkt. 25

Artikel-Nr.	Bezeichnung	
		Vkt. 25
		Vkt. 25
	Kühlmittel:	EK
	Druck max [bar]:	80
8 251 15 009	Kombi-Doppel-Drehstahlhalter Vkt. 1"	
	Gewicht [kg]:	8.290
	Ausführung:	kurz
	Schafttyp:	BMT
	Masch. Seit. Aufnahme:	Zentriernut b 20
	Werkzeugaufnahme:	Vkt. 1" (25,4mm)
	Kühlmittel:	EK
8 251 15 010	Kombi-Doppel-Drehstahlhalter Vkt. 1"	
	Gewicht [kg]:	10.030
	Ausführung:	lang
	Schafttyp:	BMT
	Masch. Seit. Aufnahme:	Zentriernut b 20
	Werkzeugaufnahme:	Vkt. 1" (25,4mm)
	Kühlmittel:	EK
8 253 18 001	Doppel-Bohrstangenhalter Ø 32	
	Gewicht [kg]:	11.900
	Einsatz für:	Haupt- und Gegenspindel
	Schafttyp:	BMT
	Masch. Seit. Aufnahme:	Zentrierfeder b 20
	Werkzeugaufnahme:	Ø 32
	Kühlmittel:	IK/EK
	Druck max [bar]:	80
	Mittenmaß [mm]:	80/125
8 253 18 007	Doppel-Bohrstangenhalter Ø 1 1/4"	
	Gewicht [kg]:	12.440
	Einsatz für:	Haupt- und Gegenspindel
	Schaftgröße [mm]:	59.70
	Schafttyp:	BMT
	Masch. Seit. Aufnahme:	Zentrierfeder b 20
	Werkzeugaufnahme:	Ø 1 1/4" (31,75mm)
	Kühlmittel:	IK/EK
	Mittenmaß [mm]:	80/125
8 253 18 010	Doppel-Bohrstangenhalter Ø 1 1/2"	
	Gewicht [kg]:	11.260
	Einsatz für:	Haupt- und Gegenspindel
	Schaftgröße [mm]:	59.70
	Schafttyp:	BMT
	Masch. Seit. Aufnahme:	Zentrierfeder b 20
	Werkzeugaufnahme:	Ø 1 1/2" (38,1mm)
	Kühlmittel:	IK/EK
	Mittenmaß [mm]:	65/120



Artikel-Nr.	Bezeichnung	
8 259 12 001	Mehrfach-Drehstahlhalter Vkt. 25 / 1"	
	Gewicht [kg]:	6.470
	Zusatzbezeichnung:	180° umsetzbar
	Ausführung:	Y-versetzt
	Schafttyp:	BMT
	Masch. Seit. Aufnahme:	Zentriernut b 20
	Werkzeugaufnahme:	Vkt. 25
		Vkt. 25
	Kühlmittel:	EK
8 259 12 002	Mehrfach-Drehstahlhalter Vkt. 25 / 1"	
	Gewicht [kg]:	11.830
	Einsatz für:	Haupt- und Gegenspindel
	Ausführung:	Y-versetzt
	Schafttyp:	BMT
	Masch. Seit. Aufnahme:	Zentriernut b 20
	Werkzeugaufnahme:	Vkt. 25/1" (25,4mm)
		Vkt. 25/1" (25,4mm)
		Vkt. 25/1" (25,4mm)
		Vkt. 25/1" (25,4mm)
	Kühlmittel:	EK
8 320 13 009	Abstechhalter höhenverstellbar SH 32 IK	
	Gewicht [kg]:	2.990
	Zusatzbezeichnung:	180° umsetzbar
	Schafttyp:	BMT
	Masch. Seit. Aufnahme:	Zentriernut b 20
	Werkzeugaufnahme:	Spannschaft SH 32
	Kühlmittel:	IK/EK
	Druck max [bar]:	70
8 320 19 005	Abstechhalter höhenverstellbar 845 IK	
	Gewicht [kg]:	2.830
	Zusatzbezeichnung:	180° umsetzbar
	Schafttyp:	BMT
	Masch. Seit. Aufnahme:	Zentriernut b 20
	Werkzeugaufnahme:	 System 845
	Kühlmittel:	IK
	Druck max [bar]:	70



● heimatec-Niederlassungen

○ unsere weltweiten Vertretungen

heimatec[®]

heimatec GmbH
Präzisionswerkzeuge
Carl-Benz-Str. 4
77871 Renchen
Deutschland

T +49 7843 9466 0
www.heimatec.de
info@heimatec.de

Die Kontaktdaten unserer weltweiten Handelspartner finden Sie auf unserer Internetseite:
<https://heimatec.com/handelspartner>