

DMG MORI  
**NLX 4000 - 10**  
**Stationen**



# Hightech von heimatec - Werkzeuge und Systeme für die produktive Dreh- und Fräsbearbeitung

heimatec gehört zu den internationalen Technologie- und Qualitätsführern von Präzisionswerkzeugen und ist auf die Entwicklung und Herstellung von hochpräzisen festen und angetriebenen Werkzeugen für alle CNC-Drehmaschinen, CNC-Dreh-Fräszentren und CNC-Bearbeitungszentren spezialisiert.

Die Produktpalette\* reicht von statischen BMT- und VDI-Werkzeughaltern über angetriebene Werkzeuge bis hin zu hochkomplexen kundenbezogenen Individuallösungen. heimatec, mit Hauptsitz in Renchen, besitzt eine Tochtergesellschaft in Asien und Indien sowie zahlreiche Repräsentanzen und Handelspartner über den ganzen Globus verteilt.

## \*UNSERE PRODUKTE

Feste Werkzeughalter

Angetriebene Werkzeugeinheiten

Präzisionswerkzeuge

Werkzeuge für Dreh- und Bearbeitungszentren

Werkzeuge für Langdrehautomaten

Werkzeugwechsel- und Schnellwechselsysteme

Werkzeugsysteme für die Verzahnungsherstellung

Digitales Werkzeugmanagement

Das Katalog-Werk einschließlich aller seiner Teile ist urheberrechtlich geschützt. Jede Verwertung außerhalb der engen Grenzen des Urheberrechtsgesetzes ist ohne Zustimmung der Rechteinhaber unzulässig und strafbar. Das gilt insbesondere für Vervielfältigungen, Übersetzungen, Mikroverfilmungen und die Einspeicherung und Verarbeitung in elektronischen Systemen.

**heimatec GmbH** behält sich Änderungen technischer Art jederzeit ohne Vorankündigung vor. Dies gilt insbesondere bei Anpassungen an neue oder geänderte internationale Normen oder bei Weiterentwicklungen unserer Produkte oder Herstellungsprozesse.

Die aktuelle Version unserer Allgemeinen Geschäftsbedingungen (AGB) finden Sie auf unserer Webseite.

Artikel-Nr. Bezeichnung

8 010 66 094



**Axial-Bohr- und Fräskopf ER 32 AX UT**

Gewicht [kg]: 5.680  
 Werkzeugantrieb: Zweiflach (~DIN 1809)  
 Schaftgröße [mm]: 60.00  
 Schafttyp: BMT  
 Werkzeugaufnahme: ER 32 A - u-tec  
 Übersetzung [i]: 1:1  
 Drehmoment max [Nm]: 100  
 Drehzahl max [1/min]: 10000  
 Drehrichtung: gleich  
 Kühlmittel: EK  
 Hinweis: verstärkte Lagerung

8 010 66 108

**Axial-Bohr- und Fräskopf ER 32 AX UT IK**

Gewicht [kg]: 5.680  
 Werkzeugantrieb: Zweiflach (~DIN 1809)  
 Schaftgröße [mm]: 60.00  
 Schafttyp: BMT  
 Werkzeugaufnahme: ER 32 A - u-tec  
 Übersetzung [i]: 1:1  
 Drehmoment max [Nm]: 100  
 Drehzahl max [1/min]: 6000  
 Drehrichtung: gleich  
 Kühlmittel: IK/EK  
 Druck max [bar]: 25  
 Hinweis: verstärkte Lagerung

8 010 66 139



**Axial-Bohr- und Fräskopf ER 32 AX UT IK**

Gewicht [kg]: 5.740  
 Werkzeugantrieb: Zweiflach (~DIN 1809)  
 Schaftgröße [mm]: 60.00  
 Schafttyp: BMT  
 Werkzeugaufnahme: ER 32 A - u-tec  
 Übersetzung [i]: 1:1  
 Drehmoment max [Nm]: 100  
 Drehzahl max [1/min]: 10000  
 Drehrichtung: gleich  
 Kühlmittel: IK  
 Druck max [bar]: 100  
 Hinweis: Trockenlauf möglich

8 010 66 146



**Axial-Bohr- und Fräskopf C 4 IK**

Werkzeugantrieb: Zweiflach (~DIN 1809)  
 Schaftgröße [mm]: 60.00  
 Schafttyp: BMT  
 Werkzeugaufnahme: heimatec Capto(TM) C 4  
 Übersetzung [i]: 1:1  
 Drehmoment max [Nm]: 80  
 Drehzahl max [1/min]: 6000  
 Drehrichtung: gleich  
 Kühlmittel: IK/EK  
 Druck max [bar]: 100  
 Hinweis: Einsetzbarkeit prüfen; Werkzeuglänge beachten!;

Artikel-Nr.      Bezeichnung

**8 010 67 117**



**Axial-Bohr- und Fräskopf ER 40 AX UT**

Gewicht [kg]: 6.180  
 Werkzeugantrieb: Zweiflach (~DIN 1809)  
 Schaftgröße [mm]: 60.00  
 Schafttyp: BMT  
 Werkzeugaufnahme: ER 40 u-tec  
 Übersetzung [i]: 1:1  
 Drehmoment max [Nm]: 100  
 Drehzahl max [1/min]: 10000  
 Drehrichtung: gleich  
 Kühlmittel: EK  
 Hinweis: verstärkte Lagerung

**8 010 67 118**

**Axial-Bohr- und Fräskopf ER 40 AX UT IK**

Werkzeugantrieb: Zweiflach (~DIN 1809)  
 Schaftgröße [mm]: 60.00  
 Schafttyp: BMT  
 Werkzeugaufnahme: ER 40 A - u-tec  
 Übersetzung [i]: 1:1  
 Drehmoment max [Nm]: 100  
 Drehzahl max [1/min]: 6000  
 Drehrichtung: gleich  
 Kühlmittel: IK/EK  
 Druck max [bar]: 25  
 Hinweis: verstärkte Lagerung

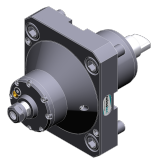
**8 010 67 137**



**Axial-Bohr- und Fräskopf ER 40 AX UT IK**

Gewicht [kg]: 5.800  
 Werkzeugantrieb: Zweiflach (~DIN 1809)  
 Schaftgröße [mm]: 60.00  
 Schafttyp: BMT  
 Werkzeugaufnahme: ER 40 A - u-tec  
 Übersetzung [i]: 1:1  
 Drehmoment max [Nm]: 100  
 Drehzahl max [1/min]: 10000  
 Drehrichtung: gleich  
 Kühlmittel: IK  
 Druck max [bar]: 100  
 Hinweis: Trochenlauf möglich

**8 013 63 000**



**Axial-Bohr- und Fräskopf ER 11**

Gewicht [kg]: 4.760  
 Werkzeugantrieb: Zweiflach (~DIN 1809)  
 Schaftgröße [mm]: 60.00  
 Schafttyp: BMT  
 Werkzeugaufnahme: ER 11  
 Übersetzung [i]: 1:4  
 Drehmoment max [Nm]: 5  
 Drehzahl max [1/min]: 48000  
 Drehrichtung: gleich  
 Kühlmittel: EK

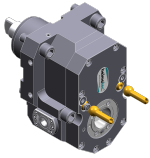
Artikel-Nr.	Bezeichnung	
<b>8 013 64 003</b>	<b>Axial-Bohr- und Fräskopf ER 16 AX UT</b>	
	Gewicht [kg]:	4.840
	Werkzeugantrieb:	Zweiflach (~DIN 1809)
	Schaftgröße [mm]:	60.00
	Schafttyp:	BMT
	Werkzeugaufnahme:	ER 16 A - u-tec
	Übersetzung [i]:	1:4
	Drehmoment max [Nm]:	5
	Drehzahl max [1/min]:	24000
	Drehrichtung:	gleich
	Kühlmittel:	EK
<b>8 013 64 016</b>	<b>Axial-Bohr- und Fräskopf ER 16 AX UT IK</b>	
	Werkzeugantrieb:	Zweiflach (~DIN 1809)
	Schaftgröße [mm]:	60.00
	Schafttyp:	BMT
	Werkzeugaufnahme:	ER 16 A - u-tec
	Übersetzung [i]:	1:4
	Drehmoment max [Nm]:	5
	Drehzahl max [1/min]:	24000
	Drehrichtung:	gleich
	Kühlmittel:	IK/EK
	Druck max [bar]:	100
	Hinweis:	Trockenlauf möglich
<b>8 019 64 051</b>	<b>Axial-Bohr- und Fräskopf ER 20 AX UT</b>	
	Gewicht [kg]:	18.420
	Werkzeugantrieb:	Zweiflach (~DIN 1809)
	Schaftgröße [mm]:	60.00
	Schafttyp:	BMT
	Werkzeugaufnahme:	ER 20 A - u-tec
	Übersetzung [i]:	1:1
	Drehmoment max [Nm]:	25
	Drehzahl max [1/min]:	10000
	Drehrichtung:	gleich
	Kühlmittel:	EK
	Hinweis:	verstärkte Lagerung, Einsetzbarkeit prüfen
	Achsversatz [mm]:	222,5
<b>8 019 66 002</b>	<b>Axial-Bohr- und Fräskopf ER 32 AS UT IK</b>	
	Gewicht [kg]:	11.190
	Zusatzbezeichnung:	achsversetzt; 180° umsetzbar
	Werkzeugantrieb:	Zweiflach (~DIN 1809)
	Schaftgröße [mm]:	60.00
	Schafttyp:	BMT
	Werkzeugaufnahme:	ER 32 A - u-tec
	Übersetzung [i]:	1:2
	Drehmoment max [Nm]:	40
	Drehzahl max [1/min]:	12000
	Drehrichtung:	ungleich
	Kühlmittel:	IK/EK
	Druck max [bar]:	140
	Hinweis:	verstärkte Lagerung
	Achsversatz [mm]:	50

Artikel-Nr.	Bezeichnung	
<b>8 019 66 019</b>	<b>Axial-Bohr- und Fräskopf ER 32 AX UT</b>	
	Zusatzbezeichnung:	achsversetzt; 180° umsetzbar
	Werkzeugantrieb:	Zweiflach (~DIN 1809)
	Schaftgröße [mm]:	60.00
	Schafttyp:	BMT
	Werkzeugaufnahme:	ER 32 A - u-tec
	Übersetzung [i]:	2:1
	Drehmoment max [Nm]:	80
	Drehzahl max [1/min]:	3000
	Drehrichtung:	ungleich
	Kühlmittel:	EK
	Hinweis:	verstärkte Lagerung
	Achsversatz [mm]:	50
<b>8 019 66 022</b>	<b>Axial-Bohr- und Fräskopf ER 32 AS UT IK</b>	
	Gewicht [kg]:	11.130
	Zusatzbezeichnung:	achsversetzt; 180° umsetzbar
	Werkzeugantrieb:	Zweiflach (~DIN 1809)
	Schaftgröße [mm]:	60.00
	Schafttyp:	BMT
	Werkzeugaufnahme:	ER 32 A - u-tec
	Übersetzung [i]:	1:1
	Drehmoment max [Nm]:	50
	Drehzahl max [1/min]:	10000
	Drehrichtung:	ungleich
	Kühlmittel:	IK/EK
	Druck max [bar]:	140
	Hinweis:	verstärkte Lagerung
	Achsversatz [mm]:	50
<b>8 019 66 073</b>	<b>Axial-Bohr- und Fräskopf ER 32 AS UT</b>	
	Zusatzbezeichnung:	achsversetzt; 180° umsetzbar
	Werkzeugantrieb:	Zweiflach (~DIN 1809)
	Schaftgröße [mm]:	60.00
	Schafttyp:	BMT
	Werkzeugaufnahme:	ER 32 A - u-tec
	Übersetzung [i]:	1:2
	Drehmoment max [Nm]:	40
	Drehzahl max [1/min]:	12000
	Drehrichtung:	ungleich
	Kühlmittel:	EK
	Hinweis:	verstärkte Lagerung
	Achsversatz [mm]:	50
<b>8 019 66 074</b>	<b>Axial-Bohr- und Fräskopf ER 32 AS UT</b>	
	Gewicht [kg]:	9.220
	Zusatzbezeichnung:	achsversetzt; 180° umsetzbar
	Werkzeugantrieb:	Zweiflach (~DIN 1809)
	Schaftgröße [mm]:	60.00
	Schafttyp:	BMT
	Werkzeugaufnahme:	ER 32 A - u-tec
	Übersetzung [i]:	1:1
	Drehmoment max [Nm]:	50
	Drehzahl max [1/min]:	10000
	Drehrichtung:	ungleich
	Kühlmittel:	EK
	Hinweis:	verstärkte Lagerung
	Achsversatz [mm]:	50

Artikel-Nr.

Bezeichnung

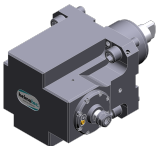
8 019 66 086



**Axial-Bohr- und Fräskopf C 4**

Gewicht [kg]: 10.040  
 Zusatzbezeichnung: 180° umsetzbar, Y-Versetzt  
 Werkzeugantrieb: Zweiflach (~DIN 1809)  
 Schaftgröße [mm]: 60.00  
 Schafttyp: BMT  
 Werkzeugaufnahme: heimatec Capto(TM) C 4  
 Übersetzung [i]: 1:1  
 Drehmoment max [Nm]: 50  
 Drehzahl max [1/min]: 6000  
 Drehrichtung: ungleich  
 Kühlmittel: EK  
 Hinweis: Einsetzbarkeit prüfen; Werkzeuglänge prüfen !  
 Achsversatz [mm]: 62

8 030 63 007



**Winkel-Bohr- und Fräskopf ER 11**

Gewicht [kg]: 10.950  
 Zusatzbezeichnung: 180° umsetzbar  
 Werkzeugantrieb: Zweiflach (~DIN 1809)  
 Schaftgröße [mm]: 60.00  
 Schafttyp: BMT  
 Werkzeugaufnahme: ER 11  
 Übersetzung [i]: 1:4  
 Drehmoment max [Nm]: 5  
 Drehzahl max [1/min]: 48000  
 Drehrichtung: ungleich  
 Kühlmittel: EK  
 Mittenmaß [mm]: 90

8 030 66 146

**Winkel-Bohr- und Fräskopf HT 4 IK**



Zusatzbezeichnung: 180° umsetzbar  
 Werkzeugantrieb: Zweiflach (~DIN 1809)  
 Schaftgröße [mm]: 60.00  
 Schafttyp: BMT  
 Werkzeugaufnahme: HT 4  
 Übersetzung [i]: 1:1  
 Drehmoment max [Nm]: 50  
 Drehzahl max [1/min]: 10000  
 Drehrichtung: ungleich  
 Kühlmittel: IK/EK  
 Druck max [bar]: 140  
 Hinweis: verstärkte Lagerung  
 Mittenmaß [mm]: 90

8 030 66 163



**Winkel-Bohr- und Fräskopf C 4 IK**

Gewicht [kg]: 13.880  
 Zusatzbezeichnung: 180° umsetzbar  
 Werkzeugantrieb: Zweiflach (~DIN 1809)  
 Schaftgröße [mm]: 60.00  
 Schafttyp: BMT  
 Werkzeugaufnahme: heimatec Capto(TM) C 4  
 Übersetzung [i]: 1:1  
 Drehmoment max [Nm]: 80  
 Drehzahl max [1/min]: 6000  
 Drehrichtung: ungleich  
 Kühlmittel: IK/EK  
 Druck max [bar]: 140

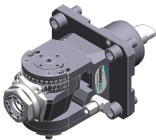
Artikel-Nr.	Bezeichnung	
	Hinweis:	Einsetzbarkeit prüfen; Werkzeuglänge beachten!
	Mittenmaß [mm]:	90
<b>8 030 66 201</b>	<b>Winkel-Bohr- und Fräskopf ER 32 AX UT</b>	
	Gewicht [kg]:	12.780
	Zusatzbezeichnung:	180° umsetzbar
	Werkzeugantrieb:	Zweiflach (~DIN 1809)
	Schaftgröße [mm]:	60.00
	Schafttyp:	BMT
	Werkzeugaufnahme:	ER 32 A - u-tec
	Übersetzung [i]:	1:1
	Drehmoment max [Nm]:	50
	Drehzahl max [1/min]:	10000
	Drehrichtung:	ungleich
	Kühlmittel:	EK
	Hinweis:	verstärkte Lagerung
	Mittenmaß [mm]:	90
<b>8 030 66 208</b>	<b>Winkel-Bohr- und Fräskopf ER 32 AX UT IK</b>	
	Gewicht [kg]:	12.970
	Zusatzbezeichnung:	180° umsetzbar
	Werkzeugantrieb:	Zweiflach (~DIN 1809)
	Schaftgröße [mm]:	60.00
	Schafttyp:	BMT
	Werkzeugaufnahme:	ER 32 A - u-tec
	Übersetzung [i]:	1:1
	Drehmoment max [Nm]:	50
	Drehzahl max [1/min]:	10000
	Drehrichtung:	ungleich
	Kühlmittel:	IK/EK
	Druck max [bar]:	140
	Hinweis:	verstärkte Lagerung
	Mittenmaß [mm]:	90
<b>8 030 67 081</b>	<b>Winkel-Bohr- und Fräskopf HT 5</b>	
	Zusatzbezeichnung:	180° umsetzbar
	Werkzeugantrieb:	Zweiflach (~DIN 1809)
	Schaftgröße [mm]:	60.00
	Schafttyp:	BMT
	Werkzeugaufnahme:	HT 5
	Übersetzung [i]:	1:1
	Drehmoment max [Nm]:	50
	Drehzahl max [1/min]:	10000
	Drehrichtung:	ungleich
	Kühlmittel:	EK
	Hinweis:	verstärkte Lagerung
	Mittenmaß [mm]:	90
<b>8 030 67 082</b>	<b>Winkel-Bohr- und Fräskopf HT 5 IK</b>	
	Zusatzbezeichnung:	180° umsetzbar
	Werkzeugantrieb:	Zweiflach (~DIN 1809)
	Schaftgröße [mm]:	60.00
	Schafttyp:	BMT
	Werkzeugaufnahme:	HT 5
	Übersetzung [i]:	1:1
	Drehmoment max [Nm]:	50
	Drehzahl max [1/min]:	10000

Artikel-Nr.	Bezeichnung	
	Drehrichtung:	ungleich
	Kühlmittel:	IK/EK
	Druck max [bar]:	140
	Hinweis:	verstärkte Lagerung
	Mittenmaß [mm]:	90
<b>8 030 67 136</b>	<b>Winkel-Bohr- und Fräskopf ER 40 AX UT IK</b>	
	Gewicht [kg]:	13.280
	Zusatzbezeichnung:	180° umsetzbar
	Werkzeugantrieb:	Zweiflach (~DIN 1809)
	Schaftgröße [mm]:	60.00
	Schafttyp:	BMT
	Werkzeugaufnahme:	ER 40 A - u-tec
	Übersetzung [i]:	1:1
	Drehmoment max [Nm]:	50
	Drehzahl max [1/min]:	10000
	Drehrichtung:	ungleich
	Kühlmittel:	IK/EK
	Druck max [bar]:	140
	Hinweis:	verstärkte Lagerung
	Mittenmaß [mm]:	90
<b>8 030 67 139</b>	<b>Winkel-Bohr- und Fräskopf ER 40 AX UT</b>	
	Gewicht [kg]:	13.120
	Zusatzbezeichnung:	180° umsetzbar
	Werkzeugantrieb:	Zweiflach (~DIN 1809)
	Schaftgröße [mm]:	60.00
	Schafttyp:	BMT
	Werkzeugaufnahme:	ER 40 A - u-tec
	Übersetzung [i]:	1:1
	Drehmoment max [Nm]:	50
	Drehzahl max [1/min]:	10000
	Drehrichtung:	ungleich
	Kühlmittel:	EK
	Hinweis:	verstärkte Lagerung
	Mittenmaß [mm]:	90
<b>8 030 68 041</b>	<b>Winkel-Bohr- und Fräskopf HT 6</b>	
	Zusatzbezeichnung:	180° umsetzbar
	Werkzeugantrieb:	Zweiflach (~DIN 1809)
	Schaftgröße [mm]:	60.00
	Schafttyp:	BMT
	Werkzeugaufnahme:	HT 6
	Übersetzung [i]:	1:1
	Drehmoment max [Nm]:	50
	Drehzahl max [1/min]:	10000
	Drehrichtung:	ungleich
	Kühlmittel:	EK
	Hinweis:	verstärkte Lagerung
	Mittenmaß [mm]:	90
<b>8 030 68 042</b>	<b>Winkel-Bohr- und Fräskopf HT 6 IK</b>	
	Gewicht [kg]:	13.260
	Zusatzbezeichnung:	180° umsetzbar
	Werkzeugantrieb:	Zweiflach (~DIN 1809)
	Schaftgröße [mm]:	60.00
	Schafttyp:	BMT
	Werkzeugaufnahme:	HT 6

Artikel-Nr.	Bezeichnung	
	Übersetzung [i]:	1:1
	Drehmoment max [Nm]:	50
	Drehzahl max [1/min]:	10000
	Drehrichtung:	ungleich
	Kühlmittel:	IK/EK
	Druck max [bar]:	140
	Hinweis:	verstärkte Lagerung
	Mittenmaß [mm]:	90
<b>8 031 65 012</b>	<b>Winkel-Fräskopf Kombidorn 22</b>	
	Gewicht [kg]:	13.100
	Zusatzbezeichnung:	180° umsetzbar
	Werkzeugantrieb:	Zweiflach (~DIN 1809)
	Schaftgröße [mm]:	60.00
	Schafttyp:	BMT
	Werkzeugaufnahme:	Kombidorn 22
	Übersetzung [i]:	1:1
	Drehmoment max [Nm]:	50
	Drehzahl max [1/min]:	10000
	Drehrichtung:	ungleich
	Kühlmittel:	EK
	Hinweis:	verstärkte Lagerung
	Mittenmaß [mm]:	90
<b>8 031 66 004</b>	<b>Winkel-Fräskopf Kombidorn 27</b>	
	Gewicht [kg]:	13.210
	Zusatzbezeichnung:	180° umsetzbar
	Werkzeugantrieb:	Zweiflach (~DIN 1809)
	Schaftgröße [mm]:	60.00
	Schafttyp:	BMT
	Werkzeugaufnahme:	Kombidorn 27
	Übersetzung [i]:	1:1
	Drehmoment max [Nm]:	50
	Drehzahl max [1/min]:	10000
	Drehrichtung:	ungleich
	Kühlmittel:	EK
	Hinweis:	verstärkte Lagerung
	Mittenmaß [mm]:	90
<b>8 037 64 019</b>	<b>Winkel-Scheibenfräserkopf Dorn 3/4"</b>	
	Gewicht [kg]:	13.440
	Ausführung:	± 45° drehbar; unter 0° absteckbar
	Werkzeugantrieb:	Zweiflach (~DIN 1809)
	Schaftgröße [mm]:	60.00
	Schafttyp:	BMT
	Werkzeugaufnahme:	Fräserwelle 3/4" (19,05mm)
	Übersetzung [i]:	2:1
	Drehmoment max [Nm]:	63
	Drehzahl max [1/min]:	3000
	Drehrichtung:	gleich
	Kühlmittel:	EK
	Hinweis:	starke Version; verstärkte Lagerung
	Mittenmaß [mm]:	100

Artikel-Nr.	Bezeichnung	
<b>8 037 65 020</b>	<b>Winkel-Scheibenfräserkopf Dorn 1"</b>	
	Gewicht [kg]:	13.640
	Werkzeugantrieb:	Zweiflach (~DIN 1809)
	Schaftgröße [mm]:	60.00
	Schafttyp:	BMT
	Werkzeugaufnahme:	Fräserwelle 1" (25,4mm)
	Übersetzung [i]:	2:1
	Drehmoment max [Nm]:	63
	Drehzahl max [1/min]:	3000
	Drehrichtung:	gleich
	Kühlmittel:	EK
	Hinweis:	starke Version; verstärkte Lagerung
	Mittenmaß [mm]:	100
<b>8 037 65 023</b>	<b>Winkel-Scheibenfräserkopf Dorn 22</b>	
	Gewicht [kg]:	13.570
	Ausführung:	± 45° drehbar; unter 0° absteckbar
	Werkzeugantrieb:	Zweiflach (~DIN 1809)
	Schaftgröße [mm]:	60.00
	Schafttyp:	BMT
	Werkzeugaufnahme:	Fräserwelle 22
	Übersetzung [i]:	2:1
	Drehmoment max [Nm]:	63
	Drehzahl max [1/min]:	3000
	Drehrichtung:	gleich
	Kühlmittel:	EK
	Hinweis:	starke Version; verstärkte Lagerung
	Mittenmaß [mm]:	100
<b>8 037 66 007</b>	<b>Winkel-Scheibenfräserkopf Dorn 1 1/4"</b>	
	Gewicht [kg]:	13.930
	Ausführung:	Sonder
	Werkzeugantrieb:	Zweiflach (~DIN 1809)
	Schaftgröße [mm]:	60.00
	Schafttyp:	BMT
	Werkzeugaufnahme:	Fräserwelle 1 1/4" (31,75mm)
	Übersetzung [i]:	2:1
	Drehmoment max [Nm]:	63
	Drehzahl max [1/min]:	3000
	Drehrichtung:	gleich
	Kühlmittel:	EK
	Hinweis:	starke Version; verstärkte Lagerung
	Mittenmaß [mm]:	100
<b>8 039 66 010</b>	<b>Winkel-Bohr- und Fräskopf ER 32</b>	
	Gewicht [kg]:	13.290
	Ausführung:	doppelspindlig
	Werkzeugantrieb:	Zweiflach (~DIN 1809)
	Schaftgröße [mm]:	60.00
	Schafttyp:	BMT
	Werkzeugaufnahme:	ER 32
	Übersetzung [i]:	1:1
	Drehmoment max [Nm]:	50
	Drehzahl max [1/min]:	10000
	Drehrichtung:	gleich/ungleich
	Kühlmittel:	EK
	Hinweis:	verstärkte Lagerung
	Mittenmaß [mm]:	90

Artikel-Nr.	Bezeichnung	
<b>8 039 66 038</b>	<b>Winkel-Bohr- und Fräskopf ER 32 AX UT</b>	
	Gewicht [kg]:	12.570
	Einsatz für:	Haupt- und Gegenspindel
	Ausführung:	doppelspindlig
	Werkzeugantrieb:	Zweiflach (~DIN 1809)
	Schaftgröße [mm]:	60.00
	Schafttyp:	BMT
	Werkzeugaufnahme:	ER 32 A - u-tec
	Übersetzung [i]:	1:1
	Drehmoment max [Nm]:	50
	Drehzahl max [1/min]:	10000
	Drehrichtung:	gleich/ungleich
	Kühlmittel:	EK
	Hinweis:	verstärkte Lagerung
	Mittenmaß [mm]:	90
<b>8 039 67 000</b>	<b>Winkel-Bohr- und Fräskopf ER 40</b>	
	Gewicht [kg]:	13.410
	Einsatz für:	Haupt- und Gegenspindel
	Ausführung:	doppelspindlig
	Werkzeugantrieb:	Zweiflach (~DIN 1809)
	Schaftgröße [mm]:	60.00
	Schafttyp:	BMT
	Werkzeugaufnahme:	ER 40
	Übersetzung [i]:	1:1
	Drehmoment max [Nm]:	50
	Drehzahl max [1/min]:	10000
	Drehrichtung:	gleich/ungleich
	Kühlmittel:	EK
	Hinweis:	verstärkte Lagerung
	Mittenmaß [mm]:	90
<b>8 039 67 007</b>	<b>Winkel-Bohr- und Fräskopf HT 5</b>	
	Einsatz für:	Haupt- und Gegenspindel
	Ausführung:	doppelspindlig
	Werkzeugantrieb:	Zweiflach (~DIN 1809)
	Schaftgröße [mm]:	60.00
	Schafttyp:	BMT
	Werkzeugaufnahme:	HT 5
	Übersetzung [i]:	1:1
	Drehmoment max [Nm]:	50
	Drehzahl max [1/min]:	10000
	Drehrichtung:	gleich/ungleich
	Kühlmittel:	EK
	Hinweis:	verstärkte Lagerung
	Mittenmaß [mm]:	90
<b>8 039 67 015</b>	<b>Winkel-Bohr- und Fräskopf ER 40 AX UT</b>	
	Gewicht [kg]:	13.000
	Einsatz für:	Haupt- und Gegenspindel
	Ausführung:	doppelspindlig
	Werkzeugantrieb:	Zweiflach (~DIN 1809)
	Schaftgröße [mm]:	60.00
	Schafttyp:	BMT
	Werkzeugaufnahme:	ER 40 A - u-tec
	Übersetzung [i]:	1:1
	Drehmoment max [Nm]:	50
	Drehzahl max [1/min]:	10000

Artikel-Nr.	Bezeichnung	
	Drehrichtung:	gleich/ungleich
	Kühlmittel:	EK
	Hinweis:	verstärkte Lagerung
	Mittenmaß [mm]:	90
<b>8 039 68 008</b>	<b>Winkel-Bohr- und Fräskopf HT 6</b>	
	Einsatz für:	Haupt- und Gegenspindel
	Ausführung:	doppelspindlig
	Werkzeugantrieb:	Zweiflach (~DIN 1809)
	Schaftgröße [mm]:	60.00
	Schafttyp:	BMT
	Werkzeugaufnahme:	HT 6
	Übersetzung [i]:	1:1
	Drehmoment max [Nm]:	50
	Drehzahl max [1/min]:	10000
	Drehrichtung:	gleich/ungleich
	Kühlmittel:	EK
	Hinweis:	verstärkte Lagerung
	Mittenmaß [mm]:	90
<b>8 040 64 011</b>	<b>Schwenkkopf ± 90° verstb ER 16 AX UT</b>	
	Gewicht [kg]:	5.750
	Werkzeugantrieb:	Zweiflach (~DIN 1809)
	Schaftgröße [mm]:	60.00
	Schafttyp:	BMT
	Werkzeugaufnahme:	ER 16 A - u-tec
	Übersetzung [i]:	1:2
	Drehmoment max [Nm]:	12
	Drehzahl max [1/min]:	12000
	Drehrichtung:	ungleich
	Kühlmittel:	EK
	Hinweis:	Schwenkbereich beachten !
	Mittenmaß [mm]:	81
<b>8 040 65 004</b>	<b>Schwenkkopf ± 90° verstb ER 25 AX UT</b>	
	Gewicht [kg]:	6.000
	Werkzeugantrieb:	Zweiflach (~DIN 1809)
	Schaftgröße [mm]:	60.00
	Schafttyp:	BMT
	Werkzeugaufnahme:	ER 25 A - u-tec
	Übersetzung [i]:	1:1
	Drehmoment max [Nm]:	25
	Drehzahl max [1/min]:	6000
	Drehrichtung:	ungleich
	Kühlmittel:	EK
	Hinweis:	Schwenkbereich beachten !; verst. Lagerung
	Mittenmaß [mm]:	81
<b>8 040 65 008</b>	<b>Schwenkkopf ± 90° verstb ER 25 AX UT IK</b>	
	Gewicht [kg]:	5.990
	Werkzeugantrieb:	Zweiflach (~DIN 1809)
	Schaftgröße [mm]:	60.00
	Schafttyp:	BMT
	Werkzeugaufnahme:	ER 25 A - u-tec
	Übersetzung [i]:	1:1
	Drehmoment max [Nm]:	25
	Drehzahl max [1/min]:	6000

Artikel-Nr.	Bezeichnung	
	Drehrichtung:	ungleich
	Kühlmittel:	IK/EK
	Druck max [bar]:	140
	Hinweis:	Schwenkbereich beachten !
	Mittenmaß [mm]:	81
<b>8 040 65 019</b>	<b>Schwenkkopf ± 90° verstb ER 25 AX UT</b>	
	Gewicht [kg]:	6.000
	Ausführung:	unter 45° absteckbar
	Werkzeugantrieb:	Zweiflach (~DIN 1809)
	Schaftgröße [mm]:	60.00
	Schafttyp:	BMT
	Werkzeugaufnahme:	ER 25 A - u-tec
	Übersetzung [i]:	1:1
	Drehmoment max [Nm]:	25
	Drehzahl max [1/min]:	10000
	Drehrichtung:	ungleich
	Kühlmittel:	EK
	Hinweis:	Schwenkbereich beachten!; verst. Lagerung
	Mittenmaß [mm]:	81
<b>8 050 65 000</b>	<b>Mehrspindelbohrkopf ER 25 AX UT</b>	
	Gewicht [kg]:	8.260
	Ausführung:	2-spindlig
	Werkzeugantrieb:	Zweiflach (~DIN 1809)
	Schaftgröße [mm]:	60.00
	Schafttyp:	BMT
	Werkzeugaufnahme:	ER 25 A - u-tec
	Übersetzung [i]:	1:1
	Drehmoment max [Nm]:	32/Sp.
	Drehzahl max [1/min]:	6000
	Drehrichtung:	ungleich
	Kühlmittel:	EK
	Hinweis:	verstärkte Lagerung
<b>8 050 65 001</b>	<b>Mehrspindelbohrkopf ER 25 AX UT IK</b>	
	Gewicht [kg]:	8.240
	Ausführung:	2-spindlig
	Werkzeugantrieb:	Zweiflach (~DIN 1809)
	Schaftgröße [mm]:	60.00
	Schafttyp:	BMT
	Werkzeugaufnahme:	ER 25 A - u-tec
	Übersetzung [i]:	1:1
	Drehmoment max [Nm]:	32/Sp.
	Drehzahl max [1/min]:	6000
	Drehrichtung:	ungleich
	Kühlmittel:	IK/EK
	Druck max [bar]:	25
	Hinweis:	verstärkte Lagerung
<b>8 050 65 022</b>	<b>Mehrspindelbohrkopf ER 25 AX UT IK</b>	
	Gewicht [kg]:	8.790
	Ausführung:	2-spindlig
	Werkzeugantrieb:	Zweiflach (~DIN 1809)
	Schaftgröße [mm]:	60.00
	Schafttyp:	BMT
	Werkzeugaufnahme:	ER 25 A - u-tec

Artikel-Nr.	Bezeichnung
-------------	-------------

Übersetzung [i]:	1:1
Drehmoment max [Nm]:	32/Sp.
Drehzahl max [1/min]:	10000
Drehrichtung:	ungleich
Kühlmittel:	IK/EK
Druck max [bar]:	140
Hinweis:	verstärkte Lagerung
Achsversatz [mm]:	+35/ -35

**8 053 65 014 Mehrspindel-Winkelbohrkopf ER 25 AX UTIK**



Gewicht [kg]:	14.270
Zusatzbezeichnung:	180° umsetzbar
Ausführung:	2-spindlig
Werkzeugantrieb:	Zweiflach (~DIN 1809)
Schaftgröße [mm]:	60.00
Schafttyp:	BMT
Werkzeugaufnahme:	ER 25 A - u-tec
Übersetzung [i]:	1:1
Drehmoment max [Nm]:	32/Sp
Drehzahl max [1/min]:	10000
Drehrichtung:	gleich
Kühlmittel:	IK/EK
Druck max [bar]:	140
Mittenmaß [mm]:	90
Achsversatz [mm]:	±35

**8 200 64 001 Abdeckplatte**

Gewicht [kg]:	2.610
Schafttyp:	BMT

**8 202 10 010 Grundhalter Längsaufnahme FN 12**

Gewicht [kg]:	2.370
Zusatzbezeichnung:	180° umsetzbar
Schafttyp:	BMT
Masch. Seit. Aufnahme:	Zentriernut b 20
Werkzeugaufnahme:	Schnittstelle FN 12
Kühlmittel:	EK


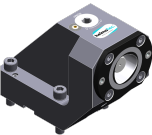
**8 224 12 007 Abstechhalter Vkt. 25**


Gewicht [kg]:	3.500
Schafttyp:	BMT
Masch. Seit. Aufnahme:	Zentriernut b 20
Werkzeugaufnahme:	Vkt. 25
Kühlmittel:	EK


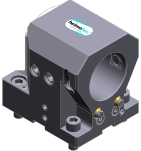
**8 224 12 017 Abstechhalter Vkt. 1"**

Gewicht [kg]:	4.050
Schafttyp:	BMT
Masch. Seit. Aufnahme:	Zentriernut b 20
Werkzeugaufnahme:	Vkt. 1" (25,4mm)
Kühlmittel:	EK

Artikel-Nr.	Bezeichnung	
<b>8 224 14 002</b>	<b>Kombi-Drehstahlhalter Vkt. 20</b>	
	Gewicht [kg]:	4.910
	Schafttyp:	BMT
	Masch. Seit. Aufnahme:	Zentriernut b 20
	Werkzeugaufnahme:	Vkt. 20
		Vkt. 20
	Kühlmittel:	EK
	Druck max [bar]:	80
<b>8 224 15 003</b>	<b>Kombi-Drehstahlhalter Vkt. 25</b>	
	Gewicht [kg]:	5.460
	Schafttyp:	BMT
	Masch. Seit. Aufnahme:	Zentriernut b 20
	Werkzeugaufnahme:	Vkt. 25
		Vkt. 25
	Kühlmittel:	EK
	Druck max [bar]:	80
<b>8 224 15 014</b>	<b>Kombi-Drehstahlhalter Vkt. 1"</b>	
	Gewicht [kg]:	5.560
	Schafttyp:	BMT
	Masch. Seit. Aufnahme:	Zentriernut b 20
	Werkzeugaufnahme:	Vkt. 1" (25,4mm)
		Vkt. 1" (25,4mm)
	Kühlmittel:	EK
<b>8 240 14 003</b>	<b>Halter für Wendepplattenbohrer 12 IK</b>	
	Gewicht [kg]:	8.870
	Zusatzbezeichnung:	180° umsetzbar
	Schafttyp:	BMT
	Masch. Seit. Aufnahme:	Zentriernut b 20
	Werkzeugaufnahme:	Whistle-Notch (DIN 1835 E) 12
	Kühlmittel:	IK
	Mittenmaß [mm]:	80
<b>8 240 15 014</b>	<b>Halter für Wendepplattenbohrer 16 IK</b>	
	Gewicht [kg]:	8.820
	Zusatzbezeichnung:	180° umsetzbar
	Schafttyp:	BMT
	Masch. Seit. Aufnahme:	Zentriernut b 20
	Werkzeugaufnahme:	Whistle-Notch (DIN 1835 E) 16
	Kühlmittel:	IK
	Mittenmaß [mm]:	80
<b>8 240 16 039</b>	<b>Spannzangenhalter ER 32</b>	
	Gewicht [kg]:	7.570
	Zusatzbezeichnung:	180° umsetzbar
	Schaftgröße [mm]:	59.70
	Schafttyp:	BMT
	Masch. Seit. Aufnahme:	Zentriernut b 20
	Werkzeugaufnahme:	ER 32
	Kühlmittel:	IK/EK
	Druck max [bar]:	80
	Hinweis:	Einsatz umsetzbar
	Mittenmaß [mm]:	80

Artikel-Nr.	Bezeichnung	
<b>8 240 16 057</b>	<b>Aufnahmehalter ABS 63</b>	
	Gewicht [kg]:	8.050
	Zusatzbezeichnung:	180° umsetzbar
	Schaftgröße [mm]:	59.70
	Schafttyp:	BMT
	Masch. Seit. Aufnahme:	Zentriernut b 20
	Werkzeugaufnahme:	ABS 63
	Kühlmittel:	IK/EK
	Hinweis:	Einsatz umsetzbar
	Mittenmaß [mm]:	80
<b>8 240 17 022</b>	<b>Spannzangenhalter ER 40</b>	
	Gewicht [kg]:	7.720
	Zusatzbezeichnung:	180° umsetzbar
	Schaftgröße [mm]:	59.70
	Schafttyp:	BMT
	Masch. Seit. Aufnahme:	Zentriernut b 20
	Werkzeugaufnahme:	ER 40
	Kühlmittel:	IK/EK
	Druck max [bar]:	80
	Hinweis:	Einsatz umsetzbar
	Mittenmaß [mm]:	80
<b>8 240 17 112</b>	<b>Bohrstangenhalter Ø 1 1/4"</b>	
	Gewicht [kg]:	9.010
	Zusatzbezeichnung:	180° umsetzbar
	Schaftgröße [mm]:	59.70
	Schafttyp:	BMT
	Masch. Seit. Aufnahme:	Zentriernut b 20
	Werkzeugaufnahme:	Ø 1 1/4" (31,75mm)
	Kühlmittel:	IK/EK
	Mittenmaß [mm]:	80
<b>8 240 18 019</b>	<b>Aufnahmehalter HT 6</b>	
	Gewicht [kg]:	7.900
	Zusatzbezeichnung:	180° umsetzbar
	Schafttyp:	BMT
	Masch. Seit. Aufnahme:	Zentriernut b 20
	Werkzeugaufnahme:	HT 6
	Kühlmittel:	IK/EK
	Hinweis:	Einsatz umsetzbar
	Mittenmaß [mm]:	80
<b>8 240 18 034</b>	<b>Aufnahmehalter C 6 IK</b>	
	Gewicht [kg]:	13.920
	Schafttyp:	BMT
	Masch. Seit. Aufnahme:	Zentriernut b 20
	Werkzeugaufnahme:	heimatec Capto(TM) C 6
	Kühlmittel:	IK
	Hinweis:	Einsatzbarkeit prüfen; Werkzeuglänge beachten!
	Mittenmaß [mm]:	110

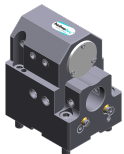
Artikel-Nr.	Bezeichnung	
<b>8 240 18 075</b>	<b>Halter für Wendeplattenbohrer 32 IK</b>	
	Gewicht [kg]:	9.620
	Zusatzbezeichnung:	180° umsetzbar
	Schaftgröße [mm]:	60.00
	Schafttyp:	BMT
	Masch. Seit. Aufnahme:	Zentriernut b 20
	Werkzeugaufnahme:	Ø 32
	Kühlmittel:	IK
	Mittenmaß [mm]:	80
<b>8 240 19 015</b>	<b>Bohrstangenhalter Ø 40</b>	
	Gewicht [kg]:	8.440
	Zusatzbezeichnung:	180° umsetzbar
	Schaftgröße [mm]:	59.70
	Schafttyp:	BMT
	Masch. Seit. Aufnahme:	Zentriernut b 20
	Werkzeugaufnahme:	Ø 40
	Kühlmittel:	IK/EK
	Druck max [bar]:	80
	Mittenmaß [mm]:	80
<b>8 240 19 016</b>	<b>Bohrstangenhalter Ø 50</b>	
	Gewicht [kg]:	8.170
	Zusatzbezeichnung:	180° umsetzbar
	Schafttyp:	BMT
	Masch. Seit. Aufnahme:	Zentriernut b 20
	Werkzeugaufnahme:	Ø 50
	Kühlmittel:	IK/EK
	Druck max [bar]:	80
	Mittenmaß [mm]:	80
<b>8 240 19 018</b>	<b>Bohrstangenhalter Ø 50</b>	
	Gewicht [kg]:	12.160
	Einsatz für:	Schwerzerspannung
	Ausführung:	lang
	Schafttyp:	BMT
	Masch. Seit. Aufnahme:	Zentriernut b 20
	Werkzeugaufnahme:	Ø 50
	Kühlmittel:	IK/EK
	Hinweis:	optimale Montage mit 8 788 99 000 mögl.
	Mittenmaß [mm]:	80
<b>8 240 19 033</b>	<b>Bohrstangenhalter Ø 40</b>	
	Gewicht [kg]:	11.210
	Zusatzbezeichnung:	180° umsetzbar
	Ausführung:	lang
	Schafttyp:	BMT
	Masch. Seit. Aufnahme:	Zentriernut b 20
	Werkzeugaufnahme:	Ø 40
	Kühlmittel:	IK/EK
	Druck max [bar]:	80
	Mittenmaß [mm]:	120

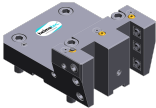
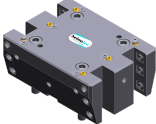


Artikel-Nr.	Bezeichnung	
<b>8 240 19 035</b>	<b>Bohrstangenhalter Ø 1 1/2"</b>	
	Gewicht [kg]:	8.780
	Zusatzbezeichnung:	180° umsetzbar
	Schaftgröße [mm]:	59.70
	Schafttyp:	BMT
	Masch. Seit. Aufnahme:	Zentriernut b 20
	Werkzeugaufnahme:	Ø 1 1/2" (38,1mm)
	Kühlmittel:	IK/EK
	Mittenmaß [mm]:	80
<b>8 240 19 041</b>	<b>Halter für Wendepplattenbohrer 40 IK</b>	
	Gewicht [kg]:	9.270
	Zusatzbezeichnung:	180° umsetzbar
	Schafttyp:	BMT
	Masch. Seit. Aufnahme:	Zentriernut b 20
	Werkzeugaufnahme:	Ø 40
	Kühlmittel:	IK
	Mittenmaß [mm]:	80
<b>8 240 19 050</b>	<b>Bohrstangenhalter Ø 2"</b>	
	Gewicht [kg]:	8.120
	Zusatzbezeichnung:	180° umsetzbar
	Schaftgröße [mm]:	59.70
	Schafttyp:	BMT
	Masch. Seit. Aufnahme:	Zentriernut b 20
	Werkzeugaufnahme:	Ø 2" (50,8mm)
	Kühlmittel:	IK/EK
	Mittenmaß [mm]:	80
<b>8 240 19 082</b>	<b>Bohrstangenhalter Ø 1 1/2"</b>	
	Gewicht [kg]:	11.500
	Zusatzbezeichnung:	180° umsetzbar
	Schafttyp:	BMT
	Masch. Seit. Aufnahme:	Zentriernut b 20
	Werkzeugaufnahme:	Ø 1 1/2" (38,1mm)
	Kühlmittel:	IK/EK
	Mittenmaß [mm]:	120
<b>8 240 19 083</b>	<b>Bohrstangenhalter Ø 2"</b>	
	Gewicht [kg]:	10.940
	Zusatzbezeichnung:	180° umsetzbar
	Schafttyp:	BMT
	Masch. Seit. Aufnahme:	Zentriernut b 20
	Werkzeugaufnahme:	Ø 2" (50,8mm)
	Kühlmittel:	IK/EK
	Mittenmaß [mm]:	120
<b>8 240 19 084</b>	<b>Bohrstangenhalter Ø 2 1/2"</b>	
	Gewicht [kg]:	8.580
	Zusatzbezeichnung:	180° umsetzbar
	Schafttyp:	BMT
	Masch. Seit. Aufnahme:	Zentriernut b 20
	Werkzeugaufnahme:	Ø 2 1/2" (63,5mm)
	Kühlmittel:	IK/EK
	Mittenmaß [mm]:	80

Artikel-Nr.	Bezeichnung	
<b>8 240 19 107</b>	<b>Bohrstangenhalter Ø 40</b>	
	Gewicht [kg]:	10.200
	Zusatzbezeichnung:	180° umsetzbar
	Schafttyp:	BMT
	Masch. Seit. Aufnahme:	Zentriernut b 20
	Werkzeugaufnahme:	Ø 40
	Kühlmittel:	IK/EK
	Mittenmaß [mm]:	100
<b>8 244 15 001</b>	<b>Kombi-Plandrehhalter Vkt. 25</b>	
	Gewicht [kg]:	9.600
	Zusatzbezeichnung:	180° umsetzbar
	Schafttyp:	BMT
	Masch. Seit. Aufnahme:	Zentriernut b 20
	Werkzeugaufnahme:	Vkt. 25
		Vkt. 25
	Kühlmittel:	EK
	Druck max [bar]:	80
	Mittenmaß [mm]:	75
<b>8 244 15 004</b>	<b>Kombi-Plandrehhalter Vkt. 1"</b>	
	Gewicht [kg]:	9.610
	Zusatzbezeichnung:	180° umsetzbar
	Schafttyp:	BMT
	Masch. Seit. Aufnahme:	Zentriernut b 20
	Werkzeugaufnahme:	Vkt. 1" (25,4mm)
		Vkt. 1" (25,4mm)
	Kühlmittel:	EK
	Mittenmaß [mm]:	75
<b>8 249 16 004</b>	<b>Doppel-Spannzangenhalter ER 32</b>	
	Gewicht [kg]:	8.040
	Zusatzbezeichnung:	180° umsetzbar
	Einsatz für:	Haupt- und Subspindel
	Schafttyp:	BMT
	Masch. Seit. Aufnahme:	Zentriernut b 20
	Werkzeugaufnahme:	ER 32
	Kühlmittel:	IK/EK
	Druck max [bar]:	80
	Mittenmaß [mm]:	80
<b>8 249 16 006</b>	<b>Doppel-Aufnahmehalter C 4 IK</b>	
	Gewicht [kg]:	7.570
	Zusatzbezeichnung:	180° umsetzbar
	Einsatz für:	Haupt- und Gegenspindel
	Ausführung:	rechts
	Schafttyp:	BMT
	Masch. Seit. Aufnahme:	Zentriernut b 20
	Werkzeugaufnahme:	heimatec Capto(TM) C 4
		heimatec Capto(TM) C 4
	Kühlmittel:	IK
	Hinweis:	Einsetzbarkeit prüfen; Werkzeuglänge beachten!
	Mittenmaß [mm]:	90

Artikel-Nr.	Bezeichnung	
<b>8 249 16 010</b>	<b>Doppel-Spannzangenhalter ER 32</b>	
	Gewicht [kg]:	11.370
	Zusatzbezeichnung:	180° umsetzbar
	Einsatz für:	Haupt- und Gegenspindel
	Schafttyp:	BMT
	Masch. Seit. Aufnahme:	Zentriernut b 20
	Werkzeugaufnahme:	ER 32
	Kühlmittel:	IK/EK
	Druck max [bar]:	80
	Mittenmaß [mm]:	120
<b>8 249 17 002</b>	<b>Doppel-Spannzangenhalter ER 40</b>	
	Gewicht [kg]:	8.330
	Zusatzbezeichnung:	180° umsetzbar
	Einsatz für:	Haupt- und Subspindel
	Schaftgröße [mm]:	59.70
	Schafttyp:	BMT
	Masch. Seit. Aufnahme:	Zentriernut b 20
	Werkzeugaufnahme:	ER 40
	Kühlmittel:	IK/EK
	Druck max [bar]:	80
	Mittenmaß [mm]:	80
<b>8 249 18 000</b>	<b>Doppel-Aufnahmehalter HT 6</b>	
	Zusatzbezeichnung:	180° umsetzbar
	Einsatz für:	Haupt- und Gegenspindel
	Schafttyp:	BMT
	Masch. Seit. Aufnahme:	Zentriernut b 20
	Werkzeugaufnahme:	HT 6
	Kühlmittel:	EK
	Mittenmaß [mm]:	80
<b>8 251 14 007</b>	<b>Kombi-Doppel-Drehstahlhalter Vkt. 20</b>	
	Gewicht [kg]:	7.800
	Schafttyp:	BMT
	Masch. Seit. Aufnahme:	Zentriernut b 20
	Werkzeugaufnahme:	Vkt. 20
	Kühlmittel:	EK
<b>8 251 15 001</b>	<b>Kombi-Doppel-Drehstahlhalter Vkt. 25</b>	
	Gewicht [kg]:	8.280
	Ausführung:	kurz
	Schafttyp:	BMT
	Masch. Seit. Aufnahme:	Zentriernut b 20
	Werkzeugaufnahme:	Vkt. 25
		Vkt. 25
		Vkt. 25
		Vkt. 25
	Kühlmittel:	EK
	Druck max [bar]:	80
<b>8 251 15 002</b>	<b>Kombi-Doppel-Drehstahlhalter Vkt. 25</b>	
	Gewicht [kg]:	10.020
	Ausführung:	verlängert
	Schafttyp:	BMT
	Masch. Seit. Aufnahme:	Zentriernut b 20
	Werkzeugaufnahme:	Vkt. 25
		Vkt. 25

Artikel-Nr.	Bezeichnung	
		Vkt. 25
		Vkt. 25
	Kühlmittel:	EK
	Druck max [bar]:	80
<b>8 251 15 009</b>	<b>Kombi-Doppel-Drehstahlhalter Vkt. 1"</b>	
	Gewicht [kg]:	8.290
	Ausführung:	kurz
	Schafttyp:	BMT
	Masch. Seit. Aufnahme:	Zentriernut b 20
	Werkzeugaufnahme:	Vkt. 1" (25,4mm)
	Kühlmittel:	EK
<b>8 251 15 010</b>	<b>Kombi-Doppel-Drehstahlhalter Vkt. 1"</b>	
	Gewicht [kg]:	10.030
	Ausführung:	lang
	Schafttyp:	BMT
	Masch. Seit. Aufnahme:	Zentriernut b 20
	Werkzeugaufnahme:	Vkt. 1" (25,4mm)
	Kühlmittel:	EK
<b>8 253 18 001</b>	<b>Doppel-Bohrstangenhalter Ø 32</b>	
	Gewicht [kg]:	11.900
	Einsatz für:	Haupt- und Gegenspindel
	Schafttyp:	BMT
	Masch. Seit. Aufnahme:	Zentrierfeder b 20
	Werkzeugaufnahme:	Ø 32
	Kühlmittel:	IK/EK
	Druck max [bar]:	80
	Mittenmaß [mm]:	80/125
<b>8 253 18 007</b>	<b>Doppel-Bohrstangenhalter Ø 1 1/4"</b>	
	Gewicht [kg]:	12.440
	Einsatz für:	Haupt- und Gegenspindel
	Schaftgröße [mm]:	59.70
	Schafttyp:	BMT
	Masch. Seit. Aufnahme:	Zentrierfeder b 20
	Werkzeugaufnahme:	Ø 1 1/4" (31,75mm)
	Kühlmittel:	IK/EK
	Mittenmaß [mm]:	80/125
<b>8 253 18 010</b>	<b>Doppel-Bohrstangenhalter Ø 1 1/2"</b>	
	Gewicht [kg]:	11.260
	Einsatz für:	Haupt- und Gegenspindel
	Schaftgröße [mm]:	59.70
	Schafttyp:	BMT
	Masch. Seit. Aufnahme:	Zentrierfeder b 20
	Werkzeugaufnahme:	Ø 1 1/2" (38,1mm)
	Kühlmittel:	IK/EK
	Mittenmaß [mm]:	65/120



Artikel-Nr.	Bezeichnung	
<b>8 259 12 001</b>	<b>Mehrfach-Drehstahlhalter Vkt. 25 / 1"</b>	
	Gewicht [kg]:	6.470
	Zusatzbezeichnung:	180° umsetzbar
	Ausführung:	Y-versetzt
	Schafttyp:	BMT
	Masch. Seit. Aufnahme:	Zentriernut b 20
	Werkzeugaufnahme:	Vkt. 25
		Vkt. 25
	Kühlmittel:	EK
<b>8 259 12 002</b>	<b>Mehrfach-Drehstahlhalter Vkt. 25 / 1"</b>	
	Gewicht [kg]:	11.830
	Einsatz für:	Haupt- und Gegenspindel
	Ausführung:	Y-versetzt
	Schafttyp:	BMT
	Masch. Seit. Aufnahme:	Zentriernut b 20
	Werkzeugaufnahme:	Vkt. 25/1" (25,4mm)
		Vkt. 25/1" (25,4mm)
		Vkt. 25/1" (25,4mm)
		Vkt. 25/1" (25,4mm)
	Kühlmittel:	EK
<b>8 320 13 009</b>	<b>Abstechhalter höhenverstellbar SH 32 IK</b>	
	Gewicht [kg]:	2.990
	Zusatzbezeichnung:	180° umsetzbar
	Schafttyp:	BMT
	Masch. Seit. Aufnahme:	Zentriernut b 20
	Werkzeugaufnahme:	Spannschaft SH 32
	Kühlmittel:	IK/EK
	Druck max [bar]:	70
<b>8 320 19 005</b>	<b>Abstechhalter höhenverstellbar 845 IK</b>	
	Gewicht [kg]:	2.830
	Zusatzbezeichnung:	180° umsetzbar
	Schafttyp:	BMT
	Masch. Seit. Aufnahme:	Zentriernut b 20
	Werkzeugaufnahme:	 System 845
	Kühlmittel:	IK
	Druck max [bar]:	70



● heimatec-Niederlassungen

○ unsere weltweiten Vertretungen

**heimatec**<sup>®</sup>

**heimatec GmbH**  
Präzisionswerkzeuge  
Carl-Benz-Str. 4  
77871 Renchen  
Deutschland

T +49 7843 9466 0  
www.heimatec.de  
info@heimatec.de

Die Kontaktdaten unserer weltweiten Handelspartner finden Sie auf unserer Internetseite:  
<https://heimatec.com/handelspartner>