

TOPSELLER -
viele weitere Werkzeuge verfügbar!

Angetriebene
Werkzeuge

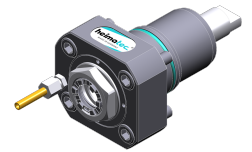
heimatec®

Nakamura

AS-200 - 12 Stationen

| Artikel-Nr. | Werkzeugaufnahme | Drehzahl max [1/min] | Übersetzung | Kühlmittel | Druck max. | Mittenmaß |
|----------------------------------|------------------------|-------------------------|-------------|------------|------------|--------------|
| Axial-Bohr- und Fräskopf | | | | | | |
| 8 010 55 109 | ER 25 A - u-tec | 12.000 | 1:1 | EK | -- | -- |
| 8 010 55 111 | ER 25 A - u-tec | 15.000 | 1:1 | IK/EK | 100 bar | -- |
| 8 010 56 151 | ER 32 A - u-tec | 12.000 | 1:1 | EK | -- | -- |
| 8 010 56 153 | ER 32 A - u-tec | 15.000 | 1:1 | IK/EK | 100 bar | -- |
| Winkel-Bohr- und Fräskopf | | | | | | |
| 8 030 55 238 | ER 25 A - u-tec | 12.000 | 1:1 | EK | -- | 65 mm |
| 8 030 55 239 | ER 25 A - u-tec | 12.000 | 1:1 | IK/EK | 140 bar | 65 mm |
| 8 030 55 240 | ER 25 A - u-tec | 12.000 | 1:1 | EK | -- | 75 mm |
| 8 030 55 241 | ER 25 A - u-tec | 12.000 | 1:1 | IK/EK | 140 bar | 75 mm |
| 8 030 56 235 | ER 32 A - u-tec | 12.000 | 1:1 | EK | -- | 65 mm |
| 8 030 56 236 | ER 32 A - u-tec | 12.000 | 1:1 | IK/EK | 140 bar | 65 mm |
| 8 030 56 237 | ER 32 A - u-tec | 12.000 | 1:1 | EK | -- | 75 mm |
| 8 030 56 238 | ER 32 A - u-tec | 12.000 | 1:1 | IK/EK | 140 bar | 75 mm |
| Schwenkkopf | | | | | | |
| 8 040 54 033 | ER 16 A - u-tec | 12.000 | 1:1 | IK/EK | 140 bar | 46 mm |
| Schwenkkopf, achsversetzt | | | | | | |
| 8 043 54 000 | ER 16 A - u-tec | 6.000 | 1:1 | EK | -- | 69 mm |
| 8 043 54 001 | ER 16 A - u-tec | 6.000 | 1:1 | IK/EK | 140 bar | 69 mm |
| 8 043 55 022 | ER 25 A - u-tec | 6.000 | 1:1 | IK/EK | 140 bar | 69 mm |

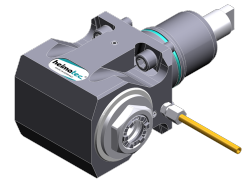
Abbildungen ähnlich.



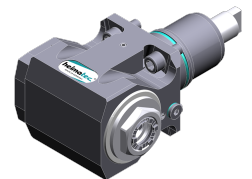
8 010 55 109



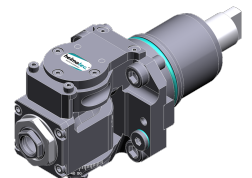
8 010 55 111



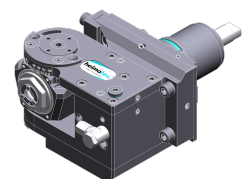
8 030 55 238



8 030 55 239



8 040 54 033



8 043 54 000

TOPSELLER -
viele weitere Werkzeuge verfügbar!

Statische
Werkzeuge

heimatec®

Nakamura

AS-200 - 12 Stationen

| Artikel-Nr. | Werkzeugaufnahme | Kühlmittel | Druck max. | Mittenmaß |
|--|-------------------|------------|------------|-----------|
| Abstechhalter | | | | |
| 8 224 13 007 | Spannschaft SH 32 | EK | -- | -- |
| Kombi-Drehstahlhalter | | | | |
| 8 224 14 016 | Vkt. 20 | IK/EK | 100 bar | -- |
| 8 224 15 002 | Vkt. 25 | EK | -- | -- |
| 8 224 15 062 | Vkt. 25 | IK/EK | 100 bar | -- |
| Bohrstangenhalter | | | | |
| 8 240 17 005 | Ø 25 | IK/EK | -- | 75 mm |
| 8 240 18 010 | Ø 32 | IK/EK | 140 bar | 75 mm |
| 8 240 19 009 | Ø 40 | IK/EK | -- | 75 mm |
| Doppel-Drehstahlhalter | | | | |
| 8 251 12 006 | Vkt. 25 | EK | -- | -- |
| 8 251 15 048 | Vkt. 25 | IK/EK | 100 bar | -- |
| Kombi-Mehrfachdrehhalter | | | | |
| 8 251 14 079 | Vkt. 20 | IK/EK | 100 bar | -- |
| Mehrfach-Bohrstangenhalter | | | | |
| 8 253 17 013 | Ø 25 | IK/EK | -- | -- |
| Abstechhalter, höhenverstellbar | | | | |
| 8 320 12 010 | Spannschaft SH 26 | IK/EK | 70 bar | -- |
| 8 320 13 002 | Spannschaft SH 32 | IK/EK | 70 bar | -- |

Abbildungen ähnlich.



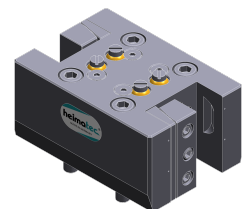
8 224 13 007



8 224 14 016



8 240 17 005



8 251 15 048