

Werkzeugkatalog

Tool Catalogue



Nakamura

62er Revolver / turret (44)

MX 100



Hightech von heimatec – Werkzeuge und Systeme für die produktive Dreh- und Fräsbearbeitung

heimatec ist auf die Entwicklung und Herstellung von hochpräzisen festen und angetriebenen Werkzeugen für alle CNC-Drehmaschinen, CNC-Dreh-Fräszentren und CNC-Bearbeitungszentren spezialisiert.

Die Produktpalette* reicht von festen BMT- und VDI-Werkzeughaltern über angetriebene Werkzeuge bis hin zur hochkomplexen, kundenbezogenen Individuallösung. heimatec, mit Hauptsitz in Renchen, besitzt eigene Tochterunternehmen in den USA, Indien, Russland, Singapur und China und verfügt über ein weltweites Netz an Handelspartnern.

***UNSERE PRODUKTE:**

- Feste Werkzeughalter
- Angetriebene Werkzeugeinheiten
- Präzisionswerkzeuge
- Werkzeuge für Dreh- und Bearbeitungszentren
- Werkzeuge für Langdrehautomaten
- Werkzeugwechsel- und Schnellwechselsysteme
- Werkzeugsysteme für die Verzahnungsherstellung
- Digitales Werkzeugmanagement

Das Katalog-Werk einschließlich aller seiner Teile ist urheberrechtlich geschützt. Jede Verwertung außerhalb der engen Grenzen des Urheberrechtsgesetzes ist ohne Zustimmung der Rechteinhaber unzulässig und strafbar. Das gilt insbesondere für Vervielfältigungen, Übersetzungen, Mikroverfilmungen und die Einspeicherung und Verarbeitung in elektronischen Systemen.

heimatec® GmbH behält sich Änderungen technischer Art jederzeit ohne Vorankündigung vor. Dies gilt insbesondere bei Anpassungen an neue oder geänderte internationale Normen oder bei Weiterentwicklungen unserer Produkte oder Herstellungsprozesse.

Die aktuelle Version unserer Allgemeinen Geschäftsbedingungen (AGB) finden Sie auf unserer Internetseite.

High-tech from heimatec – Tools and systems for productive turning and milling

heimatec specialises in the development and manufacture of high-precision static and driven tools for all CNC lathes, CNC turning and milling centres and CNC machining centres.

The product range* extends from static BMT and VDI tool holders to driven tools and highly complex customised solutions. heimatec, headquartered in Renchen, has its own subsidiaries in the USA, India, Russia, Singapore and China and has a worldwide network of trading partners.

***OUR PRODUCTS:**

- Static tool holders
- Live tool units
- Precision tools
- Tools for turning and machining centres
- Tools for swiss type lathes
- Tool changing and quick-change systems
- Tool systems for gear production
- Digital tool management

This catalogue, including all its parts, is protected by copyright. Any use outside the restricted limitations of the Copyright Act without the consent of heimatec is inadmissible and liable to prosecution. This applies in particular to duplication, translation, microfilming and storage and processing in electronic systems.

heimatec® GmbH reserves the right to make technical changes at any time without giving prior notice. This applies in particular to adjustments at any time to meet new or changed international standards, or in case of further developments of our products or manufacturing processes.

The current version of our General Terms and Conditions can be found on our website.

Lieferprogramm / delivery programme - standard

feste Werkzeuge / static tool holders



**Kombi-Drehstahlhalter
universal turning holder**

8 224 14 007	Vierkant/square 20	EK
8 224 14 008	Vierkant/square 3/4"	EK



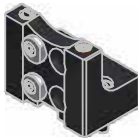
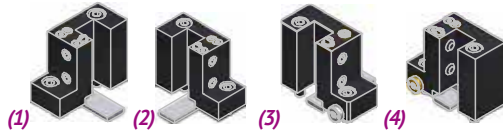
**Doppel-Drehstahlhalter
double turning holder**

8 251 11 004	Vierkant/square 20	EK
8 251 11 008	Vierkant/square 3/4"	EK



**Abstechhalter / Drehhalter
cut-off holder / turning holder**

8 224 11 013	Vierkant/square 20	(1)	EK
8 224 11 014	Vierkant/square 3/4"	(1)	EK
8 225 11 007	Vierkant/square 20	(2)	EK
8 225 11 011	Vierkant/square 3/4"	(2)	EK
8 224 11 012	Vierkant/square 20	(3)	EK
8 224 11 015	Vierkant/square 3/4"	(3)	EK
8 225 11 006	Vierkant/square 20	(4)	EK
8 225 11 008	Vierkant/square 3/4"	(4)	EK



**Abstechhalter
cut-off holder**

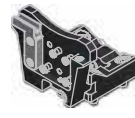
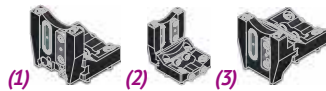
8 224 12 009	SH 26 (1)	EK
8 224 12 008	SH 26 (2)	EK
8 224 13 012	SH 32 (1)	EK
8 224 13 006	SH 32 (2)	EK



**Abstechhalter
cut-off holder**

höhenverstellbar / height adjustable

8 320 12 007	SH 26 (1)	IK 70 bar
8 320 12 008	SH 26 (2)	IK 70 bar
8 320 12 009	SH 26 (3)	IK 70 bar
8 320 13 003	SH 32 (1)	IK 70 bar
8 320 13 014	SH 32 (2)	IK 70 bar
8 320 13 013	SH 32 (3)	IK 70 bar

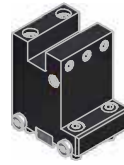
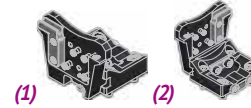


**Abstechhalter
cut-off holder**



höhenverstellbar / height adjustable

8 320 19 004	HORN System 845 (1)	IK 70 bar
8 320 19 008	HORN System 845 (2)	IK 70 bar



**Plandrehhalter
facing holder**

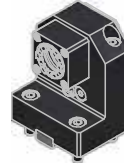
8 244 11 003	Vierkant/square 20	EK
8 244 11 006	Vierkant/square 3/4"	EK



**Bohrstangenhalter
boring bar holder**

Mittenmaß / center distance H=75

8 240 16 007	ø20	IK/EK
8 240 17 020	ø25	IK/EK
8 240 17 029	ø1"	IK/EK



**Aufnahmehalter
tool holder**

Mittenmaß / center distance H=75

8 240 15 024	ER 25 A u-tec	IK/EK
--------------	---------------	-------



**Doppel-Aufnahmehalter
double tool holder**

Mittenmaß / center distance H=75

8 249 15 008	2x ER 25 A u-tec	IK/EK
--------------	------------------	-------

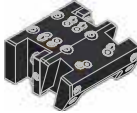
Lieferprogramm / delivery programme - standard



Kombi-Mehrfachdrehhalter combi multiple holder

für ½ Stationen-Takt / for ½ station indexing

8 251 14 058	3x Vierkant/square 20	EK
8 251 13 003	3x Vierkant/square 3/4"	EK



Kombi-Mehrfachdrehhalter combi multiple holder

für ½ Stationen-Takt / for ½ station indexing

8 251 14 060	6x Vierkant/square 20	EK
8 251 13 004	6x Vierkant/square 3/4"	EK



Mehrfachhalter multiple holder

für ½ Stationen-Takt / for ½ station indexing
Mittenmaß / center distance H=92,5

8 259 17 004	4x Vierkant/square 20 +1x ø25	IK/EK
8 259 17 006	4x Vierkant/square 3/4"+1x ø1"	IK/EK



Mehrfach-Bohrstangenhalter multiple boring bar holder

für ½ Stationen-Takt / for ½ station indexing
Mittenmaß / center distance H=92,5

8 253 17 101	2x ø25	IK/EK
8 253 17 102	2x ø1"	IK/EK



Stahlhalter mit rotierender Spitze tool holder with rotating centering point

Mittenmaß / center distance H=75

8 263 19 020		EK
--------------	--	----

Lieferprogramm / delivery programme - standard

angetriebene Werkzeuge / driven tools



Axial-Bohr- und Fräskopf
axial drilling and milling head

$n_{max} = 6000 \text{ min}^{-1}$

8 010 44 055	ER 20 A u-tec	EK	1:1
8 010 44 056	ER 20 A u-tec	IK 25 bar	1:1
8 010 46 148	easy quick HT 4	EK	1:1
8 010 46 149	easy quick HT 4	IK 25 bar	1:1



Axial-Bohr- und Fräskopf
axial drilling and milling head

$n_{max} = 8000 \text{ min}^{-1}$

8 010 45 191	ER 25 A u-tec	EK	1:1
8 010 45 192	ER 25 A u-tec	IK 25 bar	1:1



Axial-Bohr- und Fräskopf
axial drilling and milling head

$n_{max} = 8000 \text{ min}^{-1}$

8 010 44 078	ER 20 A u-tec	EK	1:1
8 010 44 079	ER 20 A u-tec	IK 25 bar	1:1
8 010 44 085	ER 20 A u-tec	IK 70 bar	1:1
8 010 45 160	ER 25 A u-tec	EK	1:1
8 010 45 161	ER 25 A u-tec	IK 25 bar	1:1
8 010 45 194	ER 25 A u-tec	IK 70 bar	1:1
8 010 46 276	easy quick HT 4	EK	1:1
8 010 46 277	easy quick HT 4	IK 25 bar	1:1
8 010 46 113	easy quick HT 4	IK 70 bar	1:1



Axial-Bohr- und Fräskopf
axial drilling and milling head

$n_{max} = 24000 \text{ min}^{-1}$

8 013 44 002	ER 16 A u-tec	EK	1:4
8 013 44 003	ER 16 A u-tec	IK 70 bar	1:4



Axial-Fräskopf
axial milling head

$n_{max} = 6000 \text{ min}^{-1}$

8 011 44 017	Kombidor/universal arbor 16	EK	1:1
8 011 44 018	Kombidor/universal arbor 3/4"	EK	1:1
8 011 45 024	Kombidor/universal arbor 22	EK	1:1



Axial-Bohr- und Fräskopf
axial drilling and milling head

Achsversatz / offset $A=34,5$
 $n_{max} = 8000 \text{ min}^{-1}$

8 019 44 108	ER 16 A u-tec	EK	1:1
8 019 44 109	ER 16 A u-tec	IK 140 bar	1:1



Axial-Bohr- und Fräskopf
axial drilling and milling head

Achsversatz / offset $A=34,5$

8 019 44 040	ER 16 A u-tec	EK	2:1
8 019 44 058	ER 16 A u-tec	EK	1:2
8 019 44 051	ER 16 A u-tec	IK 140 bar	1:2
8 019 44 050	ER 16 A u-tec	EK	1:3
8 019 44 052	ER 16 A u-tec	IK 140 bar	1:3



Winkel-Bohr- und Fräskopf
radial drilling and milling head

Mittenmaß / center distance $H=75$
 $n_{max} = 6000 \text{ min}^{-1}$

8 030 44 067	ER 20 A u-tec	EK	1:1
8 030 44 068	ER 20 A u-tec	IK 140 bar	1:1
8 030 45 201	ER 25 A u-tec	EK	1:1
8 030 45 199	ER 25 A u-tec	IK 140 bar	1:1
8 030 46 336	easy quick HT 4	EK	1:1
8 030 46 337	easy quick HT 4	IK 140 bar	1:1



Winkel-Fräskopf
radial milling head

Mittenmaß / center distance $H=60$
 $n_{max} = 6000 \text{ min}^{-1}$

8 031 44 030	Kombidor/universal arbor 16	EK	1:1
8 031 44 031	Kombidor/universal arbor 3/4"	EK	1:1
8 031 45 034	Kombidor/universal arbor 22	EK	1:1



Winkel-Bohr- und Fräskopf
radial drilling and milling head

Mittenmaß / center distance $H=75$
 $n_{max} = 6000 \text{ min}^{-1}$
doppelspindlig / double spindle

8 039 44 082	2x ER 20 A u-tec	EK	1:1
8 039 45 079	2x ER 25	EK	1:1
8 039 46 052	2x easy quick HT 4	EK	1:1

Lieferprogramm / delivery programme - standard



Schwenkkopf universal head

Mittenmaß / center distance H=25
 $n_{max} = 6000 \text{ min}^{-1}$

8 043 43 000	ER 11 A	EK	1:1
Achsversatz / offset A=72			
8 043 43 006	ER 11 A	IK 25 bar	1:1
Achsversatz / offset A=74			
8 043 44 001	ER 16	EK	1:1
Achsversatz / offset A=72			
8 043 44 037	ER 16	IK 25 bar	1:1
Achsversatz / offset A=74			



Schwenkkopf universal head

Mittenmaß / center distance H=25
Achsversatz / offset A=74
 $n_{max} = 12000 \text{ min}^{-1}$

8 043 43 001	ER 11 A	EK	1:2
8 043 43 004	ER 11 A	IK 25 bar	1:2



Schwenkkopf universal head

Mittenmaß / center distance H=67
 $n_{max} = 6000 \text{ min}^{-1}$

8 040 43 003	ER 11 A	EK	1:1
8 040 44 031	ER 16	EK	1:1



Winkel-Scheibenfräserkopf radial disk mill head

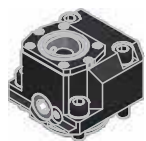
±10° drehbar
±10° turnable

Mittenmaß / center distance H=78
auf 0° absteckbar / 0° can be pinned
 $n_{max} = 4000 \text{ min}^{-1}$
kein Kühlmittel / no coolant

8 037 41 000	∅ 8	2:1
8 037 43 003	∅ 13	2:1
8 037 44 012	∅ 16	2:1
8 037 44 004	∅ 5/8"	2:1
8 037 44 009	∅ 1/2"	2:1

Lieferprogramm / delivery programme - heimatec.Capto™

feste Werkzeuge / static tool holders



**Aufnahmehalter
tool holder**

180° umsetzbar / reversible

8 229 15 007 heimatec Capto™ C3

IK

Achsversatz / offset A=12,0
Längenmaß / length L = 52,0

8 229 16 016 heimatec Capto™ C4

IK

Achsversatz / offset A=7,0
Längenmaß / length L = 57,0



**Aufnahmehalter
tool holder**

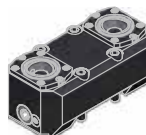
Achsversatz / offset Z = 46,0

Längenmaß / length L = 51,0

180° umsetzbar / reversible

8 229 16 015 heimatec Capto™ C4

IK



**Doppel-Aufnahmehalter
double tool holder**

Einsatz für Hauptspindel und Gegenspindel /
employment for main spindle and sub spindle

Längenmaß / length L = 51,0

8 250 16 011 2x heimatec Capto™ C4

IK



**Mehrfach-Aufnahmehalter
multiple tool holder**

für ½ Stationen-Takt / for ½ station indexing

8 251 15 039 2x heimatec Capto™ C3

IK

Einsatz für Hauptspindel / employment for main spindle

8 251 16 006 2x heimatec Capto™ C4

IK

Längenmaß / length L = 69,0



**Mehrfach-Aufnahmehalter
multiple tool holder**

für ½ Stationen-Takt / for ½ station indexing

Einsatz für Hauptspindel und Gegenspindel /
employment for main spindle and sub spindle

8 251 15 038 4x heimatec Capto™ C3

IK

8 251 16 005 4x heimatec Capto™ C4

IK

Längenmaß / length L = 69,0



**Aufnahmehalter
tool holder**

8 240 15 012 heimatec Capto™ C3

IK

Mittenmaß / center distance H = 75,0

8 240 16 064 heimatec Capto™ C4

IK

Mittenmaß / center distance H = 85,0

180° umsetzbar / reversible



**Aufnahmehalter
tool holder**

zurückgesetzt / offset

Mittenmaß / center distance H = 85,0

180° umsetzbar / reversible

8 240 16 063 heimatec Capto™ C4

IK



**Doppel-Aufnahmehalter
double tool holder**

Mittenmaß / center distance H = 85,0

Einsatz für Hauptspindel und Gegenspindel /
employment for main spindle and sub spindle

doppelspindlig / double spindle

180° umsetzbar / reversible

8 249 16 021 2x heimatec Capto™ C4

IK



**Mehrfach-Aufnahmehalter
multiple tool holder**

für ½ Stationen-Takt / for ½ station indexing

Mittenmaß / center distance H = 85,0

8 253 16 046 2x heimatec Capto™ C4

IK



**Mehrfach-Aufnahmehalter
multiple tool holder**

für ½ Stationen-Takt / for ½ station indexing

Mittenmaß / center distance H = 85,0

Längenmaß / length L = 11,0

zurückgesetzt / offset

8 253 16 047 2x heimatec Capto™ C4

IK



**Mehrfach-Aufnahmehalter
multiple tool holder**

für ½ Stationen-Takt / for ½ station indexing

Einsatz für Hauptspindel und Gegenspindel /
employment for main spindle and sub spindle

Mittenmaß / center distance H = 85,0

8 259 16 014 4x heimatec Capto™ C4

IK

Lieferprogramm / delivery programme - heimatec.Capto™

angetriebene Werkzeuge / driven tools



Axial-Bohr- und Fräskopf axial drilling and milling head

$n_{max} = 6000 \text{ min}^{-1}$
180° umsetzbar / reversible

8 010 45 155	heimatec Capto™ C3	EK	1:1
<i>Längenmaß / length L = 55,0</i>			
8 010 45 187	heimatec Capto™ C3	IK 70 bar	1:1
<i>Längenmaß / length L = 64,0</i>			
8 010 46 313	heimatec Capto™ C4	IK 70 bar	1:1
<i>Längenmaß / length L = 78,0</i>			



Axial-Bohr- und Fräskopf axial drilling and milling head

$n_{max} = 6000 \text{ min}^{-1}$
180° umsetzbar / reversible

8 019 46 278	heimatec Capto™ C4	IK 140 bar	1:1
<i>Längenmaß / length L = 68,5</i>			
<i>Achsversatz / offset A = 62,0</i>			



Winkel-Bohr- und Fräskopf radial drilling and milling head

180° umsetzbar / reversible
Mittenmaß / center distance H = 75,0

8 030 45 352	heimatec Capto™ C3	IK 140 bar	1:1
$n_{max} = 8000 \text{ min}^{-1}$			
8 030 46 544	heimatec Capto™ C4	EK	1:1
$n_{max} = 6000 \text{ min}^{-1}$			

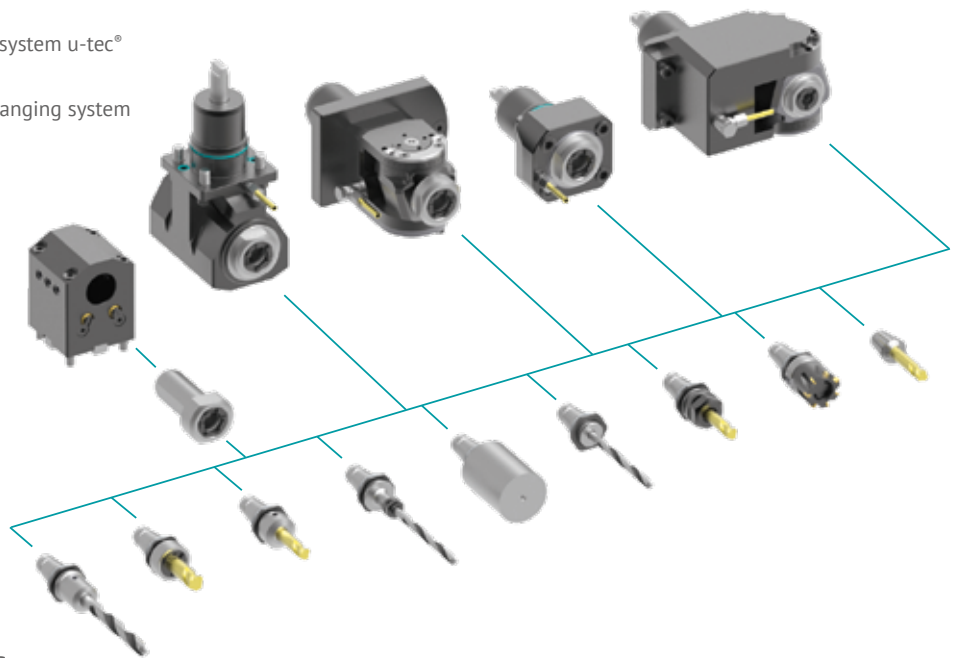
heimatec.u-tec®

heimatec.de

Produkte / Werkzeugwechselsysteme / Wechselsystem u-tec®

heimatec.com

Products / Tool change systems / u-tec® Tool changing system



Ausführungen siehe Katalog
versions see catalogue

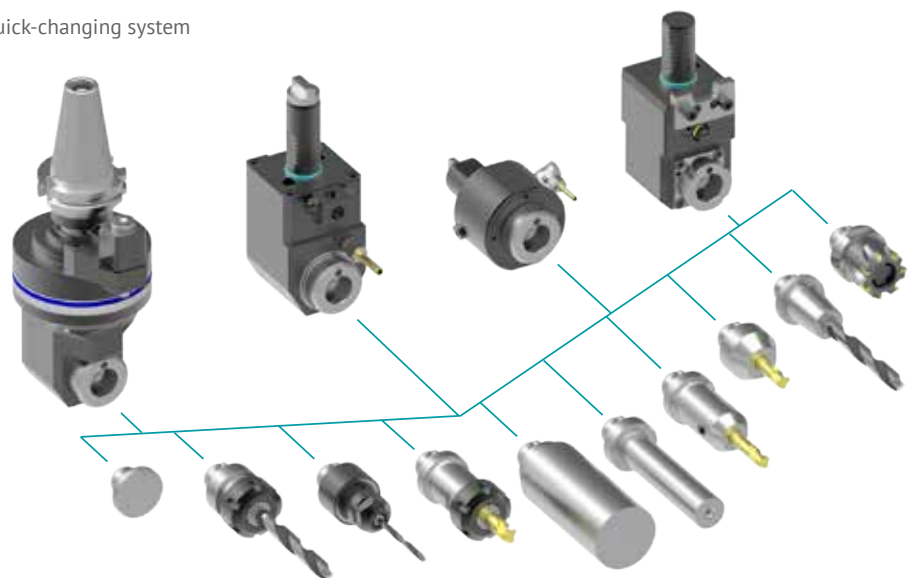
heimatec.easy-quick

heimatec.de

Produkte / Werkzeugwechselsysteme / Schnellwechselsystem easy-quick HT

heimatec.com

Products / Tool change systems / easy-quick HT quick-changing system



Ausführungen siehe Katalog
versions see catalogue

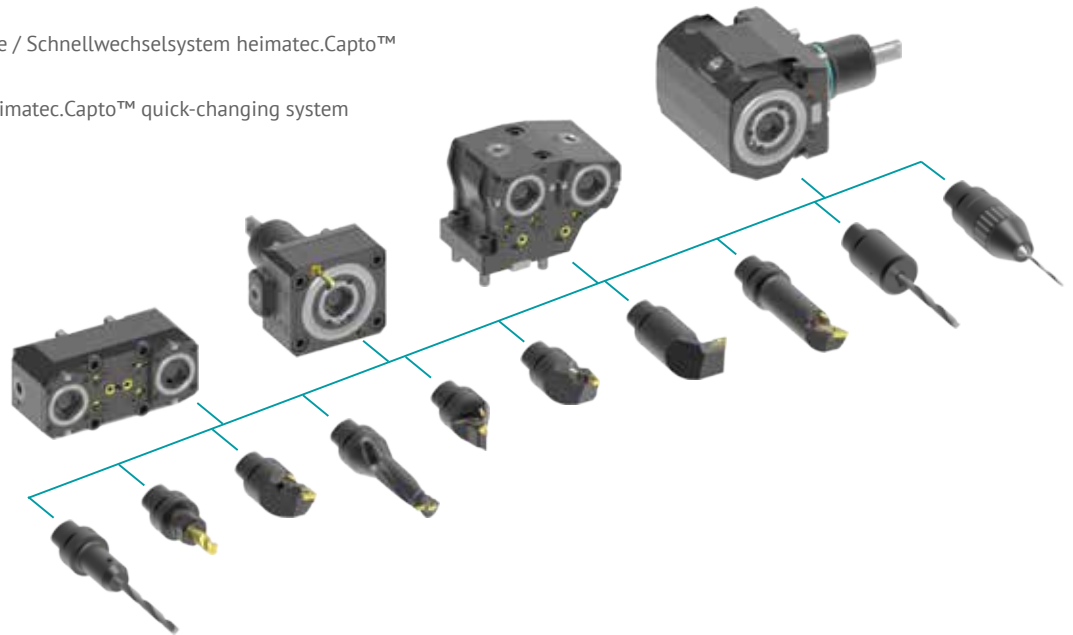
heimatec.Capto™

heimatec.de

Produkte / Werkzeugwechselsysteme / Schnellwechselsystem heimatec.Capto™

heimatec.com

Products / Tool change systems / heimatec.Capto™ quick-changing system



Ausführungen siehe Katalog
versions see catalogue

heimatec.accessories

heimatec.de

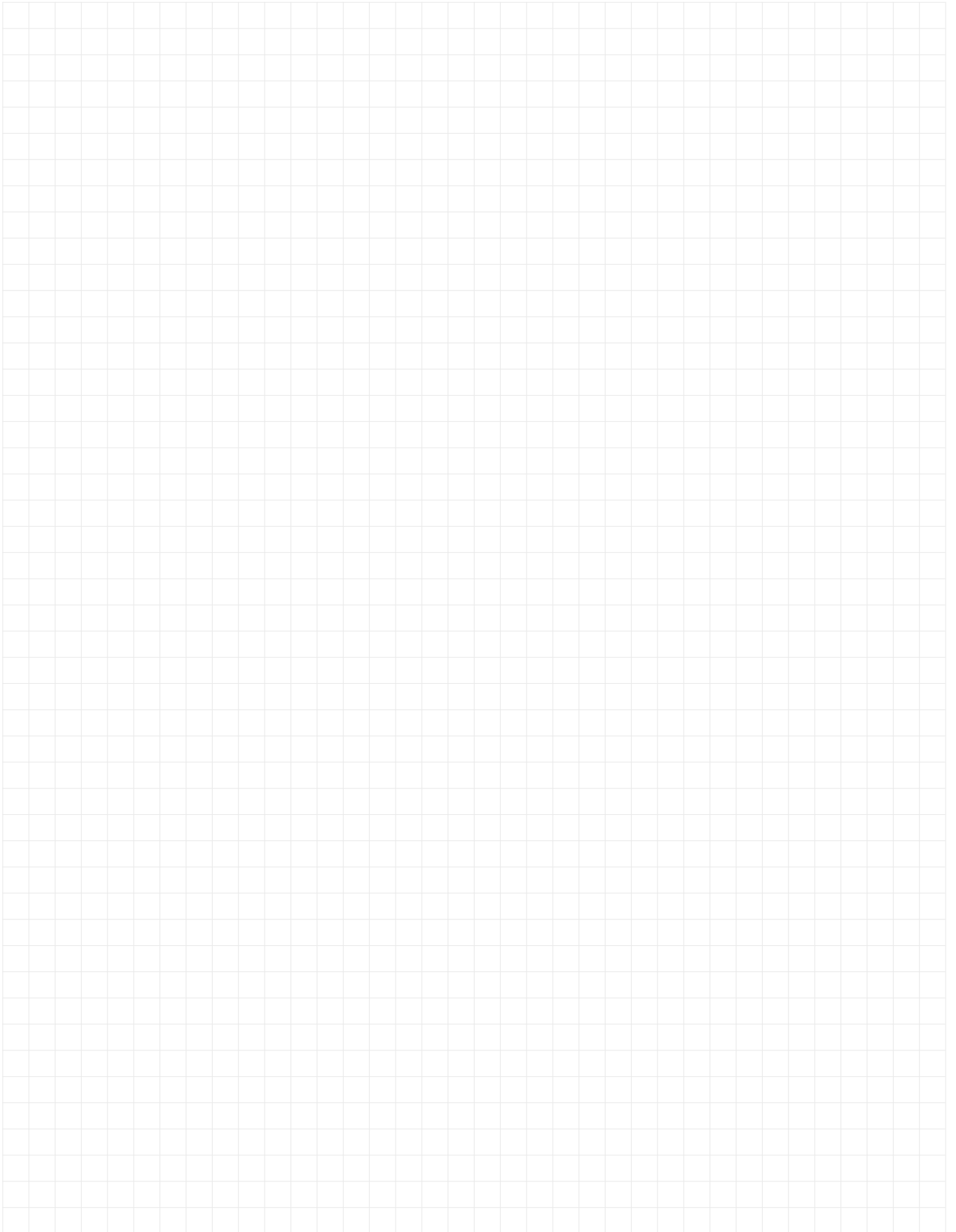
Produkte / Zubehör

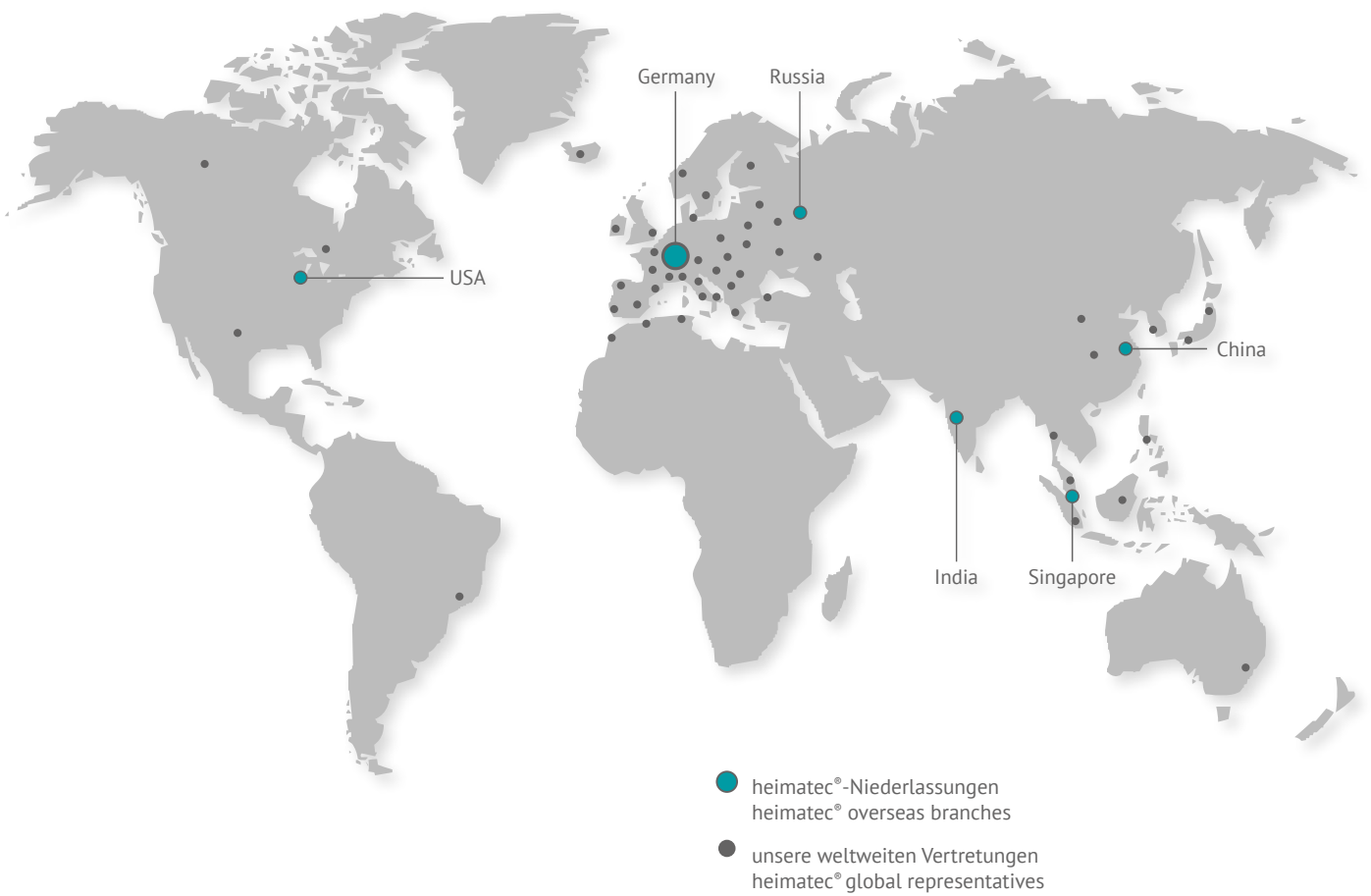
heimatec.com

Products / Accessories



Ausführungen siehe Katalog
versions see catalogue





heimatec®

heimatec® GmbH
 Präzisionswerkzeuge
 Carl-Benz-Straße 4
 D-77871 Renchen

T +49 78 43 94 66-0
 F +49 78 43 94 66-66
 www.heimatec.de
 info@heimatec.de

Die Kontaktdaten unserer weltweiten Handelspartner finden Sie auf unserer Internetseite: <https://heimatec.com/de-DE/index/partners>

Please find the contact details of our worldwide trading partners on our website: <https://heimatec.com/en-US/index/partners>