

Goodway
GT S20



Hightech von heimatec - Werkzeuge und Systeme für die produktive Dreh- und Fräsbearbeitung

heimatec gehört zu den internationalen Technologie- und Qualitätsführern von Präzisionswerkzeugen und ist auf die Entwicklung und Herstellung von hochpräzisen festen und angetriebenen Werkzeugen für alle CNC-Drehmaschinen, CNC-Dreh-Fräszentren und CNC-Bearbeitungszentren spezialisiert.

Die Produktpalette* reicht von statischen BMT- und VDI-Werkzeughaltern über angetriebene Werkzeuge bis hin zu hochkomplexen kundenbezogenen Individuallösungen. heimatec, mit Hauptsitz in Renchen, besitzt eine Tochtergesellschaft in Asien und Indien sowie zahlreiche Repräsentanzen und Handelspartner über den ganzen Globus verteilt.

*UNSERE PRODUKTE

Feste Werkzeughalter

Angetriebene Werkzeugeinheiten

Präzisionswerkzeuge

Werkzeuge für Dreh- und Bearbeitungszentren

Werkzeuge für Langdrehautomaten

Werkzeugwechsel- und Schnellwechselsysteme

Werkzeugsysteme für die Verzahnungsherstellung

Digitales Werkzeugmanagement


Das Katalog-Werk einschließlich aller seiner Teile ist urheberrechtlich geschützt. Jede Verwertung außerhalb der engen Grenzen des Urheberrechtsgesetzes ist ohne Zustimmung der Rechteinhaber unzulässig und strafbar. Das gilt insbesondere für Vervielfältigungen, Übersetzungen, Mikroverfilmungen und die Einspeicherung und Verarbeitung in elektronischen Systemen.


heimatec GmbH behält sich Änderungen technischer Art jederzeit ohne Vorankündigung vor. Dies gilt insbesondere bei Anpassungen an neue oder geänderte internationale Normen oder bei Weiterentwicklungen unserer Produkte oder Herstellungsprozesse.


Die aktuelle Version unserer Allgemeinen Geschäftsbedingungen (AGB) finden Sie auf unserer Webseite.

Artikel-Nr. Bezeichnung

8 010 24 067 Axial-Bohr- und Fräskopf Weldon 14
 Ausführung: Sonder
 Werkzeugantrieb: DIN 5480
 Schaftgröße [mm]: 30.00
 Schafttyp: VDI
 Werkzeugaufnahme: Weldon (DIN 1835 B) 14
 Übersetzung [i]: 1:1
 Drehmoment max [Nm]: 25
 Drehzahl max [1/min]: 6000
 Drehrichtung: gleich
 Kühlmittel: EK
 Hinweis: verstärkte Lagerung, Sonderlängenmaß

8 010 25 090 Axial-Bohr- und Fräskopf ER 25

 Gewicht [kg]: 1.580
 Werkzeugantrieb: DIN 5480
 Schaftgröße [mm]: 30.00
 Schafttyp: VDI
 Werkzeugaufnahme: ER 25
 Übersetzung [i]: 1:1
 Drehmoment max [Nm]: 25
 Drehzahl max [1/min]: 6000
 Drehrichtung: gleich
 Kühlmittel: EK
 Hinweis: rundes Gehäuse Ø 68

8 010 25 091 Axial-Bohr- und Fräskopf ER 25 IK

 Gewicht [kg]: 1.830
 Werkzeugantrieb: DIN 5480
 Schaftgröße [mm]: 30.00
 Schafttyp: VDI
 Werkzeugaufnahme: ER 25
 Übersetzung [i]: 1:1
 Drehmoment max [Nm]: 25
 Drehzahl max [1/min]: 6000
 Drehrichtung: gleich
 Kühlmittel: IK/EK
 Druck max [bar]: 25
 Hinweis: rundes Gehäuse Ø 68

8 010 25 118 Axial-Bohr- und Fräskopf ER 25 AX UT

 Gewicht [kg]: 1.780
 Werkzeugantrieb: DIN 5480
 Schaftgröße [mm]: 30.00
 Schafttyp: VDI
 Werkzeugaufnahme: ER 25 A - u-tec
 Übersetzung [i]: 1:1
 Drehmoment max [Nm]: 25
 Drehzahl max [1/min]: 12000
 Drehrichtung: gleich
 Kühlmittel: EK
 Hinweis: verstärkte Lagerung

Artikel-Nr.	Bezeichnung
-------------	-------------

8 010 25 119

Axial-Bohr- und Fräskopf ER 25 AX UT IK



Gewicht [kg]:	1.780
Werkzeugantrieb:	DIN 5480
Schaftgröße [mm]:	30.00
Schafttyp:	VDI
Werkzeugaufnahme:	ER 25 A - u-tec
Übersetzung [i]:	1:1
Drehmoment max [Nm]:	25
Drehzahl max [1/min]:	6000
Drehrichtung:	gleich
Kühlmittel:	IK/EK
Druck max [bar]:	25
Hinweis:	rundes Gehäuse ø 68

8 013 22 000

Axial-Bohr- und Fräskopf Weldon 6

Ausführung:	links
Werkzeugantrieb:	DIN 5480
Schaftgröße [mm]:	30.00
Schafttyp:	VDI
Werkzeugaufnahme:	Weldon (DIN 1835 B) 6
Übersetzung [i]:	1:2
Drehmoment max [Nm]:	8
Drehzahl max [1/min]:	8000
Drehrichtung:	gleich
Kühlmittel:	EK

8 013 24 014

Axial-Bohr- und Fräskopf Weldon 10

Ausführung:	links
Werkzeugantrieb:	DIN 5480
Schaftgröße [mm]:	30.00
Schafttyp:	VDI
Werkzeugaufnahme:	Weldon (DIN 1835 B) 10
Übersetzung [i]:	1:2
Drehmoment max [Nm]:	8
Drehzahl max [1/min]:	8000
Drehrichtung:	gleich
Kühlmittel:	EK

8 013 25 004

Axial-Bohr- und Fräskopf ER 25

Gewicht [kg]:	4.440
Ausführung:	links
Werkzeugantrieb:	DIN 5480
Schaftgröße [mm]:	30.00
Schafttyp:	VDI
Werkzeugaufnahme:	ER 25
Übersetzung [i]:	2:1
Drehmoment max [Nm]:	40
Drehzahl max [1/min]:	3000
Drehrichtung:	gleich
Kühlmittel:	EK
Hinweis:	verstärkte Lagerung

Artikel-Nr.	Bezeichnung	
8 014 25 002	Axial-Fräskopf Kombidorn 22	
	Werkzeugantrieb:	DIN 5480
	Schaftgröße [mm]:	30.00
	Schafttyp:	VDI
	Werkzeugaufnahme:	Kombidorn 22
	Übersetzung [i]:	2:1
	Drehmoment max [Nm]:	40
	Drehzahl max [1/min]:	3000
	Drehrichtung:	gleich
	Kühlmittel:	EK
	Hinweis:	verstärkte Lagerung
8 018 24 002	Axial-Bohr- und Fräskopf ER 16 AX	
	Gewicht [kg]:	2.800
	Zusatzbezeichnung:	y-verstellbar ± 21 mm
	Werkzeugantrieb:	DIN 5480
	Schaftgröße [mm]:	30.00
	Schafttyp:	VDI
	Werkzeugaufnahme:	ER 16 A
	Übersetzung [i]:	1:1
	Drehmoment max [Nm]:	16
	Drehzahl max [1/min]:	6000
	Drehrichtung:	ungleich
	Kühlmittel:	EK
8 019 22 001	Axial-Bohr- und Fräskopf ER 8 M	
	Zusatzbezeichnung:	achsversetzt
	Ausführung:	Sonder; links
	Werkzeugantrieb:	DIN 5480
	Schaftgröße [mm]:	30.00
	Schafttyp:	VDI
	Werkzeugaufnahme:	ER 8
	Übersetzung [i]:	1:2,174
	Drehmoment max [Nm]:	5
	Drehzahl max [1/min]:	9000
	Drehrichtung:	ungleich
	Kühlmittel:	EK
	Hinweis:	Sonderausführung
	Achsversatz [mm]:	70
8 019 25 008	Axial-Fräskopf Kombidorn 1"	
	Gewicht [kg]:	5.300
	Zusatzbezeichnung:	achsversetzt
	Ausführung:	links
	Werkzeugantrieb:	DIN 5480
	Schaftgröße [mm]:	30.00
	Schafttyp:	VDI
	Werkzeugaufnahme:	Kombidorn 1" (25,4mm)
	Übersetzung [i]:	2:1
	Drehmoment max [Nm]:	40
	Drehzahl max [1/min]:	4000
	Drehrichtung:	ungleich
	Kühlmittel:	EK
	Hinweis:	verstärkte Lagerung
	Achsversatz [mm]:	34,5

Artikel-Nr.	Bezeichnung	
8 019 25 025	Axial-Fräskopf Kombidorn 22	
	Zusatzbezeichnung:	achsversetzt
	Ausführung:	links
	Werkzeugantrieb:	DIN 5480
	Schaftgröße [mm]:	30.00
	Schafttyp:	VDI
	Werkzeugaufnahme:	Kombidorn 22
	Übersetzung [i]:	2:1
	Drehmoment max [Nm]:	40
	Drehzahl max [1/min]:	4000
	Drehrichtung:	ungleich
	Kühlmittel:	EK
	Hinweis:	verstärkte Lagerung
	Achsversatz [mm]:	34,5
8 030 25 087	Winkel-Bohr- und Fräskopf ER 25	
	Gewicht [kg]:	3.580
	Ausführung:	links
	Werkzeugantrieb:	DIN 5480
	Schaftgröße [mm]:	30.00
	Schafttyp:	VDI
	Werkzeugaufnahme:	ER 25
	Übersetzung [i]:	1:1
	Drehmoment max [Nm]:	25
	Drehzahl max [1/min]:	6000
	Drehrichtung:	ungleich
	Kühlmittel:	EK
	Mittenmaß [mm]:	85
8 030 25 092	Winkel-Bohr- und Fräskopf ER 25	
	Gewicht [kg]:	3.520
	Ausführung:	rechts
	Werkzeugantrieb:	DIN 5480
	Schaftgröße [mm]:	30.00
	Schafttyp:	VDI
	Werkzeugaufnahme:	ER 25
	Übersetzung [i]:	1:1
	Drehmoment max [Nm]:	25
	Drehzahl max [1/min]:	6000
	Drehrichtung:	ungleich
	Kühlmittel:	EK
	Mittenmaß [mm]:	85
8 030 25 113	Winkel-Bohr- und Fräskopf ER 25	
	Gewicht [kg]:	4.440
	Ausführung:	rechts
	Werkzeugantrieb:	DIN 5480
	Schaftgröße [mm]:	30.00
	Schafttyp:	VDI
	Werkzeugaufnahme:	ER 25
	Übersetzung [i]:	1:2
	Drehmoment max [Nm]:	16
	Drehzahl max [1/min]:	12000
	Drehrichtung:	ungleich
	Kühlmittel:	EK
	Mittenmaß [mm]:	85

Artikel-Nr.	Bezeichnung	
8 030 25 118	Winkel-Bohr- und Fräskopf ER 25 AS IK	
	Ausführung:	links
	Werkzeugantrieb:	DIN 5480
	Schaftgröße [mm]:	30.00
	Schafttyp:	VDI
	Werkzeugaufnahme:	ER 25 A
	Übersetzung [i]:	1:1
	Drehmoment max [Nm]:	32
	Drehzahl max [1/min]:	6000
	Drehrichtung:	ungleich
	Kühlmittel:	IK/EK
	Mittenmaß [mm]:	85
8 030 25 126	Winkel-Bohr- und Fräskopf ER 25 IK	
	Gewicht [kg]:	3.980
	Ausführung:	rechts
	Werkzeugantrieb:	DIN 5480
	Schaftgröße [mm]:	30.00
	Schafttyp:	VDI
	Werkzeugaufnahme:	ER 25
	Übersetzung [i]:	1:1
	Drehmoment max [Nm]:	25
	Drehzahl max [1/min]:	6000
	Drehrichtung:	ungleich
	Kühlmittel:	IK/EK
	Druck max [bar]:	140
	Mittenmaß [mm]:	85
8 030 25 136	Winkel-Bohr- und Fräskopf ER 25 IK	
	Ausführung:	links
	Werkzeugantrieb:	DIN 5480
	Schaftgröße [mm]:	30.00
	Schafttyp:	VDI
	Werkzeugaufnahme:	ER 25
	Übersetzung [i]:	1:1
	Drehmoment max [Nm]:	25
	Drehzahl max [1/min]:	6000
	Drehrichtung:	ungleich
	Kühlmittel:	IK/EK
	Druck max [bar]:	140
	Mittenmaß [mm]:	85
8 030 25 242	Winkel-Bohr- und Fräskopf ER 25 AX UT	
	Gewicht [kg]:	3.760
	Ausführung:	rechts
	Werkzeugantrieb:	DIN 5480
	Schaftgröße [mm]:	30.00
	Schafttyp:	VDI
	Werkzeugaufnahme:	ER 25 A - u-tec
	Übersetzung [i]:	1:1
	Drehmoment max [Nm]:	25
	Drehzahl max [1/min]:	6000
	Drehrichtung:	ungleich
	Kühlmittel:	EK
	Hinweis:	verstärkte Lagerung
	Mittenmaß [mm]:	85

Artikel-Nr.	Bezeichnung	
8 030 25 267	Winkel-Bohr- und Fräskopf ER 25 AX UT IK	
	Gewicht [kg]:	4.150
	Ausführung:	rechts
	Werkzeugantrieb:	DIN 5480
	Schaftgröße [mm]:	30.00
	Schafttyp:	VDI
	Werkzeugaufnahme:	ER 25 A - u-tec
	Übersetzung [i]:	1:1
	Drehmoment max [Nm]:	25
	Drehzahl max [1/min]:	6000
	Drehrichtung:	ungleich
	Kühlmittel:	IK/EK
	Druck max [bar]:	140
	Hinweis:	verstärkte Lagerung
	Mittenmaß [mm]:	85
8 030 25 277	Winkel-Bohr- und Fräskopf ER 25 IK	
	Gewicht [kg]:	3.310
	Ausführung:	rechts
	Werkzeugantrieb:	DIN 5480
	Schaftgröße [mm]:	30.00
	Schafttyp:	VDI
	Werkzeugaufnahme:	ER 25
	Übersetzung [i]:	1:1
	Drehmoment max [Nm]:	25
	Drehzahl max [1/min]:	6000
	Drehrichtung:	ungleich
	Kühlmittel:	IK/EK
	Druck max [bar]:	140
	Mittenmaß [mm]:	64
8 030 25 280	Winkel-Bohr- und Fräskopf ER 25 AX UT	
	Gewicht [kg]:	3.200
	Ausführung:	rechts
	Werkzeugantrieb:	DIN 5480
	Schaftgröße [mm]:	30.00
	Schafttyp:	VDI
	Werkzeugaufnahme:	ER 25 A - u-tec
	Übersetzung [i]:	1:1
	Drehmoment max [Nm]:	25
	Drehzahl max [1/min]:	6000
	Drehrichtung:	ungleich
	Kühlmittel:	EK
	Hinweis:	verstärkte Lagerung
	Mittenmaß [mm]:	64
8 030 26 140	Winkel-Bohr- und Fräskopf HT 4 IK-Luft	
	Gewicht [kg]:	4.680
	Ausführung:	links
	Werkzeugantrieb:	DIN 5480
	Schaftgröße [mm]:	30.00
	Schafttyp:	VDI
	Werkzeugaufnahme:	HT 4
	Übersetzung [i]:	1:3
	Drehmoment max [Nm]:	8
	Drehzahl max [1/min]:	15000
	Drehrichtung:	ungleich
	Kühlmittel:	IK-Luft

Artikel-Nr.	Bezeichnung	
	Druck max [bar]:	10
	Mittenmaß [mm]:	85
8 031 24 029	Winkel-Fräskopf Kombidorn 16	
	Ausführung:	links
	Werkzeugantrieb:	DIN 5480
	Schaftgröße [mm]:	30.00
	Schafttyp:	VDI
	Werkzeugaufnahme:	Kombidorn 16
	Übersetzung [i]:	1:1
	Drehmoment max [Nm]:	25
	Drehzahl max [1/min]:	6000
	Drehrichtung:	ungleich
	Kühlmittel:	EK
	Mittenmaß [mm]:	85
8 031 24 046	Winkel-Fräskopf Kombidorn 16	
	Gewicht [kg]:	3.220
	Ausführung:	rechts
	Werkzeugantrieb:	DIN 5480
	Schaftgröße [mm]:	30.00
	Schafttyp:	VDI
	Werkzeugaufnahme:	Kombidorn 16
	Übersetzung [i]:	1:1
	Drehmoment max [Nm]:	25
	Drehzahl max [1/min]:	6000
	Drehrichtung:	ungleich
	Kühlmittel:	EK
	Hinweis:	Kombilagerung
	Mittenmaß [mm]:	64
8 033 25 032	Winkel-Bohr- und Fräskopf ER 25 IK	
	Gewicht [kg]:	4.020
	Ausführung:	rechts
	Werkzeugantrieb:	DIN 5480
	Schaftgröße [mm]:	30.00
	Schafttyp:	VDI
	Werkzeugaufnahme:	ER 25
	Übersetzung [i]:	1:1
	Drehmoment max [Nm]:	25
	Drehzahl max [1/min]:	6000
	Drehrichtung:	gleich
	Kühlmittel:	IK/EK
	Druck max [bar]:	140
	Mittenmaß [mm]:	85
8 033 25 069	Winkel-Bohr- und Fräskopf ER 25	
	Zusatzbezeichnung:	zurückgesetzt
	Ausführung:	rechts
	Werkzeugantrieb:	DIN 5480
	Schaftgröße [mm]:	30.00
	Schafttyp:	VDI
	Werkzeugaufnahme:	ER 25
	Übersetzung [i]:	2:1
	Drehmoment max [Nm]:	32
	Drehzahl max [1/min]:	3000
	Drehrichtung:	gleich
	Kühlmittel:	EK

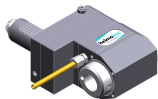
Artikel-Nr.

Bezeichnung

Hinweis: verstärkte Lagerung
Mittenmaß [mm]: 97
Achsversatz [mm]: 34,5

8 033 26 008

Winkel-Bohr- und Fräskopf HT 4



Gewicht [kg]: 4.020
Zusatzbezeichnung: zurückgesetzt
Ausführung: links
Werkzeugantrieb: DIN 5480
Schaftgröße [mm]: 30.00
Schafttyp: VDI
Werkzeugaufnahme: HT 4
Übersetzung [i]: 1:1
Drehmoment max [Nm]: 25
Drehzahl max [1/min]: 6000
Drehrichtung: gleich
Kühlmittel: EK
Mittenmaß [mm]: 85

8 033 26 015

Winkel-Bohr- und Fräskopf HT 4 IK-Luft

Gewicht [kg]: 4.280
Zusatzbezeichnung: zurückgesetzt
Ausführung: links
Werkzeugantrieb: DIN 5480
Schaftgröße [mm]: 30.00
Schafttyp: VDI
Werkzeugaufnahme: HT 4
Übersetzung [i]: 1:2
Drehmoment max [Nm]: 8
Drehzahl max [1/min]: 10000
Drehrichtung: gleich
Kühlmittel: IK-Luft
Druck max [bar]: 10
Mittenmaß [mm]: 85

8 036 25 008

Winkel-Bohr- und Fräskopf ER 25

Gewicht [kg]: 3.540
Ausführung: doppelverzahnt
Werkzeugantrieb: DIN 5480
Schaftgröße [mm]: 30.00
Schafttyp: VDI
Werkzeugaufnahme: ER 25
Übersetzung [i]: 1:1
Drehmoment max [Nm]: 25
Drehzahl max [1/min]: 6000
Drehrichtung: ungleich
Kühlmittel: EK
Mittenmaß [mm]: 85

8 036 25 038

Winkel-Bohr- und Fräskopf ER 25 IK

Gewicht [kg]: 3.940
Ausführung: doppelverzahnt
Werkzeugantrieb: DIN 5480
Schaftgröße [mm]: 30.00
Schafttyp: VDI
Werkzeugaufnahme: ER 25
Übersetzung [i]: 1:1

Artikel-Nr.	Bezeichnung	
	Drehmoment max [Nm]:	25
	Drehzahl max [1/min]:	6000
	Drehrichtung:	ungleich
	Kühlmittel:	IK/EK
	Druck max [bar]:	140
	Mittenmaß [mm]:	85
8 036 26 038	Winkel-Bohr- und Fräskopf HT 4 IK	
	Zusatzbezeichnung:	180° umsetzbar
	Ausführung:	doppelverzahnt
	Werkzeugantrieb:	DIN 5480
	Schaftgröße [mm]:	30.00
	Schafttyp:	VDI
	Werkzeugaufnahme:	HT 4
	Übersetzung [i]:	1:1
	Drehmoment max [Nm]:	25
	Drehzahl max [1/min]:	6000
	Drehrichtung:	ungleich
	Kühlmittel:	IK/EK
	Druck max [bar]:	140
	Mittenmaß [mm]:	85
8 039 25 054	Winkel-Bohr- und Fräskopf ER 25	
	Gewicht [kg]:	4.070
	Ausführung:	doppelspindlig; doppelverzahnt
	Werkzeugantrieb:	DIN 5480
	Schaftgröße [mm]:	30.00
	Schafttyp:	VDI
	Werkzeugaufnahme:	ER 25
	Übersetzung [i]:	1:1
	Drehmoment max [Nm]:	25
	Drehzahl max [1/min]:	6000
	Drehrichtung:	gleich/ungleich
	Kühlmittel:	EK
	Hinweis:	verstärkte Lagerung
	Mittenmaß [mm]:	85
8 039 26 025	Winkel-Bohr- und Fräskopf HT 4	
	Ausführung:	doppelspindlig; doppelverzahnt
	Werkzeugantrieb:	DIN 5480
	Schaftgröße [mm]:	30.00
	Schafttyp:	VDI
	Werkzeugaufnahme:	HT 4
	Übersetzung [i]:	1:1
	Drehmoment max [Nm]:	25
	Drehzahl max [1/min]:	6000
	Drehrichtung:	gleich/ungleich
	Kühlmittel:	EK
	Hinweis:	verstärkte Lagerung
	Mittenmaß [mm]:	85
8 040 25 032	Schwenkkopf ± 90° verstb ER 25 AX UT	
	Gewicht [kg]:	4.660
	Ausführung:	rechts
	Werkzeugantrieb:	DIN 5480
	Schaftgröße [mm]:	30.00
	Schafttyp:	VDI
	Werkzeugaufnahme:	ER 25 A - u-tec

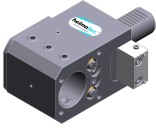
Artikel-Nr.	Bezeichnung	
	Übersetzung [i]:	1:1
	Drehmoment max [Nm]:	25
	Drehzahl max [1/min]:	6000
	Drehrichtung:	ungleich
	Kühlmittel:	EK
	Hinweis:	verstärkte Lagerung
	Mittenmaß [mm]:	88
8 040 25 038	Schwenkkopf ± 90° verstb ER 25 AX UT	
	Gewicht [kg]:	4.890
	Ausführung:	rechts
	Werkzeugantrieb:	DIN 5480
	Schaftgröße [mm]:	30.00
	Schafttyp:	VDI
	Werkzeugaufnahme:	ER 25 A - u-tec
	Übersetzung [i]:	1:1
	Drehmoment max [Nm]:	25
	Drehzahl max [1/min]:	6000
	Drehrichtung:	ungleich
	Kühlmittel:	EK
	Hinweis:	verstärkte Lagerung
	Mittenmaß [mm]:	88
8 040 25 040	Schwenkkopf ± 90° verstb ER 25 AX UT IK	
	Gewicht [kg]:	3.500
	Ausführung:	rechts
	Werkzeugantrieb:	DIN 5480
	Schaftgröße [mm]:	30.00
	Schafttyp:	VDI
	Werkzeugaufnahme:	ER 25 A - u-tec
	Übersetzung [i]:	1:1
	Drehmoment max [Nm]:	25
	Drehzahl max [1/min]:	6000
	Drehrichtung:	ungleich
	Kühlmittel:	IK/EK
	Druck max [bar]:	140
	Hinweis:	verstärkte Lagerung
	Mittenmaß [mm]:	88
8 209 22 000	Adapter für VDI 30	
	Gewicht [kg]:	4.000
	Ausführung:	doppelverzahnt
	Schaftgröße [mm]:	30.00
	Schafttyp:	VDI
	Werkzeugaufnahme:	DIN 69880 - 30
	Kühlmittel:	EK
	Mittenmaß [mm]:	85
8 209 22 006	Adapter für VDI 30	
	Gewicht [kg]:	4.000
	Ausführung:	links
	Schaftgröße [mm]:	30.00
	Schafttyp:	VDI
	Werkzeugaufnahme:	DIN 69880 - 30
	Kühlmittel:	EK
	Hinweis:	ummontierbar in rechte Ausführung
	Mittenmaß [mm]:	85

Artikel-Nr.	Bezeichnung	
8 210 26 011	Aufnahmehalter HT 4 IK	
	Gewicht [kg]:	1.270
	Ausführung:	rechts
	Schaftgröße [mm]:	30.00
	Schafttyp:	VDI
	Werkzeugaufnahme:	HT 4
	Kühlmittel:	IK/EK
8 210 26 012	Aufnahmehalter HT 4 IK	
	Ausführung:	links
	Schaftgröße [mm]:	30.00
	Schafttyp:	VDI
	Werkzeugaufnahme:	HT 4
	Kühlmittel:	IK/EK
8 230 25 016	Bohrstangenhalter Ø 16	
	Einsatz für:	Haupt- und Gegenspindel
	Ausführung:	rechts/links
	Schaftgröße [mm]:	30.00
	Schafttyp:	VDI
	Werkzeugaufnahme:	Ø 16
	Kühlmittel:	IK/EK
	Hinweis:	ummontierbar in linke Ausführung
	Mittenmaß [mm]:	85
8 230 26 027	Bohrstangenhalter Ø 20	
	Ausführung:	rechts
	Schaftgröße [mm]:	30.00
	Schafttyp:	VDI
	Werkzeugaufnahme:	Ø 20
	Kühlmittel:	IK/EK
	Hinweis:	ummontierbar in linke Ausführung
	Mittenmaß [mm]:	85
8 230 27 057	Bohrstangenhalter Ø 25	
	Gewicht [kg]:	4.110
	Ausführung:	rechts
	Schaftgröße [mm]:	30.00
	Schafttyp:	VDI
	Werkzeugaufnahme:	Ø 25
	Kühlmittel:	IK/EK
	Hinweis:	ummontierbar in linke Ausführung
	Mittenmaß [mm]:	85
8 230 28 022	Bohrstangenhalter Ø 32	
	Ausführung:	rechts
	Schaftgröße [mm]:	30.00
	Schafttyp:	VDI
	Werkzeugaufnahme:	Ø 32
	Kühlmittel:	IK/EK
	Hinweis:	ummontierbar in linke Ausführung
	Mittenmaß [mm]:	85

Artikel-Nr.	Bezeichnung
-------------	-------------

8 230 29 003

Bohrstangenhalter Ø 40



Gewicht [kg]:	3.900
Ausführung:	rechts
Schaftgröße [mm]:	30.00
Schafttyp:	VDI
Werkzeugaufnahme:	Ø 40
Kühlmittel:	IK/EK
Hinweis:	ummontierbar in linke Ausführung
Mittenmaß [mm]:	85

8 239 25 014

Doppel-Spannzangenhalter ER 25

Schaftgröße [mm]:	30.00
Schafttyp:	VDI
Werkzeugaufnahme:	ER 25
Kühlmittel:	IK/EK
Mittenmaß [mm]:	85

8 239 28 002

Doppel-Bohrstangenhalter Ø 32

Gewicht [kg]:	5.570
Schaftgröße [mm]:	30.00
Schafttyp:	VDI
Werkzeugaufnahme:	Ø 32
Kühlmittel:	IK/EK
Mittenmaß [mm]:	85

8 253 28 005

Doppel-Bohrstangenhalter Ø 32

Gewicht [kg]:	4.660
Schaftgröße [mm]:	30.00
Schafttyp:	VDI
Werkzeugaufnahme:	Ø 32
	Ø 32
Kühlmittel:	IK/EK
Mittenmaß [mm]:	60/102

heimatec.u-tec®

heimatec.de

Produkte / Werkzeugwechselsysteme /
Wechselsystem u-tec®



Ausführungen siehe Katalog



heimatec.easy-quick

heimatec.de

Produkte / Werkzeugwechselsysteme /
Schnellwechselsystem easy-quick HT



Ausführungen siehe Katalog



heimatec.Capto™

heimatec.de

Produkte / Werkzeugwechselsysteme /
Schnellwechselsystem heimatec.Capto™



Ausführungen siehe Katalog



heimatec.accessories

heimatec.de

Produkte / Zubehör



Ausführungen siehe Katalog





● heimatec-Niederlassungen

○ unsere weltweiten Vertretungen

heimatec[®]

heimatec GmbH
Präzisionswerkzeuge
Carl-Benz-Str. 4
77871 Renchen
Deutschland

T +49 7843 9466 0
www.heimatec.de
info@heimatec.de

Die Kontaktdaten unserer weltweiten Handelspartner finden Sie auf unserer Internetseite:
<https://heimatec.com/handelspartner>