

Goodway  
**GTS 100 MMX**  
**BMT 42**



# Hightech von heimatec - Werkzeuge und Systeme für die produktive Dreh- und Fräsbearbeitung

heimatec gehört zu den internationalen Technologie- und Qualitätsführern von Präzisionswerkzeugen und ist auf die Entwicklung und Herstellung von hochpräzisen festen und angetriebenen Werkzeugen für alle CNC-Drehmaschinen, CNC-Dreh-Fräszentren und CNC-Bearbeitungszentren spezialisiert.

Die Produktpalette\* reicht von statischen BMT- und VDI-Werkzeughaltern über angetriebene Werkzeuge bis hin zu hochkomplexen kundenbezogenen Individuallösungen. heimatec, mit Hauptsitz in Renchen, besitzt eine Tochtergesellschaft in Asien und Indien sowie zahlreiche Repräsentanzen und Handelspartner über den ganzen Globus verteilt.

## \*UNSERE PRODUKTE

Feste Werkzeughalter

Angetriebene Werkzeugeinheiten

Präzisionswerkzeuge

Werkzeuge für Dreh- und Bearbeitungszentren

Werkzeuge für Langdrehautomaten

Werkzeugwechsel- und Schnellwechselsysteme


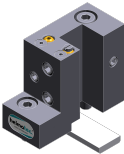
Werkzeugsysteme für die Verzahnungsherstellung

Digitales Werkzeugmanagement

Das Katalog-Werk einschließlich aller seiner Teile ist urheberrechtlich geschützt. Jede Verwertung außerhalb der engen Grenzen des Urheberrechtsgesetzes ist ohne Zustimmung der Rechteinhaber unzulässig und strafbar. Das gilt insbesondere für Vervielfältigungen, Übersetzungen, Mikroverfilmungen und die Einspeicherung und Verarbeitung in elektronischen Systemen.





**heimatec GmbH** behält sich Änderungen technischer Art jederzeit ohne Vorankündigung vor. Dies gilt insbesondere bei Anpassungen an neue oder geänderte internationale Normen oder bei Weiterentwicklungen unserer Produkte oder Herstellungsprozesse.

Die aktuelle Version unserer Allgemeinen Geschäftsbedingungen (AGB) finden Sie auf unserer Webseite.

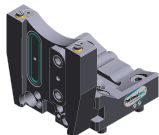
Artikel-Nr.	Bezeichnung	
<b>8 010 44 034</b>	<b>Axial-Bohr- und Fräskopf ER 16</b>	
	Gewicht [kg]:	1.500
	Werkzeugantrieb:	Kegetrad
	Schaftgröße [mm]:	42.00
	Schafttyp:	BMT
	Werkzeugaufnahme:	ER 16
	Übersetzung [i]:	1:1
	Drehmoment max [Nm]:	12
	Drehzahl max [1/min]:	6000
	Drehrichtung:	gleich
	Kühlmittel:	EK
<b>8 030 44 042</b>	<b>Winkel-Bohr- und Fräskopf ER 16</b>	
	Gewicht [kg]:	3.580
	Werkzeugantrieb:	Kegetrad
	Schaftgröße [mm]:	42.00
	Schafttyp:	BMT
	Werkzeugaufnahme:	ER 16
	Übersetzung [i]:	1:1
	Drehmoment max [Nm]:	12
	Drehzahl max [1/min]:	6000
	Drehrichtung:	ungleich
	Kühlmittel:	EK
	Mittenmaß [mm]:	60
<b>8 200 03 011</b>	<b>Abdeckplatte</b>	
	Gewicht [kg]:	0.214
	Schafttyp:	BMT
<b>8 202 10 005</b>	<b>Grundhalter Längsaufnahme FN 12</b>	
	Gewicht [kg]:	0.720
	Zusatzbezeichnung:	180° umsetzbar
	Schafttyp:	BMT
	Masch. Seit. Aufnahme:	Zentrierfeder b 20
	Werkzeugaufnahme:	Schnittstelle FN 12
	Kühlmittel:	EK
<b>8 224 11 013</b>	<b>Abstechhalter Vkt. 20</b>	
	Gewicht [kg]:	0.890
	Einsatz für:	linksschneidende Werkzeuge
	Ausführung:	Schneide Mitte Revolver
	Schafttyp:	BMT
	Masch. Seit. Aufnahme:	Zentrierfeder b 20
	Werkzeugaufnahme:	Vkt. 20
	Kühlmittel:	EK
<b>8 224 11 014</b>	<b>Drehstahlhalter Vkt. 3/4"</b>	
	Einsatz für:	linksschneidende Werkzeuge
	Ausführung:	Schneide mitte Revolver
	Schafttyp:	BMT
	Masch. Seit. Aufnahme:	Zentrierfeder b 20
	Werkzeugaufnahme:	Vkt. 3/4" (19,05mm)
	Kühlmittel:	EK

Artikel-Nr.	Bezeichnung	
<b>8 224 11 015</b>	<b>Abstechhalter Vkt. 3/4"</b>	
	Gewicht [kg]:	0.900
	Einsatz für:	rechtsschneidende Werkzeuge
	Ausführung:	Schneide seitlich am Revolver
	Schafttyp:	BMT
	Masch. Seit. Aufnahme:	Zentrierfeder b 20
	Werkzeugaufnahme:	Vkt. 3/4" (19,05mm)
	Kühlmittel:	EK
<b>8 224 12 008</b>	<b>Abstechhalter SH 26</b>	
	Gewicht [kg]:	1.010
	Einsatz für:	Stechschwert 26
	Ausführung:	Spannschaft revolvermässig
	Schafttyp:	BMT
	Masch. Seit. Aufnahme:	Zentrierfeder b 20
	Werkzeugaufnahme:	Spannschaft SH 26
	Kühlmittel:	EK
<b>8 224 12 009</b>	<b>Abstechhalter SH 26</b>	
	Gewicht [kg]:	1.120
	Einsatz für:	für Stechschwert 26
	Ausführung:	Spannschaft seitlich am Revolver
	Schafttyp:	BMT
	Masch. Seit. Aufnahme:	Zentrierfeder b 20
	Werkzeugaufnahme:	Spannschaft SH 26
	Kühlmittel:	EK
<b>8 224 13 006</b>	<b>Abstechhalter SH 32</b>	
	Gewicht [kg]:	0.800
	Einsatz für:	Stechschwert 32
	Ausführung:	Spannschaft mitte Revolver
	Schafttyp:	BMT
	Masch. Seit. Aufnahme:	Zentrierfeder b 20
	Werkzeugaufnahme:	Spannschaft SH 32
	Kühlmittel:	EK
<b>8 224 14 007</b>	<b>Kombi-Drehstahlhalter Vkt. 20</b>	
	Gewicht [kg]:	2.030
	Zusatzbezeichnung:	180° umsetzbar
	Schafttyp:	BMT
	Masch. Seit. Aufnahme:	Zentrierfeder b 20
	Werkzeugaufnahme:	Vkt. 20
		Vkt. 20
	Kühlmittel:	EK
<b>8 224 14 008</b>	<b>Kombi-Drehstahlhalter Vkt. 3/4"</b>	
	Gewicht [kg]:	1.970
	Zusatzbezeichnung:	180° umsetzbar
	Schafttyp:	BMT
	Masch. Seit. Aufnahme:	Zentrierfeder b 20
	Werkzeugaufnahme:	Vkt. 3/4" (19,05mm)
		Vkt. 3/4" (19,05mm)
	Kühlmittel:	EK

Artikel-Nr.	Bezeichnung	
<b>8 224 14 017</b>	<b>Kombi-Drehstahlhalter Vkt. 20</b>	
	Zusatzbezeichnung:	180° umsetzbar
	Ausführung:	kurz
	Schafttyp:	BMT
	Masch. Seit. Aufnahme:	Zentrierfeder b 20
	Werkzeugaufnahme:	Vkt. 20
		Vkt. 20
	Kühlmittel:	EK
<b>8 224 14 024</b>	<b>Kombi-Drehstahlhalter Vkt. 20 IK</b>	
	Gewicht [kg]:	1.970
	Zusatzbezeichnung:	180° umsetzbar
	Schafttyp:	BMT
	Masch. Seit. Aufnahme:	Zentrierfeder b 20
	Werkzeugaufnahme:	Vkt. 20
		Vkt. 20
	Kühlmittel:	IK/EK
	Druck max [bar]:	100
	Hinweis:	Keilleiste
<b>8 224 14 030</b>	<b>Kombi-Drehstahlhalter Vkt. 3/4" IK</b>	
	Gewicht [kg]:	1.700
	Zusatzbezeichnung:	180° umsetzbar
	Schafttyp:	BMT
	Masch. Seit. Aufnahme:	Zentrierfeder b 20
	Werkzeugaufnahme:	Vkt. 3/4" (19,05mm)
		Vkt. 3/4" (19,05mm)
	Kühlmittel:	IK/EK
	Druck max [bar]:	100
	Hinweis:	Keilleiste
<b>8 225 11 006</b>	<b>Abstechhalter Vkt. 20</b>	
	Gewicht [kg]:	0.900
	Einsatz für:	linksschneidende Werkzeuge
	Ausführung:	Schneide seitlich am Revolver
	Schafttyp:	BMT
	Masch. Seit. Aufnahme:	Zentrierfeder b 20
	Werkzeugaufnahme:	Vkt. 20
	Kühlmittel:	EK
<b>8 225 11 008</b>	<b>Abstechhalter Vkt. 3/4"</b>	
	Gewicht [kg]:	0.910
	Einsatz für:	linksschneidende Werkzeuge
	Ausführung:	Schneide seitlich am Revolver
	Schafttyp:	BMT
	Masch. Seit. Aufnahme:	Zentrierfeder b 20
	Werkzeugaufnahme:	Vkt. 3/4" (19,05mm)
	Kühlmittel:	EK
<b>8 240 17 009</b>	<b>Bohrstangenhalter Ø 25</b>	
	Gewicht [kg]:	1.740
	Masch. Seit. Aufnahme:	Zentrierfeder b 20
	Werkzeugaufnahme:	Ø 25
	Kühlmittel:	IK/EK
	Mittenmaß [mm]:	60

Artikel-Nr.	Bezeichnung	
<b>8 240 17 083</b>	<b>Bohrstangenhalter Ø 25</b>	
	Zusatzbezeichnung:	180° umsetzbar Sonder
	Ausführung:	zurückgesetzt
	Schafttyp:	BMT
	Masch. Seit. Aufnahme:	Zentrierfeder b 20
	Werkzeugaufnahme:	Ø 25
	Kühlmittel:	IK/EK
	Hinweis:	Werkzeugaufnahme auf Revolvermitte
	Mittenmaß [mm]:	60
<b>8 240 18 027</b>	<b>Bohrstangenhalter Ø 32</b>	
	Gewicht [kg]:	2.900
	Zusatzbezeichnung:	180° umsetzbar
	Ausführung:	zurückgesetzt
	Schafttyp:	BMT
	Masch. Seit. Aufnahme:	Zentrierfeder b 20
	Werkzeugaufnahme:	Ø 32
	Kühlmittel:	IK/EK
	Hinweis:	Werkzeugaufnahme auf Revolvermitte
	Mittenmaß [mm]:	60
<b>8 240 18 048</b>	<b>Bohrstangenhalter Ø 1 1/4 "</b>	
	Gewicht [kg]:	2.750
	Zusatzbezeichnung:	180° umsetzbar
	Ausführung:	zurückgesetzt
	Schafttyp:	BMT
	Masch. Seit. Aufnahme:	Zentrierfeder b 20
	Werkzeugaufnahme:	Ø 1 1/4" (31,75mm)
	Kühlmittel:	IK/EK
	Hinweis:	Werkzeugaufnahme auf Revolvermitte
	Mittenmaß [mm]:	60
<b>8 244 11 003</b>	<b>Plandrehhalter Vkt. 20</b>	
	Gewicht [kg]:	2.550
	Zusatzbezeichnung:	180° umsetzbar
	Schafttyp:	BMT
	Masch. Seit. Aufnahme:	Zentrierfeder b 20
	Werkzeugaufnahme:	Vkt. 20
	Kühlmittel:	EK
<b>8 244 11 006</b>	<b>Plandrehhalter Vkt. 3/4"</b>	
	Gewicht [kg]:	2.460
	Zusatzbezeichnung:	180° umsetzbar
	Schafttyp:	BMT
	Masch. Seit. Aufnahme:	Zentrierfeder b 20
	Werkzeugaufnahme:	Vkt. 3/4" (19,05mm)
	Kühlmittel:	EK
<b>8 249 15 014</b>	<b>Doppel-Aufnahmehalter C 3 IK</b>	
	Gewicht [kg]:	3.500
	Zusatzbezeichnung:	180° umsetzbar
	Einsatz für:	Haupt- und Gegenspindel
	Schafttyp:	BMT
	Masch. Seit. Aufnahme:	Zentrierfeder b 20
	Werkzeugaufnahme:	heimatec Capto(TM) C 3 heimatec Capto(TM) C 3

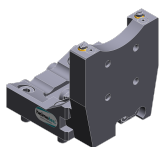
Artikel-Nr.	Bezeichnung	
	Kühlmittel:	IK
	Hinweis:	Einsetzbarkeit prüfen!; Werkzeuglänge beachten!
	Mittenmaß [mm]:	70
<b>8 253 17 006</b>	<b>Doppel-Bohrstangenhalter Ø 25</b>	
	Gewicht [kg]:	1.890
	Schafttyp:	BMT
	Masch. Seit. Aufnahme:	Zentrierfeder b 20
	Werkzeugaufnahme:	Ø 25
		Ø 25
	Kühlmittel:	IK/EK
	Mittenmaß [mm]:	39/75
<b>8 254 11 000</b>	<b>Mehrfach-Plandrehhalter 3x Vkt. 20</b>	
	Gewicht [kg]:	3.370
	Einsatz für:	Haupt- und Gegenspindel
	Schafttyp:	BMT
	Masch. Seit. Aufnahme:	Zentrierfeder b 20
	Werkzeugaufnahme:	Vkt. 20
		Vkt. 20 - 15°
		Vkt. 20 - 15°
	Kühlmittel:	EK
	Mittenmaß [mm]:	70
<b>8 320 12 007</b>	<b>Abstechhalter höhenverstellbar SH 26 IK</b>	
	Gewicht [kg]:	1.230
	Zusatzbezeichnung:	180° umsetzbar
	Schafttyp:	BMT
	Masch. Seit. Aufnahme:	Zentrierfeder b 20
	Werkzeugaufnahme:	Spannschaft SH 26
	Kühlmittel:	IK/EK
	Druck max [bar]:	70
<b>8 320 12 008</b>	<b>Abstechhalter höhenverstellbar SH 26 IK</b>	
	Gewicht [kg]:	1.380
	Zusatzbezeichnung:	180° umsetzbar
	Schafttyp:	BMT
	Masch. Seit. Aufnahme:	Zentrierfeder b 20
	Werkzeugaufnahme:	Spannschaft SH 26
	Kühlmittel:	IK/EK
	Druck max [bar]:	70
	Hinweis:	Spannschaft innenliegend
<b>8 320 13 003</b>	<b>Abstechhalter höhenverstellbar SH 32 IK</b>	
	Gewicht [kg]:	1.300
	Zusatzbezeichnung:	180° umsetzbar
	Schafttyp:	BMT
	Masch. Seit. Aufnahme:	Zentrierfeder b 20
	Werkzeugaufnahme:	Spannschaft SH 32
	Kühlmittel:	IK/EK
	Druck max [bar]:	70



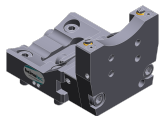
Artikel-Nr.	Bezeichnung
-------------	-------------


<b>8 320 13 013</b>	<b>Abstechhalter höhenverstellbar SH 32 IK</b>
Gewicht [kg]:	1.580
Zusatzbezeichnung:	180° umsetzbar
Schafttyp:	BMT
Masch. Seit. Aufnahme:	Zentrierfeder b 20
Werkzeugaufnahme:	Spannschaft SH 32
Kühlmittel:	IK/EK
Druck max [bar]:	70
Hinweis:	mit zurückgesetzter Schwertaufnahme; Einsetzbarkeit

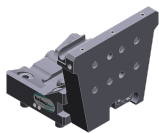
<b>8 320 13 014</b>	<b>Abstechhalter höhenverstellbar SH 32 IK</b>
Gewicht [kg]:	1.490
Zusatzbezeichnung:	180° umsetzbar
Schafttyp:	BMT
Masch. Seit. Aufnahme:	Zentrierfeder b 20
Werkzeugaufnahme:	Spannschaft SH 32
Kühlmittel:	IK/EK
Druck max [bar]:	70
Hinweis:	Spannschaft innenliegend



<b>8 320 13 032</b>	<b>Abstechhalter höhenverstellbar SH 32 IK</b>
Gewicht [kg]:	1.430
Zusatzbezeichnung:	180° umsetzbar
Schafttyp:	BMT
Masch. Seit. Aufnahme:	Zentrierfeder b 20
Werkzeugaufnahme:	Spannschaft SH 32
Kühlmittel:	IK/EK
Druck max [bar]:	70
Hinweis:	Spannschaft innenliegend; Schwert durchsteckbar



<b>8 320 19 008</b>	<b>Abstechhalter höhenverstellbar 845 IK</b>
Gewicht [kg]:	1.500
Zusatzbezeichnung:	180° umsetzbar
Schafttyp:	BMT
Masch. Seit. Aufnahme:	Zentrierfeder b 20
Werkzeugaufnahme:	 System 845
Kühlmittel:	IK
Druck max [bar]:	70
Hinweis:	Spannschaft innenliegend







## heimatec.u-tec®

heimatec.de

Produkte / Werkzeugwechselsysteme /  
Wechselsystem u-tec®



Ausführungen siehe Katalog



## heimatec.easy-quick

heimatec.de

Produkte / Werkzeugwechselsysteme /  
Schnellwechselsystem easy-quick HT



Ausführungen siehe Katalog



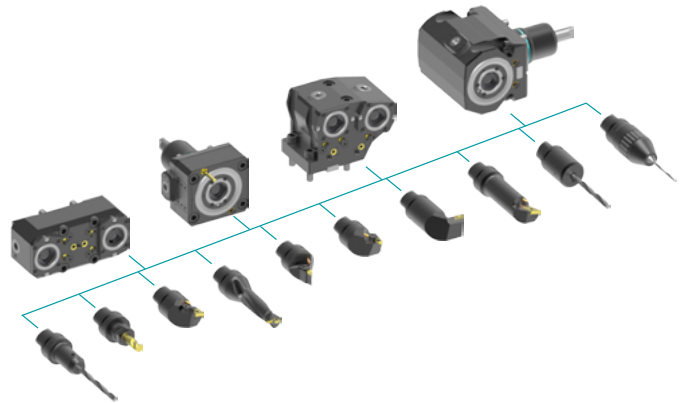
## heimatec.Capto™

heimatec.de

Produkte / Werkzeugwechselsysteme /  
Schnellwechselsystem heimatec.Capto™



Ausführungen siehe Katalog



## heimatec.accessories

heimatec.de

Produkte / Zubehör



Ausführungen siehe Katalog





● heimatec-Niederlassungen

○ unsere weltweiten Vertretungen

**heimatec**<sup>®</sup>

**heimatec GmbH**  
Präzisionswerkzeuge  
Carl-Benz-Str. 4  
77871 Renchen  
Deutschland

T +49 7843 9466 0  
www.heimatec.de  
info@heimatec.de

Die Kontaktdaten unserer weltweiten Handelspartner finden Sie auf unserer Internetseite:  
<https://heimatec.com/handelspartner>