

Goodway
GTS 100 MMX
BMT 42



Technologie de pointe HEIMATEC - Outils et systèmes pour l'usinage productif en tournage et fraisage

HEIMATEC fait partie des leaders internationaux en technologie et qualité des outils de précision et est spécialisé dans le développement et la fabrication d'outils fixes et porte-outils motorisés de haute précision pour les tours CNC, les centres de tournage-fraisage CNC et les centres d'usinage CNC.

La gamme de produits* s'étend des porte-outils BMT et VDI statiques aux outils motorisés, en passant par des solutions individuelles hautement complexes adaptées aux besoins des clients. HEIMATEC, dont le siège est à RENCHEN, possède une filiale en Asie et Inde ainsi que de nombreuses représentations et partenaires commerciaux répartis dans le monde entier.

*NOS PRODUITS

Porte-outils fixes

Unités d'outils motorisés

Outils de précision

Outils pour centres de tournage et d'usinage

Outils pour automates de décolletage

Systèmes de changement d'outils et systèmes de changement rapide


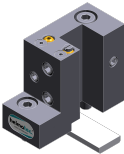
Systèmes d'outils pour la fabrication de dentures

Gestion numérique des outils

L'œuvre du catalogue, y compris toutes ses parties, est protégée par le droit d'auteur. Toute exploitation en dehors des limites étroites de la loi sur le droit d'auteur est interdite sans l'accord des titulaires des droits et est passible de sanctions. Cela s'applique notamment aux reproductions, traductions, microfilmages et à l'enregistrement et au traitement au moyen de systèmes électroniques.




HEIMATEC GmbH se réserve le droit d'apporter des modifications techniques à tout moment et sans préavis. Cela s'applique notamment aux adaptations de nouvelles normes internationales aux modifications, aux développements de nos produits et aux différents processus de fabrication.

La version actuelle de nos conditions générales de vente (CGV) est disponible sur notre site web.

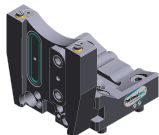
N° d'article	Désignation	
8 010 44 034	Tête de perçage et de fraisage axiale ER 16	
	Poids [kg]:	1.500
	Entraînement d'outil:	Pignon conique
	Taille du cylindre [mm]:	42.00
	Type d'arbre:	BMT
	Interface de broche:	ER 16
	Rapport de démultiplication [i]:	1:1
	Couple max [Nm]:	12
	Vitesse max [1/min]:	6000
	Sens de rotation:	identique
	Lubrification:	EXT
8 030 44 042	Tête de perçage et de fraisage radiale ER 16	
	Poids [kg]:	3.580
	Entraînement d'outil:	Pignon conique
	Taille du cylindre [mm]:	42.00
	Type d'arbre:	BMT
	Interface de broche:	ER 16
	Rapport de démultiplication [i]:	1:1
	Couple max [Nm]:	12
	Vitesse max [1/min]:	6000
	Sens de rotation:	opposé
	Lubrification:	EXT
	Distance au centre [mm]:	60
8 200 03 011	Plaque de protection	
	Poids [kg]:	0.214
	Type d'arbre:	BMT
8 202 10 005	Plaque de base logement longitudinal FN 12	
	Poids [kg]:	0.720
	Notation:	180° reversible
	Type d'arbre:	BMT
	Machine. Seit. réception:	Ressort de centrage b 20
	Interface de broche:	Interface FN 12
	Lubrification:	EXT
8 224 11 013	Porte-outil à tronçonner sq. 20	
	Poids [kg]:	0.890
	Insert pour:	left cutting tools
	Version:	Edge on center of turret
	Type d'arbre:	BMT
	Machine. Seit. réception:	Ressort de centrage b 20
	Interface de broche:	Sq. 20
	Lubrification:	EXT
8 224 11 014	Porte-barres de tournage sq. 3/4"	
	Insert pour:	left cutting tools
	Version:	Edge on center of turret
	Type d'arbre:	BMT
	Machine. Seit. réception:	Ressort de centrage b 20
	Interface de broche:	Sq. 3/4" (19,05mm)
	Lubrification:	EXT

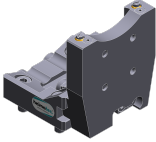
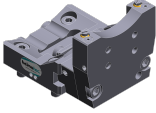
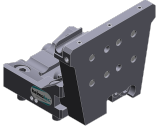

N° d'article	Désignation	
8 224 11 015	Porte-outil à tronçonner sq. 3/4"	
	Poids [kg]:	0.900
	Insert pour:	right cutting tools
	Version:	Edge on side of turret
	Type d'arbre:	BMT
	Machine. Seit. réception:	Ressort de centrage b 20
	Interface de broche:	Sq. 3/4" (19,05mm)
	Lubrification:	EXT
8 224 12 008	Porte-outil à tronçonner SH 26	
	Poids [kg]:	1.010
	Insert pour:	Lame de tronçonnage 26
	Version:	Serrage d'outil au milieu revolver
	Type d'arbre:	BMT
	Machine. Seit. réception:	Ressort de centrage b 20
	Interface de broche:	Serrage d'outil SH 26
	Lubrification:	EXT
8 224 12 009	Porte-outil à tronçonner SH 26	
	Poids [kg]:	1.120
	Insert pour:	pour lame de tronçonnage 26
	Version:	Serrage d'outil sur le côté du revolver
	Type d'arbre:	BMT
	Machine. Seit. réception:	Ressort de centrage b 20
	Interface de broche:	Serrage d'outil SH 26
	Lubrification:	EXT
8 224 13 006	Porte-outil à tronçonner SH 32	
	Poids [kg]:	0.800
	Insert pour:	Lame de tronçonnage 32
	Version:	Serrage d'outil au milieu revolver
	Type d'arbre:	BMT
	Machine. Seit. réception:	Ressort de centrage b 20
	Interface de broche:	Serrage d'outil SH 32
	Lubrification:	EXT
8 224 14 007	Porte-outil combiné sq. 20	
	Poids [kg]:	2.030
	Notation:	180° reversible
	Type d'arbre:	BMT
	Machine. Seit. réception:	Ressort de centrage b 20
	Interface de broche:	Sq. 20
		Sq. 20
	Lubrification:	EXT
8 224 14 008	Porte-outil combiné sq. 3/4"	
	Poids [kg]:	1.970
	Notation:	180° reversible
	Type d'arbre:	BMT
	Machine. Seit. réception:	Ressort de centrage b 20
	Interface de broche:	Sq. 3/4" (19,05mm)
		Sq. 3/4" (19,05mm)
	Lubrification:	EXT

N° d'article	Désignation	
8 224 14 017	Porte-outil combiné sq. 20	
	Notation:	180° reversible
	Version:	short
	Type d'arbre:	BMT
	Machine. Seit. réception:	Ressort de centrage b 20
	Interface de broche:	Sq. 20
		Sq. 20
	Lubrification:	EXT
8 224 14 024	Porte-outil combiné sq. 20 int	
	Poids [kg]:	1.970
	Notation:	180° reversible
	Type d'arbre:	BMT
	Machine. Seit. réception:	Ressort de centrage b 20
	Interface de broche:	Sq. 20
		Sq. 20
	Lubrification:	Int/ext
	Pression max [bar]:	100
	Remarque:	Key rail
8 224 14 030	Porte-outil combiné sq. 3/4" int	
	Poids [kg]:	1.700
	Notation:	180° reversible
	Type d'arbre:	BMT
	Machine. Seit. réception:	Ressort de centrage b 20
	Interface de broche:	Sq. 3/4" (19,05mm)
		Sq. 3/4" (19,05mm)
	Lubrification:	Int/ext
	Pression max [bar]:	100
	Remarque:	Key rail
8 225 11 006	Porte-outil à tronçonner sq. 20	
	Poids [kg]:	0.900
	Insert pour:	left cutting tools
	Version:	Edge on side of turret
	Type d'arbre:	BMT
	Machine. Seit. réception:	Ressort de centrage b 20
	Interface de broche:	Sq. 20
	Lubrification:	EXT
8 225 11 008	Porte-outil à tronçonner sq. 3/4"	
	Poids [kg]:	0.910
	Insert pour:	left cutting tools
	Version:	Edge on side of turret
	Type d'arbre:	BMT
	Machine. Seit. réception:	Ressort de centrage b 20
	Interface de broche:	Sq. 3/4" (19,05mm)
	Lubrification:	EXT
8 240 17 009	Porte-outils pour barre d'alésage Ø 25	
	Poids [kg]:	1.740
	Machine. Seit. réception:	Ressort de centrage b 20
	Interface de broche:	Ø 25
	Lubrification:	Int/ext
	Distance au centre [mm]:	60

N° d'article	Désignation	
8 240 17 083	Porte-outils pour barre d'alésage Ø 25	
	Notation:	180° reversible special
	Version:	reculé
	Type d'arbre:	BMT
	Machine. Seit. réception:	Ressort de centrage b 20
	Interface de broche:	Ø 25
	Lubrification:	Int/ext
	Remarque:	Tool holder on turret center
	Distance au centre [mm]:	60
8 240 18 027	Porte-outils pour barre d'alésage Ø 32	
	Poids [kg]:	2.900
	Notation:	180° reversible
	Version:	reculé
	Type d'arbre:	BMT
	Machine. Seit. réception:	Ressort de centrage b 20
	Interface de broche:	Ø 32
	Lubrification:	Int/ext
	Remarque:	Tool holder on turret center
	Distance au centre [mm]:	60
8 240 18 048	Porte-outils pour barre d'alésage Ø 1 1/4 "	
	Poids [kg]:	2.750
	Notation:	180° reversible
	Version:	reculé
	Type d'arbre:	BMT
	Machine. Seit. réception:	Ressort de centrage b 20
	Interface de broche:	Ø 1 1/4" (31,75mm)
	Lubrification:	Int/ext
	Remarque:	Tool holder on turret center
	Distance au centre [mm]:	60
8 244 11 003	Porte-outil à dresser la face sq. 20	
	Poids [kg]:	2.550
	Notation:	180° reversible
	Type d'arbre:	BMT
	Machine. Seit. réception:	Ressort de centrage b 20
	Interface de broche:	Sq. 20
	Lubrification:	EXT
8 244 11 006	Porte-outil à dresser la face sq. 3/4"	
	Poids [kg]:	2.460
	Notation:	180° reversible
	Type d'arbre:	BMT
	Machine. Seit. réception:	Ressort de centrage b 20
	Interface de broche:	Sq. 3/4" (19,05mm)
	Lubrification:	EXT
8 249 15 014	Double tool holder C 3 int	
	Poids [kg]:	3.500
	Notation:	180° reversible
	Insert pour:	Principale and sub spindle
	Type d'arbre:	BMT
	Machine. Seit. réception:	Ressort de centrage b 20
	Interface de broche:	heimatec Capto(TM) C 3 heimatec Capto(TM) C 3

N° d'article	Désignation	
	Lubrification:	INT
	Remarque:	Vérifier l'utilisabilité!; Respecter la longueur de l'outil !
	Distance au centre [mm]:	70
8 253 17 006	Double porte-foret Ø 25	
	Poids [kg]:	1.890
	Type d'arbre:	BMT
	Machine. Seit. réception:	Ressort de centrage b 20
	Interface de broche:	Ø 25
		Ø 25
	Lubrification:	Int/ext
	Distance au centre [mm]:	39/75
8 254 11 000	Porte-outil multiple à dresser la face 3x sq. 20	
	Poids [kg]:	3.370
	Insert pour:	Principale and sub spindle
	Type d'arbre:	BMT
	Machine. Seit. réception:	Ressort de centrage b 20
	Interface de broche:	Sq. 20
		Sq. 20 - 15°
		Sq. 20 - 15°
	Lubrification:	EXT
	Distance au centre [mm]:	70
8 320 12 007	Porte-outil à tronçonner à hauteur réglable SH 26 int	
	Poids [kg]:	1.230
	Notation:	180° reversible
	Type d'arbre:	BMT
	Machine. Seit. réception:	Ressort de centrage b 20
	Interface de broche:	Serrage d'outil SH 26
	Lubrification:	Int/ext
	Pression max [bar]:	70
8 320 12 008	Porte-outil à tronçonner à hauteur réglable SH 26 int	
	Poids [kg]:	1.380
	Notation:	180° reversible
	Type d'arbre:	BMT
	Machine. Seit. réception:	Ressort de centrage b 20
	Interface de broche:	Serrage d'outil SH 26
	Lubrification:	Int/ext
	Pression max [bar]:	70
	Remarque:	Serrage d'outil internal
8 320 13 003	Porte-outil à tronçonner à hauteur réglable SH 32 int	
	Poids [kg]:	1.300
	Notation:	180° reversible
	Type d'arbre:	BMT
	Machine. Seit. réception:	Ressort de centrage b 20
	Interface de broche:	Serrage d'outil SH 32
	Lubrification:	Int/ext
	Pression max [bar]:	70



N° d'article	Désignation
8 320 13 013	Porte-outil à tronçonner à hauteur réglable SH 32 int Poids [kg]: 1.580 Notation: 180° reversible Type d'arbre: BMT Machine. Seit. réception: Ressort de centrage b 20 Interface de broche: Serrage d'outil SH 32 Lubrification: Int/ext Pression max [bar]: 70 Remarque: avec offset cut-off tool holder; utilisabilité
8 320 13 014	Porte-outil à tronçonner à hauteur réglable SH 32 int  Poids [kg]: 1.490 Notation: 180° reversible Type d'arbre: BMT Machine. Seit. réception: Ressort de centrage b 20 Interface de broche: Serrage d'outil SH 32 Lubrification: Int/ext Pression max [bar]: 70 Remarque: Serrage d'outil internal
8 320 13 032	Porte-outil à tronçonner à hauteur réglable SH 32 int  Poids [kg]: 1.430 Notation: 180° reversible Type d'arbre: BMT Machine. Seit. réception: Ressort de centrage b 20 Interface de broche: Serrage d'outil SH 32 Lubrification: Int/ext Pression max [bar]: 70 Remarque: Serrage d'outil internal; cut-off tool able to penetrate the tool holder body
8 320 19 008	Porte-outil à tronçonner à hauteur réglable 845 int  Poids [kg]: 1.500 Notation: 180° reversible Type d'arbre: BMT Machine. Seit. réception: Ressort de centrage b 20 Interface de broche:  System 845 Lubrification: INT Pression max [bar]: 70 Remarque: Serrage d'outil internal



heimatec.u-tec®

heimatec.com

Produits / Systèmes de changement d'outils /
Système de changement u-tec®



versions voir catalogue



heimatec.easy-quick

heimatec.com

Produits / Systèmes de changement d'outils /
Système de changement rapide easy-quick HT



versions voir catalogue



heimatec.Capto™

heimatec.com

Produits / Systèmes de changement d'outils /
Système de changement rapide heimatec.Capto™



versions voir catalogue



heimatec.accessories

heimatec.com

Produits / Accessoires



versions voir catalogue





● succursales HEIMATEC

○ nos représentations dans le monde entier

heimatec[®]

Siège
heimatec GmbH
Outils de précision
Carl-Benz-Str. 4
77871 Renchen
Allemagne

Vous trouverez les coordonnées de nos partenaires commerciaux dans le monde entier sur
notre site internet : <https://heimatec.com/partners>

T +49 7843 9466 0
www.heimatec.com
info@heimatec.com