

GÄNGIGSTE WERKZEUGE -
viele weitere Werkzeuge verfügbar!

NAKAMURA

BMT 44 [62er Revolver | turret (44)]

Maschinen-Typ: **SC-100 | SC-100X²**

OBERER REVOLVER

Web	Artikelnummer	Werkzeugaufnahme	Drehzahl max [1/min]	Kühlmittel	Druck max [bar]	Mittenmaß	Einstellbereich
-----	---------------	------------------	----------------------	------------	-----------------	-----------	-----------------

Axial-Bohr- und Fräskopf

W	8 010 44 091	ER 20 A - u-tec	12.000	EK	--	--	--
W	8 010 44 092	ER 20 A - u-tec	12.000	IK/EK	25 bar	--	--
W	8 010 44 093	ER 20 A - u-tec	10.000	IK/EK	70 bar	--	--
W	8 010 45 208	ER 25 A - u-tec	12.000	EK	--	--	--
W	8 010 45 209	ER 25 A - u-tec	12.000	IK/EK	25 bar	--	--
W	8 010 45 210	ER 25 A - u-tec	10.000	IK/EK	70 bar	--	--

Abbildungen ähnlich.



Axial-Bohr- und Fräskopf
(8 010 ...)



Winkel-Bohr- und Fräskopf
(8 030 ...)

Winkel-Bohr- und Fräskopf

W	8 030 44 058	ER 20 A - u-tec	6.000	EK	--	60 mm	--
W	8 030 44 050	ER 20 A - u-tec	6.000	IK/EK	140 bar	60 mm	--
W	8 030 44 101	ER 20 A - u-tec	8.000	EK	--	60 mm	--
W	8 030 44 102	ER 20 A - u-tec	10.000	IK/EK	140 bar	60 mm	--
W	8 030 45 540	ER 25 A - u-tec	8.000	EK	--	60 mm	--
W	8 030 45 541	ER 25 A - u-tec	8.000	IK/EK	140 bar	60 mm	--



Winkel-Bohr- und Fräskopf -
DOPPELT (8 039 ...)

Winkel-Bohr- und Fräskopf - DOPPELT

W	8 039 44 075	2 x ER 20 A - u-tec	8.000	EK	--	60 mm	--
-------------------	--------------	----------------------------	-------	----	----	--------------	----

Schwenkkopf

W	8 040 44 031	ER 16	6.000	EK	--	67 mm	±90°
W	8 043 44 001	ER 16	6.000	EK	--	72 mm	±90°



Schwenkkopf
(8 040 ...)



Schwenkkopf
(8 043 ...)



Fragen?
Kontaktieren Sie uns!
+49 7843 9466 0
info@heimatec.de



GÄNGIGSTE WERKZEUGE -
viele weitere Werkzeuge verfügbar!

NAKAMURA

BMT 44 [62er Revolver | turret (44)]

Maschinen-Typ: **SC-100 | SC-100X²**

OBERER REVOLVER

Web	Artikelnummer	Werkzeugaufnahme	Kühl- mittel	Mitten- maß
-----	---------------	------------------	-----------------	----------------

Drehstahlhalter

W	8 224 14 007	Vkt. 20	EK	--
W	8 224 14 024	Vkt. 20	IK/EK	--
W	8 251 11 004	2 x Vkt. 20	EK	--
W	8 251 14 013	4 x Vkt. 20 2 x Vkt. 20 - 15°	EK	--

Bohrstangenhalter

W	8 240 16 007	Ø 20	IK/EK	75 mm
W	8 240 17 020	Ø 25	IK/EK	75 mm
W	8 240 17 086*	Ø 25	IK/EK	75 mm
W	8 240 18 025*	Ø 32	IK/EK	75 mm
W	8 240 18 076*	Ø 32	IK/EK	75 mm

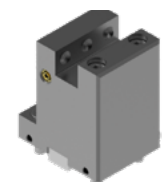
* zurückgesetzt

Plandrehhalter

W	8 244 11 003	Vkt. 20	EK	--
-------------------	--------------	----------------	----	----

Abstechhalter

W	8 224 12 009	SH26	EK	--
W	8 224 13 006	SH32	IK/EK	--
W	8 224 11 013	Vkt. 20	EK	--
W	8 225 11 006	Vkt. 20	EK	--
W	8 320 13 003	Spannschaft SH 32	IK/EK	--



Plandrehhalter
(8 244 ...)



Abstechhalter
(8 224 ...)



Abstechhalter
(8 320 ...)

UNTERER REVOLVER

Web	Artikel- nummer	Bezeichnung	Werkzeug- aufnahme	Kühl- mittel
-----	--------------------	-------------	-----------------------	-----------------

W	8 224 14 021	Kombi-Drehstahl- halter	Vkt. 20	EK
W	8 224 14 028	Kombi-Drehstahl- halter	Vkt. 20	IK/EK
W	8 259 14 006	Kombi-Mehrfach- Drehstahlhalter	2x Vkt. 20 2x Vkt. 20 ± 30°	IK/EK

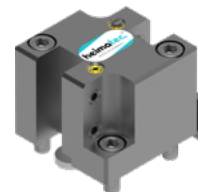
Abbildungen ähnlich.



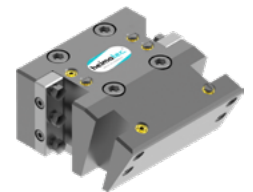
Drehstahlhalter
(8 224 14 007)



Drehstahlhalter
mit Keilklemmung
(8 224 14 028)



Doppel-Drehstahlhalter
(8 251 11 ...)



Kombi-Mehrfachdreh-
stahlhalter (8 251 14 ...)



Bohrstangenhalter
(8 240 ...)



Bohrstangenhalter
zurückgesetzt (8 240 ...)