

Nakamura  
**AS-200L - 15**  
**Stationen**



# Technologie de pointe HEIMATEC - Outils et systèmes pour l'usinage productif en tournage et fraisage

HEIMATEC fait partie des leaders internationaux en technologie et qualité des outils de précision et est spécialisé dans le développement et la fabrication d'outils fixes et porte-outils motorisés de haute précision pour les tours CNC, les centres de tournage-fraisage CNC et les centres d'usinage CNC.

La gamme de produits\* s'étend des porte-outils BMT et VDI statiques aux outils motorisés, en passant par des solutions individuelles hautement complexes adaptées aux besoins des clients. HEIMATEC, dont le siège est à RENCHEN, possède une filiale en Asie et Inde ainsi que de nombreuses représentations et partenaires commerciaux répartis dans le monde entier.

## \*NOS PRODUITS

Porte-outils fixes

Unités d'outils motorisés

Outils de précision

Outils pour centres de tournage et d'usinage

Outils pour automates de décolletage

Systèmes de changement d'outils et systèmes de changement rapide

Systèmes d'outils pour la fabrication de dentures

Gestion numérique des outils

L'œuvre du catalogue, y compris toutes ses parties, est protégée par le droit d'auteur. Toute exploitation en dehors des limites étroites de la loi sur le droit d'auteur est interdite sans l'accord des titulaires des droits et est passible de sanctions. Cela s'applique notamment aux reproductions, traductions, microfilmages et à l'enregistrement et au traitement au moyen de systèmes électroniques.

HEIMATEC GmbH se réserve le droit d'apporter des modifications techniques à tout moment et sans préavis. Cela s'applique notamment aux adaptations de nouvelles normes internationales aux modifications, aux développements de nos produits et aux différents processus de fabrication.

La version actuelle de nos conditions générales de vente (CGV) est disponible sur notre site web.

## N° d'article

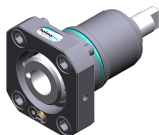
## Désignation

**8 010 55 109****Tête de perçage et de fraisage axiale ER 25 AX UT**

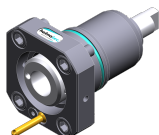
Poids [kg]:	2.600
Entraînement d'outil:	Méplat (~DIN 1809)
Taille du cylindre [mm]:	55.00
Type d'arbre:	BMT
Interface de broche:	ER 25 A - u-tec
Rapport de démultiplication [i]:	1:1
Couple max [Nm]:	50
Vitesse max [1/min]:	12000
Sens de rotation:	identique
Lubrification:	EXT

**8 010 55 111****Tête de perçage et de fraisage axiale ER 25 AX UT int**

Poids [kg]:	3.000
Entraînement d'outil:	Méplat (~DIN 1809)
Taille du cylindre [mm]:	55.00
Type d'arbre:	BMT
Interface de broche:	ER 25 A - u-tec
Rapport de démultiplication [i]:	1:1
Couple max [Nm]:	50
Vitesse max [1/min]:	15000
Sens de rotation:	identique
Lubrification:	Int/ext
Pression max [bar]:	100
Remarque:	L'utilisation sans arrosage est possible

**8 010 56 031****Tête de perçage et de fraisage axiale HT 4 int**

Poids [kg]:	1.760
Entraînement d'outil:	Méplat (~DIN 1809)
Taille du cylindre [mm]:	55.00
Type d'arbre:	BMT
Interface de broche:	HT 4
Rapport de démultiplication [i]:	1:1
Couple max [Nm]:	50
Vitesse max [1/min]:	6000
Sens de rotation:	identique
Lubrification:	Int/ext
Pression max [bar]:	25
Remarque:	short version

**8 010 56 032****Tête de perçage et de fraisage axiale HT 4**

Poids [kg]:	1.740
Entraînement d'outil:	Méplat (~DIN 1809)
Taille du cylindre [mm]:	55.00
Type d'arbre:	BMT
Interface de broche:	HT 4
Rapport de démultiplication [i]:	1:1
Couple max [Nm]:	50
Vitesse max [1/min]:	6000
Sens de rotation:	identique
Lubrification:	EXT
Remarque:	short version

N° d'article      Désignation

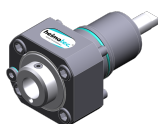
**8 010 56 059**



**Tête de perçage et de fraisage axiale HT 4**

Poids [kg]: 2.880  
 Entraînement d'outil: Méplat (~DIN 1809)  
 Taille du cylindre [mm]: 55.00  
 Type d'arbre: BMT  
 Interface de broche: HT 4  
 Rapport de démultiplication [i]: 1:1  
 Couple max [Nm]: 50  
 Vitesse max [1/min]: 6000  
 Sens de rotation: identique  
 Lubrification: EXT  
 Remarque: Roulements combiné

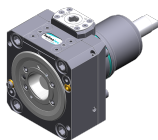
**8 010 56 066**



**Tête de perçage et de fraisage axiale HT 4 int**

Poids [kg]: 2.930  
 Entraînement d'outil: Méplat (~DIN 1809)  
 Taille du cylindre [mm]: 55.00  
 Type d'arbre: BMT  
 Interface de broche: HT 4  
 Rapport de démultiplication [i]: 1:1  
 Couple max [Nm]: 50  
 Vitesse max [1/min]: 6000  
 Sens de rotation: identique  
 Lubrification: Int/ext  
 Pression max [bar]: 25  
 Remarque: Roulements combiné

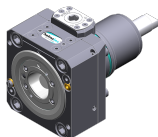
**8 010 56 110**



**Tête de perçage et de fraisage axiale C 4**

Poids [kg]: 4.750  
 Notation: 180° reversible  
 Entraînement d'outil: Méplat (~DIN 1809)  
 Taille du cylindre [mm]: 55.00  
 Type d'arbre: BMT  
 Interface de broche: heimatec Capto(TM) C 4  
 Rapport de démultiplication [i]: 1:1  
 Couple max [Nm]: 50  
 Vitesse max [1/min]: 6000  
 Sens de rotation: identique  
 Lubrification: EXT  
 Remarque: Vérifier l'utilisabilité; longueur de l'outil check !

**8 010 56 138**



**Tête de perçage et de fraisage axiale C 4**

Poids [kg]: 4.730  
 Notation: 180° reversible  
 Entraînement d'outil: Méplat (~DIN 1809)  
 Taille du cylindre [mm]: 55.00  
 Type d'arbre: BMT  
 Interface de broche: heimatec Capto(TM) C 4  
 Rapport de démultiplication [i]: 1:1  
 Couple max [Nm]: 50  
 Vitesse max [1/min]: 12000  
 Sens de rotation: identique  
 Lubrification: EXT  
 Remarque: Vérifier l'utilisabilité; longueur de l'outil check !

## N° d'article

## Désignation

**8 010 56 144****Tête de perçage et de fraisage axiale HT 4 int**

Entraînement d'outil:	Méplat (~DIN 1809)
Taille du cylindre [mm]:	55.00
Type d'arbre:	BMT
Interface de broche:	HT 4
Rapport de démultiplication [i]:	1:1
Couple max [Nm]:	50
Vitesse max [1/min]:	6000
Sens de rotation:	identique
Lubrification:	Int/ext
Pression max [bar]:	100

**8 010 56 151****Tête de perçage et de fraisage axiale ER 32 AX UT**

Poids [kg]:	2.770
Entraînement d'outil:	Méplat (~DIN 1809)
Taille du cylindre [mm]:	55.00
Type d'arbre:	BMT
Interface de broche:	ER 32 A - u-tec
Rapport de démultiplication [i]:	1:1
Couple max [Nm]:	50
Vitesse max [1/min]:	12000
Sens de rotation:	identique
Lubrification:	EXT

**8 010 56 153****Tête de perçage et de fraisage axiale ER 32 AX UT int**

Poids [kg]:	3.180
Entraînement d'outil:	Méplat (~DIN 1809)
Taille du cylindre [mm]:	55.00
Type d'arbre:	BMT
Interface de broche:	ER 32 A - u-tec
Rapport de démultiplication [i]:	1:1
Couple max [Nm]:	50
Vitesse max [1/min]:	15000
Sens de rotation:	identique
Lubrification:	Int/ext
Pression max [bar]:	100

**8 019 54 055****Tête de perçage et de fraisage axiale ER 16 M int**

Poids [kg]:	6.200
Notation:	désaxé; 180° reversible
Entraînement d'outil:	Méplat (~DIN 1809)
Taille du cylindre [mm]:	55.00
Type d'arbre:	BMT
Interface de broche:	ER 16 M
Rapport de démultiplication [i]:	1:2
Couple max [Nm]:	25
Vitesse max [1/min]:	12000
Sens de rotation:	opposé
Lubrification:	Int/ext
Pression max [bar]:	140
Remarque:	roulements renforcés
Décalage de l'axe [mm]:	42

## N° d'article

## Désignation

8 019 55 018

**Tête de perçage et de fraisage axiale ER 25 AX UT**

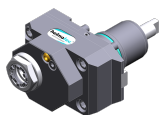
Poids [kg]:	5.230
Notation:	désaxé; 180° reversible
Entraînement d'outil:	Méplat (~DIN 1809)
Taille du cylindre [mm]:	55.00
Type d'arbre:	BMT
Interface de broche:	ER 25 A - u-tec
Rapport de démultiplication [i]:	1:1
Couple max [Nm]:	40
Vitesse max [1/min]:	6000
Sens de rotation:	opposé
Lubrification:	EXT
Remarque:	roulements renforcés
Décalage de l'axe [mm]:	42

8 019 55 023

**Tête de perçage et de fraisage axiale ER 25 AX UT int**

Poids [kg]:	6.260
Notation:	désaxé; 180° reversible
Entraînement d'outil:	Méplat (~DIN 1809)
Taille du cylindre [mm]:	55.00
Type d'arbre:	BMT
Interface de broche:	ER 25 A - u-tec
Rapport de démultiplication [i]:	1:1
Couple max [Nm]:	40
Vitesse max [1/min]:	6000
Sens de rotation:	opposé
Lubrification:	Int/ext
Pression max [bar]:	140
Remarque:	roulements renforcés
Décalage de l'axe [mm]:	42

8 019 55 024

**Tête de perçage et de fraisage axiale ER 25 AX UT**

Poids [kg]:	5.230
Notation:	désaxé; 180° reversible
Entraînement d'outil:	Méplat (~DIN 1809)
Taille du cylindre [mm]:	55.00
Type d'arbre:	BMT
Interface de broche:	ER 25 A - u-tec
Rapport de démultiplication [i]:	1:2
Couple max [Nm]:	25
Vitesse max [1/min]:	12000
Sens de rotation:	opposé
Lubrification:	EXT
Remarque:	roulements renforcés
Décalage de l'axe [mm]:	42

8 019 55 025

**Tête de perçage et de fraisage axiale ER 25 AX UT int**

Poids [kg]:	6.330
Notation:	désaxé; 180° reversible
Entraînement d'outil:	Méplat (~DIN 1809)
Taille du cylindre [mm]:	55.00
Type d'arbre:	BMT
Interface de broche:	ER 25 A - u-tec
Rapport de démultiplication [i]:	1:2
Couple max [Nm]:	25
Vitesse max [1/min]:	12000

## N° d'article

## Désignation

Sens de rotation:	opposé
Lubrification:	Int/ext
Pression max [bar]:	140
Remarque:	roulements renforcés
Décalage de l'axe [mm]:	42

## 8 019 55 026

**Tête de perçage et de fraisage axiale ER 25 AX UT**

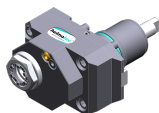
Poids [kg]:	5.300
Notation:	désaxé; 180° reversible
Entraînement d'outil:	Méplat (~DIN 1809)
Taille du cylindre [mm]:	55.00
Type d'arbre:	BMT
Interface de broche:	ER 25 A - u-tec
Rapport de démultiplication [i]:	1:3
Couple max [Nm]:	16
Vitesse max [1/min]:	18000
Sens de rotation:	opposé
Lubrification:	EXT
Remarque:	roulements renforcés
Décalage de l'axe [mm]:	42

## 8 019 55 027

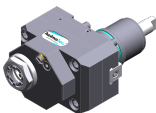


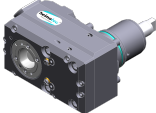
**Tête de perçage et de fraisage axiale ER 25 AX UT int**

Poids [kg]:	6.350
Notation:	désaxé; 180° reversible
Entraînement d'outil:	Méplat (~DIN 1809)
Taille du cylindre [mm]:	55.00
Type d'arbre:	BMT
Interface de broche:	ER 25 A - u-tec
Rapport de démultiplication [i]:	1:3
Couple max [Nm]:	16
Vitesse max [1/min]:	18000
Sens de rotation:	opposé
Lubrification:	Int/ext
Pression max [bar]:	140
Remarque:	roulements renforcés
Décalage de l'axe [mm]:	42

## 8 019 55 028

**Tête de perçage et de fraisage axiale ER 25 AX UT**

Poids [kg]:	5.240
Notation:	désaxé; 180° reversible
Entraînement d'outil:	Méplat (~DIN 1809)
Taille du cylindre [mm]:	55.00
Type d'arbre:	BMT
Interface de broche:	ER 25 A - u-tec
Rapport de démultiplication [i]:	2:1
Couple max [Nm]:	50
Vitesse max [1/min]:	3000
Sens de rotation:	opposé
Lubrification:	EXT
Remarque:	roulements renforcés
Décalage de l'axe [mm]:	42

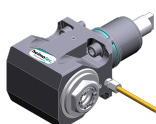
N° d'article	Désignation
8 019 55 029	<b>Tête de perçage et de fraisage axiale ER 25 AX UT int</b>
	Poids [kg]: 6.220 Notation: désaxé; 180° reversible Entraînement d'outil: Méplat (~DIN 1809) Taille du cylindre [mm]: 55.00 Type d'arbre: BMT Interface de broche: ER 25 A - u-tec Rapport de démultiplication [i]: 2:1 Couple max [Nm]: 50 Vitesse max [1/min]: 3000 Sens de rotation: opposé Lubrification: Int/ext Pression max [bar]: 140 Remarque: roulements renforcés Décalage de l'axe [mm]: 42
8 019 56 038	<b>Tête de perçage et de fraisage axiale C 4</b>
	Poids [kg]: 6.930 Notation: 180° reversible Entraînement d'outil: Méplat (~DIN 1809) Taille du cylindre [mm]: 55.00 Type d'arbre: BMT Interface de broche: heimatec Capto(TM) C 4 Rapport de démultiplication [i]: 1:1 Couple max [Nm]: 50 Vitesse max [1/min]: 6000 Sens de rotation: opposé Lubrification: EXT Remarque: Vérifier l'utilisabilité; Respecter la longueur de l'outil ! Décalage de l'axe [mm]: 62
8 019 56 042	<b>Tête de perçage et de fraisage axiale C 4 int</b>
	Poids [kg]: 7.720 Notation: 180° reversible Entraînement d'outil: Méplat (~DIN 1809) Taille du cylindre [mm]: 55.00 Type d'arbre: BMT Interface de broche: heimatec Capto(TM) C 4 Rapport de démultiplication [i]: 1:1 Couple max [Nm]: 50 Vitesse max [1/min]: 6000 Sens de rotation: opposé Lubrification: Int/ext Pression max [bar]: 140 Remarque: Vérifier l'utilisabilité; Respecter la longueur de l'outil ! Décalage de l'axe [mm]: 62
8 019 56 057	<b>Tête de perçage et de fraisage axiale C 4 int</b>
	Poids [kg]: 7.650 Notation: 180° reversible Entraînement d'outil: Méplat (~DIN 1809) Taille du cylindre [mm]: 55.00 Type d'arbre: BMT Interface de broche: heimatec Capto(TM) C 4 Rapport de démultiplication [i]: 1:1 Couple max [Nm]: 50

N° d'article

Désignation

Vitesse max [1/min]:	12000
Sens de rotation:	opposé
Lubrification:	Int/ext
Pression max [bar]:	140
Remarque:	Vérifier l'utilisabilité; Respecter la longueur de l'outil !
Décalage de l'axe [mm]:	62

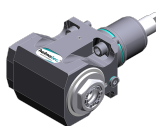
8 030 55 238



**Tête de perçage et de fraisage radiale ER 25 AX UT**

Poids [kg]:	6.100
Notation:	180° reversible
Entraînement d'outil:	Méplat (~DIN 1809)
Taille du cylindre [mm]:	55.00
Type d'arbre:	BMT
Interface de broche:	ER 25 A - u-tec
Rapport de démultiplication [i]:	1:1
Couple max [Nm]:	50
Vitesse max [1/min]:	12000
Sens de rotation:	opposé
Lubrification:	EXT
Distance au centre [mm]:	65

8 030 55 239



**Tête de perçage et de fraisage radiale ER 25 AX UT int**

Poids [kg]:	6.470
Notation:	180° reversible
Entraînement d'outil:	Méplat (~DIN 1809)
Taille du cylindre [mm]:	55.00
Type d'arbre:	BMT
Interface de broche:	ER 25 A - u-tec
Rapport de démultiplication [i]:	1:1
Couple max [Nm]:	50
Vitesse max [1/min]:	12000
Sens de rotation:	opposé
Lubrification:	Int/ext
Pression max [bar]:	140
Distance au centre [mm]:	65

8 030 56 013

**Tête de perçage et de fraisage radiale HT 4**

Poids [kg]:	4.620
Entraînement d'outil:	Méplat (~DIN 1809)
Taille du cylindre [mm]:	55.00
Type d'arbre:	BMT
Interface de broche:	HT 4
Rapport de démultiplication [i]:	1:1
Couple max [Nm]:	25
Vitesse max [1/min]:	6000
Sens de rotation:	opposé
Lubrification:	EXT
Distance au centre [mm]:	55

8 030 56 059

**Tête de perçage et de fraisage radiale HT 4 int**

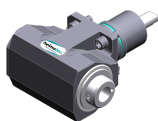
Notation:	180° reversible
Version:	long
Entraînement d'outil:	Méplat (~DIN 1809)
Taille du cylindre [mm]:	55.00
Type d'arbre:	BMT
Interface de broche:	HT 4
Rapport de démultiplication [i]:	2:1

N° d'article

Désignation

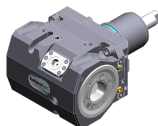
Couple max [Nm]: 63  
Vitesse max [1/min]: 3000  
Sens de rotation: opposé  
Lubrification: Int/ext  
Pression max [bar]: 140  
Remarque: Roulements combiné  
Distance au centre [mm]: 65

8 030 56 075



**Tête de perçage et de fraisage radiale HT 4 int**  
Poids [kg]: 6.580  
Notation: 180° reversible  
Entraînement d'outil: Méplat (~DIN 1809)  
Taille du cylindre [mm]: 55.00  
Type d'arbre: BMT  
Interface de broche: HT 4  
Rapport de démultiplication [i]: 1:1  
Couple max [Nm]: 50  
Vitesse max [1/min]: 6000  
Sens de rotation: opposé  
Lubrification: Int/ext  
Pression max [bar]: 140  
Remarque: Roulements combiné  
Distance au centre [mm]: 65

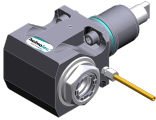
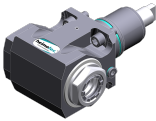
8 030 56 176

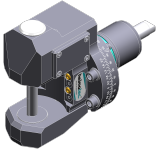




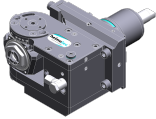

**Tête de perçage et de fraisage radiale C 4**  
Notation: 180° reversible  
Entraînement d'outil: Méplat (~DIN 1809)  
Taille du cylindre [mm]: 55.00  
Type d'arbre: BMT  
Interface de broche: heimatec Capto(TM) C 4  
Rapport de démultiplication [i]: 1:1  
Couple max [Nm]: 40  
Vitesse max [1/min]: 6000  
Sens de rotation: opposé  
Lubrification: EXT  
Pression max [bar]: 140  
Remarque: Vérifier l'utilisabilité; Respecter la longueur de l'outil !  
Distance au centre [mm]: 65

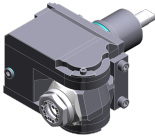

8 030 56 177

**Tête de perçage et de fraisage radiale C 4 int**  
Poids [kg]: 9.780  
Notation: 180° reversible  
Entraînement d'outil: Méplat (~DIN 1809)  
Taille du cylindre [mm]: 55.00  
Type d'arbre: BMT  
Interface de broche: heimatec Capto(TM) C 4  
Rapport de démultiplication [i]: 1:1  
Couple max [Nm]: 40  
Vitesse max [1/min]: 6000  
Sens de rotation: opposé  
Lubrification: Int/ext  
Pression max [bar]: 140  
Remarque: Vérifier l'utilisabilité; Respecter la longueur de l'outil !  
Distance au centre [mm]: 65

N° d'article	Désignation	
<b>8 030 56 214</b>	<b>Tête de perçage et de fraisage radiale C 4 int</b>	
	Notation:	180° reversible
	Entraînement d'outil:	Méplat (~DIN 1809)
	Taille du cylindre [mm]:	55.00
	Type d'arbre:	BMT
	Interface de broche:	heimatec Capto(TM) C 4
	Rapport de démultiplication [i]:	1:1
	Couple max [Nm]:	63
	Vitesse max [1/min]:	12000
	Sens de rotation:	opposé
	Lubrification:	Int/ext
	Pression max [bar]:	140
	Remarque:	Vérifier l'utilisabilité; Respecter la longueur de l'outil !
	Distance au centre [mm]:	65
<b>8 030 56 215</b>	<b>Tête de perçage et de fraisage radiale C 4</b>	
	Notation:	180° reversible
	Entraînement d'outil:	Méplat (~DIN 1809)
	Taille du cylindre [mm]:	55.00
	Type d'arbre:	BMT
	Interface de broche:	heimatec Capto(TM) C 4
	Rapport de démultiplication [i]:	1:1
	Couple max [Nm]:	63
	Vitesse max [1/min]:	12000
	Sens de rotation:	opposé
	Lubrification:	EXT
	Remarque:	Vérifier l'utilisabilité; Respecter la longueur de l'outil !
	Distance au centre [mm]:	65
<b>8 030 56 235</b>	<b>Tête de perçage et de fraisage radiale ER 32 AX UT</b>	
	Poids [kg]:	6.050
	Notation:	180° reversible
	Entraînement d'outil:	Méplat (~DIN 1809)
	Taille du cylindre [mm]:	55.00
	Type d'arbre:	BMT
	Interface de broche:	ER 32 A - u-tec
	Rapport de démultiplication [i]:	1:1
	Couple max [Nm]:	50
	Vitesse max [1/min]:	12000
	Sens de rotation:	opposé
	Lubrification:	EXT
	Distance au centre [mm]:	65
<b>8 030 56 236</b>	<b>Tête de perçage et de fraisage radiale ER 32 AX UT int</b>	
	Poids [kg]:	5.830
	Notation:	180° reversible
	Entraînement d'outil:	Méplat (~DIN 1809)
	Taille du cylindre [mm]:	55.00
	Type d'arbre:	BMT
	Interface de broche:	ER 32 A - u-tec
	Rapport de démultiplication [i]:	1:1
	Couple max [Nm]:	50
	Vitesse max [1/min]:	12000
	Sens de rotation:	opposé
	Lubrification:	Int/ext
	Pression max [bar]:	140
	Distance au centre [mm]:	65

N° d'article	Désignation
<b>8 030 56 249</b>	<b>Tête de perçage et de fraisage radiale HT 4 int</b>
	Poids [kg]: 6.580
	Notation: 180° reversible
	Entraînement d'outil: Méplat (~DIN 1809)
	Taille du cylindre [mm]: 55.00
	Type d'arbre: BMT
	Interface de broche: HT 4
	Rapport de démultiplication [i]: 1:1
	Couple max [Nm]: 50
	Vitesse max [1/min]: 12000
	Sens de rotation: opposé
	Lubrification: Int/ext
	Pression max [bar]: 140
	Distance au centre [mm]: 65
<b>8 037 53 001</b>	<b>Tête de fraisage radiale pour fraise-scie arbor 13</b>
	Poids [kg]: 6.960
	Entraînement d'outil: Méplat (~DIN 1809)
	Taille du cylindre [mm]: 55.00
	Type d'arbre: BMT
	Interface de broche: Arbre de fraisage 13
	Rapport de démultiplication [i]: 2:1
	Couple max [Nm]: 32
	Vitesse max [1/min]: 3000
	Sens de rotation: opposé
	Lubrification: no
	Distance au centre [mm]: 76
<b>8 037 53 007</b>	<b>Tête de fraisage radiale pour fraise-scie arbor 1/2"</b>
	Poids [kg]: 6.750
	Version: 360° pivotante
	Entraînement d'outil: Méplat (~DIN 1809)
	Taille du cylindre [mm]: 55.00
	Type d'arbre: BMT
	Interface de broche: Arbre de fraisage 1/2" (12,7mm)
	Rapport de démultiplication [i]: 1:1
	Couple max [Nm]: 50
	Vitesse max [1/min]: 4000
	Sens de rotation: opposé
	Lubrification: EXT
	Distance au centre [mm]: 90
<b>8 040 54 002</b>	<b>Tête pivotante ± 90° adjustable ER 16</b>
	Poids [kg]: 3.180
	Entraînement d'outil: Méplat (~DIN 1809)
	Taille du cylindre [mm]: 55.00
	Type d'arbre: BMT
	Interface de broche: ER 16
	Rapport de démultiplication [i]: 1:1
	Couple max [Nm]: 10
	Vitesse max [1/min]: 6000
	Sens de rotation: identique
	Lubrification: EXT
	Distance au centre [mm]: 57

N° d'article	Désignation
<b>8 040 54 033</b>	<b>Tête pivotante ± 90° ajustable ER 16 AS UT int</b>
	Poids [kg]: 3.320 Entraînement d'outil: Méplat (~DIN 1809) Taille du cylindre [mm]: 55.00 Type d'arbre: BMT Interface de broche: ER 16 A - u-tec Rapport de démultiplication [i]: 1:1 Couple max [Nm]: 16 Vitesse max [1/min]: 12000 Sens de rotation: identique Lubrification: Int/ext Pression max [bar]: 140 Remarque: Vérifier l'utilisabilité; note center distance! Distance au centre [mm]: 46
<b>8 043 54 000</b>	<b>Tête pivotante +135°/-30° adj. ER16 AX UT</b>
	Poids [kg]: 9.850 Notation: désaxé; 180° reversible Entraînement d'outil: Méplat (~DIN 1809) Taille du cylindre [mm]: 55.00 Type d'arbre: BMT Interface de broche: ER 16 A - u-tec Rapport de démultiplication [i]: 1:1 Couple max [Nm]: 25 Vitesse max [1/min]: 6000 Sens de rotation: identique Lubrification: EXT Distance au centre [mm]: 69 Décalage de l'axe [mm]: 60
<b>8 043 54 001</b>	<b>Tête pivotante +135°/-30° adj. ER16AX UTIK</b>
	Poids [kg]: 9.920 Notation: désaxé; 180° reversible Entraînement d'outil: Méplat (~DIN 1809) Taille du cylindre [mm]: 55.00 Type d'arbre: BMT Interface de broche: ER 16 A - u-tec Rapport de démultiplication [i]: 1:1 Couple max [Nm]: 25 Vitesse max [1/min]: 6000 Sens de rotation: identique Lubrification: Int/ext Pression max [bar]: 140 Distance au centre [mm]: 69 Décalage de l'axe [mm]: 60
<b>8 043 55 001</b>	<b>Tête pivotante +135°/-30° adj. ER25 AX UT</b>
	Poids [kg]: 10.060 Notation: désaxé; 180° reversible Entraînement d'outil: Méplat (~DIN 1809) Taille du cylindre [mm]: 55.00 Type d'arbre: BMT Interface de broche: ER 25 A - u-tec Rapport de démultiplication [i]: 1:1 Couple max [Nm]: 25 Vitesse max [1/min]: 6000 Sens de rotation: identique

N° d'article	Désignation	
	Lubrification:	EXT
	Remarque:	roulements renforcés
	Distance au centre [mm]:	69
	Décalage de l'axe [mm]:	60
<b>8 043 55 022</b>	<b>Tête pivotante +135°/-30° adj. ER25AX UTIK</b>	
	Poids [kg]:	10.080
	Notation:	désaxé; 180° réversible
	Entraînement d'outil:	Méplat (~DIN 1809)
	Taille du cylindre [mm]:	55.00
	Type d'arbre:	BMT
	Interface de broche:	ER 25 A - u-tec
	Rapport de démultiplication [i]:	1:1
	Couple max [Nm]:	25
	Vitesse max [1/min]:	6000
	Sens de rotation:	identique
	Lubrification:	Int/ext
	Pression max [bar]:	140
	Remarque:	roulements renforcés
	Distance au centre [mm]:	69
	Décalage de l'axe [mm]:	60
<b>8 050 54 005</b>	<b>Tête multibroche ER 16 AX UT</b>	
	Poids [kg]:	6.100
	Notation:	désaxé
	Version:	2-spindles
	Entraînement d'outil:	Méplat (~DIN 1809)
	Taille du cylindre [mm]:	55.00
	Type d'arbre:	BMT
	Interface de broche:	ER 16 A - u-tec
	Rapport de démultiplication [i]:	1:2
	Couple max [Nm]:	16
	Vitesse max [1/min]:	12000
	Sens de rotation:	identique
	Lubrification:	EXT
	Décalage de l'axe [mm]:	56
<b>8 050 54 008</b>	<b>Tête multibroche ER 16 AX UT</b>	
	Poids [kg]:	5.700
	Notation:	désaxé
	Version:	2-spindles
	Entraînement d'outil:	Méplat (~DIN 1809)
	Taille du cylindre [mm]:	55.00
	Interface de broche:	ER 16 A - u-tec
	Rapport de démultiplication [i]:	1:1
	Couple max [Nm]:	25
	Vitesse max [1/min]:	6000
	Sens de rotation:	identique
	Lubrification:	EXT
<b>8 050 54 014</b>	<b>Tête multibroche ER 20 AX UT int</b>	
	Poids [kg]:	5.920
	Notation:	désaxé
	Version:	2-spindles
	Entraînement d'outil:	Méplat (~DIN 1809)
	Taille du cylindre [mm]:	55.00
	Type d'arbre:	BMT

N° d'article	Désignation	
	Interface de broche:	ER 20 A - u-tec
	Rapport de démultiplication [i]:	1:1
	Couple max [Nm]:	25
	Vitesse max [1/min]:	6000
	Sens de rotation:	identique
	Lubrification:	Int/ext
	Pression max [bar]:	140
	Décalage de l'axe [mm]:	58
<b>8 050 54 021</b>	<b>Tête multibroche ER 16 AX UT int</b>	
	Poids [kg]:	6.110
	Notation:	désaxé; 180° reversible
	Version:	2-spindles
	Entraînement d'outil:	Méplat (~DIN 1809)
	Taille du cylindre [mm]:	55.00
	Type d'arbre:	BMT
	Interface de broche:	ER 16 A - u-tec
	Rapport de démultiplication [i]:	1:2
	Couple max [Nm]:	16
	Vitesse max [1/min]:	12000
	Sens de rotation:	identique
	Lubrification:	Int/ext
	Pression max [bar]:	25
	Décalage de l'axe [mm]:	56
<b>8 050 54 036</b>	<b>Tête multibroche ER 16 AX UT int</b>	
	Poids [kg]:	6.040
	Notation:	désaxé; 180° reversible
	Version:	3-spindles
	Entraînement d'outil:	Méplat (~DIN 1809)
	Taille du cylindre [mm]:	55.00
	Type d'arbre:	BMT
	Interface de broche:	ER 16 A - u-tec
	Rapport de démultiplication [i]:	1:1
	Couple max [Nm]:	25
	Vitesse max [1/min]:	6000
	Sens de rotation:	identique
	Lubrification:	Int/ext
	Pression max [bar]:	140
	Remarque:	2x ER 16 A désaxé, 1x centered, int only in 2 x
	Décalage de l'axe [mm]:	56
<b>8 050 54 037</b>	<b>Tête multibroche ER 16 AX UT</b>	
	Poids [kg]:	6.900
	Notation:	désaxé; 180° reversible
	Insert pour:	Principale and sub spindle
	Entraînement d'outil:	Méplat (~DIN 1809)
	Taille du cylindre [mm]:	55.00
	Type d'arbre:	BMT
	Interface de broche:	ER 16 A - u-tec
	Rapport de démultiplication [i]:	1:1
	Couple max [Nm]:	16/Sp.
	Vitesse max [1/min]:	6000
	Sens de rotation:	opposé
	Lubrification:	no
	Remarque:	roulements renforcés
	Décalage de l'axe [mm]:	+38,1/-38,1

## N° d'article

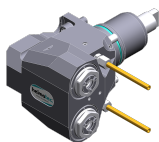
## Désignation

8 050 54 038

**Tête multibroche ER 16 AX UT**

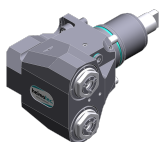
Poids [kg]:	6.870
Notation:	désaxé; 180° reversible
Insert pour:	Principale and sub spindle
Entraînement d'outil:	Méplat (~DIN 1809)
Taille du cylindre [mm]:	55.00
Type d'arbre:	BMT
Interface de broche:	ER 16 A - u-tec
Rapport de démultiplication [i]:	1:1
Couple max [Nm]:	16/Sp.
Vitesse max [1/min]:	6000
Sens de rotation:	opposé
Lubrification:	EXT
Remarque:	roulements renforcés
Décalage de l'axe [mm]:	+38,1/-38,1

8 053 54 045

**Tête de perçage radiale multibroche ER 16 AX UT**

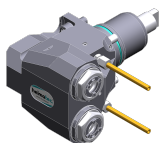
Poids [kg]:	6.850
Notation:	180° reversible
Version:	2-spindles
Entraînement d'outil:	Méplat (~DIN 1809)
Taille du cylindre [mm]:	55.00
Type d'arbre:	BMT
Interface de broche:	ER 16 A - u-tec
Rapport de démultiplication [i]:	1:1
Couple max [Nm]:	32/Sp
Vitesse max [1/min]:	12000
Sens de rotation:	identique
Lubrification:	EXT
Distance au centre [mm]:	75

8 053 54 046

**Tête de perçage radiale multibroche ER 16 AX UTIK**

Notation:	180° reversible
Version:	2-spindles
Entraînement d'outil:	Méplat (~DIN 1809)
Taille du cylindre [mm]:	55.00
Type d'arbre:	BMT
Interface de broche:	ER 16 A - u-tec
Rapport de démultiplication [i]:	1:1
Couple max [Nm]:	32/Sp
Vitesse max [1/min]:	12000
Sens de rotation:	identique
Lubrification:	Int/ext
Pression max [bar]:	140
Distance au centre [mm]:	75

8 053 54 047

**Tête de perçage radiale multibroche ER 20 AX UT**

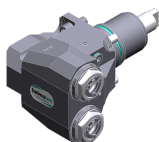
Notation:	180° reversible
Version:	2-spindles
Entraînement d'outil:	Méplat (~DIN 1809)
Taille du cylindre [mm]:	55.00
Type d'arbre:	BMT
Interface de broche:	ER 20 A - u-tec
Rapport de démultiplication [i]:	1:1
Couple max [Nm]:	32/Sp
Vitesse max [1/min]:	12000
Sens de rotation:	identique

N° d'article

Désignation

Lubrification: EXT  
Distance au centre [mm]: 75

8 053 54 048



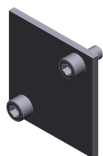
**Tête de perçage radiale multibroche ER 20 AX UTIK**  
Notation: 180° reversible  
Version: 2-spindles  
Entraînement d'outil: Méplat (~DIN 1809)  
Taille du cylindre [mm]: 55.00  
Type d'arbre: BMT  
Interface de broche: ER 20 A - u-tec  
Rapport de démultiplication [i]: 1:1  
Couple max [Nm]: 32/Sp  
Vitesse max [1/min]: 12000  
Sens de rotation: identique  
Lubrification: Int/ext  
Pression max [bar]: 140  
Distance au centre [mm]: 75

8 068 54 000



**Tourbillonneur HW 46**  
Notation: 180° reversible  
Entraînement d'outil: Méplat (~DIN 1809)  
Taille du cylindre [mm]: 55.00  
Type d'arbre: BMT  
Interface de broche: HW 46  
Rapport de démultiplication [i]: 1:1  
Couple max [Nm]: 16  
Vitesse max [1/min]: 8000  
Sens de rotation: identique  
Lubrification: EXT  
Remarque: sans cutting inserts carrier; vérifier l'utilisabilité;  
Distance au centre [mm]: 65

8 200 03 002



**Plaque de protection**  
Poids [kg]: 0.300  
Type d'arbre: BMT

8 200 10 002

**Ebauche**  
Poids [kg]: 4.190  
Notation: 180° reversible  
Type d'arbre: BMT  
Machine. Seit. réception: Ressort de centrage b 20  
Remarque: Boîtier rigid

8 202 10 006





**Plaque de base logement longitudinal FN 12**  
Poids [kg]: 0.960  
Notation: 180° reversible  
Type d'arbre: BMT  
Machine. Seit. réception: Ressort de centrage b 20  
Interface de broche: Interface FN 12  
Lubrification: EXT



# Nakamura

## AS-200L - 15 Stations

N° d'article	Désignation	
<b>8 209 10 000</b>	<b>Ebauche</b>	
	Poids [kg]:	4.580
	Type d'arbre:	BMT
	Machine. Seit. réception:	Ressort de centrage b 20
	Lubrification:	EXT
<b>8 209 14 002</b>	<b>Adaptateur pour VDI 40</b>	
	Poids [kg]:	2.720
	Type d'arbre:	BMT
	Machine. Seit. réception:	Ressort de centrage b 20
	Interface de broche:	DIN 69880 - 40
	Lubrification:	EXT
	Distance au centre [mm]:	35
<b>8 209 14 003</b>	<b>Adaptateur pour VDI 40 reculé</b>	
	Type d'arbre:	BMT
	Machine. Seit. réception:	Ressort de centrage b 20
	Interface de broche:	DIN 69880 - 40
	Lubrification:	EXT
	Distance au centre [mm]:	65
<b>8 224 11 002</b>	<b>Porte-barres de tournage sq. 20</b>	
	Poids [kg]:	2.420
	Insert pour:	right cutting tools
	Type d'arbre:	BMT
	Machine. Seit. réception:	Ressort de centrage b 20
	Interface de broche:	Sq. 20
	Lubrification:	EXT
<b>8 224 11 003</b>	<b>Porte-outil à tronçonner sq. 20</b>	
	Poids [kg]:	1.040
	Insert pour:	right cutting tools
	Version:	Edge on side of turret
	Type d'arbre:	BMT
	Machine. Seit. réception:	Ressort de centrage b 20
	Interface de broche:	Sq. 20
	Lubrification:	EXT
<b>8 224 11 005</b>	<b>Porte-outil à tronçonner sq. 20</b>	
	Poids [kg]:	1.100
	Insert pour:	left cutting tools
	Version:	Edge on center of turret
	Type d'arbre:	BMT
	Machine. Seit. réception:	Ressort de centrage b 20
	Interface de broche:	Sq. 20
	Lubrification:	EXT
<b>8 224 11 016</b>	<b>Porte-outil à tronçonner sq. 3/4" R 1441</b>	
	Poids [kg]:	1.110
	Insert pour:	right cutting tools
	Version:	Edge on side of turret
	Type d'arbre:	BMT
	Machine. Seit. réception:	Ressort de centrage b 20
	Interface de broche:	Sq. 3/4" (19,05mm)
	Lubrification:	EXT

N° d'article	Désignation	
8 224 11 022	<b>Porte-outil à tronçonner sq. 20</b>	
	Poids [kg]: Insert pour: Version: Type d'arbre: Machine. Seit. réception: Interface de broche: Lubrification:	1.350 right cutting tools Edge on side of turret BMT Ressort de centrage b 20 Sq. 20 EXT
8 224 12 005	<b>Porte-outil à tronçonner sq. 25</b>	
	Poids [kg]: Type d'arbre: Machine. Seit. réception: Interface de broche: Lubrification:	1.480 BMT Ressort de centrage b 20 Sq. 25 EXT
8 224 12 006	<b>Porte-outil à tronçonner sq. 25</b>	
	Poids [kg]: Insert pour: Version: Type d'arbre: Machine. Seit. réception: Interface de broche: Lubrification:	1.480 left cutting tools Edge on center of turret BMT Ressort de centrage b 20 Sq. 25 EXT
8 224 13 004	<b>Porte-outil à tronçonner SH 32</b>	
	Poids [kg]: Insert pour: Version: Type d'arbre: Machine. Seit. réception: Interface de broche: Lubrification:	1.000 Lame de tronçonnage 32 Serrage d'outil au milieu revolver BMT Ressort de centrage b 20 Serrage d'outil SH 32 EXT
8 224 13 007	<b>Porte-outil à tronçonner SH 32</b>	
	Poids [kg]: Insert pour: Version: Type d'arbre: Machine. Seit. réception: Interface de broche: Lubrification:	1.190 Lame de tronçonnage 32 Serrage d'outil sur le côté du revolver BMT Ressort de centrage b 20 Serrage d'outil SH 32 EXT
8 224 13 013	<b>Porte-outil à tronçonner SH 32</b>	
	Poids [kg]: Insert pour: Version: Type d'arbre: Machine. Seit. réception: Interface de broche: Lubrification: Remarque:	1.480 Lame de tronçonnage 32 Serrage d'outil sur le côté du revolver BMT Ressort de centrage b 20 Serrage d'outil SH 32 EXT Special

N° d'article	Désignation	
<b>8 224 13 021</b>	<b>Porte-outil à tronçonner SH 32 int</b>	
	Poids [kg]:	1.030
	Insert pour:	Lame de tronçonnage 32
	Version:	Serrage d'outil au milieu revolver
	Type d'arbre:	BMT
	Machine. Seit. réception:	Ressort de centrage b 20
	Interface de broche:	Serrage d'outil SH 32
	Lubrification:	Int/ext
<b>8 224 14 000</b>	<b>Porte-outil combiné sq. 20</b>	
	Poids [kg]:	1.730
	Notation:	180° reversible
	Type d'arbre:	BMT
	Machine. Seit. réception:	Ressort de centrage b 20
	Interface de broche:	Sq. 20
		Sq. 20
	Lubrification:	EXT
	Remarque:	avec plaque
<b>8 224 14 016</b>	<b>Porte-outil combiné sq. 20 int</b>	
	Poids [kg]:	2.950
	Notation:	180° reversible
	Type d'arbre:	BMT
	Machine. Seit. réception:	Ressort de centrage b 20
	Interface de broche:	Sq. 20
	Lubrification:	Int/ext
	Pression max [bar]:	100
	Remarque:	Key rail
<b>8 224 15 002</b>	<b>Porte-outil combiné sq. 25/20</b>	
	Poids [kg]:	2.800
	Notation:	180° reversible
	Type d'arbre:	BMT
	Machine. Seit. réception:	Ressort de centrage b 20
	Interface de broche:	Sq. 25
		Sq. 25
	Lubrification:	EXT
	Remarque:	Avec plaque pour sq. 20
<b>8 224 15 012</b>	<b>Porte-outil combiné sq. 1"</b>	
	Poids [kg]:	2.720
	Type d'arbre:	BMT
	Machine. Seit. réception:	Ressort de centrage b 20
	Interface de broche:	Sq. 1" (25,4mm)
		Sq. 1" (25,4mm)
	Lubrification:	EXT
<b>8 224 15 046</b>	<b>Porte-outil combiné sq. 25/20</b>	
	Poids [kg]:	5.520
	Type d'arbre:	BMT
	Machine. Seit. réception:	Ressort de centrage b 20
	Interface de broche:	Sq. 25
		Sq. 25
	Lubrification:	EXT
	Remarque:	Vérifier l'utilisabilité! avec plaque pour




N° d'article	Désignation	
<b>8 224 15 062</b>	<b>Porte-outil combiné sq. 25 int</b>	
	Poids [kg]: Type d'arbre: Machine. Seit. réception: Interface de broche:  Lubrification: Pression max [bar]: Remarque:	3.100 BMT Ressort de centrage b 20 Sq. 25 Sq. 25 Int/ext 100 Key rail
<b>8 224 15 063</b>	<b>Porte-outil combiné sq. 1" int</b>	
	Poids [kg]: Type d'arbre: Machine. Seit. réception: Interface de broche:  Lubrification: Pression max [bar]: Remarque:	3.100 BMT Ressort de centrage b 20 Sq. 1" (25,4mm) Sq. 1" (25,4mm) Int/ext 100 Key rail
<b>8 225 11 002</b>	<b>Porte-outil à tronçonner sq. 20 R 1432</b>	
	Poids [kg]: Insert pour: Version: Type d'arbre: Machine. Seit. réception: Interface de broche: Lubrification:	1.120 left cutting tools Edge on side of turret BMT Ressort de centrage b 20 Sq. 20 EXT
<b>8 225 11 005</b>	<b>Porte-outil à tronçonner sq. 20</b>	
	Poids [kg]: Insert pour: Version: Type d'arbre: Machine. Seit. réception: Interface de broche: Lubrification:	1.170 right cutting tools Edge on center of turret BMT Ressort de centrage b 20 Sq. 20 EXT
<b>8 225 11 009</b>	<b>Porte-outil à tronçonner sq. 3/4" R 1442</b>	
	Poids [kg]: Insert pour: Version: Type d'arbre: Machine. Seit. réception: Interface de broche: Lubrification:	1.110 left cutting tools Edge on side of turret BMT Ressort de centrage b 20 Sq. 3/4" (19,05mm) EXT
<b>8 225 11 012</b>	<b>Porte-outil à tronçonner sq. 3/4"</b>	
	Poids [kg]: Insert pour: Version: Type d'arbre: Machine. Seit. réception: Interface de broche: Lubrification:	1.200 right cutting tools Edge on center of turret BMT Ressort de centrage b 20 Sq. 3/4" (19,05mm) EXT



N° d'article	Désignation	
<b>8 229 16 001</b>	<b>Outil de base C 4 int</b>	
	Poids [kg]:	2.400
	Notation:	180° reversible
	Version:	right
	Type d'arbre:	BMT
	Machine. Seit. réception:	Ressort de centrage b 20
	Interface de broche:	heimatec Capto(TM) C 4
	Lubrification:	Int/ext
	Remarque:	Vérifier l'utilisabilité; Respecter la longueur de l'outil !
	Décalage de l'axe [mm]:	12
<b>8 229 16 003</b>	<b>Outil de base C 4 int</b>	
	Poids [kg]:	3.330
	Notation:	180° reversible
	Version:	right
	Type d'arbre:	BMT
	Machine. Seit. réception:	Ressort de centrage b 20
	Interface de broche:	heimatec Capto(TM) C 4
	Lubrification:	Int/ext
	Remarque:	Vérifier l'utilisabilité; Respecter la longueur de l'outil !
	Décalage de l'axe [mm]:	55
<b>8 229 16 008</b>	<b>Outil de base C 4 int</b>	
	Poids [kg]:	3.430
	Notation:	180° reversible
	Version:	right
	Type d'arbre:	BMT
	Machine. Seit. réception:	Ressort de centrage b 20
	Interface de broche:	heimatec Capto(TM) C 4
	Lubrification:	INT
	Remarque:	Vérifier l'utilisabilité; Respecter la longueur de l'outil !
	Décalage de l'axe [mm]:	55
<b>8 229 16 009</b>	<b>Outil de base C 4 int</b>	
	Poids [kg]:	2.410
	Notation:	180° reversible
	Version:	right
	Type d'arbre:	BMT
	Machine. Seit. réception:	Ressort de centrage b 20
	Interface de broche:	heimatec Capto(TM) C 4
	Lubrification:	INT
	Remarque:	Vérifier l'utilisabilité; Respecter la longueur de l'outil !
	Décalage de l'axe [mm]:	12
<b>8 229 16 011</b>	<b>Outil de base C 4 int</b>	
	Poids [kg]:	3.440
	Notation:	180° reversible
	Version:	left
	Type d'arbre:	BMT
	Machine. Seit. réception:	Ressort de centrage b 20
	Interface de broche:	heimatec Capto(TM) C 4
	Lubrification:	INT
	Remarque:	Vérifier l'utilisabilité; Respecter la longueur de l'outil !
	Décalage de l'axe [mm]:	55

N° d'article	Désignation	
<b>8 240 14 017</b>	<b>Porte-outils pour barre d'alésage Ø 12 - fendu</b>	
	Poids [kg]:	2.900
	Notation:	180° reversible
	Version:	fendu
	Type d'arbre:	BMT
	Machine. Seit. réception:	Ressort de centrage b 20
	Interface de broche:	Ø 12
	Lubrification:	EXT
	Pression max [bar]:	100
	Distance au centre [mm]:	75
<b>8 240 14 022</b>	<b>Porte-outils pour barre d'alésage Ø 10 - fendu</b>	
	Poids [kg]:	2.900
	Notation:	180° reversible
	Version:	fendu
	Type d'arbre:	BMT
	Machine. Seit. réception:	Ressort de centrage b 20
	Interface de broche:	Ø 10
	Lubrification:	EXT
	Pression max [bar]:	100
	Distance au centre [mm]:	75
<b>8 240 15 003</b>	<b>Porte-outils pour barre d'alésage Ø 16 DIN 1835 E</b>	
	Poids [kg]:	3.020
	Type d'arbre:	BMT
	Machine. Seit. réception:	Ressort de centrage b 20
	Interface de broche:	Whistle-Notch (DIN 1835 E) 16
	Lubrification:	Int/ext
	Distance au centre [mm]:	75
<b>8 240 15 004</b>	<b>Outil de base C 3 int</b>	
	Poids [kg]:	3.580
	Notation:	180° reversible; reculé
	Type d'arbre:	BMT
	Machine. Seit. réception:	Ressort de centrage b 20
	Interface de broche:	heimatec Capto(TM) C 3
	Lubrification:	INT
	Distance au centre [mm]:	75
<b>8 240 15 006</b>	<b>Mandrin à pinces ER 25</b>	
	Poids [kg]:	3.520
	Notation:	180° reversible
	Type d'arbre:	BMT
	Machine. Seit. réception:	Ressort de centrage b 20
	Interface de broche:	ER 25
	Lubrification:	Int/ext
	Remarque:	Insert reversible
	Distance au centre [mm]:	75
<b>8 240 15 007</b>	<b>Insert drill holder 16 int</b>	
	Poids [kg]:	4.540
	Notation:	180° reversible
	Type d'arbre:	BMT
	Interface de broche:	Whistle-Notch (DIN 1835 E) 16
	Lubrification:	INT
	Distance au centre [mm]:	75



N° d'article	Désignation	
<b>8 240 15 019</b>	<b>Mandrin à pinces ER 25 AX UT int</b>	
	Poids [kg]:	3.380
	Notation:	180° reversible; reculé
	Type d'arbre:	BMT
	Machine. Seit. réception:	Ressort de centrage b 20
	Interface de broche:	ER 25 A - u-tec
	Lubrification:	Int/ext
	Distance au centre [mm]:	75
<b>8 240 15 039</b>	<b>Porte-outils pour barre d'alésage Ø 16 - fendu</b>	
	Poids [kg]:	3.000
	Notation:	180° reversible
	Type d'arbre:	BMT
	Machine. Seit. réception:	Ressort de centrage b 20
	Interface de broche:	Ø 16
	Lubrification:	EXT
	Distance au centre [mm]:	75
<b>8 240 16 001</b>	<b>Porte-outils pour barre d'alésage Ø 20 DIN 1835 E</b>	
	Poids [kg]:	2.960
	Type d'arbre:	BMT
	Machine. Seit. réception:	Ressort de centrage b 20
	Interface de broche:	Whistle-Notch (DIN 1835 E) 20
	Lubrification:	INT
	Distance au centre [mm]:	75
<b>8 240 16 004</b>	<b>Outil de base HT 4 int</b>	
	Poids [kg]:	2.890
	Notation:	180° reversible; reculé
	Type d'arbre:	BMT
	Machine. Seit. réception:	Ressort de centrage b 20
	Interface de broche:	HT 4
	Lubrification:	Int/ext
	Distance au centre [mm]:	75
<b>8 240 16 005</b>	<b>Porte-outils pour barre d'alésage Ø 24</b>	
	Notation:	180° reversible
	Version:	Special
	Type d'arbre:	BMT
	Machine. Seit. réception:	Ressort de centrage b 20
	Interface de broche:	Ø 24
	Lubrification:	Int/ext
	Remarque:	Boîtier rigide
	Distance au centre [mm]:	75
<b>8 240 16 006</b>	<b>Outil de base HT 4 int</b>	
	Poids [kg]:	3.340
	Notation:	reculé
	Version:	Special
	Type d'arbre:	BMT
	Machine. Seit. réception:	Ressort de centrage b 20
	Interface de broche:	HT 4
	Lubrification:	Int/ext
	Distance au centre [mm]:	75

N° d'article	Désignation	
<b>8 240 16 008</b>	<b>Mandrin à pinces ER 32</b>	
	Poids [kg]:	3.200
	Notation:	180° reversible
	Type d'arbre:	BMT
	Machine. Seit. réception:	Ressort de centrage b 20
	Interface de broche:	ER 32
	Lubrification:	Int/ext
	Remarque:	Insert reversible
	Distance au centre [mm]:	75
<b>8 240 16 009</b>	<b>Insert drill holder 20 int</b>	
	Poids [kg]:	4.480
	Notation:	180° reversible
	Type d'arbre:	BMT
	Interface de broche:	Whistle-Notch (DIN 1835 E) 20
	Lubrification:	INT
	Distance au centre [mm]:	75
<b>8 240 16 020</b>	<b>Outil de base HT 4 int</b>	
	Poids [kg]:	5.900
	Notation:	reculé; 180° reversible
	Version:	Special
	Type d'arbre:	BMT
	Machine. Seit. réception:	Ressort de centrage b 20
	Interface de broche:	HT 4
	Lubrification:	Int/ext
	Distance au centre [mm]:	75
<b>8 240 16 030</b>	<b>Porte-outils pour barre d'alésage Ø 20</b>	
	Poids [kg]:	3.940
	Notation:	180° reversible
	Type d'arbre:	BMT
	Machine. Seit. réception:	Ressort de centrage b 20
	Interface de broche:	Ø 20
	Lubrification:	Int/ext
	Remarque:	Boîtier rigid
	Distance au centre [mm]:	75
<b>8 240 16 034</b>	<b>Mandrin à pinces ER 32</b>	
	Poids [kg]:	3.060
	Notation:	180° reversible; reculé
	Type d'arbre:	BMT
	Machine. Seit. réception:	Ressort de centrage b 20
	Interface de broche:	ER 32
	Lubrification:	Int/ext
	Distance au centre [mm]:	75
<b>8 240 16 040</b>	<b>Outil de base C 4 int</b>	
	Poids [kg]:	3.130
	Notation:	180° reversible
	Version:	reculé; right
	Type d'arbre:	BMT
	Machine. Seit. réception:	Ressort de centrage b 20
	Interface de broche:	heimatec Capto(TM) C 4
	Lubrification:	Int/ext
	Remarque:	Vérifier l'utilisabilité; Respecter la longueur de l'outil !
	Distance au centre [mm]:	75

N° d'article	Désignation	
8 240 16 045	<b>Outil de base C 4 int</b>	
	Poids [kg]:	2.960
	Notation:	180° reversible
	Version:	reculé; right
	Type d'arbre:	BMT
	Machine. Seit. réception:	Ressort de centrage b 20
	Interface de broche:	heimatec Capto(TM) C 4
	Lubrification:	INT
	Remarque:	Vérifier l'utilisabilité; Respecter la longueur de l'outil !
	Distance au centre [mm]:	75
8 240 16 046	<b>Outil de base C 4 int</b>	
	Poids [kg]:	3.480
	Notation:	180° reversible
	Version:	right
	Type d'arbre:	BMT
	Machine. Seit. réception:	Ressort de centrage b 20
	Interface de broche:	heimatec Capto(TM) C 4
	Lubrification:	INT
	Remarque:	Vérifier l'utilisabilité; Respecter la longueur de l'outil !
	Distance au centre [mm]:	75
8 240 16 051	<b>Outil de base C 4 int</b>	
	Poids [kg]:	3.430
	Notation:	180° reversible
	Version:	left
	Type d'arbre:	BMT
	Machine. Seit. réception:	Ressort de centrage b 20
	Interface de broche:	heimatec Capto(TM) C 4
	Lubrification:	INT
	Remarque:	Vérifier l'utilisabilité; Respecter la longueur de l'outil !
	Distance au centre [mm]:	75
8 240 16 054	<b>Outil de base C 4 int</b>	
	Poids [kg]:	2.840
	Notation:	180° reversible
	Version:	left; special
	Type d'arbre:	BMT
	Machine. Seit. réception:	Ressort de centrage b 20
	Interface de broche:	heimatec Capto(TM) C 4
	Lubrification:	Int/ext
	Remarque:	Vérifier l'utilisabilité; Respecter la longueur de l'outil !
	Distance au centre [mm]:	40
8 240 16 077	<b>Porte-outils pour barre d'alésage Ø 20 - fendu</b>	
	Poids [kg]:	3.120
	Notation:	180° reversible
	Version:	fendu
	Type d'arbre:	BMT
	Machine. Seit. réception:	Ressort de centrage b 20
	Interface de broche:	Ø 20
	Lubrification:	EXT
	Pression max [bar]:	100
	Distance au centre [mm]:	75

N° d'article	Désignation			
8 240 17 005	<b>Porte-outils pour barre d'alésage Ø 25</b> 	Poids [kg]: 3.820		
		Notation: 180° reversible		
8 240 17 007	<b>Porte-outils pour barre d'alésage Ø 25</b>	Type d'arbre: BMT		
		Machine. Seit. réception: Ressort de centrage b 20		
		Interface de broche: Ø 25		
		Lubrification: Int/ext		
		Remarque: Boîtier rigid		
		Distance au centre [mm]: 75		
		8 240 17 008	<b>Porte-outils pour barre d'alésage Ø 25 DIN 1835 E</b>	Poids [kg]: 2.320
				Notation: 180° reversible
Version: reculé				
Type d'arbre: BMT				
Machine. Seit. réception: Ressort de centrage b 20				
Interface de broche: Ø 25				
Lubrification: Int/ext				
Remarque: Boîtier rigid				
8 240 17 011	<b>Porte-outils pour barre d'alésage Ø 25,4 (1")</b> 	Poids [kg]: 3.210		
		Notation: reculé; 180° reversible		
		Version: Special		
		Type d'arbre: BMT		
		Machine. Seit. réception: Ressort de centrage b 20		
		Interface de broche: Whistle-Notch (DIN 1835 E) 25		
		Lubrification: Int/ext		
		Distance au centre [mm]: 75		
8 240 17 016	<b>Porte-outils pour barre d'alésage Ø 30</b>	Poids [kg]: 3.800		
		Notation: 180° reversible		
		Type d'arbre: BMT		
		Machine. Seit. réception: Ressort de centrage b 20		
		Interface de broche: Ø 1" (25,4mm)		
		Lubrification: Int/ext		
		Pression max [bar]: 140		
		Remarque: Boîtier rigid		
8 240 17 016	<b>Porte-outils pour barre d'alésage Ø 30</b>	Poids [kg]: 3.800		
		Notation: 180° reversible		
		Type d'arbre: BMT		
		Machine. Seit. réception: Ressort de centrage b 20		
		Interface de broche: Ø 30		
		Lubrification: Int/ext		
		Remarque: Boîtier rigid		
		Distance au centre [mm]: 75		

N° d'article	Désignation	
<b>8 240 17 021</b>	<b>Mandrin à pinces ER 40</b>	
	Poids [kg]:	3.710
	Notation:	180° reversible
	Type d'arbre:	BMT
	Machine. Seit. réception:	Ressort de centrage b 20
	Interface de broche:	ER 40
	Lubrification:	Int/ext
	Remarque:	Insert reversible
	Distance au centre [mm]:	75
<b>8 240 17 023</b>	<b>Insert drill holder 25 int</b>	
	Poids [kg]:	4.380
	Notation:	180° reversible
	Type d'arbre:	BMT
	Interface de broche:	Whistle-Notch (DIN 1835 E) 25
	Lubrification:	INT
	Distance au centre [mm]:	75
<b>8 240 17 031</b>	<b>Porte-outils pour barre d'alésage Ø 30</b>	
	Notation:	180° reversible
	Version:	Special
	Type d'arbre:	BMT
	Machine. Seit. réception:	Ressort de centrage b 20
	Interface de broche:	Ø 30
	Lubrification:	EXT
	Distance au centre [mm]:	112
<b>8 240 17 032</b>	<b>Porte-outils pour barre d'alésage Ø 30</b>	
	Notation:	180° reversible
	Version:	Special
	Type d'arbre:	BMT
	Machine. Seit. réception:	Ressort de centrage b 20
	Interface de broche:	Ø 30
	Lubrification:	EXT
	Distance au centre [mm]:	105
<b>8 240 17 049</b>	<b>Porte-outils pour barre d'alésage Ø 1" reculé</b>	
	Poids [kg]:	2.450
	Notation:	180° reversible
	Version:	reculé
	Type d'arbre:	BMT
	Machine. Seit. réception:	Ressort de centrage b 20
	Interface de broche:	Ø 1" (25,4mm)
	Lubrification:	Int/ext
	Remarque:	Boîtier rigide
	Distance au centre [mm]:	75
<b>8 240 17 052</b>	<b>Porte-outils pour barre d'alésage Ø 25</b>	
	Poids [kg]:	4.430
	Insert pour:	Broche principale
	Version:	long; special
	Type d'arbre:	BMT
	Machine. Seit. réception:	Ressort de centrage b 20
	Interface de broche:	Ø 25
	Lubrification:	Int/ext
	Distance au centre [mm]:	75

N° d'article	Désignation	
<b>8 240 17 061</b>	<b>Porte-outils pour barre d'alésage Ø 1"</b>	
	Poids [kg]:	2.300
	Type d'arbre:	BMT
	Machine. Seit. réception:	Ressort de centrage b 20
	Interface de broche:	Ø 1" (25,4mm)
	Lubrification:	Int/ext
	Distance au centre [mm]:	55
<b>8 240 17 065</b>	<b>Porte-outils pour barre d'alésage Ø 25 - fendu</b>	
	Poids [kg]:	3.670
	Notation:	180° reversible
	Type d'arbre:	BMT
	Machine. Seit. réception:	Ressort de centrage b 20
	Interface de broche:	Ø 25
	Lubrification:	EXT
	Remarque:	Boîtier rigid
	Distance au centre [mm]:	75
<b>8 240 17 078</b>	<b>Porte-outils pour barre d'alésage Ø 1 1/4" - fendu</b>	
	Poids [kg]:	3.440
	Notation:	180° reversible
	Type d'arbre:	BMT
	Machine. Seit. réception:	Ressort de centrage b 20
	Interface de broche:	Ø 1 1/4" (31,75mm)
	Lubrification:	EXT
	Remarque:	Boîtier rigid
	Distance au centre [mm]:	75
<b>8 240 17 096</b>	<b>Outil de base C 5 int</b>	
	Poids [kg]:	5.030
	Notation:	180° reversible
	Version:	right
	Type d'arbre:	BMT
	Machine. Seit. réception:	Ressort de centrage b 20
	Interface de broche:	heimatec Capto(TM) C 5
	Lubrification:	INT
	Remarque:	Vérifier l'utilisabilité; Respecter la longueur de l'outil !
	Distance au centre [mm]:	75
<b>8 240 17 106</b>	<b>Porte-outils pour barre d'alésage Ø 25</b>	
	Poids [kg]:	4.800
	Notation:	180° reversible
	Type d'arbre:	BMT
	Machine. Seit. réception:	Ressort de centrage b 20
	Interface de broche:	Ø 25
	Lubrification:	Int/ext
	Remarque:	Vérifier l'utilisabilité! boîtier rigid
	Distance au centre [mm]:	95
<b>8 240 17 114</b>	<b>Porte-outils pour barre d'alésage Ø 1"</b>	
	Poids [kg]:	4.760
	Notation:	180° reversible
	Type d'arbre:	BMT
	Machine. Seit. réception:	Ressort de centrage b 20
	Interface de broche:	Ø 1" (25,4mm)
	Lubrification:	Int/ext
	Remarque:	Vérifier l'utilisabilité! boîtier rigid

N° d'article	Désignation	
	Distance au centre [mm]:	95
<b>8 240 17 115</b>	<b>Porte-outils pour barre d'alésage Ø 1 1/4"</b>	
	Poids [kg]:	4.620
	Notation:	180° reversible
	Type d'arbre:	BMT
	Machine. Seit. réception:	Ressort de centrage b 20
	Interface de broche:	Ø 1 1/4" (31,75mm)
	Lubrification:	Int/ext
	Remarque:	Vérifier l'utilisabilité! boîtier rigid
	Distance au centre [mm]:	95
<b>8 240 17 116</b>	<b>Porte-outils pour barre d'alésage Ø 1 1/4"</b>	
	Poids [kg]:	2.440
	Notation:	180° reversible
	Type d'arbre:	BMT
	Machine. Seit. réception:	Ressort de centrage b 20
	Interface de broche:	Ø 1 1/4" (31,75mm)
	Lubrification:	Int/ext
	Remarque:	Boîtier rigid
	Distance au centre [mm]:	75
<b>8 240 18 010</b>	<b>Porte-outils pour barre d'alésage Ø 32</b>	
	Poids [kg]:	3.640
	Notation:	180° reversible
	Type d'arbre:	BMT
	Machine. Seit. réception:	Ressort de centrage b 20
	Interface de broche:	Ø 32
	Lubrification:	Int/ext
	Pression max [bar]:	140
	Remarque:	Boîtier rigid
	Distance au centre [mm]:	75
<b>8 240 18 011</b>	<b>Porte-outils pour barre d'alésage Ø 32</b>	
	Poids [kg]:	2.680
	Type d'arbre:	BMT
	Machine. Seit. réception:	Ressort de centrage b 20
	Interface de broche:	Ø 32
	Lubrification:	Int/ext
	Distance au centre [mm]:	55
<b>8 240 18 012</b>	<b>Porte-outils pour barre d'alésage Ø 32 reculé</b>	
	Poids [kg]:	2.420
	Notation:	180° reversible
	Version:	reculé
	Type d'arbre:	BMT
	Machine. Seit. réception:	Ressort de centrage b 20
	Interface de broche:	Ø 32
	Lubrification:	Int/ext
	Remarque:	Boîtier rigid
	Distance au centre [mm]:	75

N° d'article	Désignation	
<b>8 240 18 016</b>	<b>Porte-outils pour barre d'alésage Ø 32</b>	
	Poids [kg]:	4.370
	Notation:	180° reversible
	Type d'arbre:	BMT
	Machine. Seit. réception:	Ressort de centrage b 20
	Interface de broche:	Ø 32
	Lubrification:	Int/ext
	Remarque:	Boîtier rigid
	Distance au centre [mm]:	90
<b>8 240 18 021</b>	<b>Insert drill holder 32 int</b>	
	Poids [kg]:	4.200
	Notation:	180° reversible
	Type d'arbre:	BMT
	Interface de broche:	Whistle-Notch (DIN 1835 E) 32
	Lubrification:	INT
	Distance au centre [mm]:	75
<b>8 240 18 033</b>	<b>Porte-outils pour barre d'alésage Ø 1 1/4"</b>	
	Poids [kg]:	3.630
	Notation:	180° reversible
	Type d'arbre:	BMT
	Machine. Seit. réception:	Ressort de centrage b 20
	Interface de broche:	Ø 1 1/4" (31,75mm)
	Lubrification:	Int/ext
	Remarque:	Boîtier rigid
	Distance au centre [mm]:	75
<b>8 240 18 037</b>	<b>Porte-outils pour barre d'alésage Ø 1 1/2"</b>	
	Poids [kg]:	4.540
	Notation:	180° reversible
	Type d'arbre:	BMT
	Machine. Seit. réception:	Ressort de centrage b 20
	Interface de broche:	Ø 1 1/2" (38,1mm)
	Lubrification:	Int/ext
	Distance au centre [mm]:	75
<b>8 240 18 085</b>	<b>Porte-outils pour barre d'alésage Ø 32</b>	
	Poids [kg]:	4.605
	Notation:	180° reversible
	Type d'arbre:	BMT
	Machine. Seit. réception:	Ressort de centrage b 20
	Interface de broche:	Ø 32
	Lubrification:	Int/ext
	Remarque:	Vérifier l'utilisabilité! boîtier rigid
	Distance au centre [mm]:	95
<b>8 240 18 098</b>	<b>Porte-outils pour barre d'alésage Ø 1 1/4"</b>	
	Notation:	180° reversible
	Type d'arbre:	BMT
	Machine. Seit. réception:	Ressort de centrage b 20
	Interface de broche:	Ø 1 1/4" (31,75mm)
	Lubrification:	Int/ext
	Remarque:	Vérifier l'utilisabilité!
	Distance au centre [mm]:	100



N° d'article	Désignation	
<b>8 240 18 102</b>	<b>Porte-outils pour barre d'alésage Ø 32 reculé</b>	
	Poids [kg]:	6.780
	Notation:	180° reversible
	Version:	reculé
	Type d'arbre:	BMT
	Machine. Seit. réception:	Ressort de centrage b 20
	Interface de broche:	Ø 32
	Lubrification:	INT
	Pression max [bar]:	100
	Remarque:	Vérifier l'utilisabilité! length
	Distance au centre [mm]:	80
<b>8 240 19 009</b>	<b>Porte-outils pour barre d'alésage Ø 40</b>	
	Poids [kg]:	4.480
	Notation:	180° reversible
	Type d'arbre:	BMT
	Machine. Seit. réception:	Ressort de centrage b 20
	Interface de broche:	Ø 40
	Lubrification:	Int/ext
	Distance au centre [mm]:	75
<b>8 240 19 012</b>	<b>Porte-outils pour barre d'alésage Ø 40</b>	
	Poids [kg]:	3.460
	Type d'arbre:	BMT
	Machine. Seit. réception:	Ressort de centrage b 20
	Interface de broche:	Ø 40
	Lubrification:	Int/ext
	Remarque:	Special version
	Distance au centre [mm]:	75
<b>8 240 19 025</b>	<b>Insert drill holder 40 int</b>	
	Poids [kg]:	4.740
	Notation:	180° reversible
	Type d'arbre:	BMT
	Interface de broche:	Whistle-Notch (DIN 1835 E) 40
	Lubrification:	INT
	Distance au centre [mm]:	75
<b>8 240 19 105</b>	<b>Porte-outils pour barre d'alésage Ø 40</b>	
	Poids [kg]:	2.400
	Notation:	180° reversible
	Type d'arbre:	BMT
	Machine. Seit. réception:	Ressort de centrage b 20
	Interface de broche:	Ø 40
	Lubrification:	Int/ext
	Distance au centre [mm]:	35
<b>8 240 19 139</b>	<b>Porte-outils pour barre d'alésage Ø 40</b>	
	Poids [kg]:	4.760
	Notation:	180° reversible
	Type d'arbre:	BMT
	Machine. Seit. réception:	Ressort de centrage b 20
	Interface de broche:	Ø 40
	Lubrification:	INT
	Remarque:	Vérifier l'utilisabilité!
	Distance au centre [mm]:	100

N° d'article	Désignation	
<b>8 240 19 142</b>	<b>Porte-outils pour barre d'alésage Ø 40 reculé</b>	
	Poids [kg]:	5.000
	Notation:	reculé
	Type d'arbre:	BMT
	Machine. Seit. réception:	Ressort de centrage b 20
	Interface de broche:	Ø 40
	Lubrification:	Int/ext
	Remarque:	Bord avant Ø40- adapter 60mm from turret center offset
	Distance au centre [mm]:	75
<b>8 240 19 143</b>	<b>Porte-outils pour barre d'alésage Ø 40 reculé</b>	
	Poids [kg]:	4.000
	Notation:	reculé
	Type d'arbre:	BMT
	Machine. Seit. réception:	Ressort de centrage b 20
	Interface de broche:	Ø 40
	Lubrification:	Int/ext
	Remarque:	Bord avant Ø40- adapter 20mm from turret center offset
	Distance au centre [mm]:	75
<b>8 244 11 002</b>	<b>Porte-outil à dresser la face sq. 20</b>	
	Poids [kg]:	2.340
	Notation:	180° reversible
	Type d'arbre:	BMT
	Machine. Seit. réception:	Ressort de centrage b 20
	Interface de broche:	Sq. 20
	Lubrification:	EXT
<b>8 244 11 009</b>	<b>Porte-outil à dresser la face sq. 20</b>	
	Poids [kg]:	4.090
	Notation:	180° reversible
	Version:	Special; extended version
	Type d'arbre:	BMT
	Machine. Seit. réception:	Ressort de centrage b 20
	Interface de broche:	Sq. 20
	Lubrification:	EXT
<b>8 244 12 005</b>	<b>Porte-outil à dresser la face sq. 1"</b>	
	Poids [kg]:	3.570
	Type d'arbre:	BMT
	Machine. Seit. réception:	Ressort de centrage b 20
	Interface de broche:	Sq. 1" (25,4mm)
	Lubrification:	EXT
<b>8 244 12 027</b>	<b>Porte-outil à dresser la face sq. 25 int</b>	
	Poids [kg]:	3.640
	Type d'arbre:	BMT
	Machine. Seit. réception:	Ressort de centrage b 20
	Interface de broche:	Sq. 25
	Lubrification:	Int/ext
	Pression max [bar]:	100

N° d'article	Désignation	
<b>8 249 15 001</b>	<b>Double mandrin à pinces ER 25</b>	
	Poids [kg]:	4.240
	Notation:	180° reversible
	Type d'arbre:	BMT
	Machine. Seit. réception:	Ressort de centrage b 20
	Interface de broche:	ER 25
	Lubrification:	Int/ext
	Distance au centre [mm]:	75
<b>8 249 15 013</b>	<b>Double tool holder C 3 int</b>	
	Poids [kg]:	4.210
	Notation:	180° reversible
	Insert pour:	Principale and sub spindle
	Version:	reculé; right
	Type d'arbre:	BMT
	Machine. Seit. réception:	Ressort de centrage b 20
	Interface de broche:	heimatec Capto(TM) C 3
		heimatec Capto(TM) C 3
	Lubrification:	INT
	Remarque:	Vérifier l'utilisabilité; Respecter la longueur de l'outil !
	Distance au centre [mm]:	82,5
<b>8 249 16 000</b>	<b>Double mandrin à pinces ER 32</b>	
	Poids [kg]:	4.000
	Notation:	180° reversible
	Type d'arbre:	BMT
	Machine. Seit. réception:	Ressort de centrage b 20
	Interface de broche:	ER 32
	Lubrification:	Int/ext
	Distance au centre [mm]:	75
<b>8 250 16 005</b>	<b>Multiple tool holder C 4 int</b>	
	Poids [kg]:	4.620
	Insert pour:	Principale and sub spindle
	Version:	right
	Type d'arbre:	BMT
	Machine. Seit. réception:	Ressort de centrage b 20
	Interface de broche:	heimatec Capto(TM) C 4
	Lubrification:	INT
	Remarque:	Vérifier l'utilisabilité; Respecter la longueur de l'outil !
	Décalage de l'axe [mm]:	±55
<b>8 250 16 007</b>	<b>Double tool holder C 4 int</b>	
	Poids [kg]:	4.630
	Notation:	180° reversible
	Insert pour:	Principale and sub spindle
	Version:	left
	Type d'arbre:	BMT
	Machine. Seit. réception:	Ressort de centrage b 20
	Interface de broche:	heimatec Capto(TM) C 4
	Lubrification:	INT
	Remarque:	Vérifier l'utilisabilité; Respecter la longueur de l'outil !
	Décalage de l'axe [mm]:	±55

N° d'article	Désignation	
8 251 12 006	<b>Double porte-outil sq. 25</b>	
	Poids [kg]:	4.910
	Notation:	180° reversible
	Insert pour:	right cutting tools
	Type d'arbre:	BMT
	Machine. Seit. réception:	Ressort de centrage b 20
	Interface de broche:	Sq. 25
	Lubrification:	EXT
8 251 15 048	<b>Double porte-outil combiné sq. 25 int</b>	
	Notation:	180° reversible
	Insert pour:	Principale and sub spindle
	Type d'arbre:	BMT
	Machine. Seit. réception:	Ressort de centrage b 20
	Interface de broche:	Sq. 25
		Sq. 25
		Sq. 25
		Sq. 25
	Lubrification:	Int/ext
	Pression max [bar]:	100
	Remarque:	Key rail
8 253 17 013	<b>Porte-foret à usage multiple Ø 25</b>	
	Poids [kg]:	2.520
	Notation:	180° reversible
	Type d'arbre:	BMT
	Machine. Seit. réception:	Ressort de centrage b 20
	Interface de broche:	Ø 25
	Lubrification:	Int/ext
	Distance au centre [mm]:	39/75
8 253 17 066	<b>Double porte-foret Ø 1"</b>	
	Poids [kg]:	2.500
	Type d'arbre:	BMT
	Machine. Seit. réception:	Ressort de centrage b 20
	Interface de broche:	Ø 1" (25,4mm)
	Lubrification:	Int/ext
	Distance au centre [mm]:	39/75
8 262 19 001	<b>Stock stop Ø 60 reculé</b>	
	Poids [kg]:	3.440
	Notation:	rotating
	Type d'arbre:	BMT
	Machine. Seit. réception:	Ressort de centrage b 20
	Lubrification:	no
	Remarque:	Length adjustable
	Distance au centre [mm]:	75



● succursales HEIMATEC

○ nos représentations dans le monde entier

**heimatec**<sup>®</sup>

Siège  
**heimatec GmbH**  
Outils de précision  
Carl-Benz-Str. 4  
77871 Renchen  
Allemagne

T +49 7843 9466 0  
[www.heimatec.com](http://www.heimatec.com)  
[info@heimatec.com](mailto:info@heimatec.com)

Vous trouverez les coordonnées de nos partenaires commerciaux dans le monde entier sur notre site internet : <https://heimatec.com/partners>