

Goodway  
**GTX 2000 -  
16-Stat.**



# Hightech von heimatec - Werkzeuge und Systeme für die produktive Dreh- und Fräsbearbeitung

heimatec gehört zu den internationalen Technologie- und Qualitätsführern von Präzisionswerkzeugen und ist auf die Entwicklung und Herstellung von hochpräzisen festen und angetriebenen Werkzeugen für alle CNC-Drehmaschinen, CNC-Dreh-Fräszentren und CNC-Bearbeitungszentren spezialisiert.

Die Produktpalette\* reicht von statischen BMT- und VDI-Werkzeughaltern über angetriebene Werkzeuge bis hin zu hochkomplexen kundenbezogenen Individuallösungen. heimatec, mit Hauptsitz in Renchen, besitzt eine Tochtergesellschaft in Asien und Indien sowie zahlreiche Repräsentanzen und Handelspartner über den ganzen Globus verteilt.

## \*UNSERE PRODUKTE

Feste Werkzeughalter

Angetriebene Werkzeugeinheiten

Präzisionswerkzeuge

Werkzeuge für Dreh- und Bearbeitungszentren

Werkzeuge für Langdrehautomaten

Werkzeugwechsel- und Schnellwechselsysteme

Werkzeugsysteme für die Verzahnungsherstellung

Digitales Werkzeugmanagement

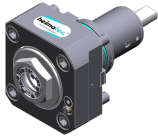
Das Katalog-Werk einschließlich aller seiner Teile ist urheberrechtlich geschützt. Jede Verwertung außerhalb der engen Grenzen des Urheberrechtsgesetzes ist ohne Zustimmung der Rechteinhaber unzulässig und strafbar. Das gilt insbesondere für Vervielfältigungen, Übersetzungen, Mikroverfilmungen und die Einspeicherung und Verarbeitung in elektronischen Systemen.

**heimatec GmbH** behält sich Änderungen technischer Art jederzeit ohne Vorankündigung vor. Dies gilt insbesondere bei Anpassungen an neue oder geänderte internationale Normen oder bei Weiterentwicklungen unserer Produkte oder Herstellungsprozesse.

Die aktuelle Version unserer Allgemeinen Geschäftsbedingungen (AGB) finden Sie auf unserer Webseite.

Artikel-Nr.      Bezeichnung

**8 010 55 038**



**Axial-Bohr- und Fräskopf ER 25 AX UT IK**

Gewicht [kg]: 3.050  
 Werkzeugantrieb: Zweiflach (~DIN 1809)  
 Schaftgröße [mm]: 55.00  
 Schafttyp: BMT  
 Werkzeugaufnahme: ER 25 A - u-tec  
 Übersetzung [i]: 1:1  
 Drehmoment max [Nm]: 50  
 Drehzahl max [1/min]: 6000  
 Drehrichtung: gleich  
 Kühlmittel: IK/EK  
 Druck max [bar]: 25  
 Hinweis: Kombilagerung

**8 010 55 039**



**Axial-Bohr- und Fräskopf ER 25 AX UT**

Zusatzbezeichnung: 180° umsetzbar  
 Werkzeugantrieb: Zweiflach (~DIN 1809)  
 Schaftgröße [mm]: 55.00  
 Schafttyp: BMT  
 Werkzeugaufnahme: ER 25 A - u-tec  
 Übersetzung [i]: 1:1  
 Drehmoment max [Nm]: 50  
 Drehzahl max [1/min]: 12000  
 Drehrichtung: gleich  
 Kühlmittel: EK  
 Druck max [bar]: 140

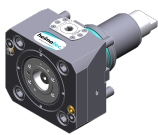
**8 010 55 051**



**Axial-Bohr- und Fräskopf Weldon 3/4"**

Gewicht [kg]: 3.390  
 Werkzeugantrieb: Zweiflach (~DIN 1809)  
 Schaftgröße [mm]: 55.00  
 Schafttyp: BMT  
 Werkzeugaufnahme: Weldon (DIN 1835 B) 3/4" (19,05mm)  
 Übersetzung [i]: 1:1  
 Drehmoment max [Nm]: 50  
 Drehzahl max [1/min]: 6000  
 Drehrichtung: gleich  
 Kühlmittel: EK  
 Hinweis: Kombilagerung

**8 010 55 080**



**Axial-Bohr- und Fräskopf C 3**

Gewicht [kg]: 4.240  
 Zusatzbezeichnung: 180° umsetzbar  
 Werkzeugantrieb: Zweiflach (~DIN 1809)  
 Schaftgröße [mm]: 55.00  
 Schafttyp: BMT  
 Werkzeugaufnahme: heimatec Capto(TM) C 3  
 Übersetzung [i]: 1:1  
 Drehmoment max [Nm]: 50  
 Drehzahl max [1/min]: 6000  
 Drehrichtung: gleich  
 Kühlmittel: EK  
 Hinweis: Einsetzbarkeit prüfen; Werkzeuglänge prüfen !

Artikel-Nr. Bezeichnung

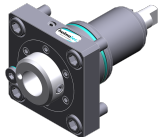
8 010 55 120



**Axial-Bohr- und Fräskopf ER 25 AX UT**

Gewicht [kg]: 3.190  
 Werkzeugantrieb: Zweiflach (~DIN 1809)  
 Schaftgröße [mm]: 55.00  
 Schafttyp: BMT  
 Werkzeugaufnahme: ER 25 A - u-tec  
 Übersetzung [i]: 1:1  
 Drehmoment max [Nm]: 50  
 Drehzahl max [1/min]: 8000  
 Drehrichtung: gleich  
 Kühlmittel: EK

8 010 56 035



**Axial-Bohr- und Fräskopf HT 4 IK**

Werkzeugantrieb: Zweiflach (~DIN 1809)  
 Schaftgröße [mm]: 55.00  
 Schafttyp: BMT  
 Werkzeugaufnahme: HT 4  
 Übersetzung [i]: 1:1  
 Drehmoment max [Nm]: 50  
 Drehzahl max [1/min]: 6000  
 Drehrichtung: gleich  
 Kühlmittel: IK/EK  
 Druck max [bar]: 25  
 Hinweis: verstärkte Lagerung

8 010 56 039



**Axial-Bohr- und Fräskopf ER 32 AX UT**

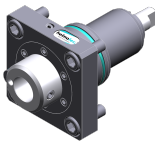



Gewicht [kg]: 3.200  
 Werkzeugantrieb: Zweiflach (~DIN 1809)  
 Schaftgröße [mm]: 55.00  
 Schafttyp: BMT  
 Werkzeugaufnahme: ER 32 A - u-tec  
 Übersetzung [i]: 1:1  
 Drehmoment max [Nm]: 50  
 Drehzahl max [1/min]: 6000  
 Drehrichtung: gleich  
 Kühlmittel: EK  
 Hinweis: Kombilagerung

8 010 56 040



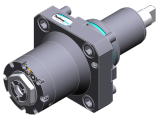
**Axial-Bohr- und Fräskopf ER 32 AX UT IK**

Gewicht [kg]: 3.220  
 Werkzeugantrieb: Zweiflach (~DIN 1809)  
 Schaftgröße [mm]: 55.00  
 Schafttyp: BMT  
 Werkzeugaufnahme: ER 32 A - u-tec  
 Übersetzung [i]: 1:1  
 Drehmoment max [Nm]: 50  
 Drehzahl max [1/min]: 6000  
 Drehrichtung: gleich  
 Kühlmittel: IK/EK  
 Druck max [bar]: 25  
 Hinweis: Kombilagerung

Artikel-Nr.	Bezeichnung	
<b>8 010 56 047</b>	<b>Axial-Bohr- und Fräskopf HT 4 IK</b>	
	Werkzeugantrieb:	Zweiflach (~DIN 1809)
	Schaftgröße [mm]:	55.00
	Schafttyp:	BMT
	Werkzeugaufnahme:	HT 4
	Übersetzung [i]:	1:1
	Drehmoment max [Nm]:	50
	Drehzahl max [1/min]:	6000
	Drehrichtung:	gleich
	Kühlmittel:	IK/EK
	Druck max [bar]:	25
	Hinweis:	Kombilagerung
<b>8 010 56 089</b>	<b>Axial-Bohr- und Fräskopf ER 32 AX UT IK</b>	
	Gewicht [kg]:	3.700
	Werkzeugantrieb:	Zweiflach (~DIN 1809)
	Schaftgröße [mm]:	55.00
	Schafttyp:	BMT
	Werkzeugaufnahme:	ER 32 A - u-tec
	Übersetzung [i]:	1:1
	Drehmoment max [Nm]:	50
	Drehzahl max [1/min]:	12000
	Drehrichtung:	gleich
	Kühlmittel:	IK/EK
	Druck max [bar]:	100
	Hinweis:	Trockenlauf möglich
<b>8 010 56 119</b>	<b>Axial-Bohr- und Fräskopf C 4 IK</b>	
	Zusatzbezeichnung:	180° umsetzbar
	Werkzeugantrieb:	Zweiflach (~DIN 1809)
	Schaftgröße [mm]:	55.00
	Schafttyp:	BMT
	Werkzeugaufnahme:	heimatec Capto(TM) C 4
	Übersetzung [i]:	1:1
	Drehmoment max [Nm]:	50
	Drehzahl max [1/min]:	6000
	Drehrichtung:	gleich
	Kühlmittel:	IK/EK
	Druck max [bar]:	100
	Hinweis:	Einsetzbarkeit prüfen; Werkzeuglänge prüfen !;
<b>8 013 54 008</b>	<b>Axial-Bohr- und Fräskopf ER 16 AX UT</b>	
	Gewicht [kg]:	2.480
	Werkzeugantrieb:	Zweiflach (~DIN 1809)
	Schaftgröße [mm]:	55.00
	Schafttyp:	BMT
	Werkzeugaufnahme:	ER 16 A - u-tec
	Übersetzung [i]:	1:4
	Drehmoment max [Nm]:	5
	Drehzahl max [1/min]:	24000
	Drehrichtung:	gleich
	Kühlmittel:	EK

Artikel-Nr.      Bezeichnung

**8 013 54 009**



**Axial-Bohr- und Fräskopf ER 16 AX UT IK**

Werkzeugantrieb: Zweiflach (~DIN 1809)  
Schaftgröße [mm]: 55.00  
Schafttyp: BMT  
Werkzeugaufnahme: ER 16 A - u-tec  
Übersetzung [i]: 1:4  
Drehmoment max [Nm]: 5  
Drehzahl max [1/min]: 24000  
Drehrichtung: gleich  
Kühlmittel: IK/EK  
Druck max [bar]: 100

**8 019 55 050**



**Axial-Bohr- und Fräskopf ER 25 AX UT**

Gewicht [kg]: 5.000  
Zusatzbezeichnung: achsversetzt; 180° umsetzbar  
Werkzeugantrieb: Zweiflach (~DIN 1809)  
Schaftgröße [mm]: 55.00  
Schafttyp: BMT  
Werkzeugaufnahme: ER 25 A - u-tec  
Übersetzung [i]: 1:1  
Drehmoment max [Nm]: 40  
Drehzahl max [1/min]: 8000  
Drehrichtung: ungleich  
Kühlmittel: EK  
Hinweis: verstärkte Lagerung  
Achsversatz [mm]: 42

**8 019 55 051**



**Axial-Bohr- und Fräskopf ER 25 AX UT**

Gewicht [kg]: 5.010  
Zusatzbezeichnung: achsversetzt; 180° umsetzbar  
Werkzeugantrieb: Zweiflach (~DIN 1809)  
Schaftgröße [mm]: 55.00  
Schafttyp: BMT  
Werkzeugaufnahme: ER 25 A - u-tec  
Übersetzung [i]: 2:1  
Drehmoment max [Nm]: 50  
Drehzahl max [1/min]: 3000  
Drehrichtung: ungleich  
Kühlmittel: EK  
Hinweis: verstärkte Lagerung  
Achsversatz [mm]: 42

**8 019 55 052**



**Axial-Bohr- und Fräskopf ER 25 AX UT**

Gewicht [kg]: 5.020  
Zusatzbezeichnung: achsversetzt; 180° umsetzbar  
Werkzeugantrieb: Zweiflach (~DIN 1809)  
Schaftgröße [mm]: 55.00  
Schafttyp: BMT  
Werkzeugaufnahme: ER 25 A - u-tec  
Übersetzung [i]: 1:3  
Drehmoment max [Nm]: 16  
Drehzahl max [1/min]: 18000  
Drehrichtung: ungleich  
Kühlmittel: EK  
Hinweis: verstärkte Lagerung  
Achsversatz [mm]: 42

Artikel-Nr. Bezeichnung

8 019 55 053



**Axial-Bohr- und Fräskopf ER 25 AX UT**

Gewicht [kg]: 4.980  
 Zusatzbezeichnung: achsversetzt; 180° umsetzbar  
 Werkzeugantrieb: Zweiflach (~DIN 1809)  
 Schaftgröße [mm]: 55.00  
 Schafttyp: BMT  
 Werkzeugaufnahme: ER 25 A - u-tec  
 Übersetzung [i]: 1:2  
 Drehmoment max [Nm]: 25  
 Drehzahl max [1/min]: 16000  
 Drehrichtung: ungleich  
 Kühlmittel: EK  
 Hinweis: verstärkte Lagerung  
 Achsversatz [mm]: 42

8 019 55 054



**Axial-Bohr- und Fräskopf ER 25 AX UT IK**

Zusatzbezeichnung: achsversetzt; 180° umsetzbar  
 Werkzeugantrieb: Zweiflach (~DIN 1809)  
 Schaftgröße [mm]: 55.00  
 Schafttyp: BMT  
 Werkzeugaufnahme: ER 25 A - u-tec  
 Übersetzung [i]: 1:1  
 Drehmoment max [Nm]: 40  
 Drehzahl max [1/min]: 6000  
 Drehrichtung: ungleich  
 Kühlmittel: IK/EK  
 Druck max [bar]: 140  
 Hinweis: verstärkte Lagerung  
 Achsversatz [mm]: 42

8 019 55 056



**Axial-Bohr- und Fräskopf ER 25 AX UT IK**

Gewicht [kg]: 6.130  
 Zusatzbezeichnung: achsversetzt; 180° umsetzbar  
 Werkzeugantrieb: Zweiflach (~DIN 1809)  
 Schaftgröße [mm]: 55.00  
 Schafttyp: BMT  
 Werkzeugaufnahme: ER 25 A - u-tec  
 Übersetzung [i]: 1:3  
 Drehmoment max [Nm]: 16  
 Drehzahl max [1/min]: 18000  
 Drehrichtung: ungleich  
 Kühlmittel: IK/EK  
 Druck max [bar]: 140  
 Hinweis: verstärkte Lagerung  
 Achsversatz [mm]: 42

8 019 55 057



**Axial-Bohr- und Fräskopf ER 25 AX UT IK**

Gewicht [kg]: 6.060  
 Zusatzbezeichnung: achsversetzt; 180° umsetzbar  
 Werkzeugantrieb: Zweiflach (~DIN 1809)  
 Schaftgröße [mm]: 55.00  
 Schafttyp: BMT  
 Werkzeugaufnahme: ER 25 A - u-tec  
 Übersetzung [i]: 1:2  
 Drehmoment max [Nm]: 25  
 Drehzahl max [1/min]: 16000



Artikel-Nr.	Bezeichnung
-------------	-------------

Übersetzung [i]:	1:2
Drehmoment max [Nm]:	16
Drehzahl max [1/min]:	12000
Drehrichtung:	gleich
Kühlmittel:	IK
Druck max [bar]:	140
Hinweis:	verstärkte Lagerung
Mittenmaß [mm]:	85

**8 030 55 184 Winkel-Bohr- und Fräskopf ER 25 AX UT IK**



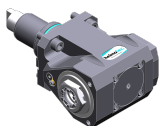
Gewicht [kg]:	6.830
Zusatzbezeichnung:	180° umsetzbar
Werkzeugantrieb:	Zweiflach (~DIN 1809)
Schaftgröße [mm]:	55.00
Schafttyp:	BMT
Werkzeugaufnahme:	ER 25 A - u-tec
Übersetzung [i]:	1:3
Drehmoment max [Nm]:	12
Drehzahl max [1/min]:	18000
Drehrichtung:	gleich
Kühlmittel:	IK/EK
Druck max [bar]:	140
Hinweis:	verstärkte Lagerung
Mittenmaß [mm]:	85

**8 030 55 255 Winkel-Bohr- und Fräskopf ER 25 AX UT**



Gewicht [kg]:	7.600
Zusatzbezeichnung:	180° umsetzbar
Werkzeugantrieb:	Zweiflach (~DIN 1809)
Schaftgröße [mm]:	55.00
Schafttyp:	BMT
Werkzeugaufnahme:	ER 25 A - u-tec
Übersetzung [i]:	1:1
Drehmoment max [Nm]:	50
Drehzahl max [1/min]:	12000
Drehrichtung:	gleich
Kühlmittel:	EK
Mittenmaß [mm]:	85

**8 030 55 256 Winkel-Bohr- und Fräskopf ER 25 AX UT IK**



Gewicht [kg]:	8.200
Zusatzbezeichnung:	180° umsetzbar
Werkzeugantrieb:	Zweiflach (~DIN 1809)
Schaftgröße [mm]:	55.00
Schafttyp:	BMT
Werkzeugaufnahme:	ER 25 A - u-tec
Übersetzung [i]:	1:1
Drehmoment max [Nm]:	50
Drehzahl max [1/min]:	12000
Drehrichtung:	gleich
Kühlmittel:	IK/EK
Druck max [bar]:	140
Mittenmaß [mm]:	85

Artikel-Nr.      Bezeichnung

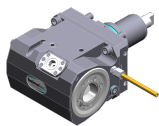
**8 030 56 173**



**Winkel-Bohr- und Fräskopf ER 32 AX UT**

Zusatzbezeichnung: 180° umsetzbar  
 Werkzeugantrieb: Zweiflach (~DIN 1809)  
 Schaftgröße [mm]: 55.00  
 Schafttyp: BMT  
 Werkzeugaufnahme: ER 32 A - u-tec  
 Übersetzung [i]: 2:1  
 Drehmoment max [Nm]: 63  
 Drehzahl max [1/min]: 6000  
 Drehrichtung: ungleich  
 Kühlmittel: EK  
 Hinweis: Kombilagerung  
 Mittenmaß [mm]: 85

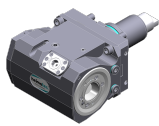
**8 030 56 186**



**Winkel-Bohr- und Fräskopf C 4**

Gewicht [kg]: 10.200  
 Zusatzbezeichnung: 180° umsetzbar  
 Werkzeugantrieb: Zweiflach (~DIN 1809)  
 Schaftgröße [mm]: 55.00  
 Schafttyp: BMT  
 Werkzeugaufnahme: heimatec Capto(TM) C 4  
 Übersetzung [i]: 1:1  
 Drehmoment max [Nm]: 40  
 Drehzahl max [1/min]: 6000  
 Drehrichtung: ungleich  
 Kühlmittel: EK  
 Hinweis: Einsetzbarkeit prüfen; Werkzeuglänge beachten!  
 Mittenmaß [mm]: 85

**8 030 56 187**



**Winkel-Bohr- und Fräskopf C 4 IK**

Gewicht [kg]: 10.440  
 Zusatzbezeichnung: 180° umsetzbar  
 Werkzeugantrieb: Zweiflach (~DIN 1809)  
 Schaftgröße [mm]: 55.00  
 Schafttyp: BMT  
 Werkzeugaufnahme: heimatec Capto(TM) C 4  
 Übersetzung [i]: 1:1  
 Drehmoment max [Nm]: 40  
 Drehzahl max [1/min]: 6000  
 Drehrichtung: ungleich  
 Kühlmittel: IK/EK  
 Druck max [bar]: 140  
 Hinweis: Einsetzbarkeit prüfen; Werkzeuglänge beachten!  
 Mittenmaß [mm]: 85

**8 030 56 246**



**Winkel-Bohr- und Fräskopf ER 32 AX UT IK**

Gewicht [kg]: 7.660  
 Zusatzbezeichnung: 180° umsetzbar  
 Werkzeugantrieb: Zweiflach (~DIN 1809)  
 Schaftgröße [mm]: 55.00  
 Schafttyp: BMT  
 Werkzeugaufnahme: ER 32 A - u-tec  
 Übersetzung [i]: 1:1  
 Drehmoment max [Nm]: 50  
 Drehzahl max [1/min]: 12000  
 Drehrichtung: gleich

Artikel-Nr.	Bezeichnung
-------------	-------------

Kühlmittel:	IK/EK
Druck max [bar]:	140
Mittenmaß [mm]:	85

**8 030 56 247 Winkel-Bohr- und Fräskopf ER 32 AX UT**



Gewicht [kg]:	7.550
Zusatzbezeichnung:	180° umsetzbar
Werkzeugantrieb:	Zweiflach (~DIN 1809)
Schaftgröße [mm]:	55.00
Schafttyp:	BMT
Werkzeugaufnahme:	ER 32 A - u-tec
Übersetzung [i]:	1:1
Drehmoment max [Nm]:	50
Drehzahl max [1/min]:	12000
Drehrichtung:	gleich
Kühlmittel:	EK
Mittenmaß [mm]:	85

**8 031 55 022 Winkel-Fräskopf Kombidorn 22**



Gewicht [kg]:	8.100
Zusatzbezeichnung:	180° umsetzbar
Werkzeugantrieb:	Zweiflach (~DIN 1809)
Schaftgröße [mm]:	55.00
Schafttyp:	BMT
Werkzeugaufnahme:	Kombidorn 22
Übersetzung [i]:	2:1
Drehmoment max [Nm]:	63
Drehzahl max [1/min]:	3000
Drehrichtung:	ungleich
Kühlmittel:	EK
Hinweis:	Kombilagerung
Mittenmaß [mm]:	85

**8 037 54 024 Winkel-Scheibenfräserkopf Dorn 16**



Gewicht [kg]:	11.300
Zusatzbezeichnung:	180° umsetzbar
Ausführung:	± 20° drehbar; unter 0° absteckbar
Werkzeugantrieb:	Zweiflach (~DIN 1809)
Schaftgröße [mm]:	55.00
Schafttyp:	BMT
Werkzeugaufnahme:	Dorn 16
Übersetzung [i]:	2:1
Drehmoment max [Nm]:	63
Drehzahl max [1/min]:	3000
Drehrichtung:	gleich
Kühlmittel:	kein
Hinweis:	starke Version mit verstärkter Lagerung; Einsetzbarkeit
Mittenmaß [mm]:	83,5

**8 037 54 025 Winkel-Scheibenfräserkopf Dorn 16**



Ausführung:	360° drehbar
Werkzeugantrieb:	Zweiflach (~DIN 1809)
Schaftgröße [mm]:	55.00
Schafttyp:	BMT
Werkzeugaufnahme:	Fräserwelle 16
Übersetzung [i]:	1:1

Artikel-Nr.      Bezeichnung

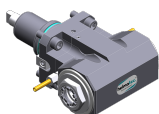
Drehmoment max [Nm]: 50  
 Drehzahl max [1/min]: 4000  
 Drehrichtung: ungleich  
 Kühlmittel: EK  
 Hinweis: Einsetzbarkeit prüfen; Werkzeuglänge beachten;  
 Mittenmaß [mm]: 89

**8 037 55 039      Winkel-Scheibenfräserkopf Dorn 1"**



Gewicht [kg]: 10.220  
 Werkzeugantrieb: Zweiflach (~DIN 1809)  
 Schaftgröße [mm]: 55.00  
 Schafttyp: BMT  
 Werkzeugaufnahme: Fräserwelle 1" (25,4mm)  
 Übersetzung [i]: 2:1  
 Drehmoment max [Nm]: 80  
 Drehzahl max [1/min]: 4000  
 Drehrichtung: gleich  
 Kühlmittel: EK  
 Hinweis: Einsetzbarkeit prüfen; Werkzeuglänge beachten;  
 Mittenmaß [mm]: 81

**8 039 55 026      Winkel-Bohr- und Fräskopf ER 25 AX UT**



Gewicht [kg]: 7.000  
 Zusatzbezeichnung: 180° umsetzbar  
 Einsatz für: Haupt- und Gegenspindel  
 Ausführung: doppelspindlig  
 Werkzeugantrieb: Zweiflach (~DIN 1809)  
 Schaftgröße [mm]: 55.00  
 Schafttyp: BMT  
 Werkzeugaufnahme: ER 25 A - u-tec  
 Übersetzung [i]: 1:1  
 Drehmoment max [Nm]: 50  
 Drehzahl max [1/min]: 12000  
 Drehrichtung: gleich/ungleich  
 Kühlmittel: EK  
 Hinweis: verstärkte Lagerung  
 Mittenmaß [mm]: 85

**8 039 56 029      Winkel-Bohr- und Fräskopf ER 32 AX UT**



Gewicht [kg]: 6.840  
 Zusatzbezeichnung: 180° umsetzbar  
 Einsatz für: Haupt- und Gegenspindel  
 Ausführung: doppelspindlig  
 Werkzeugantrieb: Zweiflach (~DIN 1809)  
 Schaftgröße [mm]: 55.00  
 Schafttyp: BMT  
 Werkzeugaufnahme: ER 32 A - u-tec  
 Übersetzung [i]: 1:1  
 Drehmoment max [Nm]: 50  
 Drehzahl max [1/min]: 12000  
 Drehrichtung: gleich/ungleich  
 Kühlmittel: EK  
 Hinweis: verstärkte Lagerung  
 Mittenmaß [mm]: 85

## Artikel-Nr.

## Bezeichnung

8 039 56 045

**Winkel-Bohr- und Fräskopf ER 32 AX UT**

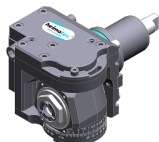
Gewicht [kg]:	8.600
Zusatzbezeichnung:	180° umsetzbar
Einsatz für:	Haupt- und Gegenspindel
Ausführung:	doppelspindlig
Werkzeugantrieb:	Zweiflach (~DIN 1809)
Schaftgröße [mm]:	55.00
Schafttyp:	BMT
Werkzeugaufnahme:	ER 32 A - u-tec
Übersetzung [i]:	1:1
Drehmoment max [Nm]:	50
Drehzahl max [1/min]:	6000
Drehrichtung:	gleich/ungleich
Kühlmittel:	EK
Hinweis:	verstärkte Lagerung
Mittenmaß [mm]:	100

8 043 54 006

**Schwenkkopf +110°/-20° verst ER16 AX UT**

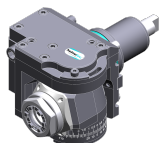
Gewicht [kg]:	5.940
Zusatzbezeichnung:	achsversetzt; 180° umsetzbar
Werkzeugantrieb:	Zweiflach (~DIN 1809)
Schaftgröße [mm]:	55.00
Schafttyp:	BMT
Werkzeugaufnahme:	ER 16 A - u-tec
Übersetzung [i]:	1:1
Drehmoment max [Nm]:	25
Drehzahl max [1/min]:	6000
Drehrichtung:	ungleich
Kühlmittel:	EK
Mittenmaß [mm]:	50
Achsversatz [mm]:	35

8 043 54 013

**Schwenkkopf +110°/-20° verst ER16 AX UT**

Gewicht [kg]:	6.320
Zusatzbezeichnung:	achsversetzt; 180° umsetzbar
Werkzeugantrieb:	Zweiflach (~DIN 1809)
Schaftgröße [mm]:	55.00
Schafttyp:	BMT
Werkzeugaufnahme:	ER 16 A - u-tec
Übersetzung [i]:	1:2
Drehmoment max [Nm]:	12
Drehzahl max [1/min]:	12000
Drehrichtung:	ungleich
Kühlmittel:	EK
Mittenmaß [mm]:	50
Achsversatz [mm]:	35

8 043 55 005

**Schwenkkopf +110°/-20° verst ER25 AX UT**

Gewicht [kg]:	6.170
Zusatzbezeichnung:	achsversetzt, 180° umsetzbar
Werkzeugantrieb:	Zweiflach (~DIN 1809)
Schaftgröße [mm]:	55.00
Schafttyp:	BMT
Werkzeugaufnahme:	ER 25 A - u-tec
Übersetzung [i]:	1:1
Drehmoment max [Nm]:	25

Artikel-Nr. Bezeichnung

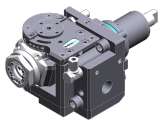
Drehzahl max [1/min]: 6000  
 Drehrichtung: ungleich  
 Kühlmittel: EK  
 Hinweis: verstärkte Lagerung  
 Mittenmaß [mm]: 50  
 Achsversatz [mm]: 35

**8 043 55 009 Schwenkkopf +110°/-20° verst ER25AX UTIK**



Gewicht [kg]: 6.320  
 Zusatzbezeichnung: achsversetzt, 180° umsetzbar  
 Werkzeugantrieb: Zweiflach (~DIN 1809)  
 Schaftgröße [mm]: 55.00  
 Schafttyp: BMT  
 Werkzeugaufnahme: ER 25 A - u-tec  
 Übersetzung [i]: 1:1  
 Drehmoment max [Nm]: 25  
 Drehzahl max [1/min]: 6000  
 Drehrichtung: ungleich  
 Kühlmittel: IK/EK  
 Druck max [bar]: 25  
 Hinweis: verstärkte Lagerung  
 Mittenmaß [mm]: 50  
 Achsversatz [mm]: 35

**8 043 55 027 Schwenkkopf +110°/-20° verst ER25 AX UT**



Gewicht [kg]: 6.180  
 Zusatzbezeichnung: achsversetzt, 180° umsetzbar  
 Ausführung: unter 45° absteckbar  
 Werkzeugantrieb: Zweiflach (~DIN 1809)  
 Schaftgröße [mm]: 55.00  
 Schafttyp: BMT  
 Werkzeugaufnahme: ER 25 A - u-tec  
 Übersetzung [i]: 1:1  
 Drehmoment max [Nm]: 25  
 Drehzahl max [1/min]: 6000  
 Drehrichtung: ungleich  
 Kühlmittel: EK  
 Hinweis: verstärkte Lagerung  
 Mittenmaß [mm]: 50  
 Achsversatz [mm]: 35

**8 053 54 021 Mehrspindel-Winkelbohrkopf ER 16 AX UT**



Gewicht [kg]: 8.510  
 Zusatzbezeichnung: 180° umsetzbar  
 Ausführung: 2-spindlig  
 Werkzeugantrieb: Zweiflach (~DIN 1809)  
 Schaftgröße [mm]: 55.00  
 Schafttyp: BMT  
 Werkzeugaufnahme: ER 16 A - u-tec  
 Übersetzung [i]: 1:1  
 Drehmoment max [Nm]: 25  
 Drehzahl max [1/min]: 6000  
 Drehrichtung: gleich  
 Kühlmittel: EK  
 Mittenmaß [mm]: 85

Artikel-Nr. Bezeichnung

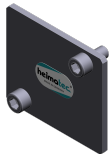
8 053 54 029



**Mehrspindel-Winkelbohrkopf ER 16 AX UT**

Gewicht [kg]: 8.440  
 Zusatzbezeichnung: 180° umsetzbar  
 Ausführung: 2-spindlig  
 Werkzeugantrieb: Zweiflach (~DIN 1809)  
 Schaftgröße [mm]: 55.00  
 Schafttyp: BMT  
 Werkzeugaufnahme: ER 16 A - u-tec  
 Übersetzung [i]: 1:2  
 Drehmoment max [Nm]: 8  
 Drehzahl max [1/min]: 12000  
 Drehrichtung: gleich  
 Kühlmittel: EK  
 Mittenmaß [mm]: 85

8 200 02 003



**Abdeckplatte**

Gewicht [kg]: 0.361  
 Schaftgröße [mm]: 55.00  
 Schafttyp: BMT

8 202 00 009



**Grundhalter Längsaufnahme FN 12**

Gewicht [kg]: 1.140  
 Zusatzbezeichnung: 180° umsetzbar  
 Schafttyp: BMT  
 Masch. Seit. Aufnahme: Zentrierfeder b 15  
 Werkzeugaufnahme: Schnittstelle FN 12  
 Kühlmittel: EK

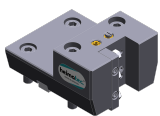
8 224 03 003



**Abstechhalter SH 32**

Gewicht [kg]: 1.810  
 Zusatzbezeichnung: 180° umsetzbar  
 Einsatz für: Stechschwert 32  
 Ausführung: Spannschaft seitlich am Revolver  
 Schafttyp: BMT  
 Masch. Seit. Aufnahme: Zentrierfeder b 15  
 Werkzeugaufnahme: Spannschaft SH 32  
 Kühlmittel: EK

8 224 04 002



**Kombi-Drehstahlhalter Vkt. 20**

Gewicht [kg]: 3.460  
 Schafttyp: BMT  
 Masch. Seit. Aufnahme: Zentrierfeder b 15  
 Werkzeugaufnahme: Vkt. 20  
 Kühlmittel: EK

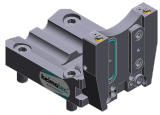
Artikel-Nr.	Bezeichnung	
8 224 04 062	<b>Kombi-Drehstahlhalter Vkt. 20 IK</b> 	Gewicht [kg]: 3.020
		Schafttyp: BMT
	Masch. Seit. Aufnahme: Zentrierfeder b 15	
	Werkzeugaufnahme: Vkt. 20	
		Vkt. 20
	Kühlmittel: IK/EK	
	Druck max [bar]: 100	
	Hinweis: Keilleiste	
8 224 05 003	<b>Kombi-Drehstahlhalter Vkt. 25</b> 	Gewicht [kg]: 3.620
		Zusatzbezeichnung: 180° umsetzbar
	Schafttyp: BMT	
	Masch. Seit. Aufnahme: Zentrierfeder b 15	
	Werkzeugaufnahme: Vkt. 25	
	Kühlmittel: EK	
8 224 05 005	<b>Kombi-Drehstahlhalter Vkt. 1"</b> 	Gewicht [kg]: 3.560
		Schafttyp: BMT
	Masch. Seit. Aufnahme: Zentrierfeder b 15	
	Werkzeugaufnahme: Vkt. 1" (25,4mm)	
	Kühlmittel: EK	
8 224 05 015	<b>Kombi-Drehstahlhalter Vkt. 25/20</b> 	Gewicht [kg]: 3.780
		Zusatzbezeichnung: 180° umsetzbar
	Schafttyp: BMT	
	Masch. Seit. Aufnahme: Zentrierfeder b 15	
	Werkzeugaufnahme: Vkt. 25/20	
	Kühlmittel: EK	
	Druck max [bar]: 80	
	Hinweis: mit Unterlegleiste für Vkt. 20	
8 224 05 023	<b>Kombi-Drehstahlhalter Vkt. 25/20</b> 	Gewicht [kg]: 3.150
		Zusatzbezeichnung: 180° umsetzbar
	Schafttyp: BMT	
	Masch. Seit. Aufnahme: Zentrierfeder b 15	
	Werkzeugaufnahme: Vkt. 25/20	
	Kühlmittel: EK	
	Hinweis: mit Unterlegleiste für Vkt. 20	
8 240 07 043	<b>Bohrstangenhalter Ø 1 1/4"</b> 	Gewicht [kg]: 7.540
		Zusatzbezeichnung: 180° umsetzbar
	Schafttyp: BMT	
	Masch. Seit. Aufnahme: Zentrierfeder b 15	
	Werkzeugaufnahme: Ø 1 1/4" (31,75mm)	
	Kühlmittel: IK/EK	
	Mittenmaß [mm]: 95	

Artikel-Nr.	Bezeichnung	
<b>8 240 09 039</b>	<b>Bohrstangenhalter Ø 40</b>	
	Gewicht [kg]:	7.050
	Zusatzbezeichnung:	180° umsetzbar
	Einsatz für:	Haupt- und Gegenspindel
	Schafttyp:	BMT
	Masch. Seit. Aufnahme:	Zentriernut b 15
	Werkzeugaufnahme:	Ø 40
	Kühlmittel:	IK/EK
	Mittenmaß [mm]:	95
<b>8 244 05 003</b>	<b>Kombi-Plandrehhalter Vkt. 25</b>	
	Gewicht [kg]:	5.340
	Zusatzbezeichnung:	180° umsetzbar
	Einsatz für:	Haupt- und Gegenspindel
	Schafttyp:	BMT
	Masch. Seit. Aufnahme:	Zentrierfeder b 15
	Werkzeugaufnahme:	Vkt. 25
	Kühlmittel:	EK
	Druck max [bar]:	80
<b>8 244 05 006</b>	<b>Kombi-Plandrehhalter Vkt. 1"</b>	
	Gewicht [kg]:	5.310
	Zusatzbezeichnung:	180° umsetzbar
	Einsatz für:	Haupt- und Gegenspindel
	Schafttyp:	BMT
	Masch. Seit. Aufnahme:	Zentrierfeder b 15
	Werkzeugaufnahme:	Vkt. 1" (25,4mm)
	Kühlmittel:	EK
<b>8 251 05 001</b>	<b>Kombi-Doppel-Drehstahlhalter Vkt. 25</b>	
	Gewicht [kg]:	7.700
	Einsatz für:	Haupt- und Gegenspindel
	Schafttyp:	BMT
	Masch. Seit. Aufnahme:	Zentrierfeder b 15
	Werkzeugaufnahme:	Vkt. 25
		Vkt. 25
		Vkt. 25
		Vkt. 25
	Kühlmittel:	EK
	Druck max [bar]:	80
<b>8 259 04 007</b>	<b>Mehrfach-Drehstahlhalter Vkt. 20</b>	
	Gewicht [kg]:	8.180
	Zusatzbezeichnung:	180° umsetzbar
	Einsatz für:	Haupt- und Gegenspindel
	Ausführung:	Sonder
	Schafttyp:	BMT
	Masch. Seit. Aufnahme:	Zentrierfeder b 15
	Werkzeugaufnahme:	Vkt. 20
		Vkt. 20
		Vkt. 20
	Kühlmittel:	IK/EK

Artikel-Nr.	Bezeichnung
-------------	-------------

8 320 03 008

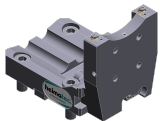
**Abstechhalter höhenverstellbar SH 32 IK**



Gewicht [kg]: 1.790  
 Zusatzbezeichnung: 180° umsetzbar  
 Schafttyp: BMT  
 Masch. Seit. Aufnahme: Zentrierfeder b 15  
 Werkzeugaufnahme: Spannschaft SH 32  
 Kühlmittel: IK/EK  
 Druck max [bar]: 70

8 320 03 025

**Abstechhalter höhenverstellbar SH 32 IK**



Gewicht [kg]: 1.910  
 Zusatzbezeichnung: 180° umsetzbar  
 Schafttyp: BMT  
 Masch. Seit. Aufnahme: Zentrierfeder b 15  
 Werkzeugaufnahme: Spannschaft SH 32  
 Kühlmittel: IK/EK  
 Druck max [bar]: 70  
 Hinweis: Spannschaft innenliegend

8 320 09 001

**Abstechhalter höhenverstellbar 845 IK**



Gewicht [kg]: 1.730  
 Zusatzbezeichnung: 180° umsetzbar  
 Schafttyp: BMT  
 Masch. Seit. Aufnahme: Zentrierfeder b 15  
 Werkzeugaufnahme:  System 845  
 Kühlmittel: IK  
 Druck max [bar]: 70

## heimatec.u-tec®

heimatec.de

Produkte / Werkzeugwechselsysteme /  
Wechselsystem u-tec®



Ausführungen siehe Katalog



## heimatec.easy-quick

heimatec.de

Produkte / Werkzeugwechselsysteme /  
Schnellwechselsystem easy-quick HT



Ausführungen siehe Katalog



## heimatec.Capto™

heimatec.de

Produkte / Werkzeugwechselsysteme /  
Schnellwechselsystem heimatec.Capto™



Ausführungen siehe Katalog



## heimatec.accessories

heimatec.de

Produkte / Zubehör



Ausführungen siehe Katalog





● heimatec-Niederlassungen

○ unsere weltweiten Vertretungen

**heimatec**<sup>®</sup>

**heimatec GmbH**  
Präzisionswerkzeuge  
Carl-Benz-Str. 4  
77871 Renchen  
Deutschland

T +49 7843 9466 0  
[www.heimatec.de](http://www.heimatec.de)  
[info@heimatec.de](mailto:info@heimatec.de)

Die Kontaktdaten unserer weltweiten Handelspartner finden Sie auf unserer Internetseite:  
<https://heimatec.com/handelspartner>