

Goodway
**GTX 2000 -
16-Stat.**



Technologie de pointe HEIMATEC - Outils et systèmes pour l'usinage productif en tournage et fraisage

HEIMATEC fait partie des leaders internationaux en technologie et qualité des outils de précision et est spécialisé dans le développement et la fabrication d'outils fixes et porte-outils motorisés de haute précision pour les tours CNC, les centres de tournage-fraisage CNC et les centres d'usinage CNC.

La gamme de produits* s'étend des porte-outils BMT et VDI statiques aux outils motorisés, en passant par des solutions individuelles hautement complexes adaptées aux besoins des clients. HEIMATEC, dont le siège est à RENCHEN, possède une filiale en Asie et Inde ainsi que de nombreuses représentations et partenaires commerciaux répartis dans le monde entier.

*NOS PRODUITS

Porte-outils fixes

Unités d'outils motorisés

Outils de précision

Outils pour centres de tournage et d'usinage

Outils pour automates de décolletage

Systèmes de changement d'outils et systèmes de changement rapide

Systèmes d'outils pour la fabrication de dentures

Gestion numérique des outils

L'œuvre du catalogue, y compris toutes ses parties, est protégée par le droit d'auteur. Toute exploitation en dehors des limites étroites de la loi sur le droit d'auteur est interdite sans l'accord des titulaires des droits et est passible de sanctions. Cela s'applique notamment aux reproductions, traductions, microfilmages et à l'enregistrement et au traitement au moyen de systèmes électroniques.

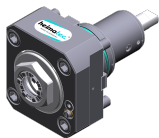
HEIMATEC GmbH se réserve le droit d'apporter des modifications techniques à tout moment et sans préavis. Cela s'applique notamment aux adaptations de nouvelles normes internationales aux modifications, aux développements de nos produits et aux différents processus de fabrication.

La version actuelle de nos conditions générales de vente (CGV) est disponible sur notre site web.

N° d'article

Désignation

8 010 55 038



Tête de perçage et de fraisage axiale ER 25 AX UT int

| | |
|----------------------------------|--------------------|
| Poids [kg]: | 3.050 |
| Entraînement d'outil: | Méplat (~DIN 1809) |
| Taille du cylindre [mm]: | 55.00 |
| Type d'arbre: | BMT |
| Interface de broche: | ER 25 A - u-tec |
| Rapport de démultiplication [i]: | 1:1 |
| Couple max [Nm]: | 50 |
| Vitesse max [1/min]: | 6000 |
| Sens de rotation: | identique |
| Lubrification: | Int/ext |
| Pression max [bar]: | 25 |
| Remarque: | Roulements combiné |

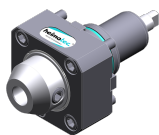
8 010 55 039



Tête de perçage et de fraisage axiale ER 25 AX UT

| | |
|----------------------------------|--------------------|
| Notation: | 180° reversible |
| Entraînement d'outil: | Méplat (~DIN 1809) |
| Taille du cylindre [mm]: | 55.00 |
| Type d'arbre: | BMT |
| Interface de broche: | ER 25 A - u-tec |
| Rapport de démultiplication [i]: | 1:1 |
| Couple max [Nm]: | 50 |
| Vitesse max [1/min]: | 12000 |
| Sens de rotation: | identique |
| Lubrification: | EXT |
| Pression max [bar]: | 140 |

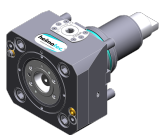
8 010 55 051



Tête de perçage et de fraisage axiale weldon 3/4"

| | |
|----------------------------------|------------------------------------|
| Poids [kg]: | 3.390 |
| Entraînement d'outil: | Méplat (~DIN 1809) |
| Taille du cylindre [mm]: | 55.00 |
| Type d'arbre: | BMT |
| Interface de broche: | Weldon (DIN 1835 b) 3/4" (19,05mm) |
| Rapport de démultiplication [i]: | 1:1 |
| Couple max [Nm]: | 50 |
| Vitesse max [1/min]: | 6000 |
| Sens de rotation: | identique |
| Lubrification: | EXT |
| Remarque: | Roulements combiné |

8 010 55 080



Tête de perçage et de fraisage axiale C 3

| | |
|----------------------------------|---|
| Poids [kg]: | 4.240 |
| Notation: | 180° reversible |
| Entraînement d'outil: | Méplat (~DIN 1809) |
| Taille du cylindre [mm]: | 55.00 |
| Type d'arbre: | BMT |
| Interface de broche: | heimatec Capto(TM) C 3 |
| Rapport de démultiplication [i]: | 1:1 |
| Couple max [Nm]: | 50 |
| Vitesse max [1/min]: | 6000 |
| Sens de rotation: | identique |
| Lubrification: | EXT |
| Remarque: | Vérifier l'utilisabilité; longueur de l'outil check ! |

N° d'article Désignation

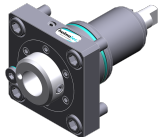
8 010 55 120



Tête de perçage et de fraisage axiale ER 25 AX UT

| | |
|----------------------------------|--------------------|
| Poids [kg]: | 3.190 |
| Entraînement d'outil: | Méplat (~DIN 1809) |
| Taille du cylindre [mm]: | 55.00 |
| Type d'arbre: | BMT |
| Interface de broche: | ER 25 A - u-tec |
| Rapport de démultiplication [i]: | 1:1 |
| Couple max [Nm]: | 50 |
| Vitesse max [1/min]: | 8000 |
| Sens de rotation: | identique |
| Lubrification: | EXT |

8 010 56 035



Tête de perçage et de fraisage axiale HT 4 int

| | |
|----------------------------------|----------------------|
| Entraînement d'outil: | Méplat (~DIN 1809) |
| Taille du cylindre [mm]: | 55.00 |
| Type d'arbre: | BMT |
| Interface de broche: | HT 4 |
| Rapport de démultiplication [i]: | 1:1 |
| Couple max [Nm]: | 50 |
| Vitesse max [1/min]: | 6000 |
| Sens de rotation: | identique |
| Lubrification: | Int/ext |
| Pression max [bar]: | 25 |
| Remarque: | roulements renforcés |

8 010 56 039



Tête de perçage et de fraisage axiale ER 32 AX UT

| | |
|----------------------------------|--------------------|
| Poids [kg]: | 3.200 |
| Entraînement d'outil: | Méplat (~DIN 1809) |
| Taille du cylindre [mm]: | 55.00 |
| Type d'arbre: | BMT |
| Interface de broche: | ER 32 A - u-tec |
| Rapport de démultiplication [i]: | 1:1 |
| Couple max [Nm]: | 50 |
| Vitesse max [1/min]: | 6000 |
| Sens de rotation: | identique |
| Lubrification: | EXT |
| Remarque: | Roulements combiné |

8 010 56 040



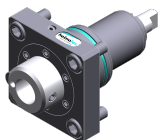
Tête de perçage et de fraisage axiale ER 32 AX UT int

| | |
|----------------------------------|--------------------|
| Poids [kg]: | 3.220 |
| Entraînement d'outil: | Méplat (~DIN 1809) |
| Taille du cylindre [mm]: | 55.00 |
| Type d'arbre: | BMT |
| Interface de broche: | ER 32 A - u-tec |
| Rapport de démultiplication [i]: | 1:1 |
| Couple max [Nm]: | 50 |
| Vitesse max [1/min]: | 6000 |
| Sens de rotation: | identique |
| Lubrification: | Int/ext |
| Pression max [bar]: | 25 |
| Remarque: | Roulements combiné |

N° d'article

Désignation

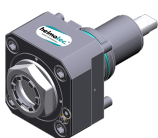
8 010 56 047



Tête de perçage et de fraisage axiale HT 4 int

| | |
|----------------------------------|--------------------|
| Entraînement d'outil: | Méplat (~DIN 1809) |
| Taille du cylindre [mm]: | 55.00 |
| Type d'arbre: | BMT |
| Interface de broche: | HT 4 |
| Rapport de démultiplication [i]: | 1:1 |
| Couple max [Nm]: | 50 |
| Vitesse max [1/min]: | 6000 |
| Sens de rotation: | identique |
| Lubrification: | Int/ext |
| Pression max [bar]: | 25 |
| Remarque: | Roulements combiné |

8 010 56 089



Tête de perçage et de fraisage axiale ER 32 AX UT int

| | |
|----------------------------------|--|
| Poids [kg]: | 3.700 |
| Entraînement d'outil: | Méplat (~DIN 1809) |
| Taille du cylindre [mm]: | 55.00 |
| Type d'arbre: | BMT |
| Interface de broche: | ER 32 A - u-tec |
| Rapport de démultiplication [i]: | 1:1 |
| Couple max [Nm]: | 50 |
| Vitesse max [1/min]: | 12000 |
| Sens de rotation: | identique |
| Lubrification: | Int/ext |
| Pression max [bar]: | 100 |
| Remarque: | L'utilisation sans arrosage est possible |

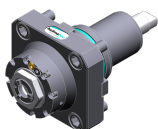
8 010 56 119



Tête de perçage et de fraisage axiale C 4 int

| | |
|----------------------------------|--|
| Notation: | 180° reversible |
| Entraînement d'outil: | Méplat (~DIN 1809) |
| Taille du cylindre [mm]: | 55.00 |
| Type d'arbre: | BMT |
| Interface de broche: | heimatec Capto(TM) C 4 |
| Rapport de démultiplication [i]: | 1:1 |
| Couple max [Nm]: | 50 |
| Vitesse max [1/min]: | 6000 |
| Sens de rotation: | identique |
| Lubrification: | Int/ext |
| Pression max [bar]: | 100 |
| Remarque: | Vérifier l'utilisabilité; longueur de l'outil check !; |

8 013 54 008



Tête de perçage et de fraisage axiale ER 16 AX UT

| | |
|----------------------------------|--------------------|
| Poids [kg]: | 2.480 |
| Entraînement d'outil: | Méplat (~DIN 1809) |
| Taille du cylindre [mm]: | 55.00 |
| Type d'arbre: | BMT |
| Interface de broche: | ER 16 A - u-tec |
| Rapport de démultiplication [i]: | 1:4 |
| Couple max [Nm]: | 5 |
| Vitesse max [1/min]: | 24000 |
| Sens de rotation: | identique |
| Lubrification: | EXT |

N° d'article Désignation

8 013 54 009



Tête de perçage et de fraisage axiale ER 16 AX UT int

| | |
|----------------------------------|--------------------|
| Entraînement d'outil: | Méplat (~DIN 1809) |
| Taille du cylindre [mm]: | 55.00 |
| Type d'arbre: | BMT |
| Interface de broche: | ER 16 A - u-tec |
| Rapport de démultiplication [i]: | 1:4 |
| Couple max [Nm]: | 5 |
| Vitesse max [1/min]: | 24000 |
| Sens de rotation: | identique |
| Lubrification: | Int/ext |
| Pression max [bar]: | 100 |

8 019 55 050



Tête de perçage et de fraisage axiale ER 25 AX UT

| | |
|----------------------------------|-------------------------|
| Poids [kg]: | 5.000 |
| Notation: | désaxé; 180° reversible |
| Entraînement d'outil: | Méplat (~DIN 1809) |
| Taille du cylindre [mm]: | 55.00 |
| Type d'arbre: | BMT |
| Interface de broche: | ER 25 A - u-tec |
| Rapport de démultiplication [i]: | 1:1 |
| Couple max [Nm]: | 40 |
| Vitesse max [1/min]: | 8000 |
| Sens de rotation: | opposé |
| Lubrification: | EXT |
| Remarque: | roulements renforcés |
| Décalage de l'axe [mm]: | 42 |

8 019 55 051



Tête de perçage et de fraisage axiale ER 25 AX UT

| | |
|----------------------------------|-------------------------|
| Poids [kg]: | 5.010 |
| Notation: | désaxé; 180° reversible |
| Entraînement d'outil: | Méplat (~DIN 1809) |
| Taille du cylindre [mm]: | 55.00 |
| Type d'arbre: | BMT |
| Interface de broche: | ER 25 A - u-tec |
| Rapport de démultiplication [i]: | 2:1 |
| Couple max [Nm]: | 50 |
| Vitesse max [1/min]: | 3000 |
| Sens de rotation: | opposé |
| Lubrification: | EXT |
| Remarque: | roulements renforcés |
| Décalage de l'axe [mm]: | 42 |

8 019 55 052



Tête de perçage et de fraisage axiale ER 25 AX UT

| | |
|----------------------------------|-------------------------|
| Poids [kg]: | 5.020 |
| Notation: | désaxé; 180° reversible |
| Entraînement d'outil: | Méplat (~DIN 1809) |
| Taille du cylindre [mm]: | 55.00 |
| Type d'arbre: | BMT |
| Interface de broche: | ER 25 A - u-tec |
| Rapport de démultiplication [i]: | 1:3 |
| Couple max [Nm]: | 16 |
| Vitesse max [1/min]: | 18000 |
| Sens de rotation: | opposé |
| Lubrification: | EXT |
| Remarque: | roulements renforcés |
| Décalage de l'axe [mm]: | 42 |

N° d'article Désignation

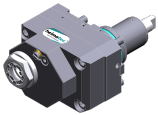
8 019 55 053



Tête de perçage et de fraisage axiale ER 25 AX UT

Poids [kg]: 4.980
 Notation: désaxé; 180° réversible
 Entraînement d'outil: Méplat (~DIN 1809)
 Taille du cylindre [mm]: 55.00
 Type d'arbre: BMT
 Interface de broche: ER 25 A - u-tec
 Rapport de démultiplication [i]: 1:2
 Couple max [Nm]: 25
 Vitesse max [1/min]: 16000
 Sens de rotation: opposé
 Lubrification: EXT
 Remarque: roulements renforcés
 Décalage de l'axe [mm]: 42

8 019 55 054



Tête de perçage et de fraisage axiale ER 25 AX UT int

Notation: désaxé; 180° réversible
 Entraînement d'outil: Méplat (~DIN 1809)
 Taille du cylindre [mm]: 55.00
 Type d'arbre: BMT
 Interface de broche: ER 25 A - u-tec
 Rapport de démultiplication [i]: 1:1
 Couple max [Nm]: 40
 Vitesse max [1/min]: 6000
 Sens de rotation: opposé
 Lubrification: Int/ext
 Pression max [bar]: 140
 Remarque: roulements renforcés
 Décalage de l'axe [mm]: 42

8 019 55 056



Tête de perçage et de fraisage axiale ER 25 AX UT int

Poids [kg]: 6.130
 Notation: désaxé; 180° réversible
 Entraînement d'outil: Méplat (~DIN 1809)
 Taille du cylindre [mm]: 55.00
 Type d'arbre: BMT
 Interface de broche: ER 25 A - u-tec
 Rapport de démultiplication [i]: 1:3
 Couple max [Nm]: 16
 Vitesse max [1/min]: 18000
 Sens de rotation: opposé
 Lubrification: Int/ext
 Pression max [bar]: 140
 Remarque: roulements renforcés
 Décalage de l'axe [mm]: 42

8 019 55 057

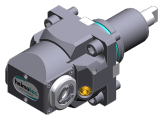


Tête de perçage et de fraisage axiale ER 25 AX UT int

Poids [kg]: 6.060
 Notation: désaxé; 180° réversible
 Entraînement d'outil: Méplat (~DIN 1809)
 Taille du cylindre [mm]: 55.00
 Type d'arbre: BMT
 Interface de broche: ER 25 A - u-tec
 Rapport de démultiplication [i]: 1:2
 Couple max [Nm]: 25
 Vitesse max [1/min]: 16000

| N° d'article | Désignation |
|--------------|-------------|
|--------------|-------------|

| | |
|-------------------------|----------------------|
| Sens de rotation: | opposé |
| Lubrification: | Int/ext |
| Pression max [bar]: | 140 |
| Remarque: | roulements renforcés |
| Décalage de l'axe [mm]: | 42 |

8 030 54 079**Tête de perçage et de fraisage radiale ER 16 AX UT**

| | |
|----------------------------------|--------------------|
| Poids [kg]: | 4.200 |
| Notation: | 180° reversible |
| Entraînement d'outil: | Méplat (~DIN 1809) |
| Taille du cylindre [mm]: | 55.00 |
| Type d'arbre: | BMT |
| Interface de broche: | ER 16 A - u-tec |
| Rapport de démultiplication [i]: | 1:1 |
| Couple max [Nm]: | 10 |
| Vitesse max [1/min]: | 6000 |
| Sens de rotation: | opposé |
| Lubrification: | EXT |
| Distance au centre [mm]: | 70 |

8 030 55 093**Angle-mill- and drill holder ER 25 AX UT**

| | |
|----------------------------------|--------------------|
| Notation: | 180° reversible |
| Entraînement d'outil: | Méplat (~DIN 1809) |
| Taille du cylindre [mm]: | 55.00 |
| Type d'arbre: | BMT |
| Interface de broche: | ER 25 A - u-tec |
| Rapport de démultiplication [i]: | 1:1 |
| Couple max [Nm]: | 50 |
| Vitesse max [1/min]: | 5000 |
| Sens de rotation: | identique |
| Lubrification: | EXT |
| Remarque: | Roulements combiné |
| Distance au centre [mm]: | 85 |

8 030 55 143**Tête de perçage et de fraisage radiale ER 25 AX UT**

| | |
|----------------------------------|----------------------|
| Notation: | 180° reversible |
| Entraînement d'outil: | Méplat (~DIN 1809) |
| Taille du cylindre [mm]: | 55.00 |
| Type d'arbre: | BMT |
| Interface de broche: | ER 25 A - u-tec |
| Rapport de démultiplication [i]: | 1:3 |
| Couple max [Nm]: | 12 |
| Vitesse max [1/min]: | 18000 |
| Sens de rotation: | identique |
| Lubrification: | EXT |
| Remarque: | roulements renforcés |
| Distance au centre [mm]: | 85 |

8 030 55 156**Tête de perçage et de fraisage radiale ER 25 AX UT int**

| | |
|--------------------------|--------------------|
| Poids [kg]: | 6.820 |
| Notation: | 180° reversible |
| Version: | Special |
| Entraînement d'outil: | Méplat (~DIN 1809) |
| Taille du cylindre [mm]: | 55.00 |
| Type d'arbre: | BMT |
| Interface de broche: | ER 25 A - u-tec |

N° d'article Désignation

| | |
|----------------------------------|----------------------|
| Rapport de démultiplication [i]: | 1:2 |
| Couple max [Nm]: | 16 |
| Vitesse max [1/min]: | 12000 |
| Sens de rotation: | identique |
| Lubrification: | INT |
| Pression max [bar]: | 140 |
| Remarque: | roulements renforcés |
| Distance au centre [mm]: | 85 |

8 030 55 184 Tête de perçage et de fraisage radiale ER 25 AX UT int



| | |
|----------------------------------|----------------------|
| Poids [kg]: | 6.830 |
| Notation: | 180° reversible |
| Entraînement d'outil: | Méplat (~DIN 1809) |
| Taille du cylindre [mm]: | 55.00 |
| Type d'arbre: | BMT |
| Interface de broche: | ER 25 A - u-tec |
| Rapport de démultiplication [i]: | 1:3 |
| Couple max [Nm]: | 12 |
| Vitesse max [1/min]: | 18000 |
| Sens de rotation: | identique |
| Lubrification: | Int/ext |
| Pression max [bar]: | 140 |
| Remarque: | roulements renforcés |
| Distance au centre [mm]: | 85 |

8 030 55 255 Tête de perçage et de fraisage radiale ER 25 AX UT



| | |
|----------------------------------|--------------------|
| Poids [kg]: | 7.600 |
| Notation: | 180° reversible |
| Entraînement d'outil: | Méplat (~DIN 1809) |
| Taille du cylindre [mm]: | 55.00 |
| Type d'arbre: | BMT |
| Interface de broche: | ER 25 A - u-tec |
| Rapport de démultiplication [i]: | 1:1 |
| Couple max [Nm]: | 50 |
| Vitesse max [1/min]: | 12000 |
| Sens de rotation: | identique |
| Lubrification: | EXT |
| Distance au centre [mm]: | 85 |

8 030 55 256 Tête de perçage et de fraisage radiale ER 25 AX UT int



| | |
|----------------------------------|--------------------|
| Poids [kg]: | 8.200 |
| Notation: | 180° reversible |
| Entraînement d'outil: | Méplat (~DIN 1809) |
| Taille du cylindre [mm]: | 55.00 |
| Type d'arbre: | BMT |
| Interface de broche: | ER 25 A - u-tec |
| Rapport de démultiplication [i]: | 1:1 |
| Couple max [Nm]: | 50 |
| Vitesse max [1/min]: | 12000 |
| Sens de rotation: | identique |
| Lubrification: | Int/ext |
| Pression max [bar]: | 140 |
| Distance au centre [mm]: | 85 |

N° d'article Désignation

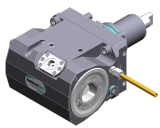
8 030 56 173



Tête de perçage et de fraisage radiale ER 32 AX UT

Notation: 180° reversible
Entraînement d'outil: Méplat (~DIN 1809)
Taille du cylindre [mm]: 55.00
Type d'arbre: BMT
Interface de broche: ER 32 A - u-tec
Rapport de démultiplication [i]: 2:1
Couple max [Nm]: 63
Vitesse max [1/min]: 6000
Sens de rotation: opposé
Lubrification: EXT
Remarque: Roulements combiné
Distance au centre [mm]: 85

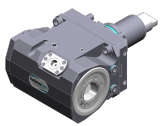
8 030 56 186



Tête de perçage et de fraisage radiale C 4

Poids [kg]: 10.200
Notation: 180° reversible
Entraînement d'outil: Méplat (~DIN 1809)
Taille du cylindre [mm]: 55.00
Type d'arbre: BMT
Interface de broche: heimatec Capto(TM) C 4
Rapport de démultiplication [i]: 1:1
Couple max [Nm]: 40
Vitesse max [1/min]: 6000
Sens de rotation: opposé
Lubrification: EXT
Remarque: Vérifier l'utilisabilité; Respecter la longueur de l'outil !
Distance au centre [mm]: 85

8 030 56 187



Tête de perçage et de fraisage radiale C 4 int

Poids [kg]: 10.440
Notation: 180° reversible
Entraînement d'outil: Méplat (~DIN 1809)
Taille du cylindre [mm]: 55.00
Type d'arbre: BMT
Interface de broche: heimatec Capto(TM) C 4
Rapport de démultiplication [i]: 1:1
Couple max [Nm]: 40
Vitesse max [1/min]: 6000
Sens de rotation: opposé
Lubrification: Int/ext
Pression max [bar]: 140
Remarque: Vérifier l'utilisabilité; Respecter la longueur de l'outil !
Distance au centre [mm]: 85

8 030 56 246



Tête de perçage et de fraisage radiale ER 32 AX UT int

Poids [kg]: 7.660
Notation: 180° reversible
Entraînement d'outil: Méplat (~DIN 1809)
Taille du cylindre [mm]: 55.00
Type d'arbre: BMT
Interface de broche: ER 32 A - u-tec
Rapport de démultiplication [i]: 1:1
Couple max [Nm]: 50
Vitesse max [1/min]: 12000
Sens de rotation: identique

N° d'article

Désignation

Lubrification: Int/ext
Pression max [bar]: 140
Distance au centre [mm]: 85

8 030 56 247



Tête de perçage et de fraisage radiale ER 32 AX UT

Poids [kg]: 7.550
Notation: 180° reversible
Entraînement d'outil: Méplat (~DIN 1809)
Taille du cylindre [mm]: 55.00
Type d'arbre: BMT
Interface de broche: ER 32 A - u-tec
Rapport de démultiplication [i]: 1:1
Couple max [Nm]: 50
Vitesse max [1/min]: 12000
Sens de rotation: identique
Lubrification: EXT
Distance au centre [mm]: 85

8 031 55 022



Tête de fraisage radiale arbre de fraisage combiné 22

Poids [kg]: 8.100
Notation: 180° reversible
Entraînement d'outil: Méplat (~DIN 1809)
Taille du cylindre [mm]: 55.00
Type d'arbre: BMT
Interface de broche: Arbre de fraisage combiné 22
Rapport de démultiplication [i]: 2:1
Couple max [Nm]: 63
Vitesse max [1/min]: 3000
Sens de rotation: opposé
Lubrification: EXT
Remarque: Roulements combiné
Distance au centre [mm]: 85

8 037 54 024



Tête de fraisage radiale pour fraise-scie arbor 16

Poids [kg]: 11.300
Notation: 180° reversible
Version: ± 20° pivotante; at 0° position can be pinned
Entraînement d'outil: Méplat (~DIN 1809)
Taille du cylindre [mm]: 55.00
Type d'arbre: BMT
Interface de broche: Arbor 16
Rapport de démultiplication [i]: 2:1
Couple max [Nm]: 63
Vitesse max [1/min]: 3000
Sens de rotation: identique
Lubrification: no
Remarque: strong version avec renforcé bearing; utilisabilité
Distance au centre [mm]: 83,5

8 037 54 025



Tête de fraisage radiale pour fraise-scie arbor 16

Version: 360° pivotante
Entraînement d'outil: Méplat (~DIN 1809)
Taille du cylindre [mm]: 55.00
Type d'arbre: BMT
Interface de broche: Arbre de fraisage 16
Rapport de démultiplication [i]: 1:1

| N° d'article | Désignation |
|--------------|-------------|
|--------------|-------------|

| | |
|--------------------------|---|
| Couple max [Nm]: | 50 |
| Vitesse max [1/min]: | 4000 |
| Sens de rotation: | opposé |
| Lubrification: | EXT |
| Remarque: | Vérifier l'utilisabilité; respecter la longueur de l'outil; |
| Distance au centre [mm]: | 89 |

8 037 55 039



Tête de fraisage radiale pour fraise-scie arbor 1"

| | |
|----------------------------------|---|
| Poids [kg]: | 10.220 |
| Entraînement d'outil: | Méplat (~DIN 1809) |
| Taille du cylindre [mm]: | 55.00 |
| Type d'arbre: | BMT |
| Interface de broche: | Arbre de fraisage 1" (25,4mm) |
| Rapport de démultiplication [i]: | 2:1 |
| Couple max [Nm]: | 80 |
| Vitesse max [1/min]: | 4000 |
| Sens de rotation: | identique |
| Lubrification: | EXT |
| Remarque: | Vérifier l'utilisabilité; respecter la longueur de l'outil; |
| Distance au centre [mm]: | 81 |

8 039 55 026



Tête de perçage et de fraisage radiale ER 25 AX UT

| | |
|----------------------------------|----------------------------|
| Poids [kg]: | 7.000 |
| Notation: | 180° reversible |
| Insert pour: | Principale and sub spindle |
| Version: | à double tête |
| Entraînement d'outil: | Méplat (~DIN 1809) |
| Taille du cylindre [mm]: | 55.00 |
| Type d'arbre: | BMT |
| Interface de broche: | ER 25 A - u-tec |
| Rapport de démultiplication [i]: | 1:1 |
| Couple max [Nm]: | 50 |
| Vitesse max [1/min]: | 12000 |
| Sens de rotation: | identique/opposé |
| Lubrification: | EXT |
| Remarque: | roulements renforcés |
| Distance au centre [mm]: | 85 |

8 039 56 029



Tête de perçage et de fraisage radiale ER 32 AX UT

| | |
|----------------------------------|----------------------------|
| Poids [kg]: | 6.840 |
| Notation: | 180° reversible |
| Insert pour: | Principale and sub spindle |
| Version: | à double tête |
| Entraînement d'outil: | Méplat (~DIN 1809) |
| Taille du cylindre [mm]: | 55.00 |
| Type d'arbre: | BMT |
| Interface de broche: | ER 32 A - u-tec |
| Rapport de démultiplication [i]: | 1:1 |
| Couple max [Nm]: | 50 |
| Vitesse max [1/min]: | 12000 |
| Sens de rotation: | identique/opposé |
| Lubrification: | EXT |
| Remarque: | roulements renforcés |
| Distance au centre [mm]: | 85 |

N° d'article

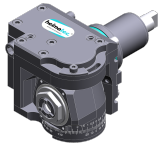
Désignation

8 039 56 045

**Tête de perçage et de fraisage radiale ER 32 AX UT**

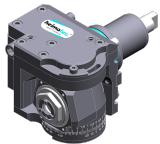
| | |
|----------------------------------|----------------------------|
| Poids [kg]: | 8.600 |
| Notation: | 180° reversible |
| Insert pour: | Principale and sub spindle |
| Version: | à double tête |
| Entraînement d'outil: | Méplat (~DIN 1809) |
| Taille du cylindre [mm]: | 55.00 |
| Type d'arbre: | BMT |
| Interface de broche: | ER 32 A - u-tec |
| Rapport de démultiplication [i]: | 1:1 |
| Couple max [Nm]: | 50 |
| Vitesse max [1/min]: | 6000 |
| Sens de rotation: | identique/opposé |
| Lubrification: | EXT |
| Remarque: | roulements renforcés |
| Distance au centre [mm]: | 100 |

8 043 54 006

**Tête pivotante +110°/-20° adj. ER16 AX UT**

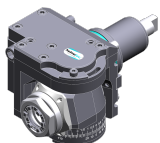
| | |
|----------------------------------|-------------------------|
| Poids [kg]: | 5.940 |
| Notation: | désaxé; 180° reversible |
| Entraînement d'outil: | Méplat (~DIN 1809) |
| Taille du cylindre [mm]: | 55.00 |
| Type d'arbre: | BMT |
| Interface de broche: | ER 16 A - u-tec |
| Rapport de démultiplication [i]: | 1:1 |
| Couple max [Nm]: | 25 |
| Vitesse max [1/min]: | 6000 |
| Sens de rotation: | opposé |
| Lubrification: | EXT |
| Distance au centre [mm]: | 50 |
| Décalage de l'axe [mm]: | 35 |

8 043 54 013

**Tête pivotante +110°/-20° adj. ER16 AX UT**

| | |
|----------------------------------|-------------------------|
| Poids [kg]: | 6.320 |
| Notation: | désaxé; 180° reversible |
| Entraînement d'outil: | Méplat (~DIN 1809) |
| Taille du cylindre [mm]: | 55.00 |
| Type d'arbre: | BMT |
| Interface de broche: | ER 16 A - u-tec |
| Rapport de démultiplication [i]: | 1:2 |
| Couple max [Nm]: | 12 |
| Vitesse max [1/min]: | 12000 |
| Sens de rotation: | opposé |
| Lubrification: | EXT |
| Distance au centre [mm]: | 50 |
| Décalage de l'axe [mm]: | 35 |

8 043 55 005

**Tête pivotante +110°/-20° adj. ER25 AX UT**

| | |
|----------------------------------|-------------------------|
| Poids [kg]: | 6.170 |
| Notation: | désaxé, 180° reversible |
| Entraînement d'outil: | Méplat (~DIN 1809) |
| Taille du cylindre [mm]: | 55.00 |
| Type d'arbre: | BMT |
| Interface de broche: | ER 25 A - u-tec |
| Rapport de démultiplication [i]: | 1:1 |
| Couple max [Nm]: | 25 |

N° d'article

Désignation

Vitesse max [1/min]: 6000
Sens de rotation: opposé
Lubrification: EXT
Remarque: roulements renforcés
Distance au centre [mm]: 50
Décalage de l'axe [mm]: 35

8 043 55 009

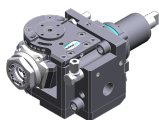
Tête pivotante +110°/-20° adj. ER25AX UTIK



Poids [kg]: 6.320
Notation: désaxé, 180° reversible
Entraînement d'outil: Méplat (~DIN 1809)
Taille du cylindre [mm]: 55.00
Type d'arbre: BMT
Interface de broche: ER 25 A - u-tec
Rapport de démultiplication [i]: 1:1
Couple max [Nm]: 25
Vitesse max [1/min]: 6000
Sens de rotation: opposé
Lubrification: Int/ext
Pression max [bar]: 25
Remarque: roulements renforcés
Distance au centre [mm]: 50
Décalage de l'axe [mm]: 35

8 043 55 027

Tête pivotante +110°/-20° adj. ER25 AX UT



Poids [kg]: 6.180
Notation: désaxé, 180° reversible
Version: at 45° position can be pinned
Entraînement d'outil: Méplat (~DIN 1809)
Taille du cylindre [mm]: 55.00
Type d'arbre: BMT
Interface de broche: ER 25 A - u-tec
Rapport de démultiplication [i]: 1:1
Couple max [Nm]: 25
Vitesse max [1/min]: 6000
Sens de rotation: opposé
Lubrification: EXT
Remarque: roulements renforcés
Distance au centre [mm]: 50
Décalage de l'axe [mm]: 35

8 053 54 021

Tête de perçage radiale multibroche ER 16 AX UT

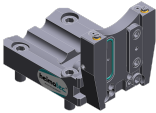
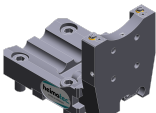




Poids [kg]: 8.510
Notation: 180° reversible
Version: 2-spindles
Entraînement d'outil: Méplat (~DIN 1809)
Taille du cylindre [mm]: 55.00
Type d'arbre: BMT
Interface de broche: ER 16 A - u-tec
Rapport de démultiplication [i]: 1:1
Couple max [Nm]: 25
Vitesse max [1/min]: 6000
Sens de rotation: identique
Lubrification: EXT
Distance au centre [mm]: 85

| N° d'article | Désignation |
|--|--|
| 8 053 54 029  | Tête de perçage radiale multibroche ER 16 AX UT Poids [kg]: 8.440 Notation: 180° reversible Version: 2-spindles Entraînement d'outil: Méplat (~DIN 1809) Taille du cylindre [mm]: 55.00 Type d'arbre: BMT Interface de broche: ER 16 A - u-tec Rapport de démultiplication [i]: 1:2 Couple max [Nm]: 8 Vitesse max [1/min]: 12000 Sens de rotation: identique Lubrification: EXT Distance au centre [mm]: 85 |
| 8 200 02 003  | Plaque de protection Poids [kg]: 0.361 Taille du cylindre [mm]: 55.00 Type d'arbre: BMT |
| 8 202 00 009  | Plaque de base logement longitudinal FN 12 Poids [kg]: 1.140 Notation: 180° reversible Type d'arbre: BMT Machine. Seit. réception: Ressort de centrage b 15 Interface de broche: Interface FN 12 Lubrification: EXT |
| 8 224 03 003  | Porte-outil à tronçonner SH 32 Poids [kg]: 1.810 Notation: 180° reversible Insert pour: Lame de tronçonnage 32 Version: Serrage d'outil sur le côté du revolver Type d'arbre: BMT Machine. Seit. réception: Ressort de centrage b 15 Interface de broche: Serrage d'outil SH 32 Lubrification: EXT |
| 8 224 04 002  | Porte-outil combiné sq. 20 Poids [kg]: 3.460 Type d'arbre: BMT Machine. Seit. réception: Ressort de centrage b 15 Interface de broche: Sq. 20 Lubrification: EXT |

| N° d'article | Désignation | |
|--|---|---|
| 8 224 04 062  | Porte-outil combiné sq. 20 int Poids [kg]: Type d'arbre: Machine. Seit. réception: Interface de broche: Lubrification: Pression max [bar]: Remarque: | 3.020 BMT Ressort de centrage b 15 Sq. 20 Sq. 20 Int/ext 100 Key rail |
| | 8 224 05 003 Porte-outil combiné sq. 25 Poids [kg]: Notation: Type d'arbre: Machine. Seit. réception: Interface de broche: Lubrification: | 3.620 180° reversible BMT Ressort de centrage b 15 Sq. 25 EXT |
| 8 224 05 005  | Porte-outil combiné sq. 1" Poids [kg]: Type d'arbre: Machine. Seit. réception: Interface de broche: Lubrification: | 3.560 BMT Ressort de centrage b 15 Sq. 1" (25,4mm) EXT |
| | 8 224 05 015 Porte-outil combiné sq. 25/20 Poids [kg]: Notation: Type d'arbre: Machine. Seit. réception: Interface de broche: Lubrification: Pression max [bar]: Remarque: | 3.780 180° reversible BMT Ressort de centrage b 15 Sq. 25/20 EXT 80 avec plaque pour sq. 20 |
| 8 224 05 023  | Porte-outil combiné sq. 25/20 Poids [kg]: Notation: Type d'arbre: Machine. Seit. réception: Interface de broche: Lubrification: Remarque: | 3.150 180° reversible BMT Ressort de centrage b 15 Sq. 25/20 EXT avec plaque pour sq. 20 |
| | 8 240 07 043  | Porte-outils pour barre d'alésage Ø 1 1/4" Poids [kg]: Notation: Type d'arbre: Machine. Seit. réception: Interface de broche: Lubrification: Distance au centre [mm]: |

| N° d'article | Désignation | |
|---|---|----------------------------|
| 8 240 09 039 | Porte-outils pour barre d'alésage Ø 40 | |
|  | Poids [kg]: | 7.050 |
| | Notation: | 180° reversible |
| | Insert pour: | Principale and sub spindle |
| | Type d'arbre: | BMT |
| | Machine. Seit. réception: | Centering key slot b 15 |
| | Interface de broche: | Ø 40 |
| | Lubrification: | Int/ext |
| | Distance au centre [mm]: | 95 |
| 8 244 05 003 | Porte-outil combiné à dresser la face sq. 25 | |
|  | Poids [kg]: | 5.340 |
| | Notation: | 180° reversible |
| | Insert pour: | Principale and sub spindle |
| | Type d'arbre: | BMT |
| | Machine. Seit. réception: | Ressort de centrage b 15 |
| | Interface de broche: | Sq. 25 |
| | Lubrification: | EXT |
| | Pression max [bar]: | 80 |
| 8 244 05 006 | Porte-outil combiné à dresser la face sq. 1" | |
|  | Poids [kg]: | 5.310 |
| | Notation: | 180° reversible |
| | Insert pour: | Principale and sub spindle |
| | Type d'arbre: | BMT |
| | Machine. Seit. réception: | Ressort de centrage b 15 |
| | Interface de broche: | Sq. 1" (25,4mm) |
| | Lubrification: | EXT |
| 8 251 05 001 | Double porte-outil combiné sq. 25 | |
|  | Poids [kg]: | 7.700 |
| | Insert pour: | Principale and sub spindle |
| | Type d'arbre: | BMT |
| | Machine. Seit. réception: | Ressort de centrage b 15 |
| | Interface de broche: | Sq. 25 |
| | | Sq. 25 |
| | | Sq. 25 |
| | | Sq. 25 |
| | Lubrification: | EXT |
| | Pression max [bar]: | 80 |
| 8 259 04 007 | Porte-outil à usage multiple sq. 20 | |
|  | Poids [kg]: | 8.180 |
| | Notation: | 180° reversible |
| | Insert pour: | Principale and sub spindle |
| | Version: | Special |
| | Type d'arbre: | BMT |
| | Machine. Seit. réception: | Ressort de centrage b 15 |
| | Interface de broche: | Sq. 20 |
| | | Sq. 20 |
| | | Sq. 20 |
| | Lubrification: | Int/ext |

| N° d'article | Désignation |
|---|--|
| 8 320 03 008  | Porte-outil à tronçonner à hauteur réglable SH 32 int Poids [kg]: 1.790 Notation: 180° reversible Type d'arbre: BMT Machine. Seit. réception: Ressort de centrage b 15 Interface de broche: Serrage d'outil SH 32 Lubrification: Int/ext Pression max [bar]: 70 |
| 8 320 03 025  | Porte-outil à tronçonner à hauteur réglable SH 32 int Poids [kg]: 1.910 Notation: 180° reversible Type d'arbre: BMT Machine. Seit. réception: Ressort de centrage b 15 Interface de broche: Serrage d'outil SH 32 Lubrification: Int/ext Pression max [bar]: 70 Remarque: Serrage d'outil internal |
| 8 320 09 001  | Porte-outil à tronçonner à hauteur réglable 845 int Poids [kg]: 1.730 Notation: 180° reversible Type d'arbre: BMT Machine. Seit. réception: Ressort de centrage b 15 Interface de broche:  System 845 Lubrification: INT Pression max [bar]: 70 |

heimatec.u-tec®

heimatec.com

Produits / Systèmes de changement d'outils /
Système de changement u-tec®



versions voir catalogue



heimatec.easy-quick

heimatec.com

Produits / Systèmes de changement d'outils /
Système de changement rapide easy-quick HT



versions voir catalogue



heimatec.Capto™

heimatec.com

Produits / Systèmes de changement d'outils /
Système de changement rapide heimatec.Capto™



versions voir catalogue



heimatec.accessories

heimatec.com

Produits / Accessoires



versions voir catalogue





● succursales HEIMATEC

○ nos représentations dans le monde entier

heimatec[®]

Siège
heimatec GmbH
Outils de précision
Carl-Benz-Str. 4
77871 Renchen
Allemagne

T +49 7843 9466 0
www.heimatec.com
info@heimatec.com

Vous trouverez les coordonnées de nos partenaires commerciaux dans le monde entier sur
notre site internet : <https://heimatec.com/partners>