

**TOPSELLER -**  
nombreux autres disponibles!

porte-outils  
motorisés

**heimatec**®

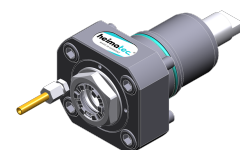
# Nakamura

## AS-200LS - 15 Stationen

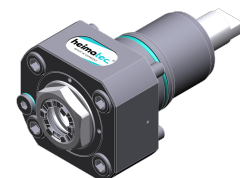
N° d'article	Porte-outils	Rotation max [1/min]	Traduction	Réfrigérant	Pression max.	Cote centrale
--------------	--------------	----------------------	------------	-------------	---------------	---------------

### Tête de perçage et de fraisage axiale

8 010 55 109	<b>ER 25 A - u-tec</b>	12.000	1:1	EXT	--	--
8 010 55 111	<b>ER 25 A - u-tec</b>	15.000	1:1	Int/ext	100 bar	--
8 010 56 151	<b>ER 32 A - u-tec</b>	12.000	1:1	EXT	--	--
8 010 56 153	<b>ER 32 A - u-tec</b>	15.000	1:1	Int/ext	100 bar	--



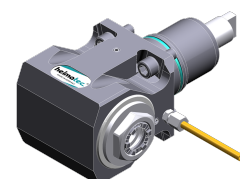
8 010 55 109



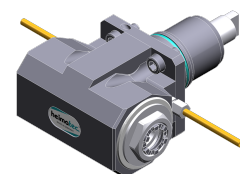
8 010 55 111

### Tête de perçage et de fraisage radiale

8 030 55 238	<b>ER 25 A - u-tec</b>	12.000	1:1	EXT	--	<b>65 mm</b>
8 030 55 239	<b>ER 25 A - u-tec</b>	12.000	1:1	Int/ext	140 bar	<b>65 mm</b>
8 030 56 235	<b>ER 32 A - u-tec</b>	12.000	1:1	EXT	--	<b>65 mm</b>
8 030 56 236	<b>ER 32 A - u-tec</b>	12.000	1:1	Int/ext	140 bar	<b>65 mm</b>



8 030 55 238



8 030 56 235

### Tête de perçage et de fraisage radiale à double broche

8 039 55 042	<b>ER 25 A - u-tec</b>	12.000	1:1	EXT	--	<b>65 mm</b>
8 039 56 016	<b>ER 32 A - u-tec</b>	12.000	1:1	EXT	--	<b>65 mm</b>



8 039 55 042

### Tête pivotante

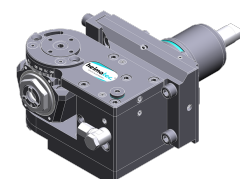
8 040 54 033	<b>ER 16 A - u-tec</b>	12.000	1:1	Int/ext	140 bar	<b>46 mm</b>
--------------	------------------------	--------	-----	---------	---------	--------------



8 040 54 033

### Tête pivotante, désaxée

8 043 54 000	<b>ER 16 A - u-tec</b>	6.000	1:1	EXT	--	<b>69 mm</b>
8 043 54 001	<b>ER 16 A - u-tec</b>	6.000	1:1	Int/ext	140 bar	<b>69 mm</b>



8 043 54 000

**TOPSELLER -**  
nombreux autres disponibles!

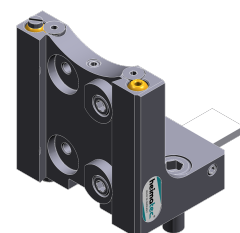
outils statiques

**heimatec**®

# Nakamura

## AS-200LS - 15 Stationen

N° d'article	Porte-outils	Réfrigérant	Pression max.	Cote centrale
<b>Porte-outil à tronçonner</b>				
8 224 13 007	<b>Serrage d'outil SH 32</b>	EXT	--	--
<b>Porte-outil combiné</b>				
8 224 14 016	<b>Sq. 20</b>	Int/ext	100 bar	--
8 224 15 002	<b>Sq. 25</b>	EXT	--	--
<b>Porte-outils pour barre d'alésage</b>				
8 240 17 005	<b>Ø 25</b>	Int/ext	--	<b>75 mm</b>
8 240 18 010	<b>Ø 32</b>	Int/ext	140 bar	<b>75 mm</b>
8 240 19 009	<b>Ø 40</b>	Int/ext	--	<b>75 mm</b>
<b>Double porte-outil</b>				
8 251 11 003	<b>Sq. 20</b>	EXT	--	--
8 251 12 006	<b>Sq. 25</b>	EXT	--	--
8 251 15 048	<b>Sq. 25</b>	Int/ext	100 bar	--
<b>Porte-outil à tronçonner, hauteur réglable</b>				
8 320 13 002	<b>Serrage d'outil SH 32</b>	Int/ext	70 bar	--



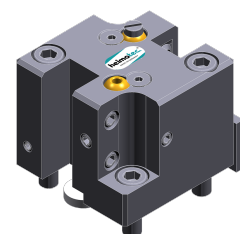
8 224 13 007



8 224 14 016



8 240 17 005



8 251 11 003