

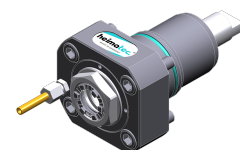
TOPSELLER -
nombreux autres disponibles!

porte-outils
motorisés

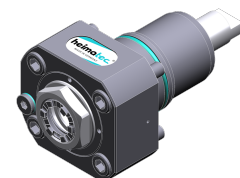
heimatec®

Nakamura JX-200

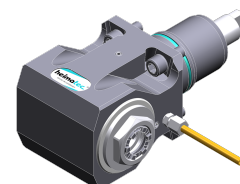
N° d'article	Porte-outils	Rotation max [1/min]	Traduction	Réfrigérant	Pression max.	Cote centrale
Tête de perçage et de fraisage axiale						
8 010 55 109	ER 25 A - u-tec	12.000	1:1	EXT	--	--
8 010 55 111	ER 25 A - u-tec	15.000	1:1	Int/ext	100 bar	--
8 010 56 151	ER 32 A - u-tec	12.000	1:1	EXT	--	--
8 010 56 153	ER 32 A - u-tec	15.000	1:1	Int/ext	100 bar	--
Tête de perçage et de fraisage radiale						
8 030 55 240	ER 25 A - u-tec	12.000	1:1	EXT	--	75 mm
8 030 55 241	ER 25 A - u-tec	12.000	1:1	Int/ext	140 bar	75 mm
8 030 56 237	ER 32 A - u-tec	12.000	1:1	EXT	--	75 mm
8 030 56 238	ER 32 A - u-tec	12.000	1:1	Int/ext	140 bar	75 mm
Tête de perçage et de fraisage radiale à double broche						
8 039 55 047	ER 25 A - u-tec	12.000	1:1	EXT	--	75 mm
8 039 56 021	ER 32 A - u-tec	12.000	1:1	EXT	--	75 mm
Tête pivotante, désaxée						
8 043 54 000	ER 16 A - u-tec	6.000	1:1	EXT	--	69 mm
8 043 54 001	ER 16 A - u-tec	6.000	1:1	Int/ext	140 bar	69 mm
8 043 55 001	ER 25 A - u-tec	6.000	1:1	EXT	--	69 mm
8 043 55 022	ER 25 A - u-tec	6.000	1:1	Int/ext	140 bar	69 mm



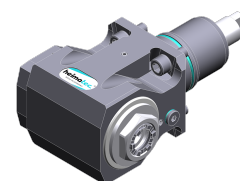
8 010 55 109



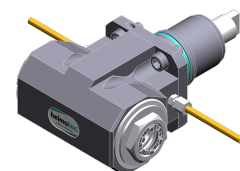
8 010 55 111



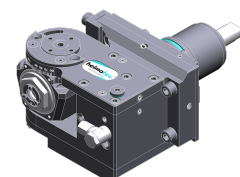
8 030 55 240



8 030 55 241



8 039 55 047



8 043 54 000

TOPSELLER -
nombreux autres disponibles!

outils statiques

heimatec®

Nakamura

JX-200

N° d'article	Porte-outils	Réfrigérant	Pression max.	Cote centrale
--------------	--------------	-------------	---------------	---------------

Porte-outil à tronçonner

8 224 13 007	Serrage d'outil SH 32	EXT	--	--
--------------	------------------------------	-----	----	----

Porte-outil combiné

8 224 14 016	Sq. 20	Int/ext	100 bar	--
--------------	---------------	---------	---------	----

8 224 15 002	Sq. 25	EXT	--	--
--------------	---------------	-----	----	----

8 224 15 062	Sq. 25	Int/ext	100 bar	--
--------------	---------------	---------	---------	----

Porte-outils pour barre d'alésage

8 240 17 005	Ø 25	Int/ext	--	75 mm
--------------	-------------	---------	----	--------------

8 240 18 010	Ø 32	Int/ext	140 bar	75 mm
--------------	-------------	---------	---------	--------------

8 240 19 009	Ø 40	Int/ext	--	75 mm
--------------	-------------	---------	----	--------------

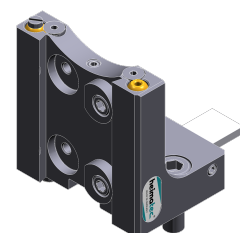
Double porte-outil

8 251 11 003	Sq. 20	EXT	--	--
--------------	---------------	-----	----	----

8 251 15 048	Sq. 25	Int/ext	100 bar	--
--------------	---------------	---------	---------	----

Porte-outil à tronçonner, hauteur réglable

8 320 13 002	Serrage d'outil SH 32	Int/ext	70 bar	--
--------------	------------------------------	---------	--------	----



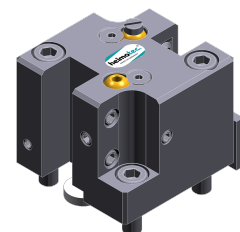
8 224 13 007



8 224 14 016



8 240 17 005



8 251 11 003