

SPINNER
SB CNC - VDI 16
- Zahnrad



Hightech von heimatec - Werkzeuge und Systeme für die produktive Dreh- und Fräsbearbeitung

heimatec gehört zu den internationalen Technologie- und Qualitätsführern von Präzisionswerkzeugen und ist auf die Entwicklung und Herstellung von hochpräzisen festen und angetriebenen Werkzeugen für alle CNC-Drehmaschinen, CNC-Dreh-Fräszentren und CNC-Bearbeitungszentren spezialisiert.

Die Produktpalette* reicht von statischen BMT- und VDI-Werkzeughaltern über angetriebene Werkzeuge bis hin zu hochkomplexen kundenbezogenen Individuallösungen. heimatec, mit Hauptsitz in Renchen, besitzt eine Tochtergesellschaft in Asien und Indien sowie zahlreiche Repräsentanzen und Handelspartner über den ganzen Globus verteilt.

*UNSERE PRODUKTE

Feste Werkzeughalter

Angetriebene Werkzeugeinheiten

Präzisionswerkzeuge

Werkzeuge für Dreh- und Bearbeitungszentren

Werkzeuge für Langdrehautomaten

Werkzeugwechsel- und Schnellwechselsysteme

Werkzeugsysteme für die Verzahnungsherstellung

Digitales Werkzeugmanagement

Das Katalog-Werk einschließlich aller seiner Teile ist urheberrechtlich geschützt. Jede Verwertung außerhalb der engen Grenzen des Urheberrechtsgesetzes ist ohne Zustimmung der Rechteinhaber unzulässig und strafbar. Das gilt insbesondere für Vervielfältigungen, Übersetzungen, Mikroverfilmungen und die Einspeicherung und Verarbeitung in elektronischen Systemen.

heimatec GmbH behält sich Änderungen technischer Art jederzeit ohne Vorankündigung vor. Dies gilt insbesondere bei Anpassungen an neue oder geänderte internationale Normen oder bei Weiterentwicklungen unserer Produkte oder Herstellungsprozesse.

Die aktuelle Version unserer Allgemeinen Geschäftsbedingungen (AGB) finden Sie auf unserer Webseite.

SPINNER

SB CNC - VDI 16 - Zahnrad

Artikel-Nr.	Bezeichnung
-------------	-------------

8 010 03 000

Axial-Bohr- und Fräskopf ER 11



Gewicht [kg]:	0.700
Werkzeugantrieb:	Zahnrad
Schaftgröße [mm]:	16.00
Schafttyp:	VDI
Werkzeugaufnahme:	ER 11
Übersetzung [i]:	1:1
Drehmoment max [Nm]:	6,3
Drehzahl max [1/min]:	6000
Drehrichtung:	gleich
Kühlmittel:	EK

8 010 04 000

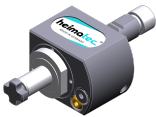
Axial-Bohr- und Fräskopf ER 16



Gewicht [kg]:	0.690
Werkzeugantrieb:	Zahnrad
Schaftgröße [mm]:	16.00
Schafttyp:	VDI
Werkzeugaufnahme:	ER 16
Übersetzung [i]:	1:1
Drehmoment max [Nm]:	6,3
Drehzahl max [1/min]:	6000
Drehrichtung:	gleich
Kühlmittel:	EK

8 011 03 000

Axial-Fräskopf Dorn 13



Werkzeugantrieb:	Zahnrad
Schafttyp:	VDI
Werkzeugaufnahme:	Dorn 13
Übersetzung [i]:	1:1
Drehmoment max [Nm]:	6,3
Drehzahl max [1/min]:	6000
Drehrichtung:	gleich
Kühlmittel:	EK

8 019 03 000

Axial-Bohr- und Fräskopf ER 11

Gewicht [kg]:	1.110
Zusatzbezeichnung:	achsversetzt
Ausführung:	rechts
Werkzeugantrieb:	Zahnrad
Schaftgröße [mm]:	16.00
Schafttyp:	VDI
Werkzeugaufnahme:	ER 11
Übersetzung [i]:	1:2
Drehmoment max [Nm]:	3
Drehzahl max [1/min]:	12000
Drehrichtung:	ungleich
Kühlmittel:	EK
Hinweis:	verstärkte Lagerung
Achsversatz [mm]:	20

8 030 03 000

Winkel-Bohr- und Fräskopf ER 11

Gewicht [kg]:	0.960
Werkzeugantrieb:	Zahnrad
Schaftgröße [mm]:	16.00
Schafttyp:	VDI
Werkzeugaufnahme:	ER 11
Übersetzung [i]:	1:1

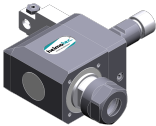
SPINNER

SB CNC - VDI 16 - Zahnrad

Artikel-Nr.	Bezeichnung
-------------	-------------

Drehmoment max [Nm]: 6,3
 Drehzahl max [1/min]: 8000
 Drehrichtung: ungleich
 Kühlmittel: EK
 Mittenmaß [mm]: 39

8 030 04 000 Winkel-Bohr- und Fräskopf ER 16



Gewicht [kg]: 0.700
 Werkzeugantrieb: Zahnrad
 Schaftgröße [mm]: 16.00
 Schafttyp: VDI
 Werkzeugaufnahme: ER 16
 Übersetzung [i]: 1:1
 Drehmoment max [Nm]: 6,3
 Drehzahl max [1/min]: 8000
 Drehrichtung: ungleich
 Kühlmittel: EK
 Mittenmaß [mm]: 39

8 033 03 001 Winkel-Bohr- und Fräskopf ER 11

Gewicht [kg]: 1.220
 Zusatzbezeichnung: zurückgesetzt
 Ausführung: rechts
 Werkzeugantrieb: Zahnrad
 Schaftgröße [mm]: 16.00
 Schafttyp: VDI
 Werkzeugaufnahme: ER 11
 Übersetzung [i]: 1:1
 Drehmoment max [Nm]: 6,3
 Drehzahl max [1/min]: 8000
 Drehrichtung: gleich
 Kühlmittel: EK
 Mittenmaß [mm]: 50

8 033 03 002 Winkel-Bohr- und Fräskopf ER 11

Gewicht [kg]: 1.300
 Zusatzbezeichnung: zurückgesetzt
 Ausführung: rechts
 Werkzeugantrieb: Zahnrad
 Schaftgröße [mm]: 16.00
 Schafttyp: VDI
 Werkzeugaufnahme: ER 11
 Übersetzung [i]: 1:1,556
 Drehmoment max [Nm]: 4
 Drehzahl max [1/min]: 12000
 Drehrichtung: gleich
 Kühlmittel: EK
 Mittenmaß [mm]: 50

8 033 04 001 Winkel-Bohr- und Fräskopf ER 16

Gewicht [kg]: 1.240
 Zusatzbezeichnung: zurückgesetzt
 Ausführung: rechts
 Werkzeugantrieb: Zahnrad
 Schaftgröße [mm]: 16.00
 Schafttyp: VDI
 Werkzeugaufnahme: ER 16

SPINNER

SB CNC - VDI 16 - Zahnrad

Artikel-Nr.	Bezeichnung	
	Übersetzung [i]:	1:1
	Drehmoment max [Nm]:	6,3
	Drehzahl max [1/min]:	8000
	Drehrichtung:	gleich
	Kühlmittel:	EK
	Mittenmaß [mm]:	50
8 033 04 005	Winkel-Bohr- und Fräskopf ER 16 IK	
	Zusatzbezeichnung:	zurückgesetzt
	Ausführung:	rechts
	Werkzeugantrieb:	Zahnrad
	Schaftgröße [mm]:	16.00
	Schafttyp:	VDI
	Werkzeugaufnahme:	ER 16
	Übersetzung [i]:	1:1
	Drehmoment max [Nm]:	6,3
	Drehzahl max [1/min]:	8000
	Drehrichtung:	gleich
	Kühlmittel:	IK/EK
	Druck max [bar]:	25
	Mittenmaß [mm]:	50
8 040 03 000	Schwenkkopf $\pm 90^\circ$ verstb ER 11 AX	
	Gewicht [kg]:	2.020
	Ausführung:	rechts
	Werkzeugantrieb:	Zahnrad
	Schaftgröße [mm]:	16.00
	Schafttyp:	VDI
	Werkzeugaufnahme:	ER 11 A
	Übersetzung [i]:	1:1
	Drehmoment max [Nm]:	6,3
	Drehzahl max [1/min]:	6300
	Drehrichtung:	gleich
	Kühlmittel:	EK
	Mittenmaß [mm]:	74
8 040 04 000	Schwenkkopf $\pm 90^\circ$ verstb ER 16	
	Gewicht [kg]:	2.040
	Ausführung:	rechts
	Werkzeugantrieb:	Zahnrad
	Schaftgröße [mm]:	16.00
	Schafttyp:	VDI
	Werkzeugaufnahme:	ER 16
	Übersetzung [i]:	1:1
	Drehmoment max [Nm]:	6,3
	Drehzahl max [1/min]:	6300
	Drehrichtung:	gleich
	Kühlmittel:	EK
	Mittenmaß [mm]:	74
8 200 00 000	Werkzeughalter A2-16x 60	
	Gewicht [kg]:	0.640
	Schaftgröße [mm]:	16.00
	Schafttyp:	VDI

SPINNER

SB CNC - VDI 16 - Zahnrad

Artikel-Nr.	Bezeichnung		
8 200 01 000	Werkzeughalter A1-16x 44	Gewicht [kg]:	1.280
		Schaftgröße [mm]:	16.00
		Schafttyp:	VDI
8 200 01 001	Verschlussstopfen Z2-16 K	Gewicht [kg]:	0.014
		Schaftgröße [mm]:	16.00
		Schafttyp:	VDI
8 200 01 002	Verschlussstopfen Z2-16 S	Schaftgröße [mm]:	16.00
		Schafttyp:	VDI
8 210 02 000	Werkzeughalter E2-16x 6	Schaftgröße [mm]:	16.00
		Schafttyp:	VDI
		Werkzeugaufnahme:	Ø 6
		Kühlmittel:	IK/EK
8 210 03 000	Werkzeughalter E2-16x 8	Schaftgröße [mm]:	16.00
		Schafttyp:	VDI
		Werkzeugaufnahme:	Ø 8
		Kühlmittel:	IK/EK
8 210 03 001	Kurzbohrfutter VDI 16x 8	Gewicht [kg]:	0.580
		Schaftgröße [mm]:	16.00
		Schafttyp:	VDI
		Kühlmittel:	EK
8 210 03 002	Kurzbohrfutter VDI 16x 8 - IK	Gewicht [kg]:	0.580
		Schaftgröße [mm]:	16.00
		Schafttyp:	VDI
		Kühlmittel:	IK
8 210 03 003	Werkzeughalter E4-16xER 11	Gewicht [kg]:	0.200
		Schaftgröße [mm]:	16.00
		Schafttyp:	VDI
		Werkzeugaufnahme:	ER 11
		Kühlmittel:	IK
8 210 04 000	Werkzeughalter E2-16x12	Gewicht [kg]:	0.400
		Schaftgröße [mm]:	16.00
		Schafttyp:	VDI
		Werkzeugaufnahme:	Ø 12
		Kühlmittel:	IK/EK
8 210 04 001	Werkzeughalter E4-16xER 20	Schaftgröße [mm]:	16.00
		Schafttyp:	VDI
		Werkzeugaufnahme:	ER 20
		Kühlmittel:	IK

SPINNER

SB CNC - VDI 16 - Zahnrad

Artikel-Nr.	Bezeichnung	
8 210 04 003	Werkzeughalter E2-16x10	
	Gewicht [kg]:	0.340
	Schaftgröße [mm]:	16.00
	Schafttyp:	VDI
	Werkzeugaufnahme:	Ø 10
	Kühlmittel:	IK/EK
8 210 04 004	Werkzeughalter E4-16xER 16	
	Schaftgröße [mm]:	16.00
	Schafttyp:	VDI
	Werkzeugaufnahme:	ER 16
	Kühlmittel:	IK
8 210 04 005	Werkzeughalter E2-16x14	
	Schaftgröße [mm]:	16.00
	Schafttyp:	VDI
	Werkzeugaufnahme:	Ø 14
	Kühlmittel:	IK/EK
8 210 05 000	Werkzeughalter E2-16x16	
	Schaftgröße [mm]:	16.00
	Schafttyp:	VDI
	Werkzeugaufnahme:	Ø 16
	Kühlmittel:	IK/EK
8 210 05 001	Werkzeughalter E3-16x C 16	
	Schaftgröße [mm]:	16.00
	Schafttyp:	VDI
	Werkzeugaufnahme:	DIN 6388 - C 16
	Kühlmittel:	IK
8 210 06 000	Werkzeughalter E2-16x20	
	Schaftgröße [mm]:	16.00
	Schafttyp:	VDI
	Werkzeugaufnahme:	Ø 20
	Kühlmittel:	IK/EK
8 214 01 000	Werkzeughalter C3-16x12	
	Gewicht [kg]:	0.440
	Schaftgröße [mm]:	16.00
	Schafttyp:	VDI
	Werkzeugaufnahme:	Vkt. 12
	Kühlmittel:	EK
8 214 01 001	Werkzeughalter C1-16x12	
	Gewicht [kg]:	0.500
	Einsatz für:	VDI 16
	Ausführung:	rechts
	Schaftgröße [mm]:	16.00
	Schafttyp:	VDI
	Werkzeugaufnahme:	Vkt. 12
	Kühlmittel:	EK

SPINNER

SB CNC - VDI 16 - Zahnrad

Artikel-Nr.	Bezeichnung	
8 234 01 000	Werkzeughalter B1-16x12x24	
	Einsatz für:	VDI 16
	Schaftgröße [mm]:	16.00
	Schafttyp:	VDI
	Werkzeugaufnahme:	Vkt. 12/8
	Kühlmittel:	EK
8 234 01 001	Werkzeughalter B3-16x12x24	
	Gewicht [kg]:	0.300
	Schaftgröße [mm]:	16.00
	Schafttyp:	VDI
	Werkzeugaufnahme:	Vkt. 12
	Kühlmittel:	EK
8 234 01 002	Werkzeughalter B7-16x12x24	
	Gewicht [kg]:	0.420
	Schaftgröße [mm]:	16.00
	Schafttyp:	VDI
	Werkzeugaufnahme:	Vkt. 12
	Kühlmittel:	EK
8 234 01 003	Werkzeughalter B5-16x12x24	
	Gewicht [kg]:	0.400
	Schaftgröße [mm]:	16.00
	Schafttyp:	VDI
	Werkzeugaufnahme:	Vkt. 12
	Kühlmittel:	EK
8 234 01 004	Werkzeughalter B3-16x12x34	
	Gewicht [kg]:	0.400
	Einsatz für:	VDI 16
	Schaftgröße [mm]:	16.00
	Schafttyp:	VDI
	Werkzeugaufnahme:	Vkt. 12/8
	Kühlmittel:	EK
8 234 01 005	Werkzeughalter B1-16x12x34	
	Gewicht [kg]:	0.380
	Einsatz für:	VDI 16
	Schaftgröße [mm]:	16.00
	Schafttyp:	VDI
	Werkzeugaufnahme:	Vkt. 12/8
	Kühlmittel:	EK
8 234 01 006	Werkzeughalter B5-16x12x34	
	Schaftgröße [mm]:	16.00
	Schafttyp:	VDI
	Werkzeugaufnahme:	Vkt. 12
	Kühlmittel:	EK
8 234 01 007	Werkzeughalter B7-16x12x34	
	Schaftgröße [mm]:	16.00
	Schafttyp:	VDI
	Werkzeugaufnahme:	Vkt. 12
	Kühlmittel:	EK

SPINNER

SB CNC - VDI 16 - Zahnrad

Artikel-Nr.	Bezeichnung	
8 262 07 000	Werkstoffanschlag VDI 16 - Ø 28	
	Zusatzbezeichnung:	mitlaufend
	Schaftgröße [mm]:	16.00
	Schafttyp:	VDI
	Hinweis:	Länge einstellbar 50-70mm
8 262 08 000	Werkstoffanschlag VDI 16 - Ø 35	
	Gewicht [kg]:	0.320
	Zusatzbezeichnung:	mitlaufend
	Schaftgröße [mm]:	16.00
	Schafttyp:	VDI
	Hinweis:	Länge einstellbar 50-70mm
8 262 09 000	Werkstoffanschlag VDI 16 - Ø 45	
	Zusatzbezeichnung:	mitlaufend
	Schaftgröße [mm]:	16.00
	Schafttyp:	VDI
	Hinweis:	Länge einstellbar 50-70mm
8 267 09 000	Stangengreifer VDI 16 achsversetzt	
	Gewicht [kg]:	0.480
	Ausführung:	rechts
	Schaftgröße [mm]:	16.00
	Schafttyp:	VDI
	Hinweis:	Spannbacken 18-36 mm Sonderzubehör
8 320 01 004	Abstechhalter höhenverstellbar SH 19	
	Gewicht [kg]:	0.560
	Schaftgröße [mm]:	16.00
	Schafttyp:	VDI
	Werkzeugaufnahme:	Spannschaft SH 19
	Kühlmittel:	EK
8 320 01 005	Werkzeughalter höhverstb. Vkt 12	
	Ausführung:	rechts
	Schaftgröße [mm]:	16.00
	Schafttyp:	VDI
	Werkzeugaufnahme:	Vkt. 12
	Kühlmittel:	EK
8 320 01 006	Werkzeughalter höhverstb. Vkt 12 ÜK	
	Ausführung:	rechts
	Schaftgröße [mm]:	16.00
	Schafttyp:	VDI
	Werkzeugaufnahme:	Vkt. 12
	Kühlmittel:	EK



heimatec.u-tec®

heimatec.de

Produkte / Werkzeugwechselsysteme /
Wechselsystem u-tec®



Ausführungen siehe Katalog



heimatec.easy-quick

heimatec.de

Produkte / Werkzeugwechselsysteme /
Schnellwechselsystem easy-quick HT



Ausführungen siehe Katalog



heimatec.Capto™

heimatec.de

Produkte / Werkzeugwechselsysteme /
Schnellwechselsystem heimatec.Capto™



Ausführungen siehe Katalog



heimatec.accessories

heimatec.de

Produkte / Zubehör



Ausführungen siehe Katalog





● heimatec-Niederlassungen

○ unsere weltweiten Vertretungen

heimatec[®]

heimatec GmbH
Präzisionswerkzeuge
Carl-Benz-Str. 4
77871 Renchen
Deutschland

T +49 7843 9466 0
www.heimatec.de
info@heimatec.de

Die Kontaktdaten unserer weltweiten Handelspartner finden Sie auf unserer Internetseite:
<https://heimatec.com/handelspartner>