

Mazak

QT 300

M/MY/MS/MSY -

BMT 68



Technologie de pointe HEIMATEC - Outils et systèmes pour l'usinage productif en tournage et fraisage

HEIMATEC fait partie des leaders internationaux en technologie et qualité des outils de précision et est spécialisé dans le développement et la fabrication d'outils fixes et porte-outils motorisés de haute précision pour les tours CNC, les centres de tournage-fraisage CNC et les centres d'usinage CNC.

La gamme de produits* s'étend des porte-outils BMT et VDI statiques aux outils motorisés, en passant par des solutions individuelles hautement complexes adaptées aux besoins des clients. HEIMATEC, dont le siège est à RENCHEN, possède une filiale en Asie et Inde ainsi que de nombreuses représentations et partenaires commerciaux répartis dans le monde entier.

*NOS PRODUITS

Porte-outils fixes

Unités d'outils motorisés

Outils de précision

Outils pour centres de tournage et d'usinage

Outils pour automates de décolletage

Systèmes de changement d'outils et systèmes de changement rapide

Systèmes d'outils pour la fabrication de dentures


Gestion numérique des outils

L'œuvre du catalogue, y compris toutes ses parties, est protégée par le droit d'auteur. Toute exploitation en dehors des limites étroites de la loi sur le droit d'auteur est interdite sans l'accord des titulaires des droits et est passible de sanctions. Cela s'applique notamment aux reproductions, traductions, microfilmages et à l'enregistrement et au traitement au moyen de systèmes électroniques.

HEIMATEC GmbH se réserve le droit d'apporter des modifications techniques à tout moment et sans préavis. Cela s'applique notamment aux adaptations de nouvelles normes internationales aux modifications, aux développements de nos produits et aux différents processus de fabrication.

La version actuelle de nos conditions générales de vente (CGV) est disponible sur notre site web.

QT 300 M/MY/MS/MSY - BMT 68

N° d'article	Désignation
8 010 66 074	Tête de perçage et de fraisage axiale ER 32 AX UT Poids [kg]: 3.480 Entraînement d'outil: Méplat (~DIN 1809) Taille du cylindre [mm]: 68.00 Type d'arbre: BMT Interface de broche: ER 32 A - u-tec Rapport de démultiplication [i]: 1:1 Couple max [Nm]: 50 Vitesse max [1/min]: 6000 Sens de rotation: identique Lubrification: EXT
8 010 66 075	Tête de perçage et de fraisage axiale ER 32 AX UT int Poids [kg]: 3.720 Entraînement d'outil: Méplat (~DIN 1809) Taille du cylindre [mm]: 68.00 Type d'arbre: BMT Interface de broche: ER 32 A - u-tec Rapport de démultiplication [i]: 1:1 Couple max [Nm]: 50 Vitesse max [1/min]: 5000 Sens de rotation: identique Lubrification: Int/ext Pression max [bar]: 25 Remarque: Roulements combiné
8 010 66 086	Tête de perçage et de fraisage axiale ER 32 AX UT int  Poids [kg]: 3.660 Entraînement d'outil: Méplat (~DIN 1809) Taille du cylindre [mm]: 68.00 Type d'arbre: BMT Interface de broche: ER 32 A - u-tec Rapport de démultiplication [i]: 1:1 Couple max [Nm]: 50 Vitesse max [1/min]: 6000 Sens de rotation: identique Lubrification: Int/ext Pression max [bar]: 100 Remarque: L'utilisation sans arrosage est possible
8 010 67 076	Tête de perçage et de fraisage axiale HT 5 Poids [kg]: 3.670 Entraînement d'outil: Méplat (~DIN 1809) Taille du cylindre [mm]: 68.00 Type d'arbre: BMT Interface de broche: HT 5 Rapport de démultiplication [i]: 1:1 Couple max [Nm]: 50 Vitesse max [1/min]: 5000 Sens de rotation: identique Lubrification: EXT Remarque: Roulements combiné

N° d'article

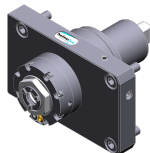
Désignation

8 010 67 077

Tête de perçage et de fraisage axiale HT 5 int

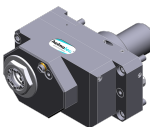
Entraînement d'outil:	Méplat (~DIN 1809)
Taille du cylindre [mm]:	68.00
Type d'arbre:	BMT
Interface de broche:	HT 5
Rapport de démultiplication [i]:	1:1
Couple max [Nm]:	50
Vitesse max [1/min]:	5000
Sens de rotation:	identique
Lubrification:	Int/ext
Pression max [bar]:	25
Remarque:	Roulements combiné

8 013 64 010

Tête de perçage et de fraisage axiale ER 16 AX UT

Poids [kg]:	3.370
Entraînement d'outil:	Méplat (~DIN 1809)
Taille du cylindre [mm]:	68.00
Type d'arbre:	BMT
Interface de broche:	ER 16 A - u-tec
Rapport de démultiplication [i]:	1:4
Couple max [Nm]:	5
Vitesse max [1/min]:	24000
Sens de rotation:	identique
Lubrification:	EXT

8 019 65 018

Tête de perçage et de fraisage axiale ER 25 AX UT int

Poids [kg]:	8.450
Notation:	désaxé
Entraînement d'outil:	Méplat (~DIN 1809)
Taille du cylindre [mm]:	68.00
Type d'arbre:	BMT
Interface de broche:	ER 25 A - u-tec
Rapport de démultiplication [i]:	1:2
Couple max [Nm]:	40
Vitesse max [1/min]:	12000
Sens de rotation:	opposé
Lubrification:	Int/ext
Pression max [bar]:	140
Remarque:	roulements renforcés
Décalage de l'axe [mm]:	50

8 019 66 020

Tête de perçage et de fraisage axiale ER 32 AX UT

Poids [kg]:	6.820
Notation:	désaxé
Entraînement d'outil:	Méplat (~DIN 1809)
Taille du cylindre [mm]:	68.00
Type d'arbre:	BMT
Interface de broche:	ER 32 A - u-tec
Rapport de démultiplication [i]:	1:1
Couple max [Nm]:	50
Vitesse max [1/min]:	6000
Sens de rotation:	opposé
Lubrification:	EXT
Remarque:	roulements renforcés
Décalage de l'axe [mm]:	50

QT 300 M/MY/MS/MSY - BMT 68

N° d'article	Désignation
8 019 66 021	Tête de perçage et de fraisage axiale ER 32 AX UT int
	Poids [kg]: 8.340
	Notation: désaxé
	Entraînement d'outil: Méplat (~DIN 1809)
	Taille du cylindre [mm]: 68.00
	Type d'arbre: BMT
	Interface de broche: ER 32 A - u-tec
	Rapport de démultiplication [i]: 1:1
	Couple max [Nm]: 50
	Vitesse max [1/min]: 6000
	Sens de rotation: opposé
	Lubrification: Int/ext
	Pression max [bar]: 140
	Remarque: roulements renforcés
	Décalage de l'axe [mm]: 50
8 030 65 053	Tête de perçage et de fraisage radiale ER 25 AX UT int
	Poids [kg]: 7.200
	Entraînement d'outil: Méplat (~DIN 1809)
	Taille du cylindre [mm]: 68.00
	Type d'arbre: BMT
	Interface de broche: ER 25 A - u-tec
	Rapport de démultiplication [i]: 1:3
	Couple max [Nm]: 12
	Vitesse max [1/min]: 18000
	Sens de rotation: identique
	Lubrification: Int/ext
	Pression max [bar]: 140
	Remarque: roulements renforcés
	Distance au centre [mm]: 80
8 030 65 082	Tête de perçage et de fraisage radiale ER 25 AX UT int
	Poids [kg]: 6.900
	Entraînement d'outil: Méplat (~DIN 1809)
	Taille du cylindre [mm]: 68.00
	Type d'arbre: BMT
	Interface de broche: ER 25 A - u-tec
	Rapport de démultiplication [i]: 1:2
	Couple max [Nm]: 16
	Vitesse max [1/min]: 12000
	Sens de rotation: identique
	Lubrification: Int/ext
	Pression max [bar]: 140
	Remarque: roulements renforcés
	Distance au centre [mm]: 80
8 030 66 093	Tête de perçage et de fraisage radiale ER 32 AX UT
	Poids [kg]: 8.520
	Entraînement d'outil: Méplat (~DIN 1809)
	Taille du cylindre [mm]: 68.00
	Type d'arbre: BMT
	Interface de broche: ER 32 A - u-tec
	Rapport de démultiplication [i]: 1:1
	Couple max [Nm]: 50
	Vitesse max [1/min]: 8000
	Sens de rotation: opposé
	Lubrification: EXT
	Distance au centre [mm]: 80



N° d'article	Désignation
--------------	-------------

8 030 66 094

**Tête de perçage et de fraisage radiale ER 32 AX UT int**

Entraînement d'outil:	Méplat (~DIN 1809)
Taille du cylindre [mm]:	68.00
Type d'arbre:	BMT
Interface de broche:	ER 32 A - u-tec
Rapport de démultiplication [i]:	1:1
Couple max [Nm]:	50
Vitesse max [1/min]:	8000
Sens de rotation:	opposé
Lubrification:	Int/ext
Pression max [bar]:	140
Distance au centre [mm]:	80

8 030 67 097

Tête de perçage et de fraisage radiale HT 5 int

Entraînement d'outil:	Méplat (~DIN 1809)
Taille du cylindre [mm]:	68.00
Type d'arbre:	BMT
Interface de broche:	HT 5
Rapport de démultiplication [i]:	1:1
Couple max [Nm]:	50
Vitesse max [1/min]:	5000
Sens de rotation:	opposé
Lubrification:	Int/ext
Pression max [bar]:	140
Remarque:	Roulements combiné
Distance au centre [mm]:	80

8 031 66 028



**Tête à polygone et de fraisage radiale arbor 27**

Poids [kg]:	8.930
Entraînement d'outil:	Méplat (~DIN 1809)
Taille du cylindre [mm]:	68.00
Type d'arbre:	BMT
Interface de broche:	Arbre à polygone 27
Rapport de démultiplication [i]:	1:1
Couple max [Nm]:	50
Vitesse max [1/min]:	5000
Sens de rotation:	opposé
Lubrification:	EXT
Remarque:	Roulements combiné
Distance au centre [mm]:	80

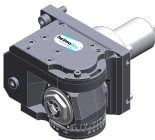
8 033 66 016

**Tête de perçage et de fraisage radiale ER 32 AX UT**

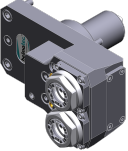
Notation:	reculé
Insert pour:	Sub spindle
Entraînement d'outil:	Méplat (~DIN 1809)
Taille du cylindre [mm]:	68.00
Type d'arbre:	BMT
Interface de broche:	ER 32 A - u-tec
Rapport de démultiplication [i]:	1:1
Couple max [Nm]:	50
Vitesse max [1/min]:	10000
Sens de rotation:	identique
Lubrification:	EXT
Remarque:	roulements renforcés
Distance au centre [mm]:	80
Décalage de l'axe [mm]:	50


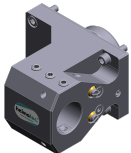
N° d'article	Désignation
8 033 66 017	Tête de perçage et de fraisage radiale ER 32 AX UT int
	Poids [kg]: 10.140
	Notation: reculé
	Insert pour: Sub spindle
	Entraînement d'outil: Méplat (~DIN 1809)
	Taille du cylindre [mm]: 68.00
	Type d'arbre: BMT
	Interface de broche: ER 32 A - u-tec
	Rapport de démultiplication [i]: 1:1
	Couple max [Nm]: 50
	Vitesse max [1/min]: 10000
	Sens de rotation: identique
	Lubrification: Int/ext
	Pression max [bar]: 140
	Remarque: roulements renforcés
	Distance au centre [mm]: 80
	Décalage de l'axe [mm]: 50
8 037 62 000	Tête de fraisage radiale pour fraise-scie arbor 10
	Poids [kg]: 6.210
	Version: 360° pivotante
	Entraînement d'outil: Méplat (~DIN 1809)
	Taille du cylindre [mm]: 68.00
	Type d'arbre: BMT
	Interface de broche: Arbre de fraisage 10
	Rapport de démultiplication [i]: 1:1
	Couple max [Nm]: 50
	Vitesse max [1/min]: 4000
	Sens de rotation: opposé
	Lubrification: EXT
	Distance au centre [mm]: 92
8 037 65 016	Tête de fraisage radiale pour fraise-scie arbor 22
	Poids [kg]: 6.400
	Version: 360° pivotante; at 0° position can be pinned
	Entraînement d'outil: Méplat (~DIN 1809)
	Taille du cylindre [mm]: 68.00
	Type d'arbre: BMT
	Interface de broche: Arbre de fraisage 22
	Rapport de démultiplication [i]: 1:1
	Couple max [Nm]: 50
	Vitesse max [1/min]: 4000
	Sens de rotation: opposé
	Lubrification: EXT
	Distance au centre [mm]: 92
8 039 66 053	Tête de perçage et de fraisage radiale ER 32 AX UT
	Poids [kg]: 9.980
	Notation: reculé
	Insert pour: Principale and sub spindle
	Version: à double tête
	Entraînement d'outil: Méplat (~DIN 1809)
	Taille du cylindre [mm]: 68.00
	Type d'arbre: BMT
	Interface de broche: ER 32 A - u-tec
	Rapport de démultiplication [i]: 1:1
	Couple max [Nm]: 50

QT 300 M/MY/MS/MSY - BMT 68


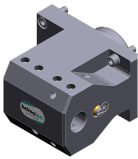
N° d'article	Désignation	
	Vitesse max [1/min]:	10000
	Sens de rotation:	identique/opposé
	Lubrification:	EXT
	Remarque:	roulements renforcés
	Distance au centre [mm]:	80
8 040 64 014	Tête pivotante ± 90° adjustable ER 16 AX UT	
	Poids [kg]:	5.700
	Entraînement d'outil:	Méplat (~DIN 1809)
	Taille du cylindre [mm]:	68.00
	Type d'arbre:	BMT
	Interface de broche:	ER 16 A - u-tec
	Rapport de démultiplication [i]:	1:1
	Couple max [Nm]:	25
	Vitesse max [1/min]:	6000
	Sens de rotation:	opposé
	Lubrification:	EXT
	Remarque:	Vérifier l'utilisabilité; Respecter la longueur de l'outil !
	Distance au centre [mm]:	80
8 043 64 005	Tête pivotante +110°/-20° adj. ER16AX UTIK	
	Poids [kg]:	8.040
	Notation:	désaxé
	Entraînement d'outil:	Méplat (~DIN 1809)
	Taille du cylindre [mm]:	68.00
	Type d'arbre:	BMT
	Interface de broche:	ER 16 A - u-tec
	Rapport de démultiplication [i]:	1:1
	Couple max [Nm]:	25
	Vitesse max [1/min]:	6000
	Sens de rotation:	opposé
	Lubrification:	Int/ext
	Pression max [bar]:	25
	Distance au centre [mm]:	65
	Décalage de l'axe [mm]:	35
8 043 65 013	Tête pivotante +110°/-20° adj. ER25 AX UT	
	Poids [kg]:	8.180
	Notation:	désaxé
	Entraînement d'outil:	Méplat (~DIN 1809)
	Taille du cylindre [mm]:	68.00
	Type d'arbre:	BMT
	Interface de broche:	ER 25 A - u-tec
	Rapport de démultiplication [i]:	1:1
	Couple max [Nm]:	25
	Vitesse max [1/min]:	6000
	Sens de rotation:	opposé
	Lubrification:	EXT
	Remarque:	roulements renforcés
	Distance au centre [mm]:	65
	Décalage de l'axe [mm]:	35

QT 300 M/MY/MS/MSY - BMT 68

N° d'article	Désignation	
8 043 65 020	Tête pivotante +110°/-20° adj. ER25AX UTIK	
	Poids [kg]:	8.250
	Notation:	désaxé
	Entraînement d'outil:	Méplat (~DIN 1809)
	Taille du cylindre [mm]:	68.00
	Type d'arbre:	BMT
	Interface de broche:	ER 25 A - u-tec
	Rapport de démultiplication [i]:	1:1
	Couple max [Nm]:	25
	Vitesse max [1/min]:	6000
	Sens de rotation:	opposé
	Lubrification:	Int/ext
	Pression max [bar]:	25
	Remarque:	roulements renforcés
	Distance au centre [mm]:	65
	Décalage de l'axe [mm]:	35
8 050 64 014	Tête multibroche ER 16 AX UT	
	Poids [kg]:	4.750
	Notation:	désaxé
	Version:	special, 2-spindles
	Entraînement d'outil:	Méplat (~DIN 1809)
	Taille du cylindre [mm]:	68.00
	Type d'arbre:	BMT
	Interface de broche:	ER 16 A - u-tec
	Rapport de démultiplication [i]:	1:1
	Couple max [Nm]:	10/Sp.
	Vitesse max [1/min]:	6000
	Sens de rotation:	opposé
	Lubrification:	EXT
8 050 65 031	Tête multibroche ER 25 AX UT	
	Poids [kg]:	6.540
	Notation:	désaxé
	Insert pour:	Broche principale
	Version:	2-spindles; Y-veretzt
	Entraînement d'outil:	Méplat (~DIN 1809)
	Taille du cylindre [mm]:	68.00
	Type d'arbre:	BMT
	Interface de broche:	ER 25 A - u-tec
	Rapport de démultiplication [i]:	1:1
	Couple max [Nm]:	25/Sp.
	Vitesse max [1/min]:	6000
	Sens de rotation:	identique
	Lubrification:	EXT
	Décalage de l'axe [mm]:	77
8 200 64 000	Plaque de protection 86,0x143,0x 10,0	
	Poids [kg]:	1.480
	Taille du cylindre [mm]:	68.00
	Type d'arbre:	BMT

N° d'article	Désignation	
8 202 60 000	Plaque de base logement longitudinal FN 12	
	Poids [kg]:	3.130
	Taille du cylindre [mm]:	68.00
	Interface de broche:	Interface FN 12
	Lubrification:	EXT
	Distance au centre [mm]:	32
8 214 63 000	Porte-outil à tronçonner SH 32	
	Poids [kg]:	3.920
	Insert pour:	Lame de tronçonnage 32
	Version:	Serrage d'outil sur le côté du revolver
	Taille du cylindre [mm]:	68.00
	Type d'arbre:	BMT
	Interface de broche:	Serrage d'outil SH 32
	Lubrification:	EXT
8 214 65 002	Porte-outil combiné sq. 25	
	Poids [kg]:	5.000
	Taille du cylindre [mm]:	68.00
	Type d'arbre:	BMT
	Interface de broche:	Sq. 25
		Sq. 25
	Lubrification:	EXT
8 229 66 004	Outil de base C 4 int	
	Version:	right
	Taille du cylindre [mm]:	68.00
	Type d'arbre:	BMT
	Interface de broche:	heimatec Capto(TM) C 4
	Lubrification:	INT
	Remarque:	Vérifier l'utilisabilité; Respecter la longueur de l'outil !
	Décalage de l'axe [mm]:	54
8 230 67 002	Outil de base HT 5	
	Poids [kg]:	6.220
	Taille du cylindre [mm]:	68.00
	Type d'arbre:	BMT
	Interface de broche:	HT 5
	Lubrification:	Int/ext
	Distance au centre [mm]:	87
8 230 68 001	Porte-outils pour barre d'alésage Ø 32	
	Poids [kg]:	6.530
	Taille du cylindre [mm]:	68.00
	Type d'arbre:	BMT
	Interface de broche:	Ø 32
	Lubrification:	Int/ext
	Distance au centre [mm]:	90
8 230 69 002	Porte-outils pour barre d'alésage Ø 40	
	Poids [kg]:	6.780
	Taille du cylindre [mm]:	68.00
	Type d'arbre:	BMT
	Interface de broche:	Ø 40
	Lubrification:	Int/ext
	Distance au centre [mm]:	95




QT 300 M/MY/MS/MSY - BMT 68

N° d'article	Désignation	
8 230 69 004	Porte-outils pour barre d'alésage Ø 40	
	Poids [kg]:	6.350
	Taille du cylindre [mm]:	68.00
	Type d'arbre:	BMT
	Interface de broche:	Ø 40
	Lubrification:	Int/ext
	Distance au centre [mm]:	87
8 234 65 001	Porte-outil combiné à dresser la face sq. 25	
	Poids [kg]:	8.230
	Taille du cylindre [mm]:	68.00
	Type d'arbre:	BMT
	Interface de broche:	Sq. 25
		Sq. 25
	Lubrification:	EXT
	Distance au centre [mm]:	73
8 234 65 004	Porte-outil combiné à dresser la face sq. 25	
	Poids [kg]:	8.220
	Insert pour:	Principale and sub spindle
	Taille du cylindre [mm]:	68.00
	Type d'arbre:	BMT
	Interface de broche:	Sq. 25
		Sq. 25
	Lubrification:	EXT
	Distance au centre [mm]:	73
8 239 67 000	Double porte-foret Ø 25	
	Poids [kg]:	8.450
	Insert pour:	Principale and sub spindle
	Taille du cylindre [mm]:	68.00
	Type d'arbre:	BMT
	Interface de broche:	Ø 25
	Lubrification:	EXT
	Distance au centre [mm]:	100
8 239 67 001	Double porte-foret Ø 25	
	Poids [kg]:	8.380
	Insert pour:	Principale and sub spindle
	Taille du cylindre [mm]:	68.00
	Type d'arbre:	BMT
	Interface de broche:	Ø 25
	Lubrification:	Int/ext
	Distance au centre [mm]:	100
8 239 67 002	Double porte-foret Ø 1"	
	Insert pour:	Principale and sub spindle
	Taille du cylindre [mm]:	68.00
	Type d'arbre:	BMT
	Interface de broche:	Ø 1" (25,4mm)
	Lubrification:	EXT
	Distance au centre [mm]:	100

QT 300 M/MY/MS/MSY - BMT 68

N° d'article	Désignation	
8 239 67 003	Double porte-foret Ø 1" int	
	Insert pour:	Principale and sub spindle
	Taille du cylindre [mm]:	68.00
	Type d'arbre:	BMT
	Interface de broche:	Ø 1" (25,4mm)
	Lubrification:	Int/ext
	Distance au centre [mm]:	100
8 239 67 004	Double porte-foret Ø 32	
	Poids [kg]:	8.200
	Insert pour:	Principale and sub spindle
	Taille du cylindre [mm]:	68.00
	Type d'arbre:	BMT
	Interface de broche:	Ø 32
	Lubrification:	EXT
	Distance au centre [mm]:	95
8 239 69 000	Double porte-foret Ø 40	
	Poids [kg]:	7.840
	Insert pour:	Principale and sub spindle
	Taille du cylindre [mm]:	68.00
	Type d'arbre:	BMT
	Interface de broche:	Ø 40
	Lubrification:	Int/ext
	Distance au centre [mm]:	95
8 251 65 003	Double porte-outil combiné sq. 25	
	Poids [kg]:	9.030
	Taille du cylindre [mm]:	68.00
	Type d'arbre:	BMT
	Interface de broche:	Sq. 25
		Sq. 25
		Sq. 25
		Sq. 25
	Lubrification:	EXT
8 253 69 000	Porte-foret à usage multiple 2 x Ø 40	
	Poids [kg]:	7.660
	Insert pour:	Principale and sub spindle
	Version:	Y-axes offset
	Taille du cylindre [mm]:	68.00
	Type d'arbre:	BMT
	Interface de broche:	Ø 40
		Ø 40
	Lubrification:	Int/ext
	Distance au centre [mm]:	95
	Décalage de l'axe [mm]:	15/45
8 259 65 004	Porte-outil à usage multiple sq. 25	
	Poids [kg]:	7.230
	Insert pour:	Broche principale
	Version:	Y-axes offset
	Taille du cylindre [mm]:	68.00
	Type d'arbre:	BMT
	Interface de broche:	Sq. 25
		Sq. 25

QT 300 M/MY/MS/MSY - BMT 68

N° d'article	Désignation	
	Lubrification:	EXT
8 259 65 006	Porte-outil à usage multiple sq. 25	
	Poids [kg]:	11.480
	Insert pour:	Principale and sub spindle
	Version:	Y-axes offset
	Taille du cylindre [mm]:	68.00
	Type d'arbre:	BMT
	Interface de broche:	Sq. 25
		Sq. 25
		Sq. 25
		Sq. 25
	Lubrification:	EXT
8 259 68 000	Multiple-double porte-foret Ø 32	
	Poids [kg]:	9.520
	Insert pour:	Principale and sub spindle
	Version:	Y-axes offset
	Taille du cylindre [mm]:	68.00
	Type d'arbre:	BMT
	Interface de broche:	Ø 32
		Ø 32
		Ø 32
		Ø 32
	Lubrification:	Int/ext
	Remarque:	Vérifier l'utilisabilité!
	Distance au centre [mm]:	95
	Décalage de l'axe [mm]:	15/45
8 320 63 001	Porte-outil à tronçonner à hauteur réglable SH 32 int	
	Poids [kg]:	3.740
	Taille du cylindre [mm]:	68.00
	Type d'arbre:	BMT
	Interface de broche:	Serrage d'outil SH 32
	Lubrification:	Int/ext
	Pression max [bar]:	70
8 320 69 000	Porte-outil à tronçonner à hauteur réglable 845 int	
	Taille du cylindre [mm]:	68.00
	Type d'arbre:	BMT
	Interface de broche:	 System 845
	Lubrification:	INT
	Pression max [bar]:	70

heimatec.u-tec®

heimatec.com

Produits / Systèmes de changement d'outils /
Système de changement u-tec®



versions voir catalogue



heimatec.easy-quick

heimatec.com

Produits / Systèmes de changement d'outils /
Système de changement rapide easy-quick HT



versions voir catalogue



heimatec.Capto™

heimatec.com

Produits / Systèmes de changement d'outils /
Système de changement rapide heimatec.Capto™



versions voir catalogue



heimatec.accessories

heimatec.com

Produits / Accessoires



versions voir catalogue





● succursales HEIMATEC

○ nos représentations dans le monde entier

heimatec[®]

Siège
heimatec GmbH
Outils de précision
Carl-Benz-Str. 4
77871 Renchen
Allemagne

Vous trouverez les coordonnées de nos partenaires commerciaux dans le monde entier sur
notre site internet : <https://heimatec.com/partners>

T +49 7843 9466 0
www.heimatec.com
info@heimatec.com