

TOPSELLER -
nombreux autres disponibles!

porte-outils
motorisés

heimatec®

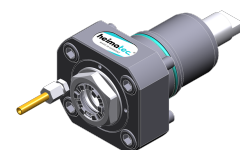
Nakamura

JX-250 Ø65/75 Std. Revolver rechts

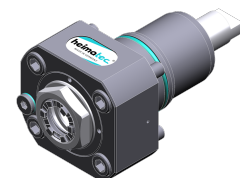
N° d'article	Porte-outils	Rotation max [1/min]	Traduction	Réfrigérant	Pression max.	Cote centrale
--------------	--------------	----------------------	------------	-------------	---------------	---------------

Tête de perçage et de fraisage axiale

8 010 55 109	ER 25 A - u-tec	12.000	1:1	EXT	--	--
8 010 55 111	ER 25 A - u-tec	15.000	1:1	Int/ext	100 bar	--
8 010 56 151	ER 32 A - u-tec	12.000	1:1	EXT	--	--
8 010 56 153	ER 32 A - u-tec	15.000	1:1	Int/ext	100 bar	--



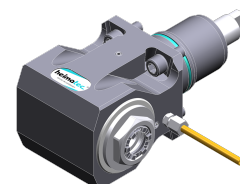
8 010 55 109



8 010 55 111

Tête de perçage et de fraisage radiale

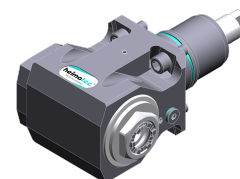
8 030 55 240	ER 25 A - u-tec	12.000	1:1	EXT	--	75 mm
8 030 55 241	ER 25 A - u-tec	12.000	1:1	Int/ext	140 bar	75 mm
8 030 56 237	ER 32 A - u-tec	12.000	1:1	EXT	--	75 mm
8 030 56 238	ER 32 A - u-tec	12.000	1:1	Int/ext	140 bar	75 mm



8 030 55 240

Tête de perçage et de fraisage radiale à double broche

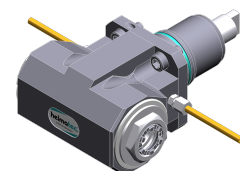
8 039 55 047	ER 25 A - u-tec	12.000	1:1	EXT	--	75 mm
8 039 56 021	ER 32 A - u-tec	12.000	1:1	EXT	--	75 mm



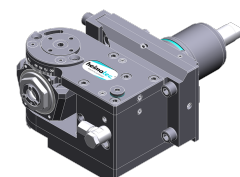
8 030 55 241

Tête pivotante, désaxée

8 043 54 000	ER 16 A - u-tec	6.000	1:1	EXT	--	69 mm
8 043 54 001	ER 16 A - u-tec	6.000	1:1	Int/ext	140 bar	69 mm



8 039 55 047



8 043 54 000

TOPSELLER -
nombreux autres disponibles!

outils statiques

heimatec®

Nakamura

JX-250 Ø65/75 Std. Revolver rechts

N° d'article	Porte-outils	Réfrigérant	Pression max.	Cote centrale
--------------	--------------	-------------	---------------	---------------

Porte-outil à tronçonner

8 224 13 007	Serrage d'outil SH 32	EXT	--	--
--------------	------------------------------	-----	----	----

Porte-outil combiné

8 224 15 002	Sq. 25	EXT	--	--
--------------	---------------	-----	----	----

8 224 15 062	Sq. 25	Int/ext	100 bar	--
--------------	---------------	---------	---------	----

Porte-outils pour barre d'alésage

8 240 17 005	Ø 25	Int/ext	--	75 mm
--------------	-------------	---------	----	--------------

8 240 18 010	Ø 32	Int/ext	140 bar	75 mm
--------------	-------------	---------	---------	--------------

8 240 19 009	Ø 40	Int/ext	--	75 mm
--------------	-------------	---------	----	--------------

Double porte-outil

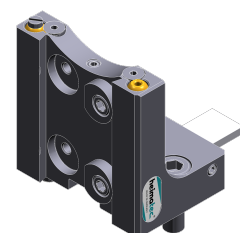
8 251 11 003	Sq. 20	EXT	--	--
--------------	---------------	-----	----	----

8 251 15 048	Sq. 25	Int/ext	100 bar	--
--------------	---------------	---------	---------	----

Porte-outil à tronçonner, hauteur réglable

8 320 12 010	Serrage d'outil SH 26	Int/ext	70 bar	--
--------------	------------------------------	---------	--------	----

8 320 13 002	Serrage d'outil SH 32	Int/ext	70 bar	--
--------------	------------------------------	---------	--------	----



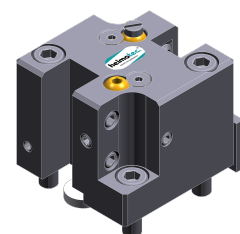
8 224 13 007



8 224 15 002



8 240 17 005



8 251 11 003