

**GÄNGIGSTE WERKZEUGE -**  
viele weitere Werkzeuge verfügbar!

## MIYANO

**BMT 45 (Hauptrevolver - HD1) | BMT 38 (Subrevolver - HD2)**  
Maschinen-Typ: **BNJ-42 SY6 | BNJ-51 SY6**

BMT	Web	Artikelnummer	Werkzeugaufnahme	Drehzahl max [1/min]	Kühlmittel	Druck max [bar]	Mittenmaß	Einstellbereich
-----	-----	---------------	------------------	----------------------	------------	-----------------	-----------	-----------------

Abbildungen ähnlich.



Axial-Bohr- und Fräskopf  
(8 010 ...)



Winkel-Bohr- und Fräskopf  
(8 030 ...)



Winkel-Bohr- und Fräskopf-  
DOPPELT (8 039 ...)



Schwenkkopf  
(8 043 ...)



Mehrspindelbohrkopf  
(8 050 ...)

### Axial-Bohr- und Fräskopf

<b>BMT 45</b>	<a href="#">W</a>	8 010 45 103	<b>ER 25 A - u-tec</b>	6.000	EK	--	--	--
<b>BMT 45</b>	<a href="#">W</a>	8 010 45 096	<b>ER 25 A - u-tec</b>	6.000	IK/EK	25 bar	--	--
<b>BMT 45</b>	<a href="#">W</a>	8 010 45 066	<b>ER 25 A - u-tec</b>	6.000	IK/EK	70 bar	--	--
<b>BMT 38</b>	<a href="#">W</a>	8 010 35 016	<b>ER 25 A - u-tec</b>	8.000	EK	--	--	--

### Winkel-Bohr- und Fräskopf

<b>BMT 45</b>	<a href="#">W</a>	8 030 45 163	<b>ER 25 A - u-tec</b>	6.000	EK	--	<b>65 mm</b>	--
<b>BMT 45</b>	<a href="#">W</a>	8 030 45 136	<b>ER 25 A - u-tec</b>	6.000	IK/EK	140 bar	<b>65 mm</b>	--
<b>BMT 38</b>	<a href="#">W</a>	8 030 35 030	<b>ER 25 A - u-tec</b>	8.000	EK	--	<b>85 mm</b>	--

### Winkel-Bohr- und Fräskopf - DOPPELT

<b>BMT 45</b>	<a href="#">W</a>	8 039 45 076	<b>2 x ER 25 A - u-tec</b>	6.000	EK	--	<b>65 mm</b>	--
---------------	-------------------	--------------	----------------------------	-------	----	----	--------------	----

### Schwenkkopf

<b>BMT 45</b>	<a href="#">W</a>	8 043 44 005	<b>ER 16 A - u-tec</b>	6.000	EK	--	<b>50 mm</b>	+105°/-20°
<b>BMT 45</b>	<a href="#">W</a>	8 043 45 000	<b>ER 25 A - u-tec</b>	6.000	EK	--	<b>50 mm</b>	+105°/-;

### Mehrspindelbohrkopf

<b>BMT 45</b>	<a href="#">W</a>	8 050 44 005	<b>2 x ER 16 A - u-tec</b>	6.000	EK	--	--	--
---------------	-------------------	--------------	----------------------------	-------	----	----	----	----

**GÄNGIGSTE WERKZEUGE -**  
viele weitere Werkzeuge verfügbar!

# MIYANO

## BMT 45 (Hauptrevolver- HD1)\*

Maschinen-Typ: **BNJ-42 SY6 | BNJ-51 SY6**

Web	Artikelnummer	Werkzeugaufnahme	Kühlmittel	Mitten- maß
-----	---------------	------------------	------------	----------------

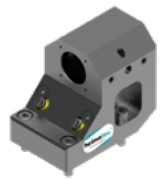
Abbildungen ähnlich.

### Drehstahlhalter

<a href="#">W</a>	8 224 04 000	<b>Vkt. 20</b>	EK	--
<a href="#">W</a>	8 224 04 035	<b>Vkt. 20</b>	IK	--



Kombi-Drehstahlhalter  
(8 224 ...)



Bohrstangenhalter (8 240 ...)

### Bohrstangenhalter

<a href="#">W</a>	8 240 08 000	<b>Ø 32</b>	IK/EK	<b>75 mm</b>
<a href="#">W</a>	8 240 09 002	<b>Ø 40</b>	IK/EK	<b>75 mm</b>
<a href="#">W</a>	8 253 07 000	<b>2 x Ø 25</b>	IK/EK	<b>50/85 mm</b>



Doppel-Bohrstangen-  
halter (8 253 07 000)



Abstechhalter  
(8 320 ...)

### Abstechhalter

<a href="#">W</a>	8 320 03 007	<b>SH32</b> (höhenverstellbar)	IK/EK	--
-------------------	--------------	--------------------------------	-------	----

\* Alle Werkzeuge auf dieser Seite sind nur für BMT45 (Hauptrevolver - HD1).



PRODUKT  
FINDER



[heimatec.com/produktfinder](https://heimatec.com/produktfinder)

**Fragen?**  
Kontaktieren Sie uns!  
**+49 7843 9466 0**  
**info@heimatec.de**

