

HAAS
CAT 40



Hightech von heimatec - Werkzeuge und Systeme für die produktive Dreh- und Fräsbearbeitung

heimatec gehört zu den internationalen Technologie- und Qualitätsführern von Präzisionswerkzeugen und ist auf die Entwicklung und Herstellung von hochpräzisen festen und angetriebenen Werkzeugen für alle CNC-Drehmaschinen, CNC-Dreh-Fräszentren und CNC-Bearbeitungszentren spezialisiert.

Die Produktpalette* reicht von statischen BMT- und VDI-Werkzeughaltern über angetriebene Werkzeuge bis hin zu hochkomplexen kundenbezogenen Individuallösungen. heimatec, mit Hauptsitz in Renchen, besitzt eine Tochtergesellschaft in Asien und Indien sowie zahlreiche Repräsentanzen und Handelspartner über den ganzen Globus verteilt.

*UNSERE PRODUKTE

Feste Werkzeughalter

Angetriebene Werkzeuginheiten

Präzisionswerkzeuge

Werkzeuge für Dreh- und Bearbeitungszentren

Werkzeuge für Langdrehautomaten

Werkzeugwechsel- und Schnellwechselsysteme

Werkzeugsysteme für die Verzahnungsherstellung

Digitales Werkzeugmanagement

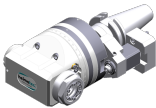
Das Katalog-Werk einschließlich aller seiner Teile ist urheberrechtlich geschützt. Jede Verwertung außerhalb der engen Grenzen des Urheberrechtsgesetzes ist ohne Zustimmung der Rechteinhaber unzulässig und strafbar. Das gilt insbesondere für Vervielfältigungen, Übersetzungen, Mikroverfilmungen und die Einspeicherung und Verarbeitung in elektronischen Systemen.

heimatec GmbH behält sich Änderungen technischer Art jederzeit ohne Vorankündigung vor. Dies gilt insbesondere bei Anpassungen an neue oder geänderte internationale Normen oder bei Weiterentwicklungen unserer Produkte oder Herstellungsprozesse.

Die aktuelle Version unserer Allgemeinen Geschäftsbedingungen (AGB) finden Sie auf unserer Webseite.

Artikel-Nr.	Bezeichnung
-------------	-------------

7 030 45 026	Winkelkopf ER 25 AX UT
Gewicht [kg]:	5.120
Zusatzbezeichnung:	Größe 4 standard
Ausführung:	360° drehbar
Werkzeugantrieb:	Nut
Masch. Seit. Aufnahme:	ANSI B 5.50 CAT 40 inch
Werkzeugaufnahme:	ER 25 A - u-tec
Übersetzung [i]:	1:1
Drehmoment max [Nm]:	25
Drehzahl max [1/min]:	8000
Drehrichtung:	ungleich
Kühlmittel:	kein
Hinweis:	inkl. Drehmomentstütze und Stoppblock
Mittenmaß [mm]:	125,5
Stichmaß Fixierbolzen Größe 4 [mm]:	59.000
Durchmesser Fixierbolzen [mm]:	20.000
mit b [mm]:	18.000
Abstand Gehäusenull bis Kegelnul [mm]:	60.000
Riegelabstand von Gehäusenull [mm]:	42.000
Bolzenabstand von Gehäusenull [mm]:	47.000

7 030 45 029	Winkelkopf ER 25 AX UT IK
	
Gewicht [kg]:	6.000
Zusatzbezeichnung:	Größe 4 standard
Ausführung:	360° drehbar
Werkzeugantrieb:	Nut
Masch. Seit. Aufnahme:	ANSI B 5.50/ CAT 40 inch
Werkzeugaufnahme:	ER 25 A - u-tec
Übersetzung [i]:	1:1
Drehmoment max [Nm]:	25
Drehzahl max [1/min]:	8000
Drehrichtung:	gleich
Kühlmittel:	IK
Druck max [bar]:	100
Hinweis:	inkl. Drehmomentstütze und Stoppblock
Mittenmaß [mm]:	143,5
Stichmaß Fixierbolzen Größe 4 [mm]:	65.000
Durchmesser Fixierbolzen [mm]:	20.000
mit b [mm]:	18.000
Abstand Gehäusenull bis Kegelnul [mm]:	60.000
Riegelabstand von Gehäusenull [mm]:	53.000
Bolzenabstand von Gehäusenull [mm]:	60.000

7 030 46 054	Winkelkopf ER 32 AX UT
Gewicht [kg]:	8.730
Zusatzbezeichnung:	Größe 4 groß
Ausführung:	360° drehbar
Werkzeugantrieb:	Nut
Masch. Seit. Aufnahme:	ANSI B 5.50 CAT 40 inch
Werkzeugaufnahme:	ER 32 A - u-tec
Übersetzung [i]:	1:1
Drehmoment max [Nm]:	60
Drehzahl max [1/min]:	8000
Drehrichtung:	ungleich
Kühlmittel:	kein
Hinweis:	inkl. Drehmomentstütze
Mittenmaß [mm]:	187
Stichmaß Fixierbolzen Größe 5 [mm]:	65.000

Artikel-Nr.	Bezeichnung
-------------	-------------

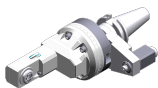
Durchmesser Fixierbolzen [mm]:	20.000
mit b [mm]:	18.000
Abstand Gehäusenull bis Kegelnul [mm]:	67.000
Riegelabstand von Gehäusenull [mm]:	60.000
Bolzenabstand von Gehäusenull [mm]:	67.000

7 033 43 015

Winkelkopf ER 11 AX

Gewicht [kg]:	4.970
Zusatzbezeichnung:	Größe 4 zurückgesetzt schlank
Ausführung:	360° drehbar; lang
Werkzeugantrieb:	Nut
Masch. Seit. Aufnahme:	ANSI B 5.50 CAT 40 inch
Werkzeugaufnahme:	ER 11 A
Übersetzung [i]:	1:1
Drehmoment max [Nm]:	10
Drehzahl max [1/min]:	8000
Drehrichtung:	gleich
Kühlmittel:	kein
Hinweis:	inkl. Drehmomentstütze und Stopblock
Mittenmaß [mm]:	205,5
Stichmaß Fixierbolzen [mm]:	59.000
Stichmaß Fixierbolzen Größe 4 [mm]:	59.000
Durchmesser Fixierbolzen [mm]:	20.000
mit b [mm]:	18.000
Abstand Gehäusenull bis Kegelnul [mm]:	60.000
Riegelabstand von Gehäusenull [mm]:	42.000
Bolzenabstand von Gehäusenull [mm]:	47.000

7 033 43 036



Winkelkopf ER 11 AX

Gewicht [kg]:	4.900
Zusatzbezeichnung:	Größe 4 zurückgesetzt schlank
Ausführung:	360° drehbar; lang
Werkzeugantrieb:	Nut
Masch. Seit. Aufnahme:	ANSI B 5.50 CAT 40 inch
Werkzeugaufnahme:	ER 11 A
Übersetzung [i]:	1:1
Drehmoment max [Nm]:	10
Drehzahl max [1/min]:	8000
Drehrichtung:	gleich
Kühlmittel:	kein
Hinweis:	inkl. Drehmomentstütze ohne Stopblock
Mittenmaß [mm]:	205,5
Stichmaß Fixierbolzen [mm]:	90.000
Stichmaß Fixierbolzen Größe 4 [mm]:	90.000
Durchmesser Fixierbolzen [mm]:	20.000
mit b [mm]:	18.000
Abstand Gehäusenull bis Kegelnul [mm]:	60.000
Riegelabstand von Gehäusenull [mm]:	51.000
Bolzenabstand von Gehäusenull [mm]:	60.000

7 033 44 022

Winkelkopf ER 20 AX UT

Gewicht [kg]:	5.795
Zusatzbezeichnung:	Größe 4 zurückgesetzt schlank
Ausführung:	360° drehbar; lang
Werkzeugantrieb:	Nut
Masch. Seit. Aufnahme:	ANSI B 5.50 CAT 40 inch
Werkzeugaufnahme:	ER 20 A - u-tec
Übersetzung [i]:	1:1

Artikel-Nr.	Bezeichnung
-------------	-------------

Drehmoment max [Nm]:	25
Drehzahl max [1/min]:	8000
Drehrichtung:	gleich
Kühlmittel:	kein
Hinweis:	inkl. Drehmomentstütze und Stopblock
Mittenmaß [mm]:	232
Stichmaß Fixierbolzen [mm]:	59.000
Stichmaß Fixierbolzen Größe 4 [mm]:	59.000
Durchmesser Fixierbolzen [mm]:	20.000
mit b [mm]:	18.000
Abstand Gehäusnull bis Kegelnul [mm]:	60.000
Riegelabstand von Gehäusnull [mm]:	42.000
Bolzenabstand von Gehäusnull [mm]:	47.000

7 033 45 019

Winkelkopf ER 25

Gewicht [kg]:	5.210
Zusatzbezeichnung:	Größe 4 standard zurückgesetzt
Ausführung:	360° drehbar
Werkzeugantrieb:	Nut
Masch. Seit. Aufnahme:	ANSI B 5.50 CAT 40 inch
Werkzeugaufnahme:	ER 25
Übersetzung [i]:	1:1
Drehmoment max [Nm]:	25
Drehzahl max [1/min]:	8000
Drehrichtung:	gleich
Kühlmittel:	kein
Hinweis:	inkl. Drehmomentstütze und Stopblock
Mittenmaß [mm]:	160
Stichmaß Fixierbolzen [mm]:	59.000
Stichmaß Fixierbolzen Größe 4 [mm]:	59.000
Durchmesser Fixierbolzen [mm]:	20.000
mit b [mm]:	18.000
Abstand Gehäusnull bis Kegelnul [mm]:	60.000
Riegelabstand von Gehäusnull [mm]:	42.000
Bolzenabstand von Gehäusnull [mm]:	47.000


7 033 45 028

Winkelkopf ER 25

Zusatzbezeichnung:	Größe 4 standard zurückgesetzt
Ausführung:	360° drehbar
Werkzeugantrieb:	Nut
Masch. Seit. Aufnahme:	ANSI B 5.50 CAT 40 inch
Werkzeugaufnahme:	ER 25
Übersetzung [i]:	1:1
Drehmoment max [Nm]:	25
Drehzahl max [1/min]:	8000
Drehrichtung:	gleich
Kühlmittel:	kein
Hinweis:	inkl. Drehmomentstütze
Mittenmaß [mm]:	160
Stichmaß Fixierbolzen [mm]:	59.000
Stichmaß Fixierbolzen Größe 4 [mm]:	59.000
Durchmesser Fixierbolzen [mm]:	20.000
mit b [mm]:	18.000
Abstand Gehäusnull bis Kegelnul [mm]:	60.000
Riegelabstand von Gehäusnull [mm]:	42.000
Bolzenabstand von Gehäusnull [mm]:	47.000

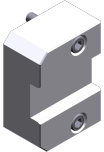
Artikel-Nr. Bezeichnung

7 039 44 061	Winkelkopf ER 20 AX UT	
	Gewicht [kg]:	6.800
	Zusatzbezeichnung:	Größe 4 standard doppelspindlig
	Ausführung:	360° drehbar
	Werkzeugantrieb:	Nut
	Masch. Seit. Aufnahme:	ANSI B 5.50 CAT 40 inch
	Werkzeugaufnahme:	ER 20 A - u-tec
	Übersetzung [i]:	1:1
	Drehmoment max [Nm]:	25
	Drehzahl max [1/min]:	8000
	Drehrichtung:	gleich/ungleich
	Kühlmittel:	kein
	Hinweis:	inkl. Drehmomentstütze und Stoppblock
	Mittenmaß [mm]:	125,5
	Stichmaß Fixierbolzen [mm]:	59.000
	Stichmaß Fixierbolzen Größe 4 [mm]:	59.000
	Durchmesser Fixierbolzen [mm]:	20.000
	mit b [mm]:	18.000
	Abstand Gehäusenull bis Kegelnul [mm]:	60.000
	Riegelabstand von Gehäusenull [mm]:	42.000
	Bolzenabstand von Gehäusenull [mm]:	47.000

7 039 46 060	Winkelkopf ER 32 AX UT	
	Gewicht [kg]:	10.600
	Zusatzbezeichnung:	Größe 4 groß doppelspindlig
	Ausführung:	360° drehbar
	Werkzeugantrieb:	Nut
	Masch. Seit. Aufnahme:	ANSI B 5.50 CAT 40 inch
	Werkzeugaufnahme:	ER 32 A - u-tec
	Übersetzung [i]:	1:1
	Drehmoment max [Nm]:	60
	Drehzahl max [1/min]:	8000
	Drehrichtung:	gleich/ungleich
	Kühlmittel:	kein
	Hinweis:	inkl. Drehmomentstütze und Stoppblock
	Mittenmaß [mm]:	187
	Stichmaß Fixierbolzen [mm]:	65.000
	Stichmaß Fixierbolzen Größe 4 [mm]:	65.000
	Durchmesser Fixierbolzen [mm]:	20.000
	mit b [mm]:	18.000
	Abstand Gehäusenull bis Kegelnul [mm]:	67.000
	Riegelabstand von Gehäusenull [mm]:	49.000
	Bolzenabstand von Gehäusenull [mm]:	54.000

7 040 44 010	Winkelkopf ± 90° verstb ER 16 AX UT	
	Gewicht [kg]:	6.180
	Zusatzbezeichnung:	Größe 4
	Ausführung:	360° drehbar
	Werkzeugantrieb:	Nut
	Masch. Seit. Aufnahme:	ANSI B 5.50 CAT 40 inch
	Werkzeugaufnahme:	ER 16 A - u-tec
	Übersetzung [i]:	1:1
	Drehmoment max [Nm]:	25
	Drehzahl max [1/min]:	8000
	Drehrichtung:	ungleich
	Kühlmittel:	kein
	Hinweis:	inkl. Drehmomentstütze und Stoppblock
	Mittenmaß [mm]:	167,5

Artikel-Nr.	Bezeichnung	
	Stichmaß Fixierbolzen Größe 4 [mm]:	59.000
	Durchmesser Fixierbolzen [mm]:	20.000
	mit b [mm]:	18.000
	Abstand Gehäusenull bis Kegelnul [mm]:	60.000
	Riegelabstand von Gehäusenull [mm]:	42.000
	Bolzenabstand von Gehäusenull [mm]:	47.000
7 040 44 019	Winkelkopf ± 90° verstb ER 16 AX UT	
	Gewicht [kg]:	5.800
	Zusatzbezeichnung:	Größe 4
	Ausführung:	360° drehbar
	Werkzeugantrieb:	Nut
	Masch. Seit. Aufnahme:	ANSI B 5.50 CAT 40 inch
	Werkzeugaufnahme:	ER 16 A - u-tec
	Übersetzung [i]:	1:1
	Drehmoment max [Nm]:	25
	Drehzahl max [1/min]:	8000
	Drehrichtung:	ungleich
	Kühlmittel:	kein
	Hinweis:	inkl. Drehmomentstütze ohne Stopblock
	Mittenmaß [mm]:	167,5
	Stichmaß Fixierbolzen Größe 4 [mm]:	59.000
	Durchmesser Fixierbolzen [mm]:	20.000
	mit b [mm]:	18.000
	Abstand Gehäusenull bis Kegelnul [mm]:	60.000
	Riegelabstand von Gehäusenull [mm]:	42.000
	Bolzenabstand von Gehäusenull [mm]:	47.000
7 040 45 011	Winkelkopf ± 90° verstb ER 25 AX UT	
	Gewicht [kg]:	6.980
	Zusatzbezeichnung:	Größe 4
	Ausführung:	360° drehbar
	Werkzeugantrieb:	Nut
	Masch. Seit. Aufnahme:	ANSI B 5.50 CAT 40 inch
	Werkzeugaufnahme:	ER 25 A - u-tec
	Übersetzung [i]:	1:1
	Drehmoment max [Nm]:	25
	Drehzahl max [1/min]:	8000
	Drehrichtung:	ungleich
	Kühlmittel:	kein
	Hinweis:	inkl. Drehmomentstütze und Stopblock
	Mittenmaß [mm]:	167,5
	Stichmaß Fixierbolzen Größe 4 [mm]:	59.000
	Durchmesser Fixierbolzen [mm]:	20.000
	mit b [mm]:	18.000
	Abstand Gehäusenull bis Kegelnul [mm]:	60.000
	Riegelabstand von Gehäusenull [mm]:	42.000
	Bolzenabstand von Gehäusenull [mm]:	47.000
7 049 45 011	Winkelkopf ± 90° verstb ER 25	
	Zusatzbezeichnung:	Größe 4
	Ausführung:	360° drehbar
	Werkzeugantrieb:	Nut
	Masch. Seit. Aufnahme:	ANSI B 5.50/ CAT 40 inch
	Werkzeugaufnahme:	ER 25
	Übersetzung [i]:	1:1
	Drehmoment max [Nm]:	25
	Drehzahl max [1/min]:	8000

Artikel-Nr.	Bezeichnung	
	Drehrichtung:	gleich
	Kühlmittel:	kein
	Hinweis:	inkl. Drehmomentstütze und Stopblock
	Mittenmaß [mm]:	167,5
	Abstand Gehäusenull bis Kegelnul [mm]:	60.000
7 742 99 013	Stopp-Block für Haas SK/CAT/BT 40	
	Gewicht [kg]:	0.320
7 742 99 048	Stopp-Block für Haas SK/CAT/BT 40	
	Gewicht [kg]:	0.320
	Ausführung:	Sonder
	Kühlmittel:	kein
7 742 99 057	Stopp-Block für Haas SK/CAT/BT 40	
	Gewicht [kg]:	0.346
	Kühlmittel:	kein
		
7 744 99 027	Abstützflansch mit DMS HAAS Gr. 4	
	Gewicht [kg]:	0.660
	Zusatzbezeichnung:	Größe 4
	Stichmaß Fixierbolzen [mm]:	59.000
	Durchmesser Fixierbolzen [mm]:	20.000
	mit b [mm]:	18.000
	Riegelabstand von Gehäusenull [mm]:	42.000
	Bolzenabstand von Gehäusenull [mm]:	47.000



heimatec.u-tec®

heimatec.de

Produkte / Werkzeugwechselsysteme /
Wechselsystem u-tec®



Ausführungen siehe Katalog



heimatec.easy-quick

heimatec.de

Produkte / Werkzeugwechselsysteme /
Schnellwechselsystem easy-quick HT



Ausführungen siehe Katalog



heimatec.Capto™

heimatec.de

Produkte / Werkzeugwechselsysteme /
Schnellwechselsystem heimatec.Capto™



Ausführungen siehe Katalog



heimatec.accessories

heimatec.de

Produkte / Zubehör



Ausführungen siehe Katalog





● heimatec-Niederlassungen

○ unsere weltweiten Vertretungen

heimatec[®]

heimatec GmbH
Präzisionswerkzeuge
Carl-Benz-Str. 4
77871 Renchen
Deutschland

T +49 7843 9466 0
www.heimatec.de
info@heimatec.de

Die Kontaktdaten unserer weltweiten Handelspartner finden Sie auf unserer Internetseite:
<https://heimatec.com/handelspartner>