

HAAS
CAT 40



Technologie de pointe HEIMATEC - Outils et systèmes pour l'usinage productif en tournage et fraisage

HEIMATEC fait partie des leaders internationaux en technologie et qualité des outils de précision et est spécialisé dans le développement et la fabrication d'outils fixes et porte-outils motorisés de haute précision pour les tours CNC, les centres de tournage-fraisage CNC et les centres d'usinage CNC.

La gamme de produits* s'étend des porte-outils BMT et VDI statiques aux outils motorisés, en passant par des solutions individuelles hautement complexes adaptées aux besoins des clients. HEIMATEC, dont le siège est à RENCHEN, possède une filiale en Asie et Inde ainsi que de nombreuses représentations et partenaires commerciaux répartis dans le monde entier.

*NOS PRODUITS

Porte-outils fixes

Unités d'outils motorisés

Outils de précision

Outils pour centres de tournage et d'usinage

Outils pour automates de décolletage

Systèmes de changement d'outils et systèmes de changement rapide

Systèmes d'outils pour la fabrication de dentures

Gestion numérique des outils

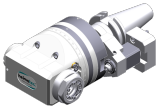
L'œuvre du catalogue, y compris toutes ses parties, est protégée par le droit d'auteur. Toute exploitation en dehors des limites étroites de la loi sur le droit d'auteur est interdite sans l'accord des titulaires des droits et est passible de sanctions. Cela s'applique notamment aux reproductions, traductions, microfilmages et à l'enregistrement et au traitement au moyen de systèmes électroniques.

HEIMATEC GmbH se réserve le droit d'apporter des modifications techniques à tout moment et sans préavis. Cela s'applique notamment aux adaptations de nouvelles normes internationales aux modifications, aux développements de nos produits et aux différents processus de fabrication.

La version actuelle de nos conditions générales de vente (CGV) est disponible sur notre site web.

N° d'article	Désignation
--------------	-------------

7 030 45 026	Tête angulaire ER 25 AX UT
Poids [kg]:	5.120
Notation:	Taille 4 standard
Version:	360° pivotante
Entraînement d'outil:	Key slot
Machine. Seit. réception:	ANSI b 5.50 CAT 40 inch
Interface de broche:	ER 25 A - u-tec
Rapport de démultiplication [i]:	1:1
Couple max [Nm]:	25
Vitesse max [1/min]:	8000
Sens de rotation:	opposé
Lubrification:	no
Remarque:	incl. torque arm and stop block
Distance au centre [mm]:	125,5
Inside micrometer fixation bolt taille 4 [mm]:	59.000
Diameter fixation bolt [mm]:	20.000
avec b [mm]:	18.000
Distance cote zéro-corps de porte to gauge line of taper [mm]:	60.000
Riegelabstand from cote zéro-corps de porte [mm]:	42.000
Bolzenabstand from cote zéro-corps de porte [mm]:	47.000

7 030 45 029	Tête angulaire ER 25 AX UT int
	
Poids [kg]:	6.000
Notation:	Taille 4 standard
Version:	360° pivotante
Entraînement d'outil:	Key slot
Machine. Seit. réception:	ANSI b 5.50/ CAT 40 inch
Interface de broche:	ER 25 A - u-tec
Rapport de démultiplication [i]:	1:1
Couple max [Nm]:	25
Vitesse max [1/min]:	8000
Sens de rotation:	identique
Lubrification:	INT
Pression max [bar]:	100
Remarque:	incl. torque arm and stop block
Distance au centre [mm]:	143,5
Inside micrometer fixation bolt taille 4 [mm]:	65.000
Diameter fixation bolt [mm]:	20.000
avec b [mm]:	18.000
Distance cote zéro-corps de porte to gauge line of taper [mm]:	60.000
Riegelabstand from cote zéro-corps de porte [mm]:	53.000
Bolzenabstand from cote zéro-corps de porte [mm]:	60.000

7 030 46 054	Tête angulaire ER 32 AX UT
Poids [kg]:	8.730
Notation:	Taille 4 large
Version:	360° pivotante
Entraînement d'outil:	Key slot
Machine. Seit. réception:	ANSI b 5.50 CAT 40 inch
Interface de broche:	ER 32 A - u-tec
Rapport de démultiplication [i]:	1:1
Couple max [Nm]:	60

N° d'article

Désignation

Vitesse max [1/min]:	8000
Sens de rotation:	opposé
Lubrification:	no
Remarque:	incl. torque arm
Distance au centre [mm]:	187
Inside micrometer fixation bolt taille 5 [mm]:	65.000
Diameter fixation bolt [mm]:	20.000
avec b [mm]:	18.000
Distance cote zéro-corps de porte to gauge line of taper [mm]:	67.000
Riegelabstand from cote zéro-corps de porte [mm]:	60.000
Bolzenabstand from cote zéro-corps de porte [mm]:	67.000

7 033 43 015

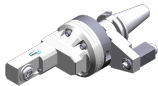
Tête angulaire ER 11 AX

Poids [kg]:	4.970
Notation:	Taille 4 reculé slim
Version:	360° pivotante; long
Entraînement d'outil:	Key slot
Machine. Seit. réception:	ANSI b 5.50 CAT 40 inch
Interface de broche:	ER 11 A
Rapport de démultiplication [i]:	1:1
Couple max [Nm]:	10
Vitesse max [1/min]:	8000
Sens de rotation:	identique
Lubrification:	no
Remarque:	incl. torque arm and stop block
Distance au centre [mm]:	205,5
Inside micrometer fixation bolt [mm]:	59.000
Inside micrometer fixation bolt taille 4 [mm]:	59.000
Diameter fixation bolt [mm]:	20.000
avec b [mm]:	18.000
Distance cote zéro-corps de porte to gauge line of taper [mm]:	60.000
Riegelabstand from cote zéro-corps de porte [mm]:	42.000
Bolzenabstand from cote zéro-corps de porte [mm]:	47.000

7 033 43 036

Tête angulaire ER 11 AX

Poids [kg]:	4.900
Notation:	Taille 4 reculé slim
Version:	360° pivotante; long
Entraînement d'outil:	Key slot
Machine. Seit. réception:	ANSI b 5.50 CAT 40 inch
Interface de broche:	ER 11 A
Rapport de démultiplication [i]:	1:1
Couple max [Nm]:	10
Vitesse max [1/min]:	8000
Sens de rotation:	identique
Lubrification:	no
Remarque:	incl. torque arm sans stop block
Distance au centre [mm]:	205,5
Inside micrometer fixation bolt [mm]:	90.000
Inside micrometer fixation bolt taille 4 [mm]:	90.000
Diameter fixation bolt [mm]:	20.000
avec b [mm]:	18.000



N° d'article	Désignation
	Distance cote zéro-corps de porte to gauge line of taper [mm]: 60.000
	Riegelabstand from cote zéro-corps de porte [mm]: 51.000
	Bolzenabstand from cote zéro-corps de porte [mm]: 60.000
7 033 44 022	Tête angulaire ER 20 AX UT
	Poids [kg]: 5.795
	Notation: Taille 4 reculé slim
	Version: 360° pivotante; long
	Entraînement d'outil: Key slot
	Machine. Seit. réception: ANSI b 5.50 CAT 40 inch
	Interface de broche: ER 20 A - u-tec
	Rapport de démultiplication [i]: 1:1
	Couple max [Nm]: 25
	Vitesse max [1/min]: 8000
	Sens de rotation: identique
	Lubrification: no
	Remarque: incl. torque arm and stop block
	Distance au centre [mm]: 232
	Inside micrometer fixation bolt [mm]: 59.000
	Inside micrometer fixation bolt taille 4 [mm]: 59.000
	Diameter fixation bolt [mm]: 20.000
	avec b [mm]: 18.000
	Distance cote zéro-corps de porte to gauge line of taper [mm]: 60.000
	Riegelabstand from cote zéro-corps de porte [mm]: 42.000
	Bolzenabstand from cote zéro-corps de porte [mm]: 47.000
7 033 45 019	Tête angulaire ER 25
	Poids [kg]: 5.210
	Notation: Taille 4 standard reculé
	Version: 360° pivotante
	Entraînement d'outil: Key slot
	Machine. Seit. réception: ANSI b 5.50 CAT 40 inch
	Interface de broche: ER 25
	Rapport de démultiplication [i]: 1:1
	Couple max [Nm]: 25
	Vitesse max [1/min]: 8000
	Sens de rotation: identique
	Lubrification: no
	Remarque: incl. torque arm and stop block
	Distance au centre [mm]: 160
	Inside micrometer fixation bolt [mm]: 59.000
	Inside micrometer fixation bolt taille 4 [mm]: 59.000
	Diameter fixation bolt [mm]: 20.000
	avec b [mm]: 18.000
	Distance cote zéro-corps de porte to gauge line of taper [mm]: 60.000
	Riegelabstand from cote zéro-corps de porte [mm]: 42.000
	Bolzenabstand from cote zéro-corps de porte [mm]: 47.000

N° d'article	Désignation
7 033 45 028	<p>Tête angulaire ER 25</p> <p>Notation: Taille 4 standard reculé Version: 360° pivotante Entraînement d'outil: Key slot Machine. Seit. réception: ANSI b 5.50 CAT 40 inch Interface de broche: ER 25 Rapport de démultiplication [i]: 1:1 Couple max [Nm]: 25 Vitesse max [1/min]: 8000 Sens de rotation: identique Lubrification: no Remarque: incl. torque arm Distance au centre [mm]: 160 Inside micrometer fixation bolt [mm]: 59.000 Inside micrometer fixation bolt taille 4 [mm]: 59.000 Diameter fixation bolt [mm]: 20.000 avec b [mm]: 18.000 Distance cote zéro-corps de porte to gauge line of taper [mm]: 60.000 Riegelabstand from cote zéro-corps de porte [mm]: 42.000 Bolzenabstand from cote zéro-corps de porte [mm]: 47.000</p>
7 039 44 061	<p>Tête angulaire ER 20 AX UT</p> <p>Poids [kg]: 6.800 Notation: Taille 4 standard à double tête Version: 360° pivotante Entraînement d'outil: Key slot Machine. Seit. réception: ANSI b 5.50 CAT 40 inch Interface de broche: ER 20 A - u-tec Rapport de démultiplication [i]: 1:1 Couple max [Nm]: 25 Vitesse max [1/min]: 8000 Sens de rotation: identique/opposé Lubrification: no Remarque: incl. torque arm and stop block Distance au centre [mm]: 125,5 Inside micrometer fixation bolt [mm]: 59.000 Inside micrometer fixation bolt taille 4 [mm]: 59.000 Diameter fixation bolt [mm]: 20.000 avec b [mm]: 18.000 Distance cote zéro-corps de porte to gauge line of taper [mm]: 60.000 Riegelabstand from cote zéro-corps de porte [mm]: 42.000 Bolzenabstand from cote zéro-corps de porte [mm]: 47.000</p>
7 039 46 060	<p>Tête angulaire ER 32 AX UT</p> <p>Poids [kg]: 10.600 Notation: Taille 4 large à double tête Version: 360° pivotante Entraînement d'outil: Key slot Machine. Seit. réception: ANSI b 5.50 CAT 40 inch Interface de broche: ER 32 A - u-tec Rapport de démultiplication [i]: 1:1 Couple max [Nm]: 60</p>

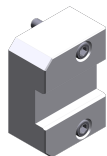


N° d'article	Désignation	
	Vitesse max [1/min]:	8000
	Sens de rotation:	identique/opposé
	Lubrification:	no
	Remarque:	incl. torque arm and stop block
	Distance au centre [mm]:	187
	Inside micrometer fixation bolt [mm]:	65.000
	Inside micrometer fixation bolt taille 4 [mm]:	65.000
	Diameter fixation bolt [mm]:	20.000
	avec b [mm]:	18.000
	Distance cote zéro-corps de porte to gauge line of taper [mm]:	67.000
	Riegelabstand from cote zéro-corps de porte [mm]:	49.000
	Bolzenabstand from cote zéro-corps de porte [mm]:	54.000
7 040 44 010	Tête angulaire ± 90° adjustable ER 16 AX UT	
	Poids [kg]:	6.180
	Notation:	Taille 4
	Version:	360° pivotante
	Entraînement d'outil:	Key slot
	Machine. Seit. réception:	ANSI b 5.50 CAT 40 inch
	Interface de broche:	ER 16 A - u-tec
	Rapport de démultiplication [i]:	1:1
	Couple max [Nm]:	25
	Vitesse max [1/min]:	8000
	Sens de rotation:	opposé
	Lubrification:	no
	Remarque:	incl. torque arm and stop block
	Distance au centre [mm]:	167,5
	Inside micrometer fixation bolt taille 4 [mm]:	59.000
	Diameter fixation bolt [mm]:	20.000
	avec b [mm]:	18.000
	Distance cote zéro-corps de porte to gauge line of taper [mm]:	60.000
	Riegelabstand from cote zéro-corps de porte [mm]:	42.000
	Bolzenabstand from cote zéro-corps de porte [mm]:	47.000
7 040 44 019	Tête angulaire ± 90° adjustable ER 16 AX UT	
	Poids [kg]:	5.800
	Notation:	Taille 4
	Version:	360° pivotante
	Entraînement d'outil:	Key slot
	Machine. Seit. réception:	ANSI b 5.50 CAT 40 inch
	Interface de broche:	ER 16 A - u-tec
	Rapport de démultiplication [i]:	1:1
	Couple max [Nm]:	25
	Vitesse max [1/min]:	8000
	Sens de rotation:	opposé
	Lubrification:	no
	Remarque:	incl. torque arm sans stop block
	Distance au centre [mm]:	167,5
	Inside micrometer fixation bolt taille 4 [mm]:	59.000
	Diameter fixation bolt [mm]:	20.000
	avec b [mm]:	18.000

N° d'article	Désignation	
	Distance cote zéro-corps de porte to gauge line of taper [mm]:	60.000
	Riegelabstand from cote zéro-corps de porte [mm]:	42.000
	Bolzenabstand from cote zéro-corps de porte [mm]:	47.000
7 040 45 011	Tête angulaire ± 90° adjustable ER 25 AX UT	
	Poids [kg]:	6.980
	Notation:	Taille 4
	Version:	360° pivotante
	Entraînement d'outil:	Key slot
	Machine. Seit. réception:	ANSI b 5.50 CAT 40 inch
	Interface de broche:	ER 25 A - u-tec
	Rapport de démultiplication [i]:	1:1
	Couple max [Nm]:	25
	Vitesse max [1/min]:	8000
	Sens de rotation:	opposé
	Lubrification:	no
	Remarque:	incl. torque arm and stop block
	Distance au centre [mm]:	167,5
	Inside micrometer fixation bolt taille 4 [mm]:	59.000
	Diameter fixation bolt [mm]:	20.000
	avec b [mm]:	18.000
	Distance cote zéro-corps de porte to gauge line of taper [mm]:	60.000
	Riegelabstand from cote zéro-corps de porte [mm]:	42.000
	Bolzenabstand from cote zéro-corps de porte [mm]:	47.000
7 049 45 011	Tête angulaire ± 90° adjustable ER 25	
	Notation:	Taille 4
	Version:	360° pivotante
	Entraînement d'outil:	Key slot
	Machine. Seit. réception:	ANSI b 5.50/ CAT 40 inch
	Interface de broche:	ER 25
	Rapport de démultiplication [i]:	1:1
	Couple max [Nm]:	25
	Vitesse max [1/min]:	8000
	Sens de rotation:	identique
	Lubrification:	no
	Remarque:	incl. torque arm and stop block
	Distance au centre [mm]:	167,5
	Distance cote zéro-corps de porte to gauge line of taper [mm]:	60.000
7 742 99 013	Stop-block pour Haas SK/CAT/BT 40	
	Poids [kg]:	0.320
7 742 99 048	Stop-block pour Haas SK/CAT/BT 40	
	Poids [kg]:	0.320
	Version:	Special
	Lubrification:	no

N° d'article	Désignation
--------------	-------------

7 742 99 057



Stop-block pour Haas SK/CAT/BT 40

Poids [kg]: 0.346
Lubrification: no

7 744 99 027

Support flange avec DMS Haas size 4

Poids [kg]: 0.660
Notation: Taille 4
Inside micrometer fixation bolt [mm]: 59.000
Diameter fixation bolt [mm]: 20.000
avec b [mm]: 18.000
Riegelabstand from cote zéro-corps de porte [mm]: 42.000
Bolzenabstand from cote zéro-corps de porte [mm]: 47.000



heimatec.u-tec®

heimatec.com

Produits / Systèmes de changement d'outils /
Système de changement u-tec®



versions voir catalogue



heimatec.easy-quick

heimatec.com

Produits / Systèmes de changement d'outils /
Système de changement rapide easy-quick HT



versions voir catalogue



heimatec.Capto™

heimatec.com

Produits / Systèmes de changement d'outils /
Système de changement rapide heimatec.Capto™



versions voir catalogue



heimatec.accessories

heimatec.com

Produits / Accessoires



versions voir catalogue





● succursales HEIMATEC

○ nos représentations dans le monde entier

heimatec[®]

Siège
heimatec GmbH
Outils de précision
Carl-Benz-Str. 4
77871 Renchen
Allemagne

Vous trouverez les coordonnées de nos partenaires commerciaux dans le monde entier sur
notre site internet : <https://heimatec.com/partners>

T +49 7843 9466 0
www.heimatec.com
info@heimatec.com