

TOPSELLER -
viele weitere Werkzeuge verfügbar!

Angetriebene
Werkzeuge

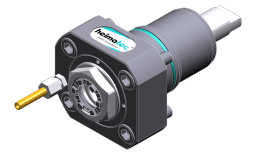
heimatec®

Nakamura

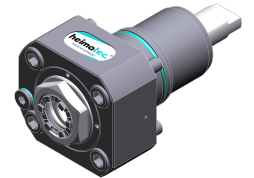
JX-250 Ø80 opt. - linker Revolver

Artikel-Nr.	Werkzeugaufnahme	Drehzahl max [1/min]	Übersetzung	Kühlmittel	Druck max.	Mittenmaß
Axial-Bohr- und Fräskopf						
8 010 55 109	ER 25 A - u-tec	12.000	1:1	EK	--	--
8 010 55 111	ER 25 A - u-tec	15.000	1:1	IK/EK	100 bar	--
8 010 56 151	ER 32 A - u-tec	12.000	1:1	EK	--	--
8 010 56 153	ER 32 A - u-tec	15.000	1:1	IK/EK	100 bar	--
Winkel-Bohr- und Fräskopf						
8 030 55 262	ER 25 A - u-tec	12.000	1:1	EK	--	95 mm
8 030 55 263	ER 25 A - u-tec	12.000	1:1	IK/EK	140 bar	95 mm
8 030 56 239	ER 32 A - u-tec	12.000	1:1	EK	--	95 mm
8 030 56 240	ER 32 A - u-tec	12.000	1:1	IK/EK	140 bar	95 mm
Schwenkkopf, achsversetzt						
8 043 54 000	ER 16 A - u-tec	6.000	1:1	EK	--	69 mm
8 043 54 001	ER 16 A - u-tec	6.000	1:1	IK/EK	140 bar	69 mm

Abbildungen ähnlich.



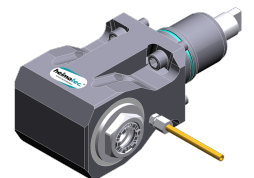
8 010 55 109



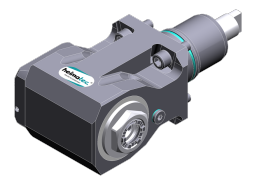
8 010 55 111



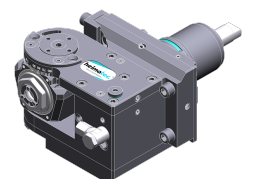
8 010 56 151



8 030 55 262



8 030 55 263



8 043 54 000

TOPSELLER -
viele weitere Werkzeuge verfügbar!

Statische
Werkzeuge

heimatec®

Nakamura

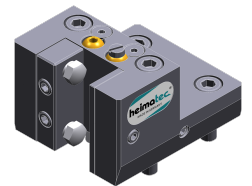
JX-250 Ø80 opt. - linker Revolver

Artikel-Nr.	Werkzeugaufnahme	Kühlmittel	Druck max.	Mittenmaß
Abstechhalter				
8 224 13 007	Spannschaft SH 32	EK	--	--
Kombi-Drehstahlhalter				
8 224 15 002	Vkt. 25	EK	--	--
8 224 15 062	Vkt. 25	IK/EK	100 bar	--
Bohrstangenhalter				
8 240 17 106	Ø 25	IK/EK	--	95 mm
8 240 18 085	Ø 32	IK/EK	--	95 mm
Doppel-Drehstahlhalter				
8 251 15 048	Vkt. 25	IK/EK	100 bar	--
Abstechhalter, höhenverstellbar				
8 320 12 010	Spannschaft SH 26	IK/EK	70 bar	--
8 320 13 002	Spannschaft SH 32	IK/EK	70 bar	--

Abbildungen ähnlich.



8 224 13 007



8 224 15 002



8 240 17 106



8 251 15 048