

TOPSELLER -
nombreux autres disponibles!

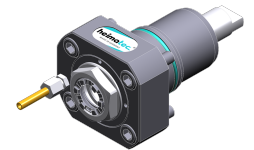
porte-outils
motorisés

heimatec®

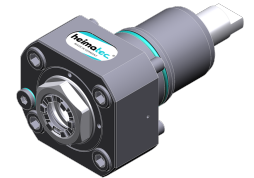
Nakamura

JX-250 Ø80 opt. - linker Revolver

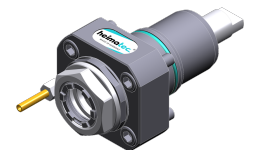
N° d'article	Porte-outils	Rotation max [1/min]	Traduction	Réfrigérant	Pression max.	Cote centrale
Tête de perçage et de fraisage axiale						
8 010 55 109	ER 25 A - u-tec	12.000	1:1	EXT	--	--
8 010 55 111	ER 25 A - u-tec	15.000	1:1	Int/ext	100 bar	--
8 010 56 151	ER 32 A - u-tec	12.000	1:1	EXT	--	--
8 010 56 153	ER 32 A - u-tec	15.000	1:1	Int/ext	100 bar	--
Tête de perçage et de fraisage radiale						
8 030 55 262	ER 25 A - u-tec	12.000	1:1	EXT	--	95 mm
8 030 55 263	ER 25 A - u-tec	12.000	1:1	Int/ext	140 bar	95 mm
8 030 56 239	ER 32 A - u-tec	12.000	1:1	EXT	--	95 mm
8 030 56 240	ER 32 A - u-tec	12.000	1:1	Int/ext	140 bar	95 mm
Tête pivotante, désaxée						
8 043 54 000	ER 16 A - u-tec	6.000	1:1	EXT	--	69 mm
8 043 54 001	ER 16 A - u-tec	6.000	1:1	Int/ext	140 bar	69 mm



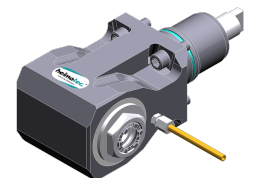
8 010 55 109



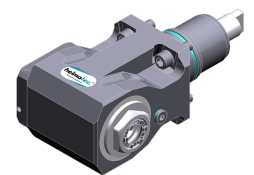
8 010 55 111



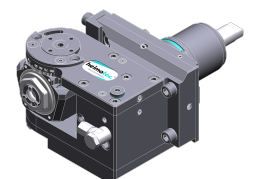
8 010 56 151



8 030 55 262



8 030 55 263



8 043 54 000

TOPSELLER -
nombreux autres disponibles!

outils statiques

heimatec®

Nakamura

JX-250 Ø80 opt. - linker Revolver

N° d'article	Porte-outils	Réfrigérant	Pression max.	Cote centrale
Porte-outil à tronçonner				
8 224 13 007	Serrage d'outil SH 32	EXT	--	--
Porte-outil combiné				
8 224 15 002	Sq. 25	EXT	--	--
8 224 15 062	Sq. 25	Int/ext	100 bar	--
Porte-outils pour barre d'alésage				
8 240 17 106	Ø 25	Int/ext	--	95 mm
8 240 18 085	Ø 32	Int/ext	--	95 mm
Double porte-outil				
8 251 15 048	Sq. 25	Int/ext	100 bar	--
Porte-outil à tronçonner, hauteur réglable				
8 320 12 010	Serrage d'outil SH 26	Int/ext	70 bar	--
8 320 13 002	Serrage d'outil SH 32	Int/ext	70 bar	--



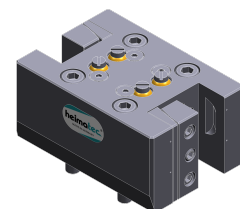
8 224 13 007



8 224 15 002



8 240 17 106



8 251 15 048