

SPINNER
TC 110-MCY



Hightech von heimatec - Werkzeuge und Systeme für die produktive Dreh- und Fräsbearbeitung

heimatec gehört zu den internationalen Technologie- und Qualitätsführern von Präzisionswerkzeugen und ist auf die Entwicklung und Herstellung von hochpräzisen festen und angetriebenen Werkzeugen für alle CNC-Drehmaschinen, CNC-Dreh-Fräszentren und CNC-Bearbeitungszentren spezialisiert.

Die Produktpalette* reicht von statischen BMT- und VDI-Werkzeughaltern über angetriebene Werkzeuge bis hin zu hochkomplexen kundenbezogenen Individuallösungen. heimatec, mit Hauptsitz in Renchen, besitzt eine Tochtergesellschaft in Asien und Indien sowie zahlreiche Repräsentanzen und Handelspartner über den ganzen Globus verteilt.

*UNSERE PRODUKTE

Feste Werkzeughalter

Angetriebene Werkzeugeinheiten

Präzisionswerkzeuge

Werkzeuge für Dreh- und Bearbeitungszentren

Werkzeuge für Langdrehautomaten

Werkzeugwechsel- und Schnellwechselsysteme

Werkzeugsysteme für die Verzahnungsherstellung

Digitales Werkzeugmanagement

Das Katalog-Werk einschließlich aller seiner Teile ist urheberrechtlich geschützt. Jede Verwertung außerhalb der engen Grenzen des Urheberrechtsgesetzes ist ohne Zustimmung der Rechteinhaber unzulässig und strafbar. Das gilt insbesondere für Vervielfältigungen, Übersetzungen, Mikroverfilmungen und die Einspeicherung und Verarbeitung in elektronischen Systemen.

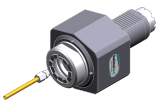
heimatec GmbH behält sich Änderungen technischer Art jederzeit ohne Vorankündigung vor. Dies gilt insbesondere bei Anpassungen an neue oder geänderte internationale Normen oder bei Weiterentwicklungen unserer Produkte oder Herstellungsprozesse.

Die aktuelle Version unserer Allgemeinen Geschäftsbedingungen (AGB) finden Sie auf unserer Webseite.

SPINNER

TC 110-MCY

Artikel-Nr.	Bezeichnung	
8 010 56 033	Axial-Bohr- und Fräskopf ER 32 IK	
	Gewicht [kg]:	5.470
	Werkzeugantrieb:	Kupplung
	Schaftgröße [mm]:	50.00
	Schafttyp:	VDI
	Werkzeugaufnahme:	ER 32
	Übersetzung [i]:	1:1
	Drehmoment max [Nm]:	80
	Drehzahl max [1/min]:	4000
	Drehrichtung:	gleich
	Kühlmittel:	IK/EK
	Druck max [bar]:	25
8 010 57 015	Axial-Bohr- und Fräskopf ER 40	
	Gewicht [kg]:	5.390
	Werkzeugantrieb:	Kupplung
	Schaftgröße [mm]:	50.00
	Schafttyp:	VDI
	Werkzeugaufnahme:	ER 40
	Übersetzung [i]:	1:1
	Drehmoment max [Nm]:	80
	Drehzahl max [1/min]:	4000
	Drehrichtung:	gleich
	Kühlmittel:	EK
8 010 57 036	Axial-Bohr- und Fräskopf ER 40 IK	
	Gewicht [kg]:	5.590
	Werkzeugantrieb:	Kupplung
	Schaftgröße [mm]:	50.00
	Schafttyp:	VDI
	Werkzeugaufnahme:	ER 40
	Übersetzung [i]:	1:1
	Drehmoment max [Nm]:	80
	Drehzahl max [1/min]:	4000
	Drehrichtung:	gleich
	Kühlmittel:	IK/EK
	Druck max [bar]:	25
8 010 57 083	Axial-Bohr- und Fräskopf ER 40 AX UT	
	Gewicht [kg]:	5.120
	Werkzeugantrieb:	Kupplung
	Schaftgröße [mm]:	50.00
	Schafttyp:	VDI
	Werkzeugaufnahme:	ER 40 A - u-tec
	Übersetzung [i]:	1:1
	Drehmoment max [Nm]:	80
	Drehzahl max [1/min]:	4000
	Drehrichtung:	gleich
	Kühlmittel:	EK
8 010 57 084	Axial-Bohr- und Fräskopf ER 40 AX UT IK	
	Gewicht [kg]:	5.280
	Werkzeugantrieb:	Kupplung
	Schaftgröße [mm]:	50.00
	Schafttyp:	VDI
	Werkzeugaufnahme:	ER 40 u-tec
	Übersetzung [i]:	1:1



SPINNER
TC 110-MCY

Artikel-Nr.	Bezeichnung	
	Drehmoment max [Nm]:	80
	Drehzahl max [1/min]:	4000
	Drehrichtung:	gleich
	Kühlmittel:	IK/EK
	Druck max [bar]:	25
8 010 58 010	Axial-Bohr- und Fräskopf HT 6	
	Gewicht [kg]:	5.360
	Werkzeugantrieb:	Kupplung
	Schaftgröße [mm]:	50.00
	Werkzeugaufnahme:	HT 6
	Übersetzung [i]:	1:1
	Drehmoment max [Nm]:	80
	Drehzahl max [1/min]:	4000
	Drehrichtung:	gleich
	Kühlmittel:	EK
8 010 58 011	Axial-Bohr- und Fräskopf HT 6 IK	
	Gewicht [kg]:	5.570
	Werkzeugantrieb:	Kupplung
	Schaftgröße [mm]:	50.00
	Schafttyp:	VDI
	Werkzeugaufnahme:	HT 6
	Übersetzung [i]:	1:1
	Drehmoment max [Nm]:	80
	Drehzahl max [1/min]:	4000
	Drehrichtung:	gleich
	Kühlmittel:	IK/EK
	Druck max [bar]:	25
8 011 55 011	Axial-Fräskopf Kombidor 22	
	Gewicht [kg]:	5.350
	Werkzeugantrieb:	Kupplung
	Schaftgröße [mm]:	50.00
	Schafttyp:	VDI
	Werkzeugaufnahme:	Kombidor 22
	Übersetzung [i]:	1:1
	Drehmoment max [Nm]:	80
	Drehzahl max [1/min]:	4000
	Drehrichtung:	gleich
	Kühlmittel:	EK
8 011 56 006	Axial-Fräskopf Kombidor 27	
	Gewicht [kg]:	7.120
	Werkzeugantrieb:	Kupplung
	Schaftgröße [mm]:	50.00
	Schafttyp:	VDI
	Werkzeugaufnahme:	Kombidor 27
	Übersetzung [i]:	1:1
	Drehmoment max [Nm]:	80
	Drehzahl max [1/min]:	3000
	Drehrichtung:	gleich
	Kühlmittel:	EK
	Hinweis:	Kegelrollenlagerung

Artikel-Nr.	Bezeichnung	
8 013 54 021	Axial-Bohr- und Fräskopf ER 16 AX UT	
	Gewicht [kg]:	3.520
	Werkzeugantrieb:	Kupplung
	Schaftgröße [mm]:	50.00
	Schafttyp:	VDI
	Werkzeugaufnahme:	ER 16 A - u-tec
	Übersetzung [i]:	1:4
	Drehmoment max [Nm]:	5
	Drehzahl max [1/min]:	24000
	Drehrichtung:	gleich
	Kühlmittel:	EK
	Hinweis:	rundes Gehäuse ø 98
8 019 55 061	Axial-Fräskopf Kombidorn 22	
	Gewicht [kg]:	8.580
	Zusatzbezeichnung:	achsversetzt
	Ausführung:	links
	Werkzeugantrieb:	Kupplung
	Schaftgröße [mm]:	50.00
	Schafttyp:	VDI
	Werkzeugaufnahme:	Kombidorn 22
	Übersetzung [i]:	2:1
	Drehmoment max [Nm]:	80
	Drehzahl max [1/min]:	3000
	Drehrichtung:	ungleich
	Kühlmittel:	EK
	Hinweis:	verstärkte Lagerung
8 019 56 019	Axial-Bohr- und Fräskopf ER 32	
	Zusatzbezeichnung:	achsversetzt
	Ausführung:	links
	Werkzeugantrieb:	Kupplung
	Schaftgröße [mm]:	50.00
	Schafttyp:	VDI
	Werkzeugaufnahme:	ER 32
	Übersetzung [i]:	1:2
	Drehmoment max [Nm]:	40
	Drehzahl max [1/min]:	10000
	Drehrichtung:	ungleich
	Kühlmittel:	EK
	Achsversatz [mm]:	50
8 019 56 027	Axial-Bohr- und Fräskopf ER 32 AX UT	
	Gewicht [kg]:	8.200
	Zusatzbezeichnung:	achsversetzt
	Ausführung:	links
	Werkzeugantrieb:	Kupplung
	Schaftgröße [mm]:	50.00
	Schafttyp:	VDI
	Werkzeugaufnahme:	ER 32 A - u-tec
	Übersetzung [i]:	1:2
	Drehmoment max [Nm]:	40
	Drehzahl max [1/min]:	10000
	Drehrichtung:	ungleich
	Kühlmittel:	EK
	Achsversatz [mm]:	50

Artikel-Nr.	Bezeichnung	
8 030 56 160	Winkel-Bohr- und Fräskopf ER 32 AX UT	
	Gewicht [kg]:	8.840
	Einsatz für:	Hauptspindel
	Ausführung:	links
	Werkzeugantrieb:	Kupplung
	Schaftgröße [mm]:	50.00
	Schafttyp:	VDI
	Werkzeugaufnahme:	ER 32 A - u-tec
	Übersetzung [i]:	1:1
	Drehmoment max [Nm]:	50
	Drehzahl max [1/min]:	6000
	Drehrichtung:	ungleich
	Kühlmittel:	EK
	Mittenmaß [mm]:	105
8 030 57 036	Winkel-Bohr- und Fräskopf ER 40	
	Gewicht [kg]:	9.060
	Einsatz für:	Hauptspindel
	Ausführung:	links
	Werkzeugantrieb:	Kupplung
	Schaftgröße [mm]:	50.00
	Schafttyp:	VDI
	Werkzeugaufnahme:	ER 40
	Übersetzung [i]:	1:1
	Drehmoment max [Nm]:	50
	Drehzahl max [1/min]:	6000
	Drehrichtung:	ungleich
	Kühlmittel:	EK
	Mittenmaß [mm]:	105
8 030 57 037	Winkel-Bohr- und Fräskopf ER 40 IK	
	Gewicht [kg]:	9.530
	Einsatz für:	Hauptspindel
	Ausführung:	links
	Werkzeugantrieb:	Kupplung
	Schaftgröße [mm]:	50.00
	Schafttyp:	VDI
	Werkzeugaufnahme:	ER 40
	Übersetzung [i]:	1:1
	Drehmoment max [Nm]:	50
	Drehzahl max [1/min]:	6000
	Drehrichtung:	ungleich
	Kühlmittel:	IK/EK
	Druck max [bar]:	140
	Mittenmaß [mm]:	105
8 030 57 121	Winkel-Bohr- und Fräskopf ER 40 AX UT	
	Gewicht [kg]:	9.830
	Einsatz für:	Hauptspindel
	Ausführung:	links
	Werkzeugantrieb:	Kupplung
	Schaftgröße [mm]:	50.00
	Schafttyp:	VDI
	Werkzeugaufnahme:	ER 40 u-tec
	Übersetzung [i]:	1:1
	Drehmoment max [Nm]:	50
	Drehzahl max [1/min]:	6000
	Drehrichtung:	ungleich

Artikel-Nr.	Bezeichnung	
	Kühlmittel:	EK
	Mittenmaß [mm]:	105
8 030 57 122	Winkel-Bohr- und Fräskopf ER 40 AX UT IK	
	Einsatz für:	Hauptspindel
	Ausführung:	links
	Werkzeugantrieb:	Kupplung
	Schaftgröße [mm]:	50.00
	Schafttyp:	VDI
	Werkzeugaufnahme:	ER 40 u-tec
	Übersetzung [i]:	1:1
	Drehmoment max [Nm]:	50
	Drehzahl max [1/min]:	6000
	Drehrichtung:	ungleich
	Kühlmittel:	IK/EK
	Druck max [bar]:	140
	Mittenmaß [mm]:	105
8 030 58 005	Winkel-Bohr- und Fräskopf HT 6	
	Gewicht [kg]:	9.700
	Einsatz für:	Hauptspindel
	Ausführung:	links
	Werkzeugantrieb:	Kupplung
	Schaftgröße [mm]:	50.00
	Schafttyp:	VDI
	Werkzeugaufnahme:	HT 6
	Übersetzung [i]:	1:1
	Drehmoment max [Nm]:	50
	Drehzahl max [1/min]:	5000
	Drehrichtung:	ungleich
	Kühlmittel:	EK
	Hinweis:	verstärkte Lagerung
	Mittenmaß [mm]:	105
8 030 58 006	Winkel-Bohr- und Fräskopf HT 6 IK	
	Gewicht [kg]:	10.460
	Einsatz für:	Hauptspindel
	Ausführung:	links
	Werkzeugantrieb:	Kupplung
	Schaftgröße [mm]:	50.00
	Schafttyp:	VDI
	Werkzeugaufnahme:	HT 6
	Übersetzung [i]:	1:1
	Drehmoment max [Nm]:	50
	Drehzahl max [1/min]:	5000
	Drehrichtung:	ungleich
	Kühlmittel:	IK/EK
	Druck max [bar]:	140
	Hinweis:	verstärkte Lagerung
	Mittenmaß [mm]:	105
8 030 58 035	Winkel-Bohr- und Fräskopf Weldon 32 IK	
	Gewicht [kg]:	10.480
	Einsatz für:	Hauptspindel
	Ausführung:	links
	Werkzeugantrieb:	Kupplung
	Schaftgröße [mm]:	50.00
	Schafttyp:	VDI

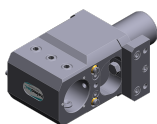
Artikel-Nr.	Bezeichnung	
	Werkzeugaufnahme:	Weldon (DIN 1835 B) 32
	Übersetzung [i]:	2:1
	Drehmoment max [Nm]:	63
	Drehzahl max [1/min]:	3000
	Drehrichtung:	ungleich
	Kühlmittel:	IK/EK
	Druck max [bar]:	140
	Hinweis:	verstärkte Lagerung
	Mittenmaß [mm]:	105
8 031 55 010	Winkel-Fräskopf Kombidorn 22	
	Gewicht [kg]:	9.020
	Einsatz für:	Hauptspindel
	Ausführung:	links
	Werkzeugantrieb:	Kupplung
	Schaftgröße [mm]:	50.00
	Schafttyp:	VDI
	Werkzeugaufnahme:	Kombidorn 22
	Übersetzung [i]:	1:1
	Drehmoment max [Nm]:	50
	Drehzahl max [1/min]:	6000
	Drehrichtung:	ungleich
	Kühlmittel:	EK
	Mittenmaß [mm]:	105
8 031 56 006	Winkel-Fräskopf Kombidorn 27	
	Gewicht [kg]:	9.760
	Einsatz für:	Hauptspindel
	Ausführung:	links
	Werkzeugantrieb:	Kupplung
	Schaftgröße [mm]:	50.00
	Schafttyp:	VDI
	Werkzeugaufnahme:	Kombidorn 27
	Übersetzung [i]:	1:1
	Drehmoment max [Nm]:	50
	Drehzahl max [1/min]:	6000
	Drehrichtung:	ungleich
	Kühlmittel:	EK
	Hinweis:	verstärkte Lagerung
	Mittenmaß [mm]:	105
8 040 56 006	Schwenkkopf ± 90° verstb ER 32	
	Gewicht [kg]:	15.340
	Werkzeugantrieb:	Kupplung
	Schaftgröße [mm]:	50.00
	Schafttyp:	VDI
	Werkzeugaufnahme:	ER 32
	Übersetzung [i]:	1:1
	Drehmoment max [Nm]:	50
	Drehzahl max [1/min]:	6000
	Drehrichtung:	gleich
	Kühlmittel:	EK
	Mittenmaß [mm]:	123

Artikel-Nr.	Bezeichnung	
8 040 57 007	Schwenkkopf ± 90° verstb ER 40	
	Gewicht [kg]:	15.480
	Werkzeugantrieb:	Kupplung
	Schaftgröße [mm]:	50.00
	Schafttyp:	VDI
	Werkzeugaufnahme:	ER 40
	Übersetzung [i]:	1:1
	Drehmoment max [Nm]:	50
	Drehzahl max [1/min]:	4000
	Drehrichtung:	gleich
	Kühlmittel:	EK
	Mittenmaß [mm]:	123
8 202 50 002	Grundhalter Längsaufnahme FN 12	
	Gewicht [kg]:	2.730
	Ausführung:	universal
	Schaftgröße [mm]:	50.00
	Schafttyp:	VDI
	Werkzeugaufnahme:	Schnittstelle FN 12
	Kühlmittel:	EK
8 209 54 000	Adapter für VDI 40	
	Gewicht [kg]:	7.920
	Ausführung:	links
	Schaftgröße [mm]:	50.00
	Schafttyp:	VDI
	Werkzeugaufnahme:	DIN 69880 - 40
	Kühlmittel:	EK
	Mittenmaß [mm]:	105
8 209 54 001	Adapter für VDI 40	
	Gewicht [kg]:	7.940
	Ausführung:	links
	Schaftgröße [mm]:	50.00
	Schafttyp:	VDI
	Werkzeugaufnahme:	DIN 69880 - 40 beidseitig
	Kühlmittel:	EK
	Mittenmaß [mm]:	105
8 215 54 002	Werkzeughalter C2-50x32 - Sonder	
	Gewicht [kg]:	5.790
	Ausführung:	Links
	Schaftgröße [mm]:	50.00
	Schafttyp:	VDI
	Werkzeugaufnahme:	Vkt. 32/25
	Kühlmittel:	EK
8 215 54 003	Werkzeughalter C4-50x32 - Sonder	
	Ausführung:	Links
	Schaftgröße [mm]:	50.00
	Schafttyp:	VDI
	Werkzeugaufnahme:	Vkt. 32/25
	Kühlmittel:	EK

SPINNER

TC 110-MCY

Artikel-Nr.	Bezeichnung	
8 231 57 000	Spannzangenhalter ER 40	
	Gewicht [kg]:	9.370
	Ausführung:	links
	Schaftgröße [mm]:	50.00
	Schafttyp:	VDI
	Werkzeugaufnahme:	ER 40
	Kühlmittel:	IK/EK
	Hinweis:	ummontierbar in rechte Ausführung
	Mittenmaß [mm]:	140
8 231 57 002	Bohrstangenhalter Ø 25	
	Gewicht [kg]:	8.310
	Ausführung:	rechts/links
	Schaftgröße [mm]:	50.00
	Schafttyp:	VDI
	Werkzeugaufnahme:	Ø 25
	Kühlmittel:	IK/EK
	Hinweis:	ummontierbar in rechte Ausführung
	Mittenmaß [mm]:	105
8 231 58 000	Bohrstangenhalter Ø 32	
	Gewicht [kg]:	8.080
	Einsatz für:	Schwerzerspannung
	Ausführung:	rechts/links
	Schaftgröße [mm]:	50.00
	Schafttyp:	VDI
	Werkzeugaufnahme:	Ø 32
	Kühlmittel:	IK/EK
Hinweis:	ummontierbar in rechte Ausführung	
	Mittenmaß [mm]:	105
8 231 59 000	Bohrstangenhalter Ø 40	
	Gewicht [kg]:	7.800
	Einsatz für:	Schwerzerspannung
	Ausführung:	links
	Schaftgröße [mm]:	50.00
	Schafttyp:	VDI
	Werkzeugaufnahme:	Ø 40
	Kühlmittel:	IK/EK
Hinweis:	ummontierbar in rechte Ausführung	
	Mittenmaß [mm]:	105
8 231 59 001	Bohrstangenhalter Ø 50	
	Gewicht [kg]:	8.580
	Einsatz für:	Schwerzerspannung
	Ausführung:	links
	Schaftgröße [mm]:	50.00
	Schafttyp:	VDI
	Werkzeugaufnahme:	Ø 50
	Kühlmittel:	IK/EK
Druck max [bar]:	140	
Hinweis:	ummontierbar in rechte Ausführung	
	Mittenmaß [mm]:	105



SPINNER TC 110-MCY

Artikel-Nr.	Bezeichnung
-------------	-------------

8 320 52 000



Abstechhalter höhenverstellbar SH 26 IK

Ausführung: universal
 Schaftgröße [mm]: 50.00
 Schafttyp: VDI
 Werkzeugaufnahme: Spannschaft SH 26
 Kühlmittel: IK/EK
 Druck max [bar]: 70

8 320 53 002

Abstechhalter höhenverstellbar SH 32

Gewicht [kg]: 3.260
 Schaftgröße [mm]: 50.00
 Schafttyp: VDI
 Werkzeugaufnahme: Spannschaft SH 32
 Kühlmittel: EK

8 320 53 003

Abstechhalter höhenverstellbar SH 32 IK

Gewicht [kg]: 3.260
 Ausführung: universal
 Schaftgröße [mm]: 50.00
 Schafttyp: VDI
 Werkzeugaufnahme: Spannschaft SH 32
 Kühlmittel: IK/EK
 Druck max [bar]: 70

8 320 59 000

Abstechhalter höhenverstellbar 845 IK

Ausführung: universal
 Schaftgröße [mm]: 50.00
 Schafttyp: VDI
 Werkzeugaufnahme:  System 845
 Kühlmittel: IK
 Druck max [bar]: 70



● heimatec-Niederlassungen

○ unsere weltweiten Vertretungen

heimatec[®]

heimatec GmbH
Präzisionswerkzeuge
Carl-Benz-Str. 4
77871 Renchen
Deutschland

T +49 7843 9466 0
www.heimatec.de
info@heimatec.de

Die Kontaktdaten unserer weltweiten Handelspartner finden Sie auf unserer Internetseite:
<https://heimatec.com/handelspartner>