

TOPSELLER -
viele weitere Werkzeuge verfügbar!

Angetriebene
Werkzeuge

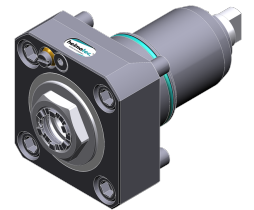
heimatec®

Nakamura

WT-300 Ø 65/71 Std.

Artikel-Nr.	Werkzeugaufnahme	Drehzahl max [1/min]	Kühlmittel	Druck max.	Mittenmaß
Axial-Bohr- und Fräskopf					
8 010 65 038	ER 25 A - u-tec	5.000	IK/EK	100 bar	--
8 010 66 066	ER 32 A - u-tec	5.000	IK/EK	25 bar	--
8 010 66 126	ER 32 A - u-tec	6.000	EK	--	--
8 010 66 127	ER 32 A - u-tec	6.000	IK/EK	70 bar	--
Winkel-Bohr- und Fräskopf					
8 030 65 057	ER 25 A - u-tec	12.000	EK	--	80 mm
8 030 66 078	ER 32 A - u-tec	6.000	EK	--	65 mm
8 030 66 090	ER 32 A - u-tec	6.000	IK/EK	140 bar	65 mm
Winkel-Bohr- und Fräskopf, doppelspindlig					
8 039 66 028	ER 32 A - u-tec	6.000	EK	--	65 mm
Schwenkkopf, achsversetzt					
8 043 65 002	ER 25 A - u-tec	6.000	EK	--	60 mm

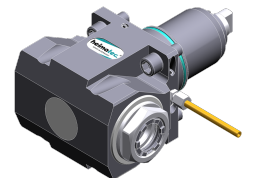
Abbildungen ähnlich.



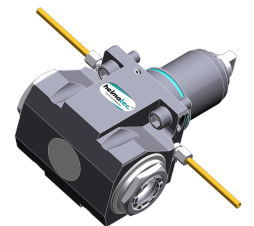
8 010 65 038



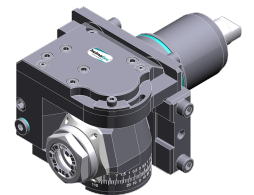
8 010 66 066



8 030 66 078



8 039 66 028



8 043 65 002

TOPSELLER -
viele weitere Werkzeuge verfügbar!

Statische
Werkzeuge

heimatec®

Nakamura

WT-300 Ø 65/71 Std.

Artikel-Nr.	Werkzeugaufnahme	Kühlmittel	Druck max.	Mittenmaß
-------------	------------------	------------	------------	-----------

Abstechhalter

8 224 13 008	Spannschaft SH 32	EK	--	--
--------------	-------------------	----	----	----

Drehstahlhalter

8 224 15 000	Vkt. 25	EK	--	--
8 224 15 051	Vkt. 25	IK/EK	100 bar	--

Bohrstangenhalter

8 240 18 000	Ø 32	IK/EK	--	90 mm
8 240 19 000	Ø 40	IK/EK	--	90 mm

Kombi-Mehrfachdrehhalter

8 251 14 009	Vkt. 20	EK	--	--
8 251 14 086	Vkt. 20	IK/EK	100 bar	--
8 251 13 011	Vkt. 3/4" (19,05mm)	IK/EK	100 bar	--
8 251 14 021	Vkt. 3/4" (19,05mm)	EK	--	--

Doppel-Drehstahlhalter

8 251 15 000	Vkt. 25	EK	--	--
--------------	---------	----	----	----

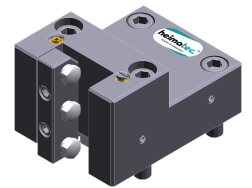
Abstechhalter, höhenverstellbar

8 320 13 004	Spannschaft SH 32	IK/EK	70 bar	--
--------------	-------------------	-------	--------	----

Abbildungen ähnlich.



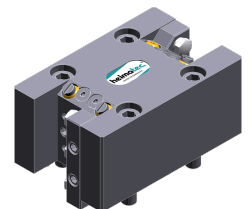
8 224 13 008



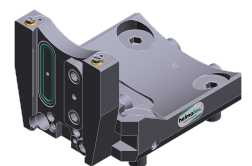
8 224 15 000



8 240 18 000



8 251 15 000



8 320 13 004