

**TOPSELLER -**  
viele weitere Werkzeuge verfügbar!

Angetriebene  
Werkzeuge

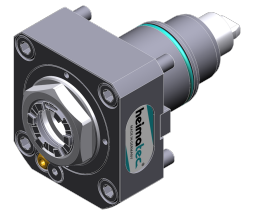
heimatec®

Doosan

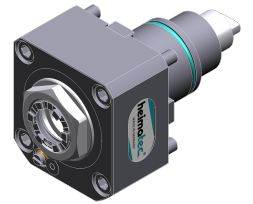
## Lynx 2100 LMSA/LMSB BMT 45

Artikel-Nr.	Werkzeugaufnahme	Drehzahl max [1/min]	Übersetzung	Kühlmittel	Druck max.	Mittenmaß
<b>Axial-Bohr- und Fräskopf</b>						
8 010 45 129	<b>ER 25 A - u-tec</b>	10.000	1:1	EK	--	--
8 010 45 220	<b>ER 25 A - u-tec</b>	15.000	1:1	IK/EK	100 bar	--
<b>Winkel-Bohr- und Fräskopf</b>						
8 030 45 594	<b>ER 25 A - u-tec</b>	12.000	1:1	EK	--	<b>65 mm</b>
8 030 45 595	<b>ER 25 A - u-tec</b>	12.000	1:1	IK/EK	140 bar	<b>65 mm</b>
<b>Schwenkkopf, achsversetzt</b>						
8 043 45 011	<b>ER 25 A - u-tec</b>	6.000	1:1	EK	--	<b>69 mm</b>

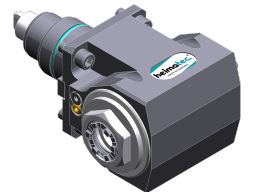
Abbildungen ähnlich.



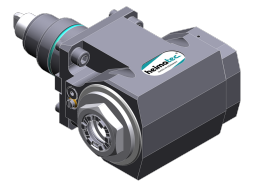
8 010 45 129



8 010 45 220



8 030 45 594



8 030 45 595

**TOPSELLER -**  
viele weitere Werkzeuge verfügbar!

Statische  
Werkzeuge

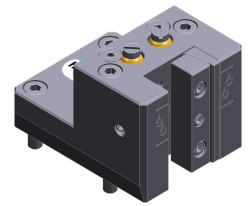
heimatec®

# Doosan

## Lynx 2100 LMSA/LMSB BMT 45

Artikel-Nr.	Werkzeugaufnahme	Kühlmittel	Druck max.	Mittenmaß
<b>Kombi-Drehstahlhalter</b>				
8 224 04 076	<b>Vkt. 20</b>	IK/EK	140 bar	--
<b>Bohrstangenhalter</b>				
8 240 07 039	<b>Ø 25</b>	IK/EK	--	<b>65 mm</b>
8 240 07 018	<b>Ø 25</b>	IK/EK	--	<b>85 mm</b>
8 240 08 003	<b>Ø 32</b>	IK/EK	80 bar	<b>65 mm</b>
8 240 08 021	<b>Ø 32</b>	IK/EK	80 bar	<b>85 mm</b>
8 240 09 014	<b>Ø 40</b>	IK/EK	80 bar	<b>65 mm</b>
8 240 09 017	<b>Ø 40</b>	IK/EK	--	<b>85 mm</b>
<b>Kombi-Plandrehhalter</b>				
8 244 04 029	<b>Vkt. 20</b>	IK/EK	100 bar	--
<b>Doppel-Bohrstangenhalter</b>				
8 249 08 004	<b>Ø 32</b>	IK/EK	--	<b>85 mm</b>
<b>Kombi-Mehrfachdrehhalter</b>				
8 251 04 046	<b>Vkt. 3/4" (19,05mm)</b>	EK	--	--
<b>Mehrfach-Drehstahlhalter</b>				
8 259 01 015	<b>Vkt. 20</b>	EK	--	--
<b>Abstechhalter, höhenverstellbar</b>				
8 320 02 012	<b>Spannschaft SH 26</b>	IK/EK	70 bar	--
8 320 03 011	<b>Spannschaft SH 32</b>	IK/EK	70 bar	--

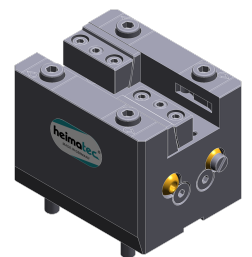
Abbildungen ähnlich.



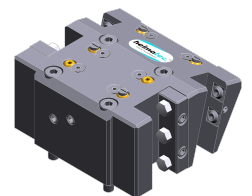
8 224 04 076



8 240 07 039



8 244 04 029



8 251 04 046