

TOPSELLER -
nombreux autres disponibles!

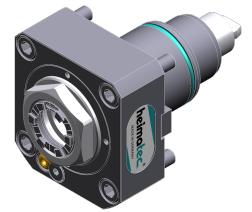
porte-outils
motorisés

heimatec®

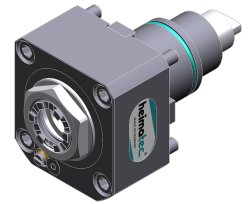
Doosan

Lynx 2100 LMSA/LMSB BMT 45

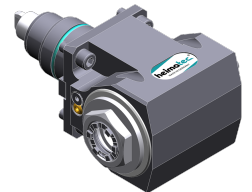
N° d'article	Porte-outils	Rotation max [1/min]	Traduction	Réfrigérant	Pression max.	Cote centrale
Tête de perçage et de fraisage axiale						
8 010 45 129	ER 25 A - u-tec	10.000	1:1	EXT	--	--
8 010 45 220	ER 25 A - u-tec	15.000	1:1	Int/ext	100 bar	--
Tête de perçage et de fraisage radiale						
8 030 45 594	ER 25 A - u-tec	12.000	1:1	EXT	--	65 mm
8 030 45 595	ER 25 A - u-tec	12.000	1:1	Int/ext	140 bar	65 mm
Tête pivotante, désaxée						
8 043 45 011	ER 25 A - u-tec	6.000	1:1	EXT	--	69 mm



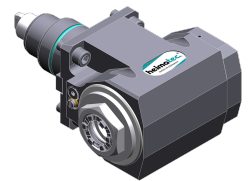
8 010 45 129



8 010 45 220



8 030 45 594



8 030 45 595

TOPSELLER -
nombreux autres disponibles!

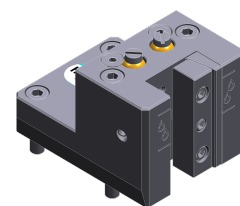
outils statiques

heimatec®

Doosan

Lynx 2100 LMSA/LMSB BMT 45

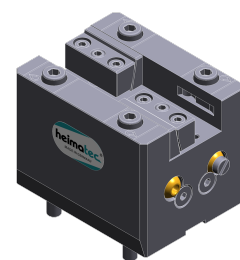
N° d'article	Porte-outils	Réfrigérant	Pression max.	Cote centrale
Porte-outil combiné				
8 224 04 076	Sq. 20	Int/ext	140 bar	--
Porte-outils pour barre d'alésage				
8 240 07 039	Ø 25	Int/ext	--	65 mm
8 240 07 018	Ø 25	Int/ext	--	85 mm
8 240 08 003	Ø 32	Int/ext	80 bar	65 mm
8 240 08 021	Ø 32	Int/ext	80 bar	85 mm
8 240 09 014	Ø 40	Int/ext	80 bar	65 mm
8 240 09 017	Ø 40	Int/ext	--	85 mm
Porte-outil combiné à dresser la face				
8 244 04 029	Sq. 20	Int/ext	100 bar	--
Double porte-foret				
8 249 08 004	Ø 32	Int/ext	--	85 mm
Combi multiple holder				
8 251 04 046	Sq. 3/4" (19,05mm)	EXT	--	--
Porte-outil à usage multiple				
8 259 01 015	Sq. 20	EXT	--	--
Porte-outil à tronçonner, hauteur réglable				
8 320 02 012	Serrage d'outil SH 26	Int/ext	70 bar	--
8 320 03 011	Serrage d'outil SH 32	Int/ext	70 bar	--



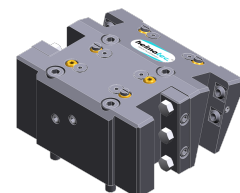
8 224 04 076



8 240 07 039



8 244 04 029



8 251 04 046