

HAAS  
**DS-30SS/SSY -  
Hybrid VB 24**



# Hightech von heimatec - Werkzeuge und Systeme für die produktive Dreh- und Fräsbearbeitung

heimatec gehört zu den internationalen Technologie- und Qualitätsführern von Präzisionswerkzeugen und ist auf die Entwicklung und Herstellung von hochpräzisen festen und angetriebenen Werkzeugen für alle CNC-Drehmaschinen, CNC-Dreh-Fräszentren und CNC-Bearbeitungszentren spezialisiert.

Die Produktpalette\* reicht von statischen BMT- und VDI-Werkzeughaltern über angetriebene Werkzeuge bis hin zu hochkomplexen kundenbezogenen Individuallösungen. heimatec, mit Hauptsitz in Renchen, besitzt eine Tochtergesellschaft in Asien und Indien sowie zahlreiche Repräsentanzen und Handelspartner über den ganzen Globus verteilt.

## \*UNSERE PRODUKTE

Feste Werkzeughalter

Angetriebene Werkzeugeinheiten

Präzisionswerkzeuge

Werkzeuge für Dreh- und Bearbeitungszentren

Werkzeuge für Langdrehautomaten

Werkzeugwechsel- und Schnellwechselsysteme


Werkzeugsysteme für die Verzahnungsherstellung

Digitales Werkzeugmanagement

Das Katalog-Werk einschließlich aller seiner Teile ist urheberrechtlich geschützt. Jede Verwertung außerhalb der engen Grenzen des Urheberrechtsgesetzes ist ohne Zustimmung der Rechteinhaber unzulässig und strafbar. Das gilt insbesondere für Vervielfältigungen, Übersetzungen, Mikroverfilmungen und die Einspeicherung und Verarbeitung in elektronischen Systemen.

**heimatec GmbH** behält sich Änderungen technischer Art jederzeit ohne Vorankündigung vor. Dies gilt insbesondere bei Anpassungen an neue oder geänderte internationale Normen oder bei Weiterentwicklungen unserer Produkte oder Herstellungsprozesse.

Die aktuelle Version unserer Allgemeinen Geschäftsbedingungen (AGB) finden Sie auf unserer Webseite.

Artikel-Nr.	Bezeichnung	
<b>8 010 46 182</b>	<b>Axial-Bohr- und Fräskopf ER 32 AX UT</b>	
	Gewicht [kg]:	3.270
	Werkzeugantrieb:	Kupplung
	Schaftgröße [mm]:	40.00
	Schafttyp:	VDI
	Werkzeugaufnahme:	ER 32 A - u-tec
	Übersetzung [i]:	1:1
	Drehmoment max [Nm]:	50
	Drehzahl max [1/min]:	6000
	Drehrichtung:	gleich
	Kühlmittel:	EK
	Hinweis:	Für Hybrid VB24 Revolver
<b>8 010 46 183</b>	<b>Axial-Bohr- und Fräskopf ER 32 AX UT IK</b>	
	Gewicht [kg]:	3.300
	Werkzeugantrieb:	Kupplung
	Schaftgröße [mm]:	40.00
	Schafttyp:	VDI
	Werkzeugaufnahme:	ER 32 A - u-tec
	Übersetzung [i]:	1:1
	Drehmoment max [Nm]:	50
	Drehzahl max [1/min]:	6000
	Drehrichtung:	gleich
	Kühlmittel:	IK/EK
	Druck max [bar]:	25
	Hinweis:	Für Hybrid VB24 Revolver
<b>8 013 44 006</b>	<b>Axial-Bohr- und Fräskopf ER 16 AX UT</b>	
	Gewicht [kg]:	2.280
	Werkzeugantrieb:	Kupplung
	Schaftgröße [mm]:	40.00
	Schafttyp:	VDI
	Werkzeugaufnahme:	ER 16 A - u-tec
	Übersetzung [i]:	1:4
	Drehmoment max [Nm]:	5
	Drehzahl max [1/min]:	24000
	Drehrichtung:	gleich
	Kühlmittel:	EK
	Hinweis:	Für Hybrid VB24 Revolver
<b>8 019 45 078</b>	<b>Axial-Bohr- und Fräskopf ER 25</b>	
	Gewicht [kg]:	8.060
	Zusatzbezeichnung:	achsversetzt
	Einsatz für:	Hauptspindel
	Ausführung:	links
	Werkzeugantrieb:	Kupplung
	Schaftgröße [mm]:	40.00
	Schafttyp:	VDI
	Werkzeugaufnahme:	ER 25
	Übersetzung [i]:	1:1
	Drehmoment max [Nm]:	50
	Drehzahl max [1/min]:	6000
	Drehrichtung:	gleich
	Kühlmittel:	EK
	Achsversatz [mm]:	95

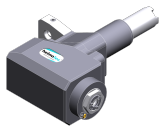
Artikel-Nr.	Bezeichnung	
<b>8 019 45 123</b>	<b>Axial-Bohr- und Fräskopf ER 25 AX UT</b>	
	Gewicht [kg]:	7.220
	Zusatzbezeichnung:	achsversetzt
	Ausführung:	links
	Werkzeugantrieb:	Kupplung
	Schaftgröße [mm]:	40.00
	Schafttyp:	VDI
	Werkzeugaufnahme:	ER 25 A - u-tec
	Übersetzung [i]:	1:3
	Drehmoment max [Nm]:	16
	Drehzahl max [1/min]:	15000
	Drehrichtung:	ungleich
	Kühlmittel:	EK
	Hinweis:	verstärkte Lagerung
	Achsversatz [mm]:	50
<b>8 019 45 155</b>	<b>Axial-Bohr- und Fräskopf ER 25 AX UT IK</b>	
	Gewicht [kg]:	7.300
	Zusatzbezeichnung:	achsversetzt
	Ausführung:	links
	Werkzeugantrieb:	Kupplung
	Schaftgröße [mm]:	40.00
	Schafttyp:	VDI
	Werkzeugaufnahme:	ER 25 A - u-tec
	Übersetzung [i]:	1:3
	Drehmoment max [Nm]:	16
	Drehzahl max [1/min]:	15000
	Drehrichtung:	ungleich
	Kühlmittel:	IK/EK
	Druck max [bar]:	140
	Hinweis:	verstärkte Lagerung
	Achsversatz [mm]:	50
<b>8 019 46 095</b>	<b>Axial-Bohr- und Fräskopf ER 32 AX UT</b>	
	Gewicht [kg]:	7.210
	Zusatzbezeichnung:	achsversetzt
	Ausführung:	links
	Werkzeugantrieb:	Kupplung
	Schaftgröße [mm]:	40.00
	Schafttyp:	VDI
	Werkzeugaufnahme:	ER 32 A - u-tec
	Übersetzung [i]:	1:2
	Drehmoment max [Nm]:	25
	Drehzahl max [1/min]:	12000
	Drehrichtung:	ungleich
	Kühlmittel:	EK
	Hinweis:	verstärkte Lagerung
	Achsversatz [mm]:	50
<b>8 019 46 124</b>	<b>Axial-Bohr- und Fräskopf ER 32 AX UT</b>	
	Gewicht [kg]:	12.210
	Zusatzbezeichnung:	achsversetzt
	Ausführung:	doppelspindlig
	Werkzeugantrieb:	Kupplung
	Schaftgröße [mm]:	40.00
	Schafttyp:	VDI
	Werkzeugaufnahme:	ER 32 A - u-tec
	Übersetzung [i]:	1:1

Artikel-Nr.	Bezeichnung	
	Drehmoment max [Nm]:	50
	Drehzahl max [1/min]:	6000
	Drehrichtung:	gleich/ungleich
	Kühlmittel:	EK
	Achsversatz [mm]:	135
<b>8 019 46 163</b>	<b>Axial-Bohr- und Fräskopf ER 32 AX UT IK</b>	
	Gewicht [kg]:	7.280
	Zusatzbezeichnung:	achsversetzt
	Ausführung:	links
	Werkzeugantrieb:	Kupplung
	Schaftgröße [mm]:	40.00
	Schafttyp:	VDI
	Werkzeugaufnahme:	ER 32 A - u-tec
	Übersetzung [i]:	1:2
	Drehmoment max [Nm]:	25
	Drehzahl max [1/min]:	12000
	Drehrichtung:	ungleich
	Kühlmittel:	IK/EK
	Druck max [bar]:	140
	Hinweis:	verstärkte Lagerung
	Achsversatz [mm]:	50
<b>8 019 46 165</b>	<b>Axial-Bohr- und Fräskopf ER 32 AX UT</b>	
	Gewicht [kg]:	13.760
	Zusatzbezeichnung:	achsversetzt
	Ausführung:	Sonder; doppelspindlig
	Werkzeugantrieb:	Kupplung
	Schaftgröße [mm]:	40.00
	Schafttyp:	VDI
	Werkzeugaufnahme:	ER 32 A - u-tec
	Übersetzung [i]:	1:1
	Drehmoment max [Nm]:	50
	Drehzahl max [1/min]:	6000
	Drehrichtung:	gleich/ungleich
	Kühlmittel:	EK
	Achsversatz [mm]:	162
<b>8 019 46 220</b>	<b>Axial-Bohr- und Fräskopf ER 32 AX UT</b>	
	Gewicht [kg]:	8.000
	Zusatzbezeichnung:	achsversetzt
	Ausführung:	links
	Werkzeugantrieb:	Kupplung
	Schaftgröße [mm]:	40.00
	Schafttyp:	VDI
	Werkzeugaufnahme:	ER 32 A - u-tec
	Übersetzung [i]:	1:1
	Drehmoment max [Nm]:	50
	Drehzahl max [1/min]:	6000
	Drehrichtung:	ungleich
	Kühlmittel:	EK
	Hinweis:	verstärkte Lagerung
	Achsversatz [mm]:	50

## Artikel-Nr.

## Bezeichnung

8 030 44 076

**Winkel-Bohr- und Fräskopf ER 16 AX UT**

Gewicht [kg]:	6.400
Ausführung:	links
Werkzeugantrieb:	Kupplung
Schaftgröße [mm]:	40.00
Schafttyp:	VDI
Werkzeugaufnahme:	ER 16 A - u-tec
Übersetzung [i]:	1:4
Drehmoment max [Nm]:	5
Drehzahl max [1/min]:	24000
Drehrichtung:	ungleich
Kühlmittel:	EK
Hinweis:	für Hybrid VB 24 Revolver
Mittenmaß [mm]:	85

8 030 46 325

**Winkel-Bohr- und Fräskopf ER 32 AX UT**

Gewicht [kg]:	5.890
Ausführung:	links
Werkzeugantrieb:	Kupplung
Schaftgröße [mm]:	40.00
Schafttyp:	VDI
Werkzeugaufnahme:	ER 32 A - u-tec
Übersetzung [i]:	1:1
Drehmoment max [Nm]:	50
Drehzahl max [1/min]:	6000
Drehrichtung:	ungleich
Kühlmittel:	EK
Hinweis:	für Hybrid VB 24 Revolver
Mittenmaß [mm]:	85

8 030 46 326

**Winkel-Bohr- und Fräskopf ER 32 AX UT IK**

Gewicht [kg]:	6.470
Ausführung:	links
Werkzeugantrieb:	Kupplung
Schaftgröße [mm]:	40.00
Schafttyp:	VDI
Werkzeugaufnahme:	ER 32 A - u-tec
Übersetzung [i]:	1:1
Drehmoment max [Nm]:	50
Drehzahl max [1/min]:	6000
Drehrichtung:	ungleich
Kühlmittel:	IK/EK
Druck max [bar]:	140
Hinweis:	für Hybrid VB 24 Revolver
Mittenmaß [mm]:	85

8 030 46 438

**Winkel-Bohr- und Fräskopf ER 32 AX UT**

Gewicht [kg]:	6.040
Ausführung:	links
Werkzeugantrieb:	Kupplung
Schaftgröße [mm]:	40.00
Schafttyp:	VDI
Werkzeugaufnahme:	ER 32 A - u-tec
Übersetzung [i]:	1:1
Drehmoment max [Nm]:	50
Drehzahl max [1/min]:	6000
Drehrichtung:	gleich
Kühlmittel:	EK

Artikel-Nr.	Bezeichnung	
	Hinweis:	verstärkte Lagerung
	Mittenmaß [mm]:	85
<b>8 043 45 006</b>	<b>Schwenkkopf ± 90° verstb ER 25 AX UT</b>	
	Gewicht [kg]:	8.090
	Zusatzbezeichnung:	achsversetzt
	Einsatz für:	Haas VB 24 Revolver
	Ausführung:	links
	Werkzeugantrieb:	Kupplung
	Schaftgröße [mm]:	40.00
	Schafttyp:	VDI
	Werkzeugaufnahme:	ER 25 A - u-tec
	Übersetzung [i]:	1:1
	Drehmoment max [Nm]:	25
	Drehzahl max [1/min]:	6000
	Drehrichtung:	gleich
	Kühlmittel:	EK
	Hinweis:	verstärkte Lagerung
	Mittenmaß [mm]:	85
	Achsversatz [mm]:	99
<b>8 043 45 007</b>	<b>Schwenkkopf ± 90° verstb ER 25 AX UT IK</b>	
	Zusatzbezeichnung:	achsversetzt
	Einsatz für:	Haas VB 24 Revolver
	Ausführung:	links
	Werkzeugantrieb:	Kupplung
	Schaftgröße [mm]:	40.00
	Schafttyp:	VDI
	Werkzeugaufnahme:	ER 25 A - u-tec
	Übersetzung [i]:	1:1
	Drehmoment max [Nm]:	25
	Drehzahl max [1/min]:	6000
	Drehrichtung:	gleich
	Kühlmittel:	IK/EK
	Druck max [bar]:	140
	Hinweis:	verstärkte Lagerung
	Mittenmaß [mm]:	85
	Achsversatz [mm]:	99
<b>8 210 46 018</b>	<b>Werkzeughalter E4-40xER 32</b>	
	Gewicht [kg]:	1.380
	Schaftgröße [mm]:	40.00
	Schafttyp:	VDI
	Werkzeugaufnahme:	ER 32
	Kühlmittel:	IK
	Hinweis:	Für Hybrid VB24 Revolver
<b>8 224 03 006</b>	<b>Abstechhalter SH 32</b>	
	Gewicht [kg]:	2.090
	Zusatzbezeichnung:	180° umsetzbar
	Ausführung:	kurz
	Schafttyp:	BMT
	Masch. Seit. Aufnahme:	Zentriernut b 15 (0,591")
	Werkzeugaufnahme:	Spannschaft SH 32
	Kühlmittel:	EK

Artikel-Nr.	Bezeichnung	
<b>8 224 03 007</b>	<b>Abstechhalter SH 32</b>	
	Gewicht [kg]:	2.090
	Zusatzbezeichnung:	180° umsetzbar
	Ausführung:	lang
	Schafttyp:	BMT
	Masch. Seit. Aufnahme:	Zentriernut b 15 (0,591")
	Werkzeugaufnahme:	Spannschaft SH 32
	Kühlmittel:	EK
<b>8 224 03 012</b>	<b>Abstechhalter SH 32</b>	
	Gewicht [kg]:	2.160
	Zusatzbezeichnung:	180° umsetzbar
	Ausführung:	Spannschaft mitte Revolver
	Schafttyp:	BMT
	Masch. Seit. Aufnahme:	Zentriernut b 15 (0,591")
	Werkzeugaufnahme:	Spannschaft SH 32
	Kühlmittel:	EK
<b>8 224 04 006</b>	<b>Kombi-Drehstahlhalter Vkt. 19,05 (0,75")</b>	
	Gewicht [kg]:	1.710
	Schafttyp:	VDI
	Masch. Seit. Aufnahme:	Zentrierfeder b 12 (0,437")
	Werkzeugaufnahme:	Vkt. 3/4" (19,05mm)
	Kühlmittel:	EK
<b>8 224 04 009</b>	<b>Abstech-/Drehhalter Vkt. 19,05 (0,75")</b>	
	Gewicht [kg]:	1.930
	Zusatzbezeichnung:	180° umsetzbar
	Ausführung:	kurz
	Schafttyp:	BMT
	Masch. Seit. Aufnahme:	Zentriernut b 15 (0,591")
	Werkzeugaufnahme:	Vkt. 3/4" (19,05mm)
	Kühlmittel:	EK
<b>8 224 04 010</b>	<b>Kombi-Drehstahlhalter Vkt. 20</b>	
	Gewicht [kg]:	1.680
	Schafttyp:	BMT
	Masch. Seit. Aufnahme:	Zentrierfeder b 12 (0,437")
	Werkzeugaufnahme:	Vkt. 20
	Kühlmittel:	EK
<b>8 224 04 011</b>	<b>Abstech-/Drehhalter Vkt. 20</b>	
	Gewicht [kg]:	1.900
	Ausführung:	kurz
	Schafttyp:	VDI
	Masch. Seit. Aufnahme:	Zentriernut b 15 (0,591")
	Werkzeugaufnahme:	Vkt. 20
	Kühlmittel:	EK
<b>8 224 04 013</b>	<b>Abstech-/Drehhalter Vkt. 19,05 (0,75")</b>	
	Gewicht [kg]:	3.070
	Zusatzbezeichnung:	180° umsetzbar
	Ausführung:	lang
	Schafttyp:	BMT
	Masch. Seit. Aufnahme:	Zentriernut b 15 (0,591")
	Werkzeugaufnahme:	Vkt. 3/4" (19,05mm)
	Kühlmittel:	EK

Artikel-Nr.	Bezeichnung	
<b>8 224 04 014</b>	<b>Abstech-/Drehhalter Vkt. 20</b>	
	Gewicht [kg]:	3.030
	Zusatzbezeichnung:	180° umsetzbar
	Ausführung:	lang
	Schafttyp:	BMT
	Masch. Seit. Aufnahme:	Zentriernut b 15 (0,591")
	Werkzeugaufnahme:	Vkt. 20
	Kühlmittel:	EK
<b>8 224 04 024</b>	<b>Kombi-Drehstahlhalter Vkt. 19,05 (0,75")</b>	
	Gewicht [kg]:	3.970
	Schafttyp:	HYB
	Masch. Seit. Aufnahme:	Zentrierfeder b 12 (0,437")
	Werkzeugaufnahme:	Vkt. 3/4" (19,05mm)
	Kühlmittel:	EK
<b>8 224 04 033</b>	<b>Kombi-Drehstahlhalter Vkt. 20</b>	
	Gewicht [kg]:	3.900
	Schafttyp:	HYB
	Masch. Seit. Aufnahme:	Zentrierfeder b 12 (0,437")
	Werkzeugaufnahme:	Vkt. 20
	Kühlmittel:	EK
<b>8 224 04 041</b>	<b>Abstech-/Drehhalter Vkt. 19,05 (0,75")</b>	
	Zusatzbezeichnung:	180° umsetzbar
	Ausführung:	lang; Spannschaft Mitte Revolver
	Schafttyp:	BMT
	Masch. Seit. Aufnahme:	Zentriernut b 15 (0,591")
	Werkzeugaufnahme:	Vkt. 3/4" (19,05mm)
	Kühlmittel:	EK
<b>8 240 07 006</b>	<b>Bohrstangenhalter Ø 25,4 (1")</b>	
	Gewicht [kg]:	2.280
	Zusatzbezeichnung:	180° umsetzbar
	Schafttyp:	BMT
	Masch. Seit. Aufnahme:	Zentriernut b 15 (0,591")
	Werkzeugaufnahme:	Ø 1" (25,4mm)
	Kühlmittel:	IK/EK
	Mittenmaß [mm]:	25,4 (1")
<b>8 240 07 007</b>	<b>Bohrstangenhalter Ø 25</b>	
	Gewicht [kg]:	2.290
	Zusatzbezeichnung:	180° umsetzbar
	Schafttyp:	BMT
	Masch. Seit. Aufnahme:	Zentriernut b 15 (0,591")
	Werkzeugaufnahme:	Ø 25
	Kühlmittel:	IK/EK
	Mittenmaß [mm]:	25,4 (1")
<b>8 240 08 005</b>	<b>Bohrstangenhalter Ø 31,75 (1,25")</b>	
	Gewicht [kg]:	2.090
	Zusatzbezeichnung:	180° umsetzbar
	Schafttyp:	BMT
	Masch. Seit. Aufnahme:	Zentriernut b 15 (0,591")
	Werkzeugaufnahme:	Ø 1 1/4" (31,75mm)
	Kühlmittel:	IK/EK
	Mittenmaß [mm]:	25,4 (1")

Artikel-Nr.	Bezeichnung	
<b>8 240 08 011</b>	<b>Bohrstangenhalter Ø 32</b>	
	Gewicht [kg]:	2.090
	Zusatzbezeichnung:	180° umsetzbar
	Schafttyp:	BMT
	Masch. Seit. Aufnahme:	Zentriernut b 15 (0,591")
	Werkzeugaufnahme:	Ø 32
	Kühlmittel:	IK/EK
	Mittenmaß [mm]:	25,4 (1")
<b>8 240 09 016</b>	<b>Bohrstangenhalter Ø 38,10 (1,5")</b>	
	Gewicht [kg]:	3.390
	Zusatzbezeichnung:	180° umsetzbar
	Schafttyp:	BMT
	Masch. Seit. Aufnahme:	Zentriernut b 15 (0,591")
	Werkzeugaufnahme:	Ø 1 1/2" (38,1mm)
	Kühlmittel:	IK/EK
	Mittenmaß [mm]:	38,1(1,5")
<b>8 240 09 023</b>	<b>Bohrstangenhalter Ø 44,45 (1,75")</b>	
	Gewicht [kg]:	3.150
	Zusatzbezeichnung:	180° umsetzbar
	Schafttyp:	BMT
	Masch. Seit. Aufnahme:	Zentriernut b 15 (0,591")
	Werkzeugaufnahme:	Ø 1 3/4" (44,45mm)
	Kühlmittel:	IK/EK
	Mittenmaß [mm]:	38,1(1,5")
<b>8 240 09 024</b>	<b>Bohrstangenhalter Ø 40</b>	
	Gewicht [kg]:	3.360
	Zusatzbezeichnung:	180° umsetzbar
	Schafttyp:	BMT
	Masch. Seit. Aufnahme:	Zentriernut b 15 (0,591")
	Werkzeugaufnahme:	Ø 40
	Kühlmittel:	IK/EK
	Mittenmaß [mm]:	38,1(1,5")
<b>8 240 09 026</b>	<b>Bohrstangenhalter Ø 50,8 (2")</b>	
	Gewicht [kg]:	2.900
	Zusatzbezeichnung:	180° umsetzbar
	Schafttyp:	BMT
	Masch. Seit. Aufnahme:	Zentriernut b 15 (0,591")
	Werkzeugaufnahme:	Ø 2" (50,8mm)
	Kühlmittel:	IK/EK
	Mittenmaß [mm]:	38,1(1,5")
<b>8 244 04 002</b>	<b>Kombi-Plandrehhalter Vkt. 3/4"</b>	
	Gewicht [kg]:	1.880
	Zusatzbezeichnung:	180° umsetzbar
	Schafttyp:	BMT
	Masch. Seit. Aufnahme:	Zentriernut b 15 (0,591")
	Werkzeugaufnahme:	Vkt. 3/4" (19,05mm)
	Kühlmittel:	EK

Artikel-Nr.	Bezeichnung	
<b>8 244 04 004</b>	<b>Kombi-Plandrehalter Vkt. 20</b>	
	Gewicht [kg]:	1.840
	Zusatzbezeichnung:	180° umsetzbar
	Schafttyp:	BMT
	Masch. Seit. Aufnahme:	Zentriernut b 15 (0,591")
	Werkzeugaufnahme:	Vkt. 20
	Kühlmittel:	EK
<b>8 251 04 006</b>	<b>Doppel-Drehhalter Vkt. 19,05 (0,75")</b>	
	Gewicht [kg]:	5.160
	Zusatzbezeichnung:	180° umsetzbar
	Schafttyp:	BMT
	Masch. Seit. Aufnahme:	Zentriernut b 15 (0,591")
	Werkzeugaufnahme:	Vkt. 3/4" (19,05mm)
	Kühlmittel:	EK
<b>8 251 04 007</b>	<b>Doppel-Drehhalter Vkt. 20</b>	
	Gewicht [kg]:	5.060
	Zusatzbezeichnung:	180° umsetzbar
	Schafttyp:	BMT
	Masch. Seit. Aufnahme:	Zentriernut b 15 (0,591")
	Werkzeugaufnahme:	Vkt. 20
	Kühlmittel:	EK
<b>8 251 04 018</b>	<b>Kombi-Mehrfachdrehhalter Vkt. 3/4"</b>	
	Gewicht [kg]:	5.050
	Zusatzbezeichnung:	y-versetzt; 180° umsetzbar
	Ausführung:	Sonder
	Schafttyp:	BMT
	Masch. Seit. Aufnahme:	Zentriernut b 15 (0,591")
	Werkzeugaufnahme:	Vkt. 3/4" (19,05mm)
		Vkt. 3/4" (19,05mm)
	Kühlmittel:	EK
<b>8 253 06 000</b>	<b>Doppel-Bohrstangenhalter Ø 19,05 (0,75")</b>	
	Gewicht [kg]:	2.410
	Zusatzbezeichnung:	180° umsetzbar
	Ausführung:	kurz
	Schafttyp:	BMT
	Masch. Seit. Aufnahme:	Zentriernut b 15 (0,591")
	Werkzeugaufnahme:	Ø 3/4" (19,05mm)
	Kühlmittel:	IK/EK
	Hinweis:	Mitte [mm] 31,75(1,25")/86,36(3,4")
<b>8 253 06 001</b>	<b>Doppel-Bohrstangenhalter Ø 20</b>	
	Gewicht [kg]:	2.400
	Zusatzbezeichnung:	180° umsetzbar
	Ausführung:	kurz
	Schafttyp:	BMT
	Masch. Seit. Aufnahme:	Zentriernut b 15 (0,591")
	Werkzeugaufnahme:	Ø 20
	Kühlmittel:	IK/EK
	Hinweis:	Mitte [mm] 31,75(1,25")/86,36(3,4")

Artikel-Nr.	Bezeichnung	
<b>8 253 06 002</b>	<b>Doppel-Bohrstangenhalter Ø 19,05 (0,75")</b>	
	Gewicht [kg]:	3.000
	Zusatzbezeichnung:	180° umsetzbar
	Ausführung:	lang
	Schafttyp:	BMT
	Masch. Seit. Aufnahme:	Zentriernut b 15 (0,591")
	Werkzeugaufnahme:	Ø 3/4" (19,05mm)
	Kühlmittel:	IK/EK
	Hinweis:	Mitte [mm] 60,32(2,375")/114,935(4,525")
<b>8 253 06 003</b>	<b>Mehrfach-Bohrstangenhalter Ø 20</b>	
	Gewicht [kg]:	3.000
	Zusatzbezeichnung:	180° umsetzbar
	Ausführung:	lang
	Schafttyp:	BMT
	Masch. Seit. Aufnahme:	Zentriernut b 15 (0,591")
	Werkzeugaufnahme:	Ø 20
	Kühlmittel:	IK/EK
	Hinweis:	Mitte [mm] 60,32(2,375")/114,935(4,525")
<b>8 253 07 009</b>	<b>Doppel-Bohrstangenhalter Ø 25</b>	
	Gewicht [kg]:	4.300
	Zusatzbezeichnung:	180° umsetzbar
	Ausführung:	lang, Sonder
	Schafttyp:	BMT
	Masch. Seit. Aufnahme:	Zentriernut b 15 (0,591")
	Werkzeugaufnahme:	Ø 25
	Kühlmittel:	IK/EK
	Hinweis:	Mitte [mm]:60,325/112,935
<b>8 253 07 010</b>	<b>Doppel-Bohrstangenhalter Ø 25,4 (1")</b>	
	Zusatzbezeichnung:	180° umsetzbar
	Ausführung:	lang, Sonder
	Schafttyp:	BMT
	Masch. Seit. Aufnahme:	Zentriernut b 15 (0,591")
	Werkzeugaufnahme:	Ø 1" (25,4mm)
	Kühlmittel:	IK/EK
	Hinweis:	Mitte [mm]:60,325/112,935
<b>8 253 07 037</b>	<b>Doppel-Bohrstangenhalter Ø 31,75 (1,25")</b>	
	Zusatzbezeichnung:	180° umsetzbar
	Ausführung:	lang, Sonder
	Schafttyp:	BMT
	Masch. Seit. Aufnahme:	Zentriernut b 15 (0,591")
	Werkzeugaufnahme:	Ø 1 1/4" (31,75mm)
	Kühlmittel:	IK/EK
	Hinweis:	Mitte [mm]:60,325/112,935
<b>8 253 08 004</b>	<b>Doppel-Bohrstangenhalter Ø 32</b>	
	Gewicht [kg]:	4.030
	Zusatzbezeichnung:	180° umsetzbar
	Ausführung:	lang, Sonder
	Schafttyp:	BMT
	Masch. Seit. Aufnahme:	Zentriernut b 15 (0,591")
	Werkzeugaufnahme:	Ø 32
	Kühlmittel:	IK/EK
	Hinweis:	Mitte [mm]:60,325/112,935

HAAS

## DS-30SS/SSY - Hybrid VB 24

heimatec®

Artikel-Nr.	Bezeichnung	
<b>8 259 02 002</b>	<b>Kombi-Mehrfachdrehhalter 2x Vkt. 20</b>	
	Gewicht [kg]: 5.080	
	Zusatzbezeichnung: y-versetzt	
	Schafttyp: HYB	
	Masch. Seit. Aufnahme: Zentriernut b 15	
	Werkzeugaufnahme: Vkt. 20	
		Vkt. 20
	Kühlmittel: EK	



## heimatec.u-tec®

heimatec.de

Produkte / Werkzeugwechselsysteme /  
Wechselsystem u-tec®



Ausführungen siehe Katalog



## heimatec.easy-quick

heimatec.de

Produkte / Werkzeugwechselsysteme /  
Schnellwechselsystem easy-quick HT



Ausführungen siehe Katalog



## heimatec.Capto™

heimatec.de

Produkte / Werkzeugwechselsysteme /  
Schnellwechselsystem heimatec.Capto™



Ausführungen siehe Katalog



## heimatec.accessories

heimatec.de

Produkte / Zubehör



Ausführungen siehe Katalog





● heimatec-Niederlassungen

○ unsere weltweiten Vertretungen

**heimatec**<sup>®</sup>

**heimatec GmbH**  
Präzisionswerkzeuge  
Carl-Benz-Str. 4  
77871 Renchen  
Deutschland

T +49 7843 9466 0  
www.heimatec.de  
info@heimatec.de

Die Kontaktdaten unserer weltweiten Handelspartner finden Sie auf unserer Internetseite:  
<https://heimatec.com/handelspartner>