

Nakamura
JX-250 Ø80 opt.
- linker Revolver



Technologie de pointe HEIMATEC - Outils et systèmes pour l'usinage productif en tournage et fraisage

HEIMATEC fait partie des leaders internationaux en technologie et qualité des outils de précision et est spécialisé dans le développement et la fabrication d'outils fixes et porte-outils motorisés de haute précision pour les tours CNC, les centres de tournage-fraisage CNC et les centres d'usinage CNC.

La gamme de produits* s'étend des porte-outils BMT et VDI statiques aux outils motorisés, en passant par des solutions individuelles hautement complexes adaptées aux besoins des clients. HEIMATEC, dont le siège est à RENCHEN, possède une filiale en Asie et Inde ainsi que de nombreuses représentations et partenaires commerciaux répartis dans le monde entier.

*NOS PRODUITS

Porte-outils fixes

Unités d'outils motorisés

Outils de précision

Outils pour centres de tournage et d'usinage

Outils pour automates de décolletage

Systèmes de changement d'outils et systèmes de changement rapide

Systèmes d'outils pour la fabrication de dentures

Gestion numérique des outils

L'œuvre du catalogue, y compris toutes ses parties, est protégée par le droit d'auteur. Toute exploitation en dehors des limites étroites de la loi sur le droit d'auteur est interdite sans l'accord des titulaires des droits et est passible de sanctions. Cela s'applique notamment aux reproductions, traductions, microfilmages et à l'enregistrement et au traitement au moyen de systèmes électroniques.

HEIMATEC GmbH se réserve le droit d'apporter des modifications techniques à tout moment et sans préavis. Cela s'applique notamment aux adaptations de nouvelles normes internationales aux modifications, aux développements de nos produits et aux différents processus de fabrication.

La version actuelle de nos conditions générales de vente (CGV) est disponible sur notre site web.

N° d'article

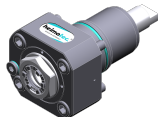
Désignation

8 010 55 033**Axial milling and drill holder ER 25 AX UT**

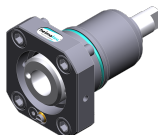
Poids [kg]:	2.830
Entraînement d'outil:	Méplat (~DIN 1809)
Taille du cylindre [mm]:	55.00
Type d'arbre:	BMT
Interface de broche:	ER 25 A - u-tec
Rapport de démultiplication [i]:	1:1
Couple max [Nm]:	50
Vitesse max [1/min]:	6000
Sens de rotation:	identique
Lubrification:	EXT
Remarque:	Roulements combiné

8 010 55 109**Tête de perçage et de fraisage axiale ER 25 AX UT**

Poids [kg]:	2.600
Entraînement d'outil:	Méplat (~DIN 1809)
Taille du cylindre [mm]:	55.00
Type d'arbre:	BMT
Interface de broche:	ER 25 A - u-tec
Rapport de démultiplication [i]:	1:1
Couple max [Nm]:	50
Vitesse max [1/min]:	12000
Sens de rotation:	identique
Lubrification:	EXT

8 010 55 111**Tête de perçage et de fraisage axiale ER 25 AX UT int**

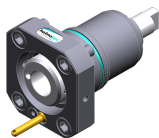
Poids [kg]:	3.000
Entraînement d'outil:	Méplat (~DIN 1809)
Taille du cylindre [mm]:	55.00
Type d'arbre:	BMT
Interface de broche:	ER 25 A - u-tec
Rapport de démultiplication [i]:	1:1
Couple max [Nm]:	50
Vitesse max [1/min]:	15000
Sens de rotation:	identique
Lubrification:	Int/ext
Pression max [bar]:	100
Remarque:	L'utilisation sans arrosage est possible

8 010 56 031**Tête de perçage et de fraisage axiale HT 4 int**

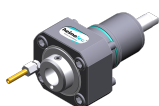
Poids [kg]:	1.760
Entraînement d'outil:	Méplat (~DIN 1809)
Taille du cylindre [mm]:	55.00
Type d'arbre:	BMT
Interface de broche:	HT 4
Rapport de démultiplication [i]:	1:1
Couple max [Nm]:	50
Vitesse max [1/min]:	6000
Sens de rotation:	identique
Lubrification:	Int/ext
Pression max [bar]:	25
Remarque:	short version

N° d'article

Désignation

8 010 56 032**Tête de perçage et de fraisage axiale HT 4**

Poids [kg]:	1.740
Entraînement d'outil:	Méplat (~DIN 1809)
Taille du cylindre [mm]:	55.00
Type d'arbre:	BMT
Interface de broche:	HT 4
Rapport de démultiplication [i]:	1:1
Couple max [Nm]:	50
Vitesse max [1/min]:	6000
Sens de rotation:	identique
Lubrification:	EXT
Remarque:	short version

8 010 56 059**Tête de perçage et de fraisage axiale HT 4**

Poids [kg]:	2.880
Entraînement d'outil:	Méplat (~DIN 1809)
Taille du cylindre [mm]:	55.00
Type d'arbre:	BMT
Interface de broche:	HT 4
Rapport de démultiplication [i]:	1:1
Couple max [Nm]:	50
Vitesse max [1/min]:	6000
Sens de rotation:	identique
Lubrification:	EXT
Remarque:	Roulements combiné

8 010 56 063**Axial milling and drill holder ER 32 AX UT**

Poids [kg]:	3.000
Entraînement d'outil:	Méplat (~DIN 1809)
Taille du cylindre [mm]:	55.00
Type d'arbre:	BMT
Interface de broche:	ER 32 A - u-tec
Rapport de démultiplication [i]:	1:1
Couple max [Nm]:	50
Vitesse max [1/min]:	6000
Sens de rotation:	identique
Lubrification:	EXT
Remarque:	Roulements combiné

8 010 56 064**Axial milling and drill holder ER 32 AX UT int**

Poids [kg]:	3.020
Entraînement d'outil:	Méplat (~DIN 1809)
Taille du cylindre [mm]:	55.00
Interface de broche:	ER 32 A - u-tec
Rapport de démultiplication [i]:	1:1
Couple max [Nm]:	50
Vitesse max [1/min]:	6000
Sens de rotation:	identique
Lubrification:	Int/ext
Pression max [bar]:	25
Remarque:	Roulements combiné

N° d'article

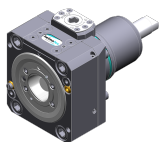
Désignation

8 010 56 066

**Tête de perçage et de fraisage axiale HT 4 int**

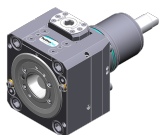
Poids [kg]:	2.930
Entraînement d'outil:	Méplat (~DIN 1809)
Taille du cylindre [mm]:	55.00
Type d'arbre:	BMT
Interface de broche:	HT 4
Rapport de démultiplication [i]:	1:1
Couple max [Nm]:	50
Vitesse max [1/min]:	6000
Sens de rotation:	identique
Lubrification:	Int/ext
Pression max [bar]:	25
Remarque:	Roulements combiné

8 010 56 110

**Tête de perçage et de fraisage axiale C 4**

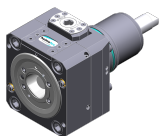
Poids [kg]:	4.750
Notation:	180° reversible
Entraînement d'outil:	Méplat (~DIN 1809)
Taille du cylindre [mm]:	55.00
Type d'arbre:	BMT
Interface de broche:	heimatec Capto(TM) C 4
Rapport de démultiplication [i]:	1:1
Couple max [Nm]:	50
Vitesse max [1/min]:	6000
Sens de rotation:	identique
Lubrification:	EXT
Remarque:	Vérifier l'utilisabilité; longueur de l'outil check !

8 010 56 111

**Tête de perçage et de fraisage axiale C 4 int**

Poids [kg]:	5.800
Notation:	180° reversible
Entraînement d'outil:	Méplat (~DIN 1809)
Taille du cylindre [mm]:	55.00
Type d'arbre:	BMT
Machine. Seit. réception:	Ressort de centrage b 20
Interface de broche:	heimatec Capto(TM) C 4
Rapport de démultiplication [i]:	1:1
Couple max [Nm]:	50
Vitesse max [1/min]:	6000
Sens de rotation:	identique
Lubrification:	Int/ext
Pression max [bar]:	100
Remarque:	Vérifier l'utilisabilité; longueur de l'outil check !

8 010 56 120

**Tête de perçage et de fraisage axiale C 4 int**

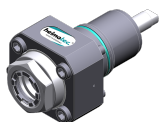
Notation:	180° reversible
Entraînement d'outil:	Méplat (~DIN 1809)
Taille du cylindre [mm]:	55.00
Type d'arbre:	BMT
Machine. Seit. réception:	Ressort de centrage b 20
Interface de broche:	heimatec Capto(TM) C 4
Rapport de démultiplication [i]:	1:1
Couple max [Nm]:	50
Vitesse max [1/min]:	6000
Sens de rotation:	identique
Lubrification:	Int/ext

N° d'article

Désignation

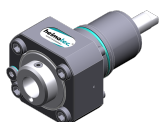
Pression max [bar]: 25
 Remarque: Vérifier l'utilisabilité; longueur de l'outil check !

8 010 56 140

**Tête de perçage et de fraisage axiale ER 32 AX UT int**

Poids [kg]: 3.000
 Entraînement d'outil: Méplat (~DIN 1809)
 Taille du cylindre [mm]: 55.00
 Type d'arbre: BMT
 Interface de broche: ER 32 A - u-tec
 Rapport de démultiplication [i]: 1:1
 Couple max [Nm]: 50
 Vitesse max [1/min]: 6000
 Sens de rotation: identique
 Lubrification: Int/ext
 Pression max [bar]: 100

8 010 56 144

**Tête de perçage et de fraisage axiale HT 4 int**

Entraînement d'outil: Méplat (~DIN 1809)
 Taille du cylindre [mm]: 55.00
 Type d'arbre: BMT
 Interface de broche: HT 4
 Rapport de démultiplication [i]: 1:1
 Couple max [Nm]: 50
 Vitesse max [1/min]: 6000
 Sens de rotation: identique
 Lubrification: Int/ext
 Pression max [bar]: 100

8 010 56 151

**Tête de perçage et de fraisage axiale ER 32 AX UT**




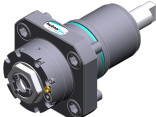
Poids [kg]: 2.770
 Entraînement d'outil: Méplat (~DIN 1809)
 Taille du cylindre [mm]: 55.00
 Type d'arbre: BMT
 Interface de broche: ER 32 A - u-tec
 Rapport de démultiplication [i]: 1:1
 Couple max [Nm]: 50
 Vitesse max [1/min]: 12000
 Sens de rotation: identique
 Lubrification: EXT

8 010 56 153

**Tête de perçage et de fraisage axiale ER 32 AX UT int**

Poids [kg]: 3.180
 Entraînement d'outil: Méplat (~DIN 1809)
 Taille du cylindre [mm]: 55.00
 Type d'arbre: BMT
 Interface de broche: ER 32 A - u-tec
 Rapport de démultiplication [i]: 1:1
 Couple max [Nm]: 50
 Vitesse max [1/min]: 15000
 Sens de rotation: identique
 Lubrification: Int/ext
 Pression max [bar]: 100

JX-250 Ø80 opt. - linker Revolver

N° d'article	Désignation
8 011 54 006	Tête de fraisage axiale arbre de fraisage combiné 3/4"
	Poids [kg]: 2.910 Entraînement d'outil: Méplat (~DIN 1809) Taille du cylindre [mm]: 55.00 Type d'arbre: BMT Interface de broche: Arbre de fraisage combiné 3/4" (19,05mm) Rapport de démultiplication [i]: 1:1 Couple max [Nm]: 50 Vitesse max [1/min]: 6000 Sens de rotation: identique Lubrification: EXT Remarque: Roulements combiné
8 011 54 015	Tête de fraisage axiale arbor 5/8"
	Poids [kg]: 2.880 Entraînement d'outil: Méplat (~DIN 1809) Taille du cylindre [mm]: 55.00 Type d'arbre: BMT Interface de broche: Arbor 5/8" (15,875mm) Rapport de démultiplication [i]: 1:1 Couple max [Nm]: 50 Vitesse max [1/min]: 6000 Sens de rotation: identique Lubrification: EXT Remarque: Roulements combiné
8 011 55 015	Tête de fraisage axiale arbre de fraisage combiné 22
	Poids [kg]: 3.000 Entraînement d'outil: Méplat (~DIN 1809) Taille du cylindre [mm]: 55.00 Type d'arbre: BMT Interface de broche: Arbre de fraisage combiné 22 Rapport de démultiplication [i]: 1:1 Couple max [Nm]: 50 Vitesse max [1/min]: 6000 Sens de rotation: identique Lubrification: EXT Remarque: Roulements combiné
8 013 54 005	Tête de perçage et de fraisage axiale ER 16 AX UT
	Poids [kg]: 2.200 Entraînement d'outil: Méplat (~DIN 1809) Taille du cylindre [mm]: 55.00 Type d'arbre: BMT Interface de broche: ER 16 A - u-tec Rapport de démultiplication [i]: 1:4 Couple max [Nm]: 5 Vitesse max [1/min]: 24000 Sens de rotation: identique Lubrification: EXT

N° d'article

Désignation

8 013 54 007

Tête de perçage et de fraisage axiale ER 16 AX UT int

Entraînement d'outil:	Méplat (~DIN 1809)
Taille du cylindre [mm]:	55.00
Type d'arbre:	BMT
Interface de broche:	ER 16 A - u-tec
Rapport de démultiplication [i]:	1:4
Couple max [Nm]:	5
Vitesse max [1/min]:	24000
Sens de rotation:	identique
Lubrification:	Int/ext
Pression max [bar]:	80

8 019 54 055

Tête de perçage et de fraisage axiale ER 16 M int

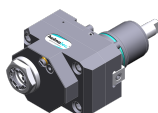
Poids [kg]:	6.200
Notation:	désaxé; 180° reversible
Entraînement d'outil:	Méplat (~DIN 1809)
Taille du cylindre [mm]:	55.00
Type d'arbre:	BMT
Interface de broche:	ER 16 M
Rapport de démultiplication [i]:	1:2
Couple max [Nm]:	25
Vitesse max [1/min]:	12000
Sens de rotation:	opposé
Lubrification:	Int/ext
Pression max [bar]:	140
Remarque:	roulements renforcés
Décalage de l'axe [mm]:	42

8 019 55 018

Tête de perçage et de fraisage axiale ER 25 AX UT

Poids [kg]:	5.230
Notation:	désaxé; 180° reversible
Entraînement d'outil:	Méplat (~DIN 1809)
Taille du cylindre [mm]:	55.00
Type d'arbre:	BMT
Interface de broche:	ER 25 A - u-tec
Rapport de démultiplication [i]:	1:1
Couple max [Nm]:	40
Vitesse max [1/min]:	6000
Sens de rotation:	opposé
Lubrification:	EXT
Remarque:	roulements renforcés
Décalage de l'axe [mm]:	42

8 019 55 023

Tête de perçage et de fraisage axiale ER 25 AX UT int

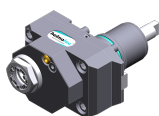
Poids [kg]:	6.260
Notation:	désaxé; 180° reversible
Entraînement d'outil:	Méplat (~DIN 1809)
Taille du cylindre [mm]:	55.00
Type d'arbre:	BMT
Interface de broche:	ER 25 A - u-tec
Rapport de démultiplication [i]:	1:1
Couple max [Nm]:	40
Vitesse max [1/min]:	6000
Sens de rotation:	opposé
Lubrification:	Int/ext
Pression max [bar]:	140

N° d'article

Désignation

Remarque: roulements renforcés
 Décalage de l'axe [mm]: 42

8 019 55 024

Tête de perçage et de fraisage axiale ER 25 AX UT

Poids [kg]: 5.230
 Notation: désaxé; 180° reversible
 Entraînement d'outil: Méplat (~DIN 1809)
 Taille du cylindre [mm]: 55.00
 Type d'arbre: BMT
 Interface de broche: ER 25 A - u-tec
 Rapport de démultiplication [i]: 1:2
 Couple max [Nm]: 25
 Vitesse max [1/min]: 12000
 Sens de rotation: opposé
 Lubrification: EXT
 Remarque: roulements renforcés
 Décalage de l'axe [mm]: 42

8 019 55 025

Tête de perçage et de fraisage axiale ER 25 AX UT int

Poids [kg]: 6.330
 Notation: désaxé; 180° reversible
 Entraînement d'outil: Méplat (~DIN 1809)
 Taille du cylindre [mm]: 55.00
 Type d'arbre: BMT
 Interface de broche: ER 25 A - u-tec
 Rapport de démultiplication [i]: 1:2
 Couple max [Nm]: 25
 Vitesse max [1/min]: 12000
 Sens de rotation: opposé
 Lubrification: Int/ext
 Pression max [bar]: 140
 Remarque: roulements renforcés
 Décalage de l'axe [mm]: 42

8 019 55 026

Tête de perçage et de fraisage axiale ER 25 AX UT

Poids [kg]: 5.300
 Notation: désaxé; 180° reversible
 Entraînement d'outil: Méplat (~DIN 1809)
 Taille du cylindre [mm]: 55.00
 Type d'arbre: BMT
 Interface de broche: ER 25 A - u-tec
 Rapport de démultiplication [i]: 1:3
 Couple max [Nm]: 16
 Vitesse max [1/min]: 18000
 Sens de rotation: opposé
 Lubrification: EXT
 Remarque: roulements renforcés
 Décalage de l'axe [mm]: 42

8 019 55 027

Tête de perçage et de fraisage axiale ER 25 AX UT int

Poids [kg]: 6.350
 Notation: désaxé; 180° reversible
 Entraînement d'outil: Méplat (~DIN 1809)
 Taille du cylindre [mm]: 55.00
 Type d'arbre: BMT
 Interface de broche: ER 25 A - u-tec

N° d'article

Désignation

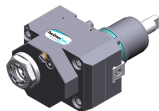
Rapport de démultiplication [i]:	1:3
Couple max [Nm]:	16
Vitesse max [1/min]:	18000
Sens de rotation:	opposé
Lubrification:	Int/ext
Pression max [bar]:	140
Remarque:	roulements renforcés
Décalage de l'axe [mm]:	42

8 019 55 028

Tête de perçage et de fraisage axiale ER 25 AX UT

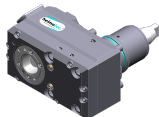
Poids [kg]:	5.240
Notation:	désaxé; 180° reversible
Entraînement d'outil:	Méplat (~DIN 1809)
Taille du cylindre [mm]:	55.00
Type d'arbre:	BMT
Interface de broche:	ER 25 A - u-tec
Rapport de démultiplication [i]:	2:1
Couple max [Nm]:	50
Vitesse max [1/min]:	3000
Sens de rotation:	opposé
Lubrification:	EXT
Remarque:	roulements renforcés
Décalage de l'axe [mm]:	42

8 019 55 029

Tête de perçage et de fraisage axiale ER 25 AX UT int

Poids [kg]:	6.220
Notation:	désaxé; 180° reversible
Entraînement d'outil:	Méplat (~DIN 1809)
Taille du cylindre [mm]:	55.00
Type d'arbre:	BMT
Interface de broche:	ER 25 A - u-tec
Rapport de démultiplication [i]:	2:1
Couple max [Nm]:	50
Vitesse max [1/min]:	3000
Sens de rotation:	opposé
Lubrification:	Int/ext
Pression max [bar]:	140
Remarque:	roulements renforcés
Décalage de l'axe [mm]:	42

8 019 56 042

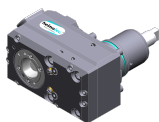
Tête de perçage et de fraisage axiale C 4 int

Poids [kg]:	7.720
Notation:	180° reversible
Entraînement d'outil:	Méplat (~DIN 1809)
Taille du cylindre [mm]:	55.00
Type d'arbre:	BMT
Interface de broche:	heimatec Capto(TM) C 4
Rapport de démultiplication [i]:	1:1
Couple max [Nm]:	50
Vitesse max [1/min]:	6000
Sens de rotation:	opposé
Lubrification:	Int/ext
Pression max [bar]:	140
Remarque:	Vérifier l'utilisabilité; Respecter la longueur de l'outil !
Décalage de l'axe [mm]:	62

N° d'article

Désignation

8 019 56 057

**Tête de perçage et de fraisage axiale C 4 int**

Poids [kg]:	7.650
Notation:	180° reversible
Entraînement d'outil:	Méplat (~DIN 1809)
Taille du cylindre [mm]:	55.00
Type d'arbre:	BMT
Interface de broche:	heimatec Capto(TM) C 4
Rapport de démultiplication [i]:	1:1
Couple max [Nm]:	50
Vitesse max [1/min]:	12000
Sens de rotation:	opposé
Lubrification:	Int/ext
Pression max [bar]:	140
Remarque:	Vérifier l'utilisabilité; Respecter la longueur de l'outil !
Décalage de l'axe [mm]:	62

8 030 55 216

**Angle-mill- and drill holder ER 25 AX UT**

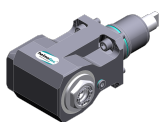
Notation:	180° reversible
Entraînement d'outil:	Méplat (~DIN 1809)
Taille du cylindre [mm]:	55.00
Type d'arbre:	BMT
Interface de broche:	ER 25 A - u-tec
Rapport de démultiplication [i]:	1:1
Couple max [Nm]:	50
Vitesse max [1/min]:	6000
Sens de rotation:	opposé
Lubrification:	EXT
Remarque:	Roulements combiné; vérifier l'utilisabilité
Distance au centre [mm]:	95

8 030 55 217

**Angle-mill- and drill holder ER 25 AX UT int**

Notation:	180° reversible
Entraînement d'outil:	Méplat (~DIN 1809)
Taille du cylindre [mm]:	55.00
Type d'arbre:	BMT
Interface de broche:	ER 25 A - u-tec
Rapport de démultiplication [i]:	1:1
Couple max [Nm]:	50
Vitesse max [1/min]:	6000
Sens de rotation:	opposé
Lubrification:	Int/ext
Pression max [bar]:	140
Remarque:	Roulements combiné; Einsetzbarkeit check!
Distance au centre [mm]:	95

8 030 55 250

**Tête de perçage et de fraisage radiale ER 25 AX UT int**

Poids [kg]:	8.170
Notation:	180° reversible
Entraînement d'outil:	Méplat (~DIN 1809)
Taille du cylindre [mm]:	55.00
Type d'arbre:	BMT
Interface de broche:	ER 25 A - u-tec
Rapport de démultiplication [i]:	1:1
Couple max [Nm]:	50
Vitesse max [1/min]:	12000
Sens de rotation:	opposé

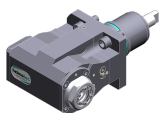
JX-250 Ø80 opt. - linker Revolver

N° d'article

Désignation

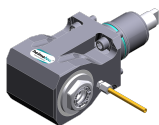
Lubrification:	Int/ext
Pression max [bar]:	140
Remarque:	Vérifier l'utilisabilité; Respecter la longueur de l'outil !
Distance au centre [mm]:	100

8 030 55 251

**Tête de perçage et de fraisage radiale ER 25 AX UT int**

Poids [kg]:	7.520
Notation:	180° reversible
Entraînement d'outil:	Méplat (~DIN 1809)
Taille du cylindre [mm]:	55.00
Type d'arbre:	BMT
Interface de broche:	ER 25 A - u-tec
Rapport de démultiplication [i]:	1:2
Couple max [Nm]:	16
Vitesse max [1/min]:	16000
Sens de rotation:	identique
Lubrification:	Int/ext
Pression max [bar]:	140
Remarque:	roulements renforcés; vérifier l'utilisabilité;
Distance au centre [mm]:	100

8 030 55 262

**Tête de perçage et de fraisage radiale ER 25 AX UT**

Poids [kg]:	7.500
Notation:	180° reversible
Entraînement d'outil:	Méplat (~DIN 1809)
Taille du cylindre [mm]:	55.00
Type d'arbre:	BMT
Interface de broche:	ER 25 A - u-tec
Rapport de démultiplication [i]:	1:1
Couple max [Nm]:	50
Vitesse max [1/min]:	12000
Sens de rotation:	opposé
Lubrification:	EXT
Remarque:	Vérifier l'utilisabilité!
Distance au centre [mm]:	95

8 030 55 263

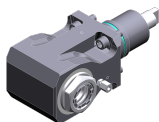
**Tête de perçage et de fraisage radiale ER 25 AX UT int**

Poids [kg]:	7.980
Notation:	180° reversible
Entraînement d'outil:	Méplat (~DIN 1809)
Taille du cylindre [mm]:	55.00
Type d'arbre:	BMT
Interface de broche:	ER 25 A - u-tec
Rapport de démultiplication [i]:	1:1
Couple max [Nm]:	50
Vitesse max [1/min]:	12000
Sens de rotation:	opposé
Lubrification:	Int/ext
Pression max [bar]:	140
Remarque:	Vérifier l'utilisabilité!
Distance au centre [mm]:	95

N° d'article

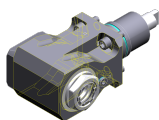
Désignation

8 030 56 239

**Tête de perçage et de fraisage radiale ER 32 AX UT**

Poids [kg]:	7.500
Notation:	180° reversible
Entraînement d'outil:	Méplat (~DIN 1809)
Taille du cylindre [mm]:	55.00
Type d'arbre:	BMT
Interface de broche:	ER 32 A - u-tec
Rapport de démultiplication [i]:	1:1
Couple max [Nm]:	50
Vitesse max [1/min]:	12000
Sens de rotation:	opposé
Lubrification:	EXT
Remarque:	Vérifier l'utilisabilité!
Distance au centre [mm]:	95

8 030 56 240

**Tête de perçage et de fraisage radiale ER 32 AX UT int**

Poids [kg]:	7.960
Notation:	180° reversible
Entraînement d'outil:	Méplat (~DIN 1809)
Taille du cylindre [mm]:	55.00
Type d'arbre:	BMT
Interface de broche:	ER 32 A - u-tec
Rapport de démultiplication [i]:	1:1
Couple max [Nm]:	50
Vitesse max [1/min]:	12000
Sens de rotation:	opposé
Lubrification:	Int/ext
Pression max [bar]:	140
Remarque:	Vérifier l'utilisabilité!
Distance au centre [mm]:	95

8 037 53 001

Tête de fraisage radiale pour fraise-scie arbor 13

Poids [kg]:	6.960
Entraînement d'outil:	Méplat (~DIN 1809)
Taille du cylindre [mm]:	55.00
Type d'arbre:	BMT
Interface de broche:	Arbre de fraisage 13
Rapport de démultiplication [i]:	2:1
Couple max [Nm]:	32
Vitesse max [1/min]:	3000
Sens de rotation:	opposé
Lubrification:	no
Distance au centre [mm]:	76

8 037 54 007

Tête de fraisage radiale pour fraise-scie arbor 16

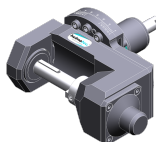
Poids [kg]:	12.220
Version:	± 10° pivotante; at 0° position can be pinned
Entraînement d'outil:	Méplat (~DIN 1809)
Taille du cylindre [mm]:	55.00
Type d'arbre:	BMT
Interface de broche:	Arbre de fraisage 16
Rapport de démultiplication [i]:	2:1
Couple max [Nm]:	63
Vitesse max [1/min]:	3000
Sens de rotation:	identique
Lubrification:	EXT
Remarque:	strong version; roulements renforcés

N° d'article

Désignation

Distance au centre [mm]: 87,5

8 037 55 007

**Tête de fraisage radiale pour fraise-scie arbor 22**

Poids [kg]: 12.520
 Entraînement d'outil: Méplat (~DIN 1809)
 Taille du cylindre [mm]: 55.00
 Type d'arbre: BMT
 Interface de broche: Arbre de fraisage 22
 Rapport de démultiplication [i]: 2:1
 Couple max [Nm]: 63
 Vitesse max [1/min]: 3000
 Sens de rotation: identique
 Lubrification: no
 Remarque: strong version avec renforcé bearing
 Distance au centre [mm]: 87,5

8 037 55 013

Tête de fraisage radiale pour fraise-scie arbor 1"

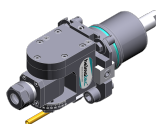
Poids [kg]: 11.640
 Entraînement d'outil: Méplat (~DIN 1809)
 Taille du cylindre [mm]: 55.00
 Type d'arbre: BMT
 Interface de broche: Arbre de fraisage 1" (25,4mm)
 Rapport de démultiplication [i]: 2:1
 Couple max [Nm]: 63
 Vitesse max [1/min]: 3000
 Sens de rotation: identique
 Lubrification: no
 Remarque: strong version avec renforcé bearing
 Distance au centre [mm]: 87,5

8 040 53 000

Tête pivotante ± 90° adjustable ER 11 AX

Poids [kg]: 3.150
 Entraînement d'outil: Méplat (~DIN 1809)
 Taille du cylindre [mm]: 55.00
 Type d'arbre: BMT
 Interface de broche: ER 11 A
 Rapport de démultiplication [i]: 1:1
 Couple max [Nm]: 10
 Vitesse max [1/min]: 5000
 Sens de rotation: identique
 Lubrification: EXT
 Distance au centre [mm]: 57

8 040 54 002

**Tête pivotante ± 90° adjustable ER 16**

Poids [kg]: 3.180
 Entraînement d'outil: Méplat (~DIN 1809)
 Taille du cylindre [mm]: 55.00
 Type d'arbre: BMT
 Interface de broche: ER 16
 Rapport de démultiplication [i]: 1:1
 Couple max [Nm]: 10
 Vitesse max [1/min]: 6000
 Sens de rotation: identique
 Lubrification: EXT
 Distance au centre [mm]: 57

N° d'article

Désignation

8 040 54 033**Tête pivotante ± 90° ajustable ER 16 AS UT int**

Poids [kg]:	3.320
Entraînement d'outil:	Méplat (~DIN 1809)
Taille du cylindre [mm]:	55.00
Type d'arbre:	BMT
Interface de broche:	ER 16 A - u-tec
Rapport de démultiplication [i]:	1:1
Couple max [Nm]:	16
Vitesse max [1/min]:	12000
Sens de rotation:	identique
Lubrification:	Int/ext
Pression max [bar]:	140
Remarque:	Vérifier l'utilisabilité; note center distance!
Distance au centre [mm]:	46

8 043 54 000**Tête pivotante +135°/-30° adj. ER16 AX UT**

Poids [kg]:	9.850
Notation:	désaxé; 180° reversible
Entraînement d'outil:	Méplat (~DIN 1809)
Taille du cylindre [mm]:	55.00
Type d'arbre:	BMT
Interface de broche:	ER 16 A - u-tec
Rapport de démultiplication [i]:	1:1
Couple max [Nm]:	25
Vitesse max [1/min]:	6000
Sens de rotation:	identique
Lubrification:	EXT
Distance au centre [mm]:	69
Décalage de l'axe [mm]:	60


8 043 54 001**Tête pivotante +135°/-30° adj. ER16AX UTIK**

Poids [kg]:	9.920
Notation:	désaxé; 180° reversible
Entraînement d'outil:	Méplat (~DIN 1809)
Taille du cylindre [mm]:	55.00
Type d'arbre:	BMT
Interface de broche:	ER 16 A - u-tec
Rapport de démultiplication [i]:	1:1
Couple max [Nm]:	25
Vitesse max [1/min]:	6000
Sens de rotation:	identique
Lubrification:	Int/ext
Pression max [bar]:	140
Distance au centre [mm]:	69
Décalage de l'axe [mm]:	60

8 043 54 002**Tête pivotante +135°/-30° adj. ER16 AX UT**



Poids [kg]:	9.930
Notation:	désaxé; 180° reversible
Entraînement d'outil:	Méplat (~DIN 1809)
Taille du cylindre [mm]:	55.00
Type d'arbre:	BMT
Interface de broche:	ER 16 A - u-tec
Rapport de démultiplication [i]:	1:2
Couple max [Nm]:	12
Vitesse max [1/min]:	12000
Sens de rotation:	identique


N° d'article	Désignation	
	Lubrification:	EXT
	Distance au centre [mm]:	69
	Décalage de l'axe [mm]:	60
8 043 54 003	Tête pivotante +135°/-30° adj. ER16AX UTIK	
	Poids [kg]:	9.900
	Notation:	désaxé
	Entraînement d'outil:	Méplat (~DIN 1809)
	Taille du cylindre [mm]:	55.00
	Type d'arbre:	BMT
	Interface de broche:	ER 16 A - u-tec
	Rapport de démultiplication [i]:	1:2
	Couple max [Nm]:	12
	Vitesse max [1/min]:	12000
	Sens de rotation:	identique
	Lubrification:	Int/ext
	Pression max [bar]:	140
	Remarque:	180° reversible
	Distance au centre [mm]:	69
	Décalage de l'axe [mm]:	60
8 043 54 034	Tête pivotante ± 10° adjustable ER 16 AX UT int	
	Notation:	désaxé; 180° reversible
	Entraînement d'outil:	Méplat (~DIN 1809)
	Taille du cylindre [mm]:	55.00
	Type d'arbre:	BMT
	Interface de broche:	ER 16 A - u-tec
	Rapport de démultiplication [i]:	1:2
	Couple max [Nm]:	25
	Vitesse max [1/min]:	12000
	Sens de rotation:	identique
	Lubrification:	Int/ext
	Pression max [bar]:	140
	Remarque:	Vérifier l'utilisabilité! tenir compte de la capacité pivotante ;
	Distance au centre [mm]:	62
	Décalage de l'axe [mm]:	48,5
8 050 54 005	Tête multibroche ER 16 AX UT	
	Poids [kg]:	6.100
	Notation:	désaxé
	Version:	2-spindles
	Entraînement d'outil:	Méplat (~DIN 1809)
	Taille du cylindre [mm]:	55.00
	Type d'arbre:	BMT
	Interface de broche:	ER 16 A - u-tec
	Rapport de démultiplication [i]:	1:2
	Couple max [Nm]:	16
	Vitesse max [1/min]:	12000
	Sens de rotation:	identique
	Lubrification:	EXT
	Décalage de l'axe [mm]:	56

N° d'article	Désignation	
8 050 54 014	Tête multibroche ER 20 AX UT int	
	Poids [kg]:	5.920
	Notation:	désaxé
	Version:	2-spindles
	Entraînement d'outil:	Méplat (~DIN 1809)
	Taille du cylindre [mm]:	55.00
	Type d'arbre:	BMT
	Interface de broche:	ER 20 A - u-tec
	Rapport de démultiplication [i]:	1:1
	Couple max [Nm]:	25
	Vitesse max [1/min]:	6000
	Sens de rotation:	identique
	Lubrification:	Int/ext
	Pression max [bar]:	140
	Décalage de l'axe [mm]:	58
8 050 56 006	Tête multibroche C 4 int	
	Notation:	180° reversible
	Insert pour:	Principale and sub spindle
	Version:	2-spindles
	Entraînement d'outil:	Méplat (~DIN 1809)
	Taille du cylindre [mm]:	55.00
	Type d'arbre:	BMT
	Interface de broche:	heimatec Capto(TM) C 4
	Rapport de démultiplication [i]:	1:1
	Couple max [Nm]:	50/Sp.
	Vitesse max [1/min]:	6000
	Sens de rotation:	opposé
	Lubrification:	Int/ext
	Pression max [bar]:	140
	Remarque:	Vérifier l'utilisabilité; longueur de l'outil check !
	Décalage de l'axe [mm]:	62
8 068 54 000	Tourbillonneur HW 46	
	Notation:	180° reversible
	Entraînement d'outil:	Méplat (~DIN 1809)
	Taille du cylindre [mm]:	55.00
	Type d'arbre:	BMT
	Interface de broche:	HW 46
	Rapport de démultiplication [i]:	1:1
	Couple max [Nm]:	16
	Vitesse max [1/min]:	8000
	Sens de rotation:	identique
	Lubrification:	EXT
	Remarque:	sans cutting inserts carrier; vérifier l'utilisabilité;
	Distance au centre [mm]:	65
8 224 11 003	Porte-outil à tronçonner sq. 20	
	Poids [kg]:	1.040
	Insert pour:	right cutting tools
	Version:	Edge on side of turret
	Type d'arbre:	BMT
	Machine. Seit. réception:	Ressort de centrage b 20
	Interface de broche:	Sq. 20
	Lubrification:	EXT

N° d'article	Désignation	
8 224 11 005	Porte-outil à tronçonner sq. 20 Poids [kg]: Insert pour: Version: Type d'arbre: Machine. Seit. réception: Interface de broche: Lubrification:	1.100 left cutting tools Edge on center of turret BMT Ressort de centrage b 20 Sq. 20 EXT
8 224 11 016	Porte-outil à tronçonner sq. 3/4" R 1441 Poids [kg]: Insert pour: Version: Type d'arbre: Machine. Seit. réception: Interface de broche: Lubrification:	1.110 right cutting tools Edge on side of turret BMT Ressort de centrage b 20 Sq. 3/4" (19,05mm) EXT
8 224 11 022	 Porte-outil à tronçonner sq. 20 Poids [kg]: Insert pour: Version: Type d'arbre: Machine. Seit. réception: Interface de broche: Lubrification:	1.350 right cutting tools Edge on side of turret BMT Ressort de centrage b 20 Sq. 20 EXT
8 224 13 004	Porte-outil à tronçonner SH 32 Poids [kg]: Insert pour: Version: Type d'arbre: Machine. Seit. réception: Interface de broche: Lubrification:	1.000 Lame de tronçonnage 32 Serrage d'outil au milieu revolver BMT Ressort de centrage b 20 Serrage d'outil SH 32 EXT
8 224 13 007	 Porte-outil à tronçonner SH 32 Poids [kg]: Insert pour: Version: Type d'arbre: Machine. Seit. réception: Interface de broche: Lubrification:	1.190 Lame de tronçonnage 32 Serrage d'outil sur le côté du revolver BMT Ressort de centrage b 20 Serrage d'outil SH 32 EXT
8 224 15 002	 Porte-outil combiné sq. 25/20 Poids [kg]: Notation: Type d'arbre: Machine. Seit. réception: Interface de broche: Lubrification: Remarque:	2.800 180° reversible BMT Ressort de centrage b 20 Sq. 25 Sq. 25 EXT Avec plaque pour sq. 20

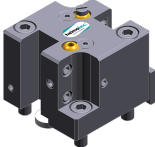
JX-250 Ø80 opt. - linker Revolver

N° d'article	Désignation	
8 224 15 012	Porte-outil combiné sq. 1"	
	Poids [kg]:	2.720
	Type d'arbre:	BMT
	Machine. Seit. réception:	Ressort de centrage b 20
	Interface de broche:	Sq. 1" (25,4mm)
		Sq. 1" (25,4mm)
	Lubrification:	EXT
8 224 15 062	Porte-outil combiné sq. 25 int	
	Poids [kg]:	3.100
	Type d'arbre:	BMT
	Machine. Seit. réception:	Ressort de centrage b 20
	Interface de broche:	Sq. 25
		Sq. 25
	Lubrification:	Int/ext
	Pression max [bar]:	100
	Remarque:	Key rail
8 224 15 063	Porte-outil combiné sq. 1" int	
	Poids [kg]:	3.100
	Type d'arbre:	BMT
	Machine. Seit. réception:	Ressort de centrage b 20
	Interface de broche:	Sq. 1" (25,4mm)
		Sq. 1" (25,4mm)
	Lubrification:	Int/ext
	Pression max [bar]:	100
	Remarque:	Key rail
8 225 11 002	Porte-outil à tronçonner sq. 20 R 1432	
	Poids [kg]:	1.120
	Insert pour:	left cutting tools
	Version:	Edge on side of turret
	Type d'arbre:	BMT
	Machine. Seit. réception:	Ressort de centrage b 20
	Interface de broche:	Sq. 20
	Lubrification:	EXT
8 225 11 005	Porte-outil à tronçonner sq. 20	
	Poids [kg]:	1.170
	Insert pour:	right cutting tools
	Version:	Edge on center of turret
	Type d'arbre:	BMT
	Machine. Seit. réception:	Ressort de centrage b 20
	Interface de broche:	Sq. 20
	Lubrification:	EXT
8 225 11 009	Porte-outil à tronçonner sq. 3/4" R 1442	
	Poids [kg]:	1.110
	Insert pour:	left cutting tools
	Version:	Edge on side of turret
	Type d'arbre:	BMT
	Machine. Seit. réception:	Ressort de centrage b 20
	Interface de broche:	Sq. 3/4" (19,05mm)
	Lubrification:	EXT

N° d'article	Désignation	
8 225 11 012	Porte-outil à tronçonner sq. 3/4"	
	Poids [kg]:	1.200
	Insert pour:	right cutting tools
	Version:	Edge on center of turret
	Type d'arbre:	BMT
	Machine. Seit. réception:	Ressort de centrage b 20
	Interface de broche:	Sq. 3/4" (19,05mm)
	Lubrification:	EXT
8 229 16 008	Outil de base C 4 int	
	Poids [kg]:	3.430
	Notation:	180° reversible
	Version:	right
	Type d'arbre:	BMT
	Machine. Seit. réception:	Ressort de centrage b 20
	Interface de broche:	heimatec Capto(TM) C 4
	Lubrification:	INT
	Remarque:	Vérifier l'utilisabilité; Respecter la longueur de l'outil !
	Décalage de l'axe [mm]:	55
8 229 16 009	Outil de base C 4 int	
	Poids [kg]:	2.410
	Notation:	180° reversible
	Version:	right
	Type d'arbre:	BMT
	Machine. Seit. réception:	Ressort de centrage b 20
	Interface de broche:	heimatec Capto(TM) C 4
	Lubrification:	INT
	Remarque:	Vérifier l'utilisabilité; Respecter la longueur de l'outil !
	Décalage de l'axe [mm]:	12
8 240 16 072	Outil de base C 4 int	
	Poids [kg]:	4.000
	Notation:	180° reversible
	Version:	right
	Type d'arbre:	BMT
	Machine. Seit. réception:	Ressort de centrage b 20
	Interface de broche:	heimatec Capto(TM) C 4
	Lubrification:	INT
	Remarque:	Vérifier l'utilisabilité; Respecter la longueur de l'outil !
	Distance au centre [mm]:	95
8 240 17 012	Porte-outils pour barre d'alésage Ø 25	
	Poids [kg]:	5.920
	Notation:	180° reversible
	Type d'arbre:	BMT
	Machine. Seit. réception:	Ressort de centrage b 20
	Interface de broche:	Ø 25
	Lubrification:	Int/ext
	Remarque:	Boîtier rigide
	Distance au centre [mm]:	117,5

N° d'article	Désignation	
8 240 17 106	Porte-outils pour barre d'alésage Ø 25	
	Poids [kg]:	4.800
	Notation:	180° reversible
	Type d'arbre:	BMT
	Machine. Seit. réception:	Ressort de centrage b 20
	Interface de broche:	Ø 25
	Lubrification:	Int/ext
	Remarque:	Vérifier l'utilisabilité! boîtier rigid
	Distance au centre [mm]:	95
8 240 17 114	Porte-outils pour barre d'alésage Ø 1"	
	Poids [kg]:	4.760
	Notation:	180° reversible
	Type d'arbre:	BMT
	Machine. Seit. réception:	Ressort de centrage b 20
	Interface de broche:	Ø 1" (25,4mm)
	Lubrification:	Int/ext
	Remarque:	Vérifier l'utilisabilité! boîtier rigid
	Distance au centre [mm]:	95
8 240 17 115	Porte-outils pour barre d'alésage Ø 1 1/4"	
	Poids [kg]:	4.620
	Notation:	180° reversible
	Type d'arbre:	BMT
	Machine. Seit. réception:	Ressort de centrage b 20
	Interface de broche:	Ø 1 1/4" (31,75mm)
	Lubrification:	Int/ext
	Remarque:	Vérifier l'utilisabilité! boîtier rigid
	Distance au centre [mm]:	95
8 240 18 085	Porte-outils pour barre d'alésage Ø 32	
	Poids [kg]:	4.605
	Notation:	180° reversible
	Type d'arbre:	BMT
	Machine. Seit. réception:	Ressort de centrage b 20
	Interface de broche:	Ø 32
	Lubrification:	Int/ext
	Remarque:	Vérifier l'utilisabilité! boîtier rigid
	Distance au centre [mm]:	95
8 240 18 098	Porte-outils pour barre d'alésage Ø 1 1/4"	
	Notation:	180° reversible
	Type d'arbre:	BMT
	Machine. Seit. réception:	Ressort de centrage b 20
	Interface de broche:	Ø 1 1/4" (31,75mm)
	Lubrification:	Int/ext
	Remarque:	Vérifier l'utilisabilité!
	Distance au centre [mm]:	100
8 240 19 139	Porte-outils pour barre d'alésage Ø 40	
	Poids [kg]:	4.760
	Notation:	180° reversible
	Type d'arbre:	BMT
	Machine. Seit. réception:	Ressort de centrage b 20
	Interface de broche:	Ø 40
	Lubrification:	INT

N° d'article	Désignation	
	Remarque:	Vérifier l'utilisabilité!
	Distance au centre [mm]:	100
8 244 12 025	Porte-outil à dresser la face sq. 25	
	Poids [kg]:	5.160
	Type d'arbre:	BMT
	Machine. Seit. réception:	Ressort de centrage b 20
	Interface de broche:	Sq. 25
	Lubrification:	EXT
	Remarque:	Vérifier l'utilisabilité; Respecter la longueur de l'outil !
8 249 16 015	Double tool holder C 4 int	
	Poids [kg]:	5.370
	Notation:	180° reversible
	Insert pour:	Principale and sub spindle
	Version:	right
	Type d'arbre:	BMT
	Machine. Seit. réception:	Ressort de centrage b 20
	Interface de broche:	heimatec Capto(TM) C 4
		heimatec Capto(TM) C 4
	Lubrification:	INT
	Remarque:	Vérifier l'utilisabilité; Respecter la longueur de l'outil !
	Distance au centre [mm]:	75
8 249 16 027	Double tool holder C 4 int	
	Poids [kg]:	6.280
	Notation:	180° reversible
	Insert pour:	Principale and sub spindle
	Version:	right
	Type d'arbre:	BMT
	Machine. Seit. réception:	Ressort de centrage b 20
	Interface de broche:	heimatec Capto(TM) C 4
		heimatec Capto(TM) C 4
	Lubrification:	INT
	Remarque:	Vérifier l'utilisabilité; Respecter la longueur de l'outil !
	Distance au centre [mm]:	95
8 250 16 005	Multiple tool holder C 4 int	
	Poids [kg]:	4.620
	Insert pour:	Principale and sub spindle
	Version:	right
	Type d'arbre:	BMT
	Machine. Seit. réception:	Ressort de centrage b 20
	Interface de broche:	heimatec Capto(TM) C 4
	Lubrification:	INT
	Remarque:	Vérifier l'utilisabilité; Respecter la longueur de l'outil !
	Décalage de l'axe [mm]:	±55
8 251 11 000	Double porte-outil sq. 20	
	Poids [kg]:	2.250
	Type d'arbre:	BMT
	Machine. Seit. réception:	Ressort de centrage b 20
	Interface de broche:	Sq. 20
	Lubrification:	EXT

N° d'article	Désignation	
	8 251 11 003 Double porte-outil sq. 20	
	Poids [kg]: Notation: Insert pour: Type d'arbre: Machine. Seit. réception: Interface de broche: Lubrification:	2.420 180° reversible right cutting tools BMT Ressort de centrage b 20 Sq. 20 Sq. 20 EXT
	8 251 11 007 Double porte-outil sq. 3/4"	
	Poids [kg]: Notation: Insert pour: Type d'arbre: Machine. Seit. réception: Interface de broche: Lubrification:	2.390 180° reversible right cutting tools BMT Ressort de centrage b 20 Sq. 3/4" (19,05mm) Sq. 3/4" (19,05mm) EXT
	8 251 14 094 Combi multiple holder 3x sq. 20 int	
	Poids [kg]: Insert pour: Type d'arbre: Machine. Seit. réception: Interface de broche: Lubrification: Pression max [bar]: Remarque:	3.820 Sub spindle BMT Ressort de centrage b 20 Sq. 20 Sq. 20 Int/ext 100 Key rail
	8 251 15 048 Double porte-outil combiné sq. 25 int	
	Notation: Insert pour: Type d'arbre: Machine. Seit. réception: Interface de broche: Lubrification: Pression max [bar]: Remarque:	180° reversible Principale and sub spindle BMT Ressort de centrage b 20 Sq. 25 Sq. 25 Sq. 25 Sq. 25 Int/ext 100 Key rail
	8 259 12 010 Porte-outil à usage multiple 2x sq. 20	
	Poids [kg]: Notation: Version: Type d'arbre: Machine. Seit. réception: Interface de broche: Lubrification:	2.890 180° reversible Y-axes offset BMT Ressort de centrage b 20 Sq. 20 Sq. 20 EXT

JX-250 Ø80 opt. - linker Revolver

N° d'article	Désignation
8 320 12 010	Porte-outil à tronçonner à hauteur réglable SH 26 int
	Poids [kg]: 1.680 Notation: 180° reversible Type d'arbre: BMT Machine. Seit. réception: Ressort de centrage b 20 Interface de broche: Serrage d'outil SH 26 Lubrification: Int/ext Pression max [bar]: 70
8 320 12 020	Porte-outil à tronçonner à hauteur réglable SH 26 int
	Notation: 180° reversible Type d'arbre: BMT Machine. Seit. réception: Ressort de centrage b 20 Interface de broche: Serrage d'outil SH 26 Lubrification: Int/ext Pression max [bar]: 70 Remarque: avec offset cut-off tool holder
8 320 13 002	Porte-outil à tronçonner à hauteur réglable SH 32 int
	Poids [kg]: 1.570 Notation: 180° reversible Type d'arbre: BMT Machine. Seit. réception: Ressort de centrage b 20 Interface de broche: Serrage d'outil SH 32 Lubrification: Int/ext Pression max [bar]: 70
8 320 13 010	Porte-outil à tronçonner à hauteur réglable SH 32 int
	Poids [kg]: 1.730 Notation: 180° reversible Type d'arbre: BMT Machine. Seit. réception: Ressort de centrage b 20 Interface de broche: Serrage d'outil SH 32 Lubrification: Int/ext Pression max [bar]: 70 Remarque: Serrage d'outil internal
8 320 13 015	Porte-outil à tronçonner à hauteur réglable SH 32 int
	Poids [kg]: 1.830 Notation: 180° reversible Type d'arbre: BMT Machine. Seit. réception: Ressort de centrage b 20 Interface de broche: Serrage d'outil SH 32 Lubrification: Int/ext Pression max [bar]: 70 Remarque: avec offset cut-off tool holder
8 782 16 001	Spacer plate 20mm
	Type d'arbre: BMT Machine. Seit. réception: Ressort de centrage b 20 Interface de broche: Centering key slot b 20 Lubrification: EXT Remarque: Plate sans vis de fixation !

Nakamura

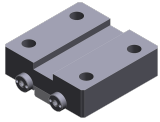
JX-250 Ø80 opt. - linker Revolver

N° d'article

Désignation

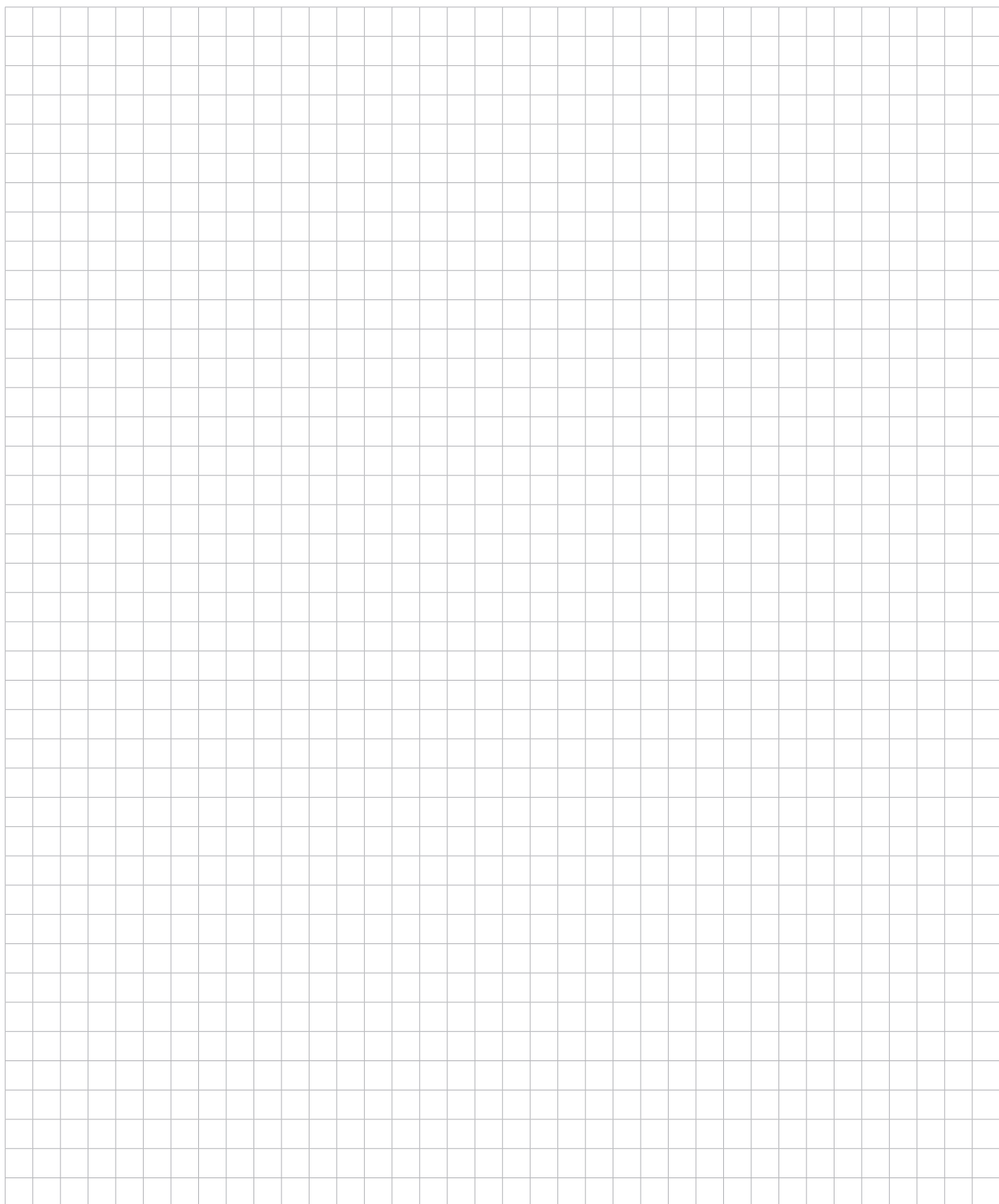
8 782 16 003

Spacer plate 25mm



Type d'arbre:
Machine. Seit. réception:
Interface de broche:
Lubrification:
Remarque:

BMT
Ressort de centrage b 20
Centering key slot b 20
EXT
Plate sans vis de fixation !



heimatec.u-tec®

heimatec.com

Produits / Systèmes de changement d'outils /
Système de changement u-tec®



versions voir catalogue



heimatec.easy-quick

heimatec.com

Produits / Systèmes de changement d'outils /
Système de changement rapide easy-quick HT



versions voir catalogue



heimatec.Capto™

heimatec.com

Produits / Systèmes de changement d'outils /
Système de changement rapide heimatec.Capto™



versions voir catalogue



heimatec.accessories

heimatec.com

Produits / Accessoires



versions voir catalogue





● succursales HEIMATEC

○ nos représentations dans le monde entier

heimatec[®]

Siège
heimatec GmbH
Outils de précision
Carl-Benz-Str. 4
77871 Renchen
Allemagne

Vous trouverez les coordonnées de nos partenaires commerciaux dans le monde entier sur
notre site internet : <https://heimatec.com/partners>

T +49 7843 9466 0
www.heimatec.com
info@heimatec.com