

Doosan

Lynx 2100

LMSA/LMSB

BMT 45



Technologie de pointe HEIMATEC - Outils et systèmes pour l'usinage productif en tournage et fraisage

HEIMATEC fait partie des leaders internationaux en technologie et qualité des outils de précision et est spécialisé dans le développement et la fabrication d'outils fixes et porte-outils motorisés de haute précision pour les tours CNC, les centres de tournage-fraisage CNC et les centres d'usinage CNC.

La gamme de produits* s'étend des porte-outils BMT et VDI statiques aux outils motorisés, en passant par des solutions individuelles hautement complexes adaptées aux besoins des clients. HEIMATEC, dont le siège est à RENCHEN, possède une filiale en Asie et Inde ainsi que de nombreuses représentations et partenaires commerciaux répartis dans le monde entier.

*NOS PRODUITS

Porte-outils fixes

Unités d'outils motorisés

Outils de précision

Outils pour centres de tournage et d'usinage

Outils pour automates de décolletage

Systèmes de changement d'outils et systèmes de changement rapide

Systèmes d'outils pour la fabrication de dentures

Gestion numérique des outils

L'œuvre du catalogue, y compris toutes ses parties, est protégée par le droit d'auteur. Toute exploitation en dehors des limites étroites de la loi sur le droit d'auteur est interdite sans l'accord des titulaires des droits et est passible de sanctions. Cela s'applique notamment aux reproductions, traductions, microfilmages et à l'enregistrement et au traitement au moyen de systèmes électroniques.

HEIMATEC GmbH se réserve le droit d'apporter des modifications techniques à tout moment et sans préavis. Cela s'applique notamment aux adaptations de nouvelles normes internationales aux modifications, aux développements de nos produits et aux différents processus de fabrication.

La version actuelle de nos conditions générales de vente (CGV) est disponible sur notre site web.

N° d'article

Désignation

8 010 45 129

**Tête de perçage et de fraisage axiale ER 25 AX UT**

Poids [kg]:	1.830
Entraînement d'outil:	Méplat (~DIN 1809)
Taille du cylindre [mm]:	45.00
Type d'arbre:	BMT
Interface de broche:	ER 25 A - u-tec
Rapport de démultiplication [i]:	1:1
Couple max [Nm]:	32
Vitesse max [1/min]:	10000
Sens de rotation:	identique
Lubrification:	EXT

8 010 45 130

Tête de perçage et de fraisage axiale ER 25 AX UT int

Poids [kg]:	2.020
Entraînement d'outil:	Méplat (~DIN 1809)
Taille du cylindre [mm]:	45.00
Type d'arbre:	BMT
Interface de broche:	ER 25 A - u-tec
Rapport de démultiplication [i]:	1:1
Couple max [Nm]:	32
Vitesse max [1/min]:	6000
Sens de rotation:	identique
Lubrification:	Int/ext
Pression max [bar]:	25
Remarque:	Roulements combiné

8 010 45 202

Tête de perçage et de fraisage axiale ER 25 AX UT

Poids [kg]:	1.740
Entraînement d'outil:	Méplat (~DIN 1809)
Taille du cylindre [mm]:	45.00
Type d'arbre:	BMT
Interface de broche:	ER 25 A - u-tec
Rapport de démultiplication [i]:	1:1
Couple max [Nm]:	32
Vitesse max [1/min]:	10000
Sens de rotation:	identique
Lubrification:	EXT

8 010 45 220

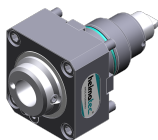
**Tête de perçage et de fraisage axiale ER 25 AX UT int**

Entraînement d'outil:	Méplat (~DIN 1809)
Taille du cylindre [mm]:	45.00
Type d'arbre:	BMT
Interface de broche:	ER 25 A - u-tec
Rapport de démultiplication [i]:	1:1
Couple max [Nm]:	50
Vitesse max [1/min]:	15000
Sens de rotation:	identique
Lubrification:	Int/ext
Pression max [bar]:	100
Remarque:	L'utilisation sans arrosage est possible

N° d'article

Désignation

8 010 46 258

Tête de perçage et de fraisage axiale HT 4 int

Poids [kg]:	2.090
Entraînement d'outil:	Méplat (~DIN 1809)
Taille du cylindre [mm]:	45.00
Type d'arbre:	BMT
Interface de broche:	HT 4
Rapport de démultiplication [i]:	1:1
Couple max [Nm]:	32
Vitesse max [1/min]:	6000
Sens de rotation:	identique
Lubrification:	Int/ext
Pression max [bar]:	25

8 010 46 272

Tête de perçage et de fraisage axiale ER 32 AX UT

Entraînement d'outil:	Méplat (~DIN 1809)
Taille du cylindre [mm]:	45.00
Type d'arbre:	BMT
Interface de broche:	ER 32 A - u-tec
Rapport de démultiplication [i]:	1:1
Couple max [Nm]:	32
Vitesse max [1/min]:	8000
Sens de rotation:	identique
Lubrification:	EXT
Remarque:	roulements renforcés

8 010 46 327

Tête de perçage et de fraisage axiale HT 4 int

Poids [kg]:	2.200
Entraînement d'outil:	Méplat (~DIN 1809)
Taille du cylindre [mm]:	45.00
Type d'arbre:	BMT
Interface de broche:	HT 4
Rapport de démultiplication [i]:	1:1
Couple max [Nm]:	50
Vitesse max [1/min]:	15000
Sens de rotation:	identique
Lubrification:	Int/ext
Pression max [bar]:	100
Remarque:	L'utilisation sans arrosage est possible

8 019 45 162

Tête de perçage et de fraisage axiale ER 25 AX UT

Notation:	désaxé
Entraînement d'outil:	Méplat (~DIN 1809)
Taille du cylindre [mm]:	45.00
Type d'arbre:	BMT
Interface de broche:	ER 25 A - u-tec
Rapport de démultiplication [i]:	1:2
Couple max [Nm]:	25
Vitesse max [1/min]:	12000
Sens de rotation:	opposé
Lubrification:	EXT
Remarque:	roulements renforcés
Décalage de l'axe [mm]:	42

N° d'article

Désignation

8 019 45 163

**Tête de perçage et de fraisage axiale ER 25 AX UT int**

Poids [kg]:	5.940
Notation:	désaxé; 180°reversible
Entraînement d'outil:	Méplat (~DIN 1809)
Taille du cylindre [mm]:	45.00
Type d'arbre:	BMT
Interface de broche:	ER 25 A - u-tec
Rapport de démultiplication [i]:	1:2
Couple max [Nm]:	25
Vitesse max [1/min]:	12000
Sens de rotation:	opposé
Lubrification:	Int/ext
Pression max [bar]:	140
Remarque:	roulements renforcés
Décalage de l'axe [mm]:	42

8 019 45 164

**Tête de perçage et de fraisage axiale ER 25 AX UT**

Notation:	désaxé
Entraînement d'outil:	Méplat (~DIN 1809)
Taille du cylindre [mm]:	45.00
Type d'arbre:	BMT
Interface de broche:	ER 25 A - u-tec
Rapport de démultiplication [i]:	1:3
Couple max [Nm]:	16
Vitesse max [1/min]:	18000
Sens de rotation:	opposé
Lubrification:	EXT
Remarque:	roulements renforcés
Décalage de l'axe [mm]:	42

8 019 45 165

**Tête de perçage et de fraisage axiale ER 25 AX UT int**

Notation:	désaxé; 180° reversible
Entraînement d'outil:	Méplat (~DIN 1809)
Taille du cylindre [mm]:	45.00
Type d'arbre:	BMT
Interface de broche:	ER 25 A - u-tec
Rapport de démultiplication [i]:	1:3
Couple max [Nm]:	16
Vitesse max [1/min]:	18000
Sens de rotation:	opposé
Lubrification:	Int/ext
Pression max [bar]:	140
Remarque:	roulements renforcés
Décalage de l'axe [mm]:	42

8 019 45 174

Tête de perçage et de fraisage axiale ER 25 AX UT int

Notation:	désaxé
Entraînement d'outil:	Méplat (~DIN 1809)
Taille du cylindre [mm]:	45.00
Type d'arbre:	BMT
Interface de broche:	ER 25 A - u-tec
Rapport de démultiplication [i]:	2:1
Couple max [Nm]:	50
Vitesse max [1/min]:	3000
Sens de rotation:	opposé
Lubrification:	Int/ext
Pression max [bar]:	140

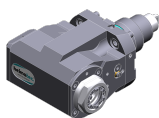
N° d'article	Désignation
--------------	-------------

Remarque:	roulements renforcés
Décalage de l'axe [mm]:	42

8 030 44 098	Tête de perçage et de fraisage radiale ER 16 AX UT
---------------------	---

Notation:	180° reversible
Entraînement d'outil:	Méplat (~DIN 1809)
Taille du cylindre [mm]:	45.00
Type d'arbre:	BMT
Interface de broche:	ER 16 A - u-tec
Rapport de démultiplication [i]:	1:4
Couple max [Nm]:	5
Vitesse max [1/min]:	24000
Sens de rotation:	opposé
Lubrification:	EXT
Distance au centre [mm]:	65

8 030 45 228	Tête de perçage et de fraisage radiale ER 25 AX UT int
---------------------	---



Poids [kg]:	6.590
Notation:	180° reversible
Entraînement d'outil:	Méplat (~DIN 1809)
Taille du cylindre [mm]:	45.00
Type d'arbre:	BMT
Interface de broche:	ER 25 A - u-tec
Rapport de démultiplication [i]:	1:3
Couple max [Nm]:	12
Vitesse max [1/min]:	18000
Sens de rotation:	identique
Lubrification:	Int/ext
Pression max [bar]:	140
Remarque:	roulements renforcés
Distance au centre [mm]:	85

8 030 45 229	Tête de perçage et de fraisage radiale ER 25 AX UT int
---------------------	---



Notation:	180° reversible
Entraînement d'outil:	Méplat (~DIN 1809)
Taille du cylindre [mm]:	45.00
Type d'arbre:	BMT
Interface de broche:	ER 25 A - u-tec
Rapport de démultiplication [i]:	1:2
Couple max [Nm]:	16
Vitesse max [1/min]:	12000
Sens de rotation:	identique
Lubrification:	Int/ext
Pression max [bar]:	140
Remarque:	roulements renforcés
Distance au centre [mm]:	85

8 030 45 230	Tête de perçage et de fraisage radiale ER 25 AX UT
---------------------	---

Notation:	180° reversible
Entraînement d'outil:	Méplat (~DIN 1809)
Taille du cylindre [mm]:	45.00
Type d'arbre:	BMT
Interface de broche:	ER 25 A - u-tec
Rapport de démultiplication [i]:	1:3
Couple max [Nm]:	12
Vitesse max [1/min]:	18000
Sens de rotation:	identique

N° d'article

Désignation

Lubrification: EXT
 Remarque: roulements renforcés
 Distance au centre [mm]: 85

8 030 45 231 Tête de perçage et de fraisage radiale ER 25 AX UT

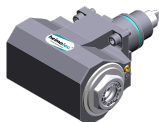
Poids [kg]: 6.400
 Notation: 180° reversible
 Entraînement d'outil: Méplat (~DIN 1809)
 Taille du cylindre [mm]: 45.00
 Type d'arbre: BMT
 Interface de broche: ER 25 A - u-tec
 Rapport de démultiplication [i]: 1:2
 Couple max [Nm]: 16
 Vitesse max [1/min]: 12000
 Sens de rotation: identique
 Lubrification: EXT
 Remarque: roulements renforcés
 Distance au centre [mm]: 85

8 030 45 270 Tête de perçage et de fraisage radiale ER 25 AX UT

Poids [kg]: 5.440
 Notation: 180° reversible
 Entraînement d'outil: Méplat (~DIN 1809)
 Taille du cylindre [mm]: 45.00
 Type d'arbre: BMT
 Interface de broche: ER 25 A - u-tec
 Rapport de démultiplication [i]: 1:1
 Couple max [Nm]: 50
 Vitesse max [1/min]: 8000
 Sens de rotation: opposé
 Lubrification: EXT
 Remarque: roulements renforcés
 Distance au centre [mm]: 65

8 030 45 271 Tête de perçage et de fraisage radiale ER 25 AX UT int

Poids [kg]: 5.740
 Notation: 180° reversible
 Entraînement d'outil: Méplat (~DIN 1809)
 Taille du cylindre [mm]: 45.00
 Type d'arbre: BMT
 Interface de broche: ER 25 A - u-tec
 Rapport de démultiplication [i]: 1:1
 Couple max [Nm]: 50
 Vitesse max [1/min]: 8000
 Sens de rotation: opposé
 Lubrification: Int/ext
 Pression max [bar]: 140
 Remarque: roulements renforcés
 Distance au centre [mm]: 65

8 030 45 272 Angle-mill- and drill holder ER 25 AX UT

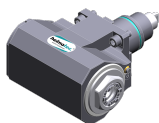
Poids [kg]: 5.470
 Notation: 180° reversible
 Entraînement d'outil: Méplat (~DIN 1809)
 Taille du cylindre [mm]: 45.00
 Type d'arbre: BMT
 Interface de broche: ER 25 A - u-tec

N° d'article

Désignation

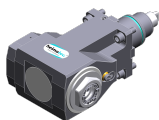
Rapport de démultiplication [i]:	1:1
Couple max [Nm]:	50
Vitesse max [1/min]:	8000
Sens de rotation:	opposé
Lubrification:	EXT
Remarque:	Roulements combiné
Distance au centre [mm]:	65

8 030 45 273

**Angle-mill- and drill holder ER 25 AX UT int**

Poids [kg]:	5.690
Notation:	180° reversible
Entraînement d'outil:	Méplat (~DIN 1809)
Taille du cylindre [mm]:	45.00
Type d'arbre:	BMT
Interface de broche:	ER 25 A - u-tec
Rapport de démultiplication [i]:	1:1
Couple max [Nm]:	50
Vitesse max [1/min]:	6000
Sens de rotation:	opposé
Lubrification:	Int/ext
Pression max [bar]:	140
Remarque:	Roulements combiné
Distance au centre [mm]:	65

8 030 45 551

**Tête de perçage et de fraisage radiale ER 25 AX UT int**

Poids [kg]:	6.660
Notation:	180° reversible
Entraînement d'outil:	Méplat (~DIN 1809)
Taille du cylindre [mm]:	45.00
Type d'arbre:	BMT
Interface de broche:	ER 25 A - u-tec
Rapport de démultiplication [i]:	1:1
Couple max [Nm]:	50
Vitesse max [1/min]:	6000
Sens de rotation:	opposé
Lubrification:	Int/ext
Pression max [bar]:	140
Remarque:	Roulements combiné
Distance au centre [mm]:	105

8 030 45 594

**Tête de perçage et de fraisage radiale ER 25 AX UT**

Poids [kg]:	5.030
Notation:	180° reversible
Entraînement d'outil:	Méplat (~DIN 1809)
Taille du cylindre [mm]:	45.00
Type d'arbre:	BMT
Interface de broche:	ER 25 A - u-tec
Rapport de démultiplication [i]:	1:1
Couple max [Nm]:	50
Vitesse max [1/min]:	12000
Sens de rotation:	opposé
Lubrification:	EXT
Distance au centre [mm]:	65

N° d'article

Désignation

8 030 45 595

**Tête de perçage et de fraisage radiale ER 25 AX UT int**

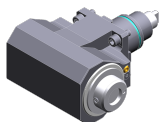
Poids [kg]:	5.980
Notation:	180° reversible
Entraînement d'outil:	Méplat (~DIN 1809)
Taille du cylindre [mm]:	45.00
Type d'arbre:	BMT
Interface de broche:	ER 25 A - u-tec
Rapport de démultiplication [i]:	1:1
Couple max [Nm]:	50
Vitesse max [1/min]:	12000
Sens de rotation:	opposé
Lubrification:	Int/ext
Pression max [bar]:	140
Distance au centre [mm]:	65

8 030 46 459

Tête de perçage et de fraisage radiale HT 4 int

Poids [kg]:	5.770
Notation:	180° reversible
Entraînement d'outil:	Méplat (~DIN 1809)
Taille du cylindre [mm]:	45.00
Type d'arbre:	BMT
Interface de broche:	HT 4
Rapport de démultiplication [i]:	1:1
Couple max [Nm]:	50
Vitesse max [1/min]:	10000
Sens de rotation:	opposé
Lubrification:	Int/ext
Pression max [bar]:	140
Distance au centre [mm]:	65

8 030 46 460



**Tête de perçage et de fraisage radiale HT 4**

Poids [kg]:	5.530
Notation:	180° reversible
Entraînement d'outil:	Méplat (~DIN 1809)
Taille du cylindre [mm]:	45.00
Type d'arbre:	BMT
Interface de broche:	HT 4
Rapport de démultiplication [i]:	1:1
Couple max [Nm]:	50
Vitesse max [1/min]:	8000
Sens de rotation:	opposé
Lubrification:	EXT
Remarque:	roulements renforcés
Distance au centre [mm]:	65

8 031 44 051

Tête à polygone et de fraisage radiale arbor 16

Notation:	180° reversible
Entraînement d'outil:	Méplat (~DIN 1809)
Taille du cylindre [mm]:	45.00
Type d'arbre:	BMT
Interface de broche:	Arbre à polygone 16
Rapport de démultiplication [i]:	1:1
Couple max [Nm]:	50
Vitesse max [1/min]:	6000
Sens de rotation:	opposé
Lubrification:	EXT
Remarque:	Roulements combiné

N° d'article	Désignation
	Distance au centre [mm]: 65
8 033 45 052	Tête de perçage et de fraisage radiale ER 25 AX UT
	Poids [kg]: 8.180 Notation: reculé Insert pour: Sub spindle Entraînement d'outil: Méplat (~DIN 1809) Taille du cylindre [mm]: 45.00 Type d'arbre: BMT Interface de broche: ER 25 A - u-tec Rapport de démultiplication [i]: 1:1 Couple max [Nm]: 50 Vitesse max [1/min]: 8000 Sens de rotation: identique Lubrification: EXT Remarque: roulements renforcés; Distance au centre [mm]: 80
8 037 44 016	Tête de fraisage radiale pour fraise-scie arbor 16
	Notation: 180° reversible Version: ± 23° pivotante Entraînement d'outil: Méplat (~DIN 1809) Taille du cylindre [mm]: 45.00 Type d'arbre: BMT Interface de broche: Arbre de fraisage 16 Rapport de démultiplication [i]: 2:1 Couple max [Nm]: 32 Vitesse max [1/min]: 4000 Sens de rotation: opposé Lubrification: EXT Distance au centre [mm]: 78
8 037 44 038	Tête de fraisage radiale pour fraise-scie arbor 16
	Poids [kg]: 4.650 Notation: 180° reversible Version: ± 45° pivotante Entraînement d'outil: Méplat (~DIN 1809) Taille du cylindre [mm]: 45.00 Type d'arbre: BMT Interface de broche: Arbre de fraisage 16 Rapport de démultiplication [i]: 2:1 Couple max [Nm]: 32 Vitesse max [1/min]: 4000 Sens de rotation: opposé Lubrification: EXT Distance au centre [mm]: 78
8 039 45 078	Tête de perçage et de fraisage radiale ER 25 AX UT
	Poids [kg]: 5.730 Notation: 180° reversible Insert pour: Principale and sub spindle Version: à double tête Entraînement d'outil: Méplat (~DIN 1809) Taille du cylindre [mm]: 45.00 Type d'arbre: BMT Interface de broche: ER 25 A - u-tec Rapport de démultiplication [i]: 1:1

N° d'article

Désignation

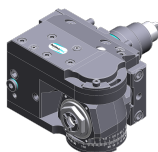
Couple max [Nm]: 50
 Vitesse max [1/min]: 8000
 Sens de rotation: identique/opposé
 Lubrification: EXT
 Remarque: roulements renforcés
 Distance au centre [mm]: 65

8 039 46 076

Tête de perçage et de fraisage radiale HT 4

Poids [kg]: 6.200
 Notation: 180° reversible
 Insert pour: Principale and sub spindle
 Version: à double tête
 Entraînement d'outil: Méplat (~DIN 1809)
 Taille du cylindre [mm]: 45.00
 Type d'arbre: BMT
 Interface de broche: HT 4
 Rapport de démultiplication [i]: 1:1
 Couple max [Nm]: 50
 Vitesse max [1/min]: 8000
 Sens de rotation: identique/opposé
 Lubrification: EXT
 Remarque: roulements renforcés
 Distance au centre [mm]: 65

8 043 44 014

Tête pivotante +135°/-30° adj. ER16AX UTIK

Notation: désaxé
 Entraînement d'outil: Méplat (~DIN 1809)
 Taille du cylindre [mm]: 45.00
 Type d'arbre: BMT
 Interface de broche: ER 16 A - u-tec
 Rapport de démultiplication [i]: 1:1
 Couple max [Nm]: 25
 Vitesse max [1/min]: 6000
 Sens de rotation: opposé
 Lubrification: Int/ext
 Pression max [bar]: 140
 Distance au centre [mm]: 69
 Décalage de l'axe [mm]: 60

8 043 44 015

Tête pivotante +135°/-30° adj. ER16 AX UT

Poids [kg]: 8.710
 Notation: désaxé
 Entraînement d'outil: Méplat (~DIN 1809)
 Taille du cylindre [mm]: 45.00
 Type d'arbre: BMT
 Interface de broche: ER 16 A - u-tec
 Rapport de démultiplication [i]: 1:1
 Couple max [Nm]: 25
 Vitesse max [1/min]: 6000
 Sens de rotation: opposé
 Lubrification: EXT
 Distance au centre [mm]: 69
 Décalage de l'axe [mm]: 60

N° d'article

Désignation

8 043 44 043**Tête pivotante +105°/-20° adj. ER16 AX UT**

Poids [kg]:	5.320
Notation:	désaxé;180° reversible
Entraînement d'outil:	Méplat (~DIN 1809)
Taille du cylindre [mm]:	45.00
Type d'arbre:	BMT
Interface de broche:	ER 16 A - u-tec
Rapport de démultiplication [i]:	1:1
Couple max [Nm]:	25
Vitesse max [1/min]:	6000
Sens de rotation:	opposé
Lubrification:	EXT
Distance au centre [mm]:	50
Décalage de l'axe [mm]:	35

8 043 45 011**Tête pivotante +135°/-30° adj. ER25AX UT**

Poids [kg]:	8.950
Notation:	désaxé
Entraînement d'outil:	Méplat (~DIN 1809)
Taille du cylindre [mm]:	45.00
Type d'arbre:	BMT
Interface de broche:	ER 25 A - u-tec
Rapport de démultiplication [i]:	1:1
Couple max [Nm]:	25
Vitesse max [1/min]:	6000
Sens de rotation:	identique
Lubrification:	EXT
Remarque:	Tenir compte de la capacité pivotante ! renforcé bearing
Distance au centre [mm]:	69
Décalage de l'axe [mm]:	60


8 043 45 016**Tête pivotante +135°/-30° adj. ER25AX UT**




Poids [kg]:	8.920
Notation:	désaxé
Version:	at 45° position can be pinned
Entraînement d'outil:	Méplat (~DIN 1809)
Taille du cylindre [mm]:	45.00
Type d'arbre:	BMT
Interface de broche:	ER 25 A - u-tec
Rapport de démultiplication [i]:	1:1
Couple max [Nm]:	25
Vitesse max [1/min]:	6000
Sens de rotation:	identique
Lubrification:	EXT
Remarque:	Tenir compte de la capacité pivotante ! renforcé bearing
Distance au centre [mm]:	69
Décalage de l'axe [mm]:	60




8 050 44 030**Tête multibroche ER 16 AX UT**

Poids [kg]:	5.000
Notation:	désaxé
Insert pour:	Broche principale
Version:	2-spindles
Entraînement d'outil:	Méplat (~DIN 1809)
Taille du cylindre [mm]:	45.00
Type d'arbre:	BMT
Interface de broche:	ER 16 A - u-tec



N° d'article	Désignation	
	Rapport de démultiplication [i]:	1:1
	Couple max [Nm]:	25
	Vitesse max [1/min]:	6000
	Sens de rotation:	identique
	Lubrification:	EXT
	Décalage de l'axe [mm]:	58
8 053 44 051	Tête de perçage radiale multibroche ER 16 AX UT	
	Poids [kg]:	6.540
	Notation:	180° reversible
	Version:	2-spindles
	Entraînement d'outil:	Méplat (~DIN 1809)
	Taille du cylindre [mm]:	45.00
	Type d'arbre:	BMT
	Interface de broche:	ER 16 A - u-tec
	Rapport de démultiplication [i]:	1:1
	Couple max [Nm]:	25
	Vitesse max [1/min]:	6000
	Sens de rotation:	identique
	Lubrification:	EXT
	Remarque:	Vérifier l'utilisabilité; Respecter la longueur de l'outil !
	Distance au centre [mm]:	85
8 200 99 000	Plaque de protection 75,0x 75,0x 5,0	
	Poids [kg]:	0.480
	Taille du cylindre [mm]:	45.00
	Type d'arbre:	BMT
8 202 00 011	Plaque de base logement longitudinal FN 12	
	Poids [kg]:	0.700
	Notation:	180° reversible
	Type d'arbre:	BMT
	Machine. Seit. réception:	Ressort de centrage b 15
	Interface de broche:	Interface FN 12
	Lubrification:	EXT
	Distance au centre [mm]:	15
8 224 02 003	Porte-outil à tronçonner SH 26	
	Poids [kg]:	1.190
	Notation:	180° reversible
	Insert pour:	Lame de tronçonnage 26
	Version:	Serrage d'outil sur le côté du revolver
	Type d'arbre:	BMT
	Machine. Seit. réception:	Ressort de centrage b 15
	Interface de broche:	Serrage d'outil SH 26
	Lubrification:	EXT
8 224 03 011	Porte-outil à tronçonner SH 32	
	Poids [kg]:	1.230
	Notation:	180° reversible
	Insert pour:	Lame de tronçonnage 32
	Version:	Serrage d'outil sur le côté du revolver
	Type d'arbre:	BMT
	Machine. Seit. réception:	Ressort de centrage b 15
	Interface de broche:	Serrage d'outil SH 32
	Lubrification:	EXT


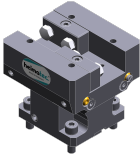
N° d'article	Désignation	
8 224 04 051	Porte-outil combiné sq. 3/4"	
	Poids [kg]:	2.450
	Notation:	180° reversible
	Type d'arbre:	BMT
	Machine. Seit. réception:	Ressort de centrage b 15
	Interface de broche:	Sq. 3/4" (19,05mm)
	Lubrification:	EXT
8 224 04 076	Porte-outil combiné sq. 20 int	
	Notation:	180° reversible
	Type d'arbre:	BMT
	Machine. Seit. réception:	Ressort de centrage b 15
	Interface de broche:	Sq. 20
		Sq. 20
	Lubrification:	Int/ext
	Pression max [bar]:	140
	Remarque:	Key rail
8 240 05 006	Mandrin à pinces ER 25	
	Poids [kg]:	3.090
	Notation:	180° reversible
	Type d'arbre:	BMT
	Machine. Seit. réception:	Ressort de centrage b 15
	Interface de broche:	ER 25
	Lubrification:	Int/ext
	Pression max [bar]:	80
	Distance au centre [mm]:	85
8 240 05 038	Mandrin à pinces ER 25 AX UT	
	Poids [kg]:	3.090
	Notation:	180° reversible
	Type d'arbre:	BMT
	Machine. Seit. réception:	Ressort de centrage b 15
	Interface de broche:	ER 25 A - u-tec
	Lubrification:	Int/ext
	Distance au centre [mm]:	85
8 240 05 058	Outil de base ABS 50 int/ext	
	Poids [kg]:	4.340
	Notation:	reculé
	Type d'arbre:	BMT
	Machine. Seit. réception:	Ressort de centrage b 15
	Interface de broche:	ABS 50
	Lubrification:	Int/ext
	Distance au centre [mm]:	85
8 240 05 064	Porte-outils pour barre d'alésage Ø 16	
	Notation:	180° reversible
	Type d'arbre:	BMT
	Machine. Seit. réception:	Ressort de centrage b 15
	Interface de broche:	Ø 16
	Lubrification:	Int/ext
	Distance au centre [mm]:	85



N° d'article	Désignation	
8 240 06 013	Mandrin à pinces ER 32	
	Poids [kg]:	3.220
	Notation:	180° reversible
	Type d'arbre:	BMT
	Machine. Seit. réception:	Ressort de centrage b 15
	Interface de broche:	ER 32
	Lubrification:	Int/ext
	Pression max [bar]:	80
	Distance au centre [mm]:	85
8 240 06 014	Outil de base HT 4 int	
	Poids [kg]:	3.070
	Notation:	180° reversible
	Type d'arbre:	BMT
	Machine. Seit. réception:	Ressort de centrage b 15
	Interface de broche:	HT 4
	Lubrification:	Int/ext
	Distance au centre [mm]:	85
8 240 06 048	Outil de base C 4 int	
	Poids [kg]:	4.640
	Notation:	180° reversible
	Version:	reculé
	Type d'arbre:	BMT
	Machine. Seit. réception:	Ressort de centrage b 15
	Interface de broche:	heimatec Capto(TM) C 4
	Lubrification:	INT
	Distance au centre [mm]:	85
8 240 06 055	Porte-outils pour barre d'alésage Ø 20	
	Poids [kg]:	4.180
	Notation:	180° reversible
	Type d'arbre:	BMT
	Machine. Seit. réception:	Ressort de centrage b 15
	Interface de broche:	Ø 20
	Lubrification:	Int/ext
	Distance au centre [mm]:	85
8 240 07 005	Porte-outils pour barre d'alésage Ø 1"	
	Poids [kg]:	3.490
	Notation:	180° reversible
	Type d'arbre:	BMT
	Machine. Seit. réception:	Ressort de centrage b 15
	Interface de broche:	Ø 1" (25,4mm)
	Lubrification:	Int/ext
	Distance au centre [mm]:	65
8 240 07 010	Porte-outils pour barre d'alésage Ø 1 1/4"	
	Poids [kg]:	3.320
	Notation:	180° reversible
	Type d'arbre:	BMT
	Machine. Seit. réception:	Ressort de centrage b 15
	Interface de broche:	Ø 1 1/4" (31,75mm)
	Lubrification:	Int/ext
	Pression max [bar]:	140
	Distance au centre [mm]:	65


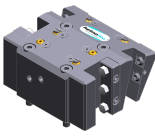
N° d'article	Désignation	
8 240 07 015	Porte-outils pour barre d'alésage Ø 1 1/4"	
	Poids [kg]:	3.750
	Notation:	180° reversible
	Type d'arbre:	BMT
	Machine. Seit. réception:	Ressort de centrage b 15
	Interface de broche:	Ø 1 1/4" (31,75mm)
	Lubrification:	Int/ext
	Distance au centre [mm]:	85
8 240 07 018	Porte-outils pour barre d'alésage Ø 25	
	Poids [kg]:	4.000
	Notation:	180° reversible
	Type d'arbre:	BMT
	Machine. Seit. réception:	Ressort de centrage b 15
	Interface de broche:	Ø 25
	Lubrification:	Int/ext
	Distance au centre [mm]:	85
8 240 07 019	Porte-outils pour barre d'alésage Ø 1"	
	Notation:	180° reversible
	Type d'arbre:	BMT
	Machine. Seit. réception:	Ressort de centrage b 15
	Interface de broche:	Ø 1" (25,4mm)
	Lubrification:	Int/ext
	Distance au centre [mm]:	85
8 240 07 039	Porte-outils pour barre d'alésage Ø 25	
	Poids [kg]:	3.520
	Notation:	180° reversible
	Type d'arbre:	BMT
	Machine. Seit. réception:	Ressort de centrage b 15
	Interface de broche:	Ø 25
	Lubrification:	Int/ext
	Distance au centre [mm]:	65
8 240 07 042	Outil de base HT 5 int	
	Poids [kg]:	3.100
	Notation:	180° reversible
	Type d'arbre:	BMT
	Machine. Seit. réception:	Ressort de centrage b 15
	Interface de broche:	HT 5
	Lubrification:	Int/ext
	Distance au centre [mm]:	85
8 240 08 003	Porte-outils pour barre d'alésage Ø 32	
	Poids [kg]:	3.320
	Notation:	180° reversible
	Type d'arbre:	BMT
	Machine. Seit. réception:	Ressort de centrage b 15
	Interface de broche:	Ø 32
	Lubrification:	Int/ext
	Pression max [bar]:	80
	Distance au centre [mm]:	65

N° d'article	Désignation	
8 240 08 016	Porte-outils pour barre d'alésage Ø 1 1/2"	
	Poids [kg]:	3.130
	Notation:	180° reversible
	Type d'arbre:	BMT
	Machine. Seit. réception:	Ressort de centrage b 15
	Interface de broche:	Ø 1 1/2" (38,1mm)
	Lubrification:	Int/ext
	Distance au centre [mm]:	65
8 240 08 017	Porte-outils pour barre d'alésage Ø 32	
	Notation:	180° reversible
	Type d'arbre:	BMT
	Machine. Seit. réception:	Ressort de centrage b 15
	Interface de broche:	Ø 32
	Lubrification:	Int/ext
	Pression max [bar]:	80
	Distance au centre [mm]:	80
8 240 08 018	Porte-outils pour barre d'alésage Ø 1 1/2"	
	Poids [kg]:	3.700
	Notation:	180° reversible
	Type d'arbre:	BMT
	Machine. Seit. réception:	Ressort de centrage b 15
	Interface de broche:	Ø 1 1/2" (38,1mm)
	Lubrification:	Int/ext
	Distance au centre [mm]:	80
8 240 08 021	Porte-outils pour barre d'alésage Ø 32	
	Poids [kg]:	3.780
	Notation:	180° reversible
	Type d'arbre:	BMT
	Machine. Seit. réception:	Ressort de centrage b 15
	Interface de broche:	Ø 32
	Lubrification:	Int/ext
	Pression max [bar]:	80
	Distance au centre [mm]:	85
8 240 08 022	Porte-outils pour barre d'alésage Ø 1 1/2"	
	Notation:	180° reversible
	Type d'arbre:	BMT
	Machine. Seit. réception:	Ressort de centrage b 15
	Interface de broche:	Ø 1 1/2" (38,1mm)
	Lubrification:	Int/ext
	Distance au centre [mm]:	85
8 240 08 047	Porte-outils pour barre d'alésage Ø 32	
	Poids [kg]:	4.020
	Notation:	180° reversible
	Version:	reculé
	Type d'arbre:	BMT
	Machine. Seit. réception:	Ressort de centrage b 15
	Interface de broche:	Ø 32
	Lubrification:	Int/ext
	Pression max [bar]:	80
	Distance au centre [mm]:	85




N° d'article	Désignation	
8 240 08 057	Porte-outils pour barre d'alésage Ø 32	
	Poids [kg]:	3.890
	Notation:	180° reversible
	Version:	reculé
	Type d'arbre:	BMT
	Machine. Seit. réception:	Ressort de centrage b 15
	Interface de broche:	Ø 32
	Lubrification:	Int/ext
	Pression max [bar]:	80
	Distance au centre [mm]:	85
8 240 09 014	Porte-outils pour barre d'alésage Ø 40	
	Notation:	180° reversible
	Type d'arbre:	BMT
	Machine. Seit. réception:	Ressort de centrage b 15
	Interface de broche:	Ø 40
	Lubrification:	Int/ext
	Pression max [bar]:	80
	Distance au centre [mm]:	65
8 240 09 015	Porte-outils pour barre d'alésage Ø 40	
	Notation:	180° reversible
	Type d'arbre:	BMT
	Machine. Seit. réception:	Ressort de centrage b 15
	Interface de broche:	Ø 40
	Lubrification:	Int/ext
	Pression max [bar]:	80
	Distance au centre [mm]:	80
8 240 09 017	Porte-outils pour barre d'alésage Ø 40	
	Poids [kg]:	3.600
	Notation:	180° reversible
	Type d'arbre:	BMT
	Machine. Seit. réception:	Ressort de centrage b 15
	Interface de broche:	Ø 40
	Lubrification:	Int/ext
	Distance au centre [mm]:	85
8 240 09 059	Porte-outils pour barre d'alésage Ø 50	
	Poids [kg]:	3.160
	Notation:	180° reversible
	Type d'arbre:	BMT
	Machine. Seit. réception:	Ressort de centrage b 15
	Interface de broche:	Ø 50
	Lubrification:	EXT
	Distance au centre [mm]:	65
8 244 04 000	Porte-outil combiné à dresser la face sq. 20	
	Poids [kg]:	3.930
	Insert pour:	Principale and sub spindle
	Type d'arbre:	BMT
	Machine. Seit. réception:	Ressort de centrage b 15
	Interface de broche:	Sq. 20
	Lubrification:	EXT
	Pression max [bar]:	80

N° d'article	Désignation	
8 244 04 007	Porte-outil combiné à dresser la face sq. 3/4" Insert pour: Type d'arbre: Machine. Seit. réception: Interface de broche: Lubrification:	Principale and sub spindle BMT Ressort de centrage b 15 Sq. 3/4" (19,05mm) EXT
8 244 04 022	Porte-outil combiné à dresser la face sq. 20 int Poids [kg]: Insert pour: Type d'arbre: Machine. Seit. réception: Interface de broche: Lubrification: Pression max [bar]: Remarque:	2.200 Principale and sub spindle BMT Ressort de centrage b 15 Sq. 20 Int/ext 100 Key rail
8 244 04 029	 Porte-outil combiné à dresser la face sq. 20 int Insert pour: Type d'arbre: Machine. Seit. réception: Interface de broche: Lubrification: Pression max [bar]:	Principale and sub spindle BMT Ressort de centrage b 15 Sq. 20 Int/ext 100
8 244 05 009	 Porte-outil combiné à dresser la face sq. 25 Poids [kg]: Insert pour: Version: Type d'arbre: Machine. Seit. réception: Interface de broche: Lubrification:	4.320 Principale and sub spindle Special BMT Ressort de centrage b 15 Sq. 25 EXT
8 249 05 000	Double mandrin à pinces ER 25 Poids [kg]: Notation: Insert pour: Type d'arbre: Machine. Seit. réception: Interface de broche: Lubrification: Pression max [bar]: Distance au centre [mm]:	3.370 180° reversible Principale and sub spindle BMT Ressort de centrage b 15 ER 25 ER 25 Int/ext 80 85
8 249 05 007	Double mandrin à pinces ER 25 AX UT Poids [kg]: Notation: Insert pour: Type d'arbre: Machine. Seit. réception: Interface de broche: Lubrification: Distance au centre [mm]:	3.370 180° reversible Principale and sub spindle BMT Ressort de centrage b 15 ER 25 A - u-tec ER 25 A - u-tec Int/ext 85

N° d'article	Désignation	
8 249 06 002	Double mandrin à pinces ER 32	
	Poids [kg]:	3.590
	Notation:	180° reversible
	Insert pour:	Principale and sub spindle
	Type d'arbre:	BMT
	Machine. Seit. réception:	Ressort de centrage b 15
	Interface de broche:	ER 32
		ER 32
	Lubrification:	Int/ext
	Pression max [bar]:	80
	Distance au centre [mm]:	85
8 249 06 003	Double tool holder HT 4	
	Poids [kg]:	3.300
	Notation:	180° reversible
	Insert pour:	Principale and sub spindle
	Type d'arbre:	BMT
	Machine. Seit. réception:	Ressort de centrage b 15
	Interface de broche:	HT 4
		HT 4
	Lubrification:	Int/ext
	Distance au centre [mm]:	85
8 249 07 001	Double porte-foret Ø 1 1/4"	
	Poids [kg]:	3.730
	Notation:	180° reversible
	Insert pour:	Principale and sub spindle
	Type d'arbre:	BMT
	Machine. Seit. réception:	Ressort de centrage b 15
	Interface de broche:	Ø 1 1/4" (31,75mm)
	Lubrification:	Int/ext
	Distance au centre [mm]:	85
8 249 07 004	Double porte-foret Ø 25	
	Poids [kg]:	3.690
	Notation:	180° reversible
	Insert pour:	Principale and sub spindle
	Type d'arbre:	BMT
	Machine. Seit. réception:	Ressort de centrage b 15
	Interface de broche:	Ø 25
	Lubrification:	Int/ext
	Distance au centre [mm]:	85
8 249 08 002	Double porte-foret Ø 32	
	Poids [kg]:	4.440
	Notation:	reculé
	Type d'arbre:	BMT
	Machine. Seit. réception:	Ressort de centrage b 15
	Interface de broche:	Ø 32
	Lubrification:	Int/ext
	Distance au centre [mm]:	80

N° d'article	Désignation	
8 249 08 004	Double porte-foret Ø 32	
	Poids [kg]:	3.540
	Notation:	180° reversible
	Insert pour:	Principale and sub spindle
	Type d'arbre:	BMT
	Machine. Seit. réception:	Ressort de centrage b 15
	Interface de broche:	Ø 32
	Lubrification:	Int/ext
	Distance au centre [mm]:	85
8 250 05 004	Multiple tool holder C 3 int	
	Poids [kg]:	2.100
	Insert pour:	Principale and sub spindle
	Version:	right
	Type d'arbre:	BMT
	Machine. Seit. réception:	Ressort de centrage b 15
	Interface de broche:	heimatec Capto(TM) C 3
		heimatec Capto(TM) C 3
	Lubrification:	INT
	Remarque:	Vérifier l'utilisabilité; Respecter la longueur de l'outil !
	Décalage de l'axe [mm]:	27
		27
8 251 04 044	Double porte-outil combiné sq. 20	
	Poids [kg]:	4.280
	Insert pour:	Principale and sub spindle
	Type d'arbre:	BMT
	Machine. Seit. réception:	Ressort de centrage b 15
	Interface de broche:	Sq. 20
		Sq. 20
		Sq. 20
		Sq. 20
	Lubrification:	EXT
8 251 04 045	Combi multiple holder 6x sq. 20	
	Poids [kg]:	5.270
	Insert pour:	Principale and sub spindle
	Type d'arbre:	BMT
	Machine. Seit. réception:	Ressort de centrage b 15
	Interface de broche:	Sq. 20
		Sq. 20
		Sq. 20
		Sq. 20
	Lubrification:	EXT
	Pression max [bar]:	80
8 251 04 046	Combi multiple holder sq. 3/4"	
	Poids [kg]:	5.310
	Insert pour:	Principale and sub spindle
	Type d'arbre:	BMT
	Machine. Seit. réception:	Ressort de centrage b 15
	Interface de broche:	Sq. 3/4" (19,05mm)
		Sq. 3/4" (19,05mm)
		Sq. 3/4" (19,05mm)
		Sq. 3/4" (19,05mm)
	Lubrification:	EXT

N° d'article	Désignation	
8 251 04 047	Double porte-outil combiné sq. 3/4" Insert pour: Type d'arbre: Machine. Seit. réception: Interface de broche: Lubrification:	Principale and sub spindle BMT Ressort de centrage b 15 Sq. 3/4" (19,05mm) Sq. 3/4" (19,05mm) Sq. 3/4" (19,05mm) Sq. 3/4" (19,05mm) EXT
8 253 05 000	 Porte-foret à usage multiple Ø 3/4" Poids [kg]: Notation: Type d'arbre: Machine. Seit. réception: Interface de broche: Lubrification: Distance au centre [mm]:	3.320 180° reversible BMT Ressort de centrage b 15 Ø 3/4" (19,05mm) Ø 3/4" (19,05mm) Int/ext 55/90
8 253 05 002	Double porte-foret Ø 3/4" Poids [kg]: Notation: Type d'arbre: Machine. Seit. réception: Interface de broche: Lubrification: Distance au centre [mm]:	3.460 180° reversible BMT Ressort de centrage b 15 Ø 3/4" (19,05mm) Ø 3/4" (19,05mm) Int/ext 65/90
8 253 06 004	 Double porte-foret Ø 20 Notation: Type d'arbre: Machine. Seit. réception: Interface de broche: Lubrification: Pression max [bar]: Distance au centre [mm]:	180° reversible BMT Ressort de centrage b 15 Ø 20 Ø 20 Int/ext 80 65/90
8 253 07 012	Double porte-foret Ø 25 Poids [kg]: Notation: Type d'arbre: Machine. Seit. réception: Interface de broche: Lubrification: Pression max [bar]: Distance au centre [mm]:	3.150 180° reversible BMT Ressort de centrage b 15 Ø 25 Ø 25 Int/ext 80 55/90

N° d'article	Désignation	
8 253 07 030	Porte-foret à usage multiple Ø 1"	
	Poids [kg]:	5.940
	Type d'arbre:	BMT
	Machine. Seit. réception:	Ressort de centrage b 15
	Interface de broche:	Ø 1"
		Ø 1" - 15°
	Lubrification:	Int/ext
	Distance au centre [mm]:	85
8 253 07 034	Porte-foret à usage multiple Ø 25	
	Poids [kg]:	2.330
	Notation:	180° reversible
	Version:	reculé
	Type d'arbre:	BMT
	Machine. Seit. réception:	Ressort de centrage b 15
	Interface de broche:	Ø 25
		Ø 25
	Lubrification:	Int/ext
	Remarque:	Utilisabilité necessarily check; respecter la longueur de l'outil
	Distance au centre [mm]:	55/100
8 253 08 010	Porte-foret à usage multiple Ø 32	
	Poids [kg]:	3.500
	Notation:	180° reversible
	Type d'arbre:	BMT
	Machine. Seit. réception:	Ressort de centrage b 15
	Interface de broche:	Ø 32
		Ø 32
	Lubrification:	Int/ext
	Remarque:	Utilisabilité prüfen; Respecter la longueur de l'outil !
	Distance au centre [mm]:	65/100
8 259 01 015	Porte-outil à usage multiple 4x sq. 20	
	Poids [kg]:	5.320
	Insert pour:	Principale and sub spindle
	Version:	Y-axes offset
	Type d'arbre:	BMT
	Machine. Seit. réception:	Ressort de centrage b 15
	Interface de broche:	Sq. 20
		Sq. 20
		Sq. 20
		Sq. 20
	Lubrification:	EXT
8 259 01 016	Porte-outil à usage multiple 4x sq. 20 int	
	Poids [kg]:	5.300
	Insert pour:	Principale and sub spindle
	Version:	Y-axes offset
	Type d'arbre:	BMT
	Machine. Seit. réception:	Ressort de centrage b 15
	Interface de broche:	Sq. 20
		Sq. 20
		Sq. 20
		Sq. 20
	Lubrification:	Int/ext
	Pression max [bar]:	100

N° d'article	Désignation
8 320 02 012	Porte-outil à tronçonner à hauteur réglable SH 26 int
	Poids [kg]: 1.270 Notation: 180° reversible Type d'arbre: BMT Machine. Seit. réception: Ressort de centrage b 15 Interface de broche: Serrage d'outil SH 26 Lubrification: Int/ext Pression max [bar]: 70
8 320 02 013	Porte-outil à tronçonner à hauteur réglable SH 26 int
	Poids [kg]: 1.360 Notation: 180° reversible Type d'arbre: BMT Machine. Seit. réception: Ressort de centrage b 15 Interface de broche: Serrage d'outil SH 26 Lubrification: Int/ext Pression max [bar]: 70 Remarque: Serrage d'outil internal
8 320 03 011	Porte-outil à tronçonner à hauteur réglable SH 32 int
	Poids [kg]: 1.330 Notation: 180° reversible Type d'arbre: BMT Machine. Seit. réception: Ressort de centrage b 15 Interface de broche: Serrage d'outil SH 32 Lubrification: Int/ext Pression max [bar]: 70
8 320 03 018	Porte-outil à tronçonner à hauteur réglable SH 32 int
	Poids [kg]: 1.480 Notation: 180° reversible Type d'arbre: BMT Machine. Seit. réception: Ressort de centrage b 15 Interface de broche: Serrage d'outil SH 32 Lubrification: Int/ext Pression max [bar]: 70 Remarque: Serrage d'outil internal
8 320 03 023	Porte-outil à tronçonner à hauteur réglable SH 32 int
	Poids [kg]: 1.590 Type d'arbre: BMT Machine. Seit. réception: Ressort de centrage b 15 Interface de broche: Serrage d'outil SH 32 Lubrification: Int/ext Pression max [bar]: 70 Remarque: avec offset cut-off tool holder; utilisabilité
8 320 03 051	Porte-outil à tronçonner à hauteur réglable SH 32 int
	Poids [kg]: 1.230 Notation: 180° reversible Version: Serrage d'outil au milieu revolver Type d'arbre: BMT Machine. Seit. réception: Ressort de centrage b 15 Interface de broche: Serrage d'outil SH 32 Lubrification: Int/ext Pression max [bar]: 70

Doosan

Lynx 2100 LMSA/LMSB BMT 45

heimatec®

N° d'article

Désignation

8 710 94 005

Bloc de montage BMT 45 Spinner

Poids [kg]:

10.040

Interface de broche:

BMT 45

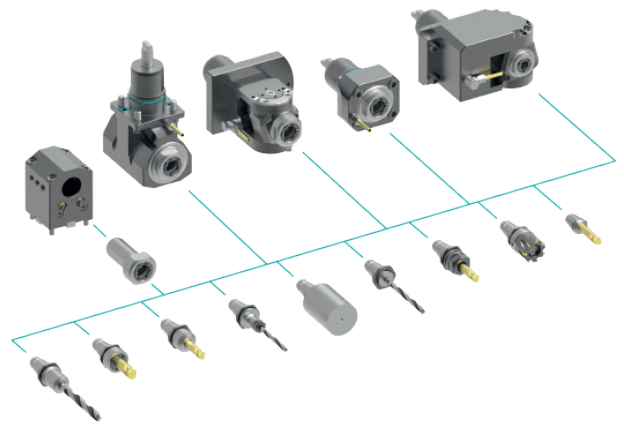
heimatec.u-tec®

heimatec.com

Produits / Systèmes de changement d'outils /
Système de changement u-tec®



versions voir catalogue



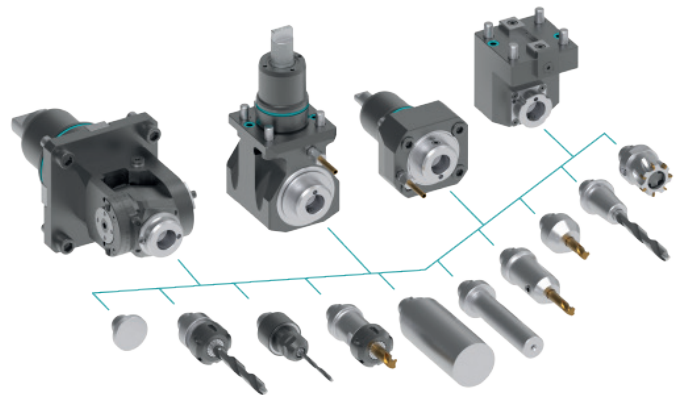
heimatec.easy-quick

heimatec.com

Produits / Systèmes de changement d'outils /
Système de changement rapide easy-quick HT



versions voir catalogue



heimatec.Capto™

heimatec.com

Produits / Systèmes de changement d'outils /
Système de changement rapide heimatec.Capto™



versions voir catalogue



heimatec.accessories

heimatec.com

Produits / Accessoires



versions voir catalogue





● succursales HEIMATEC

○ nos représentations dans le monde entier

heimatec[®]

Siège
heimatec GmbH
Outils de précision
Carl-Benz-Str. 4
77871 Renchen
Allemagne

Vous trouverez les coordonnées de nos partenaires commerciaux dans le monde entier sur
notre site internet : <https://heimatec.com/partners>

T +49 7843 9466 0
www.heimatec.com
info@heimatec.com