

SPINNER
TC 110-SMC



Hightech von heimatec - Werkzeuge und Systeme für die produktive Dreh- und Fräsbearbeitung

heimatec gehört zu den internationalen Technologie- und Qualitätsführern von Präzisionswerkzeugen und ist auf die Entwicklung und Herstellung von hochpräzisen festen und angetriebenen Werkzeugen für alle CNC-Drehmaschinen, CNC-Dreh-Fräszentren und CNC-Bearbeitungszentren spezialisiert.

Die Produktpalette* reicht von statischen BMT- und VDI-Werkzeughaltern über angetriebene Werkzeuge bis hin zu hochkomplexen kundenbezogenen Individuallösungen. heimatec, mit Hauptsitz in Renchen, besitzt eine Tochtergesellschaft in Asien und Indien sowie zahlreiche Repräsentanzen und Handelspartner über den ganzen Globus verteilt.

*UNSERE PRODUKTE

Feste Werkzeughalter

Angetriebene Werkzeugeinheiten

Präzisionswerkzeuge

Werkzeuge für Dreh- und Bearbeitungszentren

Werkzeuge für Langdrehautomaten

Werkzeugwechsel- und Schnellwechselsysteme

Werkzeugsysteme für die Verzahnungsherstellung

Digitales Werkzeugmanagement

Das Katalog-Werk einschließlich aller seiner Teile ist urheberrechtlich geschützt. Jede Verwertung außerhalb der engen Grenzen des Urheberrechtsgesetzes ist ohne Zustimmung der Rechteinhaber unzulässig und strafbar. Das gilt insbesondere für Vervielfältigungen, Übersetzungen, Mikroverfilmungen und die Einspeicherung und Verarbeitung in elektronischen Systemen.

heimatec GmbH behält sich Änderungen technischer Art jederzeit ohne Vorankündigung vor. Dies gilt insbesondere bei Anpassungen an neue oder geänderte internationale Normen oder bei Weiterentwicklungen unserer Produkte oder Herstellungsprozesse.

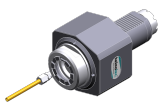
Die aktuelle Version unserer Allgemeinen Geschäftsbedingungen (AGB) finden Sie auf unserer Webseite.

SPINNER

TC 110-SMC

| Artikel-Nr. | Bezeichnung |
|-------------|-------------|
|-------------|-------------|

| | | |
|---------------------|--|-----------------|
| 8 010 56 033 | Axial-Bohr- und Fräskopf ER 32 IK | 5.470 |
| | Gewicht [kg]: | Kupplung |
| | Werkzeugantrieb: | 50.00 |
| | Schaftgröße [mm]: | VDI |
| | Schafttyp: | ER 32 |
| | Werkzeugaufnahme: | 1:1 |
| | Übersetzung [i]: | 80 |
| | Drehmoment max [Nm]: | 4000 |
| | Drehzahl max [1/min]: | gleich |
| | Drehrichtung: | IK/EK |
| | Kühlmittel: | 25 |
| | Druck max [bar]: | |
| 8 010 57 015 | Axial-Bohr- und Fräskopf ER 40 | 5.390 |
| | Gewicht [kg]: | Kupplung |
| | Werkzeugantrieb: | 50.00 |
| | Schaftgröße [mm]: | VDI |
| | Schafttyp: | ER 40 |
| | Werkzeugaufnahme: | 1:1 |
| | Übersetzung [i]: | 80 |
| | Drehmoment max [Nm]: | 4000 |
| | Drehzahl max [1/min]: | gleich |
| | Drehrichtung: | EK |
| | Kühlmittel: | |
| 8 010 57 036 | Axial-Bohr- und Fräskopf ER 40 IK | 5.590 |
| | Gewicht [kg]: | Kupplung |
| | Werkzeugantrieb: | 50.00 |
| | Schaftgröße [mm]: | VDI |
| | Schafttyp: | ER 40 |
| | Werkzeugaufnahme: | 1:1 |
| | Übersetzung [i]: | 80 |
| | Drehmoment max [Nm]: | 4000 |
| | Drehzahl max [1/min]: | gleich |
| | Drehrichtung: | IK/EK |
| | Kühlmittel: | 25 |
| | Druck max [bar]: | |
| 8 010 57 083 | Axial-Bohr- und Fräskopf ER 40 AX UT | 5.120 |
| | Gewicht [kg]: | Kupplung |
| | Werkzeugantrieb: | 50.00 |
| | Schaftgröße [mm]: | VDI |
| | Schafttyp: | ER 40 A - u-tec |
| | Werkzeugaufnahme: | 1:1 |
| | Übersetzung [i]: | 80 |
| | Drehmoment max [Nm]: | 4000 |
| | Drehzahl max [1/min]: | gleich |
| | Drehrichtung: | EK |
| | Kühlmittel: | |
| 8 010 57 084 | Axial-Bohr- und Fräskopf ER 40 AX UT IK | 5.280 |
| | Gewicht [kg]: | Kupplung |
| | Werkzeugantrieb: | 50.00 |
| | Schaftgröße [mm]: | VDI |
| | Schafttyp: | ER 40 u-tec |
| | Werkzeugaufnahme: | 1:1 |
| | Übersetzung [i]: | |



SPINNER
TC 110-SMC

| Artikel-Nr. | Bezeichnung | |
|---------------------|---|---------------------|
| | Drehmoment max [Nm]: | 80 |
| | Drehzahl max [1/min]: | 4000 |
| | Drehrichtung: | gleich |
| | Kühlmittel: | IK/EK |
| | Druck max [bar]: | 25 |
| 8 010 58 010 | Axial-Bohr- und Fräskopf HT 6 | |
| | Gewicht [kg]: | 5.360 |
| | Werkzeugantrieb: | Kupplung |
| | Schaftgröße [mm]: | 50.00 |
| | Werkzeugaufnahme: | HT 6 |
| | Übersetzung [i]: | 1:1 |
| | Drehmoment max [Nm]: | 80 |
| | Drehzahl max [1/min]: | 4000 |
| | Drehrichtung: | gleich |
| | Kühlmittel: | EK |
| 8 010 58 011 | Axial-Bohr- und Fräskopf HT 6 IK | |
| | Gewicht [kg]: | 5.570 |
| | Werkzeugantrieb: | Kupplung |
| | Schaftgröße [mm]: | 50.00 |
| | Schafttyp: | VDI |
| | Werkzeugaufnahme: | HT 6 |
| | Übersetzung [i]: | 1:1 |
| | Drehmoment max [Nm]: | 80 |
| | Drehzahl max [1/min]: | 4000 |
| | Drehrichtung: | gleich |
| | Kühlmittel: | IK/EK |
| | Druck max [bar]: | 25 |
| 8 011 55 011 | Axial-Fräskopf Kombidor 22 | |
| | Gewicht [kg]: | 5.350 |
| | Werkzeugantrieb: | Kupplung |
| | Schaftgröße [mm]: | 50.00 |
| | Schafttyp: | VDI |
| | Werkzeugaufnahme: | Kombidor 22 |
| | Übersetzung [i]: | 1:1 |
| | Drehmoment max [Nm]: | 80 |
| | Drehzahl max [1/min]: | 4000 |
| | Drehrichtung: | gleich |
| | Kühlmittel: | EK |
| 8 011 56 006 | Axial-Fräskopf Kombidor 27 | |
| | Gewicht [kg]: | 7.120 |
| | Werkzeugantrieb: | Kupplung |
| | Schaftgröße [mm]: | 50.00 |
| | Schafttyp: | VDI |
| | Werkzeugaufnahme: | Kombidor 27 |
| | Übersetzung [i]: | 1:1 |
| | Drehmoment max [Nm]: | 80 |
| | Drehzahl max [1/min]: | 3000 |
| | Drehrichtung: | gleich |
| | Kühlmittel: | EK |
| | Hinweis: | Kegelrollenlagerung |

| Artikel-Nr. | Bezeichnung | |
|---------------------|---|---------------------|
| 8 013 54 021 | Axial-Bohr- und Fräskopf ER 16 AX UT | |
| | Gewicht [kg]: | 3.520 |
| | Werkzeugantrieb: | Kupplung |
| | Schaftgröße [mm]: | 50.00 |
| | Schafttyp: | VDI |
| | Werkzeugaufnahme: | ER 16 A - u-tec |
| | Übersetzung [i]: | 1:4 |
| | Drehmoment max [Nm]: | 5 |
| | Drehzahl max [1/min]: | 24000 |
| | Drehrichtung: | gleich |
| | Kühlmittel: | EK |
| | Hinweis: | rundes Gehäuse ø 98 |
| 8 019 55 061 | Axial-Fräskopf Kombidorn 22 | |
| | Gewicht [kg]: | 8.580 |
| | Zusatzbezeichnung: | achsversetzt |
| | Ausführung: | links |
| | Werkzeugantrieb: | Kupplung |
| | Schaftgröße [mm]: | 50.00 |
| | Schafttyp: | VDI |
| | Werkzeugaufnahme: | Kombidorn 22 |
| | Übersetzung [i]: | 2:1 |
| | Drehmoment max [Nm]: | 80 |
| | Drehzahl max [1/min]: | 3000 |
| | Drehrichtung: | ungleich |
| | Kühlmittel: | EK |
| | Hinweis: | verstärkte Lagerung |
| 8 019 56 019 | Axial-Bohr- und Fräskopf ER 32 | |
| | Zusatzbezeichnung: | achsversetzt |
| | Ausführung: | links |
| | Werkzeugantrieb: | Kupplung |
| | Schaftgröße [mm]: | 50.00 |
| | Schafttyp: | VDI |
| | Werkzeugaufnahme: | ER 32 |
| | Übersetzung [i]: | 1:2 |
| | Drehmoment max [Nm]: | 40 |
| | Drehzahl max [1/min]: | 10000 |
| | Drehrichtung: | ungleich |
| | Kühlmittel: | EK |
| | Achsversatz [mm]: | 50 |
| 8 019 56 027 | Axial-Bohr- und Fräskopf ER 32 AX UT | |
| | Gewicht [kg]: | 8.200 |
| | Zusatzbezeichnung: | achsversetzt |
| | Ausführung: | links |
| | Werkzeugantrieb: | Kupplung |
| | Schaftgröße [mm]: | 50.00 |
| | Schafttyp: | VDI |
| | Werkzeugaufnahme: | ER 32 A - u-tec |
| | Übersetzung [i]: | 1:2 |
| | Drehmoment max [Nm]: | 40 |
| | Drehzahl max [1/min]: | 10000 |
| | Drehrichtung: | ungleich |
| | Kühlmittel: | EK |
| | Achsversatz [mm]: | 50 |

| Artikel-Nr. | Bezeichnung | |
|---------------------|--|-----------------|
| 8 030 56 160 | Winkel-Bohr- und Fräskopf ER 32 AX UT | |
| | Gewicht [kg]: | 8.840 |
| | Einsatz für: | Hauptspindel |
| | Ausführung: | links |
| | Werkzeugantrieb: | Kupplung |
| | Schaftgröße [mm]: | 50.00 |
| | Schafttyp: | VDI |
| | Werkzeugaufnahme: | ER 32 A - u-tec |
| | Übersetzung [i]: | 1:1 |
| | Drehmoment max [Nm]: | 50 |
| | Drehzahl max [1/min]: | 6000 |
| | Drehrichtung: | ungleich |
| | Kühlmittel: | EK |
| Mittenmaß [mm]: | 105 | |
| 8 030 57 036 | Winkel-Bohr- und Fräskopf ER 40 | |
| | Gewicht [kg]: | 9.060 |
| | Einsatz für: | Hauptspindel |
| | Ausführung: | links |
| | Werkzeugantrieb: | Kupplung |
| | Schaftgröße [mm]: | 50.00 |
| | Schafttyp: | VDI |
| | Werkzeugaufnahme: | ER 40 |
| | Übersetzung [i]: | 1:1 |
| | Drehmoment max [Nm]: | 50 |
| | Drehzahl max [1/min]: | 6000 |
| | Drehrichtung: | ungleich |
| | Kühlmittel: | EK |
| Mittenmaß [mm]: | 105 | |
| 8 030 57 037 | Winkel-Bohr- und Fräskopf ER 40 IK | |
| | Gewicht [kg]: | 9.530 |
| | Einsatz für: | Hauptspindel |
| | Ausführung: | links |
| | Werkzeugantrieb: | Kupplung |
| | Schaftgröße [mm]: | 50.00 |
| | Schafttyp: | VDI |
| | Werkzeugaufnahme: | ER 40 |
| | Übersetzung [i]: | 1:1 |
| | Drehmoment max [Nm]: | 50 |
| | Drehzahl max [1/min]: | 6000 |
| | Drehrichtung: | ungleich |
| | Kühlmittel: | IK/EK |
| Druck max [bar]: | 140 | |
| Mittenmaß [mm]: | 105 | |
| 8 030 57 038 | Winkel-Bohr- und Fräskopf ER 40 | |
| | Gewicht [kg]: | 10.020 |
| | Einsatz für: | Gegenspindel |
| | Ausführung: | rechts |
| | Werkzeugantrieb: | Kupplung |
| | Schaftgröße [mm]: | 50.00 |
| | Schafttyp: | VDI |
| | Werkzeugaufnahme: | ER 40 |
| | Übersetzung [i]: | 1:1 |
| | Drehmoment max [Nm]: | 50 |
| | Drehzahl max [1/min]: | 6000 |
| | Drehrichtung: | ungleich |

SPINNER

TC 110-SMC

| Artikel-Nr. | Bezeichnung | |
|---------------------|---|---------------------|
| | Kühlmittel: | EK |
| | Mittenmaß [mm]: | 140 |
| 8 030 57 121 | Winkel-Bohr- und Fräskopf ER 40 AX UT | |
| | Gewicht [kg]: | 9.830 |
| | Einsatz für: | Hauptspindel |
| | Ausführung: | links |
| | Werkzeugantrieb: | Kupplung |
| | Schaftgröße [mm]: | 50.00 |
| | Schafttyp: | VDI |
| | Werkzeugaufnahme: | ER 40 u-tec |
| | Übersetzung [i]: | 1:1 |
| | Drehmoment max [Nm]: | 50 |
| | Drehzahl max [1/min]: | 6000 |
| | Drehrichtung: | ungleich |
| | Kühlmittel: | EK |
| | Mittenmaß [mm]: | 105 |
| 8 030 57 122 | Winkel-Bohr- und Fräskopf ER 40 AX UT IK | |
| | Einsatz für: | Hauptspindel |
| | Ausführung: | links |
| | Werkzeugantrieb: | Kupplung |
| | Schaftgröße [mm]: | 50.00 |
| | Schafttyp: | VDI |
| | Werkzeugaufnahme: | ER 40 u-tec |
| | Übersetzung [i]: | 1:1 |
| | Drehmoment max [Nm]: | 50 |
| | Drehzahl max [1/min]: | 6000 |
| | Drehrichtung: | ungleich |
| | Kühlmittel: | IK/EK |
| | Druck max [bar]: | 140 |
| | Mittenmaß [mm]: | 105 |
| 8 030 58 005 | Winkel-Bohr- und Fräskopf HT 6 | |
| | Gewicht [kg]: | 9.700 |
| | Einsatz für: | Hauptspindel |
| | Ausführung: | links |
| | Werkzeugantrieb: | Kupplung |
| | Schaftgröße [mm]: | 50.00 |
| | Schafttyp: | VDI |
| | Werkzeugaufnahme: | HT 6 |
| | Übersetzung [i]: | 1:1 |
| | Drehmoment max [Nm]: | 50 |
| | Drehzahl max [1/min]: | 5000 |
| | Drehrichtung: | ungleich |
| | Kühlmittel: | EK |
| | Hinweis: | verstärkte Lagerung |
| | Mittenmaß [mm]: | 105 |
| 8 030 58 006 | Winkel-Bohr- und Fräskopf HT 6 IK | |
| | Gewicht [kg]: | 10.460 |
| | Einsatz für: | Hauptspindel |
| | Ausführung: | links |
| | Werkzeugantrieb: | Kupplung |
| | Schaftgröße [mm]: | 50.00 |
| | Schafttyp: | VDI |
| | Werkzeugaufnahme: | HT 6 |
| | Übersetzung [i]: | 1:1 |

| Artikel-Nr. | Bezeichnung | |
|---------------------|---|------------------------|
| | Drehmoment max [Nm]: | 50 |
| | Drehzahl max [1/min]: | 5000 |
| | Drehrichtung: | ungleich |
| | Kühlmittel: | IK/EK |
| | Druck max [bar]: | 140 |
| | Hinweis: | verstärkte Lagerung |
| | Mittenmaß [mm]: | 105 |
| 8 030 58 007 | Winkel-Bohr- und Fräskopf HT 6 | |
| | Einsatz für: | Gegenspindel |
| | Ausführung: | rechts |
| | Werkzeugantrieb: | Kupplung |
| | Schaftgröße [mm]: | 50.00 |
| | Schafttyp: | VDI |
| | Werkzeugaufnahme: | HT 6 |
| | Übersetzung [i]: | 1:1 |
| | Drehmoment max [Nm]: | 50 |
| | Drehzahl max [1/min]: | 5000 |
| | Drehrichtung: | ungleich |
| | Kühlmittel: | EK |
| | Hinweis: | verstärkte Lagerung |
| | Mittenmaß [mm]: | 140 |
| 8 030 58 008 | Winkel-Bohr- und Fräskopf HT 6 IK | |
| | Einsatz für: | Gegenspindel |
| | Ausführung: | rechts |
| | Werkzeugantrieb: | Kupplung |
| | Schaftgröße [mm]: | 50.00 |
| | Schafttyp: | VDI |
| | Werkzeugaufnahme: | HT 6 |
| | Übersetzung [i]: | 1:1 |
| | Drehmoment max [Nm]: | 50 |
| | Drehzahl max [1/min]: | 5000 |
| | Drehrichtung: | ungleich |
| | Kühlmittel: | EK |
| | Druck max [bar]: | 25 |
| | Hinweis: | verstärkte Lagerung |
| | Mittenmaß [mm]: | 140 |
| 8 030 58 035 | Winkel-Bohr- und Fräskopf Weldon 32 IK | |
| | Gewicht [kg]: | 10.480 |
| | Einsatz für: | Hauptspindel |
| | Ausführung: | links |
| | Werkzeugantrieb: | Kupplung |
| | Schaftgröße [mm]: | 50.00 |
| | Schafttyp: | VDI |
| | Werkzeugaufnahme: | Weldon (DIN 1835 B) 32 |
| | Übersetzung [i]: | 2:1 |
| | Drehmoment max [Nm]: | 63 |
| | Drehzahl max [1/min]: | 3000 |
| | Drehrichtung: | ungleich |
| | Kühlmittel: | IK/EK |
| | Druck max [bar]: | 140 |
| | Hinweis: | verstärkte Lagerung |
| | Mittenmaß [mm]: | 105 |

SPINNER

TC 110-SMC

| Artikel-Nr. | Bezeichnung | |
|---------------------|--|-------------------------|
| 8 031 55 010 | Winkel-Fräskopf Kombidorn 22 | |
| | Gewicht [kg]: | 9.020 |
| | Einsatz für: | Hauptspindel |
| | Ausführung: | links |
| | Werkzeugantrieb: | Kupplung |
| | Schaftgröße [mm]: | 50.00 |
| | Schafttyp: | VDI |
| | Werkzeugaufnahme: | Kombidorn 22 |
| | Übersetzung [i]: | 1:1 |
| | Drehmoment max [Nm]: | 50 |
| | Drehzahl max [1/min]: | 6000 |
| | Drehrichtung: | ungleich |
| | Kühlmittel: | EK |
| | Mittenmaß [mm]: | 105 |
| 8 031 56 006 | Winkel-Fräskopf Kombidorn 27 | |
| | Gewicht [kg]: | 9.760 |
| | Einsatz für: | Hauptspindel |
| | Ausführung: | links |
| | Werkzeugantrieb: | Kupplung |
| | Schaftgröße [mm]: | 50.00 |
| | Schafttyp: | VDI |
| | Werkzeugaufnahme: | Kombidorn 27 |
| | Übersetzung [i]: | 1:1 |
| | Drehmoment max [Nm]: | 50 |
| | Drehzahl max [1/min]: | 6000 |
| | Drehrichtung: | ungleich |
| | Kühlmittel: | EK |
| | Hinweis: | verstärkte Lagerung |
| | Mittenmaß [mm]: | 105 |
| 8 039 56 010 | Winkel-Bohr- und Fräskopf ER 32 | |
| | Gewicht [kg]: | 13.320 |
| | Einsatz für: | Haupt- und Gegenspindel |
| | Ausführung: | doppelspindlig |
| | Werkzeugantrieb: | Kupplung |
| | Schaftgröße [mm]: | 50.00 |
| | Schafttyp: | VDI |
| | Werkzeugaufnahme: | ER 32 |
| | Übersetzung [i]: | 1:1 |
| | Drehmoment max [Nm]: | 50 |
| | Drehzahl max [1/min]: | 5000 |
| | Drehrichtung: | gleich/ungleich |
| | Kühlmittel: | EK |
| | Druck max [bar]: | 140 |
| | Hinweis: | verstärkte Lagerung |
| 8 039 57 004 | Winkel-Bohr- und Fräskopf ER 40 | |
| | Gewicht [kg]: | 13.480 |
| | Einsatz für: | Haupt- und Gegenspindel |
| | Ausführung: | doppelspindlig |
| | Werkzeugantrieb: | Kupplung |
| | Schaftgröße [mm]: | 50.00 |
| | Schafttyp: | VDI |
| | Werkzeugaufnahme: | ER 40 |
| | Übersetzung [i]: | 1:1 |
| | Drehmoment max [Nm]: | 50 |
| | Drehzahl max [1/min]: | 5000 |

| Artikel-Nr. | Bezeichnung |
|-------------|-------------|
|-------------|-------------|

| | | |
|---------------------|--|---------------------------|
| | Drehrichtung: | gleich/ungleich |
| | Kühlmittel: | EK |
| | Hinweis: | verstärkte Lagerung |
| | Mittenmaß [mm]: | 140 |
| 8 040 56 006 | Schwenkkopf ± 90° verstb ER 32 | |
| | Gewicht [kg]: | 15.340 |
| | Werkzeugantrieb: | Kupplung |
| | Schaftgröße [mm]: | 50.00 |
| | Schafttyp: | VDI |
| | Werkzeugaufnahme: | ER 32 |
| | Übersetzung [i]: | 1:1 |
| | Drehmoment max [Nm]: | 50 |
| | Drehzahl max [1/min]: | 6000 |
| | Drehrichtung: | gleich |
| | Kühlmittel: | EK |
| | Mittenmaß [mm]: | 123 |
| 8 040 57 007 | Schwenkkopf ± 90° verstb ER 40 | |
| | Gewicht [kg]: | 15.480 |
| | Werkzeugantrieb: | Kupplung |
| | Schaftgröße [mm]: | 50.00 |
| | Schafttyp: | VDI |
| | Werkzeugaufnahme: | ER 40 |
| | Übersetzung [i]: | 1:1 |
| | Drehmoment max [Nm]: | 50 |
| | Drehzahl max [1/min]: | 4000 |
| | Drehrichtung: | gleich |
| | Kühlmittel: | EK |
| | Mittenmaß [mm]: | 123 |
| 8 202 50 002 | Grundhalter Längsaufnahme FN 12 | |
| | Gewicht [kg]: | 2.730 |
| | Ausführung: | universal |
| | Schaftgröße [mm]: | 50.00 |
| | Schafttyp: | VDI |
| | Werkzeugaufnahme: | Schnittstelle FN 12 |
| | Kühlmittel: | EK |
| 8 209 54 000 | Adapter für VDI 40 | |
| | Gewicht [kg]: | 7.920 |
| | Ausführung: | links |
| | Schaftgröße [mm]: | 50.00 |
| | Schafttyp: | VDI |
| | Werkzeugaufnahme: | DIN 69880 - 40 |
| | Kühlmittel: | EK |
| | Mittenmaß [mm]: | 105 |
| 8 209 54 001 | Adapter für VDI 40 | |
| | Gewicht [kg]: | 7.940 |
| | Ausführung: | links |
| | Schaftgröße [mm]: | 50.00 |
| | Schafttyp: | VDI |
| | Werkzeugaufnahme: | DIN 69880 - 40 beidseitig |
| | Kühlmittel: | EK |
| | Mittenmaß [mm]: | 105 |

SPINNER

TC 110-SMC

| Artikel-Nr. | Bezeichnung | |
|---------------------|---|-----------------------------------|
| 8 215 54 002 | Werkzeughalter C2-50x32 - Sonder | |
| | Gewicht [kg]: | 5.790 |
| | Ausführung: | Links |
| | Schaftgröße [mm]: | 50.00 |
| | Schafttyp: | VDI |
| | Werkzeugaufnahme: | Vkt. 32/25 |
| | Kühlmittel: | EK |
| 8 215 54 003 | Werkzeughalter C4-50x32 - Sonder | |
| | Ausführung: | Links |
| | Schaftgröße [mm]: | 50.00 |
| | Schafttyp: | VDI |
| | Werkzeugaufnahme: | Vkt. 32/25 |
| | Kühlmittel: | EK |
| 8 231 57 000 | Spannzangenhalter ER 40 | |
| | Gewicht [kg]: | 9.370 |
| | Ausführung: | links |
| | Schaftgröße [mm]: | 50.00 |
| | Schafttyp: | VDI |
| | Werkzeugaufnahme: | ER 40 |
| | Kühlmittel: | IK/EK |
| | Hinweis: | ummontierbar in rechte Ausführung |
| | Mittenmaß [mm]: | 140 |
| 8 231 57 002 | Bohrstangenhalter Ø 25 | |
| | Gewicht [kg]: | 8.310 |
| | Ausführung: | rechts/links |
| | Schaftgröße [mm]: | 50.00 |
| | Schafttyp: | VDI |
| | Werkzeugaufnahme: | Ø 25 |
| | Kühlmittel: | IK/EK |
| | Hinweis: | ummontierbar in rechte Ausführung |
| | Mittenmaß [mm]: | 105 |
| 8 231 58 000 | Bohrstangenhalter Ø 32 | |
| | Gewicht [kg]: | 8.080 |
| | Einsatz für: | Schwerzerspannung |
| | Ausführung: | rechts/links |
| | Schaftgröße [mm]: | 50.00 |
| | Schafttyp: | VDI |
| | Werkzeugaufnahme: | Ø 32 |
| | Kühlmittel: | IK/EK |
| | Hinweis: | ummontierbar in rechte Ausführung |
| | Mittenmaß [mm]: | 105 |
| 8 231 59 000 | Bohrstangenhalter Ø 40 | |
| | Gewicht [kg]: | 7.800 |
| | Einsatz für: | Schwerzerspannung |
| | Ausführung: | links |
| | Schaftgröße [mm]: | 50.00 |
| | Schafttyp: | VDI |
| | Werkzeugaufnahme: | Ø 40 |
| | Kühlmittel: | IK/EK |
| | Hinweis: | ummontierbar in rechte Ausführung |
| | Mittenmaß [mm]: | 105 |

SPINNER

TC 110-SMC

| Artikel-Nr. | Bezeichnung |
|-------------|-------------|
|-------------|-------------|

8 231 59 001



Bohrstangenhalter Ø 50

Gewicht [kg]: 8.580
 Einsatz für: Schwerzerspannung
 Ausführung: links
 Schaftgröße [mm]: 50.00
 Schafttyp: VDI
 Werkzeugaufnahme: Ø 50
 Kühlmittel: IK/EK
 Druck max [bar]: 140
 Hinweis: ummontierbar in rechte Ausführung
 Mittenmaß [mm]: 105

8 239 57 001

Doppel-Spannzangenhalter ER 40

Gewicht [kg]: 9.750
 Einsatz für: Haupt- und Gegenspindel
 Schaftgröße [mm]: 50.00
 Schafttyp: VDI
 Werkzeugaufnahme: ER 40
 Kühlmittel: IK/EK
 Mittenmaß [mm]: 140

8 239 58 001

Doppel-Bohrstangenhalter Ø 32

Gewicht [kg]: 12.220
 Schaftgröße [mm]: 50.00
 Schafttyp: VDI
 Werkzeugaufnahme: Ø 32
 Kühlmittel: IK/EK
 Mittenmaß [mm]: 140

8 239 58 002

Doppel-Aufnahmehalter HT 6

Einsatz für: Haupt- und Gegenspindel
 Schaftgröße [mm]: 50.00
 Schafttyp: VDI
 Werkzeugaufnahme: HT 6
 Kühlmittel: IK/EK
 Mittenmaß [mm]: 140

8 239 58 004

Doppel-Aufnahmehalter HT 6



Einsatz für: Haupt- und Gegenspindel
 Ausführung: Sonder
 Schaftgröße [mm]: 50.00
 Schafttyp: VDI
 Werkzeugaufnahme: HT 6
 Kühlmittel: IK/EK
 Mittenmaß [mm]: 140

8 239 59 001

Doppel-Bohrstangenhalter Ø 40

Gewicht [kg]: 11.820
 Einsatz für: Schwerzerspannung
 Schaftgröße [mm]: 50.00
 Schafttyp: VDI
 Werkzeugaufnahme: Ø 40
 Kühlmittel: IK/EK
 Mittenmaß [mm]: 140

SPINNER TC 110-SMC

| Artikel-Nr. | Bezeichnung | |
|---|---------------------|--|
|  | 8 320 52 000 | Abstechhalter höhenverstellbar SH 26 IK |
| | Ausführung: | universal |
| | Schaftgröße [mm]: | 50.00 |
| | Schafttyp: | VDI |
| | Werkzeugaufnahme: | Spannschaft SH 26 |
| | Kühlmittel: | IK/EK |
| | Druck max [bar]: | 70 |
| | 8 320 53 002 | Abstechhalter höhenverstellbar SH 32 |
| | Gewicht [kg]: | 3.260 |
| | Schaftgröße [mm]: | 50.00 |
| | Schafttyp: | VDI |
| | Werkzeugaufnahme: | Spannschaft SH 32 |
| | Kühlmittel: | EK |
| | 8 320 53 003 | Abstechhalter höhenverstellbar SH 32 IK |
| | Gewicht [kg]: | 3.260 |
| | Ausführung: | universal |
| | Schaftgröße [mm]: | 50.00 |
| | Schafttyp: | VDI |
| | Werkzeugaufnahme: | Spannschaft SH 32 |
| | Kühlmittel: | IK/EK |
| | Druck max [bar]: | 70 |
| | 8 320 59 000 | Abstechhalter höhenverstellbar 845 IK |
| | Ausführung: | universal |
| | Schaftgröße [mm]: | 50.00 |
| | Schafttyp: | VDI |
| | Werkzeugaufnahme: |  System 845 |
| | Kühlmittel: | IK |
| | Druck max [bar]: | 70 |



heimatec.u-tec®

heimatec.de

Produkte / Werkzeugwechselsysteme /
Wechselsystem u-tec®



Ausführungen siehe Katalog



heimatec.easy-quick

heimatec.de

Produkte / Werkzeugwechselsysteme /
Schnellwechselsystem easy-quick HT



Ausführungen siehe Katalog



heimatec.Capto™

heimatec.de

Produkte / Werkzeugwechselsysteme /
Schnellwechselsystem heimatec.Capto™



Ausführungen siehe Katalog



heimatec.accessories

heimatec.de

Produkte / Zubehör



Ausführungen siehe Katalog





● heimatec-Niederlassungen

○ unsere weltweiten Vertretungen

heimatec[®]

heimatec GmbH
Präzisionswerkzeuge
Carl-Benz-Str. 4
77871 Renchen
Deutschland

T +49 7843 9466 0
www.heimatec.de
info@heimatec.de

Die Kontaktdaten unserer weltweiten Handelspartner finden Sie auf unserer Internetseite:
<https://heimatec.com/handelspartner>