

Doosan

Lynx 2100 LSYA

- 12-fach

Revolver



Technologie de pointe HEIMATEC - Outils et systèmes pour l'usinage productif en tournage et fraisage

HEIMATEC fait partie des leaders internationaux en technologie et qualité des outils de précision et est spécialisé dans le développement et la fabrication d'outils fixes et porte-outils motorisés de haute précision pour les tours CNC, les centres de tournage-fraisage CNC et les centres d'usinage CNC.

La gamme de produits* s'étend des porte-outils BMT et VDI statiques aux outils motorisés, en passant par des solutions individuelles hautement complexes adaptées aux besoins des clients. HEIMATEC, dont le siège est à RENCHEN, possède une filiale en Asie et Inde ainsi que de nombreuses représentations et partenaires commerciaux répartis dans le monde entier.

*NOS PRODUITS

Porte-outils fixes

Unités d'outils motorisés

Outils de précision

Outils pour centres de tournage et d'usinage

Outils pour automates de décolletage

Systèmes de changement d'outils et systèmes de changement rapide

Systèmes d'outils pour la fabrication de dentures

Gestion numérique des outils

L'œuvre du catalogue, y compris toutes ses parties, est protégée par le droit d'auteur. Toute exploitation en dehors des limites étroites de la loi sur le droit d'auteur est interdite sans l'accord des titulaires des droits et est passible de sanctions. Cela s'applique notamment aux reproductions, traductions, microfilmages et à l'enregistrement et au traitement au moyen de systèmes électroniques.

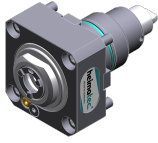
HEIMATEC GmbH se réserve le droit d'apporter des modifications techniques à tout moment et sans préavis. Cela s'applique notamment aux adaptations de nouvelles normes internationales aux modifications, aux développements de nos produits et aux différents processus de fabrication.

La version actuelle de nos conditions générales de vente (CGV) est disponible sur notre site web.

N° d'article

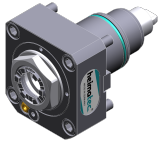
Désignation

8 010 44 040

Tête de perçage et de fraisage axiale ER 20 AX UT

| | |
|----------------------------------|--------------------|
| Entraînement d'outil: | Méplat (~DIN 1809) |
| Taille du cylindre [mm]: | 45.00 |
| Type d'arbre: | BMT |
| Interface de broche: | ER 20 A - u-tec |
| Rapport de démultiplication [i]: | 1:1 |
| Couple max [Nm]: | 32 |
| Vitesse max [1/min]: | 6000 |
| Sens de rotation: | identique |
| Lubrification: | EXT |
| Remarque: | Roulements combiné |

8 010 45 129

Tête de perçage et de fraisage axiale ER 25 AX UT

| | |
|----------------------------------|--------------------|
| Poids [kg]: | 1.830 |
| Entraînement d'outil: | Méplat (~DIN 1809) |
| Taille du cylindre [mm]: | 45.00 |
| Type d'arbre: | BMT |
| Interface de broche: | ER 25 A - u-tec |
| Rapport de démultiplication [i]: | 1:1 |
| Couple max [Nm]: | 32 |
| Vitesse max [1/min]: | 10000 |
| Sens de rotation: | identique |
| Lubrification: | EXT |

8 010 45 130

Tête de perçage et de fraisage axiale ER 25 AX UT int

| | |
|----------------------------------|--------------------|
| Poids [kg]: | 2.020 |
| Entraînement d'outil: | Méplat (~DIN 1809) |
| Taille du cylindre [mm]: | 45.00 |
| Type d'arbre: | BMT |
| Interface de broche: | ER 25 A - u-tec |
| Rapport de démultiplication [i]: | 1:1 |
| Couple max [Nm]: | 32 |
| Vitesse max [1/min]: | 6000 |
| Sens de rotation: | identique |
| Lubrification: | Int/ext |
| Pression max [bar]: | 25 |
| Remarque: | Roulements combiné |

8 010 45 202

Tête de perçage et de fraisage axiale ER 25 AX UT

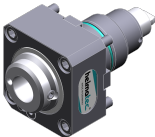
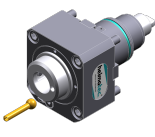

| | |
|----------------------------------|--------------------|
| Poids [kg]: | 1.740 |
| Entraînement d'outil: | Méplat (~DIN 1809) |
| Taille du cylindre [mm]: | 45.00 |
| Type d'arbre: | BMT |
| Interface de broche: | ER 25 A - u-tec |
| Rapport de démultiplication [i]: | 1:1 |
| Couple max [Nm]: | 32 |
| Vitesse max [1/min]: | 10000 |
| Sens de rotation: | identique |
| Lubrification: | EXT |




8 010 45 220

Tête de perçage et de fraisage axiale ER 25 AX UT int

| | |
|----------------------------------|--------------------|
| Entraînement d'outil: | Méplat (~DIN 1809) |
| Taille du cylindre [mm]: | 45.00 |
| Type d'arbre: | BMT |
| Interface de broche: | ER 25 A - u-tec |
| Rapport de démultiplication [i]: | 1:1 |
| Couple max [Nm]: | 50 |

Lynx 2100 LSYA - 12-fach Revolver

| N° d'article | Désignation | |
|---|--|--|
| | Vitesse max [1/min]: | 15000 |
| | Sens de rotation: | identique |
| | Lubrification: | Int/ext |
| | Pression max [bar]: | 100 |
| | Remarque: | L'utilisation sans arrosage est possible |
| 8 010 46 258 | Tête de perçage et de fraisage axiale HT 4 int | |
|  | Poids [kg]: | 2.090 |
| | Entraînement d'outil: | Méplat (~DIN 1809) |
| | Taille du cylindre [mm]: | 45.00 |
| | Type d'arbre: | BMT |
| | Interface de broche: | HT 4 |
| | Rapport de démultiplication [i]: | 1:1 |
| | Couple max [Nm]: | 32 |
| | Vitesse max [1/min]: | 6000 |
| | Sens de rotation: | identique |
| | Lubrification: | Int/ext |
| | Pression max [bar]: | 25 |
| 8 010 46 272 | Tête de perçage et de fraisage axiale ER 32 AX UT | |
| | Entraînement d'outil: | Méplat (~DIN 1809) |
| | Taille du cylindre [mm]: | 45.00 |
| | Type d'arbre: | BMT |
| | Interface de broche: | ER 32 A - u-tec |
| | Rapport de démultiplication [i]: | 1:1 |
| | Couple max [Nm]: | 32 |
| | Vitesse max [1/min]: | 8000 |
| | Sens de rotation: | identique |
| | Lubrification: | EXT |
| | Remarque: | roulements renforcés |
| 8 010 46 327 | Tête de perçage et de fraisage axiale HT 4 int | |
|  | Poids [kg]: | 2.200 |
| | Entraînement d'outil: | Méplat (~DIN 1809) |
| | Taille du cylindre [mm]: | 45.00 |
| | Type d'arbre: | BMT |
| | Interface de broche: | HT 4 |
| | Rapport de démultiplication [i]: | 1:1 |
| | Couple max [Nm]: | 50 |
| | Vitesse max [1/min]: | 15000 |
| | Sens de rotation: | identique |
| | Lubrification: | Int/ext |
| | Pression max [bar]: | 100 |
| | Remarque: | L'utilisation sans arrosage est possible |
| 8 019 45 162 | Tête de perçage et de fraisage axiale ER 25 AX UT | |
|  | Notation: | désaxé |
| | Entraînement d'outil: | Méplat (~DIN 1809) |
| | Taille du cylindre [mm]: | 45.00 |
| | Type d'arbre: | BMT |
| | Interface de broche: | ER 25 A - u-tec |
| | Rapport de démultiplication [i]: | 1:2 |
| | Couple max [Nm]: | 25 |
| | Vitesse max [1/min]: | 12000 |
| | Sens de rotation: | opposé |
| | Lubrification: | EXT |
| | Remarque: | roulements renforcés |

| N° d'article | Désignation |
|---|--|
| | Décalage de l'axe [mm]: 42 |
| 8 019 45 163 | Tête de perçage et de fraisage axiale ER 25 AX UT int |
|  | Poids [kg]: 5.940 Notation: désaxé; 180°reversible Entraînement d'outil: Méplat (~DIN 1809) Taille du cylindre [mm]: 45.00 Type d'arbre: BMT Interface de broche: ER 25 A - u-tec Rapport de démultiplication [i]: 1:2 Couple max [Nm]: 25 Vitesse max [1/min]: 12000 Sens de rotation: opposé Lubrification: Int/ext Pression max [bar]: 140 Remarque: roulements renforcés Décalage de l'axe [mm]: 42 |
| 8 019 45 164 | Tête de perçage et de fraisage axiale ER 25 AX UT |
|  | Notation: désaxé Entraînement d'outil: Méplat (~DIN 1809) Taille du cylindre [mm]: 45.00 Type d'arbre: BMT Interface de broche: ER 25 A - u-tec Rapport de démultiplication [i]: 1:3 Couple max [Nm]: 16 Vitesse max [1/min]: 18000 Sens de rotation: opposé Lubrification: EXT Remarque: roulements renforcés Décalage de l'axe [mm]: 42 |
| 8 019 45 165 | Tête de perçage et de fraisage axiale ER 25 AX UT int |
|  | Notation: désaxé; 180° reversible Entraînement d'outil: Méplat (~DIN 1809) Taille du cylindre [mm]: 45.00 Type d'arbre: BMT Interface de broche: ER 25 A - u-tec Rapport de démultiplication [i]: 1:3 Couple max [Nm]: 16 Vitesse max [1/min]: 18000 Sens de rotation: opposé Lubrification: Int/ext Pression max [bar]: 140 Remarque: roulements renforcés Décalage de l'axe [mm]: 42 |
| 8 019 45 174 | Tête de perçage et de fraisage axiale ER 25 AX UT int |
| | Notation: désaxé Entraînement d'outil: Méplat (~DIN 1809) Taille du cylindre [mm]: 45.00 Type d'arbre: BMT Interface de broche: ER 25 A - u-tec Rapport de démultiplication [i]: 2:1 Couple max [Nm]: 50 Vitesse max [1/min]: 3000 Sens de rotation: opposé |

| N° d'article | Désignation |
|--------------|-------------|
|--------------|-------------|

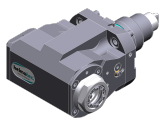
| | |
|-------------------------|----------------------|
| Lubrification: | Int/ext |
| Pression max [bar]: | 140 |
| Remarque: | roulements renforcés |
| Décalage de l'axe [mm]: | 42 |

8 030 44 098 Tête de perçage et de fraisage radiale ER 16 AX UT

| | |
|----------------------------------|--------------------|
| Notation: | 180° reversible |
| Entraînement d'outil: | Méplat (~DIN 1809) |
| Taille du cylindre [mm]: | 45.00 |
| Type d'arbre: | BMT |
| Interface de broche: | ER 16 A - u-tec |
| Rapport de démultiplication [i]: | 1:4 |
| Couple max [Nm]: | 5 |
| Vitesse max [1/min]: | 24000 |
| Sens de rotation: | opposé |
| Lubrification: | EXT |
| Distance au centre [mm]: | 65 |

8 030 45 228 Tête de perçage et de fraisage radiale ER 25 AX UT int

| | |
|----------------------------------|----------------------|
| Poids [kg]: | 6.590 |
| Notation: | 180° reversible |
| Entraînement d'outil: | Méplat (~DIN 1809) |
| Taille du cylindre [mm]: | 45.00 |
| Type d'arbre: | BMT |
| Interface de broche: | ER 25 A - u-tec |
| Rapport de démultiplication [i]: | 1:3 |
| Couple max [Nm]: | 12 |
| Vitesse max [1/min]: | 18000 |
| Sens de rotation: | identique |
| Lubrification: | Int/ext |
| Pression max [bar]: | 140 |
| Remarque: | roulements renforcés |
| Distance au centre [mm]: | 85 |

8 030 45 229 Tête de perçage et de fraisage radiale ER 25 AX UT int

| | |
|----------------------------------|----------------------|
| Notation: | 180° reversible |
| Entraînement d'outil: | Méplat (~DIN 1809) |
| Taille du cylindre [mm]: | 45.00 |
| Type d'arbre: | BMT |
| Interface de broche: | ER 25 A - u-tec |
| Rapport de démultiplication [i]: | 1:2 |
| Couple max [Nm]: | 16 |
| Vitesse max [1/min]: | 12000 |
| Sens de rotation: | identique |
| Lubrification: | Int/ext |
| Pression max [bar]: | 140 |
| Remarque: | roulements renforcés |
| Distance au centre [mm]: | 85 |

8 030 45 230 Tête de perçage et de fraisage radiale ER 25 AX UT

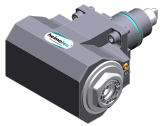
| | |
|----------------------------------|--------------------|
| Notation: | 180° reversible |
| Entraînement d'outil: | Méplat (~DIN 1809) |
| Taille du cylindre [mm]: | 45.00 |
| Type d'arbre: | BMT |
| Interface de broche: | ER 25 A - u-tec |
| Rapport de démultiplication [i]: | 1:3 |
| Couple max [Nm]: | 12 |

| N° d'article | Désignation |
|---------------------|---|
| | Vitesse max [1/min]: 18000 Sens de rotation: identique Lubrification: EXT Remarque: roulements renforcés Distance au centre [mm]: 85 |
| 8 030 45 231 | Tête de perçage et de fraisage radiale ER 25 AX UT |
| | Poids [kg]: 6.400 Notation: 180° reversible Entraînement d'outil: Méplat (~DIN 1809) Taille du cylindre [mm]: 45.00 Type d'arbre: BMT Interface de broche: ER 25 A - u-tec Rapport de démultiplication [i]: 1:2 Couple max [Nm]: 16 Vitesse max [1/min]: 12000 Sens de rotation: identique Lubrification: EXT Remarque: roulements renforcés Distance au centre [mm]: 85 |
| 8 030 45 270 | Tête de perçage et de fraisage radiale ER 25 AX UT |
| | Poids [kg]: 5.440 Notation: 180° reversible Entraînement d'outil: Méplat (~DIN 1809) Taille du cylindre [mm]: 45.00 Type d'arbre: BMT Interface de broche: ER 25 A - u-tec Rapport de démultiplication [i]: 1:1 Couple max [Nm]: 50 Vitesse max [1/min]: 8000 Sens de rotation: opposé Lubrification: EXT Remarque: roulements renforcés Distance au centre [mm]: 65 |
| 8 030 45 271 | Tête de perçage et de fraisage radiale ER 25 AX UT int |
| | Poids [kg]: 5.740 Notation: 180° reversible Entraînement d'outil: Méplat (~DIN 1809) Taille du cylindre [mm]: 45.00 Type d'arbre: BMT Interface de broche: ER 25 A - u-tec Rapport de démultiplication [i]: 1:1 Couple max [Nm]: 50 Vitesse max [1/min]: 8000 Sens de rotation: opposé Lubrification: Int/ext Pression max [bar]: 140 Remarque: roulements renforcés Distance au centre [mm]: 65 |

N° d'article

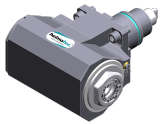
Désignation

8 030 45 272

Angle-mill- and drill holder ER 25 AX UT

| | |
|----------------------------------|--------------------|
| Poids [kg]: | 5.470 |
| Notation: | 180° reversible |
| Entraînement d'outil: | Méplat (~DIN 1809) |
| Taille du cylindre [mm]: | 45.00 |
| Type d'arbre: | BMT |
| Interface de broche: | ER 25 A - u-tec |
| Rapport de démultiplication [i]: | 1:1 |
| Couple max [Nm]: | 50 |
| Vitesse max [1/min]: | 8000 |
| Sens de rotation: | opposé |
| Lubrification: | EXT |
| Remarque: | Roulements combiné |
| Distance au centre [mm]: | 65 |

8 030 45 273

Angle-mill- and drill holder ER 25 AX UT int

| | |
|----------------------------------|--------------------|
| Poids [kg]: | 5.690 |
| Notation: | 180° reversible |
| Entraînement d'outil: | Méplat (~DIN 1809) |
| Taille du cylindre [mm]: | 45.00 |
| Type d'arbre: | BMT |
| Interface de broche: | ER 25 A - u-tec |
| Rapport de démultiplication [i]: | 1:1 |
| Couple max [Nm]: | 50 |
| Vitesse max [1/min]: | 6000 |
| Sens de rotation: | opposé |
| Lubrification: | Int/ext |
| Pression max [bar]: | 140 |
| Remarque: | Roulements combiné |
| Distance au centre [mm]: | 65 |

8 030 45 551

Tête de perçage et de fraisage radiale ER 25 AX UT int


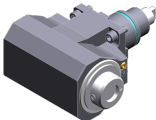
| | |
|----------------------------------|--------------------|
| Poids [kg]: | 6.660 |
| Notation: | 180° reversible |
| Entraînement d'outil: | Méplat (~DIN 1809) |
| Taille du cylindre [mm]: | 45.00 |
| Type d'arbre: | BMT |
| Interface de broche: | ER 25 A - u-tec |
| Rapport de démultiplication [i]: | 1:1 |
| Couple max [Nm]: | 50 |
| Vitesse max [1/min]: | 6000 |
| Sens de rotation: | opposé |
| Lubrification: | Int/ext |
| Pression max [bar]: | 140 |
| Remarque: | Roulements combiné |
| Distance au centre [mm]: | 105 |

8 030 45 594



Tête de perçage et de fraisage radiale ER 25 AX UT

| | |
|----------------------------------|--------------------|
| Poids [kg]: | 5.030 |
| Notation: | 180° reversible |
| Entraînement d'outil: | Méplat (~DIN 1809) |
| Taille du cylindre [mm]: | 45.00 |
| Type d'arbre: | BMT |
| Interface de broche: | ER 25 A - u-tec |
| Rapport de démultiplication [i]: | 1:1 |
| Couple max [Nm]: | 50 |



Lynx 2100 LSYA - 12-fach Revolver


| N° d'article | Désignation | |
|---|---|----------------------|
| | Vitesse max [1/min]: | 12000 |
| | Sens de rotation: | opposé |
| | Lubrification: | EXT |
| | Distance au centre [mm]: | 65 |
| 8 030 45 595 | Tête de perçage et de fraisage radiale ER 25 AX UT int | |
|  | Poids [kg]: | 5.980 |
| | Notation: | 180° reversible |
| | Entraînement d'outil: | Méplat (~DIN 1809) |
| | Taille du cylindre [mm]: | 45.00 |
| | Type d'arbre: | BMT |
| | Interface de broche: | ER 25 A - u-tec |
| | Rapport de démultiplication [i]: | 1:1 |
| | Couple max [Nm]: | 50 |
| | Vitesse max [1/min]: | 12000 |
| | Sens de rotation: | opposé |
| | Lubrification: | Int/ext |
| | Pression max [bar]: | 140 |
| | Distance au centre [mm]: | 65 |
| 8 030 46 459 | Tête de perçage et de fraisage radiale HT 4 int | |
| | Poids [kg]: | 5.770 |
| | Notation: | 180° reversible |
| | Entraînement d'outil: | Méplat (~DIN 1809) |
| | Taille du cylindre [mm]: | 45.00 |
| | Type d'arbre: | BMT |
| | Interface de broche: | HT 4 |
| | Rapport de démultiplication [i]: | 1:1 |
| | Couple max [Nm]: | 50 |
| | Vitesse max [1/min]: | 10000 |
| | Sens de rotation: | opposé |
| | Lubrification: | Int/ext |
| | Pression max [bar]: | 140 |
| | Distance au centre [mm]: | 65 |
| 8 030 46 460 | Tête de perçage et de fraisage radiale HT 4 | |
|  | Poids [kg]: | 5.530 |
| | Notation: | 180° reversible |
| | Entraînement d'outil: | Méplat (~DIN 1809) |
| | Taille du cylindre [mm]: | 45.00 |
| | Type d'arbre: | BMT |
| | Interface de broche: | HT 4 |
| | Rapport de démultiplication [i]: | 1:1 |
| | Couple max [Nm]: | 50 |
| | Vitesse max [1/min]: | 8000 |
| | Sens de rotation: | opposé |
| | Lubrification: | EXT |
| | Remarque: | roulements renforcés |
| | Distance au centre [mm]: | 65 |
| 8 031 44 051 | Tête à polygone et de fraisage radiale arbor 16 | |
| | Notation: | 180° reversible |
| | Entraînement d'outil: | Méplat (~DIN 1809) |
| | Taille du cylindre [mm]: | 45.00 |
| | Type d'arbre: | BMT |
| | Interface de broche: | Arbre à polygone 16 |
| | Rapport de démultiplication [i]: | 1:1 |



Lynx 2100 LSYA - 12-fach Revolver

| N° d'article | Désignation |
|---|---|
| | <p>Couple max [Nm]: 50 Vitesse max [1/min]: 6000 Sens de rotation: opposé Lubrification: EXT Remarque: Roulements combiné Distance au centre [mm]: 65</p> |
| 8 037 44 016 | Tête de fraisage radiale pour fraise-scie arbor 16 |
|  | <p>Notation: 180° reversible Version: ± 23° pivotante Entraînement d'outil: Méplat (~DIN 1809) Taille du cylindre [mm]: 45.00 Type d'arbre: BMT Interface de broche: Arbre de fraisage 16 Rapport de démultiplication [i]: 2:1 Couple max [Nm]: 32 Vitesse max [1/min]: 4000 Sens de rotation: opposé Lubrification: EXT Distance au centre [mm]: 78</p> |
| 8 037 44 038 | Tête de fraisage radiale pour fraise-scie arbor 16 |
| | <p>Poids [kg]: 4.650 Notation: 180° reversible Version: ± 45° pivotante Entraînement d'outil: Méplat (~DIN 1809) Taille du cylindre [mm]: 45.00 Type d'arbre: BMT Interface de broche: Arbre de fraisage 16 Rapport de démultiplication [i]: 2:1 Couple max [Nm]: 32 Vitesse max [1/min]: 4000 Sens de rotation: opposé Lubrification: EXT Distance au centre [mm]: 78</p> |
| 8 039 45 087 | Tête de perçage et de fraisage radiale ER 25 AX UT |
|  | <p>Poids [kg]: 8.480 Notation: reculé Version: à double tête Entraînement d'outil: Méplat (~DIN 1809) Taille du cylindre [mm]: 45.00 Type d'arbre: BMT Interface de broche: ER 25 A - u-tec Rapport de démultiplication [i]: 1:1 Couple max [Nm]: 50 Vitesse max [1/min]: 8000 Sens de rotation: identique/opposé Lubrification: EXT Remarque: roulements renforcés; pendulous drive Distance au centre [mm]: 80</p> |




Lynx 2100 LSYA - 12-fach Revolver

| N° d'article | Désignation |
|---|--|
| 8 043 44 014 | Tête pivotante +135°/-30° adj. ER16AX UTIK |
|  | <p>Notation: désaxé</p> <p>Entraînement d'outil: Méplat (~DIN 1809)</p> <p>Taille du cylindre [mm]: 45.00</p> <p>Type d'arbre: BMT</p> <p>Interface de broche: ER 16 A - u-tec</p> <p>Rapport de démultiplication [i]: 1:1</p> <p>Couple max [Nm]: 25</p> <p>Vitesse max [1/min]: 6000</p> <p>Sens de rotation: opposé</p> <p>Lubrification: Int/ext</p> <p>Pression max [bar]: 140</p> <p>Distance au centre [mm]: 69</p> <p>Décalage de l'axe [mm]: 60</p> |
| 8 043 44 015 | Tête pivotante +135°/-30° adj. ER16 AX UT |
| | <p>Poids [kg]: 8.710</p> <p>Notation: désaxé</p> <p>Entraînement d'outil: Méplat (~DIN 1809)</p> <p>Taille du cylindre [mm]: 45.00</p> <p>Type d'arbre: BMT</p> <p>Interface de broche: ER 16 A - u-tec</p> <p>Rapport de démultiplication [i]: 1:1</p> <p>Couple max [Nm]: 25</p> <p>Vitesse max [1/min]: 6000</p> <p>Sens de rotation: opposé</p> <p>Lubrification: EXT</p> <p>Distance au centre [mm]: 69</p> <p>Décalage de l'axe [mm]: 60</p> |
| 8 043 44 043 | Tête pivotante +105°/-20° adj. ER16 AX UT |
|  | <p>Poids [kg]: 5.320</p> <p>Notation: désaxé;180° reversible</p> <p>Entraînement d'outil: Méplat (~DIN 1809)</p> <p>Taille du cylindre [mm]: 45.00</p> <p>Type d'arbre: BMT</p> <p>Interface de broche: ER 16 A - u-tec</p> <p>Rapport de démultiplication [i]: 1:1</p> <p>Couple max [Nm]: 25</p> <p>Vitesse max [1/min]: 6000</p> <p>Sens de rotation: opposé</p> <p>Lubrification: EXT</p> <p>Distance au centre [mm]: 50</p> <p>Décalage de l'axe [mm]: 35</p> |
| 8 043 45 011 | Tête pivotante +135°/-30° adj. ER25AX UT |
| | <p>Poids [kg]: 8.950</p> <p>Notation: désaxé</p> <p>Entraînement d'outil: Méplat (~DIN 1809)</p> <p>Taille du cylindre [mm]: 45.00</p> <p>Type d'arbre: BMT</p> <p>Interface de broche: ER 25 A - u-tec</p> <p>Rapport de démultiplication [i]: 1:1</p> <p>Couple max [Nm]: 25</p> <p>Vitesse max [1/min]: 6000</p> <p>Sens de rotation: identique</p> <p>Lubrification: EXT</p> |



| N° d'article | Désignation | |
|---|--|--|
| | Remarque: | Tenir compte de la capacité pivotante ! renforcé bearing |
| | Distance au centre [mm]: | 69 |
| | Décalage de l'axe [mm]: | 60 |
| 8 043 45 016 | Tête pivotante +135°/-30° adj. ER25AX UT | |
| | Poids [kg]: | 8.920 |
| | Notation: | désaxé |
| | Version: | at 45° position can be pinned |
| | Entraînement d'outil: | Méplat (~DIN 1809) |
| | Taille du cylindre [mm]: | 45.00 |
| | Type d'arbre: | BMT |
| | Interface de broche: | ER 25 A - u-tec |
| | Rapport de démultiplication [i]: | 1:1 |
| | Couple max [Nm]: | 25 |
| | Vitesse max [1/min]: | 6000 |
| | Sens de rotation: | identique |
| | Lubrification: | EXT |
| | Remarque: | Tenir compte de la capacité pivotante ! renforcé bearing |
| | Distance au centre [mm]: | 69 |
| | Décalage de l'axe [mm]: | 60 |
| 8 050 44 030 | Tête multibroche ER 16 AX UT | |
|  | Poids [kg]: | 5.000 |
| | Notation: | désaxé |
| | Insert pour: | Broche principale |
| | Version: | 2-spindles |
| | Entraînement d'outil: | Méplat (~DIN 1809) |
| | Taille du cylindre [mm]: | 45.00 |
| | Type d'arbre: | BMT |
| | Interface de broche: | ER 16 A - u-tec |
| | Rapport de démultiplication [i]: | 1:1 |
| | Couple max [Nm]: | 25 |
| | Vitesse max [1/min]: | 6000 |
| | Sens de rotation: | identique |
| | Lubrification: | EXT |
| | Décalage de l'axe [mm]: | 58 |
| 8 053 44 051 | Tête de perçage radiale multibroche ER 16 AX UT | |
| | Poids [kg]: | 6.540 |
| | Notation: | 180° reversible |
| | Version: | 2-spindles |
| | Entraînement d'outil: | Méplat (~DIN 1809) |
| | Taille du cylindre [mm]: | 45.00 |
| | Type d'arbre: | BMT |
| | Interface de broche: | ER 16 A - u-tec |
| | Rapport de démultiplication [i]: | 1:1 |
| | Couple max [Nm]: | 25 |
| | Vitesse max [1/min]: | 6000 |
| | Sens de rotation: | identique |
| | Lubrification: | EXT |
| | Remarque: | Vérifier l'utilisabilité; Respecter la longueur de l'outil ! |
| | Distance au centre [mm]: | 85 |
| 8 200 99 000 | Plaque de protection 75,0x 75,0x 5,0 | |
| | Poids [kg]: | 0.480 |
| | Taille du cylindre [mm]: | 45.00 |
| | Type d'arbre: | BMT |

| N° d'article | Désignation | |
|---|---|---|
| 8 202 00 011 | Plaque de base logement longitudinal FN 12 | |
| | Poids [kg]: | 0.700 |
| | Notation: | 180° reversible |
| | Type d'arbre: | BMT |
| | Machine. Seit. réception: | Ressort de centrage b 15 |
| | Interface de broche: | Interface FN 12 |
| | Lubrification: | EXT |
| | Distance au centre [mm]: | 15 |
| 8 224 02 003 | Porte-outil à tronçonner SH 26 | |
| | Poids [kg]: | 1.190 |
| | Notation: | 180° reversible |
| | Insert pour: | Lame de tronçonnage 26 |
| | Version: | Serrage d'outil sur le côté du revolver |
| | Type d'arbre: | BMT |
| | Machine. Seit. réception: | Ressort de centrage b 15 |
| | Interface de broche: | Serrage d'outil SH 26 |
| | Lubrification: | EXT |
| 8 224 03 011 | Porte-outil à tronçonner SH 32 | |
| | Poids [kg]: | 1.230 |
| | Notation: | 180° reversible |
| | Insert pour: | Lame de tronçonnage 32 |
| | Version: | Serrage d'outil sur le côté du revolver |
| | Type d'arbre: | BMT |
| | Machine. Seit. réception: | Ressort de centrage b 15 |
| | Interface de broche: | Serrage d'outil SH 32 |
| | Lubrification: | EXT |
| 8 224 04 051 | Porte-outil combiné sq. 3/4" | |
| | Poids [kg]: | 2.450 |
| | Notation: | 180° reversible |
| | Type d'arbre: | BMT |
| | Machine. Seit. réception: | Ressort de centrage b 15 |
| | Interface de broche: | Sq. 3/4" (19,05mm) |
| | Lubrification: | EXT |
| 8 224 04 076 | Porte-outil combiné sq. 20 int | |
|  | Notation: | 180° reversible |
| | Type d'arbre: | BMT |
| | Machine. Seit. réception: | Ressort de centrage b 15 |
| | Interface de broche: | Sq. 20 |
| | | Sq. 20 |
| | Lubrification: | Int/ext |
| | Pression max [bar]: | 140 |
| | Remarque: | Key rail |
| 8 240 06 014 | Outil de base HT 4 int | |
|  | Poids [kg]: | 3.070 |
| | Notation: | 180° reversible |
| | Type d'arbre: | BMT |
| | Machine. Seit. réception: | Ressort de centrage b 15 |
| | Interface de broche: | HT 4 |
| | Lubrification: | Int/ext |
| | Distance au centre [mm]: | 85 |

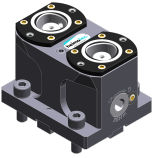
Lynx 2100 LSYA - 12-fach Revolver

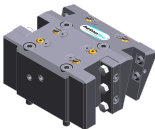

| N° d'article | Désignation | |
|---|---|--------------------------|
| 8 240 06 048 | Outil de base C 4 int | |
|  | Poids [kg]: | 4.640 |
| | Notation: | 180° reversible |
| | Version: | reculé |
| | Type d'arbre: | BMT |
| | Machine. Seit. réception: | Ressort de centrage b 15 |
| | Interface de broche: | heimatec Capto(TM) C 4 |
| | Lubrification: | INT |
| | Distance au centre [mm]: | 85 |
| 8 240 07 005 | Porte-outils pour barre d'alésage Ø 1" | |
|  | Poids [kg]: | 3.490 |
| | Notation: | 180° reversible |
| | Type d'arbre: | BMT |
| | Machine. Seit. réception: | Ressort de centrage b 15 |
| | Interface de broche: | Ø 1" (25,4mm) |
| | Lubrification: | Int/ext |
| | Distance au centre [mm]: | 65 |
| 8 240 07 010 | Porte-outils pour barre d'alésage Ø 1 1/4" | |
| | Poids [kg]: | 3.320 |
| | Notation: | 180° reversible |
| | Type d'arbre: | BMT |
| | Machine. Seit. réception: | Ressort de centrage b 15 |
| | Interface de broche: | Ø 1 1/4" (31,75mm) |
| | Lubrification: | Int/ext |
| | Pression max [bar]: | 140 |
| | Distance au centre [mm]: | 65 |
| 8 240 07 039 | Porte-outils pour barre d'alésage Ø 25 | |
|  | Poids [kg]: | 3.520 |
| | Notation: | 180° reversible |
| | Type d'arbre: | BMT |
| | Machine. Seit. réception: | Ressort de centrage b 15 |
| | Interface de broche: | Ø 25 |
| | Lubrification: | Int/ext |
| | Distance au centre [mm]: | 65 |
| 8 240 07 042 | Outil de base HT 5 int | |
| | Poids [kg]: | 3.100 |
| | Notation: | 180° reversible |
| | Type d'arbre: | BMT |
| | Machine. Seit. réception: | Ressort de centrage b 15 |
| | Interface de broche: | HT 5 |
| | Lubrification: | Int/ext |
| | Distance au centre [mm]: | 85 |
| 8 240 08 003 | Porte-outils pour barre d'alésage Ø 32 | |
| | Poids [kg]: | 3.320 |
| | Notation: | 180° reversible |
| | Type d'arbre: | BMT |
| | Machine. Seit. réception: | Ressort de centrage b 15 |
| | Interface de broche: | Ø 32 |
| | Lubrification: | Int/ext |
| | Pression max [bar]: | 80 |
| | Distance au centre [mm]: | 65 |

Lynx 2100 LSYA - 12-fach Revolver


| N° d'article | Désignation | |
|--|---|--------------------------|
| 8 240 08 016 | Porte-outils pour barre d'alésage Ø 1 1/2" | |
|  | Poids [kg]: | 3.130 |
| | Notation: | 180° reversible |
| | Type d'arbre: | BMT |
| | Machine. Seit. réception: | Ressort de centrage b 15 |
| | Interface de broche: | Ø 1 1/2" (38,1mm) |
| | Lubrification: | Int/ext |
| | Distance au centre [mm]: | 65 |
| 8 240 08 017 | Porte-outils pour barre d'alésage Ø 32 | |
| | Notation: | 180° reversible |
| | Type d'arbre: | BMT |
| | Machine. Seit. réception: | Ressort de centrage b 15 |
| | Interface de broche: | Ø 32 |
| | Lubrification: | Int/ext |
| | Pression max [bar]: | 80 |
| | Distance au centre [mm]: | 80 |
| 8 240 08 018 | Porte-outils pour barre d'alésage Ø 1 1/2" | |
|  | Poids [kg]: | 3.700 |
| | Notation: | 180° reversible |
| | Type d'arbre: | BMT |
| | Machine. Seit. réception: | Ressort de centrage b 15 |
| | Interface de broche: | Ø 1 1/2" (38,1mm) |
| | Lubrification: | Int/ext |
| | Distance au centre [mm]: | 80 |
| 8 240 08 047 | Porte-outils pour barre d'alésage Ø 32 | |
| | Poids [kg]: | 4.020 |
| | Notation: | 180° reversible |
| | Version: | reculé |
| | Type d'arbre: | BMT |
| | Machine. Seit. réception: | Ressort de centrage b 15 |
| | Interface de broche: | Ø 32 |
| | Lubrification: | Int/ext |
| | Pression max [bar]: | 80 |
| | Distance au centre [mm]: | 85 |
| 8 240 08 057 | Porte-outils pour barre d'alésage Ø 32 | |
| | Poids [kg]: | 3.890 |
| | Notation: | 180° reversible |
| | Version: | reculé |
| | Type d'arbre: | BMT |
| | Machine. Seit. réception: | Ressort de centrage b 15 |
| | Interface de broche: | Ø 32 |
| | Lubrification: | Int/ext |
| | Pression max [bar]: | 80 |
| | Distance au centre [mm]: | 85 |
| 8 240 09 014 | Porte-outils pour barre d'alésage Ø 40 | |
| | Notation: | 180° reversible |
| | Type d'arbre: | BMT |
| | Machine. Seit. réception: | Ressort de centrage b 15 |
| | Interface de broche: | Ø 40 |
| | Lubrification: | Int/ext |
| | Pression max [bar]: | 80 |
| | Distance au centre [mm]: | 65 |

| N° d'article | Désignation | |
|---|---|----------------------------|
| 8 240 09 015 | Porte-outils pour barre d'alésage Ø 40 | |
| | Notation: | 180° reversible |
| | Type d'arbre: | BMT |
| | Machine. Seit. réception: | Ressort de centrage b 15 |
| | Interface de broche: | Ø 40 |
| | Lubrification: | Int/ext |
| | Pression max [bar]: | 80 |
| | Distance au centre [mm]: | 80 |
| 8 244 04 000 | Porte-outil combiné à dresser la face sq. 20 | |
|  | Poids [kg]: | 3.930 |
| | Insert pour: | Principale and sub spindle |
| | Type d'arbre: | BMT |
| | Machine. Seit. réception: | Ressort de centrage b 15 |
| | Interface de broche: | Sq. 20 |
| | Lubrification: | EXT |
| | Pression max [bar]: | 80 |
| 8 244 04 007 | Porte-outil combiné à dresser la face sq. 3/4" | |
| | Insert pour: | Principale and sub spindle |
| | Type d'arbre: | BMT |
| | Machine. Seit. réception: | Ressort de centrage b 15 |
| | Interface de broche: | Sq. 3/4" (19,05mm) |
| | Lubrification: | EXT |
| 8 244 04 022 | Porte-outil combiné à dresser la face sq. 20 int | |
| | Poids [kg]: | 2.200 |
| | Insert pour: | Principale and sub spindle |
| | Type d'arbre: | BMT |
| | Machine. Seit. réception: | Ressort de centrage b 15 |
| | Interface de broche: | Sq. 20 |
| | Lubrification: | Int/ext |
| | Pression max [bar]: | 100 |
| | Remarque: | Key rail |
| 8 244 04 029 | Porte-outil combiné à dresser la face sq. 20 int | |
|  | Insert pour: | Principale and sub spindle |
| | Type d'arbre: | BMT |
| | Machine. Seit. réception: | Ressort de centrage b 15 |
| | Interface de broche: | Sq. 20 |
| | Lubrification: | Int/ext |
| | Pression max [bar]: | 100 |
| 8 244 05 009 | Porte-outil combiné à dresser la face sq. 25 | |
|  | Poids [kg]: | 4.320 |
| | Insert pour: | Principale and sub spindle |
| | Version: | Special |
| | Type d'arbre: | BMT |
| | Machine. Seit. réception: | Ressort de centrage b 15 |
| | Interface de broche: | Sq. 25 |
| | Lubrification: | EXT |

| N° d'article | Désignation | |
|---|--|--|
| 8 249 05 000 | Double mandrin à pinces ER 25 | |
| | Poids [kg]: | 3.370 |
| | Notation: | 180° reversible |
| | Insert pour: | Principale and sub spindle |
| | Type d'arbre: | BMT |
| | Machine. Seit. réception: | Ressort de centrage b 15 |
| | Interface de broche: | ER 25 |
| | | ER 25 |
| | Lubrification: | Int/ext |
| | Pression max [bar]: | 80 |
| | Distance au centre [mm]: | 85 |
| 8 250 05 004 | Multiple tool holder C 3 int | |
|  | Poids [kg]: | 2.100 |
| | Insert pour: | Principale and sub spindle |
| | Version: | right |
| | Type d'arbre: | BMT |
| | Machine. Seit. réception: | Ressort de centrage b 15 |
| | Interface de broche: | heimatec Capto(TM) C 3 |
| | | heimatec Capto(TM) C 3 |
| | Lubrification: | INT |
| | Remarque: | Vérifier l'utilisabilité; Respecter la longueur de l'outil ! |
| | Décalage de l'axe [mm]: | 27 |
| | | 27 |
| 8 251 04 008 | Double porte-outil combiné sq. 20 | |
| | Insert pour: | Principale and sub spindle |
| | Type d'arbre: | BMT |
| | Machine. Seit. réception: | Ressort de centrage b 15 |
| | Interface de broche: | Sq. 20 |
| | | Sq. 20 |
| | | Sq. 20 |
| | | Sq. 20 |
| | Lubrification: | EXT |
| | Pression max [bar]: | 80 |
| 8 251 04 009 | Double porte-outil combiné sq. 3/4" | |
| | Poids [kg]: | 4.610 |
| | Insert pour: | Principale and sub spindle |
| | Type d'arbre: | BMT |
| | Machine. Seit. réception: | Ressort de centrage b 15 |
| | Interface de broche: | Sq. 3/4" (19,05mm) |
| | | Sq. 3/4" (19,05mm) |
| | | Sq. 3/4" (19,05mm) |
| | | Sq. 3/4" (19,05mm) |
| | Lubrification: | EXT |
| 8 251 04 044 | Double porte-outil combiné sq. 20 | |
| | Poids [kg]: | 4.280 |
| | Insert pour: | Principale and sub spindle |
| | Type d'arbre: | BMT |
| | Machine. Seit. réception: | Ressort de centrage b 15 |
| | Interface de broche: | Sq. 20 |
| | | Sq. 20 |
| | | Sq. 20 |
| | | Sq. 20 |
| | Lubrification: | EXT |

| N° d'article | Désignation | |
|---|--|----------------------------|
| 8 251 04 045 | Combi multiple holder 6x sq. 20 | |
| | Poids [kg]: | 5.270 |
| | Insert pour: | Principale and sub spindle |
| | Type d'arbre: | BMT |
| | Machine. Seit. réception: | Ressort de centrage b 15 |
| | Interface de broche: | Sq. 20 |
| | | Sq. 20 |
| | | Sq. 20 |
| | | Sq. 20 |
| | Lubrification: | EXT |
| | Pression max [bar]: | 80 |
| 8 251 04 046 | Combi multiple holder sq. 3/4" | |
|  | Poids [kg]: | 5.310 |
| | Insert pour: | Principale and sub spindle |
| | Type d'arbre: | BMT |
| | Machine. Seit. réception: | Ressort de centrage b 15 |
| | Interface de broche: | Sq. 3/4" (19,05mm) |
| | | Sq. 3/4" (19,05mm) |
| | | Sq. 3/4" (19,05mm) |
| | | Sq. 3/4" (19,05mm) |
| | Lubrification: | EXT |
| 8 251 04 047 | Double porte-outil combiné sq. 3/4" | |
| | Insert pour: | Principale and sub spindle |
| | Type d'arbre: | BMT |
| | Machine. Seit. réception: | Ressort de centrage b 15 |
| | Interface de broche: | Sq. 3/4" (19,05mm) |
| | | Sq. 3/4" (19,05mm) |
| | | Sq. 3/4" (19,05mm) |
| | | Sq. 3/4" (19,05mm) |
| | Lubrification: | EXT |
| 8 253 05 000 | Porte-foret à usage multiple Ø 3/4" | |
|  | Poids [kg]: | 3.320 |
| | Notation: | 180° reversible |
| | Type d'arbre: | BMT |
| | Machine. Seit. réception: | Ressort de centrage b 15 |
| | Interface de broche: | Ø 3/4" (19,05mm) |
| | | Ø 3/4" (19,05mm) |
| | Lubrification: | Int/ext |
| | Distance au centre [mm]: | 55/90 |
| 8 253 05 002 | Double porte-foret Ø 3/4" | |
| | Poids [kg]: | 3.460 |
| | Notation: | 180° reversible |
| | Type d'arbre: | BMT |
| | Machine. Seit. réception: | Ressort de centrage b 15 |
| | Interface de broche: | Ø 3/4" (19,05mm) |
| | | Ø 3/4" (19,05mm) |
| | Lubrification: | Int/ext |
| | Distance au centre [mm]: | 65/90 |

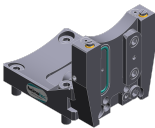

Lynx 2100 LSYA - 12-fach Revolver

| N° d'article | Désignation | |
|---|--|---|
| 8 253 06 004 | Double porte-foret Ø 20 | 180° reversible |
| | | BMT |
|  | Notation: | Ressort de centrage b 15 |
| | | Type d'arbre: |
| | Machine. Seit. réception: | Ø 20 |
| | Interface de broche: | Int/ext |
| | Lubrification: | 80 |
| | Pression max [bar]: | 65/90 |
| | Distance au centre [mm]: | |
| 8 253 07 012 | Double porte-foret Ø 25 | 3.150 |
| | | 180° reversible |
| | Notation: | BMT |
| | Type d'arbre: | Ressort de centrage b 15 |
| | Machine. Seit. réception: | Ø 25 |
| | Interface de broche: | Ø 25 |
| | Lubrification: | Int/ext |
| | Pression max [bar]: | 80 |
| | Distance au centre [mm]: | 55/90 |
| 8 253 07 013 | Double porte-foret Ø 1" | 3.070 |
| | | 180° reversible |
| | Notation: | BMT |
| | Type d'arbre: | Ressort de centrage b 15 |
| | Machine. Seit. réception: | Ø 1" (25,4mm) |
| | Interface de broche: | Ø 1" (25,4mm) |
| | Lubrification: | Int/ext |
| | Distance au centre [mm]: | 55/90 |
| 8 253 07 030 | Porte-foret à usage multiple Ø 1" | 5.940 |
| | | BMT |
| | Notation: | Ressort de centrage b 15 |
| | Type d'arbre: | Ø 1" |
| | Machine. Seit. réception: | Ø 1" - 15° |
| | Interface de broche: | Int/ext |
| | Lubrification: | 85 |
| | Distance au centre [mm]: | |
| 8 253 07 034 | Porte-foret à usage multiple Ø 25 | 2.330 |
| | | 180° reversible |
| | Notation: | reculé |
| | Version: | BMT |
| | Type d'arbre: | Ressort de centrage b 15 |
| | Machine. Seit. réception: | Ø 25 |
| | Interface de broche: | Ø 25 |
| | Lubrification: | Int/ext |
| | Remarque: | Utilisabilité necessarily check; respecter la longueur de l'outil |
| | Distance au centre [mm]: | 55/100 |

Lynx 2100 LSYA - 12-fach Revolver

| N° d'article | Désignation | |
|---|--|--|
| 8 253 08 010 | Porte-foret à usage multiple Ø 32 | |
|  | Poids [kg]: | 3.500 |
| | Notation: | 180° reversible |
| | Type d'arbre: | BMT |
| | Machine. Seit. réception: | Ressort de centrage b 15 |
| | Interface de broche: | Ø 32 |
| | | Ø 32 |
| | Lubrification: | Int/ext |
| | Remarque: | Utilisabilité prüfen; Respecter la longueur de l'outil ! |
| | Distance au centre [mm]: | 65/100 |
| 8 259 01 015 | Porte-outil à usage multiple 4x sq. 20 | |
|  | Poids [kg]: | 5.320 |
| | Insert pour: | Principale and sub spindle |
| | Version: | Y-axes offset |
| | Type d'arbre: | BMT |
| | Machine. Seit. réception: | Ressort de centrage b 15 |
| | Interface de broche: | Sq. 20 |
| | | Sq. 20 |
| | | Sq. 20 |
| | | Sq. 20 |
| | Lubrification: | EXT |
| 8 259 01 016 | Porte-outil à usage multiple 4x sq. 20 int | |
|  | Poids [kg]: | 5.300 |
| | Insert pour: | Principale and sub spindle |
| | Version: | Y-axes offset |
| | Type d'arbre: | BMT |
| | Machine. Seit. réception: | Ressort de centrage b 15 |
| | Interface de broche: | Sq. 20 |
| | | Sq. 20 |
| | | Sq. 20 |
| | | Sq. 20 |
| | Lubrification: | Int/ext |
| | Pression max [bar]: | 100 |
| 8 320 02 012 | Porte-outil à tronçonner à hauteur réglable SH 26 int | |
|  | Poids [kg]: | 1.270 |
| | Notation: | 180° reversible |
| | Type d'arbre: | BMT |
| | Machine. Seit. réception: | Ressort de centrage b 15 |
| | Interface de broche: | Serrage d'outil SH 26 |
| | Lubrification: | Int/ext |
| | Pression max [bar]: | 70 |
| 8 320 02 013 | Porte-outil à tronçonner à hauteur réglable SH 26 int | |
| | Poids [kg]: | 1.360 |
| | Notation: | 180° reversible |
| | Type d'arbre: | BMT |
| | Machine. Seit. réception: | Ressort de centrage b 15 |
| | Interface de broche: | Serrage d'outil SH 26 |
| | Lubrification: | Int/ext |
| | Pression max [bar]: | 70 |
| | Remarque: | Serrage d'outil internal |

Lynx 2100 LSYA - 12-fach Revolver

| N° d'article | Désignation |
|--|--|
| 8 320 03 011 | Porte-outil à tronçonner à hauteur réglable SH 32 int |
|  | Poids [kg]: 1.330 Notation: 180° reversible Type d'arbre: BMT Machine. Seit. réception: Ressort de centrage b 15 Interface de broche: Serrage d'outil SH 32 Lubrification: Int/ext Pression max [bar]: 70 |
| 8 320 03 018 | Porte-outil à tronçonner à hauteur réglable SH 32 int |
| | Poids [kg]: 1.480 Notation: 180° reversible Type d'arbre: BMT Machine. Seit. réception: Ressort de centrage b 15 Interface de broche: Serrage d'outil SH 32 Lubrification: Int/ext Pression max [bar]: 70 Remarque: Serrage d'outil internal |
| 8 320 03 023 | Porte-outil à tronçonner à hauteur réglable SH 32 int |
|  | Poids [kg]: 1.590 Type d'arbre: BMT Machine. Seit. réception: Ressort de centrage b 15 Interface de broche: Serrage d'outil SH 32 Lubrification: Int/ext Pression max [bar]: 70 Remarque: avec offset cut-off tool holder; utilisabilité |
| 8 320 03 051 | Porte-outil à tronçonner à hauteur réglable SH 32 int |
| | Poids [kg]: 1.230 Notation: 180° reversible Version: Serrage d'outil au milieu revolver Type d'arbre: BMT Machine. Seit. réception: Ressort de centrage b 15 Interface de broche: Serrage d'outil SH 32 Lubrification: Int/ext Pression max [bar]: 70 |



heimatec.u-tec®

heimatec.com

Produits / Systèmes de changement d'outils /
Système de changement u-tec®



versions voir catalogue



heimatec.easy-quick

heimatec.com

Produits / Systèmes de changement d'outils /
Système de changement rapide easy-quick HT



versions voir catalogue



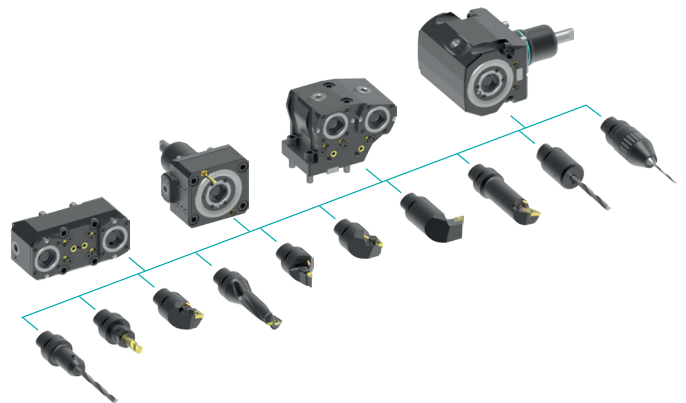
heimatec.Capto™

heimatec.com

Produits / Systèmes de changement d'outils /
Système de changement rapide heimatec.Capto™



versions voir catalogue



heimatec.accessories

heimatec.com

Produits / Accessoires



versions voir catalogue





● succursales HEIMATEC

○ nos représentations dans le monde entier

heimatec[®]

Siège
heimatec GmbH
Outils de précision
Carl-Benz-Str. 4
77871 Renchen
Allemagne

Vous trouverez les coordonnées de nos partenaires commerciaux dans le monde entier sur
notre site internet : <https://heimatec.com/partners>

T +49 7843 9466 0
www.heimatec.com
info@heimatec.com