

Nakamura  
**MX-100**



# Hightech von heimatec - Werkzeuge und Systeme für die produktive Dreh- und Fräsbearbeitung

heimatec gehört zu den internationalen Technologie- und Qualitätsführern von Präzisionswerkzeugen und ist auf die Entwicklung und Herstellung von hochpräzisen festen und angetriebenen Werkzeugen für alle CNC-Drehmaschinen, CNC-Dreh-Fräszentren und CNC-Bearbeitungszentren spezialisiert.

Die Produktpalette\* reicht von statischen BMT- und VDI-Werkzeughaltern über angetriebene Werkzeuge bis hin zu hochkomplexen kundenbezogenen Individuallösungen. heimatec, mit Hauptsitz in Renchen, besitzt eine Tochtergesellschaft in Asien und Indien sowie zahlreiche Repräsentanzen und Handelspartner über den ganzen Globus verteilt.

## \*UNSERE PRODUKTE

Feste Werkzeughalter

Angetriebene Werkzeugeinheiten

Präzisionswerkzeuge

Werkzeuge für Dreh- und Bearbeitungszentren

Werkzeuge für Langdrehautomaten

Werkzeugwechsel- und Schnellwechselsysteme

Werkzeugsysteme für die Verzahnungsherstellung

Digitales Werkzeugmanagement

Das Katalog-Werk einschließlich aller seiner Teile ist urheberrechtlich geschützt. Jede Verwertung außerhalb der engen Grenzen des Urheberrechtsgesetzes ist ohne Zustimmung der Rechteinhaber unzulässig und strafbar. Das gilt insbesondere für Vervielfältigungen, Übersetzungen, Mikroverfilmungen und die Einspeicherung und Verarbeitung in elektronischen Systemen.

**heimatec GmbH** behält sich Änderungen technischer Art jederzeit ohne Vorankündigung vor. Dies gilt insbesondere bei Anpassungen an neue oder geänderte internationale Normen oder bei Weiterentwicklungen unserer Produkte oder Herstellungsprozesse.

Die aktuelle Version unserer Allgemeinen Geschäftsbedingungen (AGB) finden Sie auf unserer Webseite.

Artikel-Nr.

Bezeichnung

8 010 44 052

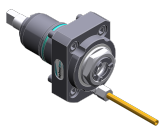
**Axial-Bohr- und Fräskopf ER 16 AX UT**



Gewicht [kg]: 1.400  
 Werkzeugantrieb: Zweiflach (~DIN 1809)  
 Schaftgröße [mm]: 44.00  
 Schafttyp: BMT  
 Werkzeugaufnahme: ER 16 A - u-tec  
 Übersetzung [i]: 1:1  
 Drehmoment max [Nm]: 16  
 Drehzahl max [1/min]: 6000  
 Drehrichtung: gleich  
 Kühlmittel: EK  
 Hinweis: Kombilagerung

8 010 44 055

**Axial-Fräs- und Bohrkopf ER 20 AX UT**



Werkzeugantrieb: Zweiflach (~DIN 1809)  
 Schaftgröße [mm]: 44.00  
 Schafttyp: BMT  
 Werkzeugaufnahme: ER 20 A - u-tec  
 Übersetzung [i]: 1:1  
 Drehmoment max [Nm]: 16  
 Drehzahl max [1/min]: 6000  
 Drehrichtung: gleich  
 Kühlmittel: EK  
 Hinweis: Kombilagerung

8 010 44 056

**Axial-Fräs- und Bohrkopf ER 20 AX UT IK**



Gewicht [kg]: 1.440  
 Werkzeugantrieb: Zweiflach (~DIN 1809)  
 Schaftgröße [mm]: 44.00  
 Schafttyp: BMT  
 Werkzeugaufnahme: ER 20 A - u-tec  
 Übersetzung [i]: 1:1  
 Drehmoment max [Nm]: 16  
 Drehzahl max [1/min]: 6000  
 Drehrichtung: gleich  
 Kühlmittel: IK/EK  
 Druck max [bar]: 25  
 Hinweis: Kombilagerung


8 010 44 071


**Axial-Bohr- und Fräskopf Weldon 14**


Gewicht [kg]: 1.640  
 Werkzeugantrieb: Zweiflach (~DIN 1809)  
 Schaftgröße [mm]: 44.00  
 Schafttyp: BMT  
 Werkzeugaufnahme: Weldon (DIN 1835 B) 14  
 Übersetzung [i]: 1:1  
 Drehmoment max [Nm]: 16  
 Drehzahl max [1/min]: 6000  
 Drehrichtung: gleich  
 Kühlmittel: EK  
 Hinweis: Kombilagerung

Artikel-Nr. Bezeichnung

**8 010 44 085 Axial-Bohr- und Fräskopf ER 20 AX UT IK**  
 Gewicht [kg]: 1.970  
 Werkzeugantrieb: Zweiflach (~DIN 1809)  
 Schaftgröße [mm]: 44.00  
 Schafttyp: BMT  
 Werkzeugaufnahme: ER 20 A - u-tec  
 Übersetzung [i]: 1:1  
 Drehmoment max [Nm]: 16  
 Drehzahl max [1/min]: 10000  
 Drehrichtung: gleich  
 Kühlmittel: IK/EK  
 Druck max [bar]: 70  
 Hinweis: Hochdruckausführung

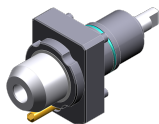
**8 010 44 091 Axial-Bohr- und Fräskopf ER 20 AX UT**  
  
 Gewicht [kg]: 1.530  
 Werkzeugantrieb: Zweiflach (~DIN 1809)  
 Schaftgröße [mm]: 44.00  
 Schafttyp: BMT  
 Werkzeugaufnahme: ER 20 A - u-tec  
 Übersetzung [i]: 1:1  
 Drehmoment max [Nm]: 32  
 Drehzahl max [1/min]: 12000  
 Drehrichtung: gleich  
 Kühlmittel: EK

**8 010 44 092 Axial-Bohr- und Fräskopf ER 20 AX UT IK**  
  
 Gewicht [kg]: 1.560  
 Werkzeugantrieb: Zweiflach (~DIN 1809)  
 Schaftgröße [mm]: 44.00  
 Schafttyp: BMT  
 Werkzeugaufnahme: ER 20 A - u-tec  
 Übersetzung [i]: 1:1  
 Drehmoment max [Nm]: 32  
 Drehzahl max [1/min]: 12000  
 Drehrichtung: gleich  
 Kühlmittel: IK/EK  
 Druck max [bar]: 25

**8 010 44 093 Axial-Bohr- und Fräskopf ER 20 AX UT IK**  
  
 Gewicht [kg]: 2.020  
 Werkzeugantrieb: Zweiflach (~DIN 1809)  
 Schaftgröße [mm]: 44.00  
 Schafttyp: BMT  
 Werkzeugaufnahme: ER 20 A - u-tec  
 Übersetzung [i]: 1:1  
 Drehmoment max [Nm]: 32  
 Drehzahl max [1/min]: 12000  
 Drehrichtung: gleich  
 Kühlmittel: IK/EK  
 Druck max [bar]: 100  
 Hinweis: Trockenlauf möglich

Artikel-Nr. Bezeichnung

8 010 45 081



**Axial-Bohr- und Fräskopf Weldon 16**

Werkzeugantrieb: Zweiflach (~DIN 1809)  
 Schaftgröße [mm]: 44.00  
 Schafttyp: BMT  
 Werkzeugaufnahme: Weldon (DIN 1835 B) 16  
 Übersetzung [i]: 1:1  
 Drehmoment max [Nm]: 16  
 Drehzahl max [1/min]: 6000  
 Drehrichtung: gleich  
 Kühlmittel: EK  
 Hinweis: Kombilagerung

8 010 45 082

**Axial-Bohr- und Fräskopf Weldon 16 IK**

Werkzeugantrieb: Zweiflach (~DIN 1809)  
 Schaftgröße [mm]: 44.00  
 Schafttyp: BMT  
 Werkzeugaufnahme: Weldon (DIN 1835 B) 16  
 Übersetzung [i]: 1:1  
 Drehmoment max [Nm]: 16  
 Drehzahl max [1/min]: 6000  
 Drehrichtung: gleich  
 Kühlmittel: IK/EK  
 Druck max [bar]: 25  
 Hinweis: Kombilagerung

8 010 45 160

**Axial-Bohr- und Fräskopf ER 25 AX UT**

Gewicht [kg]: 1.530  
 Werkzeugantrieb: Zweiflach (~DIN 1809)  
 Schaftgröße [mm]: 44.00  
 Schafttyp: BMT  
 Werkzeugaufnahme: ER 25 A - u-tec  
 Übersetzung [i]: 1:1  
 Drehmoment max [Nm]: 16  
 Drehzahl max [1/min]: 8000  
 Drehrichtung: gleich  
 Kühlmittel: EK  
 Hinweis: verstärkte Lagerung

8 010 45 170





**Axial-Bohr- und Fräskopf ER 25 IK**

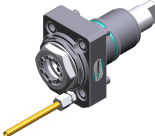
Gewicht [kg]: 1.550  
 Werkzeugantrieb: Zweiflach (~DIN 1809)  
 Schaftgröße [mm]: 44.00  
 Schafttyp: BMT  
 Werkzeugaufnahme: ER 25  
 Übersetzung [i]: 1:1  
 Drehmoment max [Nm]: 32  
 Drehzahl max [1/min]: 6000  
 Drehrichtung: gleich  
 Kühlmittel: IK/EK  
 Druck max [bar]: 25  
 Hinweis: Kombilagerung

Artikel-Nr.      Bezeichnung

**8 010 45 191      Axial-Fräs- und Bohrkopf ER 25 AX UT**  
 Werkzeugantrieb:      Zweiflach (~DIN 1809)  
 Schaftgröße [mm]:      44.00  
 Schafttyp:      BMT  
 Werkzeugaufnahme:      ER 25 A - u-tec  
 Übersetzung [i]:      1:1  
 Drehmoment max [Nm]:      32  
 Drehzahl max [1/min]:      8000  
 Drehrichtung:      gleich  
 Kühlmittel:      EK  
 Hinweis:      Kombilagerung

**8 010 45 192      Axial-Fräs- und Bohrkopf ER 25 AX UT IK**  
  
 Gewicht [kg]:      1.800  
 Werkzeugantrieb:      Zweiflach (~DIN 1809)  
 Schaftgröße [mm]:      44.00  
 Schafttyp:      BMT  
 Werkzeugaufnahme:      ER 25 A - u-tec  
 Übersetzung [i]:      1:1  
 Drehmoment max [Nm]:      32  
 Drehzahl max [1/min]:      8000  
 Drehrichtung:      gleich  
 Kühlmittel:      IK/EK  
 Druck max [bar]:      25  
 Hinweis:      Kombilagerung

**8 010 45 193      Axial-Fräs- und Bohrkopf ER 25 AX UT IK**  
  
 Gewicht [kg]:      2.340  
 Werkzeugantrieb:      Zweiflach (~DIN 1809)  
 Schaftgröße [mm]:      44.00  
 Schafttyp:      BMT  
 Werkzeugaufnahme:      ER 25 A - u-tec  
 Übersetzung [i]:      1:1  
 Drehmoment max [Nm]:      32  
 Drehzahl max [1/min]:      8000  
 Drehrichtung:      gleich  
 Kühlmittel:      IK/EK  
 Druck max [bar]:      100  
 Hinweis:      Kombilagerung; Trockenlauf möglich

**8 010 45 208      Axial-Bohr- und Fräskopf ER 25 AX UT**  
  
 Gewicht [kg]:      1.500  
 Werkzeugantrieb:      Zweiflach (~DIN 1809)  
 Schaftgröße [mm]:      44.00  
 Schafttyp:      BMT  
 Werkzeugaufnahme:      ER 25 A - u-tec  
 Übersetzung [i]:      1:1  
 Drehmoment max [Nm]:      32  
 Drehzahl max [1/min]:      12000  
 Drehrichtung:      gleich  
 Kühlmittel:      EK

Artikel-Nr.

Bezeichnung

8 010 45 209

**Axial-Bohr- und Fräskopf ER 25 AX UT IK**



Gewicht [kg]: 1.750  
 Werkzeugantrieb: Zweiflach (~DIN 1809)  
 Schaftgröße [mm]: 44.00  
 Schafttyp: BMT  
 Werkzeugaufnahme: ER 25 A - u-tec  
 Übersetzung [i]: 1:1  
 Drehmoment max [Nm]: 32  
 Drehzahl max [1/min]: 12000  
 Drehrichtung: gleich  
 Kühlmittel: IK/EK  
 Druck max [bar]: 25

8 010 45 210

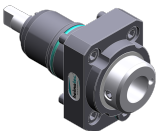
**Axial-Bohr- und Fräskopf ER 25 AX UT IK**



Gewicht [kg]: 1.980  
 Werkzeugantrieb: Zweiflach (~DIN 1809)  
 Schaftgröße [mm]: 44.00  
 Schafttyp: BMT  
 Werkzeugaufnahme: ER 25 A - u-tec  
 Übersetzung [i]: 1:1  
 Drehmoment max [Nm]: 32  
 Drehzahl max [1/min]: 15000  
 Drehrichtung: gleich  
 Kühlmittel: IK/EK  
 Druck max [bar]: 100  
 Hinweis: Trockenlauf möglich

8 010 46 149

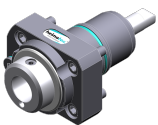
**Axial-Bohr- und Fräskopf HT 4 IK**



Werkzeugantrieb: Zweiflach (~DIN 1809)  
 Schaftgröße [mm]: 44.00  
 Schafttyp: BMT  
 Werkzeugaufnahme: HT 4  
 Übersetzung [i]: 1:1  
 Drehmoment max [Nm]: 16  
 Drehzahl max [1/min]: 6000  
 Drehrichtung: gleich  
 Kühlmittel: IK/EK  
 Druck max [bar]: 25  
 Hinweis: Kombilagerung

8 010 46 277

**Axial-Bohr- und Fräskopf HT 4 IK**



Gewicht [kg]: 1.400  
 Werkzeugantrieb: Zweiflach (~DIN 1809)  
 Schaftgröße [mm]: 44.00  
 Schafttyp: BMT  
 Werkzeugaufnahme: HT 4  
 Übersetzung [i]: 1:1  
 Drehmoment max [Nm]: 16  
 Drehzahl max [1/min]: 8000  
 Drehrichtung: gleich  
 Kühlmittel: IK/EK  
 Druck max [bar]: 25  
 Hinweis: verstärkte Lagerung

Artikel-Nr. Bezeichnung

8 010 46 323

**Axial-Bohr- und Fräskopf Weldon 20**



Gewicht [kg]: 1.940  
 Werkzeugantrieb: Zweiflach (~DIN 1809)  
 Schaftgröße [mm]: 44.00  
 Schafttyp: BMT  
 Werkzeugaufnahme: Weldon (DIN 1835 B) 20  
 Übersetzung [i]: 1:1  
 Drehmoment max [Nm]: 32  
 Drehzahl max [1/min]: 12000  
 Drehrichtung: gleich  
 Kühlmittel: EK

8 011 44 017

**Axial-Fräskopf Kombidorn 16**



Gewicht [kg]: 1.560  
 Werkzeugantrieb: Zweiflach (~DIN 1809)  
 Schaftgröße [mm]: 44.00  
 Schafttyp: BMT  
 Werkzeugaufnahme: Kombidorn 16  
 Übersetzung [i]: 1:1  
 Drehmoment max [Nm]: 32  
 Drehzahl max [1/min]: 6000  
 Drehrichtung: gleich  
 Kühlmittel: EK  
 Hinweis: Kombilagerung

8 011 44 018

**Axial-Fräskopf Kombidorn 3/4"**





Gewicht [kg]: 1.480  
 Werkzeugantrieb: Zweiflach (~DIN 1809)  
 Schaftgröße [mm]: 44.00  
 Schafttyp: BMT  
 Werkzeugaufnahme: Kombidorn 3/4" (19,05mm)  
 Übersetzung [i]: 1:1  
 Drehmoment max [Nm]: 25  
 Drehzahl max [1/min]: 8000  
 Drehrichtung: gleich  
 Kühlmittel: EK  
 Hinweis: Kombilagerung

8 011 45 024

**Axial-Fräskopf Kombidorn 22**



Gewicht [kg]: 1.620  
 Werkzeugantrieb: Zweiflach (~DIN 1809)  
 Schaftgröße [mm]: 44.00  
 Schafttyp: BMT  
 Werkzeugaufnahme: Kombidorn 22  
 Übersetzung [i]: 1:1  
 Drehmoment max [Nm]: 32  
 Drehzahl max [1/min]: 6000  
 Drehrichtung: gleich  
 Kühlmittel: EK  
 Hinweis: Kombilagerung

Artikel-Nr.	Bezeichnung	
<b>8 011 45 033</b>	<b>Axial-Fräskopf Kombidorn 1"</b>	
	Werkzeugantrieb:	Zweiflach (~DIN 1809)
	Schaftgröße [mm]:	44.00
	Schafttyp:	BMT
	Werkzeugaufnahme:	Kombidorn 1" (25,4mm)
	Übersetzung [i]:	1:1
	Drehmoment max [Nm]:	16
	Drehzahl max [1/min]:	6000
	Drehrichtung:	gleich
	Kühlmittel:	EK
	Hinweis:	Kombilagerung
<b>8 013 43 001</b>	<b>Axial-Bohr- und Fräskopf ER 11</b>	
	Gewicht [kg]:	1.850
	Werkzeugantrieb:	Zweiflach (~DIN 1809)
	Schaftgröße [mm]:	44.00
	Schafttyp:	BMT
	Werkzeugaufnahme:	ER 11
	Übersetzung [i]:	1:4
	Drehmoment max [Nm]:	2,5
	Drehzahl max [1/min]:	48000
	Drehrichtung:	gleich
	Kühlmittel:	EK
<b>8 013 44 002</b>	<b>Axial-Bohr- und Fräskopf ER 16 AX UT</b>	
	Gewicht [kg]:	1.850
	Werkzeugantrieb:	Zweiflach (~DIN 1809)
	Schaftgröße [mm]:	44.00
	Schafttyp:	BMT
	Werkzeugaufnahme:	ER 16 A - u-tec
	Übersetzung [i]:	1:4
	Drehmoment max [Nm]:	5
	Drehzahl max [1/min]:	24000
	Drehrichtung:	gleich
	Kühlmittel:	EK
<b>8 013 44 003</b>	<b>Axial-Bohr- und Fräskopf ER 16 AX UT IK</b>	
	Werkzeugantrieb:	Zweiflach (~DIN 1809)
	Schaftgröße [mm]:	44.00
	Schafttyp:	BMT
	Werkzeugaufnahme:	ER 16 A - u-tec
	Übersetzung [i]:	1:4
	Drehmoment max [Nm]:	5
	Drehzahl max [1/min]:	24000
	Drehrichtung:	gleich
	Kühlmittel:	IK/EK
	Druck max [bar]:	80
<b>8 019 44 014</b>	<b>Axial-Bohr- und Fräskopf ER 16</b>	
	Gewicht [kg]:	3.860
	Zusatzbezeichnung:	achsversetzt; 180° umsetzbar
	Werkzeugantrieb:	Zweiflach (~DIN 1809)
	Schaftgröße [mm]:	44.00
	Schafttyp:	BMT
	Werkzeugaufnahme:	ER 16
	Übersetzung [i]:	1:2
	Drehmoment max [Nm]:	16

Artikel-Nr.	Bezeichnung	
	Drehzahl max [1/min]:	12000
	Drehrichtung:	ungleich
	Kühlmittel:	EK
	Hinweis:	Umsetzbarkeit prüfen !
	Achsversatz [mm]:	34,5
<b>8 019 44 017</b>	<b>Axial-Bohr- und Fräskopf HT 2</b>	
	Gewicht [kg]:	3.780
	Zusatzbezeichnung:	achsversetzt; 180° umsetzbar
	Werkzeugantrieb:	Zweiflach (~DIN 1809)
	Schaftgröße [mm]:	44.00
	Schafttyp:	BMT
	Werkzeugaufnahme:	HT 2
	Übersetzung [i]:	1:2
	Drehmoment max [Nm]:	16
	Drehzahl max [1/min]:	12000
	Drehrichtung:	ungleich
	Kühlmittel:	EK
	Hinweis:	Umsetzbarkeit prüfen !
	Achsversatz [mm]:	34,5
<b>8 019 44 040</b>	<b>Axial-Bohr- und Fräskopf ER 16 AX UT</b>	
	Gewicht [kg]:	3.780
	Zusatzbezeichnung:	achsversetzt; 180° umsetzbar
	Werkzeugantrieb:	Zweiflach (~DIN 1809)
	Schaftgröße [mm]:	44.00
	Schafttyp:	BMT
	Werkzeugaufnahme:	ER 16 A - u-tec
	Übersetzung [i]:	2:1
	Drehmoment max [Nm]:	40
	Drehzahl max [1/min]:	3000
	Drehrichtung:	ungleich
	Kühlmittel:	EK
	Hinweis:	Umsetzbarkeit prüfen !
	Achsversatz [mm]:	34,5
<b>8 019 44 050</b>	<b>Axial-Bohr- und Fräskopf ER 16 AX UT</b>	
	Gewicht [kg]:	3.830
	Zusatzbezeichnung:	achsversetzt; 180° umsetzbar
	Werkzeugantrieb:	Zweiflach (~DIN 1809)
	Schaftgröße [mm]:	44.00
	Schafttyp:	BMT
	Werkzeugaufnahme:	ER 16 A - u-tec
	Übersetzung [i]:	1:3
	Drehmoment max [Nm]:	8
	Drehzahl max [1/min]:	18000
	Drehrichtung:	ungleich
	Kühlmittel:	EK
	Hinweis:	Umsetzbarkeit prüfen !
	Achsversatz [mm]:	34,5
<b>8 019 44 052</b>	<b>Axial-Bohr- und Fräskopf ER 16 AX UT IK</b>	
	Gewicht [kg]:	4.530
	Zusatzbezeichnung:	achsversetzt
	Werkzeugantrieb:	Zweiflach (~DIN 1809)
	Schaftgröße [mm]:	44.00
	Schafttyp:	BMT
	Werkzeugaufnahme:	ER 16 A - u-tec

Artikel-Nr.	Bezeichnung	
	Übersetzung [i]:	1:3
	Drehmoment max [Nm]:	8
	Drehzahl max [1/min]:	18000
	Drehrichtung:	ungleich
	Kühlmittel:	IK/EK
	Druck max [bar]:	140
	Hinweis:	180° umsetzbar
	Achsversatz [mm]:	34,5
<b>8 019 44 108</b>	<b>Axial-Bohr- und Fräskopf ER 16 AX UT</b>	
	Zusatzbezeichnung:	achsversetzt; 180° umsetzbar
	Werkzeugantrieb:	Zweiflach (~DIN 1809)
	Schaftgröße [mm]:	44.00
	Schafttyp:	BMT
	Werkzeugaufnahme:	ER 16 A - u-tec
	Übersetzung [i]:	1:1
	Drehmoment max [Nm]:	16
	Drehzahl max [1/min]:	8000
	Drehrichtung:	ungleich
	Kühlmittel:	EK
	Hinweis:	Umsetzbarkeit prüfen !
	Achsversatz [mm]:	34,5
<b>8 019 44 109</b>	<b>Axial-Bohr- und Fräskopf ER 16 AX UT IK</b>	
	Gewicht [kg]:	4.450
	Zusatzbezeichnung:	achsversetzt
	Werkzeugantrieb:	Zweiflach (~DIN 1809)
	Schaftgröße [mm]:	44.00
	Schafttyp:	BMT
	Werkzeugaufnahme:	ER 16 A - u-tec
	Übersetzung [i]:	1:1
	Drehmoment max [Nm]:	16
	Drehzahl max [1/min]:	8000
	Drehrichtung:	ungleich
	Kühlmittel:	IK/EK
	Druck max [bar]:	140
	Hinweis:	180° umsetzbar
	Achsversatz [mm]:	34,5
<b>8 019 44 124</b>	<b>Axial-Bohr- und Fräskopf ER 16 AX UT IK</b>	
	Gewicht [kg]:	4.470
	Zusatzbezeichnung:	achsversetzt
	Werkzeugantrieb:	Zweiflach (~DIN 1809)
	Schaftgröße [mm]:	44.00
	Schafttyp:	BMT
	Werkzeugaufnahme:	ER 16 A - u-tec
	Übersetzung [i]:	2:1
	Drehmoment max [Nm]:	40
	Drehzahl max [1/min]:	3000
	Drehrichtung:	ungleich
	Kühlmittel:	IK/EK
	Druck max [bar]:	140
	Hinweis:	180° umsetzbar
	Achsversatz [mm]:	34,5

Artikel-Nr.

Bezeichnung

8 019 44 138

**Axial-Bohr- und Fräskopf ER 16 AX UT**



Gewicht [kg]: 3.120  
 Zusatzbezeichnung: achsversetzt; 180° umsetzbar  
 Werkzeugantrieb: Zweiflach (~DIN 1809)  
 Schaftgröße [mm]: 44.00  
 Schafttyp: BMT  
 Werkzeugaufnahme: ER 16 A - u-tec  
 Übersetzung [i]: 1:2  
 Drehmoment max [Nm]: 16  
 Drehzahl max [1/min]: 20000  
 Drehrichtung: ungleich  
 Kühlmittel: EK  
 Hinweis: Umsetzbarkeit prüfen !  
 Achsversatz [mm]: 34,5

8 030 44 067

**Winkel-Fräs- und Bohrkopf ER 20 AX UT**



Gewicht [kg]: 4.000  
 Zusatzbezeichnung: 180° umsetzbar  
 Werkzeugantrieb: Zweiflach (~DIN 1809)  
 Schaftgröße [mm]: 44.00  
 Schafttyp: BMT  
 Werkzeugaufnahme: ER 20 A - u-tec  
 Übersetzung [i]: 1:1  
 Drehmoment max [Nm]: 16  
 Drehzahl max [1/min]: 8000  
 Drehrichtung: ungleich  
 Kühlmittel: EK  
 Hinweis: Kombilagerung  
 Mittenmaß [mm]: 75

8 030 44 068

**Winkel-Fräs- und Bohrkopf ER 20 AX UT IK**

Gewicht [kg]: 4.300  
 Zusatzbezeichnung: 180° umsetzbar  
 Werkzeugantrieb: Zweiflach (~DIN 1809)  
 Schaftgröße [mm]: 44.00  
 Schafttyp: BMT  
 Werkzeugaufnahme: ER 20 A - u-tec  
 Übersetzung [i]: 1:1  
 Drehmoment max [Nm]: 16  
 Drehzahl max [1/min]: 6000  
 Drehrichtung: ungleich  
 Kühlmittel: IK/EK  
 Druck max [bar]: 140  
 Hinweis: Kombilagerung  
 Mittenmaß [mm]: 75

8 030 44 187

**Winkel-Bohr- und Fräskopf ER 16 AX UT IK**



Gewicht [kg]: 4.710  
 Zusatzbezeichnung: 180° umsetzbar  
 Werkzeugantrieb: Zweiflach (~DIN 1809)  
 Schaftgröße [mm]: 44.00  
 Schafttyp: BMT  
 Werkzeugaufnahme: ER 16 A - u-tec  
 Übersetzung [i]: 1:2  
 Drehmoment max [Nm]: 8  
 Drehzahl max [1/min]: 12000  
 Drehrichtung: gleich



Artikel-Nr. Bezeichnung

Drehrichtung: ungleich  
Kühlmittel: IK/EK  
Druck max [bar]: 140  
Hinweis: Kombilagerung  
Mittenmaß [mm]: 75

8 030 44 240

**Winkel-Fräs- und Bohrkopf ER 20 AX UT**



Gewicht [kg]: 4.300  
Zusatzbezeichnung: 180° umsetzbar  
Werkzeugantrieb: Zweiflach (~DIN 1809)  
Schaftgröße [mm]: 44.00  
Schafttyp: BMT  
Werkzeugaufnahme: ER 20 A - u-tec  
Übersetzung [i]: 1:1  
Drehmoment max [Nm]: 32  
Drehzahl max [1/min]: 8000  
Drehrichtung: ungleich  
Kühlmittel: EK  
Hinweis: Kombilagerung  
Mittenmaß [mm]: 75

8 030 45 199

**Winkel-Fräs- und Bohrkopf ER 25 AX UT IK**



Gewicht [kg]: 4.380  
Zusatzbezeichnung: 180° umsetzbar  
Werkzeugantrieb: Zweiflach (~DIN 1809)  
Schaftgröße [mm]: 44.00  
Schafttyp: BMT  
Werkzeugaufnahme: ER 25 A - u-tec  
Übersetzung [i]: 1:1  
Drehmoment max [Nm]: 16  
Drehzahl max [1/min]: 6000  
Drehrichtung: ungleich  
Kühlmittel: IK/EK  
Druck max [bar]: 140  
Hinweis: Kombilagerung  
Mittenmaß [mm]: 75

8 030 45 328

**Winkel-Bohr- und Fräskopf ER 25 AX UT IK**

Gewicht [kg]: 4.537  
Zusatzbezeichnung: 180° umsetzbar  
Werkzeugantrieb: Zweiflach (~DIN 1809)  
Schaftgröße [mm]: 44.00  
Schafttyp: BMT  
Werkzeugaufnahme: ER 25 A - u-tec  
Übersetzung [i]: 1:1  
Drehmoment max [Nm]: 16  
Drehzahl max [1/min]: 8000  
Drehrichtung: ungleich  
Kühlmittel: IK/EK  
Druck max [bar]: 140  
Hinweis: verstärkte Lagerung  
Mittenmaß [mm]: 75

Artikel-Nr. Bezeichnung

8 030 45 583

**Winkel-Bohr- und Fräskopf ER 25 AX UT**



Gewicht [kg]: 4.280  
 Zusatzbezeichnung: 180° umsetzbar  
 Werkzeugantrieb: Zweiflach (~DIN 1809)  
 Schaftgröße [mm]: 44.00  
 Schafttyp: BMT  
 Werkzeugaufnahme: ER 25 A - u-tec  
 Übersetzung [i]: 1:1  
 Drehmoment max [Nm]: 32  
 Drehzahl max [1/min]: 12000  
 Drehrichtung: ungleich  
 Kühlmittel: EK  
 Mittenmaß [mm]: 75

8 030 45 584

**Winkel-Bohr- und Fräskopf ER 25 AX UT IK**



Gewicht [kg]: 4.760  
 Zusatzbezeichnung: 180° umsetzbar  
 Werkzeugantrieb: Zweiflach (~DIN 1809)  
 Schaftgröße [mm]: 44.00  
 Schafttyp: BMT  
 Werkzeugaufnahme: ER 25 A - u-tec  
 Übersetzung [i]: 1:1  
 Drehmoment max [Nm]: 32  
 Drehzahl max [1/min]: 12000  
 Drehrichtung: ungleich  
 Kühlmittel: IK/EK  
 Druck max [bar]: 140  
 Mittenmaß [mm]: 75

8 030 46 337

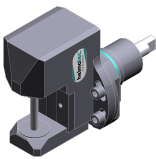
**Winkel-Bohr- und Fräskopf HT 4 IK**

Gewicht [kg]: 4.310  
 Zusatzbezeichnung: 180° umsetzbar  
 Werkzeugantrieb: Zweiflach (~DIN 1809)  
 Schaftgröße [mm]: 44.00  
 Schafttyp: BMT  
 Werkzeugaufnahme: HT 4  
 Übersetzung [i]: 1:1  
 Drehmoment max [Nm]: 16  
 Drehzahl max [1/min]: 6000  
 Drehrichtung: ungleich  
 Kühlmittel: IK/EK  
 Druck max [bar]: 140  
 Hinweis: Kombilagerung  
 Mittenmaß [mm]: 75

8 031 44 032

**Winkel-Polygonfräskopf Dorn 16**

Zusatzbezeichnung: 180° umsetzbar  
 Werkzeugantrieb: Zweiflach (~DIN 1809)  
 Schaftgröße [mm]: 44.00  
 Schafttyp: BMT  
 Werkzeugaufnahme: Polygondorn 16  
 Übersetzung [i]: 1:1  
 Drehmoment max [Nm]: 32  
 Drehzahl max [1/min]: 8000  
 Drehrichtung: ungleich  
 Kühlmittel: EK  
 Hinweis: Kombilagerung

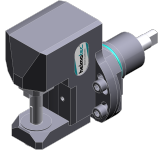
Artikel-Nr.	Bezeichnung	
	Mittenmaß [mm]:	60
<b>8 031 44 046</b>	<b>Winkel-Polygonfräskopf Dorn 16</b>	
	Gewicht [kg]:	5.000
	Zusatzbezeichnung:	180° umsetzbar
	Werkzeugantrieb:	Zweiflach (~DIN 1809)
	Schaftgröße [mm]:	44.00
	Schafttyp:	BMT
	Werkzeugaufnahme:	Polygondorn 16
	Übersetzung [i]:	2:1
	Drehmoment max [Nm]:	32
	Drehzahl max [1/min]:	3000
	Drehrichtung:	ungleich
	Kühlmittel:	EK
	Hinweis:	Kombilagerung
	Mittenmaß [mm]:	72
<b>8 031 45 040</b>	<b>Winkel-Fräskopf Kombidorn 22</b>	
	Gewicht [kg]:	4.730
	Zusatzbezeichnung:	180° umsetzbar
	Werkzeugantrieb:	Zweiflach (~DIN 1809)
	Schaftgröße [mm]:	44.00
	Schafttyp:	BMT
	Werkzeugaufnahme:	Kombidorn 22
	Übersetzung [i]:	2:1
	Drehmoment max [Nm]:	32
	Drehzahl max [1/min]:	3000
	Drehrichtung:	ungleich
	Kühlmittel:	EK
	Hinweis:	Kombilagerung
	Mittenmaß [mm]:	72
<b>8 037 41 000</b>	<b>Winkel-Scheibenfräserkopf Dorn 8</b>	
	Werkzeugantrieb:	Zweiflach (~DIN 1809)
	Schaftgröße [mm]:	44.00
	Schafttyp:	BMT
	Werkzeugaufnahme:	Fräserwelle 8
	Übersetzung [i]:	2:1
	Drehmoment max [Nm]:	32
	Drehzahl max [1/min]:	4000
	Drehrichtung:	ungleich
	Kühlmittel:	kein
	Mittenmaß [mm]:	78
<b>8 037 42 000</b>	<b>Winkel-Scheibenfräserkopf Dorn 10</b>	
	Gewicht [kg]:	5.020
	Werkzeugantrieb:	Zweiflach (~DIN 1809)
	Schaftgröße [mm]:	44.00
	Schafttyp:	BMT
	Werkzeugaufnahme:	Fräserwelle 10
	Übersetzung [i]:	2:1
	Drehmoment max [Nm]:	32
	Drehzahl max [1/min]:	4000
	Drehrichtung:	ungleich
	Kühlmittel:	kein
	Mittenmaß [mm]:	78

Artikel-Nr.

Bezeichnung

8 037 43 003

**Winkel-Scheibenfräserkopf Dorn 13**



Werkzeugantrieb:	Zweiflach (~DIN 1809)
Schaftgröße [mm]:	44.00
Schafttyp:	BMT
Werkzeugaufnahme:	Fräserwelle 13
Übersetzung [i]:	2:1
Drehmoment max [Nm]:	32
Drehzahl max [1/min]:	4000
Drehrichtung:	ungleich
Kühlmittel:	kein
Mittenmaß [mm]:	78

8 037 44 012

**Winkel-Scheibenfräserkopf Dorn 16**

Gewicht [kg]:	5.300
Werkzeugantrieb:	Zweiflach (~DIN 1809)
Schaftgröße [mm]:	44.00
Schafttyp:	BMT
Werkzeugaufnahme:	Fräserwelle 16
Übersetzung [i]:	2:1
Drehmoment max [Nm]:	32
Drehzahl max [1/min]:	4000
Drehrichtung:	ungleich
Kühlmittel:	kein
Mittenmaß [mm]:	78

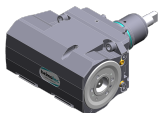
8 039 45 149

**Winkel-Bohr- und Fräskopf ER 25 AX UT**

Gewicht [kg]:	5.220
Zusatzbezeichnung:	180° umsetzbar
Ausführung:	doppelspindlig
Werkzeugantrieb:	Zweiflach (~DIN 1809)
Schaftgröße [mm]:	44.00
Schafttyp:	BMT
Werkzeugaufnahme:	ER 25 A - u-tec
Übersetzung [i]:	1:1
Drehmoment max [Nm]:	32
Drehzahl max [1/min]:	12000
Drehrichtung:	gleich/ungleich
Kühlmittel:	EK
Hinweis:	verstärkte Lagerung
Mittenmaß [mm]:	75

8 039 45 150

**Winkel-Bohr- und Fräskopf C 3**




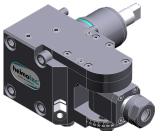
Gewicht [kg]:	9.080
Zusatzbezeichnung:	180° umsetzbar
Einsatz für:	Haupt- und Gegenspindel
Ausführung:	doppelspindlig
Werkzeugantrieb:	Zweiflach (~DIN 1809)
Schaftgröße [mm]:	44.00
Schafttyp:	BMT
Werkzeugaufnahme:	heimatec Capto(TM) C 3
Übersetzung [i]:	1:1
Drehmoment max [Nm]:	32
Drehzahl max [1/min]:	8000
Drehrichtung:	gleich/ungleich
Kühlmittel:	EK
Hinweis:	Einsetzbarkeit prüfen; Werkzeuglänge beachten!
Mittenmaß [mm]:	75

Artikel-Nr.	Bezeichnung
-------------	-------------

<b>8 039 46 052</b>	<b>Winkel-Bohr- und Fräskopf HT 4</b>	4.310
	Gewicht [kg]:	4.310
	Zusatzbezeichnung:	180° umsetzbar
	Ausführung:	doppelspindlig
	Werkzeugantrieb:	Zweiflach (~DIN 1809)
	Schaftgröße [mm]:	44.00
	Schafttyp:	BMT
	Werkzeugaufnahme:	HT 4
	Übersetzung [i]:	1:1
	Drehmoment max [Nm]:	16
	Drehzahl max [1/min]:	6000
	Drehrichtung:	gleich/ungleich
	Kühlmittel:	EK
	Hinweis:	verstärkte Lagerung
	Mittenmaß [mm]:	75
<b>8 040 43 003</b>	<b>Schwenkkopf ± 90° verstb ER 11 AX</b>	3.550
	Gewicht [kg]:	3.550
	Werkzeugantrieb:	Zweiflach (~DIN 1809)
	Schaftgröße [mm]:	44.00
	Schafttyp:	BMT
	Werkzeugaufnahme:	ER 11 A
	Übersetzung [i]:	1:1
	Drehmoment max [Nm]:	10
	Drehzahl max [1/min]:	6000
	Drehrichtung:	gleich
	Kühlmittel:	EK
	Mittenmaß [mm]:	67
<b>8 040 44 025</b>	<b>Schwenkkopf ± 90° verstb HT 2</b>	3.560
	Gewicht [kg]:	3.560
	Werkzeugantrieb:	Zweiflach (~DIN 1809)
	Schaftgröße [mm]:	44.00
	Schafttyp:	BMT
	Werkzeugaufnahme:	HT 2
	Übersetzung [i]:	1:1
	Drehmoment max [Nm]:	10
	Drehzahl max [1/min]:	6000
	Drehrichtung:	gleich
	Kühlmittel:	EK
	Mittenmaß [mm]:	67
<b>8 040 44 031</b>	<b>Schwenkkopf ± 90° verstb ER 16</b>	3.580
	Gewicht [kg]:	3.580
	Werkzeugantrieb:	Zweiflach (~DIN 1809)
	Schaftgröße [mm]:	44.00
	Schafttyp:	BMT
	Werkzeugaufnahme:	ER 16
	Übersetzung [i]:	1:1
	Drehmoment max [Nm]:	10
	Drehzahl max [1/min]:	6000
	Drehrichtung:	gleich
	Kühlmittel:	EK
	Mittenmaß [mm]:	67



Artikel-Nr.	Bezeichnung	
8 040 44 110	<b>Schwenkkopf ± 90° verstb ER 16 AX UT</b>	
		
	Gewicht [kg]:	3.800
	Werkzeugantrieb:	Zweiflach (~DIN 1809)
	Schaftgröße [mm]:	44.00
	Schafttyp:	BMT
	Werkzeugaufnahme:	ER 16 A - u-tec
	Übersetzung [i]:	1:1
	Drehmoment max [Nm]:	16
	Drehzahl max [1/min]:	12000
	Drehrichtung:	gleich
	Kühlmittel:	EK
	Mittenmaß [mm]:	58
8 040 44 111	<b>Schwenkkopf ± 90° verstb ER 16 AX UT IK</b>	
		
	Gewicht [kg]:	3.040
	Werkzeugantrieb:	Zweiflach (~DIN 1809)
	Schaftgröße [mm]:	44.00
	Schafttyp:	BMT
	Werkzeugaufnahme:	ER 16 A - u-tec
	Übersetzung [i]:	1:1
	Drehmoment max [Nm]:	16
	Drehzahl max [1/min]:	12000
	Drehrichtung:	gleich
	Kühlmittel:	IK/EK
	Druck max [bar]:	140
	Mittenmaß [mm]:	58
8 040 44 116	<b>Schwenkkopf ± 90° verstb ER 16 AX UT</b>	
		
	Werkzeugantrieb:	Zweiflach (~DIN 1809)
	Schaftgröße [mm]:	44.00
	Schafttyp:	BMT
	Werkzeugaufnahme:	ER 16 A - u-tec
	Übersetzung [i]:	1:2
	Drehmoment max [Nm]:	8
	Drehzahl max [1/min]:	20000
	Drehrichtung:	gleich
	Kühlmittel:	EK
	Mittenmaß [mm]:	58
8 040 44 117	<b>Schwenkkopf ± 90° verstb ER 16 AX UT IK</b>	
		
	Werkzeugantrieb:	Zweiflach (~DIN 1809)
	Schaftgröße [mm]:	44.00
	Schafttyp:	BMT
	Werkzeugaufnahme:	ER 16 A - u-tec
	Übersetzung [i]:	1:2
	Drehmoment max [Nm]:	8
	Drehzahl max [1/min]:	20000
	Drehrichtung:	gleich
	Kühlmittel:	IK/EK
	Druck max [bar]:	140
	Mittenmaß [mm]:	58

Artikel-Nr.	Bezeichnung	
<b>8 043 43 000</b>	<b>Schwenkkopf + 90° verst ER11 AX</b>	
	Gewicht [kg]:	4.040
	Zusatzbezeichnung:	achsversetzt
	Werkzeugantrieb:	Zweiflach (~DIN 1809)
	Schaftgröße [mm]:	44.00
	Schafttyp:	BMT
	Werkzeugaufnahme:	ER 11 A
	Übersetzung [i]:	1:1
	Drehmoment max [Nm]:	10
	Drehzahl max [1/min]:	6000
	Drehrichtung:	ungleich
	Kühlmittel:	EK
	Hinweis:	180° umsetzbar
	Mittenmaß [mm]:	25
	Achsversatz [mm]:	72
<b>8 043 43 001</b>	<b>Schwenkkopf +155° verst ER11 AX</b>	
	Gewicht [kg]:	4.200
	Zusatzbezeichnung:	achsversetzt; 180° umsetzbar
	Werkzeugantrieb:	Zweiflach (~DIN 1809)
	Schaftgröße [mm]:	44.00
	Schafttyp:	BMT
	Werkzeugaufnahme:	ER 11 A
	Übersetzung [i]:	1:2
	Drehmoment max [Nm]:	5
	Drehzahl max [1/min]:	12000
	Drehrichtung:	ungleich
	Kühlmittel:	EK
	Mittenmaß [mm]:	25
	Achsversatz [mm]:	74
<b>8 043 43 004</b>	<b>Schwenkkopf +155° verst ER11 AX IK</b>	
	Gewicht [kg]:	4.500
	Zusatzbezeichnung:	achsversetzt; 180° umsetzbar
	Werkzeugantrieb:	Zweiflach (~DIN 1809)
	Schaftgröße [mm]:	44.00
	Schafttyp:	BMT
	Werkzeugaufnahme:	ER 11 A
	Übersetzung [i]:	1:2
	Drehmoment max [Nm]:	5
	Drehzahl max [1/min]:	12000
	Drehrichtung:	ungleich
	Kühlmittel:	IK/EK
	Druck max [bar]:	25
	Mittenmaß [mm]:	25
	Achsversatz [mm]:	74
<b>8 043 44 001</b>	<b>Schwenkkopf + 90° verstab ER 16</b>	
	Gewicht [kg]:	4.070
	Zusatzbezeichnung:	achsversetzt
	Werkzeugantrieb:	Zweiflach (~DIN 1809)
	Schaftgröße [mm]:	44.00
	Schafttyp:	BMT
	Werkzeugaufnahme:	ER 16
	Übersetzung [i]:	1:1
	Drehmoment max [Nm]:	10
	Drehzahl max [1/min]:	6000
	Drehrichtung:	ungleich

Artikel-Nr.

Bezeichnung

Kühlmittel: EK  
Hinweis: 180° umsetzbar  
Mittenmaß [mm]: 25  
Achsversatz [mm]: 72

8 043 44 051

**Schwenkkopf + 60°/- 5° verst ER16AX UT**



Gewicht [kg]: 3.640  
Zusatzbezeichnung: achsversetzt  
Werkzeugantrieb: Zweiflach (~DIN 1809)  
Schaftgröße [mm]: 44.00  
Schafttyp: BMT  
Werkzeugaufnahme: ER 16 A - u-tec  
Übersetzung [i]: 1:1  
Drehmoment max [Nm]: 16  
Drehzahl max [1/min]: 12000  
Drehrichtung: ungleich  
Kühlmittel: EK  
Hinweis: 180° umsetzbar  
Mittenmaß [mm]: 25  
Achsversatz [mm]: 50

8 043 44 052

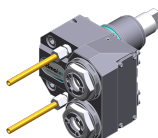
**Schwenkkopf + 60°/- 5° verst ER16AX UTIK**



Zusatzbezeichnung: achsversetzt  
Werkzeugantrieb: Zweiflach (~DIN 1809)  
Schaftgröße [mm]: 44.00  
Schafttyp: BMT  
Werkzeugaufnahme: ER 16 A - u-tec  
Übersetzung [i]: 1:1  
Drehmoment max [Nm]: 16  
Drehzahl max [1/min]: 12000  
Drehrichtung: ungleich  
Kühlmittel: IK/EK  
Druck max [bar]: 140  
Hinweis: 180° umsetzbar  
Mittenmaß [mm]: 25  
Achsversatz [mm]: 50

8 050 44 071



**Mehrspindelbohrkopf ER 20 AX UT**









Gewicht [kg]: 4.160  
Zusatzbezeichnung: achsversetzt; 180° umsetzbar  
Werkzeugantrieb: Zweiflach (~DIN 1809)  
Schaftgröße [mm]: 44.00  
Schafttyp: BMT  
Werkzeugaufnahme: ER 20 A - u-tec  
Übersetzung [i]: 1:1  
Drehmoment max [Nm]: 32/Sp.  
Drehzahl max [1/min]: 12000  
Drehrichtung: gleich  
Kühlmittel: EK  
Achsversatz [mm]: 50

Artikel-Nr.	Bezeichnung	
<b>8 202 10 005</b>	<b>Grundhalter Längsaufnahme FN 12</b>	
	Gewicht [kg]:	0.720
	Zusatzbezeichnung:	180° umsetzbar
	Schafttyp:	BMT
	Masch. Seit. Aufnahme:	Zentrierfeder b 20
	Werkzeugaufnahme:	Schnittstelle FN 12
	Kühlmittel:	EK
<b>8 209 48 001</b>	<b>Adapter für Messtaster Renishaw RLP</b>	
	Gewicht [kg]:	0.980
	Zusatzbezeichnung:	180° umsetzbar
	Schaftgröße [mm]:	44.00
	Schafttyp:	BMT
	Kühlmittel:	kein
<b>8 224 11 012</b>	<b>Abstechhalter Vkt. 20</b>	
	Gewicht [kg]:	0.920
	Einsatz für:	rechtsschneidende Werkzeuge
	Ausführung:	Schneide seitlich am Revolver
	Schafttyp:	BMT
	Masch. Seit. Aufnahme:	Zentrierfeder b 20
	Werkzeugaufnahme:	Vkt. 20
	Kühlmittel:	EK
<b>8 224 11 013</b>	<b>Abstechhalter Vkt. 20</b>	
	Gewicht [kg]:	0.890
	Einsatz für:	linksschneidende Werkzeuge
	Ausführung:	Schneide Mitte Revolver
	Schafttyp:	BMT
	Masch. Seit. Aufnahme:	Zentrierfeder b 20
	Werkzeugaufnahme:	Vkt. 20
	Kühlmittel:	EK
<b>8 224 11 014</b>	<b>Drehstahlhalter Vkt. 3/4"</b>	
	Einsatz für:	linksschneidende Werkzeuge
	Ausführung:	Schneide mitte Revolver
	Schafttyp:	BMT
	Masch. Seit. Aufnahme:	Zentrierfeder b 20
	Werkzeugaufnahme:	Vkt. 3/4" (19,05mm)
	Kühlmittel:	EK
<b>8 224 11 015</b>	<b>Abstechhalter Vkt. 3/4"</b>	
	Gewicht [kg]:	0.900
	Einsatz für:	rechtsschneidende Werkzeuge
	Ausführung:	Schneide seitlich am Revolver
	Schafttyp:	BMT
	Masch. Seit. Aufnahme:	Zentrierfeder b 20
	Werkzeugaufnahme:	Vkt. 3/4" (19,05mm)
	Kühlmittel:	EK

Artikel-Nr.	Bezeichnung	
<b>8 224 12 008</b>	<b>Abstechhalter SH 26</b>	
	Gewicht [kg]:	1.010
	Einsatz für:	Stechschwert 26
	Ausführung:	Spannschaft revolvermässig
	Schafttyp:	BMT
	Masch. Seit. Aufnahme:	Zentrierfeder b 20
	Werkzeugaufnahme:	Spannschaft SH 26
	Kühlmittel:	EK
<b>8 224 12 009</b>	<b>Abstechhalter SH 26</b>	
	Gewicht [kg]:	1.120
	Einsatz für:	für Stechschwert 26
	Ausführung:	Spannschaft seitlich am Revolver
	Schafttyp:	BMT
	Masch. Seit. Aufnahme:	Zentrierfeder b 20
	Werkzeugaufnahme:	Spannschaft SH 26
	Kühlmittel:	EK
<b>8 224 13 006</b>	<b>Abstechhalter SH 32</b>	
	Gewicht [kg]:	0.800
	Einsatz für:	Stechschwert 32
	Ausführung:	Spannschaft mitte Revolver
	Schafttyp:	BMT
	Masch. Seit. Aufnahme:	Zentrierfeder b 20
	Werkzeugaufnahme:	Spannschaft SH 32
	Kühlmittel:	EK
<b>8 224 14 007</b>	<b>Kombi-Drehstahlhalter Vkt. 20</b>	
	Gewicht [kg]:	2.030
	Zusatzbezeichnung:	180° umsetzbar
	Schafttyp:	BMT
	Masch. Seit. Aufnahme:	Zentrierfeder b 20
	Werkzeugaufnahme:	Vkt. 20
		Vkt. 20
	Kühlmittel:	EK
<b>8 224 14 008</b>	<b>Kombi-Drehstahlhalter Vkt. 3/4"</b>	
	Gewicht [kg]:	1.970
	Zusatzbezeichnung:	180° umsetzbar
	Schafttyp:	BMT
	Masch. Seit. Aufnahme:	Zentrierfeder b 20
	Werkzeugaufnahme:	Vkt. 3/4" (19,05mm)
		Vkt. 3/4" (19,05mm)
	Kühlmittel:	EK
<b>8 224 14 017</b>	<b>Kombi-Drehstahlhalter Vkt. 20</b>	
	Zusatzbezeichnung:	180° umsetzbar
	Ausführung:	kurz
	Schafttyp:	BMT
	Masch. Seit. Aufnahme:	Zentrierfeder b 20
	Werkzeugaufnahme:	Vkt. 20
		Vkt. 20
	Kühlmittel:	EK

Artikel-Nr.	Bezeichnung	
8 224 14 024	<b>Kombi-Drehstahlhalter Vkt. 20 IK</b> 	Gewicht [kg]: 1.970
		Zusatzbezeichnung: 180° umsetzbar
		Schafttyp: BMT
		Masch. Seit. Aufnahme: Zentrierfeder b 20
		Werkzeugaufnahme: Vkt. 20
		Kühlmittel: IK/EK
		Druck max [bar]: 100
		Hinweis: Keilleiste
8 224 14 030	<b>Kombi-Drehstahlhalter Vkt. 3/4" IK</b>	Gewicht [kg]: 1.700
		Zusatzbezeichnung: 180° umsetzbar
		Schafttyp: BMT
		Masch. Seit. Aufnahme: Zentrierfeder b 20
		Werkzeugaufnahme: Vkt. 3/4" (19,05mm)
		Kühlmittel: IK/EK
		Druck max [bar]: 100
		Hinweis: Keilleiste
8 225 11 006	<b>Abstechhalter Vkt. 20</b> 	Gewicht [kg]: 0.900
		Einsatz für: linksschneidende Werkzeuge
		Ausführung: Schneide seitlich am Revolver
		Schafttyp: BMT
		Masch. Seit. Aufnahme: Zentrierfeder b 20
		Werkzeugaufnahme: Vkt. 20
		Kühlmittel: EK
8 225 11 007	<b>Abstechhalter Vkt. 20</b>	Gewicht [kg]: 0.900
		Einsatz für: rechtsschneidende Werkzeuge
		Ausführung: Schneide mitte Revolver
		Schafttyp: BMT
		Masch. Seit. Aufnahme: Zentrierfeder b 20
		Werkzeugaufnahme: Vkt. 20
		Kühlmittel: EK
8 225 11 008	<b>Abstechhalter Vkt. 3/4"</b>	Gewicht [kg]: 0.910
		Einsatz für: linksschneidende Werkzeuge
		Ausführung: Schneide seitlich am Revolver
		Schafttyp: BMT
		Masch. Seit. Aufnahme: Zentrierfeder b 20
		Werkzeugaufnahme: Vkt. 3/4" (19,05mm)
		Kühlmittel: EK
8 229 15 006	<b>Aufnahmehalter C 3 IK</b> 	Gewicht [kg]: 1.880
		Zusatzbezeichnung: 180° umsetzbar
		Ausführung: rechts
		Schafttyp: BMT
		Masch. Seit. Aufnahme: Zentrierfeder b 20
		Werkzeugaufnahme: heimatec Capto(TM) C 3

Artikel-Nr.	Bezeichnung	
	Kühlmittel:	IK
	Hinweis:	Einsetzbarkeit prüfen, Werkzeuglänge prüfen!
	Achsversatz [mm]:	45
<b>8 240 15 007</b>	<b>Halter für Wendepplattenbohrer 16 IK</b>	
	Gewicht [kg]:	4.540
	Zusatzbezeichnung:	180° umsetzbar
	Schafttyp:	BMT
	Werkzeugaufnahme:	Whistle-Notch (DIN 1835 E) 16
	Kühlmittel:	IK
	Mittenmaß [mm]:	75
<b>8 240 15 024</b>	<b>Spannzangenhalter ER 25 AX UT</b>	
	Zusatzbezeichnung:	180° umsetzbar
	Schafttyp:	BMT
	Masch. Seit. Aufnahme:	Zentrierfeder b 20
	Werkzeugaufnahme:	ER 25 A - u-tec
	Kühlmittel:	IK/EK
	Mittenmaß [mm]:	75
<b>8 240 16 007</b>	<b>Bohrstangenhalter Ø 20</b>	
	Gewicht [kg]:	2.130
	Zusatzbezeichnung:	180° umsetzbar
	Schafttyp:	BMT
	Masch. Seit. Aufnahme:	Zentrierfeder b 20
	Werkzeugaufnahme:	Ø 20
	Kühlmittel:	IK/EK
	Mittenmaß [mm]:	75
<b>8 240 17 020</b>	<b>Bohrstangenhalter Ø 25</b>	
	Gewicht [kg]:	2.050
	Zusatzbezeichnung:	180° umsetzbar
	Schafttyp:	BMT
	Masch. Seit. Aufnahme:	Zentrierfeder b 20
	Werkzeugaufnahme:	Ø 25
	Kühlmittel:	IK/EK
	Mittenmaß [mm]:	75
<b>8 240 17 029</b>	<b>Bohrstangenhalter Ø 1"</b>	
	Gewicht [kg]:	2.050
	Zusatzbezeichnung:	180° umsetzbar
	Schafttyp:	BMT
	Masch. Seit. Aufnahme:	Zentrierfeder b 20
	Werkzeugaufnahme:	Ø 1" (25,4mm)
	Kühlmittel:	IK/EK
	Mittenmaß [mm]:	75
<b>8 240 17 038</b>	<b>Bohrstangenhalter Ø 1"</b>	
	Gewicht [kg]:	2.950
	Zusatzbezeichnung:	180° umsetzbar
	Schafttyp:	BMT
	Masch. Seit. Aufnahme:	Zentrierfeder b 20
	Werkzeugaufnahme:	Ø 1" (25,4mm)
	Kühlmittel:	IK/EK
	Mittenmaß [mm]:	92,5

Artikel-Nr.	Bezeichnung	
<b>8 240 17 039</b>	<b>Bohrstangenhalter Ø 25</b>	
	Gewicht [kg]:	2.920
	Zusatzbezeichnung:	180° umsetzbar
	Schafttyp:	BMT
	Masch. Seit. Aufnahme:	Zentrierfeder b 20
	Werkzeugaufnahme:	Ø 25
	Kühlmittel:	IK/EK
	Mittenmaß [mm]:	92,5
<b>8 240 17 086</b>	<b>Bohrstangenhalter Ø 25</b>	
	Gewicht [kg]:	3.540
	Zusatzbezeichnung:	180° umsetzbar
	Ausführung:	zurückgesetzt
	Schafttyp:	BMT
	Masch. Seit. Aufnahme:	Zentrierfeder b 20
	Werkzeugaufnahme:	Ø 25
	Kühlmittel:	IK/EK
	Hinweis:	Werkzeugaufnahme auf Revolvermitte
	Mittenmaß [mm]:	75
<b>8 240 18 025</b>	<b>Bohrstangenhalter Ø 32</b>	
	Gewicht [kg]:	3.610
	Zusatzbezeichnung:	180° umsetzbar
	Ausführung:	zurückgesetzt
	Schafttyp:	BMT
	Masch. Seit. Aufnahme:	Zentrierfeder b 20
	Werkzeugaufnahme:	Ø 32
	Kühlmittel:	IK/EK
	Hinweis:	Werkzeugaufnahme vor Revolvermitte
	Mittenmaß [mm]:	75
<b>8 240 18 052</b>	<b>Bohrstangenhalter Ø 1 1/4 "</b>	
	Gewicht [kg]:	3.140
	Zusatzbezeichnung:	180° umsetzbar
	Schafttyp:	BMT
	Masch. Seit. Aufnahme:	Zentrierfeder b 20
	Werkzeugaufnahme:	Ø 1 1/4" (31,75mm)
	Kühlmittel:	IK/EK
	Mittenmaß [mm]:	75
<b>8 240 18 076</b>	<b>Bohrstangenhalter Ø 32</b>	
	Gewicht [kg]:	3.400
	Zusatzbezeichnung:	180° umsetzbar
	Ausführung:	zurückgesetzt
	Schafttyp:	BMT
	Masch. Seit. Aufnahme:	Zentrierfeder b 20
	Werkzeugaufnahme:	Ø 32
	Kühlmittel:	IK/EK
	Hinweis:	Werkzeugaufnahme auf Revolvermitte
	Mittenmaß [mm]:	75

Artikel-Nr.	Bezeichnung	
<b>8 244 11 003</b>	<b>Plandrehhalter Vkt. 20</b>	
	Gewicht [kg]:	2.550
	Zusatzbezeichnung:	180° umsetzbar
	Schafttyp:	BMT
	Masch. Seit. Aufnahme:	Zentrierfeder b 20
	Werkzeugaufnahme:	Vkt. 20
	Kühlmittel:	EK
<b>8 244 11 006</b>	<b>Plandrehhalter Vkt. 3/4"</b>	
	Gewicht [kg]:	2.460
	Zusatzbezeichnung:	180° umsetzbar
	Schafttyp:	BMT
	Masch. Seit. Aufnahme:	Zentrierfeder b 20
	Werkzeugaufnahme:	Vkt. 3/4" (19,05mm)
	Kühlmittel:	EK
<b>8 249 15 008</b>	<b>Doppel-Spannzangenhalter ER 25 AX UT</b>	
	Gewicht [kg]:	3.110
	Zusatzbezeichnung:	180° umsetzbar
	Schafttyp:	BMT
	Masch. Seit. Aufnahme:	Zentrierfeder b 20
	Werkzeugaufnahme:	ER 25 A - u-tec
	Kühlmittel:	IK/EK
	Mittenmaß [mm]:	75
<b>8 251 11 004</b>	<b>Doppel-Drehstahlhalter Vkt. 20</b>	
	Gewicht [kg]:	3.250
	Zusatzbezeichnung:	180° umsetzbar
	Einsatz für:	rechtsschneidende Wzge
	Schafttyp:	BMT
	Masch. Seit. Aufnahme:	Zentrierfeder b 20
	Werkzeugaufnahme:	Vkt. 20
		Vkt. 20
	Kühlmittel:	EK
<b>8 251 11 005</b>	<b>Doppel-Drehstahlhalter Vkt. 16</b>	
	Gewicht [kg]:	3.360
	Zusatzbezeichnung:	180° umsetzbar
	Schafttyp:	BMT
	Masch. Seit. Aufnahme:	Zentrierfeder b 20
	Werkzeugaufnahme:	Vkt. 16
	Kühlmittel:	EK
<b>8 251 11 008</b>	<b>Doppel-Drehstahlhalter Vkt. 3/4"</b>	
	Gewicht [kg]:	3.240
	Zusatzbezeichnung:	180° umsetzbar
	Einsatz für:	rechtsschneidende Werkzeuge
	Schafttyp:	BMT
	Masch. Seit. Aufnahme:	Zentrierfeder b 20
	Werkzeugaufnahme:	Vkt. 3/4" (19,05mm)
		Vkt. 3/4" (19,05mm)
	Kühlmittel:	EK

Artikel-Nr.	Bezeichnung	
<b>8 251 13 004</b>	<b>Kombi-Mehrfachdrehhalter 6x Vkt. 3/4"</b>	
	Gewicht [kg]:	4.350
	Einsatz für:	Haupt- und Gegenspindel
	Schafttyp:	BMT
	Masch. Seit. Aufnahme:	Zentrierfeder b 20
	Werkzeugaufnahme:	Vkt. 3/4" (19,05mm)
		Vkt. 3/4" (19,05mm)
		Vkt. 3/4" (19,05mm)
		Vkt. 3/4" (19,05mm)
	Kühlmittel:	EK
<b>8 251 13 023</b>	<b>Kombi-Mehrfachdrehhalter 6x Vkt. 3/4" IK</b>	
	Einsatz für:	Haupt- und Gegenspindel
	Schafttyp:	BMT
	Masch. Seit. Aufnahme:	Zentrierfeder b 20
	Werkzeugaufnahme:	Vkt. 3/4" (19,05mm)
		Vkt. 3/4" (19,05mm)
		Vkt. 3/4" (19,05mm)
		Vkt. 3/4" (19,05mm)
	Kühlmittel:	IK/EK
	Druck max [bar]:	100
	Hinweis:	Keilleiste
<b>8 251 13 024</b>	<b>Kombi-Mehrfachdrehhalter 3x Vkt. 3/4" IK</b>	
	Schafttyp:	BMT
	Masch. Seit. Aufnahme:	Zentrierfeder b 20
	Werkzeugaufnahme:	Vkt. 3/4" (19,05mm)
		Vkt. 3/4" (19,05mm)
	Kühlmittel:	IK/EK
	Druck max [bar]:	100
	Hinweis:	Keilleiste
<b>8 251 14 058</b>	<b>Kombi-Mehrfachdrehhalter 3x Vkt. 20</b>	
	Einsatz für:	Hauptspindel
	Schafttyp:	BMT
	Masch. Seit. Aufnahme:	Zentrierfeder b 20
	Werkzeugaufnahme:	Vkt. 20
		Vkt. 20
	Kühlmittel:	EK
<b>8 251 14 060</b>	<b>Kombi-Mehrfachdrehhalter 6x Vkt. 20</b>	
	Gewicht [kg]:	4.300
	Einsatz für:	Haupt- und Gegenspindel
	Schafttyp:	BMT
	Masch. Seit. Aufnahme:	Zentrierfeder b 20
	Werkzeugaufnahme:	Vkt. 20
		Vkt. 20
		Vkt. 20
		Vkt. 20
	Kühlmittel:	EK
<b>8 251 14 084</b>	<b>Kombi-Mehrfachdrehhalter 6x Vkt. 20 IK</b>	
	Einsatz für:	Haupt- und Gegenspindel
	Schafttyp:	BMT
	Masch. Seit. Aufnahme:	Zentrierfeder b 20
	Werkzeugaufnahme:	Vkt. 20
		Vkt. 20
		Vkt. 20

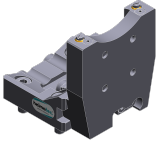
Artikel-Nr. Bezeichnung

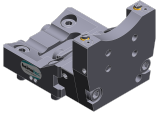
	<p>Kühlmittel: Druck max [bar]: Hinweis:</p>	<p>Vkt. 20 IK/EK 100 Keilleiste</p>
<b>8 251 14 085</b>	<p><b>Kombi-Mehrfachdrehhalter 3x Vkt. 20 IK</b> Gewicht [kg]: Schafttyp: Masch. Seit. Aufnahme: Werkzeugaufnahme:</p> <p>Kühlmittel: Druck max [bar]: Hinweis:</p>	<p>2.600 BMT Zentrierfeder b 20 Vkt. 20 Vkt. 20 IK/EK 100 Keilleiste</p>
<b>8 251 14 099</b>	 <p><b>Kombi-Doppel-Drehstahlhalter Vkt. 20 IK</b> Gewicht [kg]: Zusatzbezeichnung: Schafttyp: Masch. Seit. Aufnahme: Werkzeugaufnahme:</p> <p>Kühlmittel: Druck max [bar]: Hinweis:</p>	<p>3.140 180° umsetzbar BMT Zentrierfeder b 20 Vkt. 20 Vkt. 20 Vkt. 20 Vkt. 20 IK/EK 100 Keilleiste</p>
<b>8 253 17 101</b>	 <p><b>Mehrfach-Bohrstangenhalter 2x Ø 25</b> Gewicht [kg]: Einsatz für: Schafttyp: Masch. Seit. Aufnahme: Werkzeugaufnahme:</p> <p>Kühlmittel: Mittenmaß [mm]:</p>	<p>4.700 Haupt- und Gegenspindel BMT Zentrierfeder b 20 Ø 25 Ø 25 - 15° IK/EK 92,5</p>
<b>8 253 17 102</b>	 <p><b>Mehrfach-Bohrstangenhalter 2x Ø 1"</b> Gewicht [kg]: Einsatz für: Schafttyp: Masch. Seit. Aufnahme: Werkzeugaufnahme:</p> <p>Kühlmittel: Mittenmaß [mm]:</p>	<p>4.660 Haupt- und Gegenspindel BMT Zentrierfeder b 20 Ø 1" Ø 1" - 15° IK/EK 92,5</p>
<b>8 259 15 018</b>	 <p><b>Mehrfach-Aufnahmelhalter C 3 IK</b> Zusatzbezeichnung: Einsatz für: Ausführung: Schafttyp: Masch. Seit. Aufnahme: Werkzeugaufnahme:</p>	<p>180° umsetzbar Haupt- und Gegenspindel rechts BMT Zentrierfeder b 20 heimatec Capto(TM) C 3 heimatec Capto(TM) C 3</p>

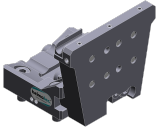

Artikel-Nr.	Bezeichnung	
	Kühlmittel:	IK
	Druck max [bar]:	100
	Hinweis:	Werkzeuglänge beachten!
	Mittenmaß [mm]:	85
<b>8 259 17 012</b>	<b>Mehrfachhalter Ø 25 und Vkt. 20 IK</b>	
	Einsatz für:	Haupt- und Gegenspindel
	Schafttyp:	BMT
	Masch. Seit. Aufnahme:	Zentrierfeder b 20
	Werkzeugaufnahme:	Vkt. 20
		Vkt. 20
		Vkt. 20
		Vkt. 20
	Kühlmittel:	IK/EK
	Druck max [bar]:	140
	Mittenmaß [mm]:	92,5
<b>8 263 19 037</b>	<b>Stahlhalter mit rotierender Spitze</b>	
	Gewicht [kg]:	3.750
	Zusatzbezeichnung:	180° umsetzbar
	Schafttyp:	BMT
	Masch. Seit. Aufnahme:	Zentrierfeder b 20
	Drehzahl max [1/min]:	6000
	Kühlmittel:	EK
	Hinweis:	Kegelrollenlagerung
	Mittenmaß [mm]:	85
<b>8 320 12 007</b>	<b>Abstechhalter höhenverstellbar SH 26 IK</b>	
	Gewicht [kg]:	1.230
	Zusatzbezeichnung:	180° umsetzbar
	Schafttyp:	BMT
	Masch. Seit. Aufnahme:	Zentrierfeder b 20
	Werkzeugaufnahme:	Spannschaft SH 26
	Kühlmittel:	IK/EK
	Druck max [bar]:	70
<b>8 320 12 008</b>	<b>Abstechhalter höhenverstellbar SH 26 IK</b>	
	Gewicht [kg]:	1.380
	Zusatzbezeichnung:	180° umsetzbar
	Schafttyp:	BMT
	Masch. Seit. Aufnahme:	Zentrierfeder b 20
	Werkzeugaufnahme:	Spannschaft SH 26
	Kühlmittel:	IK/EK
	Druck max [bar]:	70
	Hinweis:	Spannschaft innenliegend
<b>8 320 13 003</b>	<b>Abstechhalter höhenverstellbar SH 32 IK</b>	
	Gewicht [kg]:	1.300
	Zusatzbezeichnung:	180° umsetzbar
	Schafttyp:	BMT
	Masch. Seit. Aufnahme:	Zentrierfeder b 20
	Werkzeugaufnahme:	Spannschaft SH 32
	Kühlmittel:	IK/EK
	Druck max [bar]:	70

Artikel-Nr.      Bezeichnung

**8 320 13 013      Abstechhalter höhenverstellbar SH 32 IK**  
 Gewicht [kg]: 1.580  
 Zusatzbezeichnung: 180° umsetzbar  
 Schafttyp: BMT  
 Masch. Seit. Aufnahme: Zentrierfeder b 20  
 Werkzeugaufnahme: Spannschaft SH 32  
 Kühlmittel: IK/EK  
 Druck max [bar]: 70  
 Hinweis: mit zurückgesetzter Schwertaufnahme; Einsetzbarkeit

**8 320 13 014      Abstechhalter höhenverstellbar SH 32 IK**  
  
 Gewicht [kg]: 1.490  
 Zusatzbezeichnung: 180° umsetzbar  
 Schafttyp: BMT  
 Masch. Seit. Aufnahme: Zentrierfeder b 20  
 Werkzeugaufnahme: Spannschaft SH 32  
 Kühlmittel: IK/EK  
 Druck max [bar]: 70  
 Hinweis: Spannschaft innenliegend

**8 320 13 032      Abstechhalter höhenverstellbar SH 32 IK**  
  
 Gewicht [kg]: 1.430  
 Zusatzbezeichnung: 180° umsetzbar  
 Schafttyp: BMT  
 Masch. Seit. Aufnahme: Zentrierfeder b 20  
 Werkzeugaufnahme: Spannschaft SH 32  
 Kühlmittel: IK/EK  
 Druck max [bar]: 70  
 Hinweis: Spannschaft innenliegend; Schwert durchsteckbar

**8 320 19 008      Abstechhalter höhenverstellbar 845 IK**  
  
 Gewicht [kg]: 1.500  
 Zusatzbezeichnung: 180° umsetzbar  
 Schafttyp: BMT  
 Masch. Seit. Aufnahme: Zentrierfeder b 20  
 Werkzeugaufnahme:  System 845  
 Kühlmittel: IK  
 Druck max [bar]: 70  
 Hinweis: Spannschaft innenliegend



● heimatec-Niederlassungen

○ unsere weltweiten Vertretungen

**heimatec**<sup>®</sup>

**heimatec GmbH**  
Präzisionswerkzeuge  
Carl-Benz-Str. 4  
77871 Renchen  
Deutschland

T +49 7843 9466 0  
www.heimatec.de  
info@heimatec.de

Die Kontaktdaten unserer weltweiten Handelspartner finden Sie auf unserer Internetseite:  
<https://heimatec.com/handelspartner>